

MARKET INSIGHTS REPORTS

29/06/2023

ÁP LỰC BÁN GIA TĂNG KHI TỶ GIÁ TĂNG CAO



NHỊP ĐẬP THỊ TRƯỜNG

VN-Index đóng cửa giao dịch tạo thành mẫu hình giao dịch “Beasish Engfling”. Khối lượng giao dịch tăng và nằm trên mức trung bình 20 ngày. Giá tăng khối lượng giảm và giá giảm khối lượng tăng là mẫu hình giao dịch tiêu cực.

Các điểm cần lưu ý: (i) VN-Index vận động theo mẫu hình Bearish Crab – Đây là mẫu hình tiêu cực. Gần nhất khi có mẫu hình Haromic kiểu này, VN-Index đều điều chỉnh giảm điểm hoặc giao dịch theo kiểu đi ngang kéo dài. Như vậy, giao dịch hiện tại cũng có thể lặp lại các hình ảnh tương tự trong quá khứ (Đi ngang hoặc điều chỉnh giảm giá). (ii) Mẫu hình phân kỳ âm đang hình thành và theo quan điểm của chúng tôi có lẽ vùng kháng cự 1,130 – 1,150 sẽ cần nhiều thời gian hơn để chinh phục thành công. Chúng ta nhận thấy điều này khi gần đây đà tăng của VN-Index bắt đầu chững lại và giao dịch tập trung đẩy giá ở nhóm nhỏ hơn là trên diện rộng. (iv) Việc giảm mạnh khiến chỉ số bắt đầu sóng 4 nhỏ với vùng giá mục tiêu 1,080 – 1,106. Sự điều chỉnh này cũng là cần thiết. Nếu VN-Index lấp đầy khoảng trống giá và tăng trở lại sẽ giúp chỉ số đi lên bền vững hơn. Vùng giá mục tiêu sóng 5 sau khi tạo đáy sóng 4 có thể là vùng giá 1,180 – 1,222 điểm. Dòng tiền có thể định hướng chuyển sang nhóm có yếu tố cơ bản hỗ trợ như thép, thủy sản, dệt may, SGK...

Theo phương pháp phân tích “Price Action” với VN30 chúng ta có 03 mã cho tín hiệu mua, 15 mã cho tín hiệu bán, 12 mã cho tín hiệu đi ngang. VCB, VNM...cho tín hiệu tích cực.

Theo thống kê định lượng, với mẫu hình hôm nay thì phiên giao dịch tiếp theo, VN-Index có xác suất giảm điểm là 52% và 70% giá đóng cửa cao hơn giá mở cửa. Thống kê cho thấy chỉ số sẽ giảm điểm với giá đóng cửa cao hơn giá mở cửa vào ngày mai. Kháng cự là 1,130 điểm. Hỗ trợ vùng 1,080 điểm.

Hỗ trợ và kháng cự cổ phiếu trong ngày (EOD)

Các cổ phiếu có khối lượng giao dịch đột biến trong ngày

Danh mục cổ phiếu đáng quan tâm vào ngày mai

Biểu đồ trong ngày:

- Infographic tình hình kinh tế – xã hội Quý II và 6 tháng đầu năm 2023;
- Các ngân hàng lớn nhất của Phố Wall đã vượt qua bài kiểm tra căng thẳng hàng năm của FED;

TTCK Mỹ: Về cơ bản, chỉ số chính đang ở khu vực hỗ trợ ngắn hạn. Các thống kê mang tính dài hạn đều cho thấy xu hướng tăng giá vẫn tiếp tục. Dự báo các chỉ số tối nay sẽ tăng điểm.

CHUYỂN ĐỘNG THỊ TRƯỜNG

THỊ TRƯỜNG TRONG NGÀY



ĐỘ RỘNG THỊ TRƯỜNG

HOSE

Tổng số cổ phiếu giao dịch	481
Số cổ phiếu không có giao dịch	28
Số cổ phiếu tăng giá	84 / 16.50%
Số cổ phiếu giảm giá	361 / 70.92%
Số cổ phiếu giữ nguyên giá	64 / 12.57%

HNX

Tổng số cổ phiếu giao dịch	251
Số cổ phiếu không có giao dịch	81
Số cổ phiếu tăng giá	50 / 15.06%
Số cổ phiếu giảm giá	148 / 44.58%
Số cổ phiếu giữ nguyên giá	134 / 40.36%

UPCOM

Tổng số cổ phiếu giao dịch	382
Số cổ phiếu không có giao dịch	484
Số cổ phiếu tăng giá	137 / 15.82%
Số cổ phiếu giảm giá	180 / 20.79%
Số cổ phiếu giữ nguyên giá	549 / 63.39%

GIAO DỊCH NHÀ ĐẦU TƯ NƯỚC NGOÀI

HOSE

	Mua	Bán	Mua-Bán
Khối lượng	40,150,557	39,247,172	903,385
% KL toàn thị trường	4,43%	4,33%	
Giá trị	1161,31 tỷ	1047,83 tỷ	113,47 tỷ
% GT toàn thị trường	7,31%	6,60%	

HNX

	Mua	Bán	Mua-Bán
Khối lượng	436,640	593,091	-156,451
% KL toàn thị trường	0,42%	0,57%	
Giá trị	11,67 tỷ	17,51 tỷ	-5,84 tỷ
% GT toàn thị trường	1,08%	1,62%	

UPCOM

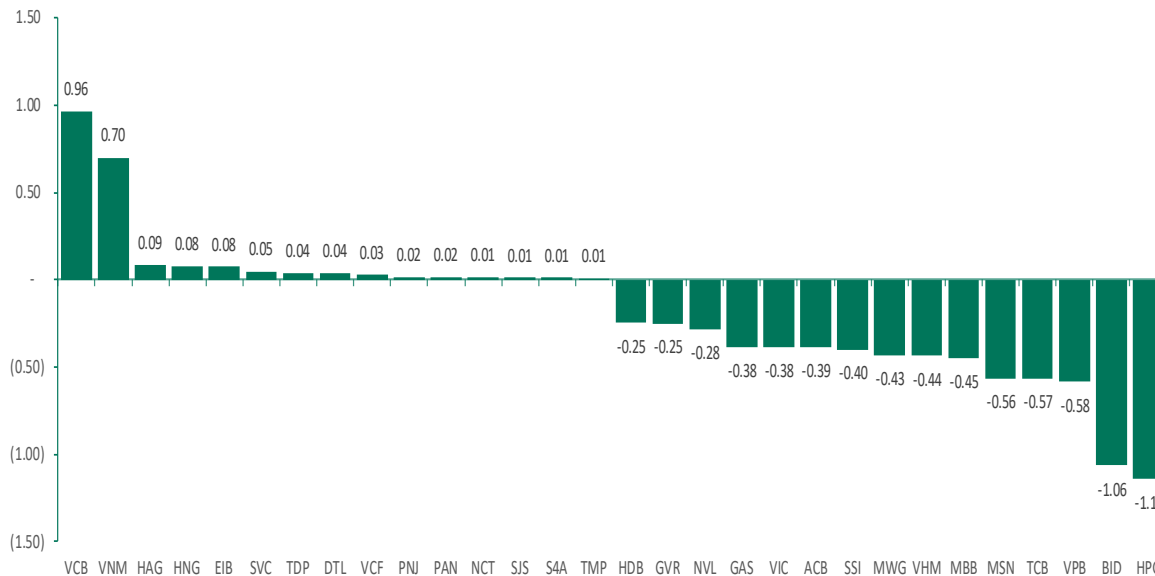
	Mua	Bán	Mua-Bán
Khối lượng	718,720	468,100	250,620
% KL toàn thị trường	1,43%	0,93%	
Giá trị	20,28 tỷ	20,74 tỷ	-462,13 triệu
% GT toàn thị trường	3,22%	3,30%	

CHUYỂN ĐỘNG THỊ TRƯỜNG (TT)

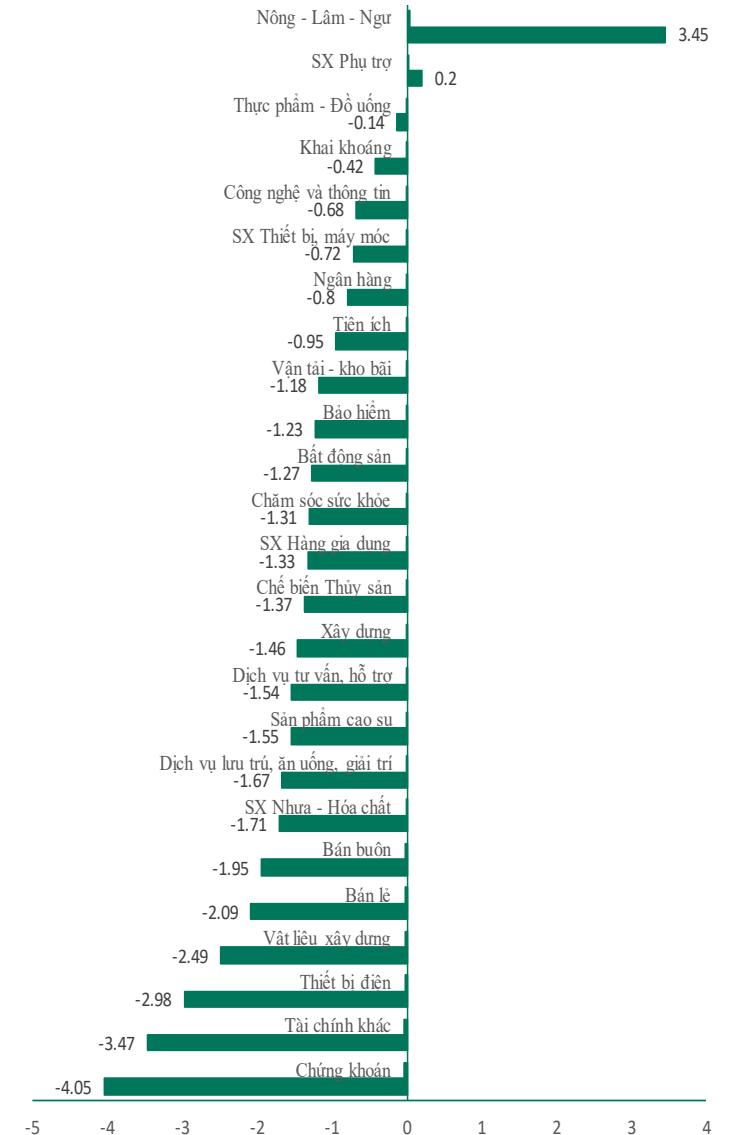
TÓP 10 VỐN HÓA

STT	Mã CK	KL	Giá	Thay đổi	P/E	P/B	EPS	Vốn hóa
1	VCB	640,600	101,900	800 (0.79%)	17.51	3.33	5,821	482,243
2	VHM	1,247,700	55,000	-400 (-0.72%)	8.31	1.49	6,621	239,490
3	BID	1,582,000	44,500	-850 (-1.87%)	14.24	2.05	3,125	225,104
4	VIC	1,628,300	51,800	-400 (-0.77%)	21.88	1.45	2,367	197,562
5	GAS	710,100	94,600	-800 (-0.84%)	12.37	2.80	7,649	181,060
6	VNM	7,698,400	71,900	1,300 (1.84%)	19.80	4.35	3,632	150,268
7	HPG	36,803,700	25,800	-800 (-3.01%)	17.77	1.56	1,452	150,021
8	CTG	5,201,200	29,900	-100 (-0.33%)	8.56	1.27	3,491	143,692
9	VPB	18,446,100	19,900	-350 (-1.73%)	7.32	1.27	2,718	133,593
10	TCB	3,538,900	32,650	-650 (-1.95%)	5.70	0.97	5,725	114,838

TÓP CÁC CỔ PHIẾU ẢNH HƯỞNG TỚI CHỈ SỐ VN-INDEX



TĂNG GIẢM CHỈ SỐ NGÀNH TRONG NGÀY



TTCK VIỆT NAM: Áp lực bán gia tăng khi tỷ giá tăng cao

Góc nhìn giao dịch thị trường

Chỉ số VN-Index đóng cửa giảm 12.96 điểm (- 1.14%) trong ngày hôm nay. Hôm nay có vài điểm đáng lưu ý như sau:

(1) Nông lâm ngư, sản xuất phụ trợ... là nhóm tăng giá mạnh nhất trên sàn trong ngày.

Đà tăng được dẫn dắt bởi các cổ phiếu như HAG, VIF, HNG, PNJ, TLG ... Các điểm cần lưu ý ở những nhóm ngành này:

(i) HAG tăng giá mạnh trở lại:

- ✓ Mẫu hình nền giao dịch là: “White Opening Marubozu”;
- ✓ Giá giao dịch thời gian qua vẫn dạng đi ngang nền phẳng;
- ✓ Hỗ trợ là 7.8 và kháng cự là 8.3;
- ✓ Giá chưa vượt kháng cự nhưng RSI(14) đã vượt kháng cự gợi ý về khả năng bứt phá khỏi nền giá phẳng giai đoạn vừa qua;
- ✓ HAG không phải là cổ phiếu có chất lượng tài sản tốt nhưng lại là cổ phiếu có tính đầu cơ cao. Với việc công ty LeMe được mua lại thành công ty con thì HAG sẽ giảm khoản phải thu cho vay + lãi vay công ty này không giải được thành một khoản mục đầu tư vào công ty con trên báo cáo tài chính. Về nguyên tắc, chúng ta biến một khoản phải thu khó đòi thành một khoản đầu tư vào công ty con với giá vốn cao và làm đẹp sổ sách. Bên Thái Lan và Mã Lai cũng từng có những sự kiện tương tự và từng khiến thị trường lao dốc nhưng ở Việt Nam có lẽ nhà đầu tư vẫn sẽ vui vẻ đầu tư với cách làm này;
- ✓ Xác suất tăng giá ngày mai là 51%;

(ii) HNG tăng giá trong ngày:

- ✓ Mẫu hình nền giao dịch là: “White Opening Marubozu”;
- ✓ Giá tăng kèm theo sự gia tăng khối lượng là tín hiệu tốt;
- ✓ Cả giá và RSI(14) thiết lập mốc cao mới xác nhận đà tăng của giá về mặt kỹ thuật;
- ✓ Trả lời cổ đông về ý kiến HNG có khả năng sẽ phải hủy niêm yết bắt buộc khi tiếp tục lỗ trong năm 2023, ông Trần Bá Dương nói: “Chúng tôi đã tìm ra được giải pháp, nó sẽ giải quyết được vấn đề nhưng sẽ cần thời gian. Tính tới tính lui không còn cách nào khác là phải lỗ. Năm 2023, những cái gì trước đây trong sổ sách để chỗ này, đưa chỗ kia để tránh lỗ. Thì năm nay cho lỗ hết, cho sạch rồi sau đó làm cho căn cơ”.
- ✓ Xác suất tăng giá ngày mai là 52%;

(iii) PNJ tăng giá trong ngày:

- ✓ Mẫu hình nền giao dịch là: “Bullish Harami”;
- ✓ Giá vẫn nằm trong xu hướng tăng ngắn hạn với mục tiêu giá 80;

- ✓ MA(20) sắp cắt lên MA(50) và giá nằm trên ngưỡng này là tín hiệu tăng giá trung hạn sắp xuất hiện;
- ✓ Thông tin Công ty quản lý quỹ lớn thứ hai trên thế giới đang quản lý khối tài sản lên đến 8.100 tỷ USD tính đến tháng 6/2023, chỉ sau BlackRock là quỹ đầu tư Sprucegrove Investment Management Ltd mới đây đã trở thành cổ đông lớn của Công ty Cổ phần Vàng bạc Đá quý Phú Nhuận (mã chứng khoán: PNJ) sau khi tăng sở hữu tại công ty này lên 5,06% là chất xúc tác khiến cổ phiếu tăng giá;
- ✓ Xác suất tăng giá ngày mai là 59%;

(2) Chứng khoán, tài chính khác, thiết bị điện, vật liệu xây dựng, bán lẻ, bán buôn, sản xuất nhựa hóa chất, dịch vụ lưu trú và giải trí, sản phẩm cao su... là nhóm giảm giá nhiều nhất trong ngày. Đà giảm được dẫn dắt bởi các cổ phiếu như: SSI, VND, VCI, VIX, HCM, SHS, BSI, FTS, IPA, OGC, GEX, SAM, RAL, HPG, HSG, NKG, MWG, FRT, VGC, PLX, DGW, PET, SGT, GVR, DGC, DPM, DCM, OCH, NVT, DAH, DRC, CSM... Các điểm cần lưu ý ở những nhóm ngành này:

(i) VND điều chỉnh giảm giá:

- ✓ Mẫu hình nền giao dịch là: “Long Black Candle”;
- ✓ Phân kỳ âm cảnh báo sự đảo chiều giữa giá và RSI(14) – Mẫu hình tiêu cực;
- ✓ Mẫu hình Rising Wedge với hỗ trợ là 18.2 – Thùng móc hỗ trợ này là tín hiệu giảm giá ngắn hạn của VND;
- ✓ Xác suất giảm giá ngày mai là 56%;

(ii) DGC điều chỉnh giảm giá:

- ✓ Mẫu hình nền giao dịch là: “Long Black Candle”;
- ✓ Phân kỳ âm cảnh báo sự đảo chiều giữa giá và RSI(14) – Mẫu hình tiêu cực;
- ✓ RSI(14) có mức thấp mới là gợi ý khả năng giá tăng đang suy yếu;
- ✓ Xác suất giảm giá ngày mai là 59%;

(iii) MWG điều chỉnh giảm giá:

- ✓ Mẫu hình nền giao dịch là: “Long Black Candle”;
- ✓ Phân kỳ âm cảnh báo sự đảo chiều giữa giá và RSI(14) – Mẫu hình tiêu cực;
- ✓ Giá vẫn nằm dưới MA(200) – Ngưỡng giá mục tiêu của đợt tăng giá này;
- ✓ Xác suất giảm giá ngày mai là 54%;

(iv) GEX điều chỉnh giảm giá:

- ✓ Mẫu hình nền giao dịch là: “Long Black Candle”;
- ✓ Phân kỳ âm cảnh báo sự đảo chiều giữa giá và RSI(14) – Mẫu hình tiêu cực;
- ✓ RSI(14) có mức thấp mới dù giá chưa tạo mức thấp là tín hiệu tiêu cực trong ngắn hạn. Cổ phiếu cần giữ vững ngưỡng hỗ trợ 18.4 để vẫn duy trì xu hướng tăng giá giai đoạn vừa qua;
- ✓ Hỗ trợ mạnh nằm ở 17 – Tương ứng vùng MA(50);
- ✓ Xác suất giảm giá ngày mai là 54%;

Phân tích kỹ thuật

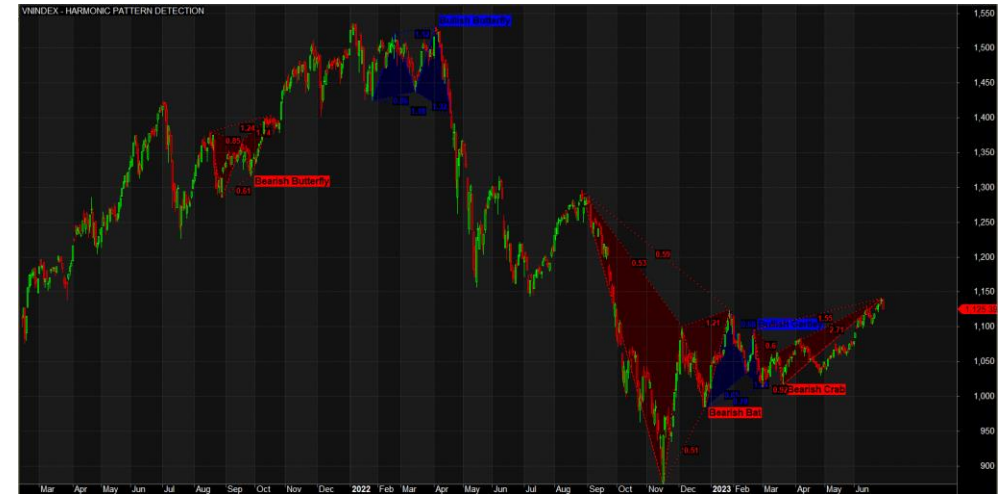
VN-Index đóng cửa giao dịch tạo thành mẫu hình giao dịch “Beasish Englfing”. Khối lượng giao dịch tăng và nằm trên mức trung bình 20 ngày. Giá tăng khối lượng giảm và giá giảm khối lượng tăng là mẫu hình giao dịch tiêu cực.

Các điểm cần lưu ý: (i) VN-Index vận động theo mẫu hình Bearish Crab – Đây là mẫu hình tiêu cực. Gần nhất khi có mẫu hình Haromic kiểu này, VN-Index đều điều chỉnh giảm điểm hoặc giao dịch theo kiểu đi ngang kéo dài. Như vậy, giao dịch hiện tại cũng có thể lặp lại các hình ảnh tương tự trong quá khứ (Đi ngang hoặc điều chỉnh giảm giá). (ii) Mẫu hình phân kỳ âm đang hình thành và theo quan điểm của chúng tôi có lẽ vùng kháng cự 1,130 – 1,150 sẽ cần nhiều thời gian hơn để chinh phục thành công. Chúng ta nhận thấy điều này khi gần đây đà tăng của VN-Index bắt đầu chững lại và giao dịch tập trung đẩy giá ở nhóm nhỏ hơn là trên diện rộng. (iv) Việc giảm mạnh khiến chỉ số bắt đầu sóng 4 nhỏ với vùng giá mục tiêu 1,080 – 1,106. Sự điều chỉnh này cũng là cần thiết. Nếu VN-Index lấp đầy khoảng trống giá và tăng trở lại sẽ giúp chỉ số đi lên bền vững hơn. Vùng giá mục tiêu sóng 5 sau khi tạo đáy sóng 4 có thể là vùng giá 1,180 – 1,222 điểm. Dòng tiền có thể định hướng chuyên sang nhóm có yếu tố cơ bản hỗ trợ như thép, thủy sản, dệt may, SGK...

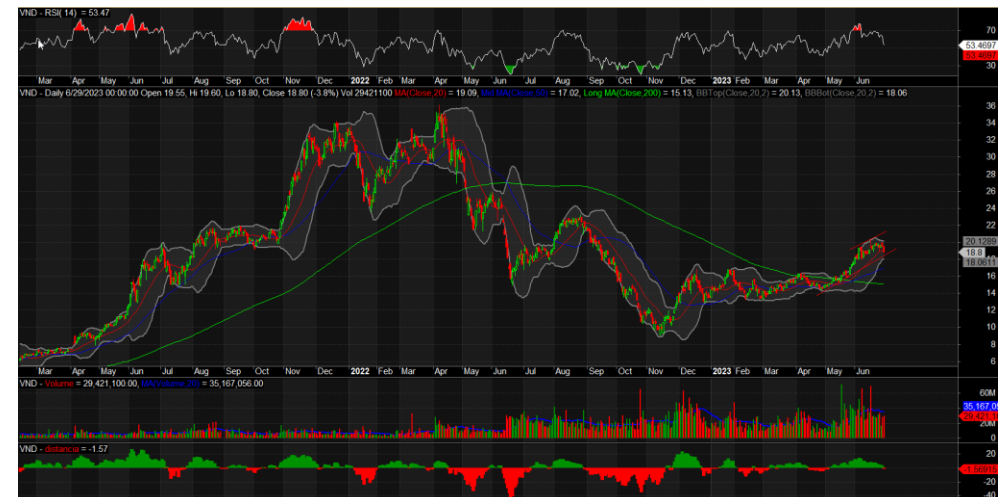
Theo phương pháp phân tích “Price Action” với VN30 chúng ta có 03 mã cho tín hiệu mua, 15 mã cho tín hiệu bán, 12 mã cho tín hiệu đi ngang. VCB, VNM, NVL ...cho tín hiệu tích cực.

Theo thống kê định lượng, với mẫu hình hôm nay thì phiên giao dịch tiếp theo, VN-Index có xác suất giảm điểm là 52% và 70% giá đóng cửa cao hơn giá mở cửa. Thống kê cho thấy chỉ số sẽ giảm điểm với giá đóng cửa cao hơn giá mở cửa vào ngày mai. Kháng cự là 1,130 điểm. Hỗ trợ vùng 1,080 điểm.

Biểu đồ chỉ số VN-Index



Biểu đồ chỉ số VND



HỖ TRỢ VÀ KHÁNG CỰ CỔ PHIẾU TRONG NGÀY

Ticker	Pivot	BC	TC	NarrowRange	R1	R2	R3	R4	S1	S2	S3	S4
HNX30	355.65	355.16	356.14	NO	362.03	367.44	373.82	379.23	350.24	343.86	338.45	332.07
HNXINDEX	210.5	210.45	210.56	YES	212.27	213.91	215.68	217.32	208.86	207.09	205.45	203.68
UPINDEX	76.17	76.04	76.3	NO	76.78	77.14	77.75	78.11	75.81	75.2	74.84	74.23
VN30	1073.7	1073.9	1073.6	YES	1082.5	1091.7	1100.5	1109.7	1064.6	1055.8	1046.6	1037.8
VNINDEX	1071.7	1071.5	1072	YES	1080	1087.8	1096	1103.8	1064	1055.7	1048	1039.7
VNXALL	1631	1630.1	1632	YES	1647	1661.2	1677.2	1691.3	1616.9	1600.9	1586.8	1570.8
VN30F1M	1073.8	1074.8	1072.9	YES	1082.2	1092.3	1100.7	1110.8	1063.7	1055.3	1045.2	1036.8
VN30F1Q	1060.9	1062.8	1059.1	NO	1066.3	1075.3	1080.7	1089.7	1051.9	1046.5	1037.5	1032.1
VN30F2M	1069.5	1070.5	1068.5	YES	1076	1084.5	1091	1099.5	1061	1054.5	1046	1039.5
VN30F2Q	1061.5	1061	1062.1	YES	1071.1	1079.5	1089.1	1097.5	1053.1	1043.5	1035.1	1025.5
BID	44.55	44.58	44.52	YES	45.2	45.9	46.55	47.25	43.85	43.2	42.5	41.85
BVH	49.48	49.6	49.37	NO	49.87	50.48	50.87	51.48	48.87	48.48	47.87	47.48
CTG	29.77	29.7	29.83	NO	30.33	30.77	31.33	31.77	29.33	28.77	28.33	27.77
FPT	81.17	81.15	81.18	YES	81.73	82.27	82.83	83.37	80.63	80.07	79.53	78.97
GAS	107.17	107.1	107.23	YES	108.13	108.97	109.93	110.77	106.33	105.37	104.53	103.57
GVR	14.87	14.93	14.81	NO	15.18	15.62	15.93	16.37	14.43	14.12	13.68	13.37
HDB	18.13	18.05	18.22	NO	18.57	18.83	19.27	19.53	17.87	17.43	17.17	16.73
HPG	20.57	20.42	20.71	NO	21.38	21.92	22.73	23.27	20.03	19.22	18.68	17.87
KDH	26.98	26.98	26.99	YES	27.27	27.53	27.82	28.08	26.72	26.43	26.17	25.88
MBB	18.45	18.48	18.42	NO	18.65	18.9	19.1	19.35	18.2	18	17.75	17.55
MSN	94.17	94.5	93.83	NO	94.83	96.17	96.83	98.17	92.83	92.17	90.83	90.17
MWG	45	45.25	44.75	NO	45.5	46.5	47	48	44	43.5	42.5	42
NVL	14.37	14.4	14.33	NO	14.83	15.37	15.83	16.37	13.83	13.37	12.83	12.37
PDR	12.47	12.52	12.41	NO	12.88	13.42	13.83	14.37	11.93	11.52	10.98	10.57
PLX	37.8	38.1	37.5	NO	38.4	39.6	40.2	41.4	36.6	36	34.8	34.2
POW	12.2	12.18	12.22	NO	12.4	12.55	12.75	12.9	12.05	11.85	11.7	11.5
SAB	194.9	193.75	196.05	NO	200.8	204.4	210.3	213.9	191.3	185.4	181.8	175.9
SSI	19.3	19.2	19.4	NO	19.9	20.3	20.9	21.3	18.9	18.3	17.9	17.3
STB	25.32	25.48	25.16	NO	25.63	26.27	26.58	27.22	24.68	24.37	23.73	23.42
TCB	27.73	27.67	27.79	NO	28.07	28.28	28.62	28.83	27.52	27.18	26.97	26.63
TPB	24.63	24.65	24.62	YES	24.87	25.13	25.37	25.63	24.37	24.13	23.87	23.63
VCB	94.17	94.15	94.18	YES	96.23	98.27	100.33	102.37	92.13	90.07	88.03	85.97
VHM	45.92	45.58	46.26	NO	47.38	48.17	49.63	50.42	45.13	43.67	42.88	41.42
VIB	23.18	23.17	23.19	YES	23.47	23.73	24.02	24.28	22.92	22.63	22.37	22.08
VIC	54	53.8	54.2	NO	55	55.6	56.6	57.2	53.4	52.4	51.8	50.8
VJC	108.5	108.75	108.25	NO	109	110	110.5	111.5	107.5	107	106	105.5
VNM	76.03	76.15	75.92	NO	76.37	76.93	77.27	77.83	75.47	75.13	74.57	74.23
VPB	18.02	18.05	17.98	NO	18.18	18.42	18.58	18.82	17.78	17.62	17.38	17.22
VRE	28.63	28.7	28.57	NO	28.82	29.13	29.32	29.63	28.32	28.13	27.82	27.63
VRE	29.93	29.65	30.22	NO	31.32	32.13	33.52	34.33	29.12	27.73	26.92	25.53

CÁC CỔ PHIẾU CÓ KHỐI LƯỢNG GIAO DỊCH ĐỘT BIẾN

Ticker	Volume	AvgVolume 10 Days	Change %	Daily Returns %
VHM	4,744,700	1,872,990	253	-0.43
AMD	2,776,900	674,830	412	0
TSC	2,708,700	957,070	283	6.86
PSH	2,322,800	978,050	237	6.87
TVD	1,507,300	612,490	246.09	9.63
LMH	1,279,900	578,100	221	5.45
TC6	1,105,800	541,320	204	9.46
PTL	1,049,400	159,610	657.48	-5.84
DS3	1,013,700	30,820	3,289	-2.13
ST8	933,600	201,950	462	6.67
BVB	585,700	210,760	277.9	2.88
VEA	539,900	91,230	592	-0.99
VSC	415,400	114,260	364	1.18
DCL	387,600	93,960	413	6.84
TTB	310,900	146,310	212	0
TDN	210,000	99,870	210.27	8
MDC	205,100	65,300	314	9.68
ACC	201,600	82,650	244	0.75
TCT	175,400	36,550	480	-6.89
APP	155,300	2,470	6,287	13.04
SJS	149,300	59,840	249.5	2.52
PGS	134,500	1,410	9,539	2.31
CIP	123,300	17,430	707	14.81
YBM	93,300	7,720	1,209	-0.7
ANT	85,100	8,900	956	-9.3
LBM	70,300	25,040	280.75	-2.72
STH	69,800	30,360	230	11.11
BCA	69,200	28,070	247	4.35
MTG	65,400	11,760	556	10.84
VNA	61,100	6,130	997	5.33
HVA	48,700	16,550	294	9.76
RDP	46,300	16,980	273	5.69
PGV	40,700	3,490	1,166	4.35
SDT	40,400	8,870	455	-6.45
SGR	36,400	15,360	237	0
GDT	35,500	7,380	481	1.79
VNF	34,900	15,060	232	0
MML	31,400	8,380	375	0
VMD	31,200	5,450	572	-1.04
SID	25,700	9,850	261	-5.19

- Resistance và Support: Là các hỗ trợ và kháng cự trong ngày của cổ phiếu. Nhà đầu tư khi mua bán thì cần theo các vùng giá hỗ trợ hay kháng cự.
- Pivot: Là nơi xác nhận xu hướng đảo chiều của cổ phiếu.

- Lưu ý: HAG, HNG, HBC... bùng nổ khối lượng giao dịch

DANH MỤC CỔ PHIẾU ĐÁNG QUAN TÂM VÀO NGÀY MAI

Ngày khuyến nghị	Mã CK	Khuyến nghị hành động	Giá mua/bán	Hiệu suất sinh lời	Ghi chú
29-Jun	SKG	Mua	≤ 21	10% -20%	Giá giảm về vùng hỗ trợ MA(20)/ Chúng tôi ước tính SKG lãi tối thiểu 50 tỷ trong Q2/2023 tăng trưởng mạnh so với Q1/2023
29-Jun	HNG	Mua	≤ 4.3	10% -20%	Buy Kumo Break out/Chúng tôi lưu ý cổ phiếu này có tính đầu cơ cao - Khuyến nghị mua dựa hoàn toàn trên yếu tố kỹ thuật

Các lưu ý cần chú ý:

- Hôm nay chúng tôi **MỞ MUA 02 cổ phiếu mới** nào;
- Thị trường vẫn đang nằm ở khu vực kháng cự mạnh 1,130 điểm – Kháng cự vẫn là kháng cự cho tới khi nó bị phá vỡ;
- Vùng 1,080 điểm có khoảng trống giá và cũng là vùng chi số vượt lên kháng cự động MA(200) – Một kháng cự mang tính chất xác định xu hướng dài hạn. Việc quay trở lại lấp đầy khoảng trống giá cũng là điều tốt và giúp chi số có thể tiến xa hơn;
- Chúng tôi thấy dòng tiền bắt đầu tập trung hơn ở nhóm có kết quả kinh doanh tốt như thủy sản, thép, VN30 hoặc SKG...
- Áp lực bán với nhóm đầu cơ và thị giá nhỏ tăng cao sau thông tin khởi tố hoạt động làm giá của hệ APEC. Đây là điều cần chú ý trong ngắn hạn;
- Việc điều chỉnh giảm điểm cũng là cần thiết và điều chỉnh này chưa làm thay đổi xu hướng giá trung hạn.

Tin tức kinh tế, vĩ mô

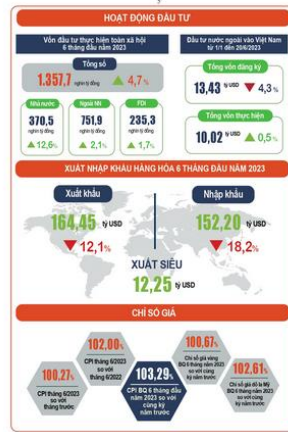
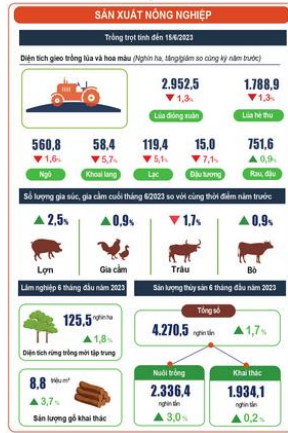
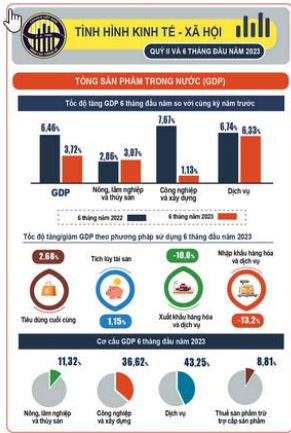
- Ngày 29.6, Ngân hàng Nhà nước tăng mạnh tỷ giá trung tâm 23 đồng, lên 23.783 đồng. Trên thị trường liên ngân hàng, giá USD đột ngột tăng 33 đồng, lên 23.563 đồng/USD. Lãi suất USD vẫn ở mức cao hơn so với tiền đồng từ 2 - 4%/năm. Theo đó, lãi suất USD kỳ hạn qua đêm ở mức 4,84%/năm, 1 tuần 4,91%, 2 tuần 5%, 1 tháng 5,19%.
- Tại phiên họp chuyên đề xây dựng pháp luật của Chính phủ ngày 29-6, các thành viên Chính phủ thảo luận và đề xuất sửa đổi, bổ sung một số luật có quy định liên quan đến đầu tư, ngân sách để tháo gỡ khó khăn, vướng mắc của các dự án đầu tư công.
- Nghiệp vụ thị trường mở: Hôm qua, trên kênh cầm cố, NHNN vẫn chào thầu ở hai kỳ hạn 07 ngày và 28 ngày, khối lượng 10.000 tỷ đồng/kỳ hạn đều với lãi suất giữ ở mức 4,0%. Không có khối lượng trúng thầu ở cả 2 kỳ hạn; không có đáo hạn trong phiên hôm qua. Như vậy, khối lượng lưu hành trên kênh cầm cố giữ ở mức 293,83 tỷ đồng. NHNN tiếp tục không chào thầu tín phiếu NHNN.

Các thức chốt lời và dừng lỗ

- Các mã trong danh mục chúng tôi khuyến nghị khi đạt hiệu suất sinh lời kỳ vọng nhà đầu tư có thể chốt lời hoặc đặt Trailing Stop (Các lệnh duy trì mức lãi mong muốn để đảm bảo tỷ lãi khi thị trường đảo chiều sau khi đã có lãi đạt kỳ vọng và đề tài khoản nuôi lãi chạy).
- Nguyên tắc dừng lỗ. Nhà đầu tư có thể lựa chọn các nguyên tắc dừng lỗ sau tùy theo quan điểm lựa chọn:
- Đặt mức dừng lỗ bằng ½ mức lợi nhuận trung bình mà mình kiếm được hàng năm;
- Đặt mức dừng lỗ theo điểm “Uncle”: Ngưỡng mà bản thân không thể chịu đựng được;
- Đặt mức dừng lỗ 10% ;

BIỂU ĐỒ TRONG NGÀY

Infographic tình hình kinh tế – xã hội Quý II và 6 tháng đầu năm 2023



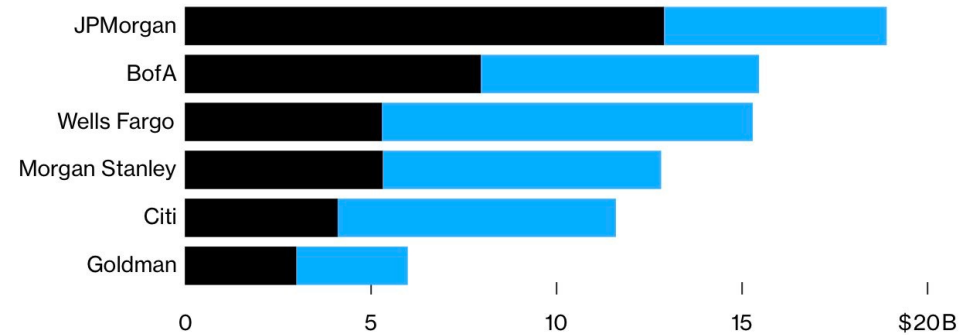
Các ngân hàng lớn nhất của Phố Wall đã vượt qua bài kiểm tra căng thẳng hàng năm của FED.

Kịch bản giả định của năm nay liên quan đến tỷ lệ thất nghiệp của Mỹ tăng lên 10% trong khi giá bất động sản thương mại giảm 40% và đồng đô la tăng vọt so với hầu hết các loại tiền tệ chính. Kể từ khi chúng được thông qua, giờ đây các ngân hàng có thể cập nhật kế hoạch mua lại và chia cổ tức của họ.

Pending Payouts

The largest US banks are expected to dole out \$80 billion to shareholders

■ Estimated dividend payouts ■ Estimated stock repurchases

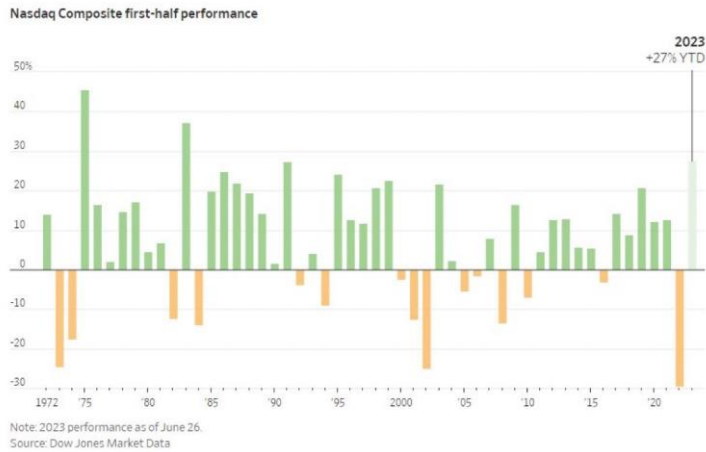


Source: Barclays estimates, data compiled by Bloomberg

TTCK MỸ: Các chỉ số chính đang ở hỗ trợ ngắn hạn

Nasdaq đang bắt đầu hoạt động nửa đầu năm mạnh nhất kể từ năm 1983.

Điều gì đã xảy ra vào năm 1983 - Lạm phát (CPI) đã giảm trở lại từ 15% xuống 3% vào năm 1983.



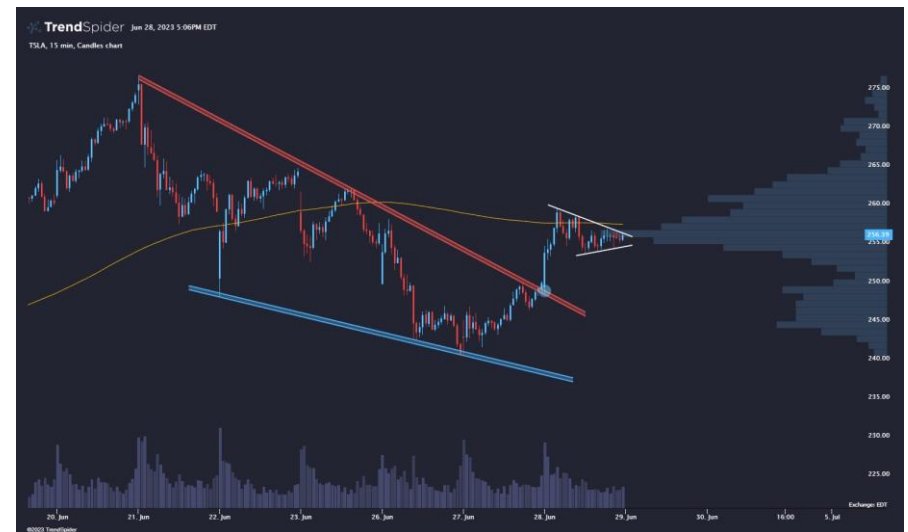
SPX Một vài lần giao nhau giữa các cây nến hàng tháng của MACD đã cực kỳ lạc quan đối với thị trường



AAPL Đột phá tam giác tăng dần trong khi chỉ báo MACD đang đi lên. Điều này không được coi là giảm giá.



TSLA sẽ tăng giá trong quãng thời gian Elon Musk tổ chức sinh nhật ?



Kết luận: Về cơ bản, chỉ số chính đang ở khu vực hỗ trợ ngắn hạn. Các thống kê mang tính dài hạn đều cho thấy xu hướng tăng giá vẫn tiếp tục. Dự báo các chỉ số tới nay sẽ tăng điểm.

KHUYẾN CÁO SỬ DỤNG

(*)Bản quyền: Bản tin này được bảo vệ bản quyền Công ty Cổ phần Chứng Khoán Smart Invest bởi luật pháp Việt Nam và các luật lệ, công ước khác Mọi hình thức sao chép, tái bản, sử dụng trên các phương tiện truyền thông đối với Bản tin này cần được sự đồng thuận của Công ty cổ phần chứng khoán Smart Invest

Tuyên bố miễn trách nhiệm: Những dữ liệu trong Bản tin này được dựa trên và dẫn xuất từ những nguồn thông tin đại chúng và được cho là đáng tin cậy; tuy nhiên chúng tôi không bảo đảm và cam kết về tính chính xác và thích hợp của các thông tin đó đối với mọi đối tượng người dùng Dữ liệu trong Bản tin có thể thay đổi mà không cần báo trước Bản tin được viết cho mục đích cung cấp thông tin, không bao gồm bất cứ một khuyến nghị mua bán nào hướng tới mọi loại công cụ tài chính và cam kết trong bất kỳ chiến lược giao dịch nào Công ty cổ phần chứng khoán Smart Invest miễn trách đối với mọi hình thức hiểu và sử dụng Bản tin.



CÔNG TY CP CHỨNG KHOÁN SMART INVEST

Trung tâm nghiên cứu và phân tích

TRỤ SỞ CHÍNH:

Toà nhà Smart Invest, Số 222 Nguyễn Lương Bằng, P.Quang Trung , Q. Đống Đa, TP. Hà Nội

Tel: 0243 – 5739779

Fax: 0243 – 5739769