

MARKET INSIGHTS REPORTS

28/04/2023

SẢN HÒA ĐÀ KIẾP



NHỊP ĐẬP THỊ TRƯỜNG

VN-Index đóng cửa giao dịch tạo thành mẫu hình giao dịch “White Closing Marubozu”. Khối lượng giao tăng nhưng trở lại mức trung bình 20 ngày và đó là tín hiệu tốt về mặt kỹ thuật. Độ rộng thị trường hôm nay tốt bao gồm cả hiện tượng giao dịch mang yếu tố cơ bản và yếu tố đầu cơ.

Các điểm cần lưu ý: (i) VN-Index vận động theo mẫu hình Bearish Garley – Trong lần gần nhất xuất hiện mẫu hình này là ngày 19/1/2023 chỉ số đã điều chỉnh giảm – Về mục tiêu giá mẫu hình này có mục tiêu giá 1,018 điểm. (ii) Chỉ số sau phiên hồi phục hôm qua cho thấy đã có một kênh tăng giá hình thành như trên đồ thị. (iii) Việc tăng trở lại của họ Vincom đẩy chỉ số tăng giá nhanh hơn cùng phù hợp với kỳ vọng của chúng tôi. (iv) Việc thị trường sắp bước vào kỳ nghỉ lễ cùng với tâm lý “Sell In May có thể khiến quy mô giao dịch sẽ tiếp tục giảm trong tuần tới. Tuy nhiên, chúng tôi cũng lưu ý rằng 9/22 (Khoảng 40%) chỉ số vẫn tăng giá trong tháng 5 và hầu như lần nào tăng giá mức tăng cũng rất lớn. Do vậy, không phải cứ tháng 5 là chỉ số sẽ giảm điểm.

Theo phương pháp phân tích “Price Action” với VN30 chúng ta có 06 mã cho tín hiệu mua, 00 mã cho tín hiệu bán, 24 mã cho tín hiệu đi ngang. VCB, TPB, GVR, PLX, NVL, SSI...cho tín hiệu tích cực.

Theo thống kê định lượng, với mẫu hình hôm nay thì phiên giao dịch tiếp theo, VN-Index có xác suất tăng điểm là 50% và 55.81% giá đóng cửa cao hơn giá mở cửa. Thống kê cho thấy chỉ số sẽ giao dịch giằng co với giá đóng cửa cao hơn vào ngày mai. Chúng tôi kỳ vọng sự phân hóa sẽ lại diễn ra và chỉ số tiếp tục tăng điểm. Hỗ trợ vùng 1,018 điểm và kháng cự là vùng 1,100 điểm.

Hỗ trợ và kháng cự cổ phiếu trong ngày (EOD)

Các cổ phiếu có khối lượng giao dịch đột biến trong ngày

Danh mục cổ phiếu đáng quan tâm vào ngày mai

Biểu đồ trong ngày:

- Sản lượng tiêu thụ nội địa xi măng của các doanh nghiệp thuộc Vicem và khối liên doanh;
- Cập nhật kết quả kinh doanh Q12023 của PVD;

TTCK Mỹ: Có nhiều điểm cho thấy xu hướng tích cực đang quay trở lại và thị trường thậm chí có thể hình thành sóng tăng giá nếu các chỉ số chính vượt qua các kháng cự hiện tại.

CHUYỂN ĐỘNG THỊ TRƯỜNG

THỊ TRƯỜNG TRONG NGÀY



ĐỘ RỘNG THỊ TRƯỜNG

HOSE

Tổng số cổ phiếu giao dịch	437
Số cổ phiếu không có giao dịch	39
Số cổ phiếu tăng giá	250 / 52.52%
Số cổ phiếu giảm giá	126 / 26.47%
Số cổ phiếu giữ nguyên giá	100 / 21.01%

HNX

Tổng số cổ phiếu giao dịch	228
Số cổ phiếu không có giao dịch	110
Số cổ phiếu tăng giá	102 / 30.18%
Số cổ phiếu giảm giá	59 / 17.46%
Số cổ phiếu giữ nguyên giá	177 / 52.37%

UPCOM

Tổng số cổ phiếu giao dịch	411
Số cổ phiếu không có giao dịch	446
Số cổ phiếu tăng giá	174 / 20.30%
Số cổ phiếu giảm giá	123 / 14.35%
Số cổ phiếu giữ nguyên giá	560 / 65.34%

GIAO DỊCH NHÀ ĐẦU TƯ NƯỚC NGOÀI

HOSE

	Mua	Bán	Mua-Bán
Khối lượng	39,398,478	34,066,615	5,331,863
% KL toàn thị trường	6,43%	5,56%	
Giá trị	1056,92 tỷ	888,44 tỷ	168,48 tỷ
% GT toàn thị trường	11,41%	9,59%	

HNX

	Mua	Bán	Mua-Bán
Khối lượng	1,286,000	322,305	963,695
% KL toàn thị trường	1,72%	0,43%	
Giá trị	29,81 tỷ	3,09 tỷ	26,73 tỷ
% GT toàn thị trường	3,16%	0,33%	

UPCOM

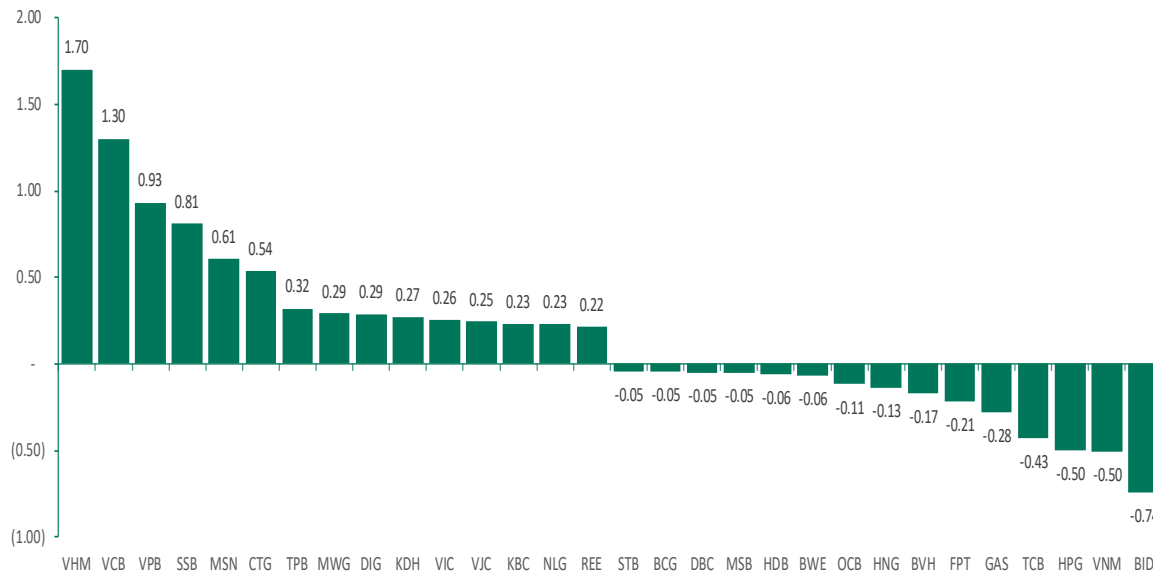
	Mua	Bán	Mua-Bán
Khối lượng	782,600	1,070,315	-287,715
% KL toàn thị trường	2,11%	2,89%	
Giá trị	19,62 tỷ	35,86 tỷ	-16,24 tỷ
% GT toàn thị trường	5,51%	10,07%	

CHUYỂN ĐỘNG THỊ TRƯỜNG (TT)

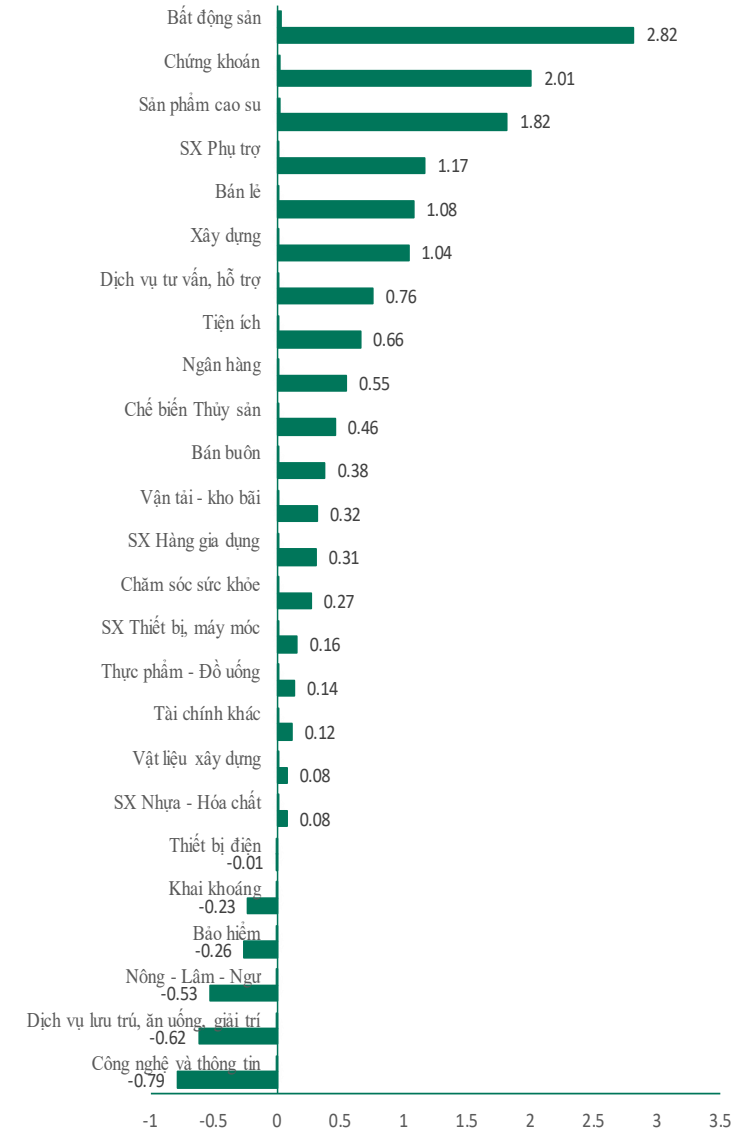
TÓP 10 VỐN HÓA

STT	Mã CK	KL	Giá	Thay đổi	P/E	P/B	EPS	Vốn hóa
1	VCB	704,700	90,500	500 (0.56%)	15.55	3.16	5,821	428,293
2	BID	414,600	43,500	-400 (-0.91%)	13.92	2.11	3,125	220,046
3	VHM	1,144,900	49,500	2,000 (4.21%)	7.48	1.34	6,621	215,541
4	VIC	2,241,100	52,100	1,600 (3.17%)	22.01	1.46	2,367	198,706
5	GAS	161,300	92,800	600 (0.65%)	12.13	2.90	7,649	177,615
6	VNM	1,116,700	70,000	500 (0.72%)	19.27	4.46	3,632	146,297
7	CTG	4,375,900	28,850	500 (1.76%)	8.26	1.28	3,491	138,646
8	VPB	8,573,200	19,900	500 (2.58%)	7.32	1.29	2,718	133,593
9	HPG	15,751,900	21,650	-50 (-0.23%)	14.91	1.31	1,452	125,890
10	SAB	75,300	172,000	-2,000 (-1.15%)	21.55	4.31	7,983	110,300

TÓP CÁC CỔ PHIẾU ẢNH HƯỞNG TỚI CHỈ SỐ VN-INDEX



TĂNG GIẢM CHỈ SỐ NGÀNH TRONG NGÀY



TTCK VIỆT NAM: Sẵn hỏa đả kiếp - Tranh thủ nhà cháy mà đánh cướp, lợi dụng lửa để hành động (Tranh thủ tâm lý nghi lễ đánh lên)

Góc nhìn giao dịch thị trường

Chỉ số VN-Index đóng cửa tăng 9.49 điểm (+ 0.91%) trong ngày hôm nay. Hôm nay có vài điểm đáng lưu ý như sau:

(1) Bất động sản, chứng khoán, sản phẩm cao su, sản phẩm phụ trợ, bán lẻ, xây dựng, dịch vụ tư vấn hỗ trợ... là nhóm tăng giá nhiều nhất trên sàn trong ngày. Đà tăng được dẫn dắt bởi các cổ phiếu như DIG, CEO, DXG, VRE, VIC, VHM, HCM, VND, SHS, SSI, BSI, FTS, DRC, CSM, PNJ, PTB, TLG, TMT, FRT, HAX, MWG, DPG, DTD, REE, TV2... Các điểm cần lưu ý ở những nhóm ngành này:

(i) DIG tăng giá trong phiên hôm nay:

- ✓ Mẫu hình nền giao dịch là “White Closing Marubozu”;
- ✓ Dải băng trên đang đóng vai trò cản trở đà tăng giá của cổ phiếu;
- ✓ Về hình dạng: Chúng ta đang có mẫu hình phân kỳ âm cảnh báo sự đảo chiều trên đồ thị. Tuy nhiên, đây chỉ là hình dạng tiềm ẩn ban đầu chứ chưa có sự xác nhận bán theo mô hình kỹ thuật theo các học thuyết của lý thuyết Dow;
- ✓ Kháng cự tiếp theo là MA(200) nếu giá tiếp tục tăng tương ứng với vùng giá 22;
- ✓ DIG công bố kết quả kinh doanh Q1/2023 lãi ròng là 78 tỷ đồng tăng 24.2% (YoY). Mức lãi đến từ hoạt động tài chính tăng mạnh do công ty đã chuyển nhượng vốn công ty con là Công ty cổ phần Thủy Cung DIG mang lại khoản lãi 162 tỷ đồng (Khoản đầu tư này có giá gốc ghi sổ là 147 tỷ đồng). Điểm sáng đáng ghi nhận của DIG là nợ vay đã giảm khoảng 1,000 tỷ đồng;
- ✓ Xác suất tăng giá ngày mai là 53%;

(ii) DPG tăng giá mạnh trong ngày:

- ✓ Mẫu hình giao dịch là “White Candle”;
- ✓ Vận động là mẫu hình đáy hình đĩa (Dạng tròn) – Đây là mẫu hình đảo chiều thường thấy trong phân tích kỹ thuật. Tuy nhiên, thời gian hoàn thành của mẫu hình này thường lâu. Điểm sáng của DPG đoạn này là khối lượng giao dịch đang tăng cho thấy khả năng xuất hiện đột phá có thể xuất hiện;
- ✓ Kháng cự của mô hình này là 34;
- ✓ Xác suất tăng giá ngày mai là 52%;

(iii) REE tăng giá mạnh trong ngày:

- ✓ Mẫu hình giao dịch là “White Candle”;
- ✓ Giá vận động đang ở sóng giảm giá 5 trong lý thuyết sóng Elliott;
- ✓ Theo lý thuyết sóng, giá có thể tạo đáy quanh vùng giá 63 hoặc ở vùng giá 55. PTI là $17 < 35$ cho thấy cổ phiếu có thể đang ở giai đoạn cuối cùng của sóng 5;

- ✓ Về kỹ thuật, để xác nhận sóng giảm giá đã kết thúc, REE cần vượt qua vùng kháng cự 72. Với mẫu hình đồ thị hiện tại, nhà đầu tư nên đưa REE vào danh mục theo dõi và sẵn sàng giao dịch tùy theo khẩu vị rủi ro và các phương pháp giao dịch kỹ thuật phổ biến;
- ✓ Lãi Q1/2023 của REE là 1054 tỷ đồng (tăng 10.3% svck). Các dự án điện gió và điện mặt trời có thể bù đắp phần nào mức sụt giảm lợi nhuận của thủy điện trong năm nay;
- ✓ Xác suất tăng giá ngày mai là 56%;

(iv) DTD giao dịch tốt trong ngày

- ✓ Mẫu hình nền giao dịch là “Long White Candle”;
- ✓ RSI(14), giá và khối lượng đều thiết lập mốc cao mới – Xu hướng tốt;
- ✓ Chúng tôi lưu ý cổ phiếu này có tính đầu cơ cao.
- ✓ Xác suất tăng giá ngày mai là 60%;

(2) Công nghệ thông tin, dịch vụ lưu trú ăn uống và giải trí, nông lâm ngư, bảo hiểm, khai khoáng, thiết bị điện... là nhóm giảm giá nhiều nhất trong ngày. Đà giảm được dẫn dắt FPT, ITD, DAH, NVT, OCH, VNG, HNG, BAF, PVI, VNR, TDN, TVD, MVB, BMC, POT, RAL... Nhóm khai khoáng giảm điểm nhưng phần lớn các cổ phiếu dầu khí đều tăng điểm. Các điểm cần lưu ý ở những nhóm ngành này:

(i) FPT điều chỉnh giảm giá trong ngày:

- ✓ Mẫu hình nền giao dịch là “Black Closing Marubozu”;
- ✓ RSI(14) giảm về vùng quá bán. Trong 5 lần gần đây khi rơi về vùng quá bán, FPT đều phục hồi đủ cho chu kỳ T+;
- ✓ Cổ phiếu chịu áp lực chỉnh trong thời gian qua do hoạt động tái cơ cấu của các quỹ Dimond và đã khiến cổ phiếu đi xuống;
- ✓ Xác suất tăng giá ngày mai là 57%;

(ii) PVD tăng giá nhẹ nhờ lực mua của khối ngoại:

- ✓ Mẫu hình nền giao dịch là “White Closing Mazuboru”;
- ✓ Giá đã phục hồi từ kênh hỗ trợ và đang ở kháng cự của mẫu hình tam giác thiết lập từ ngày 6/2/2023. Mẫu hình tam giác là mô hình tiếp diễn.
- ✓ PVD vận động khá giống mô hình lý thuyết với khối lượng giao dịch giảm mạnh trong quá trình hình thành mô hình tiếp diễn tăng giá này.
- ✓ Hiện cổ phiếu đang ở đoạn cuối của mô hình. Một điểm đột phá tại kháng cự 21.5 sẽ xác nhận xu hướng tăng tiếp tục;
- ✓ Phân kỳ dương cảnh báo sự tăng giá sớm;
- ✓ RSI(14) cũng thiết lập mốc cao mới so với mức đỉnh ngày 12/4/2023 xác nhận xu hướng tăng giá đang hình thành;
- ✓ Các cổ phiếu dầu khí tại Mỹ cũng thiết lập mốc cao mới có thể là chất xúc tác cho đà tăng của nhóm dầu khí lúc này;
- ✓ Xác suất tăng giá ngày mai là 52%;

Phân tích kỹ thuật

VN-Index đóng cửa giao dịch tạo thành mẫu hình giao dịch “White Closing Marubozu”. Khối lượng giao tăng nhưng trở lại mức trung bình 20 ngày và đó là tín hiệu tốt về mặt kỹ thuật. Độ rộng thị trường hôm nay tốt bao gồm cả hiện tượng giao dịch mang yếu tố cơ bản và yếu tố đầu cơ.

Các điểm cần lưu ý: (i) VN-Index vận động theo mẫu hình Bearish Garley – Trong lần gần nhất xuất hiện mẫu hình này là ngày 19/1/2023 chỉ số đã điều chỉnh giảm – Về mục tiêu giá mẫu hình này có mục tiêu giá 1,018 điểm. (ii) Chỉ số sau phiên hồi phục hôm qua cho thấy đã có một kênh tăng giá hình thành như trên đồ thị. (iii) Việc tăng trở lại của họ Vincom đây chỉ số tăng giá nhanh hơn cùng phù hợp với kỳ vọng của chúng tôi. (iv) Việc thị trường sắp bước vào kỳ nghỉ lễ cùng với tâm lý “Sell In May có thể khiến quy mô giao dịch sẽ tiếp tục giảm trong tuần tới. Tuy nhiên, chúng tôi cũng lưu ý rằng 9/22 (Khoảng 40%) chỉ số vẫn tăng giá trong tháng 5 và hầu như lần nào tăng giá mức tăng cũng rất lớn. Do vậy, không phải cứ tháng 5 là chỉ số sẽ giảm điểm.

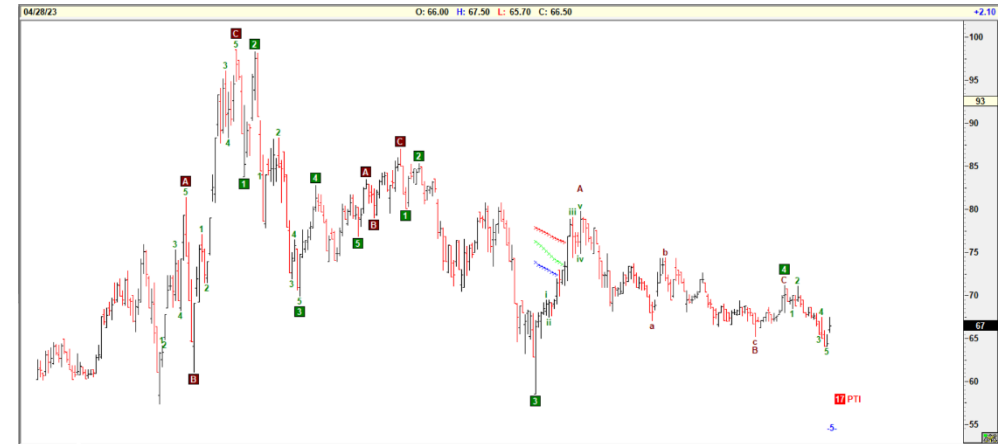
Theo phương pháp phân tích “Price Action” với VN30 chúng ta có 06 mã cho tín hiệu mua, 00 mã cho tín hiệu bán, 24 mã cho tín hiệu đi ngang. VCB, TPB, GVR, PLX, NVL, SSI...cho tín hiệu tích cực.

Theo thống kê định lượng, với mẫu hình hôm nay thì phiên giao dịch tiếp theo, VN-Index có xác suất tăng điểm là 50% và 55.81% giá đóng cửa cao hơn giá mở cửa. Thống kê cho thấy chỉ số sẽ giao dịch giằng co với giá đóng cửa cao hơn vào ngày mai. Chúng tôi kỳ vọng sự phân hóa sẽ lại diễn ra và chỉ số tiếp tục tăng điểm. Hỗ trợ vùng 1,018 điểm và kháng cự là vùng 1,100 điểm.

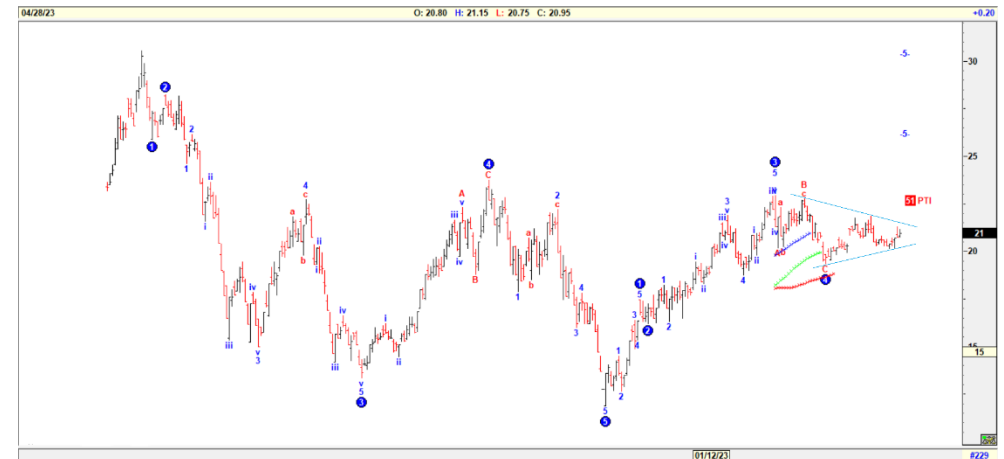
Biểu đồ kỹ thuật chỉ số VN-Index



Đồ thị cổ phiếu REE



Đồ thị cổ phiếu PVD – Sóng 5 cũng đang hình thành



HỖ TRỢ VÀ KHÁNG CỰ CỔ PHIẾU TRONG NGÀY

Ticker	Pivot	BC	TC	NarrowRange	R1	R2	R3	R4	S1	S2	S3	S4
HNX30	371.27	370.54	372.01	NO	375.17	377.6	381.5	383.93	368.84	364.94	362.51	358.61
HNXINDEX	206.91	206.63	207.2	NO	208.2	208.91	210.2	210.91	206.2	204.91	204.2	202.91
UPINDEX	77.79	77.8	77.8	YES	78.14	78.51	78.86	79.23	77.42	77.07	76.7	76.35
VN30	1048.8	1047.5	1050.1	NO	1054.4	1057.4	1063.1	1066.1	1045.8	1040.1	1037.1	1031.5
VNINDEX	1046.8	1045.6	1047.9	NO	1051.5	1053.8	1058.6	1060.9	1044.4	1039.7	1037.3	1032.6
VNXALL	1618.3	1615.6	1620.9	NO	1628.9	1634.2	1644.9	1650.2	1612.9	1602.3	1597	1586.3
VN30F1M	1041.3	1040.7	1041.9	YES	1045.2	1048	1051.9	1054.7	1038.5	1034.6	1031.8	1027.9
VN30F1Q	1036.6	1035.7	1037.6	YES	1040.8	1042.9	1047.1	1049.2	1034.5	1030.3	1028.2	1024
VN30F2M	1034.7	1036.1	1033.4	NO	1037.4	1042.6	1045.3	1050.5	1029.5	1026.8	1021.6	1018.9
VN30F2Q	1034	1034.9	1033.1	YES	1036	1039.8	1041.8	1045.6	1030.2	1028.2	1024.4	1022.4
BID	43.7	43.8	43.6	NO	43.9	44.3	44.5	44.9	43.3	43.1	42.7	42.5
BVH	45.07	45.15	44.98	NO	45.28	45.67	45.88	46.27	44.68	44.47	44.08	43.87
CTG	28.73	28.67	28.79	NO	28.97	29.08	29.32	29.43	28.62	28.38	28.27	28.03
FPT	77.93	78.15	77.72	NO	78.37	79.23	79.67	80.53	77.07	76.63	75.77	75.33
GVR	15.58	15.6	15.57	NO	15.67	15.78	15.87	15.98	15.47	15.38	15.27	15.18
GAS	92.8	92.8	92.8	YES	93.3	93.8	94.3	94.8	92.3	91.8	91.3	90.8
HDB	18.9	18.95	18.85	NO	19	19.2	19.3	19.5	18.7	18.6	18.4	18.3
HPG	21.62	21.6	21.63	YES	21.83	22.02	22.23	22.42	21.43	21.22	21.03	20.82
KDH	29.45	29.27	29.62	NO	30.15	30.5	31.2	31.55	29.1	28.4	28.05	27.35
MBB	18.45	18.45	18.45	YES	18.55	18.65	18.75	18.85	18.35	18.25	18.15	18.05
MSN	72.87	72.75	72.98	NO	73.43	73.77	74.33	74.67	72.53	71.97	71.63	71.07
MWG	39	38.9	39.1	NO	39.4	39.6	40	40.2	38.8	38.4	38.2	37.8
NVL	14.35	14.38	14.32	NO	14.55	14.8	15	15.25	14.1	13.9	13.65	13.45
PDR	14.03	13.98	14.09	NO	14.42	14.68	15.07	15.33	13.77	13.38	13.12	12.73
PLX	37.52	37.55	37.48	YES	37.73	38.02	38.23	38.52	37.23	37.02	36.73	36.52
POW	13.12	13.13	13.11	YES	13.18	13.27	13.33	13.42	13.03	12.97	12.88	12.82
SAB	172.93	173.4	172.47	NO	173.87	175.73	176.67	178.53	171.07	170.13	168.27	167.33
SSI	21.45	21.4	21.5	NO	21.65	21.75	21.95	22.05	21.35	21.15	21.05	20.85
TCB	29.65	29.73	29.57	NO	29.8	30.1	30.25	30.55	29.35	29.2	28.9	28.75
STB	25.3	25.3	25.3	YES	25.45	25.6	25.75	25.9	25.15	25	24.85	24.7
TPB	23.53	23.4	23.67	NO	24.07	24.33	24.87	25.13	23.27	22.73	22.47	21.93
VHM	48.8	48.45	49.15	NO	50.2	50.9	52.3	53	48.1	46.7	46	44.6
VCB	89.93	89.65	90.22	NO	91.07	91.63	92.77	93.33	89.37	88.23	87.67	86.53
VIB	20.42	20.38	20.46	NO	20.58	20.67	20.83	20.92	20.33	20.17	20.08	19.92
VIC	51.6	51.35	51.85	NO	52.6	53.1	54.1	54.6	51.1	50.1	49.6	48.6
VJC	96.5	96.25	96.75	NO	97.5	98	99	99.5	96	95	94.5	93.5
VPB	19.77	19.7	19.83	NO	20.03	20.17	20.43	20.57	19.63	19.37	19.23	18.97
VNM	69.97	69.95	69.98	YES	70.23	70.47	70.73	70.97	69.73	69.47	69.23	68.97
VRE	27.5	27.4	27.6	NO	27.9	28.1	28.5	28.7	27.3	26.9	26.7	26.3
VRE	29.93	29.65	30.22	NO	31.32	32.13	33.52	34.33	29.12	27.73	26.92	25.53

CÁC CỔ PHIẾU CÓ KHỐI LƯỢNG GIAO DỊCH ĐỘT BIẾN

Ticker	Volume	Avg Volume 10 Days	Change %	Daily Returns %
HNG	28,949,300	2,829,390	1,023	-7
PDR	17,150,400	7,999,820	214	2.91
BCG	14,563,500	6,794,850	214	-2.33
DBC	12,470,000	5,243,850	238	-5.18
KHG	12,319,800	5,519,780	223.19	5.12
ACB	9,770,100	3,279,650	298	0.21
TCH	9,542,700	3,578,360	267	2.89
MSB	9,223,300	3,039,260	303.47	0
TPB	8,037,300	2,838,810	283	3.25
AAA	7,844,900	3,511,010	223	-1.41
NLG	5,501,700	2,571,190	213.97	6.71
TSC	4,762,400	616,790	772	6.94
CTG	4,375,900	1,755,870	249	1.76
VOS	2,879,600	1,188,500	242	2.39
PCI	2,877,700	870,110	331	1.06
VPG	2,387,900	1,131,320	211.07	2.02
DXS	2,369,700	882,910	268	5.14
PVL	2,317,900	932,240	249	-4.55
PVX	2,013,400	477,650	422	12.5
HHS	1,933,500	918,310	211	2.58
GMD	1,744,400	605,220	288.23	-2.41
DAG	1,631,000	544,520	300	-1.41
TIG	1,617,000	577,170	280	4.88
OCB	1,523,300	479,380	318	-2.49
LTG	1,469,400	505,640	291	-5.36
HTN	1,413,100	687,840	205.44	4.8
ITC	1,396,000	426,510	327	3.99
QIP	1,379,000	537,430	257	1.97
NT2	1,358,900	496,300	274	4.3
DTD	1,214,700	493,650	246	9.7
PSG	1,135,100	49,930	2,273	0
REE	1,084,300	214,230	506	3.26
FPT	945,600	458,600	206	-1.02
DTI	812,700	203,570	399	0
SRA	753,400	320,740	235	-2.78
EVE	727,300	239,400	304	0
ACM	697,300	238,290	293	0
ATG	680,600	6,400	10,634	-15
KSH	668,400	116,510	574	16.67
HII	622,400	284,960	218	-1.02

- Resistance và Support: Là các hỗ trợ và kháng cự trong ngày của cổ phiếu. Nhà đầu tư khi mua bán thì cần theo các vùng giá hỗ trợ hay kháng cự.
- Pivot: Là nơi xác nhận xu hướng đảo chiều của cổ phiếu.

- Lưu ý: HNG, PDR, DBC... bùng nổ khối lượng giao dịch;

DANH MỤC CỔ PHIẾU ĐÁNG QUAN TÂM VÀO NGÀY MAI

Ngày khuyến nghị	Mã CK	Khuyến nghị hành động	Giá mua/bán	Hiệu suất sinh lời	Ghi chú
28-Apr	HSG	Mua	≤ 15.9	10 % - 20%	Đã vượt qua kháng cự sóng 4 và đang hình thành sóng 5 tăng giá/KQKD Q2 niên độ lãi 298 tỷ trước thuế
28-Apr	REE	Mua	≤ 68	10 % - 20%	Dấu hiệu kết thúc 5 sóng điều chỉnh và hình thành sóng tăng giá mới
28-Apr	DTD	Mua	≤ 18.5	10 % - 20%	Giá thiết lập mốc cao mới và bám biên/KLGD tăng/ Dải băng mở ra/Cổ phiếu có tính đầu cơ cao

Các lưu ý cần chú ý:

- Hôm nay chúng tôi mở mua 03 cổ phiếu.

Dự báo về xu hướng

- Quan sát về dữ liệu kinh doanh của các doanh nghiệp, chúng tôi nhận thấy mức độ giảm doanh thu lớn nhất tập trung vào tháng 1/2023. Số liệu lũy kế 3T/2023 cho thấy tốc độ giảm doanh thu đang giảm dần.
- Thị trường có vẻ lại rơi vào trạng thái đi ngang quanh biên độ 100 điểm với hỗ trợ quanh 1000 và kháng cự quanh 1,100 điểm..
- Độ rộng các mã phá đỉnh vẫn gia tăng và đó là tín hiệu tốt của thị trường.
- Việc bán xoay vòng VN30 đang diễn ra. Nhóm họ VIN đã dừng giảm giá như kỳ vọng của chúng tôi đây chỉ số tăng cao.;
- Hiện tượng đầu cơ cổ phiếu nhỏ vẫn xuất hiện. Tuy nhiên, những cổ phiếu có kết quả kinh doanh xấu bắt đầu bị bán như trường hợp DBC, TAR...
- Dòng dầu khí có thể trở lại nhóm dẫn sóng sau nghỉ lễ.

Tin tức kinh tế, vĩ mô:

- OECD dự báo tăng trưởng GDP của Việt Nam ở mức 6,5% trong năm 2023 và 6,6% trong năm 2024;
- Nghiệp vụ thị trường mở: Hôm qua, trên kênh cầm cố, NHNN chào thầu ở hai kỳ hạn 14 ngày và 28 ngày, đều với khối lượng 10.000 tỷ đồng kỳ hạn và lãi suất 5,0%. Có 1.652,15 tỷ đồng trúng thầu ở kỳ hạn 14 ngày, không có khối lượng trúng thầu ở kỳ hạn 28 ngày; không có khối lượng đáo hạn. NHNN không chào thầu tín phiếu NHNN, không có khối lượng đáo hạn. Như vậy, NHNN bơm ròng 1.652,15 tỷ đồng ra thị trường, khối lượng lưu hành trên kênh cầm cố tăng lên mức 66.283,04 tỷ đồng, khối lượng tín phiếu lưu hành giữ ở mức 110.699,8 tỷ đồng. **Chúng tôi lưu ý nếu NHNN không phát hành thêm tín phiếu thì sẽ có khoảng 5 tỷ đô đáo hạn trong tháng 5 và đây là dòng tiền lớn trở lại hệ thống NHTM;**
- Chỉ số giá tiêu dùng (CPI) tháng 4/2023 giảm 0,34% so với tháng trước. So với tháng 12/2022 CPI tăng 0,39% và so với cùng kỳ năm trước tăng 2,81%. Bình quân 4 tháng đầu năm 2023, CPI tăng 3,84% so với cùng kỳ năm trước; lạm phát cơ bản tăng 4,9%, cao hơn mức CPI bình quân chung (tăng 3,84%).

Các thức chốt lời và dừng lỗ

- Các mã trong danh mục chúng tôi khuyến nghị khi đạt hiệu suất sinh lời kỳ vọng nhà đầu tư có thể chốt lời hoặc đặt Trailing Stop (Các lệnh duy trì mức lãi mong muốn để đảm bảo tỷ lãi khi thị trường đảo chiều sau khi đã có lãi đạt kỳ vọng và đề tài khoản nuôi lãi chạy).
- Nguyên tắc dừng lỗ. Nhà đầu tư có thể lựa chọn các nguyên tắc dừng lỗ sau tùy theo quan điểm lựa chọn:
- Đặt mức dừng lỗ bằng ½ mức lợi nhuận trung bình mà mình kiếm được hàng năm;
- Đặt mức dừng lỗ theo điểm “Uncle”: Ngưỡng mà bản thân không thể chịu đựng được;
- Đặt mức dừng lỗ 10% ;

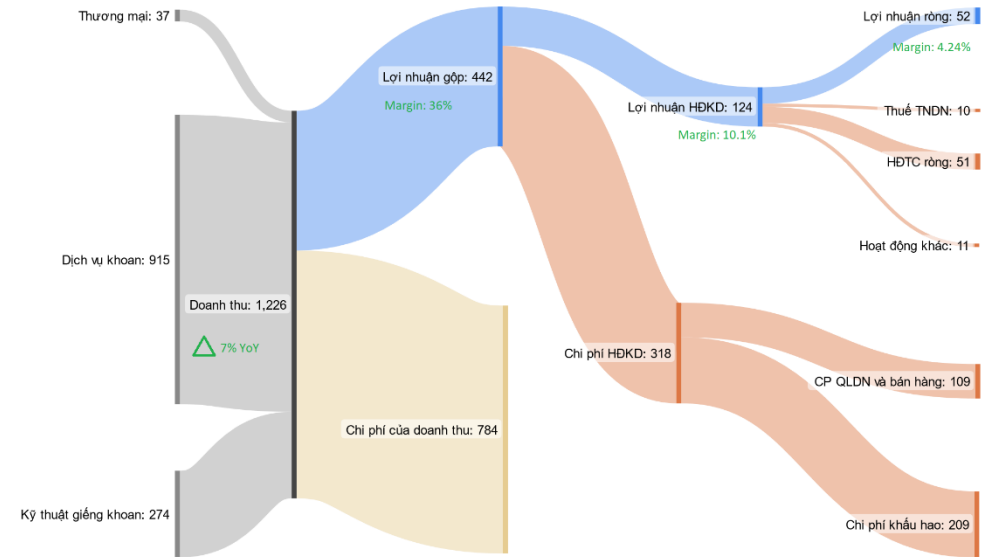
BIỂU ĐỒ TRONG NGÀY

Sản lượng tiêu thụ nội địa xi măng của các doanh nghiệp thuộc Vicem và khối liên doanh

ĐVT: NGHÌN TẤN

TTND xi măng	Q1-2023	%YoY	%QoQ	(Q1-23) % TIÊU THỤ/SX	T03-2023	%MoM	T03-2023) % TIÊU THỤ/SX
Tổng VICEM	4,197	-17.4%	-22.3%	84%	2,103	72.3%	96%
Vicem Hải Phòng	511	-10.3%	-30.2%	149%	260	60.7%	167%
Vicem Bim Sơn	610	-16.5%	-6.4%	88%	310	86.3%	105%
Vicem Hoàng Thạch	698	-25.1%	-21.6%	105%	368	92.5%	122%
Vicem Bút Sơn	650	-5.1%	-18.8%	95%	334	83.9%	113%
Vicem Hà Tiên	1,208	-19.7%	-27.5%	104%	573	56.6%	108%
Vicem Hải Vân	33	-11.0%	14.9%	26%	18	72.0%	22%
Vicem Hoàng Mai	275	-12.2%	-12.2%	90%	133	55.7%	100%
Vicem Hạ Long	211	-31.0%	-31.1%	62%	106	84.5%	73%
Tổng liên doanh	2,841	-17.8%	-23.0%	93%	1,430	71.3%	110%
XM Nghi Sơn	717	-22.7%	-23.6%	81%	332	45.2%	96%
XM Chinfon	423	-26.1%	-37.9%	87%	210	70.7%	105%
Siam City Cement	829	-20.6%	-21.6%	101%	363	31.2%	106%
XM Luks (Vietnam)	129	-24.7%	-22.5%	89%	61	57.0%	98%
XM Thăng Long	168	-20.7%	-20.2%	73%	69	26.9%	90%
XM Hệ Dưỡng	49	-21.2%	-16.9%	86%	21	31.4%	55%
SCG VN	299	-27.6%	-34.3%	84%	165	90.1%	84%
XM Phúc Sơn	36	-27.7%	-11.4%	47%	20	90.1%	48%
Khác	6,434	2.9%	-7.7%	83%	3,062	53.3%	88%
Tổng cộng Xi Măng*	13,472	-8.9%	-16.1%	86%	6,596	62.7%	95%

Cập nhật kết quả kinh doanh Q1/2023 của PVD: nợ vay giảm, tiền gửi ngân hàng tăng gấp đôi lên 900 tỷ và biên gộp tăng gấp đôi so với cùng kỳ



TTCK MỸ: Xu hướng chính có lẽ sẽ bắt đầu từ tháng 5 ?

Thị trường giá lên được sinh ra từ suy thoái. Do vậy, theo kinh nghiệm chúng ta không nên quá tập trung vào việc cố gắng dự đoán một cuộc suy thoái, thay vào đó hãy tập trung vào những cổ phiếu đang trụ vững nhất và những cổ phiếu dẫn đầu sắp thoát ra khỏi sự điều chỉnh.

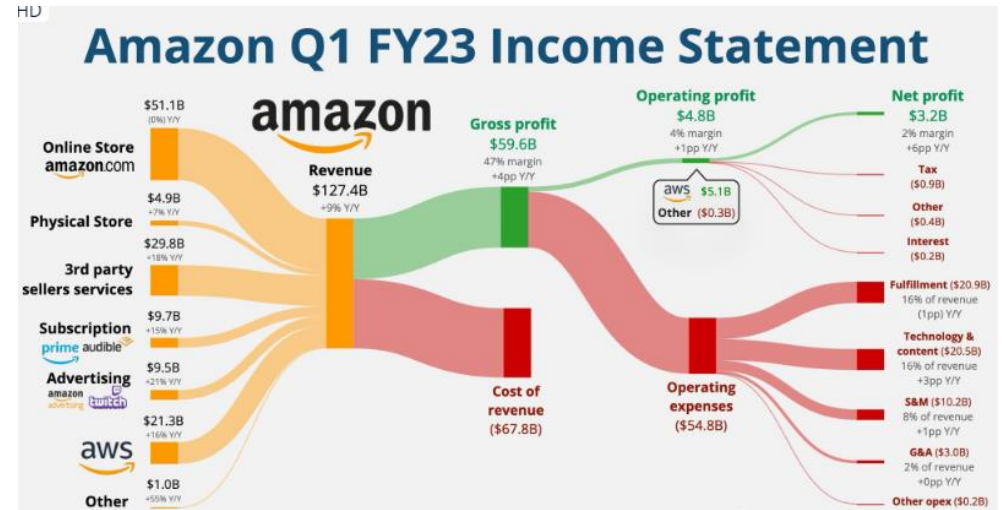
Microsoft thiết lập mẫu hình tăng



Nasdaq cũng thiết lập mô hình tăng giá



Kết quả kinh doanh của AMZN



S&P 500 thiết lập mô hình tích cực trên đồ thị tháng – Tháng 5 sẽ tăng giá ?



Kết luận: Có nhiều điểm cho thấy xu hướng tích cực đang quay trở lại và thị trường thậm chí có thể hình thành sóng tăng giá nếu các chỉ số chính vượt qua các kháng cự hiện tại.

KHUYẾN CÁO SỬ DỤNG

(*)Bản quyền: Bản tin này được bảo vệ bản quyền Công ty Cổ phần Chứng Khoán Smart Invest bởi luật pháp Việt Nam và các luật lệ, công ước khác Mọi hình thức sao chép, tái bản, sử dụng trên các phương tiện truyền thông đối với Bản tin này cần được sự đồng thuận của Công ty cổ phần chứng khoán Smart Invest

Tuyên bố miễn trách nhiệm: Những dữ liệu trong Bản tin này được dựa trên và dẫn xuất từ những nguồn thông tin đại chúng và được cho là đáng tin cậy; tuy nhiên chúng tôi không bảo đảm và cam kết về tính chính xác và thích hợp của các thông tin đó đối với mọi đối tượng người dùng Dữ liệu trong Bản tin có thể thay đổi mà không cần báo trước Bản tin được viết cho mục đích cung cấp thông tin, không bao gồm bất cứ một khuyến nghị mua bán nào hướng tới mọi loại công cụ tài chính và cam kết trong bất kỳ chiến lược giao dịch nào Công ty cổ phần chứng khoán Smart Invest miễn trách đối với mọi hình thức hiểu và sử dụng Bản tin.



CÔNG TY CP CHỨNG KHOÁN SMART INVEST

Trung tâm nghiên cứu và phân tích

TRỤ SỞ CHÍNH:

Toà nhà Smart Invest, Số 222 Nguyễn Lương Bằng, P.Quang Trung , Q. Đống Đa, TP. Hà Nội

Tel: 0243 – 5739779

Fax: 0243 – 5739769