

# MARKET INSIGHTS REPORTS

27/07/2023

**BẤT ĐỘNG SẢN VẪN THU HÚT DÒNG TIỀN  
NHƯNG RỦI RO ĐANG GIA TĂNG**



## NHỊP ĐẬP THỊ TRƯỜNG

VN-Index đóng cửa giao dịch tạo thành mẫu hình giao dịch “Dark Cloud Cover”. Khối lượng giao dịch tăng và nằm trên mức trung bình 20 ngày. Giá giảm khối lượng tăng với độ rộng thị trường nghiêng về phía giảm cho thấy đây giống 1 ngày phân phối.

Các điểm cần lưu ý: (i) Các chỉ báo kỹ thuật đang ở khu vực quá mua và áp lực bán đang dần gia tăng. Tuy nhiên, chúng ta vẫn thấy hoạt động đầu cơ diễn ra khá mạnh mẽ với hoạt động đẩy giá xoay vòng vẫn tiếp tục như đây nhóm bất động sản đi ngang chưa tăng giá như NVL, DXG, HPX, CII, NBB... (ii) Rủi ro bắt đầu gia tăng khi số mã có mẫu hình đi xuống đang tăng lên như DHG, VNS, STB, NT2... Chúng tôi lưu ý khá nhiều mã có hiện tượng tự nhiên bán sần dù thị trường chưa hoảng loạn cho thấy nhu cầu bán lớn đang gia tăng. (iii) Điểm sáng là khoảng 1/2 số mã trong nhóm VN30 có mẫu hình đồ thị vẫn khá tích cực và nhóm vốn hóa nhỏ vốn chịu áp lực điều chỉnh khi VN-Index đi lên từ 1,100 – 1,200 điểm đang có xu hướng tăng giá trở lại như FIT, OGC... Hay bất động sản vốn là nhóm giao dịch yêu thích của nhà đầu tư vẫn đang có hiệu suất sinh lời tốt. Tuy nhiên, chúng tôi vẫn cho rằng việc ưu tiên chốt lời và hạn chế mua đuổi nên là chiến lược ưu tiên. Chờ đợi để tái cấu trúc danh mục là điều cần thiết.

Theo phương pháp phân tích “Price Action” với VN30 chúng ta có 10 mã cho tín hiệu mua, 13 mã cho tín hiệu bán, 07 mã cho tín hiệu đi ngang. VNM, SAB, BID, PDR, POW, FPT, SSI, NVL, VJC... cho tín hiệu tích cực.

Theo thống kê định lượng, với mẫu hình hôm nay thì phiên giao dịch tiếp theo, VN-Index có xác suất giảm điểm là 56% và 50% giá đóng cao hơn giá mở cửa. Dựa trên thống kê, chỉ số sẽ giảm điểm vào phiên giao dịch ngày mai. Tuy nhiên, khả năng giao dịch như phiên hôm nay cũng tương đối cao với độ rộng giảm giá tăng lên và số điểm mất ở mức vừa phải. Kháng cự là 1,222 điểm. Hỗ trợ vùng 1,150 điểm.

### Hỗ trợ và kháng cự cổ phiếu trong ngày (EOD)

### Các cổ phiếu có khối lượng giao dịch đột biến trong ngày

### Danh mục cổ phiếu đáng quan tâm vào ngày mai

### Biểu đồ trong ngày:

- FED xoay trục chính sách sẽ khiến chỉ số DXY có xu hướng giảm mạnh;
- META có kết quả kinh doanh tăng trưởng ngoài kỳ vọng của chuyên gia;
- Nền kinh tế thế giới dự kiến sẽ tăng trưởng như thế nào ?;

**TTCK Mỹ:** Dự báo các chỉ số sẽ tiếp tục tăng điểm vào phiên giao dịch tới nay.

## CHUYỂN ĐỘNG THỊ TRƯỜNG

### THỊ TRƯỜNG TRONG NGÀY



### ĐỘ RỘNG THỊ TRƯỜNG

#### HOSE

Tổng số cổ phiếu giao dịch	527
Số cổ phiếu không có giao dịch	18
Số cổ phiếu tăng giá	193 / 35.41%
Số cổ phiếu giảm giá	262 / 48.07%
Số cổ phiếu giữ nguyên giá	90 / 16.51%

#### HNX

Tổng số cổ phiếu giao dịch	243
Số cổ phiếu không có giao dịch	89
Số cổ phiếu tăng giá	73 / 21.99%
Số cổ phiếu giảm giá	95 / 28.61%
Số cổ phiếu giữ nguyên giá	164 / 49.40%

#### UPCOM

Tổng số cổ phiếu giao dịch	379
Số cổ phiếu không có giao dịch	483
Số cổ phiếu tăng giá	137 / 15.89%
Số cổ phiếu giảm giá	141 / 16.36%
Số cổ phiếu giữ nguyên giá	584 / 67.75%

### GIAO DỊCH NHÀ ĐẦU TƯ NƯỚC NGOÀI

#### HOSE

	Mua	Bán	Mua-Bán
Khối lượng	55,711,374	54,783,130	928,244
% KL toàn thị trường	4,79%	4,71%	
Giá trị	1504,66 tỷ	1191,13 tỷ	313,53 tỷ
% GT toàn thị trường	7,18%	5,69%	

#### HNX

	Mua	Bán	Mua-Bán
Khối lượng	660,900	1,981,435	-1,320,535
% KL toàn thị trường	0,55%	1,65%	
Giá trị	15,23 tỷ	55,03 tỷ	-39,80 tỷ
% GT toàn thị trường	1,00%	3,63%	

#### UPCOM

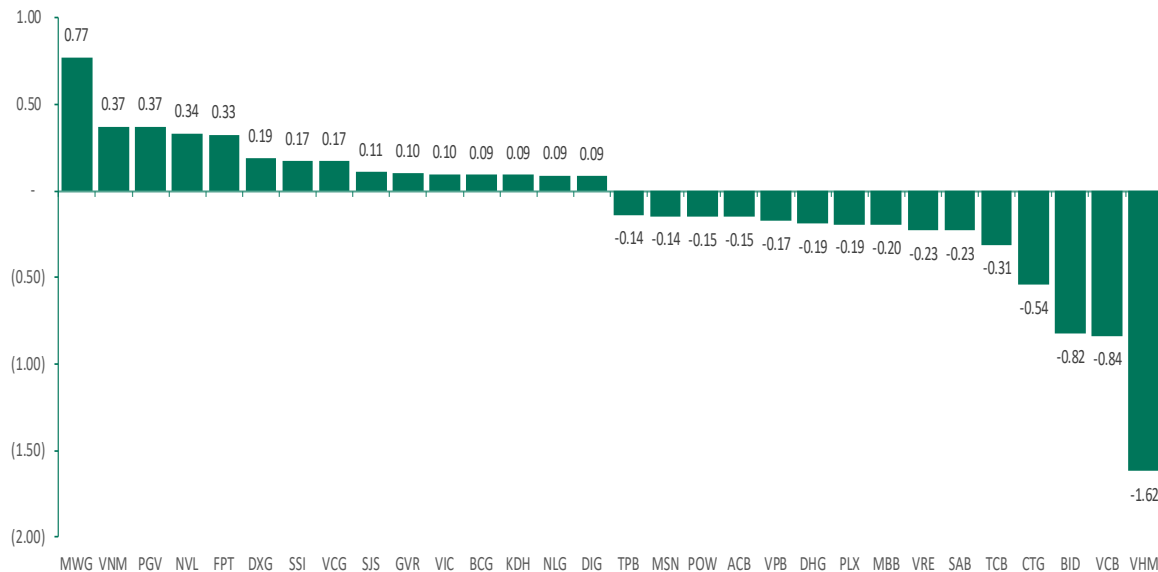
	Mua	Bán	Mua-Bán
Khối lượng	563,804	496,700	67,104
% KL toàn thị trường	1,01%	0,89%	
Giá trị	14,72 tỷ	14,37 tỷ	350,19 triệu
% GT toàn thị trường	1,93%	1,88%	

## CHUYỂN ĐỘNG THỊ TRƯỜNG (TT)

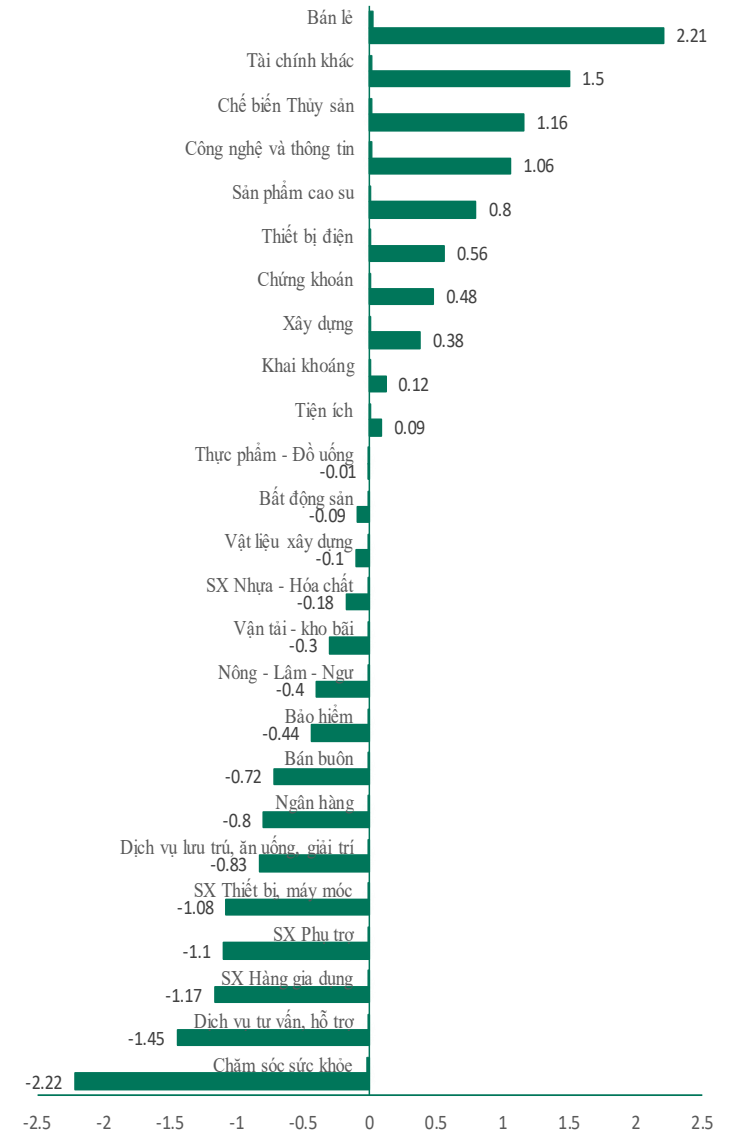
### TÓP 10 VỐN HÓA

STT	Mã CK	KL	Giá	Thay đổi	P/E	P/B	EPS	Vốn hóa
1	VCB	957,200	92,700	-700 (-0.75%)	15.93	3.03	5,821	438,704
2	VHM	2,724,000	57,500	-1,500 (-2.54%)	8.68	1.56	6,621	250,376
3	BID	1,369,700	46,700	-650 (-1.37%)	14.94	2.15	3,125	236,233
4	VIC	3,932,500	51,100	100 (0.2%)	21.59	1.43	2,367	194,892
5	GAS	468,200	98,200	0 (0%)	12.84	2.91	7,649	187,950
6	HPG	21,315,900	28,400	0 (0%)	19.56	1.71	1,452	165,140
7	VNM	4,178,200	75,700	700 (0.93%)	20.84	4.58	3,632	158,210
8	VPB	17,807,700	21,750	-100 (-0.46%)	8.00	1.39	2,718	146,012
9	CTG	7,921,500	29,350	-450 (-1.51%)	8.41	1.25	3,491	141,049
10	MSN	1,846,200	84,200	-400 (-0.47%)	33.53	3.25	2,511	120,477

### TÓP CÁC CỔ PHIẾU ẢNH HƯỞNG TỚI CHỈ SỐ VN-INDEX



### TĂNG GIẢM CHỈ SỐ NGÀNH TRONG NGÀY



## **TTCK VIỆT NAM: Bất động sản vẫn thu hút dòng tiền nhưng rủi ro đang gia tăng**

### **Góc nhìn giao dịch thị trường**

Chỉ số VN-Index đóng cửa giảm 3.51 điểm (- 0.29%) trong ngày hôm nay. Hôm nay có vài điểm đáng lưu ý như sau:

**(1) Bán lẻ, tài chính khác, chế biến thủy sản, công nghệ thông tin, sản phẩm cao su, thiết bị điện, chứng khoán, xây dựng ... là nhóm tăng giá mạnh nhất trên sàn trong ngày.** Đà tăng được dẫn dắt bởi các cổ phiếu như MWG, FRT, IPA, OGC, VHC, FMC, FPT, CMG, DRC, GEX, CAV, SAM, PAC, SSI, VND, HCM, VIX, FTS, VCG, LGC, CII, LCG, HBC, HTN... Các điểm cần lưu ý ở những nhóm ngành này:

(i) MWG tăng giá trong ngày:

- ✓ Mẫu hình nền giao dịch là: “Long White Candle”;
- ✓ Cổ phiếu vẫn ở sóng 3 tăng giá với mục tiêu giá 57. Sau đó có thể hình thành sóng 4 giảm với hỗ trợ 48 – 50;
- ✓ PTI của mô hình này là  $60 > 35$  cho thấy xác suất xuất hiện sóng 4 là tương đối chắc chắn;
- ✓ Thế giới Di động (MWG) báo doanh thu 6 tháng đạt gần 56.600 tỷ đồng, giảm 20% so với cùng kỳ. Doanh thu tháng 6 giảm mạnh sau 2 tháng phục hồi;
- ✓ Xác suất tăng giá ngày mai là 58%;

(ii) CII tăng giá mạnh trong ngày:

- ✓ Mẫu hình nền giao dịch là: “Small White Candle”;
- ✓ Giá tăng bám biên dải băng trên – Tín hiệu tốt;
- ✓ Cổ phiếu vẫn đang ở kháng cự trên của kênh tăng giá thiết lập từ tháng 4 tới nay tuy nhiên với giá đóng cửa ở mức 20.6 hôm nay, cổ phiếu cũng đã xóa mẫu hình phân kỳ âm cảnh báo sự đảo chiều giữa giá và RSI(14);
- ✓ Hỗ trợ quanh khu vực 19 nếu điều chỉnh xảy ra;
- ✓ Xác suất giảm giá ngày mai là 57%;

(iii) VCG tăng giá mạnh trong ngày:

- ✓ Mẫu hình nền giao dịch là: “White Opening Marubozu”;
- ✓ VCG vẫn giao dịch tốt với các tin đồn sẽ thắng thầu dự án Sân bay Long Thành. Với 10 nhà thầu trong liên doanh và tổng dự toán là 35,200 tỷ, với biên lãi ròng chỉ từ 3 -5%, nhóm này sẽ lãi khoảng 1,000 tới 2,000 tỷ cho gói thầu xây dựng trên trong 3 – 3,5 năm. Do đó bình quân mỗi nhà thầu sẽ lãi khoảng 35 – 60 tỷ/năm. Tất nhiên đây chỉ là số bình quân. Trên thực tế 10 nhà thầu trong liên doanh sẽ có mức nhận thầu khác nhau và biên lãi ròng khác nhau nên lợi nhuận có thể cao hơn. Với VCG, mức kỳ vọng nhận thầu có thể từ 5,000 – 10,000 tỷ và tổng mức lợi nhuận có thể đạt con số 500 tỷ trong 3 năm;

- ✓ ADX(14) đang ở mức 50 – Mức này thường cảnh báo sự đảo chiều;
- ✓ Hỗ trợ là 22.8 và kháng cự là 30;
- ✓ Xác suất giảm giá ngày mai là 57%;

(iv) SSI tăng giá mạnh trong ngày:

- ✓ Mẫu hình nền giao dịch là: “White Candle”;
- ✓ Giá đang ở kháng cự của kênh tăng giá thiết lập từ 28/4/2023 tới nay;
- ✓ Phân kỳ âm tam đoạn cảnh báo sự đảo chiều giữa giá và RSI(14);
- ✓ Xác suất giảm giá ngày mai là 51%;

**(2) Chăm sóc sức khỏe, dịch vụ tư vấn hỗ trợ, sản xuất hàng gia dụng, sản xuất phụ trợ... là nhóm giảm giá nhiều nhất trong ngày.** Đà giảm được dẫn dắt bởi các cổ phiếu như DHG, IMP, TNH, DCL, TV2, TCM, STK, MSH, GIL, TNG, PNJ, TLG, PTB ... Các điểm cần lưu ý ở những nhóm ngành này:

(i) DHG điều chỉnh giảm giá:

- ✓ Mẫu hình nền giao dịch là: “Long Black Candle”;
- ✓ Giá đã thủng hỗ trợ MA(50) với khối lượng tăng mạnh. Đây là tín hiệu tiêu cực ngắn hạn. Với mẫu hình này, nhà đầu tư nên đứng ngoài quan sát hơn là dò đáy;
- ✓ Xác suất tăng giá ngày mai là 63%;

(ii) TV2 điều chỉnh giảm giá:

- ✓ Mẫu hình nền giao dịch là: “Black Opening Marubozu”;
- ✓ RSI(14) cho tín hiệu bán ngắn hạn – Tín hiệu tiêu cực;
- ✓ Lợi nhuận Q2/2023 đạt 14 tỷ tăng mạnh so với Q1/2023 nhưng về cơ bản đây là mức lợi nhuận rất thấp của TV2. Triển vọng lợi nhuận chỉ có thể tích cực từ năm 2023 đặc biệt là sang năm 2024 trở đi khi các dự án điện VIII bắt đầu khảo sát xây dựng theo quy hoạch gia tăng;
- ✓ Xác suất giảm giá ngày mai là 60%;

**(3) Bất động sản vẫn là tâm điểm giao dịch hôm nay với đà tăng tới từ những mã đi ngang giai đoạn qua như DXG, HPX... Các điểm cần lưu ý ở những nhóm ngành này:**

DXG tăng giá trong ngày:

- ✓ Mẫu hình nền giao dịch là: “White Opening Marubozu”;
- ✓ Giá đã có Break out khỏi kênh kháng cự hình thành từ tháng 4;
- ✓ Mục tiêu giá tiếp theo là vùng giá 20 – Mục tiêu của sóng 4 đối kháng;
- ✓ Xác suất tăng giá ngày mai là 55%;

### Phân tích kỹ thuật

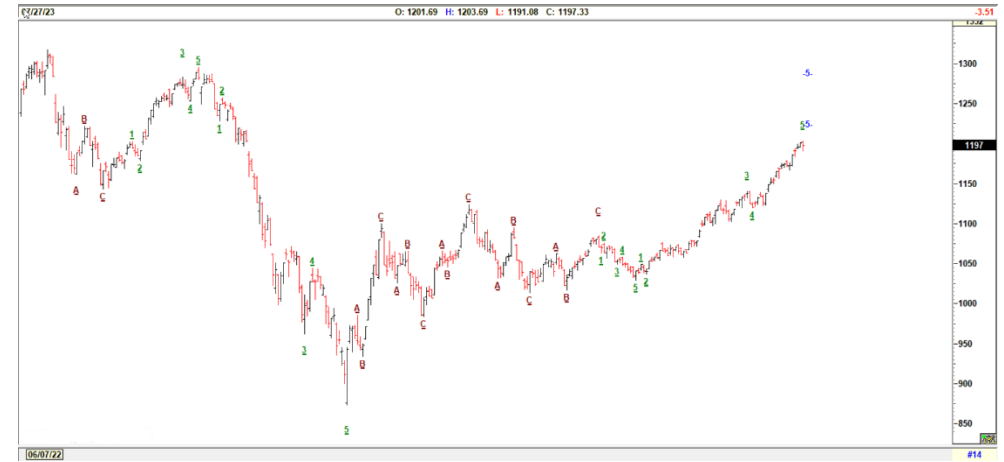
VN-Index đóng cửa giao dịch tạo thành mẫu hình giao dịch “Dark Cloud Cover”. Khối lượng giao dịch tăng và nằm trên mức trung bình 20 ngày. Giá giảm khối lượng tăng với độ rộng thị trường nghiêng về phía giảm cho thấy đây giống 1 ngày phân phối.

Các điểm cần lưu ý: (i) Các chỉ báo kỹ thuật đang ở khu vực quá mua và áp lực bán đang dần gia tăng. Tuy nhiên, chúng ta vẫn thấy hoạt động đầu cơ diễn ra khá mạnh mẽ với hoạt động đẩy giá xoay vòng vẫn tiếp tục như đây nhóm bất động sản đi ngang chưa tăng giá như NVL, DXG, HPX, CII, NBB... (ii) Rủi ro bắt đầu gia tăng khi số mã có mẫu hình đi xuống đang tăng lên như DHG, VNS, STB, NT2... Chúng tôi lưu ý khá nhiều mã có hiện tượng tự nhiên bán sàn dù thị trường chưa hoảng loạn cho thấy nhu cầu bán lớn đang gia tăng. (iii) Điểm sáng là khoảng 1/2 số mã trong nhóm VN30 có mẫu hình đồ thị vẫn khá tích cực và nhóm vốn hóa nhỏ vốn chịu áp lực điều chỉnh khi VN-Index đi lên từ 1,100 – 1,200 điểm đang có xu hướng tăng giá trở lại như FIT, OGC... Hay bất động sản vốn là nhóm giao dịch yêu thích của nhà đầu tư vẫn đang có hiệu suất sinh lời tốt. Tuy nhiên, chúng tôi vẫn cho rằng việc ưu tiên chốt lời và hạn chế mua đuổi nên là chiến lược ưu tiên. Chờ đợi để tái cấu trúc danh mục là điều cần thiết.

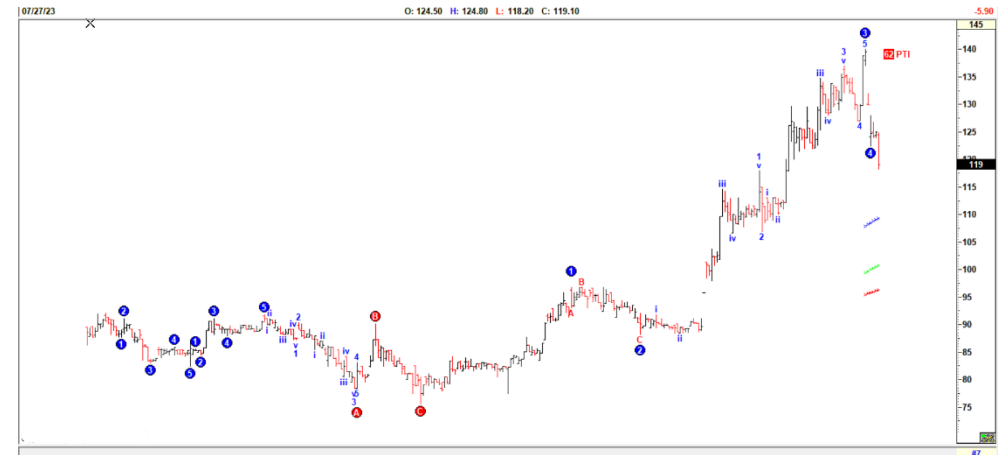
Theo phương pháp phân tích “Price Action” với VN30 chúng ta có 10 mã cho tín hiệu mua, 13 mã cho tín hiệu bán, 07 mã cho tín hiệu đi ngang. VNM, SAB, BID, PDR, POW, FPT, SSI, NVL, VJC... cho tín hiệu tích cực.

Theo thống kê định lượng, với mẫu hình hôm nay thì phiên giao dịch tiếp theo, VN-Index có xác suất giảm điểm là 56% và 50% giá đóng cao hơn giá mở cửa. Dựa trên thống kê, chỉ số sẽ giảm điểm vào phiên giao dịch ngày mai. Tuy nhiên, khả năng giao dịch như phiên hôm nay cũng tương đối cao với độ rộng giảm giá tăng lên và số điểm mất ở mức vừa phải. Kháng cự là 1,222 điểm. Hỗ trợ vùng 1,150 điểm.

### Biểu đồ chỉ số VN-Index với mục tiêu 1,222 điểm



### Biểu đồ sóng Elliott cổ phiếu DHG với vùng giá mục tiêu 95 - 110



## HỖ TRỢ VÀ KHÁNG CỰ CỔ PHIẾU TRONG NGÀY

Ticker	Pivot	BC	TC	NarrowRange	R1	R2	R3	R4	S1	S2	S3	S4
HNX30	466.1	466.18	466.02	YES	471.54	477.13	482.57	488.16	460.51	455.07	449.48	444.04
HNXINDEX	235.84	235.94	235.74	YES	237.47	239.3	240.93	242.76	234.01	232.38	230.55	228.92
UPINDEX	88.63	88.63	88.64	YES	89.28	89.92	90.57	91.21	87.99	87.34	86.7	86.05
VN30	1199.2	1199	1199.5	YES	1205.8	1211.9	1218.5	1224.6	1193.1	1186.5	1180.4	1173.8
VNINDEX	1197.4	1197.4	1197.4	YES	1203.7	1210	1216.3	1222.6	1191	1184.8	1178.4	1172.2
VNXALL	1888.7	1887.4	1890	YES	1901.6	1911.9	1924.8	1935.2	1878.4	1865.4	1855.1	1842.2
VN30F1M	1194.5	1194.9	1194.2	YES	1198.9	1204	1208.4	1213.5	1189.4	1185	1179.9	1175.5
VN30F1Q	1186.5	1185.8	1187.3	YES	1191.1	1194	1198.6	1201.5	1183.6	1179	1176.1	1171.5
VN30F2M	1192.8	1193.1	1192.6	YES	1196.5	1200.6	1204.3	1208.4	1188.7	1185	1180.9	1177.2
VN30F2Q	1183.8	1184	1183.6	YES	1186.5	1189.7	1192.4	1195.6	1180.6	1177.9	1174.7	1172
BID	46.92	47.03	46.81	NO	47.18	47.67	47.93	48.42	46.43	46.17	45.68	45.42
BVH	46.68	46.75	46.62	NO	46.97	47.38	47.67	48.08	46.27	45.98	45.57	45.28
CTG	29.52	29.6	29.43	NO	29.73	30.12	30.33	30.72	29.13	28.92	28.53	28.32
FPT	83.63	83.6	83.67	YES	84.47	85.23	86.07	86.83	82.87	82.03	81.27	80.43
GAS	98.37	98.45	98.28	YES	98.63	99.07	99.33	99.77	97.93	97.67	97.23	96.97
GVR	21.65	21.63	21.67	NO	21.85	22	22.2	22.35	21.5	21.3	21.15	20.95
HDB	17.35	17.42	17.28	NO	17.6	18	18.25	18.65	16.95	16.7	16.3	16.05
HPG	28.4	28.4	28.4	YES	28.7	29	29.3	29.6	28.1	27.8	27.5	27.2
KDH	35.33	35.25	35.42	NO	35.87	36.23	36.77	37.13	34.97	34.43	34.07	33.53
MBB	18.63	18.65	18.62	YES	18.77	18.93	19.07	19.23	18.47	18.33	18.17	18.03
MSN	84.3	84.35	84.25	YES	84.6	85	85.3	85.7	83.9	83.6	83.2	82.9
MWG	53.6	53.35	53.85	NO	55	55.9	57.3	58.2	52.7	51.3	50.4	49
NVL	17.73	17.67	17.79	NO	18.27	18.68	19.22	19.63	17.32	16.78	16.37	15.83
PDR	21.8	21.7	21.9	NO	22.3	22.6	23.1	23.4	21.5	21	20.7	20.2
PLX	40.1	40.2	40	NO	40.5	41.1	41.5	42.1	39.5	39.1	38.5	38.1
POW	13.42	13.48	13.36	NO	13.53	13.77	13.88	14.12	13.18	13.07	12.83	12.72
SAB	160.4	160.5	160.3	YES	161.3	162.4	163.3	164.4	159.3	158.4	157.3	156.4
SSI	29.35	29.3	29.4	NO	29.8	30.15	30.6	30.95	29	28.55	28.2	27.75
STB	28.15	28.17	28.13	YES	28.4	28.7	28.95	29.25	27.85	27.6	27.3	27.05
TCB	33.08	33.08	33.09	YES	33.47	33.83	34.22	34.58	32.72	32.33	31.97	31.58
TPB	18.6	18.63	18.58	NO	18.8	19.05	19.25	19.5	18.35	18.15	17.9	17.7
VCB	92.97	93.1	92.83	NO	93.43	94.17	94.63	95.37	92.23	91.77	91.03	90.57
VHM	58.03	58.3	57.77	NO	58.57	59.63	60.17	61.23	56.97	56.43	55.37	54.83
VIB	20.68	20.7	20.67	YES	20.87	21.08	21.27	21.48	20.47	20.28	20.07	19.88
VIC	51.13	51.15	51.12	YES	51.47	51.83	52.17	52.53	50.77	50.43	50.07	49.73
VIC	96.77	96.7	96.83	YES	97.23	97.57	98.03	98.37	96.43	95.97	95.63	95.17
VPB	21.7	21.67	21.72	NO	21.9	22.05	22.25	22.4	21.55	21.35	21.2	21
VNM	75.43	75.3	75.57	NO	76.07	76.43	77.07	77.43	75.07	74.43	74.07	73.43
VRE	28.58	28.63	28.54	NO	28.87	29.23	29.52	29.88	28.22	27.93	27.57	27.28
VRE	29.93	29.65	30.22	NO	31.32	32.13	33.52	34.33	29.12	27.73	26.92	25.53

## CÁC CỔ PHIẾU CÓ KHỐI LƯỢNG GIAO DỊCH ĐỘT BIẾN

Ticker	Volume	AvgVolume 10 Days	Change %	Daily Returns %
BCG	40,428,500	15,071,210	268	6.5
KHG	19,961,000	9,629,330	207	6.1
TCH	17,955,400	7,769,010	231	4.04
HDC	12,732,900	2,844,410	448	1.42
<b>TCD</b>	<b>8,752,300</b>	<b>3,520,800</b>	<b>248.59</b>	<b>2.84</b>
TTF	8,737,600	4,033,040	217	1.99
DXS	7,565,600	3,779,100	200	4.09
<b>HDB</b>	<b>7,347,400</b>	<b>3,335,610</b>	<b>220.27</b>	<b>0</b>
NRC	5,396,000	2,159,130	250	7.58
TIG	3,490,500	1,469,760	237	5
<b>ITC</b>	<b>3,148,000</b>	<b>1,064,330</b>	<b>295.77</b>	<b>6.67</b>
VIP	2,862,400	879,030	326	6.84
TDH	2,647,400	821,220	322	4.2
CTD	2,116,800	927,790	228	-5.49
PHC	1,961,900	697,270	281	6.93
<b>NBB</b>	<b>1,716,700</b>	<b>793,690</b>	<b>216.29</b>	<b>6.99</b>
NHA	1,637,300	524,110	312	6.94
CCL	1,091,900	415,560	263	2.78
IPA	996,400	398,150	250	2.5
DVN	957,900	99,580	962	14.36
<b>KPF</b>	<b>608,900</b>	<b>291,110</b>	<b>209.16</b>	<b>1.53</b>
HD6	531,100	140,060	379	13.91
YEG	496,900	72,130	689	0.36
BKG	479,400	182,680	262	-1.9
BIC	469,300	145,900	322	2.12
<b>CMG</b>	<b>295,300</b>	<b>62,700</b>	<b>470.97</b>	<b>1.27</b>
TLG	282,700	63,200	447	-4.56
ST8	270,800	57,730	469	-4.03
BIG	263,600	119,690	220	-1.35
NAF	261,200	98,280	266	-0.69
VC9	233,900	16,230	1,441	9.09
SVN	226,700	91,190	249	2.44
CMS	195,700	11,940	1,639	9.88
FIC	180,900	8,480	2,133	-6.45
HU4	139,300	35,620	391	6.67
CC1	127,500	57,570	221	7.78
DSN	117,000	33,620	348	-1.83
VSF	108,000	18,180	594	14.29
HTP	107,700	50,050	215	-0.94
HSV	106,500	30,900	345	0

- Resistance và Support: Là các hỗ trợ và kháng cự trong ngày của cổ phiếu. Nhà đầu tư khi mua bán thì cần theo các vùng giá hỗ trợ hay kháng cự.
- Pivot: Là nơi xác nhận xu hướng đảo chiều của cổ phiếu.

- Lưu ý: BCG, KHG, TCH ... bùng nổ khối lượng giao dịch

## DANH MỤC CỔ PHIẾU ĐÁNG QUAN TÂM VÀO NGÀY MAI

Ngày khuyến nghị	Mã CK	Khuyến nghị hành động	Giá mua/bán	Hiệu suất sinh lời	Ghi chú
14-Jul	VIX	Mua	≤ 12.8	10% -20%	Mô hình hai đáy ngắn hạn/Mô hình cốc tay cầm trung hạ/Nên khi mua điều chỉnh kiểm tra lại đỉnh cũ 12.3/Cổ phiếu đầu cơ cao
14-Jul	HSG	Mua thêm	≤ 18	10% -20%	Mô hình Rally - Base - Rally/Cổ phiếu đang có dấu hiệu cải thiện độ dốc tăng giá/Uớc tính Q3/2023 niên độ HSG sẽ lãi 200 tỷ

### Các lưu ý cần chú ý:

- **Hôm nay chúng tôi KHÔNG mở mua cổ phiếu mới nào.**
- VN-Index đang ở vùng quá mua, không loại trừ hiệu ứng chốt lời đồng loạt có thể xuất hiện;
- Vùng giá kháng cự tiềm năng là vùng 1,200 - 1,222 điểm;
- Rủi ro bắt đầu gia tăng khi có nhiều mã có biểu đồ giảm giá mạnh như NT2, DHG, VNS, CTD...
- Nhóm bất động sản đi ngang như DXG, HPX, CII... đang được đẩy mua vào và do đó khiến thị trường vẫn duy trì tâm lý lạc quan;
- Một vài cổ phiếu lớn vẫn duy trì đà tăng giá tốt và giữ cân bằng chỉ số tuy nhiên độ rộng thị trường đang nghiêng dần về xu hướng giảm là điều nhà đầu tư cần lưu ý;
- Việc thu gọn danh mục, duy trì tỷ lệ tiền/cổ phiếu ở mức vừa phải là điều cần thiết. Lúc này việc quản trị rủi ro nên là ưu tiên hàng đầu.

### Tin tức kinh tế, vĩ mô

- Thị trường ngoại tệ: Phiên 26/07, NHNN niêm yết tỷ giá trung tâm ở mức 23.746 VND/USD, giảm 14 đồng so với phiên trước đó. Tỷ giá mua giao ngay được giữ nguyên niêm yết ở mức 23.400 VND/USD; tỷ giá bán giao ngay được niêm yết ở mức 24.883 VND/USD, thấp hơn 50 đồng so với trần tỷ giá. Trên thị trường LNH, tỷ giá chốt phiên ở mức 23.672 VND/USD, tăng 12 đồng so với phiên 25/07. Tỷ giá trên thị trường tự do giảm 10 đồng ở chiều mua vào và 20 đồng ở chiều bán ra, giao dịch tại 23.630 VND/USD và 23.700 VND/USD.
- Thị trường tiền tệ LNH: Ngày 26/07, lãi suất chào bình quân LNH VND giảm 0,01 đpt ở kỳ hạn ON trong khi tăng 0,01 – 0,04 đpt ở các kỳ hạn còn lại từ 1M trở xuống so với phiên trước đó, cụ thể: ON 0,24%; 1W 0,47%; 2W 0,68% và 1M 2,0%. Lãi suất chào bình quân LNH USD giảm 0,01 – 0,03 đpt ở hầu hết các kỳ hạn ngoại trừ tăng 0,01 đpt ở kỳ hạn 2W; giao dịch tại: ON 4,87%; 1W 4,93%; 2W 5,02%, 1M 5,16%. Lợi suất TPCP trên thị trường thứ cấp tăng ở kỳ hạn 10Y trong khi giảm ở các kỳ hạn còn lại, cụ thể: 3Y 1,75%; 5Y 1,87%; 7Y 2,16%; 10Y 2,44%; 15Y 2,65%.
- Nghiệp vụ thị trường mở: Hôm qua, trên kênh cầm cố, NHNN chào thầu 3.000 tỷ đồng với kỳ hạn 07 ngày, lãi suất giữ ở mức 4,0%. Phiên chào này không có khối lượng trúng thầu và không còn khối lượng lưu hành trên kênh cầm cố. NHNN tiếp tục không chào thầu tín phiếu.

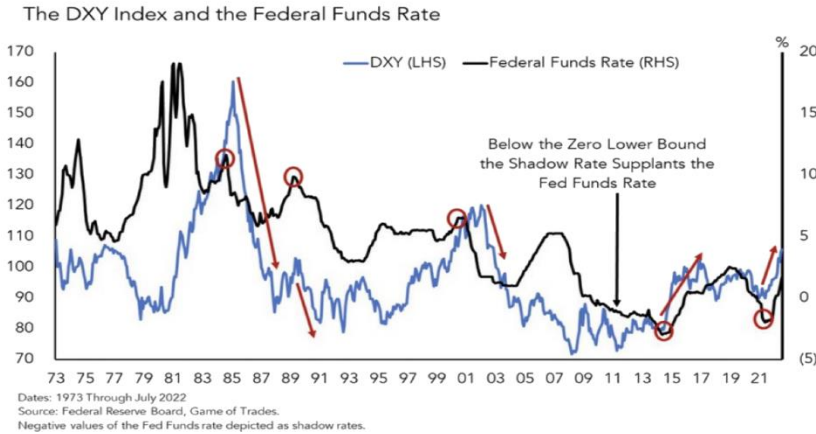
### Các thức chốt lời và dừng lỗ

- Các mã trong danh mục chúng tôi khuyến nghị khi đạt hiệu suất sinh lời kỳ vọng nhà đầu tư có thể chốt lời hoặc đặt Trailing Stop (Các lệnh duy trì mức lãi mong muốn để đảm bảo tỷ lãi khi thị trường đảo chiều sau khi đã có lãi đạt kỳ vọng và để tài khoản nuôi lãi chạy).
- Nguyên tắc dừng lỗ. Nhà đầu tư có thể lựa chọn các nguyên tắc dừng lỗ sau tùy theo quan điểm lựa chọn:
- Đặt mức dừng lỗ bằng ½ mức lợi nhuận trung bình mà mình kiếm được hàng năm;
- Đặt mức dừng lỗ theo điểm “Uncle”: Ngưỡng mà bản thân không thể chịu đựng được;
- Đặt mức dừng lỗ 10% ;

**BIỂU ĐỒ TRONG NGÀY**

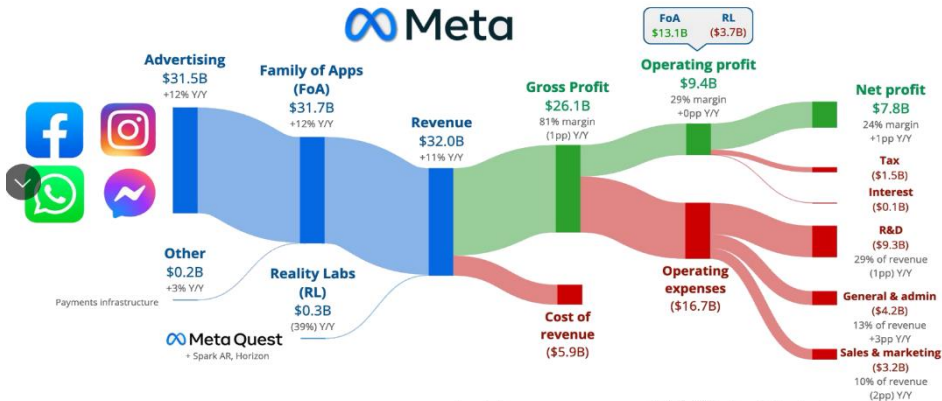
**FED xoay trục chính sách sẽ khiến chỉ số DXY có xu hướng giảm mạnh**

Fed Pivots Have Led Big Inflections in the Dollar



**META có kết quả kinh doanh tăng trưởng ngoài kỳ vọng của chuyên gia**

**Meta Q2 FY23 Income Statement**

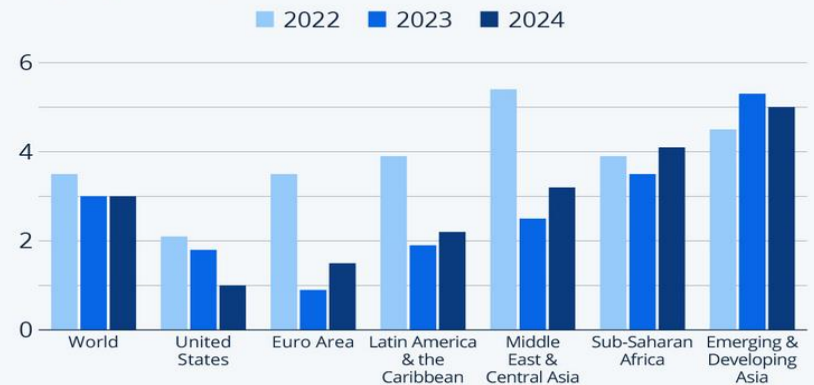


**Nền kinh tế thế giới dự kiến sẽ tăng trưởng như thế nào ?**

Các ước tính mới nhất từ Quỹ Tiền tệ Quốc tế (IMF) chỉ ra rằng trên toàn cầu, tăng trưởng kinh tế dự kiến sẽ chậm lại cho đến cuối năm 2024. Thể hiện quan điểm lạc quan hơn một chút so với quan điểm đưa ra vào tháng 4 - cộng thêm 0,2 điểm cho năm 2023 - IMF kỳ vọng giá trị thực toàn cầu GDP sẽ tăng 3,0% trong cả hai năm 2023 và 2024 sau khi ước tính tăng 3,5% vào năm 2022. Nhìn vào bức tranh toàn cảnh khu vực, tốc độ tăng trưởng cao nhất được dự đoán là ở Châu Á mới nổi và đang phát triển, nơi sản lượng dự kiến sẽ tăng lần lượt là 5,3% và 5,0% vào năm 2023 và 2024. Mặt khác, Mỹ được dự đoán sẽ chứng kiến tốc độ tăng trưởng giảm nhanh hơn trong giai đoạn này, từ 2,1% vào năm 2022 xuống chỉ còn 1,0% vào năm 2024 - một mô hình được phản ánh ở các nền kinh tế tiên tiến nói chung, nơi tỷ lệ này dự kiến sẽ giảm từ 2,7 phần trăm vào năm 2022, giảm xuống còn 1,4 phần trăm vào năm 2024. Góp phần vào sự tăng trưởng chậm lại này là Đức, nơi GDP được dự báo sẽ giảm 0,3% vào năm 2023. Theo IMF, sự sụt giảm này là do 'sự yếu kém trong sản lượng sản xuất và suy thoái kinh tế trong quý đầu tiên của năm 2023'.

**How the World Economy is Expected to Grow**

Real GDP year-over-year growth estimates/projections, by region\* (in percent)



\* As of July 2023

Source: International Monetary Fund

**TTCK MỸ: Dòng tiền quay trở lại nhóm cổ phiếu truyền thống cũ**

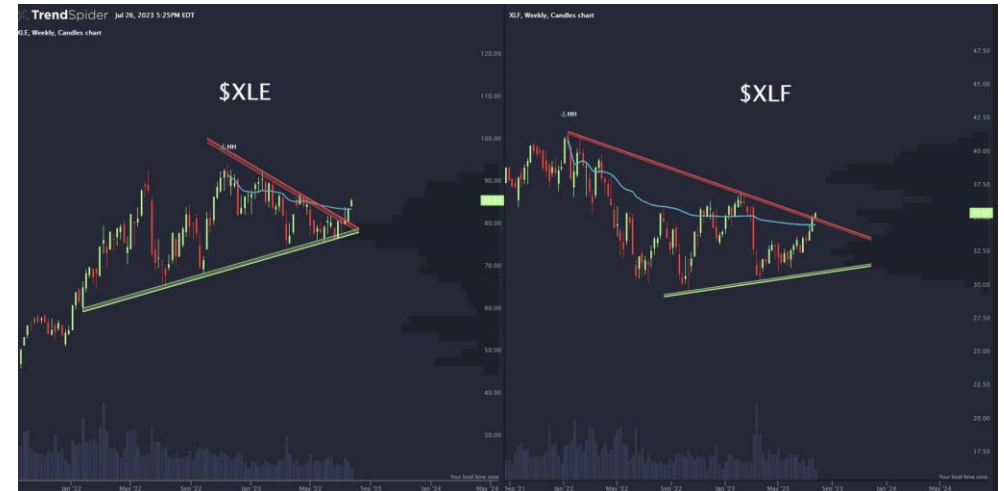
13 phiên tăng điểm liên tiếp của chỉ số DowJones



BA đã sẵn sàng bay cao



**Thị trường quay trở lại nhóm truyền thống cũ là năng lượng và tài chính**



Nhóm cổ phiếu meme có hiệu suất sinh lợi tốt trong 3 tháng qua ?



**Kết luận:** Dự báo các chỉ số sẽ tiếp tục tăng điểm vào phiên giao dịch tối nay.

## KHUYẾN CÁO SỬ DỤNG

(\*)Bản quyền: Bản tin này được bảo vệ bản quyền Công ty Cổ phần Chứng Khoán Smart Invest bởi luật pháp Việt Nam và các luật lệ, công ước khác Mọi hình thức sao chép, tái bản, sử dụng trên các phương tiện truyền thông đối với Bản tin này cần được sự đồng thuận của Công ty cổ phần chứng khoán Smart Invest

Tuyên bố miễn trách nhiệm: Những dữ liệu trong Bản tin này được dựa trên và dẫn xuất từ những nguồn thông tin đại chúng và được cho là đáng tin cậy; tuy nhiên chúng tôi không bảo đảm và cam kết về tính chính xác và thích hợp của các thông tin đó đối với mọi đối tượng người dùng Dữ liệu trong Bản tin có thể thay đổi mà không cần báo trước Bản tin được viết cho mục đích cung cấp thông tin, không bao gồm bất cứ một khuyến nghị mua bán nào hướng tới mọi loại công cụ tài chính và cam kết trong bất kỳ chiến lược giao dịch nào Công ty cổ phần chứng khoán Smart Invest miễn trách đối với mọi hình thức hiểu và sử dụng Bản tin.



### CÔNG TY CP CHỨNG KHOÁN SMART INVEST

Trung tâm nghiên cứu và phân tích

#### TRỤ SỞ CHÍNH:

Toà nhà Smart Invest, Số 222 Nguyễn Lương Bằng, P.Quang Trung , Q. Đống Đa, TP. Hà Nội

**Tel:** 0243 – 5739779

**Fax:** 0243 – 5739769