



MARKET INSIGHTS REPORTS

22.05.2024

CHỈ SỐ ĐANG TRONG XU HƯỚNG ĐIỀU
CHỈNH NGẮN HẠN



NỘI DUNG CHÍNH

- 03 - 04** CHUYỂN ĐỘNG THỊ TRƯỜNG
- 05** TTCK VIỆT NAM – GÓC NHÌN GIAO DỊCH THỊ TRƯỜNG
- 06** PHÂN TÍCH KỸ THUẬT
Chỉ số đang trong xu hướng điều chỉnh ngắn hạn
- 07** HỖ TRỢ VÀ KHÁNG CỰ CỔ PHIẾU TRONG NGÀY
- 07** CỔ PHIẾU CÓ KHỐI LƯỢNG GIAO DỊCH ĐỘT BIẾN
- 08** DANH MỤC KHUYẾN NGHỊ MUA BÁN CỦA SMART INVEST
- 08** TIN TỨC KINH TẾ VĨ MÔ
- 09** BIỂU ĐỒ TRONG NGÀY
Doanh thu một số chuỗi cà phê lớn tại Việt Nam
Ước tính EPS tại thị trường mới nổi
- 10** TTCK MỸ
Dự báo các chỉ số chính sẽ giao dịch giằng co giữa tăng và giảm điểm

CHUYỂN ĐỘNG THỊ TRƯỜNG

THỊ TRƯỜNG TRONG NGÀY



ĐỘ RỘNG THỊ TRƯỜNG

HOSE

| | |
|--------------------------------|-----|
| Tổng số cổ phiếu giao dịch | 514 |
| Số cổ phiếu không có giao dịch | 0 |
| Số cổ phiếu tăng giá | 173 |
| Số cổ phiếu giảm giá | 291 |
| Số cổ phiếu giữ nguyên giá | 50 |

HNX

| | |
|--------------------------------|-----|
| Tổng số cổ phiếu giao dịch | 232 |
| Số cổ phiếu không có giao dịch | 0 |
| Số cổ phiếu tăng giá | 88 |
| Số cổ phiếu giảm giá | 80 |
| Số cổ phiếu giữ nguyên giá | 64 |

UPCOM

| | |
|--------------------------------|-----|
| Tổng số cổ phiếu giao dịch | 385 |
| Số cổ phiếu không có giao dịch | 0 |
| Số cổ phiếu tăng giá | 193 |
| Số cổ phiếu giảm giá | 110 |
| Số cổ phiếu giữ nguyên giá | 82 |

GIAO DỊCH NHÀ ĐẦU TƯ NƯỚC NGOÀI

HOSE

| | Mua | Bán | Mua-Bán |
|----------------------|-----------|-----------|-------------|
| Khối lượng | 48,467.12 | 73,808.63 | (25,341.51) |
| % KL toàn thị trường | 4.25% | 6.48% | |
| Giá trị | 1,395,268 | 2,255,155 | (859,887) |
| % GT toàn thị trường | 4.97% | 8.04% | |

HNX

| | Mua | Bán | Mua-Bán |
|----------------------|----------|----------|---------|
| Khối lượng | 3,848.42 | 3,528.65 | 319.77 |
| % KL toàn thị trường | 4.25% | 6.48% | |
| Giá trị | 93,460 | 71,227 | 22,234 |
| % GT toàn thị trường | 3.39% | 2.58% | |

UPCOM

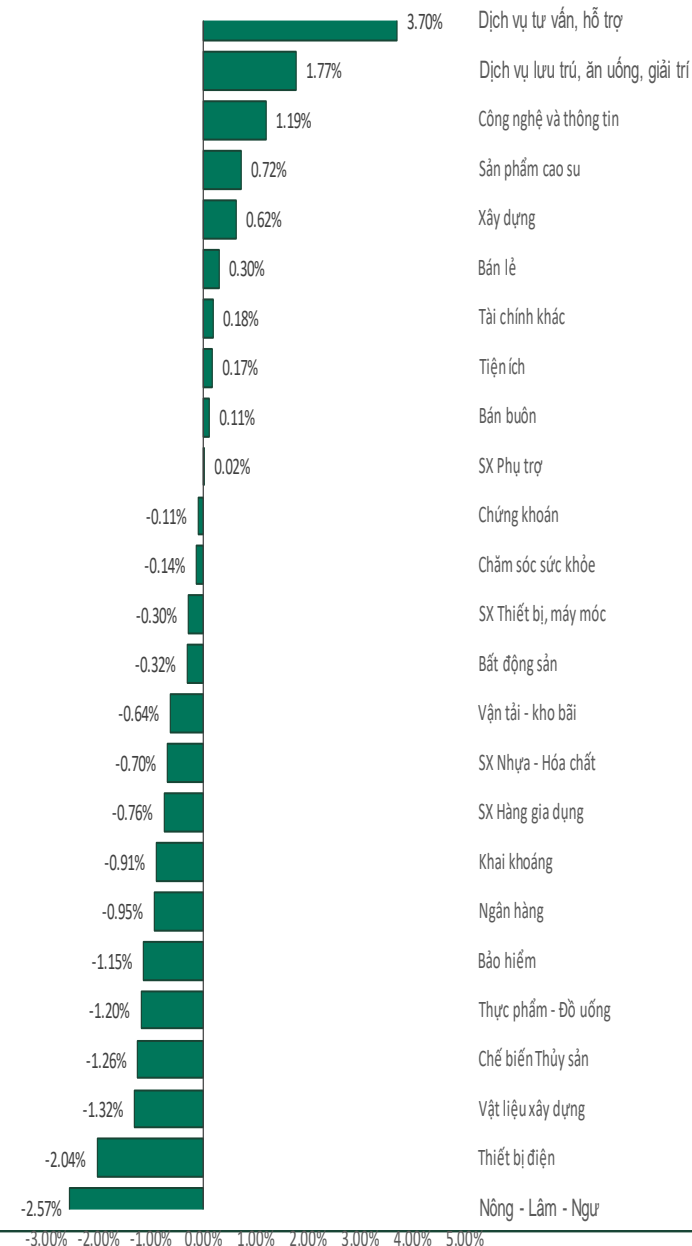
| | Mua | Bán | Mua-Bán |
|----------------------|----------|-----------|-------------|
| Khối lượng | 1,128.25 | 87,729.28 | (86,601.03) |
| % KL toàn thị trường | 0.55% | 42.68% | |
| Giá trị | 71,090 | 862,320 | (791,230) |
| % GT toàn thị trường | 2.51% | 30.48% | |

CHUYỂN ĐỘNG THỊ TRƯỜNG

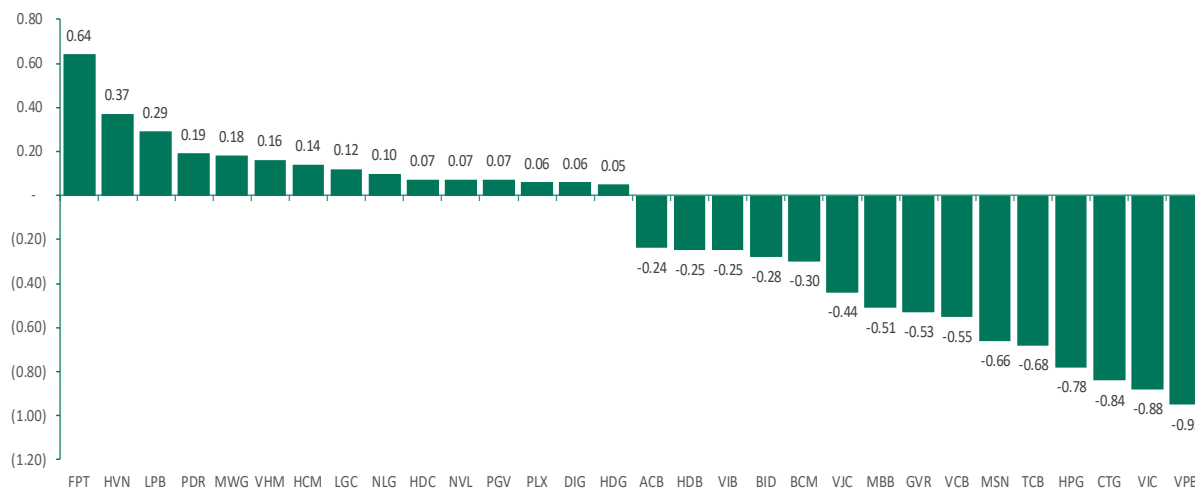
TOP 10 VỐN HÓA

| STT | Mã CK | KL | Giá | Thay đổi | P/E | P/B | EPS | Vốn hóa |
|-----|-------|------------|---------|---------------|-------|------|-------|---------|
| 1 | VCB | 1,347,700 | 90,700 | -400 (-0.44%) | 14.68 | 2.92 | 6,180 | 506,931 |
| 2 | BID | 2,428,000 | 49,800 | -200 (-0.4%) | 11.94 | 2.20 | 4,171 | 283,882 |
| 3 | HPG | 39,782,700 | 31,300 | -550 (-1.73%) | 19.55 | 1.72 | 1,601 | 182,003 |
| 4 | CTG | 11,642,900 | 33,000 | -650 (-1.93%) | 8.14 | 1.36 | 4,056 | 177,210 |
| 5 | GAS | 832,300 | 76,600 | -100 (-0.13%) | 14.94 | 2.59 | 5,127 | 175,930 |
| 6 | VHM | 11,927,800 | 40,350 | 150 (0.37%) | 7.94 | 0.90 | 5,081 | 175,699 |
| 7 | FPT | 4,511,800 | 138,000 | 2,000 (1.47%) | 24.91 | 5.52 | 5,541 | 175,256 |
| 8 | VIC | 3,149,300 | 45,500 | -950 (-2.05%) | 19.67 | 1.10 | 2,313 | 173,977 |
| 9 | TCB | 14,666,400 | 46,400 | -800 (-1.69%) | 8.28 | 1.19 | 5,606 | 163,445 |
| 10 | VPB | 22,572,900 | 18,300 | -500 (-2.66%) | 11.95 | 1.02 | 1,531 | 145,191 |

TĂNG GIẢM CHỈ SỐ NGÀNH



TỔP CÁC CỔ PHIẾU ẢNH HƯỞNG TỚI VN-INDEX



Cầu mua cao trào được đáp ứng và thị trường chỉ còn một số ít mã có thể duy trì đà tăng

Góc nhìn giao dịch thị trường

Chỉ số VN-Index đóng cửa giảm 10.23 điểm (- 0.8%) trong ngày hôm nay. Hôm nay có vài điểm đáng lưu ý như sau:

(1) Dịch vụ tư vấn hỗ trợ, dịch vụ lưu trú ăn uống và giải trí, công nghệ thông tin, sản phẩm cao su, xây dựng, bán lẻ, tài chính khác...là nhóm ngành tăng giá nhiều nhất trong ngày. Đà tăng được dẫn dắt bởi các cổ phiếu như TV2, OCH, VNG, NVT, DAH, FPT, CSM, HUT, LGC, MWG, PNJ, OGC, TVC ... Các điểm cần lưu ý ở những nhóm ngành này:

(i) TV2 tăng giá trong ngày:

- ✓ Mẫu hình nền giao dịch là: “White Closing Marubozu”;
- ✓ Giá tăng khối lượng tăng – Tín hiệu tăng giá có sự hỗ trợ bởi khối lượng;
- ✓ Cổ phiếu vận động theo mô hình đáy vòng và giá vượt lên kháng cự động MA(50) – Tín hiệu tăng giá trung hạn đang hình thành;
- ✓ Dải băng trên mở ra và giá bám biên – Tín hiệu tích cực;
- ✓ Xác suất tăng giá ngày mai là 64%;

(ii) HUT tăng giá trong ngày:

- ✓ Mẫu hình nền giao dịch là: “White Closing Marubozu”;
- ✓ Giá tăng khối lượng tăng – Tín hiệu tăng giá có sự hỗ trợ bởi khối lượng;
- ✓ RSI(14) thiết lập mốc cao mới gợi ý giá tiếp tục tăng – Tín hiệu tích cực;
- ✓ Dải băng trên mở ra hỗ trợ giá lên – Tín hiệu tích cực;
- ✓ Xác suất tăng giá ngày mai là 51%;

(iii) PNJ tăng giá trong ngày:

- ✓ Mẫu hình nền giao dịch là: “Hammer”;
- ✓ Giá tăng khối lượng giảm – Tín hiệu tăng giá không có sự hỗ trợ bởi khối lượng;
- ✓ Dải băng trên chưa mở ra hỗ trợ giá lên – Tín hiệu cản trở đà tăng giá của cổ phiếu;
- ✓ Giá trong sóng 5 tăng giá với mục tiêu 105;
- ✓ Xác suất tăng giá ngày mai là 57%;

(2) Nông lâm ngư, thiết bị điện, vật liệu xây dựng, chế biến thủy sản, thực phẩm đồ uống, bảo hiểm, ngân hàng, khai khoáng, sản xuất hàng gia dụng ... là nhóm ngành giảm giá nhiều nhất trong ngày. Đà giảm được dẫn dắt bởi các cổ phiếu như HAG, HNG, GEX, CAV, SAM, HPG, NKG, VCS, VHC, ANV, ASM, IDI, VNM, MSN, SAB, BVH, BMI, MIG, BIC, VCB, BID, CTG, VPB, PVS, PVD, PVB, MSH, TNG... Các điểm cần lưu ý ở những nhóm ngành này:

(i) HAG giảm giá trong ngày:

- ✓ Mẫu hình nền giao dịch là: “Black Closing Marubozu”;
- ✓ Giá giảm khối lượng tăng – Tín hiệu giảm giá có hỗ trợ bởi khối lượng;

- ✓ Cổ phiếu chạm mục tiêu sóng 5 và điều chỉnh – Tín hiệu tiêu cực;
- ✓ Cổ phiếu có mô hình hai đỉnh với phân kỳ âm cảnh báo sự đảo chiều – Tín hiệu tiêu cực;
- ✓ Xác suất giảm giá ngày mai là 60%;

(iii) HPG giảm giá trong ngày:

- ✓ Mẫu hình nền giao dịch là: “Long Black Candle”;
- ✓ Giá giảm khối lượng tăng – Tín hiệu giảm giá có hỗ trợ bởi khối lượng;
- ✓ Cổ phiếu chạm mục tiêu sóng 5 và điều chỉnh – Tín hiệu tiêu cực;
- ✓ Cổ phiếu có mô hình hai đỉnh với phân kỳ âm cảnh báo sự đảo chiều – Tín hiệu tiêu cực;
- ✓ Xác suất giảm giá ngày mai là 55%;

(iv) ASM giảm giá trong ngày:

- ✓ Mẫu hình nền giao dịch là: “Bearish Engulfing”;
- ✓ Giá giảm khối lượng giảm – Tín hiệu giảm giá không có hỗ trợ bởi khối lượng;
- ✓ Mô hình Rising Wedge lấp lại khoảng trống giá ngày 15/4/2024 – Tín hiệu tiêu cực;
- ✓ Xác suất giảm giá ngày mai là 51%;

(v) SAB giảm giá trong ngày:

- ✓ Mẫu hình nền giao dịch là: “Black Closing Marubozu”;
- ✓ Giá giảm khối lượng giảm – Tín hiệu giảm giá không có hỗ trợ bởi khối lượng;
- ✓ Giá đang trong sóng 4 giảm giá với hỗ trợ trong khoảng 53 – 55;
- ✓ Xác suất giảm giá ngày mai là 59%;

(vi) VCB giảm giá trong ngày:

- ✓ Mẫu hình nền giao dịch là: “Black Closing Marubozu”;
- ✓ Giá giảm khối lượng giảm – Tín hiệu giảm giá không có hỗ trợ bởi khối lượng;
- ✓ Cổ phiếu vận động theo kênh giảm giá trung hạn thiết lập từ 27/2024;
- ✓ Hỗ trợ lúc này là MA(200) tương ứng với mốc 89;
- ✓ Xác suất giảm giá ngày mai là 57%;

(vii) VPB giảm giá trong ngày:

- ✓ Mẫu hình nền giao dịch là: “Black Opening Marubozu”;
- ✓ Giá giảm khối lượng giảm – Tín hiệu giảm giá không có hỗ trợ bởi khối lượng;
- ✓ Cổ phiếu vẫn vận động trong một khung đi ngang với hỗ trợ 17 và kháng cự 19;
- ✓ Xác suất giảm giá ngày mai là 50%;

VN-Index dưới góc nhìn kỹ thuật

VN-Index đóng cửa giao dịch tạo thành mẫu hình giao dịch “Long Black Canlde”. Khối lượng giao dịch tăng và nằm trên mức trung bình 20 ngày. Theo lý thuyết, thì giá giảm khối lượng tăng là mô hình giảm giá có sự hỗ trợ bởi khối lượng – Tín hiệu tiêu cực.

Các điểm cần lưu ý:

(i) NĐT nước ngoài bán ròng hơn 1,756 tỷ đồng. Tốp mua ròng khớp lệnh của nước ngoài gồm các mã: NLG, HCM, DBC, PDR, NVL, MCH, DGC, SIP, FUEVFNVD, HVN... Tốp bán ròng khớp lệnh của nước ngoài gồm các mã: ABB, VHM, VIC, HPG, VNM, FPT, VEA, HAG, VRE, SSI... Chúng tôi lưu ý dòng tiền đang trở lại các thị trường chứng khoán mới nổi trên thế giới và điều này có thể hy vọng đã bán ròng tại thị trường chứng khoán Việt có thể chấm dứt vào cuối tháng 5 đầu tháng 6. Tuy nhiên, đây cũng chỉ là ước đoán của chúng tôi khi so sánh các thông lệ quá khứ.

(ii) Thị trường đang tiến vào vùng kháng cự mạnh 1,280 – 1,300 điểm. Chúng tôi cho rằng nhiều khả năng một nhịp điều chỉnh ngắn hạn có thể xuất hiện. Hỗ trợ khi điều chỉnh giảm điểm là vùng giá 1,240 – 1,250 điểm.

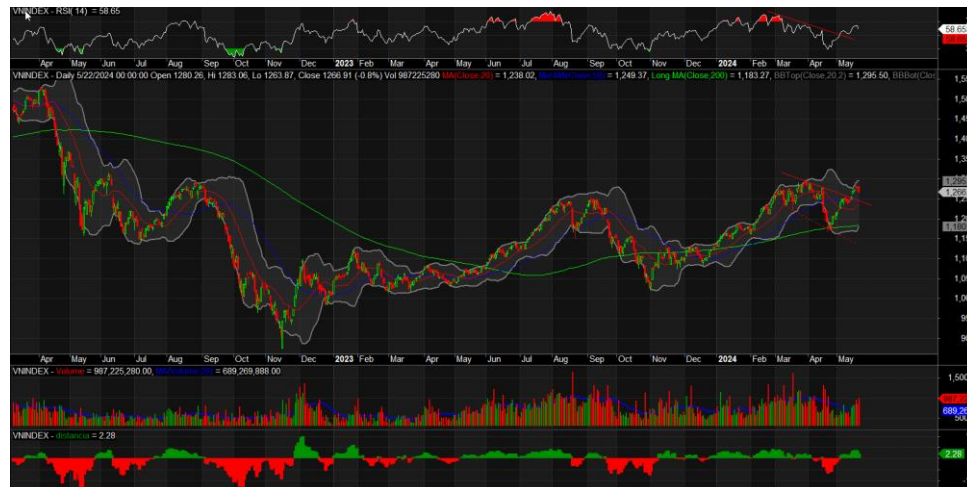
(iii) Chúng tôi nhận thấy đợt mua cao trào có vẻ đã kết thúc và xác suất xuất hiện nhịp điều chỉnh ngắn hạn tương đối cao. Dựa trên góc nhìn của chúng tôi, đợt điều chỉnh là cần thiết để giảm áp lực tăng nóng cho thị trường. Tuy nhiên, nhà đầu tư vẫn nên thực hiện khóa lãi theo các phương pháp mà chúng tôi hướng dẫn ở trang dưới;

(iv) Ngân hàng Nhà nước đã đồng loạt tăng lãi suất OMO và lãi suất tín phiếu phiên 22/5 trong bối cảnh tỷ giá USD liên tục được các ngân hàng niêm yết sát trần và cao hơn giá bán can thiệp. Theo số liệu theo dõi lượng ngoại tệ mà NHNN đã bán cho các ngân hàng thương mại đến nay đã chạm mốc 2,5 tỷ USD. Việc tăng lãi suất OMO của NHNN nhằm thu hẹp mức chênh lệch lãi suất giữa USD và VND nhằm hạn chế áp lực đầu cơ tỷ giá. Lãi suất thị trường 2 của Việt Nam vốn không có tính liên thông cao với thị trường 1 (là nơi các ngân hàng thu hút tiền gửi của khách hàng cá nhân và các tổ chức bằng lãi suất huy động) nên tác động về mặt chính sách với TTCK sẽ ở mức hạn chế. Chùng nào lãi suất huy động và cho vay vẫn ở mức thấp như hiện tại thì thị trường chứng khoán vẫn được hưởng lợi trong trung hạn. Tuy nhiên, trong ngắn hạn với đợt mua cao trào và tín hiệu cực xuất hiện có thể chúng ta có một nhịp điều chỉnh.

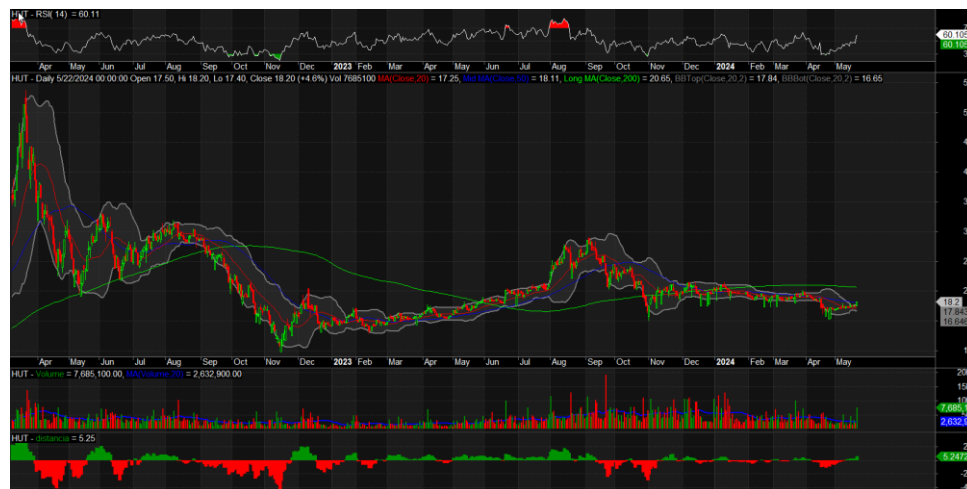
Theo phương pháp phân tích “Price Action” với VN30 chúng ta có 04 mã cho tín hiệu mua, 18 mã cho tín hiệu bán, 08 mã cho tín hiệu đi ngang. POW, GAS, FPT, MWG... cho tín hiệu tích cực.

Theo thống kê định lượng, với mẫu hình hôm nay thì phiên giao dịch tiếp theo, VN-Index có xác suất giảm điểm là 51% và 50% giá đóng cửa cao hơn giá mở cửa. Dựa trên thống kê, chỉ số giao dịch giảm điểm với giá đóng cửa không chắc thấp hơn giá mở cửa vào phiên giao dịch ngày thứ 5. Hỗ trợ là 1,240 điểm và kháng cự là 1,280 điểm.

Biểu đồ chỉ số VN-Index



Biểu đồ cổ phiếu HUT



HỖ TRỢ VÀ KHÁNG CỰ CỔ PHIẾU TRONG NGÀY

CỔ PHIẾU CÓ KHỐI LƯỢNG GIAO DỊCH ĐỘT BIẾN

| Ticker | Pivot | BC | TC | NarrowRange | R1 | R2 | R3 | R4 | S1 | S2 | S3 | S4 |
|----------|---------|---------|---------|-------------|---------|---------|---------|---------|---------|---------|---------|---------|
| HNX30 | 539.57 | 537.17 | 541.97 | NO | 550.95 | 557.54 | 568.92 | 575.51 | 532.98 | 521.6 | 515.01 | 503.63 |
| HNXINDEX | 244.12 | 243.61 | 244.63 | NO | 247.25 | 249.35 | 252.48 | 254.58 | 242.02 | 238.89 | 236.79 | 233.66 |
| UPIINDEX | 94.77 | 94.81 | 94.73 | YES | 95.21 | 95.72 | 96.16 | 96.67 | 94.26 | 93.82 | 93.31 | 92.87 |
| VN30 | 1297.01 | 1299.79 | 1294.24 | NO | 1305.56 | 1319.65 | 1328.2 | 1342.29 | 1282.92 | 1274.37 | 1260.28 | 1251.73 |
| VNINDEX | 1271.28 | 1273.47 | 1269.1 | NO | 1278.69 | 1290.47 | 1297.88 | 1309.66 | 1259.5 | 1252.09 | 1240.31 | 1232.9 |
| VNXALL | 2099.35 | 2102.4 | 2096.3 | NO | 2112.48 | 2131.7 | 2144.83 | 2164.05 | 2080.13 | 2067 | 2047.78 | 2034.65 |
| VN30FIM | 1297.3 | 1299.85 | 1294.75 | NO | 1307.2 | 1322.2 | 1332.1 | 1347.1 | 1282.3 | 1272.4 | 1257.4 | 1247.5 |
| VN30FIQ | 1298.7 | 1301.55 | 1295.85 | NO | 1307.4 | 1321.8 | 1330.5 | 1344.9 | 1284.3 | 1275.6 | 1261.2 | 1252.5 |
| VN30F2M | 1299.4 | 1302.35 | 1296.45 | NO | 1307.9 | 1322.3 | 1330.8 | 1345.2 | 1285 | 1276.5 | 1262.1 | 1253.6 |
| VN30F2Q | 1298.87 | 1302.65 | 1295.08 | NO | 1306.43 | 1321.57 | 1329.13 | 1344.27 | 1283.73 | 1276.17 | 1261.03 | 1253.47 |
| BCM | 63.53 | 63.75 | 63.32 | NO | 64.47 | 65.83 | 66.77 | 68.13 | 62.17 | 61.23 | 59.87 | 58.93 |
| BID | 50.25 | 50.47 | 50.03 | NO | 50.75 | 51.7 | 52.2 | 53.15 | 49.3 | 48.8 | 47.85 | 47.35 |
| ACB | 28.03 | 28.08 | 27.99 | NO | 28.17 | 28.38 | 28.52 | 28.73 | 27.82 | 27.68 | 27.47 | 27.33 |
| BVH | 41.9 | 42 | 41.8 | NO | 42.2 | 42.7 | 43 | 43.5 | 41.4 | 41.1 | 40.6 | 40.3 |
| CTG | 33.2 | 33.3 | 33.1 | NO | 33.7 | 34.4 | 34.9 | 35.6 | 32.5 | 32 | 31.3 | 30.8 |
| GVR | 33.12 | 33.28 | 32.96 | NO | 33.63 | 34.47 | 34.98 | 35.82 | 32.28 | 31.77 | 30.93 | 30.42 |
| FPT | 137.93 | 137.9 | 137.97 | YES | 139.77 | 141.53 | 143.37 | 145.13 | 136.17 | 134.33 | 132.57 | 130.73 |
| GAS | 76.8 | 76.9 | 76.7 | NO | 77.1 | 77.6 | 77.9 | 78.4 | 76.3 | 76 | 75.5 | 75.2 |
| HDB | 24.48 | 24.55 | 24.42 | NO | 24.62 | 24.88 | 25.02 | 25.28 | 24.22 | 24.08 | 23.82 | 23.68 |
| HPG | 31.47 | 31.55 | 31.38 | NO | 31.78 | 32.27 | 32.58 | 33.07 | 30.98 | 30.67 | 30.18 | 29.87 |
| MBB | 23.35 | 23.42 | 23.28 | NO | 23.5 | 23.8 | 23.95 | 24.25 | 23.05 | 22.9 | 22.6 | 22.45 |
| MSN | 74.7 | 75.1 | 74.3 | NO | 75.6 | 77.3 | 78.2 | 79.9 | 73 | 72.1 | 70.4 | 69.5 |
| MWG | 60.73 | 60.6 | 60.87 | NO | 61.87 | 62.73 | 63.87 | 64.73 | 59.87 | 58.73 | 57.87 | 56.73 |
| POW | 11.38 | 11.4 | 11.37 | NO | 11.57 | 11.78 | 11.97 | 12.18 | 11.17 | 10.98 | 10.77 | 10.58 |
| PLX | 37.77 | 37.8 | 37.73 | YES | 38.13 | 38.57 | 38.93 | 39.37 | 37.33 | 36.97 | 36.53 | 36.17 |
| SAB | 57.87 | 58.05 | 57.68 | NO | 58.23 | 58.97 | 59.33 | 60.07 | 57.13 | 56.77 | 56.03 | 55.67 |
| SHB | 11.73 | 11.77 | 11.69 | NO | 11.82 | 11.98 | 12.07 | 12.23 | 11.57 | 11.48 | 11.32 | 11.23 |
| SSB | 21.87 | 21.85 | 21.88 | YES | 22.03 | 22.17 | 22.33 | 22.47 | 21.73 | 21.57 | 21.43 | 21.27 |
| SSI | 36.73 | 36.88 | 36.59 | NO | 37.07 | 37.68 | 38.02 | 38.63 | 36.12 | 35.78 | 35.17 | 34.83 |
| STB | 28.12 | 28.17 | 28.06 | NO | 28.28 | 28.57 | 28.73 | 29.02 | 27.83 | 27.67 | 27.38 | 27.22 |
| TCB | 46.75 | 46.92 | 46.58 | NO | 47.15 | 47.9 | 48.3 | 49.05 | 46 | 45.6 | 44.85 | 44.45 |
| TPB | 18.23 | 18.28 | 18.19 | NO | 18.37 | 18.58 | 18.72 | 18.93 | 18.02 | 17.88 | 17.67 | 17.53 |
| VHM | 40.73 | 40.93 | 40.54 | NO | 41.27 | 42.18 | 42.72 | 43.63 | 39.82 | 39.28 | 38.37 | 37.83 |
| VCB | 91.03 | 91.2 | 90.87 | NO | 91.37 | 92.03 | 92.37 | 93.03 | 90.37 | 90.03 | 89.37 | 89.03 |
| VIB | 22.38 | 22.48 | 22.29 | NO | 22.57 | 22.93 | 23.12 | 23.48 | 22.02 | 21.83 | 21.47 | 21.28 |
| VJC | 110.8 | 111.65 | 109.95 | NO | 112.5 | 115.9 | 117.6 | 121 | 107.4 | 105.7 | 102.3 | 100.6 |
| VIC | 45.97 | 46.2 | 45.73 | NO | 46.43 | 47.37 | 47.83 | 48.77 | 45.03 | 44.57 | 43.63 | 43.17 |
| VNM | 66.1 | 66.25 | 65.95 | NO | 66.4 | 67 | 67.3 | 67.9 | 65.5 | 65.2 | 64.6 | 64.3 |
| VPB | 18.45 | 18.52 | 18.37 | NO | 18.65 | 19 | 19.2 | 19.55 | 18.1 | 17.9 | 17.55 | 17.35 |
| VRE | 23.32 | 23.4 | 23.23 | NO | 23.53 | 23.92 | 24.13 | 24.52 | 22.93 | 22.72 | 22.33 | 22.12 |

| Ticker | Volume | AvgVolume 10 Days | Change % | Daily Returns % |
|------------|-------------------|-------------------|---------------|-----------------|
| HAG | 36,523,100 | 17,607,280 | 207 | -4.7 |
| BSR | 28,915,200 | 6,016,740 | 481 | 8 |
| PDR | 17,283,900 | 7,747,360 | 223 | 3.92 |
| HCM | 17,061,800 | 7,508,080 | 227 | 2.69 |
| POW | 12,534,000 | 5,731,870 | 218.67 | 0.44 |
| HDG | 10,353,400 | 3,702,200 | 280 | 2.17 |
| HUT | 7,685,100 | 2,592,760 | 296 | 4.6 |
| HDC | 7,620,500 | 1,461,640 | 521.37 | 6.84 |
| PVC | 6,963,000 | 3,023,480 | 230 | 3.11 |
| OIL | 6,268,200 | 703,630 | 891 | 7.07 |
| ORS | 5,886,600 | 2,820,890 | 208.68 | 0.99 |
| EVG | 5,759,000 | 1,585,350 | 363 | 6.82 |
| LDG | 4,728,300 | 1,843,590 | 256 | 2.89 |
| FUEVFVND | 4,199,200 | 938,390 | 447 | -0.28 |
| API | 4,080,900 | 1,303,740 | 313 | 9.72 |
| LSS | 4,032,600 | 643,120 | 627.04 | 6.87 |
| DRH | 3,593,300 | 1,268,330 | 283 | -2.19 |
| VHE | 3,479,500 | 996,310 | 349 | 2.78 |
| KVC | 3,470,700 | 278,330 | 1,247 | 9.09 |
| DTD | 3,461,500 | 801,890 | 432 | 9.74 |
| HHG | 3,050,300 | 428,770 | 711.41 | 9.52 |
| FIT | 2,967,000 | 923,800 | 321 | 2.74 |
| VHG | 2,762,800 | 904,030 | 306 | 0 |
| SBS | 2,713,800 | 1,148,520 | 236 | 0 |
| VFS | 2,288,700 | 1,071,220 | 214 | -2.63 |
| CTI | 2,285,100 | 1,000,710 | 228.35 | 4.39 |
| NVB | 1,605,400 | 91,710 | 1,751 | 9.47 |
| TVC | 1,564,300 | 606,730 | 258 | 2.13 |
| C4G | 1,441,100 | 670,370 | 215 | 2 |
| LTG | 1,437,600 | 431,340 | 333 | 6.02 |
| JVC | 1,308,900 | 471,870 | 277 | -0.55 |
| SKG | 1,182,600 | 495,630 | 239 | 2.38 |
| TVB | 1,179,900 | 391,450 | 301 | 3.75 |
| NRC | 1,060,600 | 405,950 | 261 | 4.35 |
| DXP | 964,400 | 267,380 | 361 | 0.72 |
| TIP | 941,000 | 269,780 | 349 | 2.45 |
| GDA | 924,400 | 80,750 | 1,145 | 9.58 |
| NHH | 871,900 | 344,850 | 253 | -0.55 |
| MIG | 796,800 | 384,480 | 207 | 0 |
| AAT | 656,800 | 312,860 | 210 | -0.63 |

- Resistance và Support: Là các hỗ trợ và kháng cự trong ngày của cổ phiếu. Nhà đầu tư khi mua bán thì cần theo các vùng giá hỗ trợ hay kháng cự.
- Pivot: Là nơi xác nhận xu hướng đảo chiều của cổ phiếu.

- Lưu ý: HAG, BSR, PDR...có khối lượng giao dịch đột biến lớn

DANH MỤC KHUYẾN NGHỊ MUA BÁN CỦA SMART INVEST

| Ngày khuyến nghị | Mã CK | Khuyến nghị hành động | Giá mua/bán | Hiệu suất sinh lời | Ghi chú |
|------------------|-------|-----------------------|-------------|--------------------|--|
| 18-May | JVC | Mua | ≤ 3.8 | 10% -20% | Buy Kumo Break out - Cổ phiếu nhỏ có tính đầu cơ cao |
| 18-May | LSS | Mua | ≤ 12.3 | 10% -20% | Buy Kumo Break out - Cổ phiếu nhỏ có tính đầu cơ cao |

Các lưu ý cần chú ý:

- Hôm nay chúng tôi **KHÔNG MỞ MUA CỔ PHIẾU MỚI**;
- Hỗ trợ ngắn hạn là vùng giá 1,240 điểm. Kháng cự là vùng giá 1,280 điểm;
- Chúng tôi thấy khả năng chỉ số có thể xuất hiện nhịp chỉnh trong ngắn hạn.
- Các nhà đầu tư nên để các lệnh Trailing Stop với các mã cổ phiếu đã về tài khoản;

Tin tức kinh tế, vĩ mô

- Thị trường ngoại tệ:** Phiên 21/05, NHNN niêm yết tỷ giá trung tâm ở mức 24.251 VND/USD, tăng tiếp 04 đồng so với phiên đầu tuần. Tỷ giá mua giao ngay và tỷ giá bán giao ngay được giữ nguyên niêm yết lần lượt ở mức 23.400 VND/USD và 25.450 VND/USD. Trên thị trường LNH, tỷ giá chốt phiên với mức 25.463 VND/USD, tiếp tục tăng 09 đồng so với phiên 20/05. Tỷ giá trên thị trường tự do không thay đổi ở chiều mua vào trong khi tăng 10 đồng ở chiều bán ra, giao dịch tại 25.650 VND/USD và 25.740 VND/USD.
- Thị trường tiền tệ LNH:** Ngày 21/05, lãi suất chào bình quân LNH VND tăng 0,05 – 0,13 đpt ở tất cả các kỳ hạn từ 1M trở xuống so với phiên đầu tuần; cụ thể: ON 4,16%; 1W 4,32%; 2W 4,50% và 1M 4,68%. Lãi suất chào bình quân LNH USD đi ngang ở kỳ hầu hết các kỳ hạn ngoại trừ tăng 0,01 đpt ở kỳ hạn 2W, giao dịch tại: ON 5,27%; 1W 5,32%; 2W 5,39%, 1M 5,41%. Lợi suất TPCP trên thị trường thứ cấp giữ nguyên ở kỳ hạn 3Y trong khi giảm nhẹ ở các kỳ hạn còn lại; chốt phiên ở mức: 3Y 1,86%; 5Y 2,01%; 7Y 2,27%; 10Y 2,75%; 15Y 2,97%.
- Nghị quyết thị trường mở:** Trên kênh cầm cố, NHNN chào thầu 5.000 tỷ đồng với kỳ hạn 07 ngày, lãi suất giữ ở mức 4,25%. Có 2.737,46 tỷ đồng trúng thầu, có 2.996,21 tỷ đồng đáo hạn. NHNN chào thầu tín phiếu NHNN kỳ hạn 28 ngày, đấu thầu lãi suất. Có 500 tỷ đồng tín phiếu trúng thầu với lãi suất tăng lên mức 3,90%, có 2.150 tỷ đồng tín phiếu đáo hạn. Như vậy, NHNN bơm ròng 1.391,25 tỷ đồng ra thị trường, khối lượng tín phiếu lưu hành trên thị trường giảm xuống mức 57.090 tỷ đồng, khối lượng trên kênh cầm cố giảm xuống mức 5.838,49 tỷ đồng.
- Thị trường vàng:** Sáng ngày 21/05, NHNN tổ chức phiên đấu thầu vàng miếng SJC với tổng khối lượng chào thầu là 16.800 lượng. Giá sàn do NHNN công bố là 88,6 triệu đồng/lượng. Có 9 đơn vị trúng thầu với 7.900 lượng vàng. Giá trúng thầu là 88,42 triệu đồng/lượng, cao hơn 0,82 triệu đồng so với giá tham chiếu.

Các thức chốt lời và dừng lỗ

- Các mã trong danh mục chúng tôi khuyến nghị khi đạt hiệu suất sinh lời kỳ vọng nhà đầu tư có thể chốt lời hoặc đặt Trailing Stop (Các lệnh duy trì mức lãi mong muốn để đảm bảo tỷ lãi khi thị trường đảo chiều sau khi đã có lãi đạt kỳ vọng và để tài khoản nuôi lãi chạy).

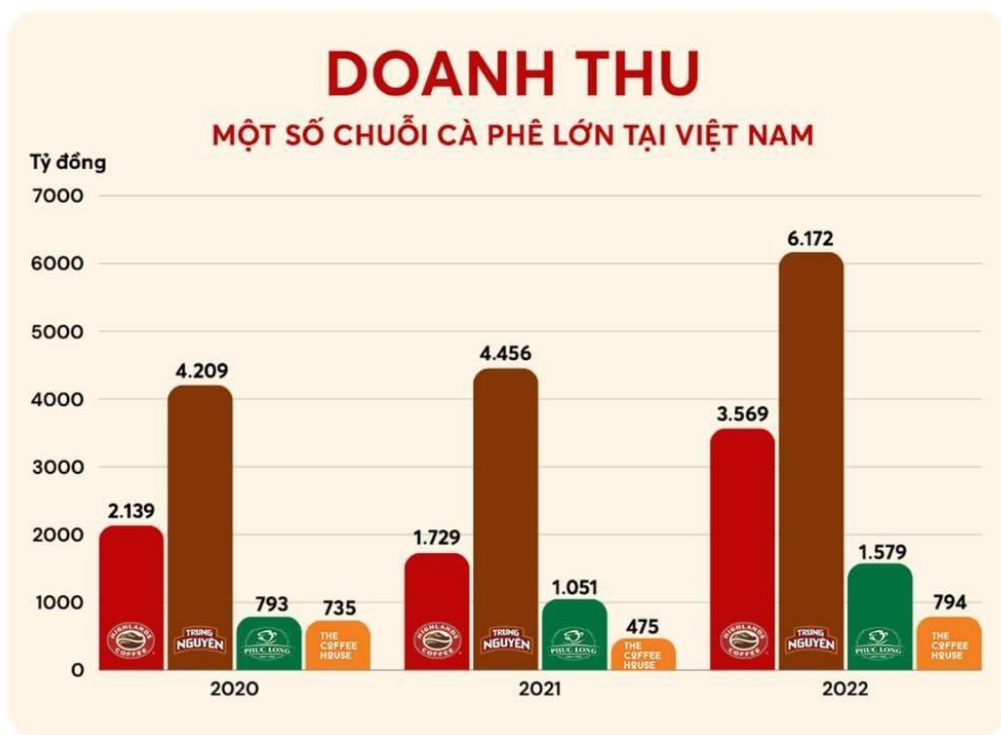
Nguyên tắc dừng lỗ. Nhà đầu tư có thể lựa chọn các nguyên tắc dừng lỗ sau tùy theo quan điểm lựa chọn:

- Đặt mức dừng lỗ bằng ½ mức lợi nhuận trung bình mà mình kiếm được hàng năm;
- Đặt mức dừng lỗ theo điểm “Uncle”: Ngưỡng mà bản thân không thể chịu đựng được;
- Đặt mức dừng lỗ 10% ;

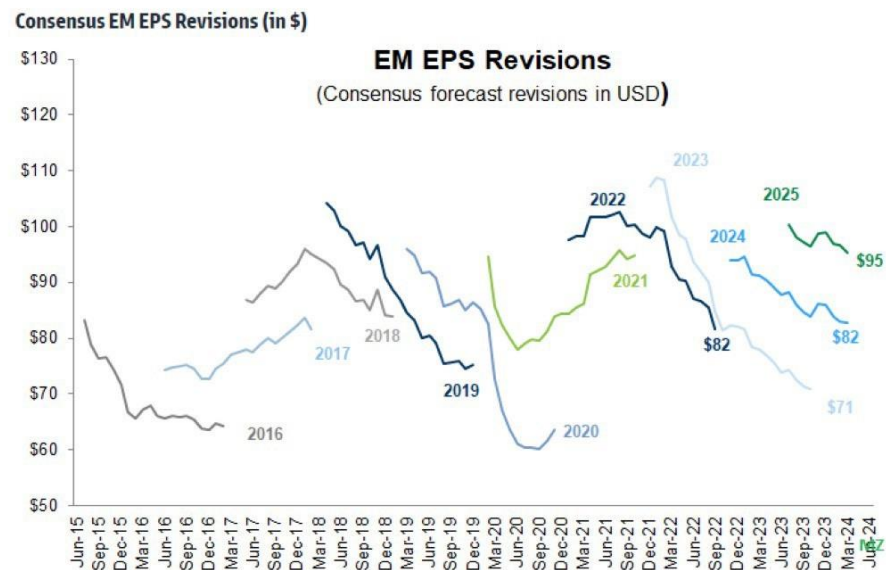
BIỂU ĐỒ TRONG NGÀY



Doanh thu một số chuỗi cà phê lớn tại Việt Nam



Ước tính EPS tại thị trường mới nổi



Source: Datastream, FactSet, Goldman Sachs Global Investment Research



NVIDIA chờ đợi báo cáo kết quả kinh doanh ?



Nasdaq liệu có thiết lập mốc cao mới ?



TESLA vận động theo mẫu hình vai đầu vai – Tín hiệu tích cực



SNOW xuất hiện mô hình đáy vòng ?



Kết luận: Dự báo các chỉ số chính sẽ giao dịch giằng co giữa tăng và giảm điểm khi chờ đợi kết quả kinh doanh của NVIDIA công bố.

(*)**Bản quyền:** Bản tin này được bảo vệ bản quyền Công ty Cổ phần Chứng Khoán Smart Invest bởi luật pháp Việt Nam và các luật lệ, công ước khác. Mọi hình thức sao chép, tái bản, sử dụng trên các phương tiện truyền thông đối với Bản tin này cần được sự đồng thuận của Công ty cổ phần chứng khoán Smart Invest


Tuyên bố miễn trách nhiệm: Những dữ liệu trong Bản tin này được dựa trên và dẫn xuất từ những nguồn thông tin đại chúng và được cho là đáng tin cậy; tuy nhiên chúng tôi không bảo đảm và cam kết về tính chính xác và thích hợp của các thông tin đó đối với mọi đối tượng người dùng Dữ liệu trong Bản tin có thể thay đổi mà không cần báo trước Bản tin được viết cho mục đích cung cấp thông tin, không bao gồm bất cứ một khuyến nghị mua bán nào hướng tới mọi loại công cụ tài chính và cam kết trong bất kỳ chiến lược giao dịch nào Công ty cổ phần chứng khoán Smart Invest miễn trách đối với mọi hình thức hiểu và sử dụng Bản tin.



Báo cáo thực hiện bởi Trung tâm nghiên cứu và phân tích

CTCP CHỨNG KHOÁN SMART INVEST (AAS)

 <https://www.aas.com.vn>

 0243 573 9779 (máy lẻ 666 / 888)

 trungtamcskh@aas.com.vn

Mở tài khoản ngay

