

MARKET INSIGHTS REPORTS

21/11/2023

DẦU KHÍ, ĐẦU TƯ CÔNG, GEX, THÉP CÓ ĐÁU HIỆU VƯỢT ĐỈNH SAU CHUỖI TÍCH LŨY



NHỊP ĐẬP THỊ TRƯỜNG

VN-Index đóng cửa giao dịch tạo thành mẫu hình giao dịch “Small Black Candle”. Khối lượng giao giảm nhưng vẫn nằm dưới mức trung bình 20 ngày. Giá tăng khối lượng giảm không phải là mô hình tăng giá tốt.

Các điểm cần lưu ý: (i) VN-Index đã điều chỉnh giảm mạnh khi ở khu vực kháng cự mạnh 1,134 – 1,138 điểm. Đây cũng là điều dễ hiểu bởi thị trường đã có chuỗi tăng giá mạnh và cần thời gian tích lũy mới có thể chinh phục mốc cao mới. Ở kháng cự mạnh, nếu không giảm điểm, chỉ số cần đi ngang kéo dài. (ii) Giá vẫn nằm trên hỗ trợ động MA(20) nên trong ngắn hạn, vùng 1,080 có thể là khu vực hỗ trợ ngắn hạn của chỉ số. (iii) Tỷ giá USD/VND tiếp tục đi xuống và đang hình thành một sóng giảm giá theo cấu trúc. Tín hiệu này tốt với chính sách tiền tệ nới lỏng mà NHNN đang theo đuổi. Đó là ảnh hưởng dài hạn mang tính vĩ mô. Tuy nhiên, tín hiệu này chưa tốt trong ngắn hạn khi khối ngoại vẫn bán ròng chủ đạo trong suốt giai đoạn qua (Thỉnh thoảng có mua ròng một ngày và sau đó lại tiếp tục bán ròng. Áp lực bán của khối ngoại ảnh hưởng khá lớn tới nhóm VN30 đặc biệt là họ nhà VinCom và cũng là tác nhân kìm hãm chỉ số tăng điểm. (iv) Điểm sáng là chúng tôi thấy dòng tiền xoay tua giữa các nhóm ngành đặc biệt là nhóm cổ phiếu vốn hóa vừa và nhỏ. Xu hướng chung của nhóm này là đi ngang tích lũy và sau đó lại tiến lên vượt đỉnh. CTD, CTR... là những ví dụ cho xu hướng này. Trong ngắn hạn, chúng tôi kỳ vọng một biên độ giao dịch 1,080 – 1,138 với sự phân hóa đi ngang của các nhóm cổ phiếu nhiều hơn là khả năng rơi mạnh. (v) Chúng tôi thấy GEX, nhóm đầu tư công, dầu khí, thép cũng có thể là nhóm ngành lan tỏa tiếp tục xu hướng thiết lập mốc cao mới trong vài ngày tới.

Theo thống kê định lượng, với mẫu hình hôm nay thì phiên giao dịch tiếp theo, VN-Index có xác suất tăng điểm là 51% và 58.06% giá đóng cửa cao hơn giá mở cửa. Dựa trên thống kê, chỉ số sẽ giao dịch tăng điểm vào phiên giao dịch ngày mai. Kháng cự là 1,134 – 1,138 điểm. Hỗ trợ là 1,080 điểm.

Hỗ trợ và kháng cự cổ phiếu trong ngày (EOD)

Các cổ phiếu có khối lượng giao dịch đột biến trong ngày

Danh mục cổ phiếu đáng quan tâm vào ngày mai

Biểu đồ trong ngày:

- Xu hướng xem nền tảng số trên truyền hình của người dân Mỹ;
- Chỉ tiêu thương mại điện tử đã có những chuyển biến mới;

TTCK Mỹ: Dự báo các chỉ số sẽ điều chỉnh giảm trong phiên tối nay.

CHUYỂN ĐỘNG THỊ TRƯỜNG

THỊ TRƯỜNG TRONG NGÀY



ĐỘ RỘNG THỊ TRƯỜNG

HOSE

Tổng số cổ phiếu giao dịch	593
Số cổ phiếu không có giao dịch	55
Số cổ phiếu tăng giá	332 / 51.23%
Số cổ phiếu giảm giá	171 / 26.39%
Số cổ phiếu giữ nguyên giá	145 / 22.38%

HNX

Tổng số cổ phiếu giao dịch	225
Số cổ phiếu không có giao dịch	105
Số cổ phiếu tăng giá	92 / 27.88%
Số cổ phiếu giảm giá	58 / 17.58%
Số cổ phiếu giữ nguyên giá	180 / 54.55%

UPCOM

Tổng số cổ phiếu giao dịch	317
Số cổ phiếu không có giao dịch	541
Số cổ phiếu tăng giá	168 / 19.58%
Số cổ phiếu giảm giá	79 / 9.21%
Số cổ phiếu giữ nguyên giá	611 / 71.21%

GIAO DỊCH NHÀ ĐẦU TƯ NƯỚC NGOÀI

HOSE

	Mua	Bán	Mua-Bán
Khối lượng	29,054,684	54,936,666	-25,881,982
% KL toàn thị trường	4,08%	7,71%	
Giá trị	833,29 tỷ	1415,06 tỷ	-581,77 tỷ
% GT toàn thị trường	6,56%	11,14%	

HNX

	Mua	Bán	Mua-Bán
Khối lượng	637,270	681,090	-43,820
% KL toàn thị trường	0,65%	0,69%	
Giá trị	21,21 tỷ	14,21 tỷ	7,00 tỷ
% GT toàn thị trường	1,30%	0,87%	

UPCOM

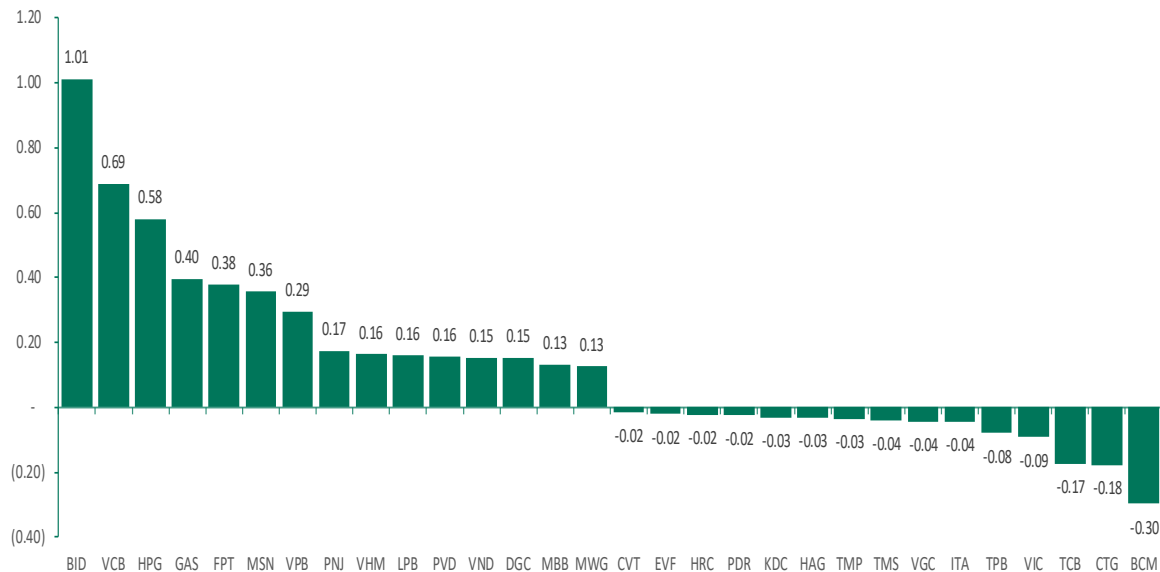
	Mua	Bán	Mua-Bán
Khối lượng	279,460	623,560	-344,100
% KL toàn thị trường	1,01%	2,25%	
Giá trị	9,79 tỷ	22,01 tỷ	-12,22 tỷ
% GT toàn thị trường	2,34%	5,27%	

CHUYỂN ĐỘNG THỊ TRƯỜNG (TT)

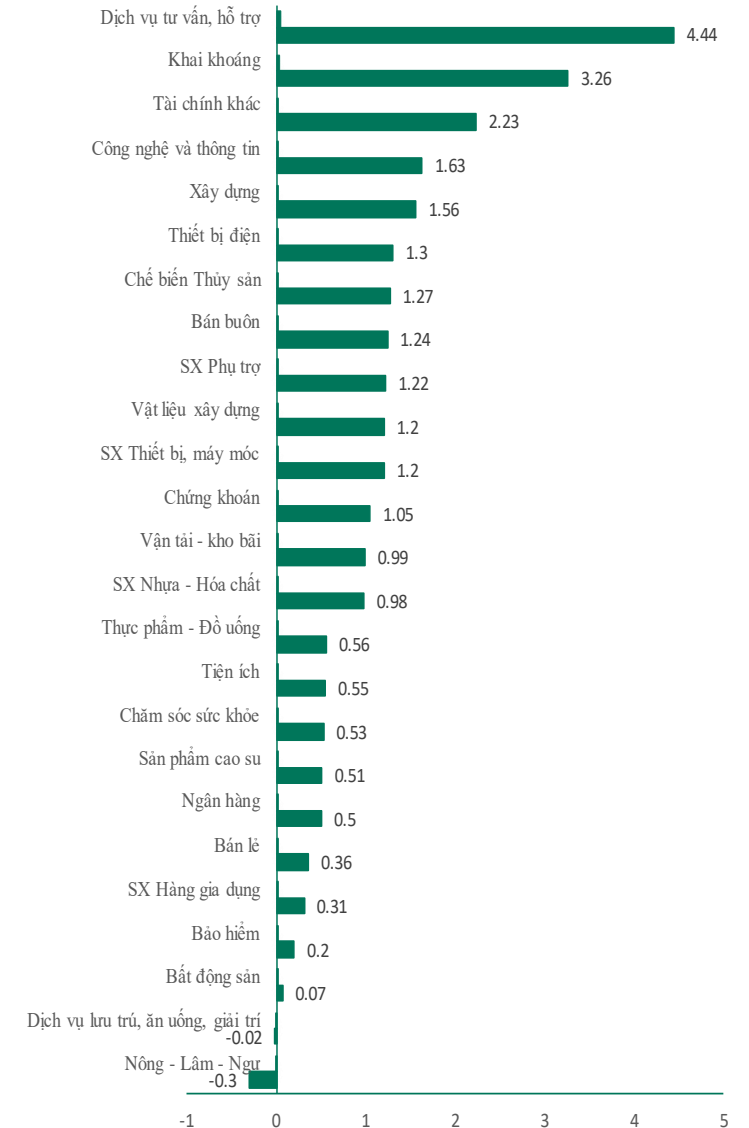
TÓP 10 VỐN HÓA

STT	Mã CK	KL	Giá	Thay đổi	P/E	P/B	EPS	Vốn hóa
1	VCB	1,151,400	86,600	500 (0.58%)	14.88	3.04	5,821	484,015
2	BID	824,200	43,950	800 (1.85%)	14.06	1.87	3,125	222,322
3	GAS	379,300	79,000	700 (0.89%)	10.33	2.90	7,649	181,442
4	VHM	4,789,100	39,100	150 (0.39%)	5.91	0.94	6,621	170,256
5	VIC	2,852,100	42,600	-100 (-0.23%)	18.00	1.11	2,367	162,474
6	HPG	26,703,200	27,050	400 (1.5%)	18.63	1.58	1,452	157,290
7	VPB	8,679,600	19,650	150 (0.77%)	7.23	1.42	2,718	155,902
8	VNM	2,959,800	69,500	200 (0.29%)	19.14	4.27	3,632	145,252
9	CTG	1,837,700	29,400	-150 (-0.51%)	8.42	1.16	3,491	141,289
10	FPT	1,460,700	91,900	1,200 (1.32%)	20.75	4.11	4,429	116,710

TÓP CÁC CỔ PHIẾU ẢNH HƯỞNG TỚI CHỈ SỐ VN-INDEX



TĂNG GIẢM CHỈ SỐ NGÀNH TRONG NGÀY



TTCK VIỆT NAM: Dầu khí, thép, đầu tư công, GEX có dấu hiệu vượt đỉnh
Góc nhìn giao dịch thị trường

Chỉ số VN-Index đóng cửa tăng 6.80 điểm (+ 0.62%) trong ngày hôm nay. Hôm nay có vài điểm đáng lưu ý như sau:

(1) Dịch vụ tư vấn hỗ trợ, khai khoáng, tài chính khác, công nghệ thông tin, xây dựng, thiết bị điện, chế biến thủy sản, bán buôn, sản xuất phụ trợ... là nhóm tăng giá nhiều nhất trên sàn trong ngày. Đà tăng được dẫn dắt bởi các cổ phiếu như TV2, PVD, PVS, PVC, KSB, IPA, OGC, FPT, CTR, CMG, HBC, CTD, LCG, VCG, HUT, PC1, CII, DPG, GEX, VHC, ANV, IDI, PLC... Các điểm cần lưu ý ở những nhóm ngành này:

(i) CTD tăng giá trong ngày:

- ✓ Mẫu hình nền giao dịch là: “Long White Candle”;
- ✓ Giá tăng khối lượng tăng – Tín hiệu tích cực;
- ✓ Dải băng mở ra hỗ trợ giá lên – Tín hiệu tích cực;
- ✓ Mục tiêu giá sóng 3 là 75 cũng là kháng cự ngày 1/4/2021;
- ✓ Xác suất tăng giá ngày mai là 60%;

(ii) PVD tăng giá trong ngày:

- ✓ Mẫu hình nền giao dịch là: “White Closing Marubozu”;
- ✓ Giá tăng khối lượng tăng – Tín hiệu tích cực;
- ✓ Mô hình vận động là giá mở rộng với mục tiêu là 30;
- ✓ Cổ phiếu trong sóng 3 tăng giá (Trong sóng 1 lớn) với mục tiêu giá 30;
- ✓ Xác suất tăng giá ngày mai là 52%;

(iii) TV2 tăng giá trong ngày:

- ✓ Mẫu hình nền giao dịch là: “White Opening Marubozu”;
- ✓ Giá tăng khối lượng tăng – Tín hiệu tích cực;
- ✓ RSI(14) thiết lập mốc cao mới – Tín hiệu tích cực;
- ✓ Dải băng trên mở ra hỗ trợ giá lên – Tín hiệu tích cực;
- ✓ Xác suất tăng giá ngày mai là 70%;

(iv) LCG tăng giá trong ngày:

- ✓ Mẫu hình nền giao dịch là: “Gap Up”;
- ✓ Giá tăng khối lượng tăng – Tín hiệu tích cực;
- ✓ RSI(14) thiết lập mốc cao mới – Tín hiệu tích cực;
- ✓ Dải băng trên mở ra hỗ trợ giá lên – Tín hiệu tích cực;
- ✓ Cổ phiếu trong sóng 5 tăng giá với mục tiêu giá 15;
- ✓ Xác suất tăng giá ngày mai là 58%;

(v) GEX tăng giá trong ngày:

- ✓ Mẫu hình nền giao dịch là: “White Closing Marubozu”;
- ✓ Giá tăng khối lượng giảm – Tín hiệu tăng giá không quá mạnh;
- ✓ RSI(14) đã kiểm tra lại kênh kháng cự giảm giá thiết lập từ ngày 04/08/2023 và đã trở thành hỗ trợ – Tín hiệu tích cực;
- ✓ Dải băng trên mở ra hỗ trợ giá lên – Tín hiệu tích cực;
- ✓ Cổ phiếu trong sóng 5 tăng giá với mục tiêu giá 31;
- ✓ Xác suất tăng giá ngày mai là 52%;

(vi) VCG tăng giá trong ngày:

- ✓ Mẫu hình nền giao dịch là: “White Candle”;
- ✓ Giá tăng khối lượng giảm – Tín hiệu tăng giá không quá mạnh;
- ✓ Giá đang nằm ở kháng cự động MA(50) tương ứng với mốc 23.8 – Một Break out có thể xác nhận xu hướng tăng giá trung hạn mạnh hơn;
- ✓ ADX(14) ở mức 17 cho thấy xu hướng đi ngang đang hiện hữu;
- ✓ Xác suất tăng giá ngày mai là 52%;

(vii) DPG tăng giá trong ngày:

- ✓ Mẫu hình nền giao dịch là: “White Candle”;
- ✓ Giá tăng khối lượng giảm – Tín hiệu tăng giá không quá mạnh;
- ✓ Cổ phiếu đang trong kháng cự sóng 4 tăng giá đối kháng là 42;
- ✓ ADX(14) ở mức 17 cho thấy xu hướng đi ngang đang hiện hữu;
- ✓ Xác suất giảm giá ngày mai là 51%;

(2) Nông lâm ngư, dịch vụ lưu trú ăn uống và giải trí... là nhóm ngành giảm giá nhiều nhất trong ngày. Đà giảm được dẫn dắt bởi các cổ phiếu như HAG, OCH, VNG, NVT... Các điểm cần lưu ý ở những nhóm ngành này:

(i) HAG giảm giá trong ngày:

- ✓ Mẫu hình nền giao dịch là: “Black Opening Marubozu”;
- ✓ Giá giảm khối lượng giảm – Tín hiệu giảm giá không quá mạnh;
- ✓ Cổ phiếu vẫn trong sóng 4 giảm giá với vùng hỗ trợ là giá 9;
- ✓ Xác suất giảm giá ngày mai là 52%;

(ii) OCH giảm giá trong ngày:

- ✓ Mẫu hình nền giao dịch là: “Black Opening Marubozu”;
- ✓ Giá giảm khối lượng giảm – Tín hiệu giảm giá yếu;
- ✓ Cổ phiếu gặp kháng cự của kênh hồi quy giảm giá hình thành từ 04/08/2023 tới nay và hiện vẫn chưa thoát kênh giảm giá này;
- ✓ Xác suất giảm giá ngày mai là 74%;

Phân tích kỹ thuật

VN-Index đóng cửa giao dịch tạo thành mẫu hình giao dịch “Small Black Candle”. Khối lượng giao giảm nhưng vẫn nằm dưới mức trung bình 20 ngày. Giá tăng khối lượng giảm không phải là mô hình tăng giá tốt.

Các điểm cần lưu ý: (i) VN-Index đã điều chỉnh giảm mạnh khi ở khu vực kháng cự mạnh 1,134 – 1,138 điểm. Đây cũng là điều dễ hiểu bởi thị trường đã có chuỗi tăng giá mạnh và cần thời gian tích lũy mới có thể chinh phục mốc cao mới. Ở kháng cự mạnh, nếu không giảm điểm, chỉ số cần đi ngang kéo dài. (ii) Giá vẫn nằm trên hỗ trợ động MA(20) nên trong ngắn hạn, vùng 1,080 có thể là khu vực hỗ trợ ngắn hạn của chỉ số. (iii) Tỷ giá USD/VND tiếp tục đi xuống và đang hình thành một sóng giảm giá theo cấu trúc. Tín hiệu này tốt với chính sách tiền tệ nới lỏng mà NHNN đang theo đuổi. Đó là ảnh hưởng dài hạn mang tính vĩ mô. Tuy nhiên, tín hiệu này chưa tốt trong ngắn hạn khi khối ngoại vẫn bán ròng chủ đạo trong suốt giai đoạn qua (Thỉnh thoảng có mua ròng một ngày và sau đó lại tiếp tục bán ròng. Áp lực bán của khối ngoại ảnh hưởng khá lớn tới nhóm VN30 đặc biệt là họ nhà VinCom và cũng là tác nhân kìm hãm chỉ số tăng điểm. (iv) Điểm sáng là chúng tôi thấy dòng tiền xoay tua giữa các nhóm ngành đặc biệt là nhóm cổ phiếu vốn hóa vừa và nhỏ. Xu hướng chung của nhóm này là đi ngang tích lũy và sau đó lại tiến lên vượt đỉnh. CTD, CTR...là những ví dụ cho xu hướng này. Trong ngắn hạn, chúng tôi kỳ vọng một biên độ giao dịch 1,080 – 1,138 với sự phân hóa đi ngang của các nhóm cổ phiếu nhiều hơn là khả năng rơi mạnh. (v) Chúng tôi thấy GEX, nhóm đầu tư công, dầu khí, thép cũng có thể là nhóm ngành lan tỏa tiếp tục xu hướng thiết lập mốc cao mới trong vài ngày tới.

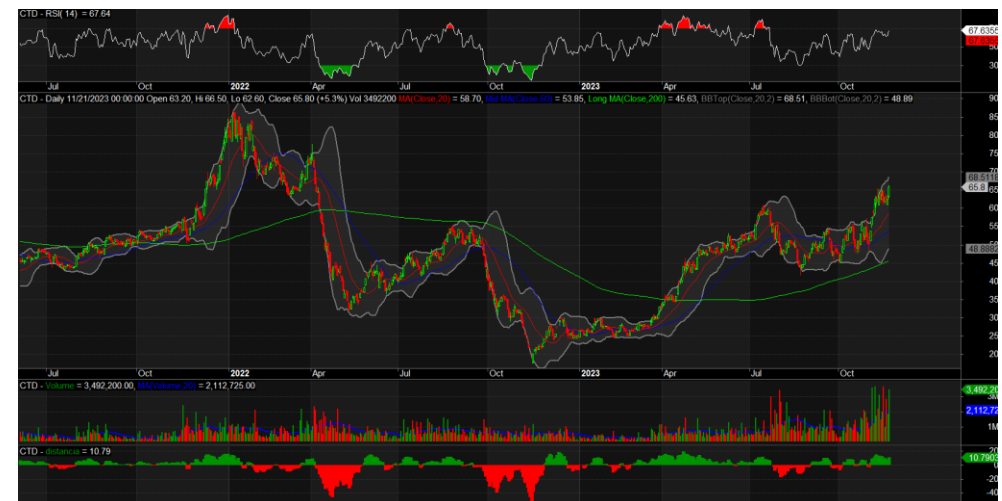
Theo phương pháp phân tích “Price Action” với VN30 chúng ta có 06 mã cho tín hiệu mua, 12 mã cho tín hiệu bán, 12 mã cho tín hiệu đi ngang. PLX, VCB, BID, SSI, VJC, GVR...cho tín hiệu tích cực.

Theo thống kê định lượng, với mẫu hình hôm nay thì phiên giao dịch tiếp theo, VN-Index có xác suất tăng điểm là 51% và 58.06% giá đóng cửa cao hơn giá mở cửa. Dựa trên thống kê, chỉ số sẽ giao dịch tăng điểm vào phiên giao dịch ngày mai. Kháng cự là 1,134 – 1,138 điểm. Hỗ trợ là 1,080 điểm.

Biểu đồ chỉ số VN-Index



Biểu đồ cổ phiếu CTD



HỖ TRỢ VÀ KHÁNG CỰ CỔ PHIẾU TRONG NGÀY

Ticker	Pivot	BC	TC	NarrowRange	R1	R2	R3	R4	S1	S2	S3	S4
HNX30	482.7	479.63	485.78	NO	495.09	501.31	513.7	519.92	476.48	464.09	457.87	445.48
HNXINDEX	228.55	227.92	229.17	NO	231.17	232.55	235.17	236.55	227.17	224.55	223.17	220.55
UPINDEX	86.09	86.03	86.16	YES	86.42	86.61	86.94	87.13	85.9	85.57	85.38	85.05
VN30	1108.2	1108	1108.4	YES	1114.1	1119.6	1125.4	1130.9	1102.7	1096.9	1091.4	1085.5
VNINDEX	1109	1108.3	1109.7	YES	1114.2	1118	1123.2	1127	1105.2	1100	1096.3	1091.1
VNXALL	1809.4	1808	1810.7	YES	1819.5	1827	1837.1	1844.5	1802	1791.8	1784.4	1774.2
VN30F1M	1108.2	1106.8	1109.6	NO	1115.3	1119.7	1126.8	1131.2	1103.8	1096.7	1092.3	1085.2
VN30F1Q	1101.6	1100.8	1102.4	YES	1107.6	1112	1118	1122.4	1097.2	1091.2	1086.8	1080.8
VN30F2M	1106.5	1105.9	1107.2	YES	1113.1	1118.2	1124.8	1129.9	1101.4	1094.8	1089.7	1083.1
VN30F2Q	1102.9	1102.1	1103.8	YES	1109.4	1114.2	1120.7	1125.5	1098.1	1091.6	1086.8	1080.3
ACB	22.63	22.65	22.62	YES	22.77	22.93	23.07	23.23	22.47	22.33	22.17	22.03
BCM	60.77	61.05	60.48	NO	61.33	62.47	63.03	64.17	59.63	59.07	57.93	57.37
BID	43.63	43.47	43.79	NO	44.27	44.58	45.22	45.53	43.32	42.68	42.37	41.73
BVH	40.85	40.88	40.83	YES	40.95	41.1	41.2	41.35	40.7	40.6	40.45	40.35
CTG	29.55	29.63	29.48	NO	29.7	30	30.15	30.45	29.25	29.1	28.8	28.65
FPT	91.53	91.35	91.72	NO	92.37	92.83	93.67	94.13	91.07	90.23	89.77	88.93
GAS	78.8	78.7	78.9	NO	79.3	79.6	80.1	80.4	78.5	78	77.7	77.2
GVR	20.07	20.08	20.06	YES	20.28	20.52	20.73	20.97	19.83	19.62	19.38	19.17
HDB	18.67	18.65	18.68	YES	18.83	18.97	19.13	19.27	18.53	18.37	18.23	18.07
HPG	27.17	27.23	27.11	NO	27.38	27.72	27.93	28.27	26.83	26.62	26.28	26.07
MBB	18.1	18.1	18.1	YES	18.25	18.4	18.55	18.7	17.95	17.8	17.65	17.5
MSN	64.37	64.25	64.48	NO	65.13	65.67	66.43	66.97	63.83	63.07	62.53	61.77
MWG	41	41.05	40.95	NO	41.4	41.9	42.3	42.8	40.5	40.1	39.6	39.2
PLX	33.75	33.72	33.78	YES	34	34.2	34.45	34.65	33.55	33.3	33.1	32.85
POW	11.7	11.7	11.7	YES	11.8	11.9	12	12.1	11.6	11.5	11.4	11.3
SAB	63.27	63.35	63.18	NO	63.63	64.17	64.53	65.07	62.73	62.37	61.83	61.47
SHB	11.25	11.25	11.25	YES	11.35	11.45	11.55	11.65	11.15	11.05	10.95	10.85
SSB	22.95	22.85	23.05	NO	23.35	23.55	23.95	24.15	22.75	22.35	22.15	21.75
SSI	32.55	32.55	32.55	YES	32.8	33.05	33.3	33.55	32.3	32.05	31.8	31.55
STB	29.33	29.35	29.32	YES	29.57	29.83	30.07	30.33	29.07	28.83	28.57	28.33
TCB	30.98	31.08	30.89	NO	31.17	31.53	31.72	32.08	30.62	30.43	30.07	29.88
TPB	17.15	17.2	17.1	NO	17.3	17.55	17.7	17.95	16.9	16.75	16.5	16.35
VCB	86.37	86.25	86.48	NO	86.93	87.27	87.83	88.17	86.03	85.47	85.13	84.57
VHM	39.25	39.33	39.17	NO	39.6	40.1	40.45	40.95	38.75	38.4	37.9	37.55
VIB	19.15	19.2	19.1	NO	19.25	19.45	19.55	19.75	18.95	18.85	18.65	18.55
VIC	42.6	42.6	42.6	YES	43.15	43.7	44.25	44.8	42.05	41.5	40.95	40.4
VIC	105.93	105.6	106.27	NO	107.27	107.93	109.27	109.93	105.27	103.93	103.27	101.93
VNM	69.4	69.35	69.45	YES	69.9	70.3	70.8	71.2	69	68.5	68.1	67.6
VPB	19.68	19.7	19.67	YES	19.87	20.08	20.27	20.48	19.47	19.28	19.07	18.88
VRE	22.68	22.73	22.64	NO	22.87	23.13	23.32	23.58	22.42	22.23	21.97	21.78

CÁC CỔ PHIẾU CÓ KHỐI LƯỢNG GIAO DỊCH ĐỘT BIẾN

Ticker	Volume	Avg Volume 10 Days	Change %	Daily Returns %
PVS	12,379,000	5,464,550	227	5.19
VSC	3,346,400	1,595,980	210	1.88
HBC	2,019,500	843,140	240	6.88
PNJ	1,009,700	385,090	262	2.66
TV2	591,900	295,000	200.64	6.96
PXS	448,400	166,830	269	4.17
CMG	366,800	98,200	374	4.65
SD6	243,900	27,250	895.05	0
KGM	230,400	32,760	703	1.11
NOI	190,600	50,500	377	3.3
DTA	186,600	45,020	414.48	-2.5
HUB	151,200	28,230	536	1.55
TCL	131,600	13,030	1,010	-0.41
PPC	110,100	41,000	269	-0.75
LHC	104,300	22,450	465	-0.75
L45	73,300	34,490	212.53	12.5
ACL	72,800	29,710	245	1.61
PAT	72,600	33,600	216	0.93
MFS	65,900	20,290	325	1.01
FMC	59,600	18,980	314	1.99
BMF	46,800	6,440	726.71	-4.26
VSH	44,000	18,450	238	0.23
DVN	42,500	19,890	214	3.31
TLG	40,800	17,550	232	-1.59
PTO	40,100	-	1.#J	8.11
FUEMAVND	30,400	14,100	215.6	-0.66
TV6	30,300	6,360	476	0
CAV	28,200	8,500	332	1.76
RGC	27,800	12,320	226	0
HNF	27,700	6,780	409	0.38
VNL	26,300	10,090	261	-0.69
HVA	25,200	5,490	459	8.57
ACE	25,100	5,360	468	-0.55
FIC	23,400	3,720	629	14.73
HSV	22,900	7,400	309	2.27
DHG	21,400	8,990	238	1.54
ILS	21,000	3,230	650	3.09
CSM	20,600	7,040	293	2.13
BSA	19,000	4,290	443	0.61
CIA	17,800	6,280	283	3.06

- Resistance và Support: Là các hỗ trợ và kháng cự trong ngày của cổ phiếu. Nhà đầu tư khi mua bán thì cần theo các vùng giá hỗ trợ hay kháng cự.
- Pivot: Là nơi xác nhận xu hướng đảo chiều của cổ phiếu.

- Lưu ý: PVS, VSC, PNJ, HBC... bùng nổ khối lượng giao dịch

DANH MỤC CỔ PHIẾU ĐÁNG QUAN TÂM VÀO NGÀY MAI

Ngày khuyến nghị	Mã CK	Khuyến nghị hành động	Giá mua/bán	Hiệu suất sinh lời	Ghi chú
21-Nov	TV2	Mua	≤ 37.5	10% -20%	Mô hình Rally - Base - Rally
21-Nov	DGW	Mua thêm	≤ 54	10% -20%	Buy Kumo Break out

Các lưu ý cần chú ý:

- Hôm nay chúng tôi **MỞ MUA 02 CỔ PHIẾU**;
- Hỗ trợ ngắn hạn là vùng giá 1,080 điểm. Kháng cự là vùng giá 1,134 – 1,138 điểm;
- Thị trường có thể đi ngang với sự phân hóa cao trong giao dịch;

Tin tức kinh tế, vĩ mô

- **Thị trường ngoại tệ:** Phiên 20/11, NHNN niêm yết tỷ giá trung tâm ở mức 23.954 VND/USD, giảm 18 đồng so với phiên cuối tuần trước. Tỷ giá mua giao ngay được giữ nguyên niêm yết ở mức 23.400 VND/USD; tỷ giá bán giao ngay được niêm yết ở mức 25.101 VND/USD, thấp hơn 50 đồng so với trần tỷ giá. Trên thị trường LNH, tỷ giá chốt phiên với mức 24.180 VND/USD, giảm khá mạnh 68 đồng so với phiên 17/11. Tỷ giá trên thị trường tự do tăng 70 đồng ở chiều mua vào và 50 đồng ở chiều bán ra, giao dịch tại 24.570 VND/USD và 24.650 VND/USD.
- **Thị trường tiền tệ LNH:** Ngày 20/11, lãi suất chào bình quân LNH VND giảm 0,04 - 0,16 đpt ở hầu hết các kỳ hạn từ 1M trở xuống ngoại trừ đi ngang ở kỳ hạn ON so với phiên cuối tuần trước, cụ thể: ON 0,25%; 1W 0,36%; 2W 0,56% và 1M 1,06%. Lãi suất chào bình quân LNH USD giảm 0,02 – 0,03 đpt ở tất cả các kỳ hạn; giao dịch tại: ON 5,05%; 1W 5,15%; 2W 5,26%, 1M 5,35%. Lợi suất TPCP trên thị trường thứ cấp tăng ở các kỳ hạn 7Y và 15Y trong khi giảm ở các kỳ hạn còn lại; chốt phiên ở mức: 3Y 1,72%; 5Y 1,60%; 7Y 2,18%; 10Y 2,50%; 15Y 2,71%.
- **Nghiệp vụ thị trường mở:** Phiên hôm qua, trên kênh cầm cố, NHNN chào thầu 1.000 tỷ đồng với kỳ hạn 07 ngày, lãi suất giữ ở mức 4,0%. Không có khối lượng trúng thầu, không có khối lượng lưu hành trên kênh này. NHNN không chào thầu tín phiếu NHNN. Có 850 tỷ đồng đáo hạn trong phiên 20/11. Như vậy, NHNN bơm ròng 850 tỷ đồng ra thị trường, đưa số tín phiếu lưu hành trên thị trường giảm xuống mức 96.449,8 tỷ đồng.
- **Thị trường trái phiếu:** Hôm qua 20/11, Ngân hàng CSXH chào thầu 4.000 tỷ đồng TPCPBL, khối lượng trúng thầu là 2.800 tỷ đồng, tương đương 70%. Trong đó, kỳ hạn 10Y trúng thầu 1.200 tỷ đồng/2.000 tỷ đồng chào thầu và kỳ hạn 15Y trúng thầu 1.600 tỷ đồng/2.000 tỷ đồng chào thầu. Lãi suất trúng thầu các kỳ hạn lần lượt tại 10Y 3,0% (-0,15 đpt so với phiên tuần trước), 15Y 3,4% (-0,2 đpt).

Các thức chốt lời và dừng lỗ

- Các mã trong danh mục chúng tôi khuyến nghị khi đạt hiệu suất sinh lời kỳ vọng nhà đầu tư có thể chốt lời hoặc đặt Trailing Stop (Các lệnh duy trì mức lãi mong muốn để đảm bảo tỷ lãi khi thị trường đảo chiều sau khi đã có lãi đạt kỳ vọng và để tài khoản nuôi lãi chạy).
- Nguyên tắc dừng lỗ. Nhà đầu tư có thể lựa chọn các nguyên tắc dừng lỗ sau tùy theo quan điểm lựa chọn:
- Đặt mức dừng lỗ bằng ½ mức lợi nhuận trung bình mà mình kiếm được hàng năm;
- Đặt mức dừng lỗ theo điểm “Uncle”: Ngưỡng mà bản thân không thể chịu đựng được;
- Đặt mức dừng lỗ 10% ;

BIỂU ĐỒ TRONG NGÀY

Xu hướng xem nền tảng số trên truyền hình của người dân Mỹ

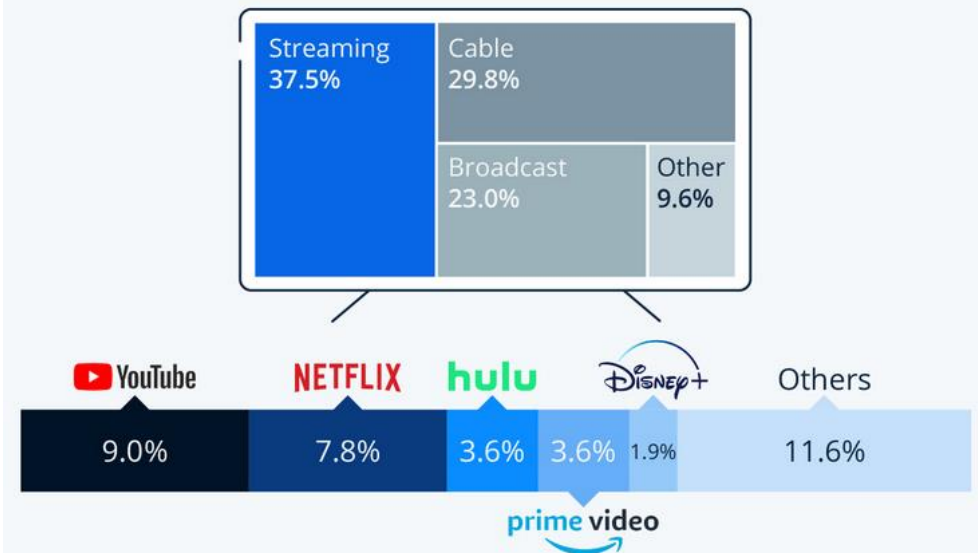
Bắt đầu với sự thành công của mô hình phát trực tuyến thỏa sức của Netflix, đã có sự thay đổi đáng kể về mức tiêu thụ TV trong thập kỷ qua. Người tiêu dùng nhanh chóng đánh giá cao tính linh hoạt, dễ sử dụng và khả năng chi trả của Netflix cũng như các dịch vụ phát trực tuyến khác chắc chắn sẽ theo sau, khiến cuộc sống của các mạng truyền hình quảng bá, nhà cung cấp truyền hình cáp và các kênh truyền hình trả tiền truyền thống như HBO ngày càng trở nên khó khăn.

Khi ngày càng có nhiều công ty truyền thông nhảy vào phong trào phát trực tuyến, người tiêu dùng hiện có rất nhiều lựa chọn, bất kể họ thích phim và loạt phim (Netflix, Disney+, Prime Video, v.v.), phim tài liệu (Discovery+ và các loại khác) hay thể thao (ESPN+, DAZN). Ngoại trừ thể thao trực tiếp, một trong những thành trì cuối cùng của truyền hình tuyến tính, các dịch vụ phát trực tuyến đã chiếm một lượng lớn mức tiêu thụ TV ở Hoa Kỳ và trên toàn thế giới.

Theo The Gauge của Nielsen, một báo cáo hàng tháng về hành vi xem truyền hình ở Mỹ, các dịch vụ phát trực tuyến đã vượt qua truyền hình cáp lần đầu tiên vào tháng 7 năm 2022, khi nó chiếm 34,8% lượng tiêu thụ TV hàng ngày, so với 34,4% của truyền hình cáp và 21,6% để phát sóng. Kể từ đó, tỷ lệ xem truyền hình trực tuyến đã tăng hơn nữa, đạt đỉnh 38,7% vào tháng 7 năm 2023 trước khi giảm nhẹ xuống 37,5% vào tháng 9. Sự suy giảm này không phải do sự yếu kém của tính năng phát trực tuyến, mà là do bắt đầu mùa giải bóng đá đại học và NFL, điều này đã mang lại sự thúc đẩy lớn cho việc xem truyền hình, khiến thị phần của nó tăng từ 20% trong tháng 7 lên 23% trong tháng 9.

Streaming Accounts for Nearly 40% of U.S. TV Consumption

Share of total television usage in the U.S. in September 2023, by type



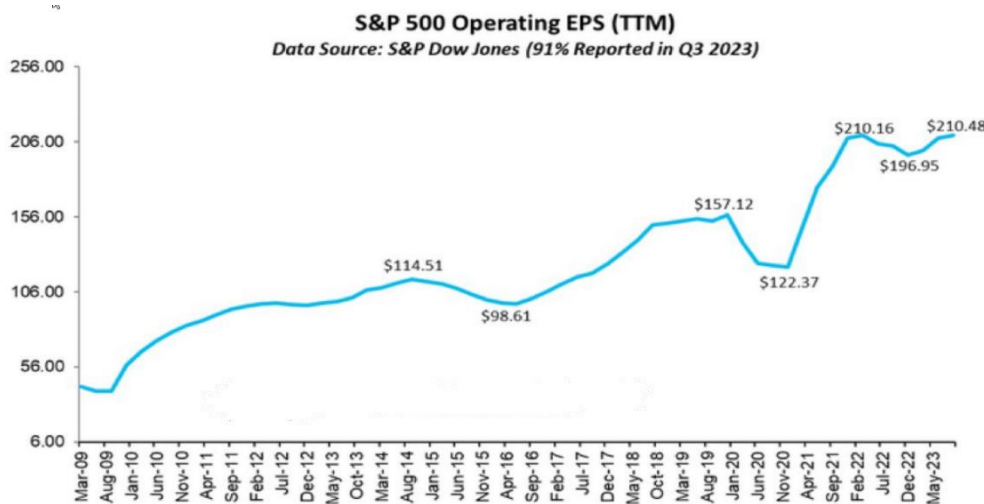
Source: Nielsen

TTCK MỸ: Các chỉ số đang chạm kháng cự mạnh

S&P 500 đang ở kháng cự - Chỉ số sẽ điều chỉnh lấy đà tăng trong phiên tới nay ?

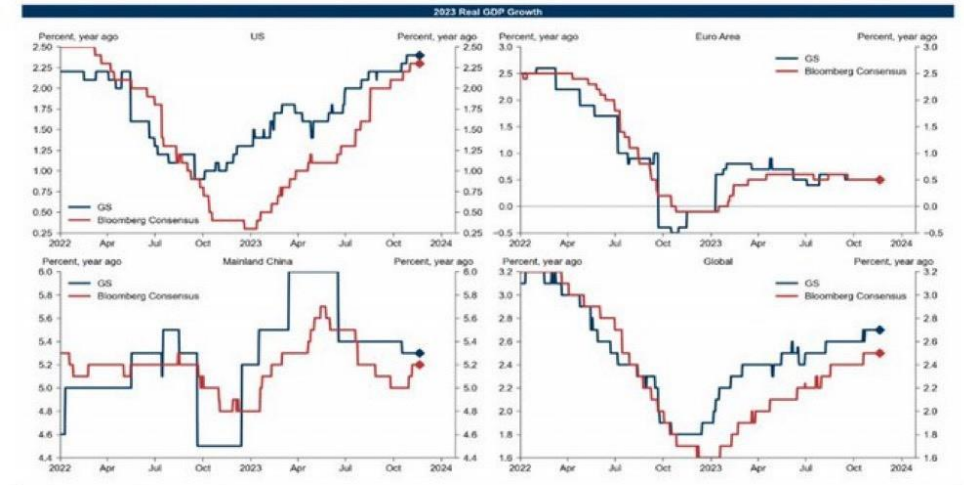


EPS các doanh nghiệp S&P 500 đã quay trở lại mức đỉnh năm 2022



Dự báo GDP nước Mỹ của GS

Exhibit 34: GS 2023 Global GDP Forecasts vs. Other Forecasters



Source: Goldman Sachs Global Investment Research, Bloomberg

Chỉ số DXY đang xuống thấp hơn MA(200)



Kết luận: Dự báo các chỉ số sẽ điều chỉnh giảm điểm khi chạm kháng cự.

KHUYẾN CÁO SỬ DỤNG

(*)Bản quyền: Bản tin này được bảo vệ bản quyền Công ty Cổ phần Chứng Khoán Smart Invest bởi luật pháp Việt Nam và các luật lệ, công ước khác Mọi hình thức sao chép, tái bản, sử dụng trên các phương tiện truyền thông đối với Bản tin này cần được sự đồng thuận của Công ty cổ phần chứng khoán Smart Invest

Tuyên bố miễn trách nhiệm: Những dữ liệu trong Bản tin này được dựa trên và dẫn xuất từ những nguồn thông tin đại chúng và được cho là đáng tin cậy; tuy nhiên chúng tôi không bảo đảm và cam kết về tính chính xác và thích hợp của các thông tin đó đối với mọi đối tượng người dùng Dữ liệu trong Bản tin có thể thay đổi mà không cần báo trước Bản tin được viết cho mục đích cung cấp thông tin, không bao gồm bất cứ một khuyến nghị mua bán nào hướng tới mọi loại công cụ tài chính và cam kết trong bất kỳ chiến lược giao dịch nào Công ty cổ phần chứng khoán Smart Invest miễn trách đối với mọi hình thức hiểu và sử dụng Bản tin.



CÔNG TY CP CHỨNG KHOÁN SMART INVEST

Trung tâm nghiên cứu và phân tích

TRỤ SỞ CHÍNH:

Toà nhà Smart Invest, Số 222 Nguyễn Lương Bằng, P.Quang Trung , Q. Đống Đa, TP. Hà Nội

Tel: 0243 – 5739779

Fax: 0243 – 5739769