

MARKET INSIGHTS REPORTS

21/09/2023

HIỆU ỨNG TỪ TÍN HIỆU PHÁT HÀNH TÍN PHIẾU
10,000 TỶ CỦA NHNN KHIẾN CHỈ SỐ GIẢM ĐIỂM



NHỊP ĐẬP THỊ TRƯỜNG

VN-Index đóng cửa giao dịch tạo thành mẫu hình giao dịch “Dark Cloud Cover”. Khối lượng giao tăng và nằm trên mức trung bình 20 ngày. Giá giảm khối lượng tăng là mô hình kỹ thuật giao dịch tiêu cực.

Các điểm cần lưu ý: (i) Vn-Index có 4 phiên nằm trên đường hỗ trợ trung bình động MA(50) kể từ khi chỉ số giảm về vùng hỗ trợ này. Đây là tín hiệu tốt. (ii) Dòng tiền bắt đầu có xu hướng đổ vào các nhóm ngành có hoạt động kinh doanh tốt như thủy sản, bán buôn, bán lẻ, dệt may, hóa chất...Điều này ít nhiều cho thấy sự phân hóa này mang lại hiệu ứng tích cực, thu hút dòng tiền ở lại với thị trường. (iii) Nhóm ngành chứng khoán điều chỉnh giảm tạo hiệu ứng tiêu cực bởi đây là nhóm ngành có tính dẫn dắt cao và đang ở mặt bằng định giá cao. (iv) Khối ngoại vẫn tiếp tục xu hướng bán ròng là điểm xấu lúc này. (v) Việc NHNN phát hành 10,000 tỷ tín phiếu kỳ hạn 3 tháng là một dấu hiệu cho thấy dường như vùng giá 25,000 đ là vùng mà NHNN sẵn sàng can thiệp để ủng hộ tỷ giá. Việc này phát đi tín hiệu chính sách nới lỏng tiền tệ có thể bị đảo chiều nếu tỷ giá tiếp tục tăng. Như chúng tôi nhiều lần chia sẻ nếu NHNN chấp nhận phá giá VND cao hơn mà không làm đảo chiều chính sách nới lỏng, TTCK sẽ ít bị ảnh hưởng tiêu cực trong ngắn hạn nhưng điều ngược lại có thể đẩy TTCK điều chỉnh trong ngắn hạn do chúng ta đang ở mặt bằng định giá nhạy cảm.

Theo phương pháp phân tích “Price Action” với VN30 chúng ta có 03 mã cho tín hiệu mua, 07 mã cho tín hiệu bán, 18 mã cho tín hiệu đi ngang. PLX, TPB, GVR...cho tín hiệu tích cực.

Theo thống kê định lượng, với mẫu hình hôm nay thì phiên giao dịch tiếp theo, VN-Index có xác suất giảm điểm là 55% và 22,22% giá đóng cửa cao hơn giá mở cửa. Dựa trên thống kê, chỉ số giao dịch giảm điểm vào phiên giao dịch tiếp theo với giá đóng cửa thấp hơn giá mở cửa. Kháng cự là 1,250 – 1,260 điểm. Hỗ trợ là 1,150 điểm.

Hỗ trợ và kháng cự cổ phiếu trong ngày (EOD)

Các cổ phiếu có khối lượng giao dịch đột biến trong ngày

Danh mục cổ phiếu đáng quan tâm vào ngày mai

Biểu đồ trong ngày:

- Cung tiền M2 tại Mỹ tiếp tục xu hướng giảm;
- Chu kỳ của thị trường hàng hóa thế giới;

TTCK Mỹ: Dự báo các chỉ số sẽ giảm điểm vào phiên giao dịch tối nay.

CHUYỂN ĐỘNG THỊ TRƯỜNG

THỊ TRƯỜNG TRONG NGÀY



ĐỘ RỘNG THỊ TRƯỜNG

HOSE

Tổng số cổ phiếu giao dịch	568
Số cổ phiếu không có giao dịch	35
Số cổ phiếu tăng giá	150 / 24.88%
Số cổ phiếu giảm giá	370 / 61.36%
Số cổ phiếu giữ nguyên giá	83 / 13.76%

HNX

Tổng số cổ phiếu giao dịch	237
Số cổ phiếu không có giao dịch	94
Số cổ phiếu tăng giá	71 / 21.45%
Số cổ phiếu giảm giá	101 / 30.51%
Số cổ phiếu giữ nguyên giá	159 / 48.04%

UPCOM

Tổng số cổ phiếu giao dịch	363
Số cổ phiếu không có giao dịch	495
Số cổ phiếu tăng giá	153 / 17.83%
Số cổ phiếu giảm giá	111 / 12.94%
Số cổ phiếu giữ nguyên giá	594 / 69.23%

GIAO DỊCH NHÀ ĐẦU TƯ NƯỚC NGOÀI

HOSE

	Mua	Bán	Mua-Bán
Khối lượng	40,392,419	53,203,671	-12,811,252
% KL toàn thị trường	4,19%	5,52%	
Giá trị	1232,29 tỷ	1592,23 tỷ	-359,93 tỷ
% GT toàn thị trường	5,69%	7,36%	

HNX

	Mua	Bán	Mua-Bán
Khối lượng	557,477	1,346,452	-788,975
% KL toàn thị trường	0,50%	1,20%	
Giá trị	21,60 tỷ	32,28 tỷ	-10,68 tỷ
% GT toàn thị trường	1,05%	1,56%	

UPCOM

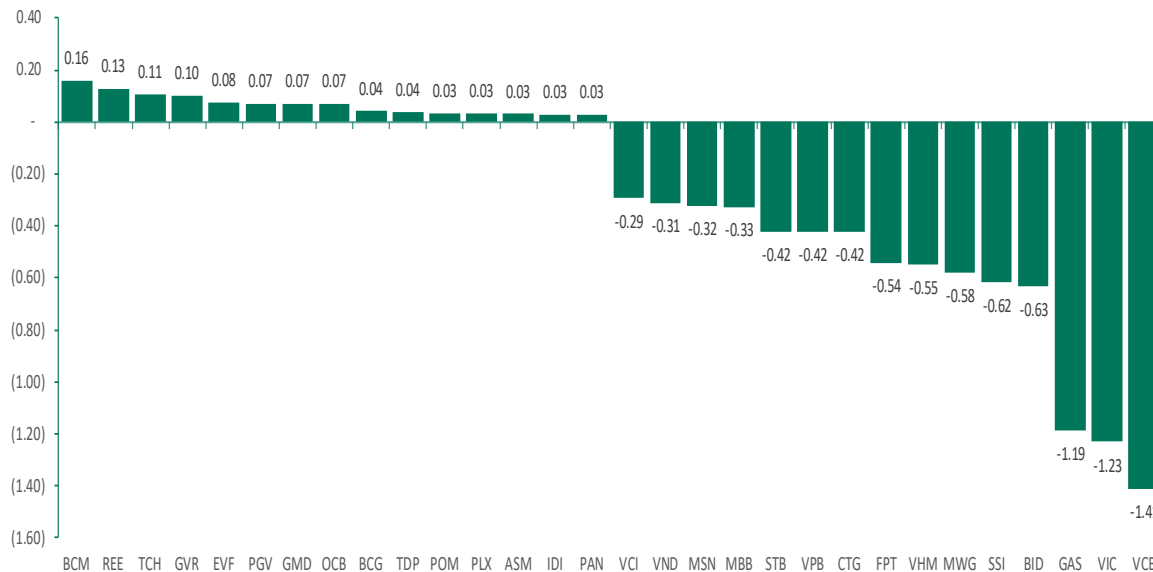
	Mua	Bán	Mua-Bán
Khối lượng	527,515	847,090	-319,575
% KL toàn thị trường	0,70%	1,12%	
Giá trị	23,67 tỷ	22,41 tỷ	1,26 tỷ
% GT toàn thị trường	2,18%	2,06%	

CHUYỂN ĐỘNG THỊ TRƯỜNG (TT)

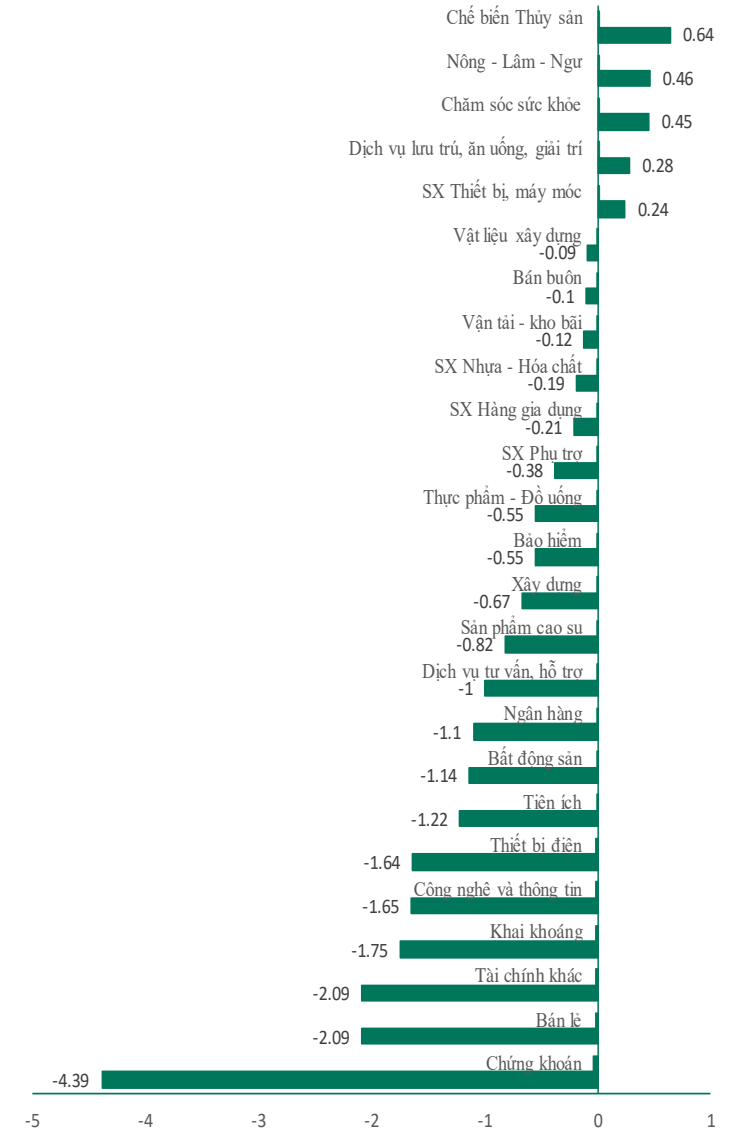
TÓP 10 VỐN HÓA

STT	Mã CK	KL	Giá	Thay đổi	P/E	P/B	EPS	Vốn hóa
1	VCB	1,066,900	87,000	-1,000 (-1.14%)	14.95	3.20	5,821	486,251
2	BID	915,200	45,200	-500 (-1.09%)	14.46	2.00	3,125	228,645
3	VHM	5,187,600	50,200	-500 (-0.99%)	7.58	1.29	6,621	218,589
4	GAS	774,100	106,500	-2,500 (-2.29%)	13.92	3.02	7,649	203,836
5	VIC	8,502,600	52,200	-1,300 (-2.43%)	22.05	1.45	2,367	199,087
6	HPG	42,921,200	28,400	0 (0%)	19.56	1.69	1,452	165,140
7	VNM	2,537,900	78,000	-300 (-0.38%)	21.48	4.45	3,632	163,017
8	CTG	5,997,300	31,700	-350 (-1.09%)	9.08	1.29	3,491	152,342
9	VPB	10,971,400	21,650	-250 (-1.14%)	7.97	1.35	2,718	145,341
10	FPT	3,419,000	96,800	-1,700 (-1.73%)	21.86	4.30	4,429	122,933

TÓP CÁC CỔ PHIẾU ẢNH HƯỞNG TỚI CHỈ SỐ VN-INDEX



TĂNG GIẢM CHỈ SỐ NGÀNH TRONG NGÀY



TTCK VIỆT NAM: Hiệu ứng chính sách

Góc nhìn giao dịch thị trường

Chỉ số VN-Index đóng cửa giảm 13.37 (- 1.09%) trong ngày hôm nay. Hôm nay có vài điểm đáng lưu ý như sau:

(1) Chế biến thủy sản, nông lâm ngư, chăm sóc sức khỏe, dịch vụ lưu trú ăn uống và giải trí, sản xuất thiết bị máy móc... là nhóm tăng giá nhiều nhất trên sàn trong ngày. Đà tăng được dẫn dắt bởi các cổ phiếu như ANV, IDI, FMC, VIF, ASM, DHG, TRA, DMC, FIT, VNG, NVT, DAH, NHH... Các điểm cần lưu ý ở những nhóm ngành này:

(i) IDI tăng giá trong ngày:

- ✓ Mẫu hình nền giao dịch là: “White Closing Marubozu”;
- ✓ Giá tăng khối lượng tăng là tín hiệu giao dịch tích cực;
- ✓ Dải băng trên mở ra hỗ trợ đà tăng của giá – Tín hiệu tích cực;
- ✓ Cả giá và RSI(14) đều thiết lập mốc cao mới – Tín hiệu tích cực;
- ✓ Xuất khẩu cá tra và giá cá tra loại 30 con/kg đang tăng trở lại cùng với VND đang phá giá và việc IDI được hưởng mức thuế 0% theo POR 19 vào Mỹ là thông tin hỗ trợ đà tăng giá cho ANV;
- ✓ Xác suất tăng giá ngày mai là 52%;

(ii) DHG tăng giá trong ngày:

- ✓ Mẫu hình nền giao dịch là: “Black Opening Marubozu”;
- ✓ Mô hình vận động chưa thực sự rõ ràng khi cổ phiếu nằm trên hỗ trợ MA(20) và nằm dưới kháng cự MA(50). Đây là giai đoạn chuyển tiếp và không có xu hướng. Điều này thể hiện khối lượng giao dịch của cổ phiếu ở mức thấp. Nhà đầu tư cần chờ đợi trước khi xác định xu hướng chính của cổ phiếu;
- ✓ Xác suất giảm giá ngày mai là 62%;

(2) Chứng khoán, tài chính khác, bán lẻ, khai khoáng, công nghệ thông tin, thiết bị điện, tiện ích, bất động sản, ngân hàng, dịch vụ tư vấn hỗ trợ, sản phẩm cao su, xây dựng, thực phẩm đồ uống ... là nhóm giảm giá nhiều nhất trong ngày. Đà giảm được dẫn dắt bởi các cổ phiếu như SSI, VND, VCI, VIX, SHS, FTS, BSI, IPA, OGC, MWG, FRT, PVS, PVD, KSV, KSB, FPT, CTR, GEX, GAS, POW, BWE, NT2, VHM, VIC, NVL, PDR, NLG, DIG, DIG, VCB, BID, CTG, TCB, STB, VIB, TV2, DRC, HUT, VCG, CII, HHV, CTD, FCN, VNM, MSN, SAB ... Các điểm cần lưu ý ở những nhóm ngành này:

(i) SSI giảm giá trong ngày:

- ✓ Mẫu hình nền giao dịch là: “Black Closing Marubozu”;
- ✓ Phân kỳ âm tứ đoạn cảnh báo sự đảo chiều giữa giá và RSI(14) – Tín hiệu tiêu cực;
- ✓ Mô hình hai đỉnh đang hình thành – Tín hiệu tiêu cực;

- ✓ Chúng tôi lưu ý nhóm ngành chứng khoán đang được định giá quá cao so với lịch sử cùng với kỳ vọng mơ hồ về KRX. Đây sẽ là một rủi ro nếu tâm lý xoay chiều và khi đó tốc độ rơi giá có thể nhanh hơn mức bình thường;
- ✓ Xác suất giảm giá ngày mai là 64%;

(ii) FRT giảm giá trong ngày:

- ✓ Mẫu hình nền giao dịch là: “Bearish Harami”;
- ✓ Phân kỳ âm cảnh báo sự đảo chiều giữa giá và RSI(14) – Tín hiệu tiêu cực;
- ✓ Cổ phiếu đã chạm mục tiêu của sóng 5 tăng giá – Đây là vùng kháng cự;
- ✓ Xác suất giảm giá ngày mai là 56%;

(iii) PVD giảm giá trong ngày:

- ✓ Mẫu hình nền giao dịch là: “Black Opening Marubozu”;
- ✓ Phân kỳ âm cảnh báo sự đảo chiều giữa giá và RSI(14) – Tín hiệu tiêu cực;
- ✓ Điểm sáng trong ngắn hạn – Cổ phiếu vẫn nằm trên đường kháng cự hình thành từ ngày 13/07/2023 tới nay. Đường kháng cự này đã có Break out vào ngày 15/09.2023 và nay đang là đường hỗ trợ. Tuy nhiên, một Break Down xuống khu vực hỗ trợ này cho thấy đây là một Fake out;
- ✓ Giá dầu ở mức cao và giá thuê giàn khoan dự kiến sẽ tiếp tục tăng trong năm 2024 là thông tin hỗ trợ tốt cho đà tăng giá của PVD;
- ✓ Xác suất giảm giá ngày mai là 62%;

(iv) GEX giảm giá trong ngày:

- ✓ Mẫu hình nền giao dịch là: “Black Opening Marubozu”;
- ✓ Phân kỳ tam đoạn cảnh báo sự đảo chiều giữa giá và RSI(14) – Tín hiệu tiêu cực;
- ✓ Giá giảm khối lượng tăng và giá tăng khối lượng giảm – Tín hiệu tiêu cực;
- ✓ Hỗ trợ hiện tại là 22,8 – Vùng MA(50) – Một Break Down sẽ tạo ra Lower – Low sau Lower – High. Đây chính là xu hướng giá xuống;
- ✓ Xác suất giảm giá ngày mai là 57%;

(v) DIG giảm giá trong ngày:

- ✓ Mẫu hình nền giao dịch là: “Black Opening Marubozu”;
- ✓ Phân kỳ âm giữa MACD và giá cảnh báo sự đảo chiều – Tín hiệu tiêu cực;
- ✓ Cùng với nhóm ngành chứng khoán, ngành bất động sản đang là hai nhóm ngành có mặt bằng định giá rất cao so với lịch sử với kỳ vọng rất mơ hồ về sự phục hồi của ngành. Đây sẽ là một rủi ro trong trường hợp giá xuống;
- ✓ Dải băng thu hẹp cảnh báo một sự biến động mạnh sắp diễn ra;
- ✓ Xác suất giảm giá ngày mai là 63%;

Phân tích kỹ thuật

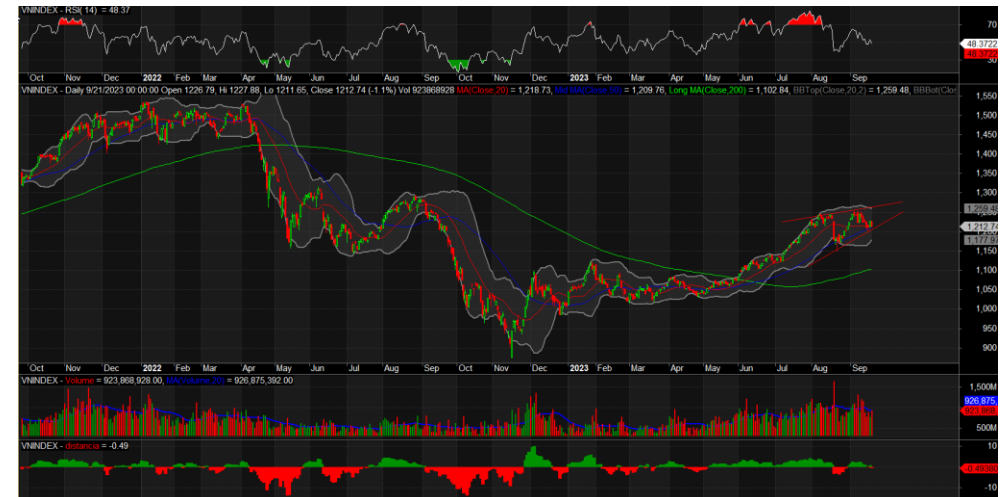
VN-Index đóng cửa giao dịch tạo thành mẫu hình giao dịch “Dark Cloud Cover”. Khối lượng giao tăng và nằm trên mức trung bình 20 ngày. Giá giảm khối lượng tăng là mô hình kỹ thuật giao dịch tiêu cực.

Các điểm cần lưu ý: (i) Vn-Index có 4 phiên nằm trên đường hỗ trợ trung bình động MA(50) kể từ khi chỉ số giảm về vùng hỗ trợ này. Đây là tín hiệu tốt. (ii) Dòng tiền bắt đầu có xu hướng đổ vào các nhóm ngành có hoạt động kinh doanh tốt như thủy sản, bán buôn, bán lẻ, dệt may, hóa chất... Điều này ít nhiều cho thấy sự phân hóa này mang lại hiệu ứng tích cực, thu hút dòng tiền ở lại với thị trường. (iii) Nhóm ngành chứng khoán điều chỉnh giảm tạo hiệu ứng tiêu cực bởi đây là nhóm ngành có tính dẫn dắt cao và đang ở mặt bằng định giá cao. (iv) Khối ngoại vẫn tiếp tục xu hướng bán ròng là điểm xấu lúc này. (v) Việc NHNN phát hành 10,000 tỷ tín phiếu kỳ hạn 3 tháng là một dấu hiệu cho thấy đường như vùng giá 25,000 đ là vùng mà NHNN sẵn sàng can thiệp để ủng hộ tỷ giá. Việc này phát đi tín hiệu chính sách nới lỏng tiền tệ có thể bị đảo chiều nếu tỷ giá tiếp tục tăng. Như chúng tôi nhiều lần chia sẻ nếu NHNN chấp nhận phá giá VND cao hơn mà không làm đảo chiều chính sách nới lỏng, TTCK sẽ ít bị ảnh hưởng tiêu cực trong ngắn hạn nhưng điều ngược lại có thể đẩy TTCK điều chỉnh trong ngắn hạn do chúng ta đang ở mặt bằng định giá nhạy cảm.

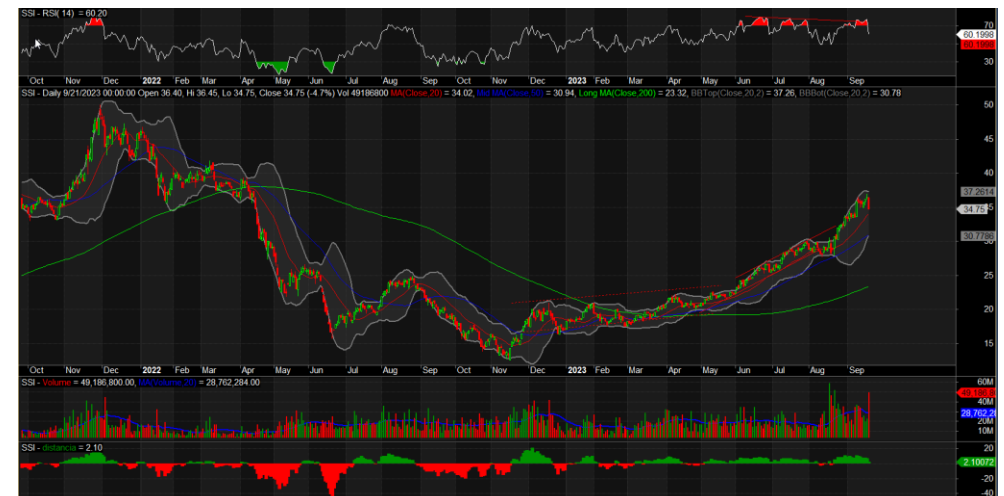
Theo phương pháp phân tích “Price Action” với VN30 chúng ta có 03 mã cho tín hiệu mua, 07 mã cho tín hiệu bán, 18 mã cho tín hiệu đi ngang. PLX, TPB, GVR... cho tín hiệu tích cực.

Theo thống kê định lượng, với mẫu hình hôm nay thì phiên giao dịch tiếp theo, VN-Index có xác suất giảm điểm là 55% và 22,22% giá đóng cửa cao hơn giá mở cửa. Dựa trên thống kê, chỉ số giao dịch giảm điểm vào phiên giao dịch tiếp theo với giá đóng cửa thấp hơn giá mở cửa. Kháng cự là 1,250 – 1,260 điểm. Hỗ trợ là 1,150 điểm.

Biểu đồ chỉ số VN-Index



Biểu đồ cổ phiếu SSI



HỖ TRỢ VÀ KHÁNG CỰ CỔ PHIẾU TRONG NGÀY

Ticker	Pivot	BC	TC	NarrowRange	R1	R2	R3	R4	S1	S2	S3	S4
HNX30	542.12	544.14	540.09	NO	547.13	556.2	561.21	570.28	533.05	528.04	518.97	513.96
HNXINDEX	252.93	253.46	252.4	NO	254.51	257.16	258.74	261.39	250.28	248.7	246.05	244.47
UPINDEX	92.73	92.9	92.56	NO	93.11	93.82	94.2	94.91	92.02	91.64	90.93	90.55
VN30	1224.1	1226.5	1221.6	NO	1230.4	1241.7	1248.1	1259.3	1212.8	1206.4	1195.2	1188.8
VNINDEX	1217.4	1219.8	1215.1	NO	1223.2	1233.7	1239.4	1249.9	1207	1201.2	1190.7	1185
VNXALL	1978.1	1982.5	1973.7	NO	1988.4	2007.7	2018	2037.2	1958.9	1948.6	1929.3	1919
VN30F1M	1223.4	1224.8	1222	NO	1229.6	1238.7	1244.9	1254	1214.3	1208.1	1199	1192.8
VN30F1Q	1217.2	1220.1	1214.4	NO	1222.9	1234.1	1239.8	1251	1206	1200.3	1189.1	1183.4
VN30F2M	1220.2	1222.8	1217.7	NO	1225.3	1235.5	1240.6	1250.8	1210	1204.9	1194.7	1189.6
VN30F2Q	1202.4	1198.8	1206.1	NO	1231.9	1254	1283.5	1305.6	1180.3	1150.8	1128.7	1099.2
ACB	22.43	22.45	22.42	YES	22.52	22.63	22.72	22.83	22.32	22.23	22.12	22.03
BCM	70.2	70	70.4	NO	71.4	72.2	73.4	74.2	69.4	68.2	67.4	66.2
BID	45.45	45.57	45.32	NO	45.8	46.4	46.75	47.35	44.85	44.5	43.9	43.55
BVH	44.5	44.57	44.43	NO	44.65	44.95	45.1	45.4	44.2	44.05	43.75	43.6
CTG	31.85	31.93	31.77	NO	32	32.3	32.45	32.75	31.55	31.4	31.1	30.95
FPT	97.33	97.6	97.07	NO	98.37	99.93	100.97	102.53	95.77	94.73	93.17	92.13
GAS	107.33	107.75	106.92	NO	108.17	109.83	110.67	112.33	105.67	104.83	103.17	102.33
GVR	23.32	23.38	23.26	NO	23.58	23.97	24.23	24.62	22.93	22.67	22.28	22.02
HDB	17.65	17.7	17.6	NO	17.75	17.95	18.05	18.25	17.45	17.35	17.15	17.05
HPG	28.55	28.63	28.48	NO	28.95	29.5	29.9	30.45	28	27.6	27.05	26.65
MBB	19.05	19.1	19	NO	19.25	19.55	19.75	20.05	18.75	18.55	18.25	18.05
MSN	79.13	79.3	78.97	NO	79.77	80.73	81.37	82.33	78.17	77.53	76.57	75.93
MWG	54.73	55	54.47	NO	55.27	56.33	56.87	57.93	53.67	53.13	52.07	51.53
PLX	39.87	39.9	39.83	YES	40.13	40.47	40.73	41.07	39.53	39.27	38.93	38.67
POW	12.75	12.77	12.73	NO	12.85	13	13.1	13.25	12.6	12.5	12.35	12.25
SAB	80.6	80.9	80.3	NO	81.2	82.4	83	84.2	79.4	78.8	77.6	77
SHB	12.1	12.13	12.07	NO	12.2	12.35	12.45	12.6	11.95	11.85	11.7	11.6
SSB	26.4	26.35	26.45	NO	26.7	26.9	27.2	27.4	26.2	25.9	25.7	25.4
SSI	35.32	35.6	35.03	NO	35.88	37.02	37.58	38.72	34.18	33.62	32.48	31.92
STB	32.8	33.03	32.57	NO	33.25	34.15	34.6	35.5	31.9	31.45	30.55	30.1
TCB	34.27	34.25	34.28	YES	34.53	34.77	35.03	35.27	34.03	33.77	33.53	33.27
TPB	19.22	19.3	19.13	NO	19.38	19.72	19.88	20.22	18.88	18.72	18.38	18.22
VCB	87.27	87.4	87.13	NO	87.73	88.47	88.93	89.67	86.53	86.07	85.33	84.87
VHM	50.53	50.7	50.37	NO	51.07	51.93	52.47	53.33	49.67	49.13	48.27	47.73
VIB	20.8	20.88	20.73	NO	21	21.35	21.55	21.9	20.45	20.25	19.9	19.7
VIC	52.73	53	52.47	NO	53.27	54.33	54.87	55.93	51.67	51.13	50.07	49.53
VJC	99	98.85	99.15	NO	99.8	100.3	101.1	101.6	98.5	97.7	97.2	96.4
VNM	77.87	77.8	77.93	YES	78.43	78.87	79.43	79.87	77.43	76.87	76.43	75.87
VPB	21.73	21.77	21.69	NO	21.82	21.98	22.07	22.23	21.57	21.48	21.32	21.23
VRE	28.07	28.03	28.11	NO	28.28	28.42	28.63	28.77	27.93	27.72	27.58	27.37

CÁC CỔ PHIẾU CÓ KHỐI LƯỢNG GIAO DỊCH ĐỘT BIẾN

Ticker	Volume	AvgVolume 10 Days	Change %	Daily Returns %
HHS	10,677,900	4,468,650	239	3.62
TLH	7,259,400	1,124,810	645	6.9
CEN	4,042,600	1,177,650	343	11.63
VGI	3,088,700	966,000	320	1.46
CMX	2,876,500	1,316,930	218.42	2.18
TVN	2,458,500	492,980	499	3.95
HAX	2,014,200	967,150	208	2.22
NAB	1,819,700	813,200	223.77	-3.9
LTG	1,648,000	539,670	305	4.83
SMC	1,211,600	388,460	312	3.63
FCM	1,089,300	495,940	219.64	3.12
VTZ	959,400	242,500	396	1.23
RDP	836,000	322,620	259	0
DC4	804,600	360,230	223	6.84
BIG	798,300	291,780	274	3.3
PAS	787,800	390,120	201.94	0
TCO	765,300	224,700	341	5.66
CTR	635,700	308,560	206	-2.63
CKG	502,700	249,850	201	-3.44
SPI	421,400	47,630	885	8.82
EIN	342,700	76,640	447.16	3.57
KDM	314,200	121,430	259	-4.31
LDP	304,100	96,660	315	9.77
NSH	293,300	63,190	464	7.14
TIS	261,900	81,030	323	4.08
DII	242,300	115,550	209.69	4.55
VID	200,500	83,890	239	-3.09
VE9	172,000	23,960	718	0
ICF	155,000	57,370	270	-3.33
SZG	142,100	14,720	965	0
BSG	119,100	41,140	290	5.26
LSG	117,200	44,670	262	14.69
ITD	107,900	50,090	215	-0.45
SAV	78,700	35,060	224	2.38
CSI	58,100	19,800	293	-4.06
HMC	52,900	25,530	207	1.85
NDT	47,200	22,210	213	0
HEJ	43,100	1,900	2,268	-1.56
VMC	38,500	5,760	668	-0.99
SBA	38,200	18,450	207	0

- Resistance và Support: Là các hỗ trợ và kháng cự trong ngày của cổ phiếu. Nhà đầu tư khi mua bán thì cần theo các vùng giá hỗ trợ hay kháng cự.
- Pivot: Là nơi xác nhận xu hướng đảo chiều của cổ phiếu.

- Lưu ý: HHS, TLH ... bùng nổ khối lượng giao dịch

DANH MỤC CỔ PHIẾU ĐÁNG QUAN TÂM VÀO NGÀY MAI

Ngày khuyến nghị	Mã CK	Khuyến nghị hành động	Giá mua/bán	Hiệu suất sinh lời	Ghi chú
20-Sep	ANV	Mua	≤ 40	10% -20%	Giá cá tra mẫu 30 con/kg xuất Trung Quốc đang tăng trở lại/Xuất khẩu cá tra phục hồi trong tháng 8/2023
20-Sep	IDI	Mua	≤ 15.2	10% -20%	Giá cá tra mẫu 30 con/kg xuất Trung Quốc đang tăng trở lại/Xuất khẩu cá tra phục hồi trong tháng 8/2024
20-Sep	VHM	Mua	≤ 51.5	10% -20%	Mô hình đảo chiều tăng giá/Lưu ý VHM rất khó giao dịch

Các lưu ý cần chú ý:

- Hôm nay chúng tôi **KHÔNG MỞ MUA CỔ PHIẾU MỚI**.
- Các ngành dệt may (GIL, MSH...), hóa chất (DGC, CSV...), vận tải (PVT), thủy sản (ANV, IDI, VHC...), bán buôn (DGW)...đang thu hút dòng tiền lớn và có tiềm năng vượt đỉnh hoặc đã vượt đỉnh. Đây là tín hiệu tốt về sự phân hóa dòng tiền trong ngắn hạn.
- Nhóm ngành chứng khoán, bất động sản là hai ngành đang định giá rất cao so với lịch sử với kỳ vọng mơ hồ về lợi nhuận. Trong trường hợp điều chỉnh giảm giá, hai nhóm ngành này có thể tạo hiệu ứng tiêu cực với thị trường nếu tốc độ giảm giá nhanh hơn so với dự tính;
- Chúng tôi lưu ý, việc NHNN phát hành 10,000 tỷ tín phiếu vào ngày hôm nay dù không quá lớn nhưng nó tạo một hiệu ứng tiêu cực trong việc nếu tỷ giá vẫn tiếp tục, NHNN sẽ đảo chiều chính sách nới lỏng tiền tệ. Chính điều này có thể khiến chỉ số giảm xuống mức hỗ trợ 1,200 điểm nếu cầu chốt lời tạm thời đứng ngoài quan sát. Đây là hiệu ứng chính sách và chúng ta cần phải quan tâm tới quản trị rủi ro trong tình huống này nếu diễn biến ngoài dự kiến trong những phiên tới.

Tin tức kinh tế, vĩ mô

- Thị trường ngoại tệ:** Phiên 20/09, NHNN niêm yết tỷ giá trung tâm ở mức 24.079 VND/USD, tăng tiếp 19 đồng so với phiên trước đó. Tỷ giá mua giao ngay được giữ nguyên niêm yết ở mức 23.400 VND/USD; tỷ giá bán giao ngay được niêm yết ở mức 25.232 VND/USD, thấp hơn 50 đồng so với trần tỷ giá. Trên thị trường LNH, tỷ giá chốt phiên ở mức 24.286 VND/USD, giảm mạnh 89 đồng so với phiên 19/09. Tỷ giá trên thị trường tự do tăng 60 đồng ở chiều mua vào và 80 đồng ở chiều bán ra, giao dịch tại 24.330 VND/USD và 24.430 VND/USD.
- Thị trường tiền tệ LNH:** Ngày 20/09, lãi suất chào bình quân LNH VND đi ngang ở kỳ hạn ON trong khi giảm 0,02 – 0,03 đpt ở các kỳ hạn còn lại từ 1M trở xuống so với phiên trước đó, cụ thể: ON 0,19; 1W 0,32%; 2W 0,46% và 1M 1,04%. Lãi suất chào bình quân LNH USD giảm 0,01 – 0,02 đpt ở tất cả các kỳ hạn; giao dịch tại: ON 5,02%; 1W 5,14%; 2W 5,23%, 1M 5,35%. Lợi suất TPCP trên thị trường thứ cấp giữ nguyên ở kỳ hạn 3Y trong khi tăng ở kỳ hạn 5Y và giảm ở các kỳ hạn còn lại, chốt phiên ở mức: 3Y 1,71%; 5Y 1,76%; 7Y 2,25%; 10Y 2,55%; 15Y 2,75%.
- Nghiệp vụ thị trường mở:** Phiên hôm qua, trên kênh cầm cố, NHNN tiếp tục chào thầu 3.000 tỷ đồng với kỳ hạn 07 ngày, lãi suất giữ ở mức 4,0%. Phiên này không có khối lượng trúng thầu, không còn khối lượng lưu hành trên kênh cầm cố. NHNN tiếp tục không chào thầu tín phiếu.

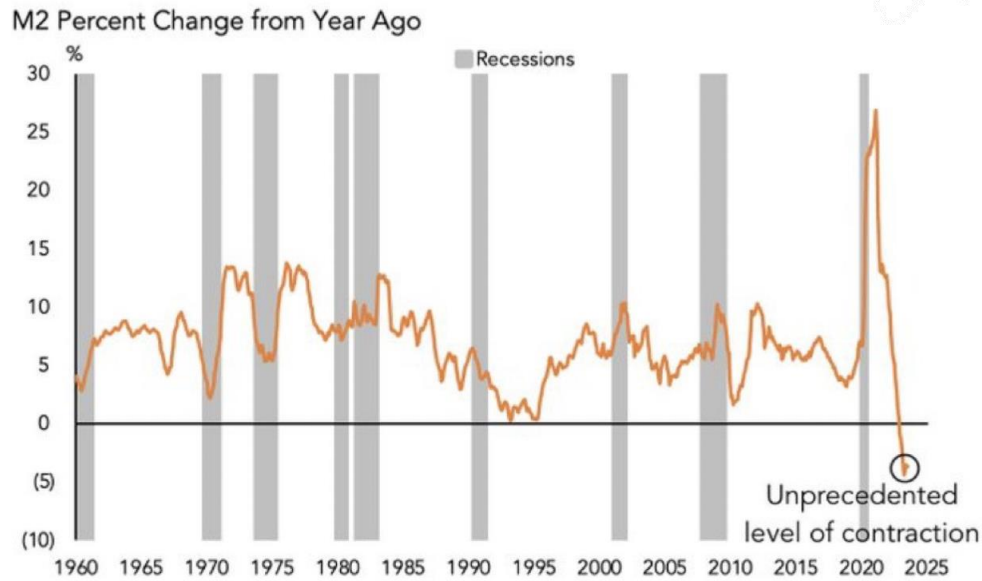
Các thức chốt lời và dừng lỗ

- Các mã trong danh mục chúng tôi khuyến nghị khi đạt hiệu suất sinh lời kỳ vọng nhà đầu tư có thể chốt lời hoặc đặt Trailing Stop (Các lệnh duy trì mức lãi mong muốn để đảm bảo tỷ lãi khi thị trường đảo chiều sau khi đã có lãi đạt kỳ vọng và để tài khoản nuôi lãi chạy).
- Nguyên tắc dừng lỗ. Nhà đầu tư có thể lựa chọn các nguyên tắc dừng lỗ sau tùy theo quan điểm lựa chọn:
- Đặt mức dừng lỗ bằng ½ mức lợi nhuận trung bình mà mình kiếm được hàng năm;
- Đặt mức dừng lỗ theo điểm “Uncle”: Ngưỡng mà bản thân không thể chịu đựng được;
- Đặt mức dừng lỗ 10% ;

BIỂU ĐỒ TRONG NGÀY

Cung tiền M2 tại Mỹ tiếp tục xu hướng giảm

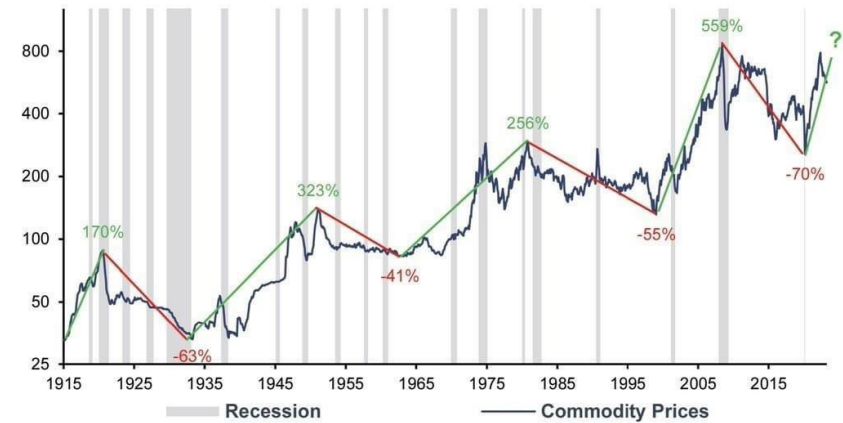
M2 Money Supply Contracting at Deepest Levels



Dates: 1960 Through July 2023.
Source: Bureau of Economic Analysis, National Bureau of Economic Research, Game of Trades.

Chu kỳ của thị trường hàng hóa thế giới

Commodity Prices*, 01/1915-04/2023



Source: Alpine Macro, Federal Reserve St. Louis, Reuters Eikon, Incrementum AG
*1913-1934 US PPI Industrial Commodities, 1935-1949 Spot Price 28 Commodities, 1950-1969 Spot Price 22 Commodities, since 1970 S&P GSCI

TTCK MỸ: Các chỉ số sẽ tiếp tục đi xuống sau thông điệp của FED

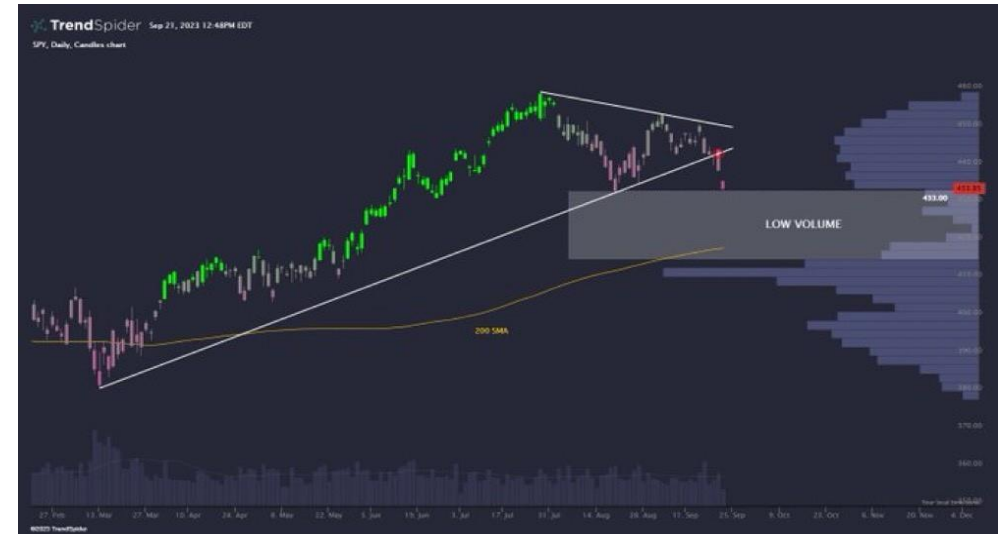
AAPL vẫn trong xu hướng giảm giá



Ngành bán dẫn thiết lập mô hình vai đầu vai đảo chiều ở đỉnh ?



S&P 500 sẽ tiếp tục xu hướng đi xuống nhanh do vào vùng khối lượng thấp



Lợi nhuận và định giá thị trường chứng khoán Mỹ



Kết luận: Dự báo các chỉ số sẽ giảm điểm vào phiên giao dịch tới nay.

KHUYẾN CÁO SỬ DỤNG

(*)Bản quyền: Bản tin này được bảo vệ bản quyền Công ty Cổ phần Chứng Khoán Smart Invest bởi luật pháp Việt Nam và các luật lệ, công ước khác Mọi hình thức sao chép, tái bản, sử dụng trên các phương tiện truyền thông đối với Bản tin này cần được sự đồng thuận của Công ty cổ phần chứng khoán Smart Invest

Tuyên bố miễn trách nhiệm: Những dữ liệu trong Bản tin này được dựa trên và dẫn xuất từ những nguồn thông tin đại chúng và được cho là đáng tin cậy; tuy nhiên chúng tôi không bảo đảm và cam kết về tính chính xác và thích hợp của các thông tin đó đối với mọi đối tượng người dùng Dữ liệu trong Bản tin có thể thay đổi mà không cần báo trước Bản tin được viết cho mục đích cung cấp thông tin, không bao gồm bất cứ một khuyến nghị mua bán nào hướng tới mọi loại công cụ tài chính và cam kết trong bất kỳ chiến lược giao dịch nào Công ty cổ phần chứng khoán Smart Invest miễn trách đối với mọi hình thức hiểu và sử dụng Bản tin.



CÔNG TY CP CHỨNG KHOÁN SMART INVEST

Trung tâm nghiên cứu và phân tích

TRỤ SỞ CHÍNH:

Toà nhà Smart Invest, Số 222 Nguyễn Lương Bằng, P.Quang Trung , Q. Đống Đa, TP. Hà Nội

Tel: 0243 – 5739779

Fax: 0243 – 5739769