

MARKET INSIGHTS REPORTS

21/06/2023

VẬT LIỆU XÂY DỰNG VÀ CHỨNG KHOÁN DẪN
DẮT THỊ TRƯỜNG ĐI LÊN



NHỊP ĐẬP THỊ TRƯỜNG

VN-Index đóng cửa giao dịch tạo thành mẫu hình giao dịch “White Closing Marubozu”. Khối lượng giao dịch tăng và trên mức trung bình 20 ngày. Giá tăng khối lượng giao dịch tăng cũng là tín hiệu kỹ thuật tốt;

Các điểm cần lưu ý: (i) VN-Index đã vượt kháng cự động MA(200) ngày. Đây là tín hiệu tốt về mặt kỹ thuật. Lần gần nhất khi vượt lên trên đường này, VN-Index có đã đợt Uptrend tăng giá 2 năm. (ii) Mẫu hình Failure Swing đang hình thành và theo quan điểm của chúng tôi có lẽ vùng kháng cự 1,130 – 1,150 sẽ cần nhiều thời gian hơn để chinh phục thành công. Đây cũng là điều bình thường. (iv) Mốc hỗ trợ 1,080 điểm được coi là mốc hỗ trợ mạnh nếu thị trường điều chỉnh. Đây là vùng giá VN-Index cần phải kiểm định lại khi đã chinh phục kháng cự động MA(200) bằng một khoảng trống giá. Việc lấp lại khoảng trống giá cũng là mô hình kỹ thuật thường thấy. (v) Về cơ bản, tuần này mức sinh lợi trên thị trường sẽ giảm đi và nhà đầu tư nếu mua hưng phấn có thể phải chịu lỗ sau chu kỳ T+ đặc biệt ở nhóm cổ phiếu thị giá vừa và nhỏ. (vi) Thị trường vẫn tạo sự phân hóa lớn với sự hưng khởi mạnh mẽ hơn cho thấy nhà đầu tư đang khá hưng phấn. Tuy nhiên, kháng cự vẫn là kháng cự cho tới khi nó được chinh phục.

Theo phương pháp phân tích “Price Action” với VN30 chúng ta có 06 mã cho tín hiệu mua, 05 mã cho tín hiệu bán, 19 mã cho tín hiệu đi ngang. STB, HPG, FPT, SSI, GVR, MWG... cho tín hiệu tích cực.

Theo thống kê định lượng, với mẫu hình hôm nay thì phiên giao dịch tiếp theo, VN-Index có xác suất tăng điểm là 51% và 47.91% giá đóng cửa cao hơn giá mở cửa. Thống kê cho thấy chỉ số sẽ tăng điểm với giá đóng cửa thấp hơn giá mở cửa vào phiên giao dịch ngày mai. Hỗ trợ là 1,080 điểm và kháng cự là 1,130 điểm.

Hỗ trợ và kháng cự cổ phiếu trong ngày (EOD)

Các cổ phiếu có khối lượng giao dịch đột biến trong ngày

Danh mục cổ phiếu đáng quan tâm vào ngày mai

Biểu đồ trong ngày:

- Các nền kinh tế cạnh tranh nhất thế giới;

TTCK Mỹ: Dự báo các chỉ số tiếp tục điều chỉnh giảm.

CHUYỂN ĐỘNG THỊ TRƯỜNG

THỊ TRƯỜNG TRONG NGÀY



ĐỘ RỘNG THỊ TRƯỜNG

HOSE

Tổng số cổ phiếu giao dịch	486
Số cổ phiếu không có giao dịch	27
Số cổ phiếu tăng giá	323 / 62.96%
Số cổ phiếu giảm giá	108 / 21.05%
Số cổ phiếu giữ nguyên giá	82 / 15.98%

HNX

Tổng số cổ phiếu giao dịch	237
Số cổ phiếu không có giao dịch	94
Số cổ phiếu tăng giá	125 / 37.76%
Số cổ phiếu giảm giá	57 / 17.22%
Số cổ phiếu giữ nguyên giá	149 / 45.02%

UPCOM

Tổng số cổ phiếu giao dịch	359
Số cổ phiếu không có giao dịch	506
Số cổ phiếu tăng giá	214 / 24.74%
Số cổ phiếu giảm giá	84 / 9.71%
Số cổ phiếu giữ nguyên giá	567 / 65.55%

GIAO DỊCH NHÀ ĐẦU TƯ NƯỚC NGOÀI

HOSE

	Mua	Bán	Mua-Bán
Khối lượng	53,243,503	50,203,907	3,039,596
% KL toàn thị trường	6,08%	5,73%	
Giá trị	1684,02 tỷ	1644,96 tỷ	39,07 tỷ
% GT toàn thị trường	10,85%	10,60%	

HNX

	Mua	Bán	Mua-Bán
Khối lượng	1,689,330	2,982,198	-1,292,868
% KL toàn thị trường	1,42%	2,50%	
Giá trị	30,60 tỷ	106,49 tỷ	-75,89 tỷ
% GT toàn thị trường	2,01%	6,98%	

UPCOM

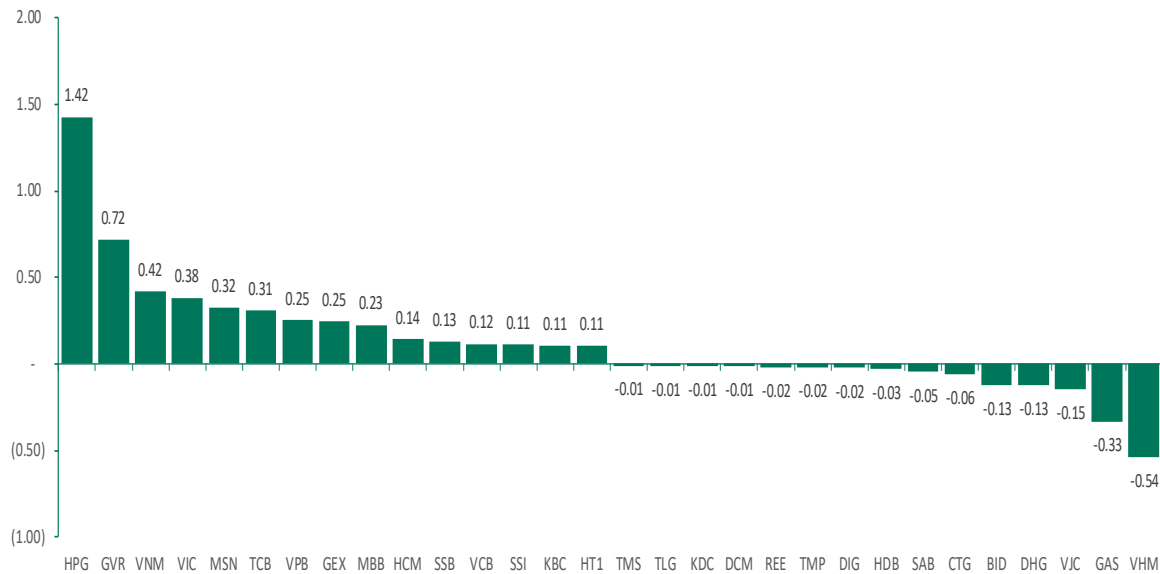
	Mua	Bán	Mua-Bán
Khối lượng	502,371	509,961	-7,590
% KL toàn thị trường	0,66%	0,67%	
Giá trị	13,35 tỷ	21,33 tỷ	-7,98 tỷ
% GT toàn thị trường	1,67%	2,67%	

CHUYỂN ĐỘNG THỊ TRƯỜNG (TT)

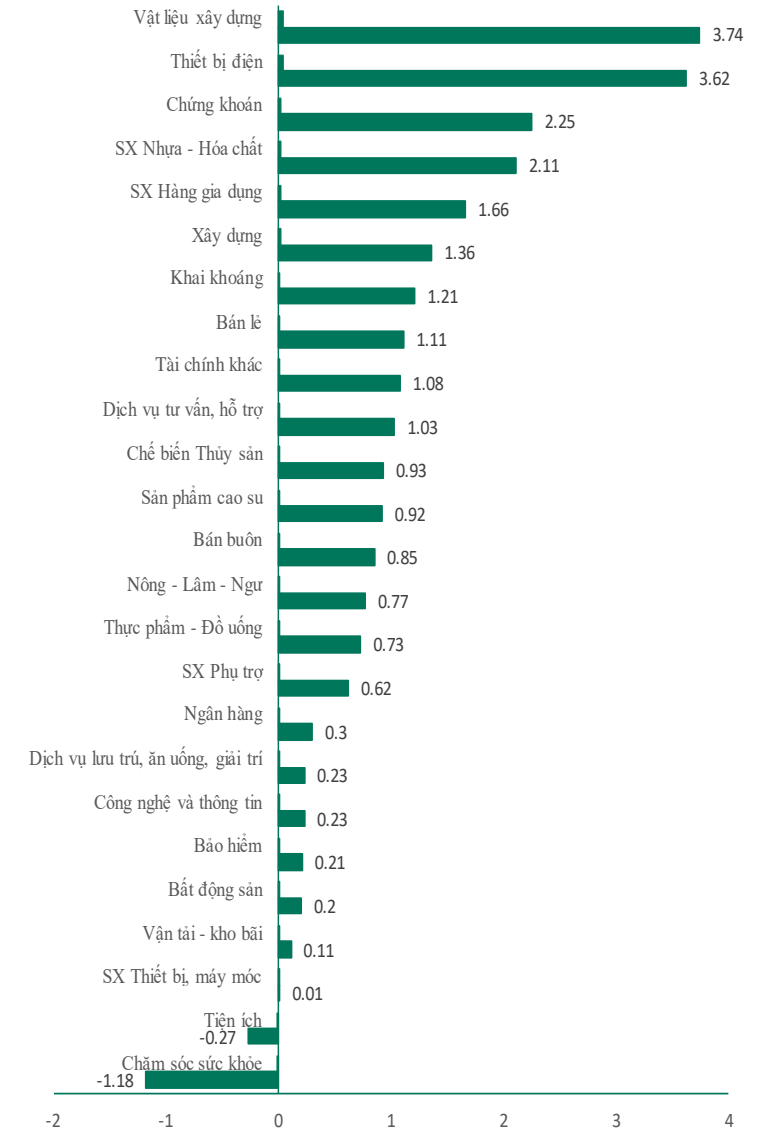
TÓP 10 VỐN HÓA

STT	Mã CK	KL	Giá	Thay đổi	P/E	P/B	EPS	Vốn hóa
1	VCB	1,187,900	100,000	100 (0.1%)	17.18	3.27	5,821	473,252
2	VHM	2,367,700	54,600	-500 (-0.91%)	8.25	1.48	6,621	237,748
3	BID	812,800	43,400	-100 (-0.23%)	13.89	2.00	3,125	219,540
4	VIC	2,070,400	52,400	400 (0.77%)	22.14	1.47	2,367	199,850
5	GAS	483,500	95,800	-700 (-0.73%)	12.52	2.84	7,649	183,356
6	HPG	35,605,900	24,600	950 (4.02%)	16.94	1.48	1,452	143,044
7	CTG	4,570,200	29,150	-50 (-0.17%)	8.35	1.24	3,491	140,088
8	VNM	3,490,900	66,300	800 (1.22%)	18.25	4.02	3,632	138,564
9	VPB	8,111,300	19,650	150 (0.77%)	7.23	1.26	2,718	131,914
10	TCB	2,506,800	32,500	350 (1.09%)	5.68	0.97	5,725	114,310

TÓP CÁC CỔ PHIẾU ẢNH HƯỞNG TỚI CHỈ SỐ VN-INDEX



TĂNG GIẢM CHỈ SỐ NGÀNH TRONG NGÀY



TTCK VIỆT NAM: Vật liệu xây dựng và chứng khoán dẫn dắt thị trường đi lên

Góc nhìn giao dịch thị trường

Chỉ số VN-Index đóng cửa tăng 6.74 điểm (+ 0.61%) trong ngày hôm nay. Hôm nay có vài điểm đáng lưu ý như sau:

(1) Vật liệu xây dựng, thiết bị điện, chứng khoán, sản xuất nhựa hóa chất, sản xuất hàng gia dụng, xây dựng, khai khoáng... là nhóm tăng giá nhiều nhất trên sàn trong ngày. Đà tăng được dẫn dắt bởi các cổ phiếu như HPG, HSG, VCS, HT1, NKG, GEX, SAM, RAL, PAC, SSI, VND, HCM, VIX, CTS, AGR, GVR, DGC, DPM, BMP, PHR, TCM, VGT, TNG, MSH, GIL, VCG, HUT, CII, HHV, LCG, FCN, PVD, PVS, KSB, PVB, PVC ... Các điểm cần lưu ý ở những nhóm ngành này:

(i) HPG tăng giá trong ngày:

- ✓ Mẫu hình nền giao dịch là “Long White Candle”;
- ✓ Giá thiết lập mốc cao mới kể từ tháng 11/2022;
- ✓ Dải băng mở ra hỗ trợ giá lên – Tín hiệu tốt;
- ✓ Giá đang trong sóng 5 tăng giá với mục tiêu giá từ 26 – 29;
- ✓ Xác suất tăng giá ngày mai là 52%;

(ii) NKG tăng giá trong ngày:

- ✓ Mẫu hình nền giao dịch là “Long White Candle”;
- ✓ Giá thiết lập mốc cao mới kể từ ngày 16/11/2022;
- ✓ MACD cho tín hiệu mua vào;
- ✓ Cả sản xuất, tiêu thụ và xuất khẩu thép đều tăng trưởng trong tháng 5 là tín hiệu tốt với ngành thép. Tuy nhiên, giá đã điều chỉnh giảm 7 - 8 lần trong 2 tháng qua. Tuy nhiên mức giá hiện tại vẫn cao hơn giá hồi cuối tháng 1 vốn là mức giá đảm bảo doanh nghiệp sẽ có lãi;
- ✓ Giá trong sóng 5 với mục tiêu giá từ 17 – 22;
- ✓ Xác suất tăng giá ngày mai là 55%;

(iii) CTS tăng giá trong ngày:

- ✓ Mẫu hình nền giao dịch là “White Opening Marubozu”;
- ✓ Giá thiết lập mốc cao mới kể từ đáy tháng 11/2022;
- ✓ Cổ phiếu vượt kháng cự 20.3 để xác định chu kỳ đáy tăng giá mới;
- ✓ Kháng cự ngắn hạn là 24;
- ✓ Cổ phiếu xóa vỡ mẫu hình phân kỳ âm giữa giá và RSI(14) – Tín hiệu tốt sau giai đoạn tích lũy;
- ✓ Xác suất tăng giá ngày mai là 57%;

(iv) HSG tăng giá trong ngày:

- ✓ Mẫu hình nền giao dịch là “White Opening Marubozu”;
- ✓ Giá tăng khối lượng tăng và giá giảm khối lượng giảm là tín hiệu kỹ thuật tốt;
- ✓ MACD cho tín hiệu mua vào;
- ✓ Dải băng đang mở ra hỗ trợ giá lên;
- ✓ Giá trong sóng 5 với mục tiêu giá từ 18 – 22;
- ✓ Xác suất tăng giá ngày mai là 53%;

(v) HUT tăng giá trong ngày:

- ✓ Mẫu hình nền giao dịch là “White Opening Marubozu”;
- ✓ Giá tăng khối lượng tăng và giá giảm khối lượng giảm là tín hiệu kỹ thuật tốt;
- ✓ Cổ phiếu đi ngang một thời gian dài và đây có lẽ là nguyên nhân dòng tiền xoay tua đổ vào cổ phiếu này;
- ✓ Dải băng đang mở ra hỗ trợ giá lên;
- ✓ Giá trong sóng 5 với mục tiêu giá từ 22;
- ✓ Xác suất tăng giá ngày mai là 52%;

(2) Chăm sóc sức khỏe, tiện ích ... là nhóm giảm giá nhiều nhất trong ngày. Đà giảm được dẫn dắt DHG, IMP, FIT, DHT, GAS, PPC, TDM... Các điểm cần lưu ý ở những nhóm ngành này:

(i) DHG điều chỉnh giảm giá trong ngày:

- ✓ Mẫu hình nền giao dịch là “Black Opening Marubozu”;
- ✓ Giá chạm mục tiêu sóng 5 và đang hình thành mô hình hai đỉnh với phân kỳ âm cảnh báo sự đảo chiều – Đây là mô hình giao dịch tiêu cực ngắn hạn nên chúng ta hạn chế dò đáy cổ phiếu lúc này;
- ✓ Hỗ trợ ngắn hạn là 110;
- ✓ MACD đang đi xuống cảnh báo tín hiệu bán có thể xuất hiện;
- ✓ Xác suất giảm giá ngày mai là 62%;

(ii) GAS giảm giá trong ngày:

- ✓ Mẫu hình nền giao dịch là “Black Opening Marubozu”;
- ✓ GAS vận động trong sóng phản kháng số 4 trong 5 sóng giảm giá. Việc chưa vượt mốc kháng cự 100 cho thấy mô hình này vẫn đang tồn tại;
- ✓ Khối lượng giao dịch không tăng cho thấy xu hướng tăng giá vừa qua chưa thu hút được dòng tiền đầu cơ;
- ✓ Xác suất giảm giá ngày mai là 58%;

Phân tích kỹ thuật

VN-Index đóng cửa giao dịch tạo thành mẫu hình giao dịch “White Closing Marubozu”. Khối lượng giao dịch tăng và trên mức trung bình 20 ngày. Giá tăng khối lượng giao dịch tăng cũng là tín hiệu kỹ thuật tốt;

Các điểm cần lưu ý: (i) VN-Index đã vượt kháng cự động MA(200) ngày. Đây là tín hiệu tốt về mặt kỹ thuật. Lần gần nhất khi vượt lên trên đường này, VN-Index có đã đợt Uptrend tăng giá 2 năm. (ii) Mẫu hình Failure Swing đang hình thành và theo quan điểm của chúng tôi có lẽ vùng kháng cự 1,130 – 1,150 sẽ cần nhiều thời gian hơn để chinh phục thành công. Đây cũng là điều bình thường. (iv) Mốc hỗ trợ 1,080 điểm được coi là mốc hỗ trợ mạnh nếu thị trường điều chỉnh. Đây là vùng giá VN-Index cần phải kiểm định lại khi đã chinh phục kháng cự động MA(200) bằng một khoảng trống giá. Việc lấp lại khoảng trống giá cũng là mô hình kỹ thuật thường thấy. (v) Về cơ bản, tuần này mức sinh lợi trên thị trường sẽ giảm đi và nhà đầu tư nếu mua hưng phấn có thể phải chịu lỗ sau chu kỳ T+ đặc biệt ở nhóm cổ phiếu thị giá vừa và nhỏ. (vi) Thị trường vẫn tạo sự phân hóa lớn với sự hứng khởi mạnh mẽ hơn cho thấy nhà đầu tư đang khá hưng phấn. Tuy nhiên, kháng cự vẫn là kháng cự cho tới khi nó được chinh phục.

Theo phương pháp phân tích “Price Action” với VN30 chúng ta có 06 mã cho tín hiệu mua, 05 mã cho tín hiệu bán, 19 mã cho tín hiệu đi ngang. STB, HPG, FPT, SSI, GVR, MWG...cho tín hiệu tích cực.

Theo thống kê định lượng, với mẫu hình hôm nay thì phiên giao dịch tiếp theo, VN-Index có xác suất tăng điểm là 51% và 47.91% giá đóng cửa cao hơn giá mở cửa. Thống kê cho thấy chỉ số sẽ tăng điểm với giá đóng cửa thấp hơn giá mở cửa vào phiên giao dịch ngày mai. Hỗ trợ là 1,080 điểm và kháng cự là 1,130 điểm.

Biểu đồ kỹ thuật chỉ số VN-Index



Đồ thị cổ phiếu HPG



Biểu đồ cổ phiếu DHG



HỖ TRỢ VÀ KHÁNG CỰ CỒ PHIẾU TRONG NGÀY

Ticker	Pivot	BC	TC	NarrowRange	R1	R2	R3	R4	S1	S2	S3	S4
HNX30	440.07	438.79	441.34	NO	445.73	448.85	454.51	457.63	436.95	431.29	428.17	422.51
HNXINDEX	230.75	230.24	231.26	NO	232.79	233.81	235.85	236.87	229.73	227.69	226.67	224.63
UPINDEX	85.2	85.07	85.32	NO	85.7	85.96	86.46	86.72	84.94	84.44	84.18	83.68
VN30	1108.5	1106.7	1110.3	NO	1115.8	1119.4	1126.7	1130.4	1104.8	1097.6	1093.9	1086.7
VNINDEX	1115.9	1114.6	1117.2	NO	1121.1	1123.7	1128.9	1131.5	1113.3	1108.1	1105.4	1100.2
VNXALL	1748.7	1746	1751.5	NO	1759.7	1765.2	1776.3	1781.8	1743.2	1732.2	1726.7	1715.7
VN30F1M	1108.9	1105.6	1112.2	NO	1122.1	1128.8	1142	1148.7	1102.2	1089	1082.3	1069.1
VN30F1Q	1096.1	1094.1	1098.2	NO	1104.3	1108.3	1116.5	1120.5	1092.1	1083.9	1079.9	1071.7
VN30F2M	1103.8	1101	1106.7	NO	1115.2	1120.8	1132.2	1137.8	1098.2	1086.8	1081.2	1069.8
VN30F2Q	1087.1	1085.2	1089.1	NO	1094.9	1098.7	1106.5	1110.3	1083.3	1075.5	1071.7	1063.9
BID	43.57	43.65	43.48	NO	43.83	44.27	44.53	44.97	43.13	42.87	42.43	42.17
BVH	44	43.93	44.07	NO	44.35	44.55	44.9	45.1	43.8	43.45	43.25	42.9
CTG	29.1	29.08	29.13	YES	29.35	29.55	29.8	30	28.9	28.65	28.45	28.2
GVR	19.22	19.08	19.36	NO	19.78	20.07	20.63	20.92	18.93	18.37	18.08	17.52
GAS	95.87	95.9	95.83	YES	96.43	97.07	97.63	98.27	95.23	94.67	94.03	93.47
FPT	85.87	85.9	85.83	YES	86.33	86.87	87.33	87.87	85.33	84.87	84.33	83.87
HDB	18.57	18.52	18.61	NO	18.73	18.82	18.98	19.07	18.48	18.32	18.23	18.07
HPG	24.25	24.08	24.42	NO	25	25.4	26.15	26.55	23.85	23.1	22.7	21.95
KDH	30.65	30.67	30.63	YES	30.8	31	31.15	31.35	30.45	30.3	30.1	29.95
MBB	19.78	19.75	19.82	NO	19.92	19.98	20.12	20.18	19.72	19.58	19.52	19.38
MSN	75.63	75.4	75.87	NO	76.67	77.23	78.27	78.83	75.07	74.03	73.47	72.43
MWG	42.53	42.45	42.62	NO	42.87	43.03	43.37	43.53	42.37	42.03	41.87	41.53
NVL	14.45	14.43	14.47	NO	14.65	14.8	15	15.15	14.3	14.1	13.95	13.75
PLX	37.4	37.35	37.45	NO	37.6	37.7	37.9	38	37.3	37.1	37	36.8
PDR	17.3	17.3	17.3	YES	17.5	17.7	17.9	18.1	17.1	16.9	16.7	16.5
POW	13.65	13.65	13.65	YES	13.75	13.85	13.95	14.05	13.55	13.45	13.35	13.25
SAB	155.07	155.1	155.03	YES	155.73	156.47	157.13	157.87	154.33	153.67	152.93	152.27
SSI	25.93	25.9	25.97	NO	26.27	26.53	26.87	27.13	25.67	25.33	25.07	24.73
TCB	32.37	32.3	32.43	NO	32.63	32.77	33.03	33.17	32.23	31.97	31.83	31.57
STB	29.35	29.33	29.38	YES	29.6	29.8	30.05	30.25	29.15	28.9	28.7	28.45
TPB	18.35	18.33	18.38	NO	18.45	18.5	18.6	18.65	18.3	18.2	18.15	18.05
VCB	100.07	100.1	100.03	YES	100.43	100.87	101.23	101.67	99.63	99.27	98.83	98.47
VHM	54.73	54.8	54.67	NO	55.17	55.73	56.17	56.73	54.17	53.73	53.17	52.73
VIB	23.32	23.33	23.31	YES	23.38	23.47	23.53	23.62	23.23	23.17	23.08	23.02
VJC	94.47	94.7	94.23	NO	95.33	96.67	97.53	98.87	93.13	92.27	90.93	90.07
VIC	52.17	52.05	52.28	NO	52.63	52.87	53.33	53.57	51.93	51.47	51.23	50.77
VPB	19.57	19.52	19.61	NO	19.73	19.82	19.98	20.07	19.48	19.32	19.23	19.07
VNM	66.03	65.9	66.17	NO	66.57	66.83	67.37	67.63	65.77	65.23	64.97	64.43
VRE	26.77	26.75	26.78	YES	26.88	26.97	27.08	27.17	26.68	26.57	26.48	26.37
VRE	29.93	29.65	30.22	NO	31.32	32.13	33.52	34.33	29.12	27.73	26.92	25.53

- Resistance và Support: Là các hỗ trợ và kháng cự trong ngày của cổ phiếu. Nhà đầu tư khi mua bán thì cần theo các vùng giá hỗ trợ hay kháng cự.
- Pivot: Là nơi xác nhận xu hướng đảo chiều của cổ phiếu.

CÁC CỔ PHIẾU CÓ KHỐI LƯỢNG GIAO DỊCH ĐỘT BIẾN

Ticker	Volume	AvgVolume 10 Days	Change %	Daily Returns %
KSB	10,039,800	2,587,930	388	6.97
HUT	10,001,200	3,025,700	331	8.65
FCN	9,486,000	4,348,800	218	4.42
GVR	7,490,700	3,519,330	213	3.72
C4G	7,323,000	3,048,160	240.24	2.21
ORS	5,814,400	2,478,010	235	3.73
CTS	5,090,400	2,000,300	254	6.82
HTI	4,854,100	889,570	545.67	6.91
AGR	3,770,800	1,813,550	208	6.87
BCC	2,645,300	950,360	278	8.21
SKG	1,830,000	769,860	237.71	3.02
PHR	1,616,800	616,820	262	2.24
EVE	1,410,100	691,830	204	4.9
CTI	1,174,500	573,770	205	2.68
PLC	1,070,600	449,910	238	4.28
TV2	981,600	216,630	453.12	1.31
VLB	848,200	288,560	294	7.34
SHI	588,300	245,040	240	-0.75
LTG	562,900	196,640	286	2.03
KHP	504,200	195,130	258	3
PBC	410,700	181,780	225.93	-2.36
BIC	377,600	177,190	213	-0.32
DHM	343,300	128,130	268	-1.42
DGT	340,500	131,000	260	2.5
HOM	291,700	115,880	252	9.62
CNG	283,200	87,030	325.41	1.43
KDM	281,400	59,100	476	5.45
TVS	267,000	96,580	276	1.28
TLG	210,000	56,560	371	-0.97
DHA	154,900	55,300	280	7
VSE	132,000	45,720	289	4
PGC	131,100	54,480	241	0
ST8	127,600	54,600	234	6.97
CMG	115,200	37,710	305	-0.43
VNS	100,800	10,640	947	6.49
CTP	84,300	13,340	632	7.69
PGV	73,900	31,790	232	0.4
FUEDCMID	73,600	13,200	558	1.89
VNG	59,600	23,750	251	-0.68
VNR	52,300	21,480	243	0.79

- Lưu ý: KSB, HUT... bùng nổ khối lượng giao dịch;

DANH MỤC CỔ PHIẾU ĐÁNG QUAN TÂM VÀO NGÀY MAI

Ngày khuyến nghị	Mã CK	Khuyến nghị hành động	Giá mua/bán	Hiệu suất sinh lời	Ghi chú
20-Jun	CII	Mua	≤ 19.2	10 % - 20%	Buy Kumo Break Out
20-Jun	HHV	Mua	≤ 15.5	11 % - 20%	Buy Kumo Break Out

Các lưu ý cần chú ý:

- Hôm nay chúng tôi **KHÔNG MỞ MUA CỔ PHIẾU MỚI NÀO.**

Dự báo về xu hướng

- Thị trường tiến vào khu vực kháng cự mạnh 1,130 – 1,150 điểm và RSI(14) ở quá mua nếu có điều chỉnh về điểm số cũng là bình thường;
- Thị trường có thể bước vào pha điều chỉnh tích lũy và có lẽ chúng ta mất nhiều thời gian hơn pha điều chỉnh tích lũy quanh khu vực 1,080;
- Hỗ trợ 1,080 là mốc hỗ trợ nhiều ý nghĩa bởi đây là khoảng trống giá khi VN-Index vượt lên trên đường MA(200) và việc lấp lại khoảng trống giá rồi tăng trở lại sẽ tạo xu hướng đi lên vững chắc hơn cho thị trường chứng khoán.
- Kháng cự vẫn là kháng cự cho tới khi nó bị phá vỡ - Đây là nguyên tắc cơ bản. Về cơ bản dù có điều chỉnh hay đi ngang thì đây vẫn là giai đoạn tái tích lũy của thị trường;
- Nhóm ngành thép đang vỡ phá nền giá đi ngang trong giai đoạn vừa qua.

Tin tức kinh tế, vĩ mô:

- Kỳ 1 tháng 6/2023, cán cân thương mại hàng hóa cả nước thặng dư 0,13 tỷ USD;
- Nghiệp vụ thị trường mở: Hôm qua, trên kênh cầm cố, NHNN chào thầu ở hai kỳ hạn 07 ngày và 28 ngày, khối lượng 10.000 tỷ đồng/kỳ hạn đều với lãi suất giữ ở mức 4,0%. Không có khối lượng trúng thầu ở cả 2 kỳ hạn; không có đảo hạn trong phiên hôm qua. Như vậy, khối lượng lưu hành trên kênh cầm cố giữ ở mức 293,83 tỷ đồng. NHNN tiếp tục không chào thầu tín phiếu NHNN.
- Văn phòng Thống kê Mỹ cho biết số cấp phép xây dựng nhà và số nhà khởi công tại Mỹ lần lượt đạt 1,49 triệu đơn và 1,63 triệu căn trong tháng vừa qua, cùng cao hơn 1,42 triệu đơn và 1,34 triệu căn của tháng trước đó, và cao hơn so với mức 1,42 triệu đơn và 1,40 triệu căn theo dự báo.

Các thức chốt lời và dừng lỗ

- Các mã trong danh mục chúng tôi khuyến nghị khi đạt hiệu suất sinh lời kỳ vọng nhà đầu tư có thể chốt lời hoặc đặt Trailing Stop (Các lệnh duy trì mức lãi mong muốn để đảm bảo tỷ lãi khi thị trường đảo chiều sau khi đã có lãi đạt kỳ vọng và đề tài khoản nuôi lãi chạy).
- Nguyên tắc dừng lỗ. Nhà đầu tư có thể lựa chọn các nguyên tắc dừng lỗ sau tùy theo quan điểm lựa chọn:
- Đặt mức dừng lỗ bằng ½ mức lợi nhuận trung bình mà mình kiếm được hàng năm;
- Đặt mức dừng lỗ theo điểm “Uncle”: Ngưỡng mà bản thân không thể chịu đựng được;
- Đặt mức dừng lỗ 10% ;

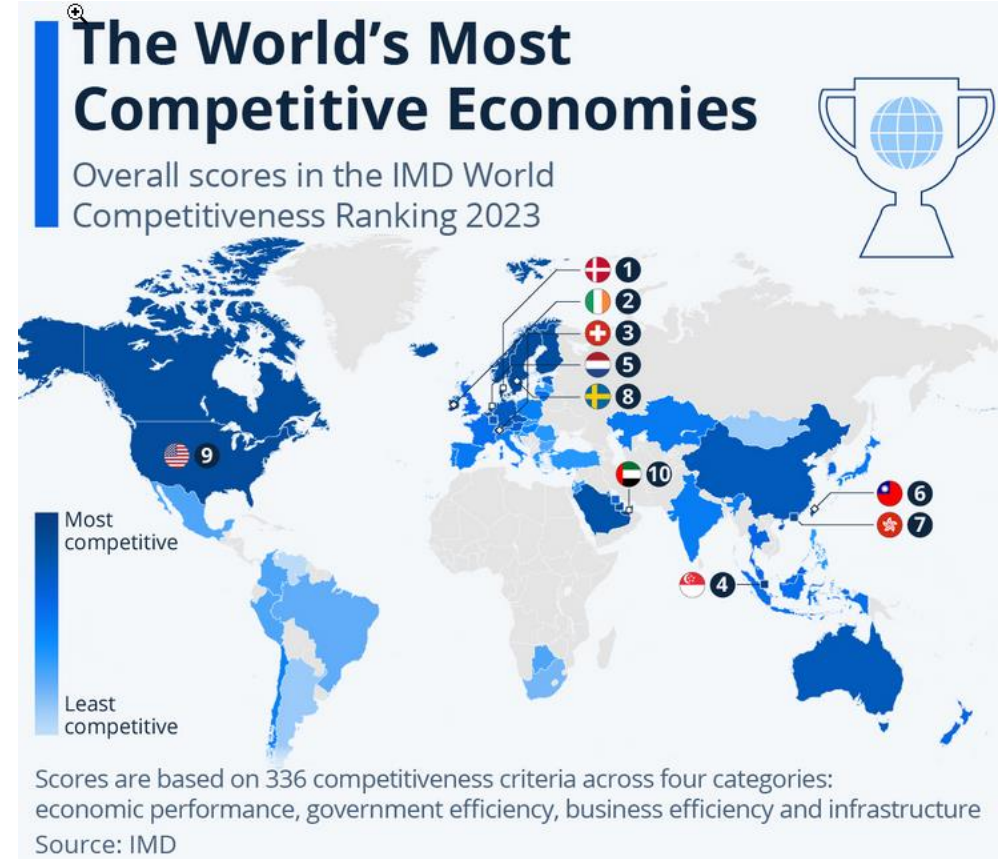
BIỂU ĐỒ TRONG NGÀY

Các nền kinh tế cạnh tranh nhất thế giới

Bảng xếp hạng Năng lực Cạnh tranh Thế giới năm nay, do Viện Phát triển Quản lý Quốc tế (IMD) công bố, đánh giá 64 nền kinh tế dựa trên hơn 300 chỉ số trên bốn hạng mục lớn: hiệu quả kinh tế, hiệu quả của chính phủ, hiệu quả kinh doanh và cơ sở hạ tầng. Các chỉ số là sự kết hợp của dữ liệu cứng, chiếm 2/3 bảng xếp hạng cuối cùng và kết quả khảo sát, chiếm 1/3 kết quả còn lại.

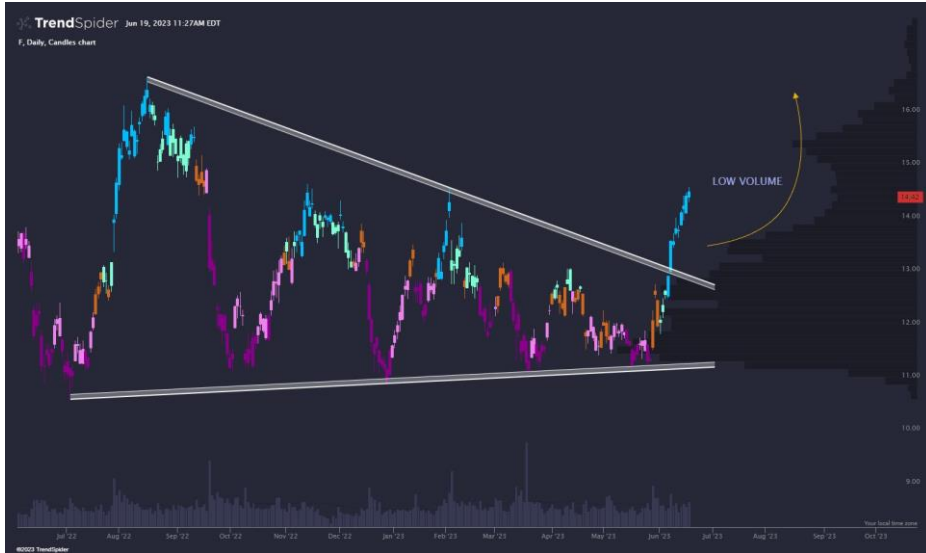
Như biểu đồ sau đây cho thấy, bảng xếp hạng bao gồm phần lớn châu Âu cũng như Bắc Mỹ, trong khi để lại một số điểm trắng ở Nam Mỹ, châu Á và đáng chú ý nhất là châu Phi với chỉ hai nền kinh tế châu Phi được đánh giá trong năm nay. Như những năm trước, châu Âu thống trị bảng xếp hạng năng lực cạnh tranh với các nền kinh tế châu Âu nằm trong top 10, bao gồm cả ba vị trí đầu bảng.

Trong khi châu Á cũng có ba nền kinh tế trong top 10, các nền kinh tế lớn nhất của nó là Trung Quốc, Ấn Độ, Nhật Bản và Hàn Quốc lại vắng mặt một cách đáng chú ý. Thay vào đó, Singapore, Đài Loan và Hồng Kông đạt điểm cao nhất trong khu vực.

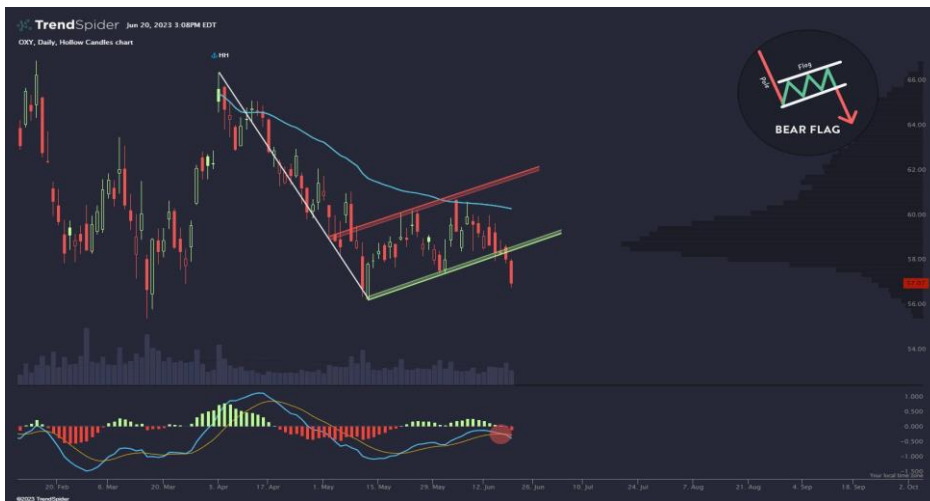


TTCK MỸ: Xu hướng ngắn hạn là chỉnh nhưng trung hạn là tăng

Ford tiếp tục đi lên khi đi vào vùng khối lượng thấp ?



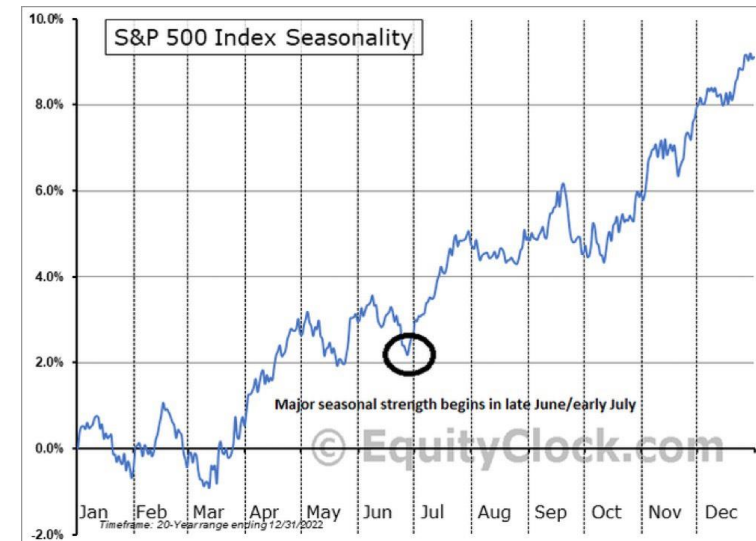
OXY sẽ tiếp tục đi xuống khi đã có xuất hiện Break Down ?



S&P 500 sẽ đi lên trong trung hạn khi xuất hiện tín hiệu mua theo đồ thị tháng – Tuy nhiên ngắn hạn đang vào pha chỉnh



Chu kỳ điều chỉnh theo mùa – Đáy sẽ tạo vào cuối tháng 6 ?



Kết luận: Dự báo các chỉ số tiếp tục điều chỉnh giảm.

KHUYẾN CÁO SỬ DỤNG

(*)Bản quyền: Bản tin này được bảo vệ bản quyền Công ty Cổ phần Chứng Khoán Smart Invest bởi luật pháp Việt Nam và các luật lệ, công ước khác Mọi hình thức sao chép, tái bản, sử dụng trên các phương tiện truyền thông đối với Bản tin này cần được sự đồng thuận của Công ty cổ phần chứng khoán Smart Invest

Tuyên bố miễn trách nhiệm: Những dữ liệu trong Bản tin này được dựa trên và dẫn xuất từ những nguồn thông tin đại chúng và được cho là đáng tin cậy; tuy nhiên chúng tôi không bảo đảm và cam kết về tính chính xác và thích hợp của các thông tin đó đối với mọi đối tượng người dùng Dữ liệu trong Bản tin có thể thay đổi mà không cần báo trước Bản tin được viết cho mục đích cung cấp thông tin, không bao gồm bất cứ một khuyến nghị mua bán nào hướng tới mọi loại công cụ tài chính và cam kết trong bất kỳ chiến lược giao dịch nào Công ty cổ phần chứng khoán Smart Invest miễn trách đối với mọi hình thức hiểu và sử dụng Bản tin.



CÔNG TY CP CHỨNG KHOÁN SMART INVEST

Trung tâm nghiên cứu và phân tích

TRỤ SỞ CHÍNH:

Toà nhà Smart Invest, Số 222 Nguyễn Lương Bằng, P.Quang Trung , Q. Đống Đa, TP. Hà Nội

Tel: 0243 – 5739779

Fax: 0243 – 5739769