

MARKET INSIGHTS REPORTS

20/07/2023

DÒNG TIỀN TRỞ LẠI NHÓM THÉP, HỌ GEX VÀ VPG ?

NHỊP ĐẬP THỊ TRƯỜNG

VN-Index đóng cửa giao dịch tạo thành mẫu hình giao dịch “Small White Candle”. Khối lượng giao dịch giảm và nằm dưới mức trung bình 20 ngày. Giá giảm khối lượng giảm không phải là tín hiệu quá tiêu cực.

Các điểm cần lưu ý: (i) RSI(14) đang ở vùng quá mua và điều này gợi ý khả năng điều chỉnh của chỉ số. (ii) Sự phân hóa vẫn xuất hiện và với lực đỡ một phần tới từ sự xoay tua trong nhóm VN30 khiến điểm số không giảm quá sâu. Ngoài ra, điểm sáng là nhóm cổ phiếu vốn hóa vừa và nhỏ đã không điều chỉnh giảm và một số mã đã tăng giá trong phiên hôm nay ngay cả khi chỉ số giảm khá trong bối cảnh SSI giảm mạnh cũng là tín hiệu tích cực. (iii) VPG, HTN, HDC, VIX, GEX...cho tín hiệu bứt phá đặc biệt là VPG và GEX cũng là tín hiệu tốt vì đây vốn là nhóm tăng giá mạnh trước đây và cung điều chỉnh trong giai đoạn vừa qua. (iv) Rủi ro đang gia tăng ở nhóm cổ phiếu ngân hàng như STB hay cổ phiếu ngành chứng khoán như SSI có thể sẽ tạo hiệu ứng tiêu cực nếu nhóm này tiếp tục giảm sâu trong vài phiên tới. Dù sao nhìn một cách tổng thể VN-Index vẫn đang phân hóa dù khó bứt phá và ít lựa chọn cho sự phân hóa hơn.

Theo phương pháp phân tích “Price Action” với VN30 chúng ta có 06 mã cho tín hiệu mua, 17 mã cho tín hiệu bán, 07 mã cho tín hiệu đi ngang. TPB, VPB, VJC, HDB, HPG, FPT...cho tín hiệu tích cực.

Theo thống kê định lượng, với mẫu hình hôm nay thì phiên giao dịch tiếp theo, VN-Index có xác suất tăng điểm là 48% và 32% giá đóng cao hơn giá mở cửa. Dựa trên thống kê, chỉ số sẽ giảm điểm vào phiên giao dịch ngày mai với giá đóng cửa thấp hơn giá mở cửa. Kháng cự là 1,200 điểm. Hỗ trợ vùng 1,100 điểm.

Hỗ trợ và kháng cự cổ phiếu trong ngày (EOD)

Các cổ phiếu có khối lượng giao dịch đột biến trong ngày

Danh mục cổ phiếu đáng quan tâm vào ngày mai

Biểu đồ trong ngày:

- Cập nhật KQKD Q2/2023 của TESLA;
- Cập nhật KQKD Q2/2023 của BMP;

TTCK Mỹ: Dự báo tối nay các chỉ số sẽ tăng điểm.



CHUYỂN ĐỘNG THỊ TRƯỜNG

THỊ TRƯỜNG TRONG NGÀY



ĐỘ RỘNG THỊ TRƯỜNG

HOSE

Tổng số cổ phiếu giao dịch	526
Số cổ phiếu không có giao dịch	18
Số cổ phiếu tăng giá	252 / 46.32%
Số cổ phiếu giảm giá	201 / 36.95%
Số cổ phiếu giữ nguyên giá	91 / 16.73%

HNX

Tổng số cổ phiếu giao dịch	238
Số cổ phiếu không có giao dịch	95
Số cổ phiếu tăng giá	99 / 29.73%
Số cổ phiếu giảm giá	68 / 20.42%
Số cổ phiếu giữ nguyên giá	166 / 49.85%

UPCOM

Tổng số cổ phiếu giao dịch	360
Số cổ phiếu không có giao dịch	502
Số cổ phiếu tăng giá	141 / 16.36%
Số cổ phiếu giảm giá	121 / 14.04%
Số cổ phiếu giữ nguyên giá	600 / 69.61%

GIAO DỊCH NHÀ ĐẦU TƯ NƯỚC NGOÀI

HOSE

	Mua	Bán	Mua-Bán
Khối lượng	42,526,869	51,639,549	-9,112,680
% KL toàn thị trường	5,34%	6,48%	
Giá trị	1328,29 tỷ	1378,01 tỷ	-49,72 tỷ
% GT toàn thị trường	8,60%	8,92%	

HNX

	Mua	Bán	Mua-Bán
Khối lượng	3,856,530	513,681	3,342,849
% KL toàn thị trường	4,08%	0,54%	
Giá trị	81,40 tỷ	9,66 tỷ	71,74 tỷ
% GT toàn thị trường	6,22%	0,74%	

UPCOM

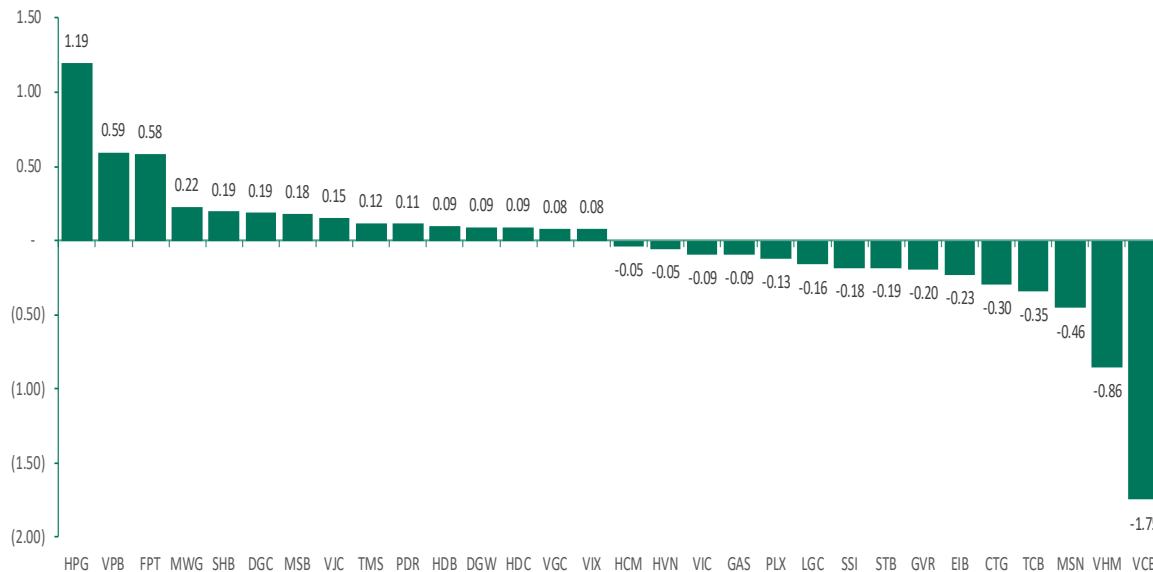
	Mua	Bán	Mua-Bán
Khối lượng	276,300	412,146	-135,846
% KL toàn thị trường	0,59%	0,88%	
Giá trị	9,46 tỷ	17,11 tỷ	-7,64 tỷ
% GT toàn thị trường	1,64%	2,97%	

CHUYỂN ĐỘNG THỊ TRƯỜNG (TT)

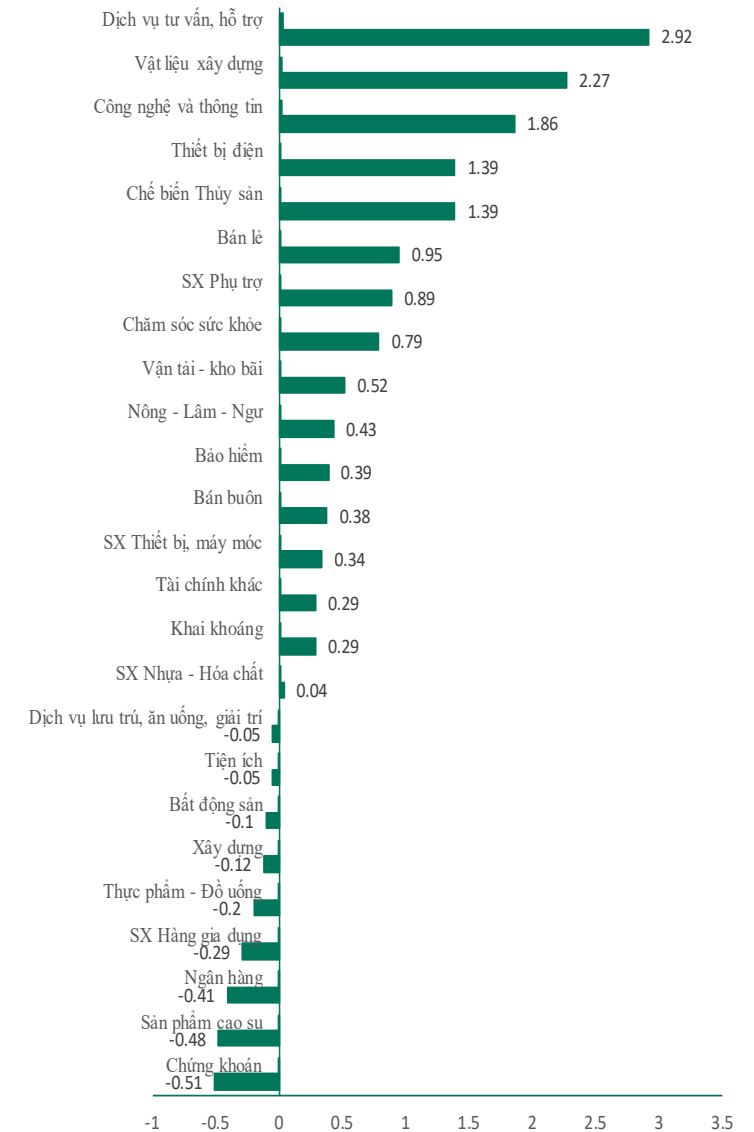
TÓP 10 VỐN HÓA

STT	Mã CK	KL	Giá	Thay đổi	P/E	P/B	EPS	Vốn hóa
1	VCB	771,600	105,000	-1,500 (-1.41%)	18.04	3.44	5,821	496,914
2	VHM	3,588,400	57,700	-800 (-1.37%)	8.71	1.57	6,621	251,247
3	BID	934,600	46,250	0 (0%)	14.80	2.13	3,125	233,957
4	VIC	1,893,800	52,000	-100 (-0.19%)	21.97	1.46	2,367	198,325
5	GAS	562,600	98,700	-200 (-0.2%)	12.90	2.93	7,649	188,907
6	HPG	30,865,300	28,200	800 (2.92%)	19.42	1.70	1,452	163,977
7	VNM	2,600,700	72,600	0 (0%)	19.99	4.40	3,632	151,731
8	CTG	4,593,800	29,650	-250 (-0.84%)	8.49	1.26	3,491	142,491
9	VPB	19,553,900	21,000	350 (1.69%)	7.73	1.34	2,718	140,977
10	MSN	2,335,700	79,500	-1,300 (-1.61%)	31.66	3.07	2,511	113,752

TÓP CÁC CỔ PHIẾU ẢNH HƯỞNG TỚI CHỈ SỐ VN-INDEX



TĂNG GIẢM CHỈ SỐ NGÀNH TRONG NGÀY



TTCK VIỆT NAM: Dòng tiền sẽ quay trở lại nhóm ngành thép, họ GEX, VPG
Góc nhìn giao dịch thị trường

Chỉ số VN-Index đóng cửa giảm 0.17 điểm (- 0.01%) trong ngày hôm nay. Hôm nay có vài điểm đáng lưu ý như sau:

(1) Dịch vụ tư vấn hỗ trợ, vật liệu xây dựng, công nghệ thông tin, chế biến thủy sản, thiết bị điện, bán lẻ... là nhóm tăng giá mạnh nhất trên sàn trong ngày. Đà tăng được dẫn dắt bởi các cổ phiếu như TV2, HPG, HSG, NKG, HT1, FPT, CTR, VHC, ANV, IDI, CMX, GEX, SAM, PAC, MWG, VGC ... Các điểm cần lưu ý ở những nhóm ngành này:

(i) TV2 tăng giá trong ngày:

- ✓ Mẫu hình nền giao dịch là: “White Opening Marubozu”;
- ✓ Giá thiết lập mốc cao mới trong ngày;
- ✓ Dải băng mở ra hỗ trợ giá lên;
- ✓ Kháng cự tiếp theo là vùng giá 39 – 40;
- ✓ Xác suất tăng giá ngày mai là 64%;

(ii) HPG tăng giá mạnh trong ngày:

- ✓ Mẫu hình nền giao dịch là: “White Opening Marubozu”;
- ✓ Giá thiết lập mốc cao mới tuy nhiên dải băng chưa mở ra hỗ trợ giá lên;
- ✓ Cổ phiếu vẫn trong chu kỳ tăng giá dài hạn sau khi thiết lập mốc đáy ngắn hạn và quá trình đi lên thường kéo dài bằng năm của HPG là hình ảnh thường thấy trong quá khứ;
- ✓ Chúng tôi ước tính Q2/2023 HPG có mức lãi khoảng 1,200 tỷ và Q3/2023 HPG có thể quay trở lại mức lãi 2,000 tỷ nhờ giải phóng lượng hàng tồn kho giá cao. Q4/2024 trở đi sẽ là thời điểm HPG bắt đầu quay trở lại mức lãi trên 5,000 tỷ đồng/quý. Nhìn chung đây là xu hướng tốt trong dài hạn của HPG;
- ✓ Xác suất tăng giá ngày mai là 54%;

(iii) HSG tăng giá trong ngày:

- ✓ Mẫu hình nền giao dịch là: “White Opening Marubozu”;
- ✓ Cổ phiếu vẫn trong giai đoạn đi ngang với biên độ giá hẹp;
- ✓ Mức sinh lợi gần đây của HSG thường thấp hơn nhóm ngành thép và điều này có thể thay đổi trong thời gian tới;
- ✓ Ước tính Q3/2023 (Niên độ tài chính HSG) lãi 200 tỷ đồng. Cũng tương tự như HPG, chúng tôi cho rằng giai đoạn khó khăn nhất của HSG đã qua và công ty có thể được Margin trở lại sau báo cáo tài chính năm của mình;
- ✓ Xác suất tăng giá ngày mai là 53%;

(iv) GEX tăng giá trong ngày:

- ✓ Mẫu hình nền giao dịch là: “Bullish Engulfing”;
- ✓ Cổ phiếu đang vận động trong một khung giá với hỗ trợ là 18.3 và kháng cự là 21.1;
- ✓ Giao dịch giống mô hình thắt chặt tạo Base;
- ✓ Dải băng trên mở ra hỗ trợ giá lên – Do vậy nếu ngày mai cổ phiếu có Break out thì chu kỳ đẩy giá mới có thể tiếp tục;
- ✓ Xác suất tăng giá ngày mai là 52%;

(v) ANV tăng giá trong ngày:

- ✓ Mẫu hình nền giao dịch là: “White Opening Marubozu”;
- ✓ Giá tăng sau thông tin NHNN có văn bản hướng dẫn các NHTM cho vay nhóm ngành với lãi suất thấp 1-2% và quy mô là 15,000 tỷ, thời hạn đáo hạn tới 30/06/2024. Xét theo chu kỳ, ngành thủy sản có thể lãi tốt trở lại vào năm 2024 do hiện tại các nông dân đang thu hẹp quy mô nuôi thủy sản và nhu cầu sẽ hội phục từ cuối năm 2023 sang năm 2024;
- ✓ Cổ phiếu vẫn nằm trên hỗ trợ 36 – Kênh kháng cự vừa phá vỡ nay là hỗ trợ;
- ✓ Xác suất tăng giá ngày mai là 62%;

(2) Chứng khoán, sản phẩm cao su, ngân hàng, sản xuất hàng gia dụng, thực phẩm đồ uống... là nhóm giảm giá nhiều nhất trong ngày. Đà giảm được dẫn dắt bởi các cổ phiếu như: SSI, HCM, VCI, SHS, DRC, VCB, CTG, TCB, STB, VIB, TCM, MSH, EVE, MSN, DBC ... Các điểm cần lưu ý ở những nhóm ngành này:

(i) SSI điều chỉnh giảm giá:

- ✓ Mẫu hình nền giao dịch là: “Black Opening Marubozu”;
- ✓ Phân kỳ âm cảnh báo sự đảo chiều giữa giá và RSI(14) – Tín hiệu tiêu cực;
- ✓ Giá giảm khối lượng tăng – Tín hiệu tiêu cực;
- ✓ Hỗ trợ là MA(20) tương ứng với vùng giá 27;
- ✓ Với kết quả kinh doanh Q2/2023 của SSI, chúng tôi cho rằng định giá hiện tại của cổ phiếu là đắt và với mẫu hình tiêu cực thì nhà đầu tư nên thận trọng khi mở mua;
- ✓ Xác suất giảm giá ngày mai là 65%;

(ii) STB điều chỉnh giảm giá:

- ✓ Mẫu hình nền giao dịch là: “Black Candle”;
- ✓ Giá thiết lập mốc đáy mới và giá xuống dưới MA(50) – Xu hướng giá xuống;
- ✓ Xác suất giảm giá ngày mai là 60%;

(iii) TCB điều chỉnh giảm giá trong ngày:

- ✓ Mẫu hình nền giao dịch là: “Black Opening Marubozu”;
- ✓ Giá trong xu hướng đi ngang với hỗ trợ là MA(50) tương ứng với vùng giá 31.5;
- ✓ Thanh khoản và dải băng đều thu hẹp cho thấy xu hướng chưa có chuyển biến mới;
- ✓ Xác suất giảm giá ngày mai là 59%;

Phân tích kỹ thuật

VN-Index đóng cửa giao dịch tạo thành mẫu hình giao dịch “Small White Candle”. Khối lượng giao dịch giảm và nằm dưới mức trung bình 20 ngày. Giá giảm khối lượng giảm không phải là tín hiệu quá tiêu cực.

Các điểm cần lưu ý: (i) RSI(14) đang ở vùng quá mua và điều này gợi ý khả năng điều chỉnh của chỉ số. (ii) Sự phân hóa vẫn xuất hiện và với lực đỡ một phần tới từ sự xoay tua trong nhóm VN30 khiến điểm số không giảm quá sâu. Ngoài ra, điểm sáng là nhóm cổ phiếu vốn hóa vừa và nhỏ đã không điều chỉnh giảm và một số mã đã tăng giá trong phiên hôm nay ngay cả khi chỉ số giảm khá trong bối cảnh SSI giảm mạnh cũng là tín hiệu tích cực. (iii) VPG, HTN, HDC, VIX, GEX...cho tín hiệu bứt phá đặc biệt là VPG và GEX cũng là tín hiệu tốt vì đây vốn là nhóm tăng giá mạnh trước đây và cung điều chỉnh trong giai đoạn vừa qua. (iv) Rủi ro đang gia tăng ở nhóm cổ phiếu ngân hàng như STB hay cổ phiếu ngành chứng khoán như SSI có thể sẽ tạo hiệu ứng tiêu cực nếu nhóm này tiếp tục giảm sâu trong vài phiên tới. Dù sao nhìn một cách tổng thể VN-Index vẫn đang phân hóa dù khó bứt phá và ít lựa chọn cho sự phân hóa hơn.

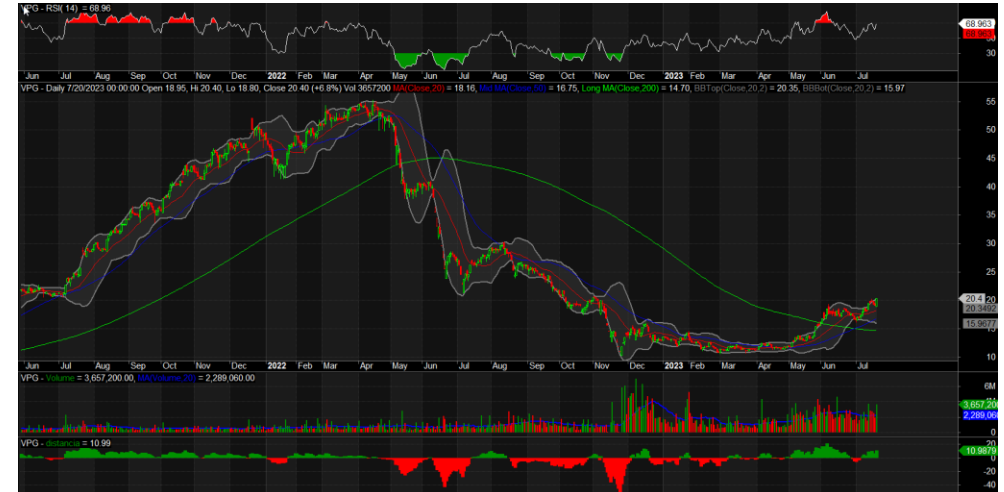
Theo phương pháp phân tích “Price Action” với VN30 chúng ta có 06 mã cho tín hiệu mua, 17 mã cho tín hiệu bán, 07 mã cho tín hiệu đi ngang. TPB, VPB, VJC, HDB, HPG, FPT...cho tín hiệu tích cực.

Theo thống kê định lượng, với mẫu hình hôm nay thì phiên giao dịch tiếp theo, VN-Index có xác suất tăng điểm là 48% và 32% giá đóng cao hơn giá mở cửa. Dựa trên thống kê, chỉ số sẽ giảm điểm vào phiên giao dịch ngày mai với giá đóng cửa thấp hơn giá mở cửa. Kháng cự là 1,200 điểm. Hỗ trợ vùng 1,100 điểm.

Biểu đồ chỉ số VN-Index



Biểu đồ cổ phiếu VPG – Cổ phiếu hình thành sóng tăng giá mới ?



HỖ TRỢ VÀ KHÁNG CỰ CỔ PHIẾU TRONG NGÀY

Ticker	Pivot	BC	TC	NarrowRange	R1	R2	R3	R4	S1	S2	S3	S4
HNX30	454.44	453.68	455.2	NO	458.44	460.91	464.91	467.38	451.97	447.97	445.5	441.5
HNXINDEX	232.32	231.95	232.7	NO	233.9	234.73	236.31	237.14	231.49	229.91	229.08	227.5
UPINDEX	87.47	87.39	87.56	NO	87.84	88.02	88.39	88.57	87.29	86.92	86.74	86.37
VN30	1166.1	1165	1167.2	YES	1172.6	1176.9	1183.4	1187.7	1161.8	1155.3	1151	1144.5
VNINDEX	1171.9	1171.5	1172.4	YES	1177.2	1181.6	1186.9	1191.3	1167.5	1162.2	1157.8	1152.5
VNXALL	1837.5	1835.2	1839.7	NO	1846.6	1851.2	1860.4	1864.9	1832.9	1823.7	1819.1	1810
VN30F1M	1163.3	1162.4	1164.2	YES	1167.5	1170	1174.2	1176.7	1160.8	1156.6	1154.1	1149.9
VN30F1Q	1157.8	1157	1158.7	YES	1161.2	1162.9	1166.3	1168	1156.1	1152.7	1151	1147.6
VN30F2M	1161.3	1160.4	1162.1	YES	1164.7	1166.5	1169.9	1171.7	1159.5	1156.1	1154.3	1150.9
VN30F2Q	1149.7	1149	1150.3	YES	1152.3	1153.7	1156.3	1157.7	1148.3	1145.7	1144.3	1141.7
BID	46.17	46.13	46.21	YES	46.48	46.72	47.03	47.27	45.93	45.62	45.38	45.07
BVH	46.78	46.78	46.79	YES	47.02	47.23	47.47	47.68	46.57	46.33	46.12	45.88
CTG	29.7	29.72	29.67	YES	29.85	30.05	30.2	30.4	29.5	29.35	29.15	29
GVR	21.45	21.42	21.47	NO	21.85	22.2	22.6	22.95	21.1	20.7	20.35	19.95
FPT	80.03	79.9	80.17	NO	81.57	82.83	84.37	85.63	78.77	77.23	75.97	74.43
GAS	98.47	98.35	98.58	NO	99.43	100.17	101.13	101.87	97.73	96.77	96.03	95.07
HDB	16.95	16.92	16.97	NO	17.05	17.1	17.2	17.25	16.9	16.8	16.75	16.65
HPG	27.9	27.75	28.05	NO	28.5	28.8	29.4	29.7	27.6	27	26.7	26.1
KDH	32.03	32	32.07	NO	32.42	32.73	33.12	33.43	31.72	31.33	31.02	30.63
MBB	18.42	18.4	18.43	YES	18.53	18.62	18.73	18.82	18.33	18.22	18.13	18.02
MSN	79.83	80	79.67	NO	80.57	81.63	82.37	83.43	78.77	78.03	76.97	76.23
MWG	49	48.95	49.05	NO	49.6	50.1	50.7	51.2	48.5	47.9	47.4	46.8
NVL	14.77	14.75	14.78	NO	14.93	15.07	15.23	15.37	14.63	14.47	14.33	14.17
PDR	19.17	19.03	19.31	NO	19.73	20.02	20.58	20.87	18.88	18.32	18.03	17.47
PLX	39.87	39.95	39.78	NO	40.13	40.57	40.83	41.27	39.43	39.17	38.73	38.47
POW	13.23	13.2	13.27	NO	13.37	13.43	13.57	13.63	13.17	13.03	12.97	12.83
SAB	153.27	153.3	153.23	YES	153.83	154.47	155.03	155.67	152.63	152.07	151.43	150.87
SSI	28.03	28.05	28.02	YES	28.47	28.93	29.37	29.83	27.57	27.13	26.67	26.23
TCB	32.03	32.1	31.97	NO	32.27	32.63	32.87	33.23	31.67	31.43	31.07	30.83
STB	27.92	27.95	27.88	NO	28.23	28.62	28.93	29.32	27.53	27.22	26.83	26.52
TPB	18.67	18.6	18.73	NO	18.93	19.07	19.33	19.47	18.53	18.27	18.13	17.87
VHM	57.83	57.9	57.77	NO	58.37	59.03	59.57	60.23	57.17	56.63	55.97	55.43
VCB	105	105	105	YES	106.4	107.8	109.2	110.6	103.6	102.2	100.8	99.4
VIB	20.48	20.48	20.49	YES	20.62	20.73	20.87	20.98	20.37	20.23	20.12	19.98
VIC	52.07	52.1	52.03	YES	52.53	53.07	53.53	54.07	51.53	51.07	50.53	50.07
VIC	97.3	97.05	97.55	NO	98.3	98.8	99.8	100.3	96.8	95.8	95.3	94.3
VPB	20.83	20.75	20.92	NO	21.17	21.33	21.67	21.83	20.67	20.33	20.17	19.83
VNM	72.57	72.55	72.58	YES	72.83	73.07	73.33	73.57	72.33	72.07	71.83	71.57
VRE	27.95	27.9	28	NO	28.2	28.35	28.6	28.75	27.8	27.55	27.4	27.15
VRE	29.93	29.65	30.22	NO	31.32	32.13	33.52	34.33	29.12	27.73	26.92	25.53

CÁC CỔ PHIẾU CÓ KHỐI LƯỢNG GIAO DỊCH ĐỘT BIẾN

Ticker	Volume	Avg Volume 10 Days	Change %	Daily Returns %
MSB	22,545,100	5,802,290	389	2.72
EIB	13,522,900	5,653,020	239	-3.18
HAR	4,544,900	481,380	944	6.81
SKG	4,460,100	1,103,850	404	-6.94
KVC	3,443,500	801,750	429.5	7.69
NDN	1,988,800	426,730	466	9.43
HHG	1,873,000	710,840	263	12
PVP	1,700,800	309,690	549.19	2.27
TC6	1,514,200	219,320	690	5.43
TVD	1,236,600	433,970	285	1.84
CST	1,129,800	224,620	502.98	1.01
NBC	1,005,900	297,820	338	6.25
DSC	998,000	375,140	266	2.06
MPC	740,300	254,850	290	3.35
TDM	628,800	201,600	312	0
DHM	595,700	114,950	518.23	2.93
THT	571,000	71,970	793	8.73
HID	565,900	165,380	342	6.83
TEG	563,600	189,250	298	5.69
MVC	541,600	90,860	596	12.37
PV2	490,000	159,620	306.98	7.14
TDN	478,500	70,350	680	5.56
PVI	445,800	110,070	405	1.93
SJS	445,000	135,130	329	0.22
VNH	433,100	188,070	230	-6.67
TGG	410,900	153,180	268.25	-2.11
TMS	402,500	22,350	1,801	6.79
MHC	352,900	167,780	210	6.93
CAP	318,100	17,340	1,834	9.87
ITD	303,100	49,710	610	-0.85
BCE	293,100	103,780	282	0.99
BMC	275,700	41,280	668	6.83
DBD	223,000	102,180	218	3.21
DCL	209,500	95,390	220	3.82
LBM	209,300	22,130	946	-2.14
PTC	206,500	72,640	284	4.57
BSH	182,000	270	67,407	-0.97
HLC	134,000	12,660	1,058	9.73
HTP	112,500	48,610	231	9.72
FUEMAVND	100,100	590	16,966	0.87

- Resistance và Support: Là các hỗ trợ và kháng cự trong ngày của cổ phiếu. Nhà đầu tư khi mua bán thì cần theo các vùng giá hỗ trợ hay kháng cự.
- Pivot: Là nơi xác nhận xu hướng đảo chiều của cổ phiếu.

- Lưu ý: MSB, EIB, HAR, SKG... bùng nổ khối lượng giao dịch

DANH MỤC CỔ PHIẾU ĐÁNG QUAN TÂM VÀO NGÀY MAI

Ngày khuyến nghị	Mã CK	Khuyến nghị hành động	Giá mua/bán	Hiệu suất sinh lời	Ghi chú
14-Jul	VIX	Mua	≤ 12.8	10% -20%	Mô hình hai đáy ngắn hạn/Mô hình cốc tay cầm trung hạ/Nên khi mua điều chỉnh kiểm tra lại đỉnh cũ 12.3/Cổ phiếu đầu cơ cao
14-Jul	HSG	Mua thêm	≤ 18	10% -20%	Mô hình Rally - Base - Rally/Cổ phiếu đang có dấu hiệu cải thiện độ dốc tăng giá/Uớc tính Q3/2023 niên độ HSG sẽ lãi 200 tỷ

Các lưu ý cần chú ý:

- Hôm nay chúng tôi **KHÔNG** mở mua cổ phiếu mới nào.
- VN-Index đang ở vùng quá mua, không loại trừ hiệu ứng chốt lời đồng loạt có thể xuất hiện;
- Vùng giá kháng cự tiềm năng là vùng 1,200 - 1,222 điểm;
- Điểm sáng hôm nay chúng tôi thấy dòng tiền trở lại nhóm cổ phiếu có tính chất dẫn dắt nhóm đầu cơ cao như GEX, VPG..
- Chúng tôi cho rằng nhà đầu tư nên thận trọng. Việc mở mua mới chỉ nên tập trung ở nhóm có kết quả kinh doanh tốt và còn những cổ phiếu có tính đầu cơ cao nên hạn chế mua đuổi giá cao. Xác suất thua lỗ của thị trường theo chu kỳ T+ đang cao hơn và đây là rủi ro cần lưu ý.
- Ngày mai là ngày tái cân bằng ETF.

Tin tức kinh tế, vĩ mô

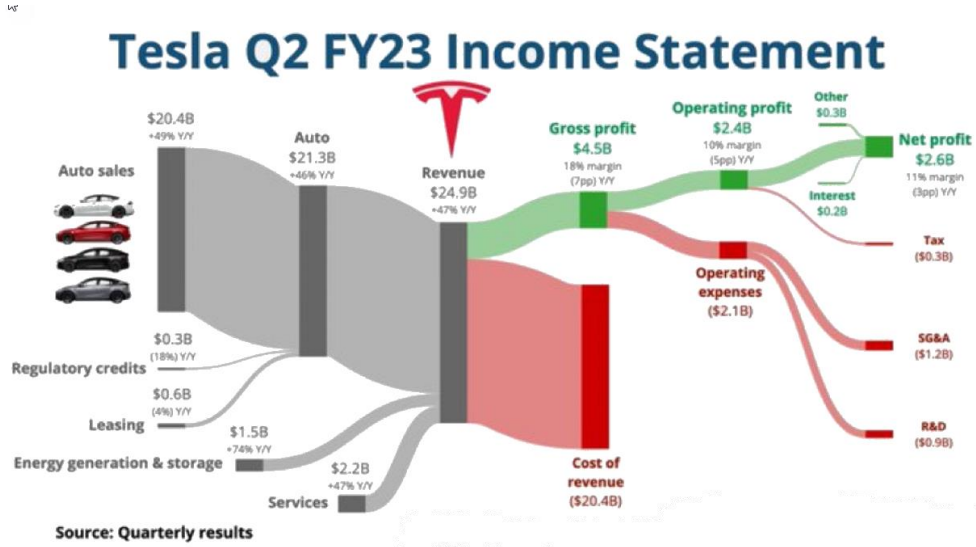
- Thị trường ngoại tệ: Phiên 19/07, NHNN niêm yết tỷ giá trung tâm ở mức 23.704 VND/USD, giảm 10 đồng so với phiên trước đó. Tỷ giá mua giao ngay được giữ nguyên niêm yết ở mức 23.400 VND/USD; tỷ giá bán giao ngay được niêm yết ở mức 24.839 VND/USD, thấp hơn 50 đồng so với trần tỷ giá. Trên thị trường LNH, tỷ giá chốt phiên ở mức 23.636 VND/USD, tăng nhẹ 01 đồng so với phiên 18/07. Tỷ giá trên thị trường tự do giảm 30 đồng ở chiều mua vào và 40 đồng ở chiều bán ra, giao dịch tại 23.630 VND/USD và 23.660 VND/USD.
- Thị trường tiền tệ LNH: Ngày 19/07, lãi suất chào bình quân LNH VND giảm trở lại 0,01 – 0,18 đpt ở tất cả các kỳ hạn từ 1M trở xuống so với phiên trước đó, cụ thể: ON 0,39%; 1W 0,60%; 2W 0,89% và 1M 2,11%. Lãi suất chào bình quân LNH USD tăng 0,01 – 0,03 đpt ở tất cả các kỳ hạn; giao dịch tại: ON 4,88%; 1W 4,94%; 2W 5,02%, 1M 5,19%. Lợi suất TPCP trên thị trường thứ cấp tiếp tục giảm ở tất cả các kỳ hạn, cụ thể: 3Y 1,79%; 5Y 1,92%; 7Y 2,20%; 10Y 2,47%; 15Y 2,71%.
- Nghiệp vụ thị trường mở: Hôm qua, trên kênh cầm cố, NHNN chào thầu 3.000 tỷ đồng với kỳ hạn 07 ngày, lãi suất giữ ở mức 4,0%. Phiên chào này không có khối lượng trúng thầu và không còn khối lượng lưu hành trên kênh cầm cố. NHNN tiếp tục không chào thầu tín phiếu.

Các thức chốt lời và dừng lỗ

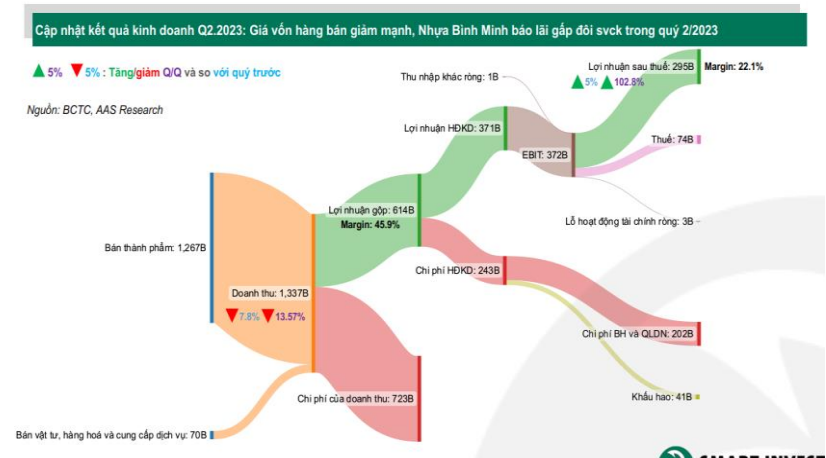
- Các mã trong danh mục chúng tôi khuyến nghị khi đạt hiệu suất sinh lời kỳ vọng nhà đầu tư có thể chốt lời hoặc đặt Trailing Stop (Các lệnh duy trì mức lãi mong muốn để đảm bảo tỷ lãi khi thị trường đảo chiều sau khi đã có lãi đạt kỳ vọng và để tài khoản nuôi lãi chạy).
- Nguyên tắc dừng lỗ. Nhà đầu tư có thể lựa chọn các nguyên tắc dừng lỗ sau tùy theo quan điểm lựa chọn:
- Đặt mức dừng lỗ bằng ½ mức lợi nhuận trung bình mà mình kiếm được hàng năm;
- Đặt mức dừng lỗ theo điểm “Uncle”: Ngưỡng mà bản thân không thể chịu đựng được;
- Đặt mức dừng lỗ 10% ;

BIỂU ĐỒ TRONG NGÀY

Cập nhật KQKD Q2/2023 của TESLA



Cập nhật KQKD Q2/2023 của BMP



TTCK MỸ: Vai đầu vai đảo ngược cho chỉ số Dow Jones

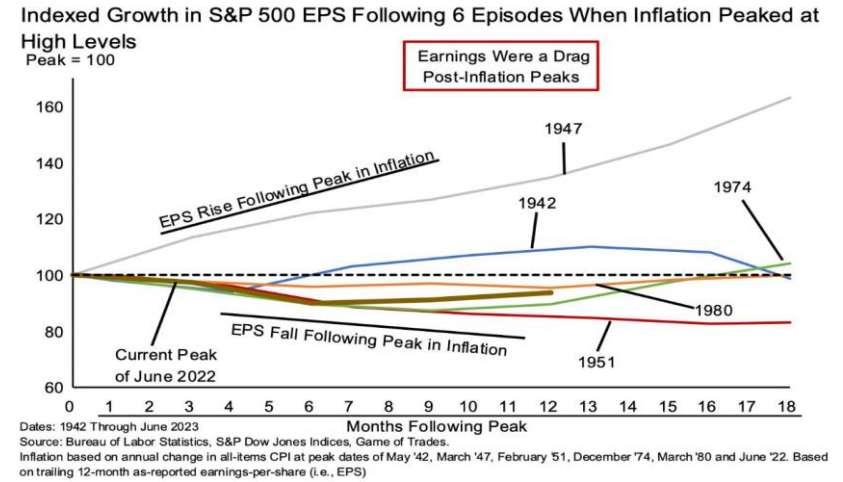
Cổ phiếu ngân hàng đã thiết lập mẫu hình vai đầu vai đảo chiều ở đáy



Chỉ số công nghiệp Dow Jones cũng đã xác nhận mẫu hình vai đầu vai đảo chiều ở đáy

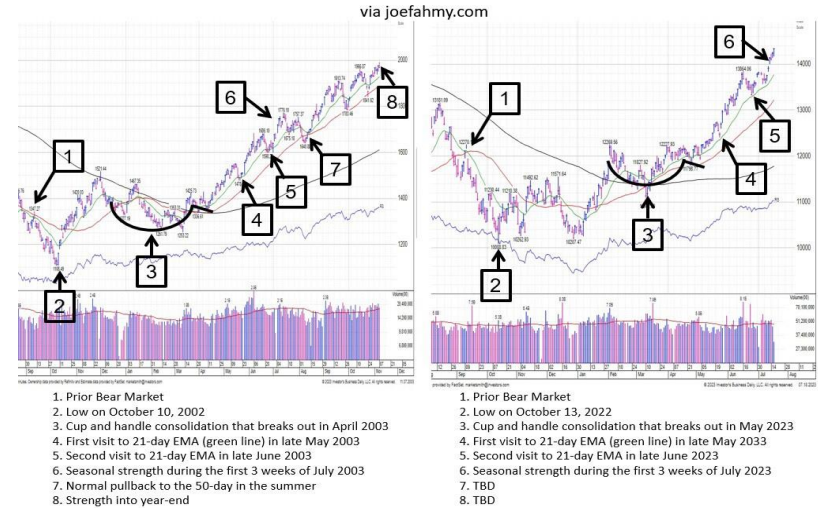


Lợi nhuận thường suy giảm khi lạm phát yếu ?



Nasdaq đang ở vị trí số 6 như năm 2003

2003 Nasdaq Composite vs. 2023 Nasdaq Composite



Kết luận: Dự báo tôi nay các chỉ số sẽ tăng điềm.

KHUYẾN CÁO SỬ DỤNG

(*)Bản quyền: Bản tin này được bảo vệ bản quyền Công ty Cổ phần Chứng Khoán Smart Invest bởi luật pháp Việt Nam và các luật lệ, công ước khác Mọi hình thức sao chép, tái bản, sử dụng trên các phương tiện truyền thông đối với Bản tin này cần được sự đồng thuận của Công ty cổ phần chứng khoán Smart Invest

Tuyên bố miễn trách nhiệm: Những dữ liệu trong Bản tin này được dựa trên và dẫn xuất từ những nguồn thông tin đại chúng và được cho là đáng tin cậy; tuy nhiên chúng tôi không bảo đảm và cam kết về tính chính xác và thích hợp của các thông tin đó đối với mọi đối tượng người dùng Dữ liệu trong Bản tin có thể thay đổi mà không cần báo trước Bản tin được viết cho mục đích cung cấp thông tin, không bao gồm bất cứ một khuyến nghị mua bán nào hướng tới mọi loại công cụ tài chính và cam kết trong bất kỳ chiến lược giao dịch nào Công ty cổ phần chứng khoán Smart Invest miễn trách đối với mọi hình thức hiểu và sử dụng Bản tin.



CÔNG TY CP CHỨNG KHOÁN SMART INVEST

Trung tâm nghiên cứu và phân tích

TRỤ SỞ CHÍNH:

Toà nhà Smart Invest, Số 222 Nguyễn Lương Bằng, P.Quang Trung , Q. Đống Đa, TP. Hà Nội

Tel: 0243 – 5739779

Fax: 0243 – 5739769