

MARKET INSIGHTS REPORTS

20/06/2023

**DÒNG TIỀN QUAY TRỞ LẠI BẤT ĐỘNG SẢN VÀ
ĐẦU TƯ CÔNG**



NHỊP ĐẬP THỊ TRƯỜNG

VN-Index đóng cửa giao dịch tạo thành mẫu hình giao dịch “Long White Candle”. Khối lượng giao dịch giảm và nằm dưới mức trung bình 20 ngày. Giá tăng khối lượng giao dịch giảm không phải là tín hiệu kỹ thuật tốt.

Các điểm cần lưu ý: (i) VN-Index đã vượt kháng cự động MA(200) ngày. Đây là tín hiệu tốt về mặt kỹ thuật. Lần gần nhất khi vượt lên trên đường này, VN-Index có đã đợt Uptrend tăng giá 2 năm. (ii) Mẫu hình Failure Swing đang hình thành và theo quan điểm của chúng tôi có lẽ vùng kháng cự 1,130 – 1,150 sẽ cần nhiều thời gian hơn để chinh phục thành công. Đây cũng là điều bình thường. (iv) Mốc hỗ trợ 1,080 điểm được coi là mốc hỗ trợ mạnh nếu thị trường điều chỉnh. Đây là vùng giá VN-Index cần phải kiểm định lại khi đã chinh phục kháng cự động MA(200) bằng một khoảng trống giá. Việc lấp lại khoảng trống giá cũng là mô hình kỹ thuật thường thấy. (v) Về cơ bản, tuần này mức sinh lợi trên thị trường sẽ giảm đi và nhà đầu tư nếu mua hưng phấn có thể phải chịu lỗ sau chu kỳ T+ đặc biệt ở nhóm cổ phiếu thị giá vừa và nhỏ. (vi) Mặc dù phiên hôm nay thị trường tăng điểm nhưng cũng còn quá sớm để khẳng định chu kỳ điều chỉnh đã kết thúc.

Theo phương pháp phân tích “Price Action” với VN30 chúng ta có 05 mã cho tín hiệu mua, 07 mã cho tín hiệu bán, 18 mã cho tín hiệu đi ngang. GVR, STB, CTG, FPT... cho tín hiệu tích cực.

Theo thống kê định lượng, với mẫu hình hôm nay thì phiên giao dịch tiếp theo, VN-Index có xác suất tăng điểm là 50% và 33.33% giá đóng cửa cao hơn giá mở cửa. Thống kê cho thấy chỉ số sẽ giao dịch giằng co không rõ xu hướng tăng hay giảm với giá đóng cửa thấp hơn giá mở cửa. Hỗ trợ là 1,080 điểm và kháng cự là 1,130 điểm.

Hỗ trợ và kháng cự cổ phiếu trong ngày (EOD)

Các cổ phiếu có khối lượng giao dịch đột biến trong ngày

Danh mục cổ phiếu đáng quan tâm vào ngày mai

Biểu đồ trong ngày:

- Các tỷ phú giàu nhất châu Á;

TTCK Mỹ: Dự báo các chỉ số tiếp tục điều chỉnh giảm.

CHUYỂN ĐỘNG THỊ TRƯỜNG

THỊ TRƯỜNG TRONG NGÀY



ĐỘ RỘNG THỊ TRƯỜNG

HOSE

Tổng số cổ phiếu giao dịch	486
Số cổ phiếu không có giao dịch	27
Số cổ phiếu tăng giá	298 / 58.09%
Số cổ phiếu giảm giá	127 / 24.76%
Số cổ phiếu giữ nguyên giá	88 / 17.15%

HNX

Tổng số cổ phiếu giao dịch	236
Số cổ phiếu không có giao dịch	96
Số cổ phiếu tăng giá	119 / 35.84%
Số cổ phiếu giảm giá	56 / 16.87%
Số cổ phiếu giữ nguyên giá	157 / 47.29%

UPCOM

Tổng số cổ phiếu giao dịch	355
Số cổ phiếu không có giao dịch	510
Số cổ phiếu tăng giá	168 / 19.42%
Số cổ phiếu giảm giá	109 / 12.60%
Số cổ phiếu giữ nguyên giá	588 / 67.98%

GIAO DỊCH NHÀ ĐẦU TƯ NƯỚC NGOÀI

HOSE

	Mua	Bán	Mua-Bán
Khối lượng	29,485,031	38,950,471	-9,465,440
% KL toàn thị trường	4,24%	5,60%	
Giá trị	827,68 tỷ	1236,12 tỷ	-408,44 tỷ
% GT toàn thị trường	7,37%	11,01%	

HNX

	Mua	Bán	Mua-Bán
Khối lượng	1,624,660	1,591,968	32,692
% KL toàn thị trường	2,01%	1,97%	
Giá trị	31,38 tỷ	57,69 tỷ	-26,30 tỷ
% GT toàn thị trường	3,12%	5,73%	

UPCOM

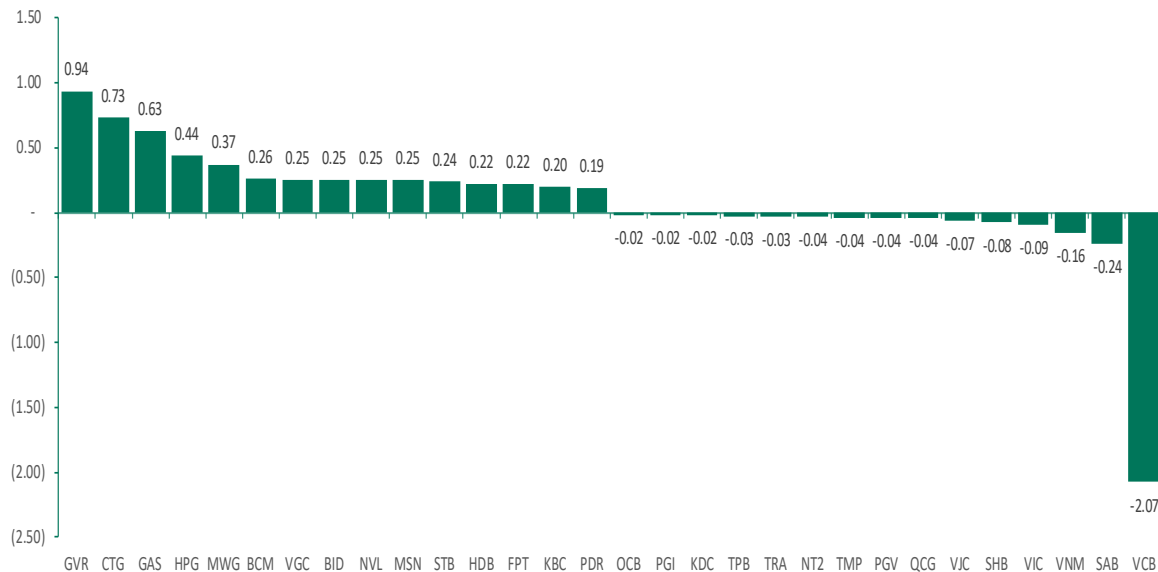
	Mua	Bán	Mua-Bán
Khối lượng	325,915	474,600	-148,685
% KL toàn thị trường	0,42%	0,61%	
Giá trị	13,32 tỷ	20,10 tỷ	-6,78 tỷ
% GT toàn thị trường	2,44%	3,68%	

CHUYỂN ĐỘNG THỊ TRƯỜNG (TT)

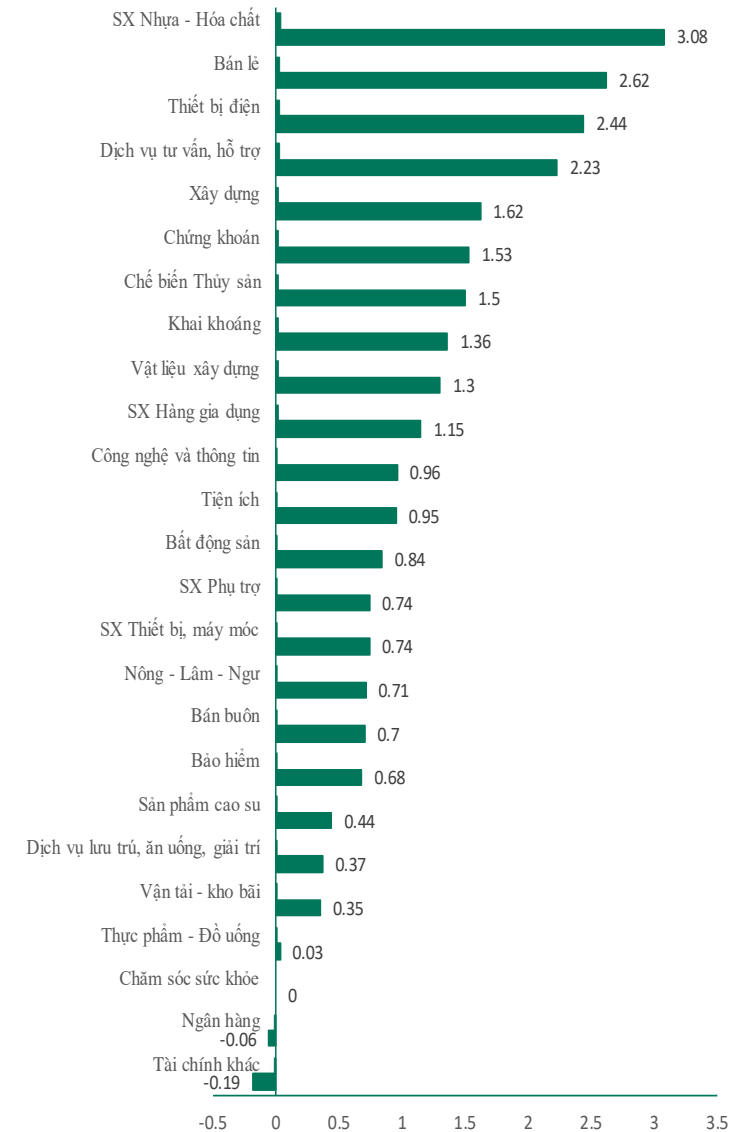
TÓP 10 VỐN HÓA

STT	Mã CK	KL	Giá	Thay đổi	P/E	P/B	EPS	Vốn hóa
1	VCB	1,781,600	99,900	-1,800 (-1.77%)	17.16	3.27	5,821	472,778
2	VHM	984,300	55,100	100 (0.18%)	8.32	1.50	6,621	239,926
3	BID	812,700	43,500	200 (0.46%)	13.92	2.00	3,125	220,046
4	VIC	1,464,500	52,000	-100 (-0.19%)	21.97	1.46	2,367	198,325
5	GAS	508,200	96,500	1,300 (1.37%)	12.62	2.86	7,649	184,696
6	CTG	2,781,600	29,200	600 (2.1%)	8.36	1.24	3,491	140,328
7	HPG	14,608,300	23,650	300 (1.28%)	16.29	1.43	1,452	137,520
8	VNM	2,963,000	65,500	-300 (-0.46%)	18.03	3.97	3,632	136,892
9	VPB	14,470,100	19,500	50 (0.26%)	7.17	1.25	2,718	130,907
10	TCB	2,084,400	32,150	50 (0.16%)	5.62	0.96	5,725	113,079

TÓP CÁC CỔ PHIẾU ẢNH HƯỞNG TỚI CHỈ SỐ VN-INDEX



TĂNG GIẢM CHỈ SỐ NGÀNH TRONG NGÀY



TTCK VIỆT NAM: Dòng tiền quay trở lại bất động sản và đầu tư công

Góc nhìn giao dịch thị trường

Chỉ số VN-Index đóng cửa tăng 6.32 điểm (+ 0.57%) trong ngày hôm nay. Hôm nay có vài điểm đáng lưu ý như sau:

(1) Sản xuất nhựa hóa chất, bán lẻ, thiết bị điện, dịch vụ tư vấn hỗ trợ, xây dựng, chứng khoán, chế biến thủy sản, khai khoáng, vật liệu xây dựng... là nhóm tăng giá nhiều nhất trên sàn trong ngày. Đà tăng được dẫn dắt bởi các cổ phiếu như GVR, DGC, DCM, DPM, PHR, MWG, FRT, VGC, HAX, GEX, SAM, RAL, TV2, KPF, SDA, HBC, LCG, VCG, FCN, HHV, CII, SHS, VCI, VND, SSI, VIX, PVS, PVD, PVB, PVC, HSG, NKG, HPG ... Các điểm cần lưu ý ở những nhóm ngành này:

(i) CII tăng giá trong ngày:

- ✓ Mẫu hình nền giao dịch là “White Opening Marubozu”;
- ✓ Failure Swing giúp CII xác lập đáy của chu kỳ tạo nền giá của CII;
- ✓ Kháng cự hiện tại là vùng giá 18.6 – Vượt kháng cự này CII có thể trở lại đà tăng giá mới;
- ✓ Dải băng chưa mở ra hỗ trợ giá lên;
- ✓ Xác suất tăng giá ngày mai là 53%;

(ii) HHV tăng giá trong ngày:

- ✓ Mẫu hình nền giao dịch là “LongWhite Candle”;
- ✓ Giá thiết lập mốc cao mới kể từ ngày 16/11/2022;
- ✓ Cổ phiếu đang trong sóng 5 tăng giá với mục tiêu giá từ 17 – 20;
- ✓ Dải băng mở ra hỗ trợ giá lên;
- ✓ Các thông tin về các gói thầu xây dựng hạ tầng mới hỗ trợ đà tăng của nhóm này;
- ✓ Xác suất giảm giá ngày mai là 52%;

(iii) VCG tăng giá trong ngày:

- ✓ Mẫu hình nền giao dịch là “White Opening Marubozu”;
- ✓ Giá thiết lập mốc cao mới kể từ đáy tháng 11/2022;
- ✓ Cổ phiếu vượt kháng cự 20.5 để xác định chu kỳ đáy tăng giá mới;
- ✓ Kháng cự ngắn hạn là 22.3;
- ✓ Xác suất giảm giá ngày mai là 52%;

(2) Tài chính khác, ngân hàng ... là nhóm giảm giá nhiều nhất trong ngày. Đà giảm được dẫn dắt IPA, VCB, TPB, SHB, OCB... Các điểm cần lưu ý ở những nhóm ngành này:

(i) VCB điều chỉnh giảm giá trong ngày:

- ✓ Mẫu hình nền giao dịch là “Long Black Candle”;
- ✓ Giá chạm mục tiêu sóng 5 như chúng tôi từng chia sẻ và bắt đầu điều chỉnh;

- ✓ Hỗ trợ ngắn hạn là 97;
- ✓ Xu hướng hiện tại chưa có mẫu hình giá mới – Do vậy chúng ta cần chờ thời gian;
- ✓ Xác suất giảm giá ngày mai là 50%;

(ii) SHB giảm giá trong ngày:

- ✓ Mẫu hình nền giao dịch là “Long Black Candle”;
- ✓ Giá vận động theo mẫu hình Rising Wedge với phân kỳ âm cảnh báo sự đảo chiều. Về cơ bản đây là mẫu hình tiêu cực dù chưa có xác nhận giá xuống;
- ✓ Hỗ trợ ngắn hạn là vùng giá 11.8 – Theo xu hướng hiện tại, SHB có thể mất nhiều thời gian để giao dịch tạo nền giá trước khi tăng giá trở lại;
- ✓ Xác suất giảm giá ngày mai là 66%;

(3) Bất động sản giao dịch tốt trong ngày hôm nay với hàng loạt mã tăng mạnh như NTL, LDG, ITC, DXG... Các điểm cần lưu ý nhóm ngành này:

(i) NTL tăng giá trong ngày:

- ✓ Mẫu hình nền giao dịch là “White Opening Marubozu”;
- ✓ Giá thiết lập mốc cao mới kể từ tháng 11/2022;
- ✓ RSI(14) vượt kháng cự và phá vỡ mẫu hình phân kỳ âm là tín hiệu tốt;
- ✓ Kháng cự hiện tại là vùng giá 25.5;
- ✓ Xác suất tăng giá ngày mai là 56%;

(ii) DXG tăng giá trong ngày:

- ✓ Mẫu hình nền giao dịch là “White Opening Marubozu”;
- ✓ Giá vận động trong một khung giá hẹp với dải băng chưa mở ra. Chúng ta chưa có sự xác nhận tăng giá mạnh;
- ✓ RSI(14) vẫn còn tiềm ẩn phân kỳ âm cảnh báo sự đảo chiều;
- ✓ Giá tăng kèm theo sự gia tăng của khối lượng cũng là tín hiệu tốt;
- ✓ Kháng cự là vùng giá 16.6;
- ✓ Xác suất tăng giá ngày mai là 55%;

(4) DBC cũng là mã riêng lẻ giao dịch tốt trong ngày khi thiết lập mốc cao mới:

- ✓ Mẫu hình nền giao dịch là “Hanging Man”;
- ✓ Giá tăng bám biên dải băng là tín hiệu tốt;
- ✓ Mô hình giá vận động trung hạn là Three Rising Valleys (3RV) với mục tiêu giá là 27.85 – Xu hướng tăng giá vẫn rất mạnh;
- ✓ Giá thị trường tăng mạnh trở lại là thông tin hỗ trợ mạnh với đà tăng giá của DBC;
- ✓ Xác suất tăng giá ngày mai là 53%;

Phân tích kỹ thuật

VN-Index đóng cửa giao dịch tạo thành mẫu hình giao dịch “Long White Candle”. Khối lượng giao dịch giảm và nằm dưới mức trung bình 20 ngày. Giá tăng khối lượng giao dịch giảm không phải là tín hiệu kỹ thuật tốt.

Các điểm cần lưu ý: (i) VN-Index đã vượt kháng cự động MA(200) ngày. Đây là tín hiệu tốt về mặt kỹ thuật. Lần gần nhất khi vượt lên trên đường này, VN-Index có đã đợt Uptrend tăng giá 2 năm. (ii) Mẫu hình Failure Swing đang hình thành và theo quan điểm của chúng tôi có lẽ vùng kháng cự 1,130 – 1,150 sẽ cần nhiều thời gian hơn để chinh phục thành công. Đây cũng là điều bình thường. (iv) Mốc hỗ trợ 1,080 điểm được coi là mốc hỗ trợ mạnh nếu thị trường điều chỉnh. Đây là vùng giá VN-Index cần phải kiểm định lại khi đã chinh phục kháng cự động MA(200) bằng một khoảng trống giá. Việc lấp lại khoảng trống giá cũng là mô hình kỹ thuật thường thấy. (v) Về cơ bản, tuần này mức sinh lợi trên thị trường sẽ giảm đi và nhà đầu tư nếu mua hưng phấn có thể phải chịu lỗ sau chu kỳ T+ đặc biệt ở nhóm cổ phiếu thị giá vừa và nhỏ. (vi) Mặc dù phiên hôm nay thị trường tăng điểm nhưng cũng còn quá sớm để khẳng định chu kỳ điều chỉnh đã kết thúc.

Theo phương pháp phân tích “Price Action” với VN30 chúng ta có 05 mã cho tín hiệu mua, 07 mã cho tín hiệu bán, 18 mã cho tín hiệu đi ngang. GVR, STB, CTG, FPT...cho tín hiệu tích cực.

Theo thống kê định lượng, với mẫu hình hôm nay thì phiên giao dịch tiếp theo, VN-Index có xác suất tăng điểm là 50% và 33.33% giá đóng cửa cao hơn giá mở cửa. Thống kê cho thấy chỉ số sẽ giao dịch giằng co không rõ xu hướng tăng hay giảm với giá đóng cửa thấp hơn giá mở cửa. Hỗ trợ là 1,080 điểm và kháng cự là 1,130 điểm.

Biểu đồ kỹ thuật chỉ số VN-Index



Đồ thị cổ phiếu CII



Biểu đồ cổ phiếu HHV



HỖ TRỢ VÀ KHÁNG CỰ CỎ PHIẾU TRONG NGÀY

Ticker	Pivot	BC	TC	NarrowRange	R1	R2	R3	R4	S1	S2	S3	S4
HNX30	431.81	430.58	433.05	NO	436.77	439.24	444.2	446.67	429.34	424.38	421.91	416.95
HNINDEX	227.91	227.49	228.34	NO	229.63	230.48	232.2	233.05	227.06	225.34	224.49	222.77
UPINDEX	84.69	84.62	84.75	YES	84.97	85.13	85.41	85.57	84.53	84.25	84.09	83.81
VN30	1101.7	1100.5	1103	NO	1108.1	1111.9	1118.2	1122	1097.9	1091.6	1087.8	1081.4
VNINDEX	1108.8	1107.3	1110.3	NO	1115	1118.3	1124.5	1127.7	1105.5	1099.3	1096.1	1089.8
VNXALL	1733	1730.2	1735.7	NO	1743.9	1749.4	1760.3	1765.8	1727.5	1716.6	1711.1	1700.2
VN30F1M	1096.7	1095.1	1098.4	NO	1103.3	1106.6	1113.2	1116.5	1093.4	1086.8	1083.5	1076.9
VN30F1Q	1087.7	1086.5	1088.8	NO	1092.3	1094.7	1099.3	1101.7	1085.3	1080.7	1078.3	1073.7
VN30F2M	1092.7	1091.6	1093.9	NO	1097.4	1099.7	1104.4	1106.7	1090.4	1085.7	1083.4	1078.7
VN30F2Q	1080.1	1078.9	1081.4	NO	1085.1	1087.5	1092.5	1094.9	1077.7	1072.7	1070.3	1065.3
BID	43.38	43.33	43.44	NO	43.62	43.73	43.97	44.08	43.27	43.03	42.92	42.68
BVH	43.83	43.75	43.92	NO	44.17	44.33	44.67	44.83	43.67	43.33	43.17	42.83
CTG	28.98	28.88	29.09	NO	29.42	29.63	30.07	30.28	28.77	28.33	28.12	27.68
GVR	18.53	18.4	18.67	NO	19.07	19.33	19.87	20.13	18.27	17.73	17.47	16.93
FPT	85.33	85.25	85.42	YES	85.97	86.43	87.07	87.53	84.87	84.23	83.77	83.13
GAS	95.93	95.65	96.22	NO	97.07	97.63	98.77	99.33	95.37	94.23	93.67	92.53
HDB	18.53	18.45	18.62	NO	18.87	19.03	19.37	19.53	18.37	18.03	17.87	17.53
HPG	23.53	23.47	23.59	NO	23.77	23.88	24.12	24.23	23.42	23.18	23.07	22.83
KDH	30.5	30.45	30.55	NO	30.8	31	31.3	31.5	30.3	30	29.8	29.5
MBB	19.58	19.55	19.62	NO	19.72	19.78	19.92	19.98	19.52	19.38	19.32	19.18
MWG	42.2	42.05	42.35	NO	42.8	43.1	43.7	44	41.9	41.3	41	40.4
NVL	14.35	14.27	14.42	NO	14.7	14.9	15.25	15.45	14.15	13.8	13.6	13.25
MSN	74.93	74.8	75.07	NO	75.57	75.93	76.57	76.93	74.57	73.93	73.57	72.93
PDR	16.82	16.63	17.01	NO	17.58	17.97	18.73	19.12	16.43	15.67	15.28	14.52
PLX	37.23	37.25	37.22	YES	37.47	37.73	37.97	38.23	36.97	36.73	36.47	36.23
POW	13.57	13.55	13.58	NO	13.68	13.77	13.88	13.97	13.48	13.37	13.28	13.17
SAB	155.77	156	155.53	NO	156.33	157.37	157.93	158.97	154.73	154.17	153.13	152.57
SSI	25.53	25.45	25.62	NO	26.12	26.53	27.12	27.53	25.12	24.53	24.12	23.53
TCB	32.12	32.1	32.13	YES	32.28	32.42	32.58	32.72	31.98	31.82	31.68	31.52
STB	29.07	28.98	29.16	NO	29.43	29.62	29.98	30.17	28.88	28.52	28.33	27.97
TPB	18.25	18.25	18.25	YES	18.35	18.45	18.55	18.65	18.15	18.05	17.95	17.85
VHM	55.1	55.1	55.1	YES	55.7	56.3	56.9	57.5	54.5	53.9	53.3	52.7
VCB	100.27	100.45	100.08	NO	100.73	101.57	102.03	102.87	99.43	98.97	98.13	97.67
VIB	23.27	23.25	23.28	YES	23.43	23.57	23.73	23.87	23.13	22.97	22.83	22.67
VJC	95.33	95.45	95.22	NO	95.87	96.63	97.17	97.93	94.57	94.03	93.27	92.73
VIC	52.13	52.2	52.07	NO	52.37	52.73	52.97	53.33	51.77	51.53	51.17	50.93
VPB	19.43	19.4	19.47	NO	19.62	19.73	19.92	20.03	19.32	19.13	19.02	18.83
VRE	26.65	26.65	26.65	YES	26.75	26.85	26.95	27.05	26.55	26.45	26.35	26.25
VNM	65.63	65.7	65.57	NO	65.77	66.03	66.17	66.43	65.37	65.23	64.97	64.83
VRE	29.93	29.65	30.22	NO	31.32	32.13	33.52	34.33	29.12	27.73	26.92	25.53

- Resistance và Support: Là các hỗ trợ và kháng cự trong ngày của cổ phiếu. Nhà đầu tư khi mua bán thì căn theo các vùng giá hỗ trợ hay kháng cự.
- Pivot: Là nơi xác nhận xu hướng đảo chiều của cổ phiếu.

CÁC CỔ PHIẾU CÓ KHỐI LƯỢNG GIAO DỊCH ĐỘT BIẾN

Ticker	Volume	AvgVolume 10 Days	Change %	Daily Returns %
CII	24,098,300	10,076,420	239	6.94
NTL	2,740,200	997,170	275	6.9
LGM	2,202,500	40,780	5,401	0
ADS	1,464,800	727,950	201	1.67
PVG	853,400	359,120	237.64	9.18
HNM	646,500	91,500	707	10.78
DHM	463,900	84,720	548	2.3
DSC	294,700	138,170	213.29	1.38
CNG	253,600	63,140	402	3.86
VSE	153,000	33,670	454	11.94
VCM	113,300	13,970	811.02	2.11
DAD	68,100	5,780	1,178	9.71
TKG	66,500	16,460	404	0.74
LPT	54,400	10,250	531	1.22
SID	46,900	21,890	214	-2.44
HTP	43,100	16,500	261.21	0
AST	35,400	6,340	558	-1.5
VTR	34,200	15,870	216	0
PGI	30,100	4,220	713	-2.6
L62	27,100	2,890	938	2.7
BLT	26,600	2,320	1146.55	2.5
HPD	25,400	4,180	608	0
SGN	24,800	10,530	236	-0.14
GTA	23,300	5,240	445	-1.37
CBS	22,500	5,120	439	6.47
SEP	20,100	1,060	1896.23	9.64
ANT	20,100	2,860	703	0.71
VCP	19,600	2,230	879	0.37
TTC	19,200	2,560	750	0
PCF	19,200	6,510	295	11.11
TOT	17,400	2,430	716	3.08
PJC	16,900	100	16,900	9.95
DNP	16,600	690	2,406	8.7
NNC	15,400	7,420	208	-0.27
APF	15,000	3,600	417	-1.54
PLA	12,900	6,020	214	-2.7
OPC	12,400	4,400	282	0
SZL	12,000	2,380	504	0
PCT	10,900	2,470	441	-1.35
POS	10,500	1,620	648	0

- Lưu ý: CII, NTL, ADS, PVG... bùng nổ khối lượng giao dịch;

DANH MỤC CỔ PHIẾU ĐÁNG QUAN TÂM VÀO NGÀY MAI

Ngày khuyến nghị	Mã CK	Khuyến nghị hành động	Giá mua/bán	Hiệu suất sinh lời	Ghi chú
20-Jun	CII	Mua	≤ 19.2	10 % - 20%	Buy Kumo Break Out
20-Jun	HHV	Mua	≤ 15.5	11 % - 20%	Buy Kumo Break Out

Các lưu ý cần chú ý:

- Hôm nay chúng tôi **MỞ MUA 02 CỔ PHIẾU**.

Dự báo về xu hướng

- Thị trường tiến vào khu vực kháng cự mạnh 1,130 – 1,150 điểm và RSI(14) ở quá mua nếu có điều chỉnh về điểm số cũng là bình thường;
- Thị trường có thể bước vào pha điều chỉnh tích lũy và có lẽ chúng ta mất nhiều thời gian hơn pha điều chỉnh tích lũy quanh khu vực 1,080;
- Hỗ trợ 1,080 là mốc hỗ trợ nhiều ý nghĩa bởi đây là khoảng trống giá khi VN-Index vượt lên trên đường MA(200) và việc lấp lại khoảng trống giá rồi tăng trở lại sẽ tạo xu hướng đi lên vững chắc hơn cho thị trường chứng khoán.
- Giá thịt lợn hơi đang tăng trở lại có thể giúp DBC sớm vượt mốc kháng cự 21 – Đây là dạng cổ phiếu Turn Arounds mà chúng tôi từng đề cập;
- Nhóm bất động sản giao dịch tốt trong ngày.
- Giao dịch của nhóm đầu tư công có thể mạnh dần khi phá vỡ nền giá giai đoạn qua;

Tin tức kinh tế, vĩ mô:

- Thị trường ngoại tệ: Phiên 19/06, NHNN niêm yết tỷ giá trung tâm ở mức 23.697 VND/USD, giảm mạnh 14 đồng so với phiên cuối tuần trước. Tỷ giá mua giao ngay được giữ nguyên niêm yết ở mức 23.400 VND/USD; tỷ giá bán giao ngay được niêm yết ở mức 24.831 VND/USD, thấp hơn 50 đồng so với trần tỷ giá. Trên thị trường LNH, tỷ giá chốt phiên với mức 23.526 VND/USD, tăng 06 đồng so với phiên 16/06. Tỷ giá trên thị trường tự do giảm 15 đồng ở chiều mua vào trong khi tăng 05 đồng ở chiều bán ra, giao dịch tại 23.500 VND/USD và 23.570 VND/USD.
- Nghiệp vụ thị trường mở: Hôm qua, trên kênh cầm cố, NHNN chào thầu ở hai kỳ hạn 07 ngày và 28 ngày, khối lượng 10.000 tỷ đồng/kỳ hạn đều với lãi suất giữ ở mức 4,0%. Không có khối lượng trúng thầu ở cả 2 kỳ hạn; không có đáo hạn trong phiên hôm qua. Như vậy, khối lượng lưu hành trên kênh cầm cố giữ ở mức 293,83 tỷ đồng. NHNN tiếp tục không chào thầu tín phiếu NHNN.

Các thức chốt lời và dừng lỗ

- Các mã trong danh mục chúng tôi khuyến nghị khi đạt hiệu suất sinh lời kỳ vọng nhà đầu tư có thể chốt lời hoặc đặt Trailing Stop (Các lệnh duy trì mức lãi mong muốn để đảm bảo tỷ lãi khi thị trường đảo chiều sau khi đã có lãi đạt kỳ vọng và đề tài khoản nuôi lãi chạy).
- Nguyên tắc dừng lỗ. Nhà đầu tư có thể lựa chọn các nguyên tắc dừng lỗ sau tùy theo quan điểm lựa chọn:
- Đặt mức dừng lỗ bằng ½ mức lợi nhuận trung bình mà mình kiếm được hàng năm;
- Đặt mức dừng lỗ theo điểm “Uncle”: Ngưỡng mà bản thân không thể chịu đựng được;
- Đặt mức dừng lỗ 10% ;

BIỂU ĐỒ TRONG NGÀY

Các tỷ phú giàu nhất châu Á

Theo Danh sách tỷ phú thời gian thực của Forbes, tính đến ngày 19/6, Mukesh Ambani là người giàu nhất châu Á với giá trị tài sản ròng 91,4 tỷ USD. Ambani là chủ tịch của Reliance Industries Limited, một tập đoàn không chỉ tập trung vào hóa dầu mà còn cả dệt may và viễn thông. Anh đứng thứ 11 trong danh sách toàn cầu của Forbes, đứng đầu là Elon Musk (Tesla, SpaceX, Twitter) với 236,9 tỷ USD, Bernard Arnault & family (LVMH) với 231,9 tỷ USD và Larry Ellison (Oracle) với 156,2 tỷ USD.

Ở vị trí thứ hai - kém khoảng 27 tỷ USD - là Zhong Shanshan, 68 tuổi, với giá trị tài sản ròng 64,2 tỷ USD. Shanshan là người sáng lập công ty đồ uống Nongfu Spring đồng thời là người sáng lập Doanh nghiệp Dược phẩm Sinh học Wantai Bắc Kinh, một công ty tư nhân của Trung Quốc là nhà cung cấp chính bộ dụng cụ xét nghiệm Covid-19. Người kế nhiệm ông là Gautam Adani (60 tuổi), chủ tịch của Tập đoàn Adani, một tập đoàn chuyên kinh doanh xuất nhập khẩu nguyên liệu thô và thành phẩm, bao gồm kinh doanh than, khai thác mỏ, thăm dò dầu khí, cũng như cảng, năng lượng và hàng hóa nông nghiệp.

Như biểu đồ sau đây cho thấy, hai quốc gia BRICS Châu Á nổi bật ở đây, với Trung Quốc chiếm ba trong số tám quốc gia trong bảng xếp hạng này (năm trên tám quốc gia nếu bao gồm cả Hồng Kông), trong khi Ấn Độ chiếm hai trong số ba vị trí hàng đầu. Cũng cần lưu ý là một loạt các ngành có trong danh sách, nhiều ngành trong số đó là những ngành tương đối mới đang định hình thế giới ngày nay, từ một công ty dược phẩm tạo ra vắc-xin, đến các nền tảng truyền thông xã hội ByteDance (sở hữu của TikTok) và Tencent (sở hữu của WeChat), cho đến sản xuất pin lithium-ion. Trò chơi cũng xếp hạng cao, đứng ở vị trí thứ chín, với NetEase, một trong những doanh nghiệp trò chơi trực tuyến và di động lớn nhất thế giới, thuộc sở hữu của William Lei Ding (51) người Trung Quốc, người có giá trị tài sản ròng ước tính là 31,2 tỷ USD.

Nằm trong top 10 là Colin Zheng Huang (43 tuổi) của gã khổng lồ thương mại điện tử Pinduoduo, nền tảng nông nghiệp lớn nhất ở Trung Quốc, với giá trị tài sản ròng ước tính là

28,1 tỷ USD. Mười người giàu nhất châu Á - tất cả đều là nam giới - có tổng giá trị tài sản ròng là 459,9 tỷ USD.



TTCK MỸ: Áp lực điều chỉnh ngắn hạn đang xuất hiện – Điều cần thiết

S&P 500 điều chỉnh để tiếp tục đi lên ?



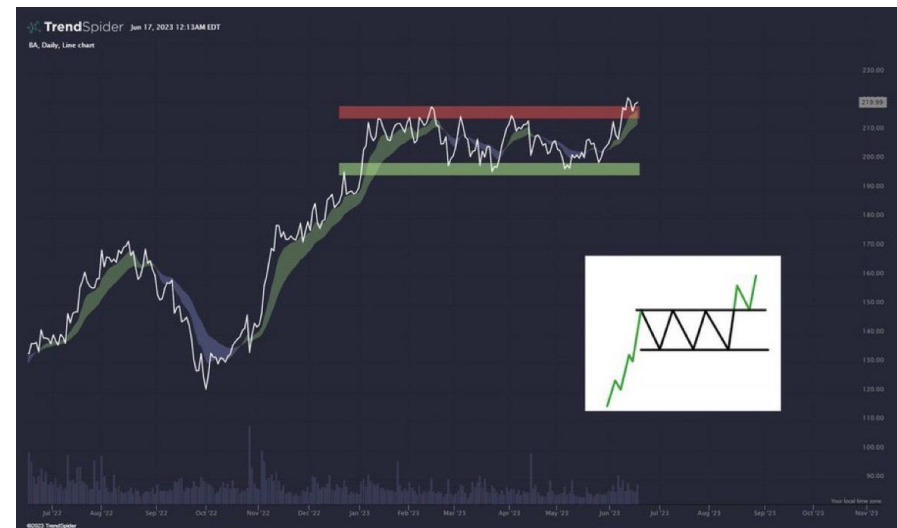
NFLX điều chỉnh giảm khi chạm kênh kháng cự tăng giá 1 năm ?



AAPL sẽ tiếp tục tăng giá tiếp ?



BA sẽ tiếp tục tăng giá ?



Kết luận: Dự báo các chỉ số tiếp tục điều chỉnh giảm.

KHUYẾN CÁO SỬ DỤNG

(*)Bản quyền: Bản tin này được bảo vệ bản quyền Công ty Cổ phần Chứng Khoán Smart Invest bởi luật pháp Việt Nam và các luật lệ, công ước khác Mọi hình thức sao chép, tái bản, sử dụng trên các phương tiện truyền thông đối với Bản tin này cần được sự đồng thuận của Công ty cổ phần chứng khoán Smart Invest

Tuyên bố miễn trách nhiệm: Những dữ liệu trong Bản tin này được dựa trên và dẫn xuất từ những nguồn thông tin đại chúng và được cho là đáng tin cậy; tuy nhiên chúng tôi không bảo đảm và cam kết về tính chính xác và thích hợp của các thông tin đó đối với mọi đối tượng người dùng Dữ liệu trong Bản tin có thể thay đổi mà không cần báo trước Bản tin được viết cho mục đích cung cấp thông tin, không bao gồm bất cứ một khuyến nghị mua bán nào hướng tới mọi loại công cụ tài chính và cam kết trong bất kỳ chiến lược giao dịch nào Công ty cổ phần chứng khoán Smart Invest miễn trách đối với mọi hình thức hiểu và sử dụng Bản tin.



CÔNG TY CP CHỨNG KHOÁN SMART INVEST

Trung tâm nghiên cứu và phân tích

TRỤ SỞ CHÍNH:

Toà nhà Smart Invest, Số 222 Nguyễn Lương Bằng, P.Quang Trung , Q. Đống Đa, TP. Hà Nội

Tel: 0243 – 5739779

Fax: 0243 – 5739769