

# MARKET INSIGHTS REPORTS

19.11.2024

**KHỐI NGOẠI TĂNG TỐC BÁN RÒNG – THỊ  
TRƯỜNG SẼ CÓ WASH OUT SỚM ?**



# NỘI DUNG CHÍNH

03 - 04 CHUYỂN ĐỘNG THỊ TRƯỜNG

05 TTCK VIỆT NAM – GÓC NHÌN GIAO DỊCH THỊ TRƯỜNG

06 PHÂN TÍCH KỸ THUẬT

*Thị trường sẽ kiểm tra đáy hỗ trợ tháng 8/2024 ?*

07 HỖ TRỢ VÀ KHÁNG CỰ CỔ PHIẾU TRONG NGÀY

07 CỔ PHIẾU CÓ KHỐI LƯỢNG GIAO DỊCH ĐỘT BIẾN

08 DANH MỤC KHUYẾN NGHỊ MUA BÁN CỦA SMART INVEST

08 TIN TỨC KINH TẾ VĨ MÔ

09 BIỂU ĐỒ TRONG NGÀY

*Tăng trưởng GDP Trung Quốc vẫn phụ thuộc vào đầu tư và mức tiêu dung vẫn yếu*

*Thị trường việc làm tại Mỹ tăng trưởng nhờ ngành dịch vụ và tuyển dụng của chính phủ*

10 TTCK MỸ

*Dự báo các chỉ số chính giao dịch sẽ giảm điểm vào phiên giao dịch tới nay.*

# CHUYỂN ĐỘNG THỊ TRƯỜNG

## THỊ TRƯỜNG TRONG NGÀY



## ĐỘ RỘNG THỊ TRƯỜNG

### HOSE

Tổng số cổ phiếu giao dịch	425
Số cổ phiếu không có giao dịch	0
Số cổ phiếu tăng giá	83
Số cổ phiếu giảm giá	287
Số cổ phiếu giữ nguyên giá	55

### HNX

Tổng số cổ phiếu giao dịch	204
Số cổ phiếu không có giao dịch	0
Số cổ phiếu tăng giá	53
Số cổ phiếu giảm giá	93
Số cổ phiếu giữ nguyên giá	58

### UPCOM

Tổng số cổ phiếu giao dịch	359
Số cổ phiếu không có giao dịch	0
Số cổ phiếu tăng giá	142
Số cổ phiếu giảm giá	130
Số cổ phiếu giữ nguyên giá	87

## GIAO DỊCH NHÀ ĐẦU TƯ NƯỚC NGOÀI

### HOSE

	Mua	Bán	Mua-Bán
Khối lượng	29,895.11	79,256.02	(49,360.91)
% KL toàn thị trường	5.84%	15.48%	
Giá trị	1,121,698	2,797,302	(1,675,604)
% GT toàn thị trường	8.47%	21.11%	

### HNX

	Mua	Bán	Mua-Bán
Khối lượng	866.43	3,269.72	(2,403.29)
% KL toàn thị trường	5.84%	15.48%	
Giá trị	23,164	60,544	(37,380)
% GT toàn thị trường	3.67%	9.59%	

### UPCOM

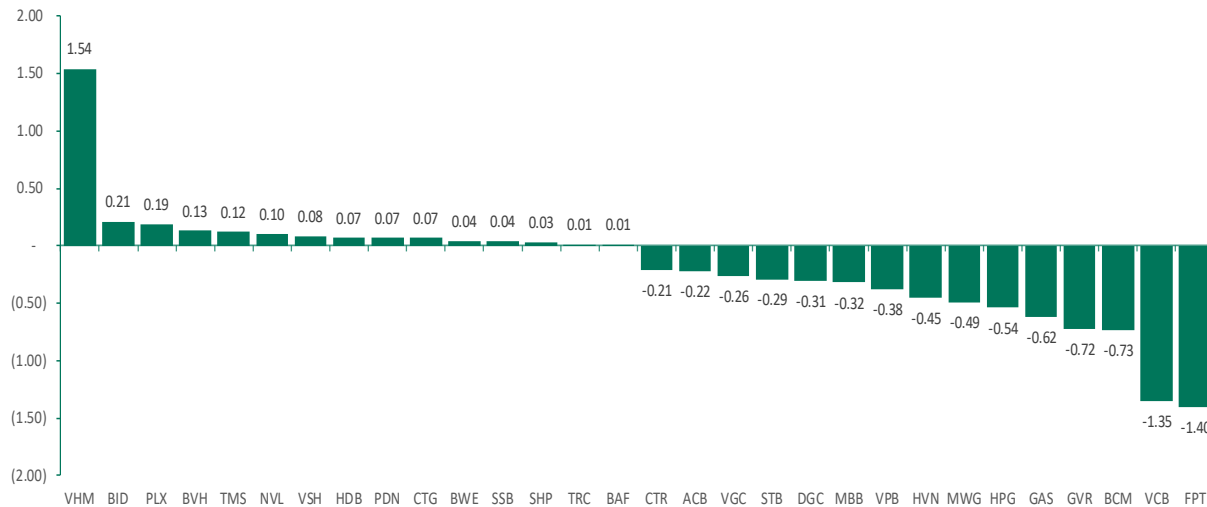
	Mua	Bán	Mua-Bán
Khối lượng	1,286.60	349.70	936.90
% KL toàn thị trường	3.87%	1.05%	
Giá trị	246,717	16,512	230,205
% GT toàn thị trường	27.44%	1.84%	

# CHUYỂN ĐỘNG THỊ TRƯỜNG

## TOP 10 VỐN HÓA

STT	Mã CK	KL	Giá	Thay đổi	P/E	P/B	EPS	Vốn hóa
1	VCB	1,577,000	90,000	-1,000 (-1.1%)	14.53	2.64	6,194	503,018
2	BID	1,457,400	44,600	150 (0.34%)	10.62	1.84	4,201	254,239
3	FPT	7,642,800	130,000	-4,000 (-2.99%)	23.00	5.37	5,652	191,239
4	VHM	26,469,700	42,200	1,400 (3.43%)	9.00	0.85	4,691	183,754
5	CTG	5,280,700	33,350	50 (0.15%)	8.08	1.27	4,128	179,089
6	HPG	15,842,800	25,450	-350 (-1.36%)	12.55	1.46	2,028	162,785
7	GAS	693,100	67,900	-1,100 (-1.59%)	14.06	2.67	4,831	159,067
8	TCB	6,936,100	22,400	-50 (-0.22%)	4.26	1.09	5,254	157,808
9	VIC	1,858,400	40,350	-50 (-0.12%)	16.19	0.94	2,492	154,285
10	VPB	11,166,800	18,500	-200 (-1.07%)	11.02	1.03	1,679	146,778

## TỔP CÁC CỔ PHIẾU ẢNH HƯỞNG TỚI VN-INDEX



## TĂNG GIẢM CHỈ SỐ NGÀNH

Ngành	% Index (D)	% Index (YTD)	Số mã
Tất cả	-1.04%	+37.43%	1,899
▼ Tài chính	-0.71%	+13.98%	104
▶ Tổ chức tín dụng	-0.61%	+15.91%	29
▶ Dịch vụ tài chính	-1.87%	-0.28%	62
▶ Bảo hiểm	+0.58%	+14.40%	13
▶ Bất động sản	-0.24%	-3.56%	142
▼ Công nghiệp	-0.93%	+89.16%	388
▶ Vận tải	-0.44%	+129.13%	132
▶ Tư liệu sản xuất	-1.73%	+15.39%	212
▶ Dịch vụ chuyên biệt và thương mại	-4.09%	+145.31%	44
▼ Tiêu dùng thiết yếu	-0.29%	+40.75%	162
▶ Thực phẩm, đồ uống và thuốc lá	-0.13%	+40.82%	155
▶ Đồ gia dụng và cá nhân	-1.59%	+30.51%	6
▶ Nguyên vật liệu	-1.49%	+13.53%	259
▶ Tiện ích	-0.82%	+3.08%	148
▼ Tiêu dùng không thiết yếu	-1.06%	+23.34%	263
▶ Phân phối và bán lẻ hàng lâu bền	-0.85%	+28.19%	125
▶ Hàng tiêu dùng và trang trí	-1.96%	+19.44%	93
▶ Dịch vụ tiêu dùng	+2.79%	-14.98%	33
▶ Xe và linh kiện	-1.34%	-17.47%	12
▼ Viễn thông	-5.81%	+263.43%	49
▶ Viễn thông	-6.05%	+328.19%	22
▶ Truyền thông giải trí	-0.38%	-32.95%	27
▼ Công nghệ thông tin	-3.18%	+54.15%	14
▶ Phần mềm	-3.18%	+54.43%	7
▶ Phần cứng	-2.55%	+9.03%	5
▶ Bán dẫn	0%	-9.84%	2
▶ Năng lượng	+0.15%	+17.41%	21
▼ Chăm sóc sức khỏe	+0.03%	+20.52%	49
▶ Dược phẩm - sinh học	+0.09%	+22.68%	44
▶ Chăm sóc sức khỏe	-0.81%	-7.02%	5

## Khối ngoại tăng tốc bán ròng – Thị trường sẽ có Wash out sớm ?

### Góc nhìn giao dịch thị trường

Chỉ số VN-Index đóng cửa giảm 11.97 điểm (- 0.98%) trong ngày hôm nay. Hôm nay có vài điểm đáng lưu ý như sau:

**(1) Dịch vụ tiêu dùng, bảo hiểm, năng lượng, dược phẩm sinh học...là nhóm tăng giá nhiều nhất trong ngày.** Đà tăng được dẫn dắt bởi các cổ như DSP, NVT, DAH, BVH, PVD, BSR, ... Các điểm cần lưu ý ở những nhóm ngành này:

(i) BVH tăng giá trong ngày:

- ✓ Mẫu hình nến giao dịch là: “Small White Candle”;
- ✓ Giá tăng khối lượng giảm – Tín hiệu tăng giá không có sự hỗ trợ bởi khối lượng;
- ✓ Giá phục hồi tại ngưỡng hỗ trợ động MA(50) – Tín hiệu tích cực;
- ✓ Mô hình vận động là mô hình Break out sau đó có PullBack kiểm tra lại kênh kháng cự trung hạn nay là đường hỗ trợ - Tín hiệu tích cực;
- ✓ Xác suất tăng giá ngày mai là 52%;

(ii) PVD tăng giá trong ngày:

- ✓ Mẫu hình nến giao dịch là: “Black Candle”;
- ✓ Giá tăng khối lượng giảm – Tín hiệu tăng giá không có sự hỗ trợ bởi khối lượng;
- ✓ Cổ phiếu đang trong vùng tiêu giảm giá song 5 là 22-23;
- ✓ Chúng tôi kỳ vọng mô hình tạo đáy sẽ hình thành ở khu vực này và đây là đang là đáy 1;
- ✓ Xác suất tăng giá ngày mai là 52%;

**(2) Viễn thông, phần mềm, dịch vụ tài chính, tư liệu sản xuất, nguyên vật liệu, tổ chức tín dụng, phân phối bán lẻ hàng lâu bền...là nhóm giảm giá nhiều nhất trong ngày.** Đà giảm được dẫn dắt bởi các cổ phiếu như VGI, CTR, FOX, FPT, CMG, SSL, VND, HCM, VCI, BSI, FTS, HPG, HSG, NKG, DPM, DCM, TCB, VPB, LPB, VIB, MWG, PNJ ... Các điểm cần lưu ý ở những nhóm ngành này:

(i) VGI giảm giá trong ngày:

- ✓ Mẫu hình nến giao dịch là: “White Candle”;
- ✓ Giá giảm khối lượng giảm - Tín hiệu giảm giá không có sự hỗ trợ bởi khối lượng;
- ✓ Cổ phiếu chạm mục tiêu sóng C của sóng đối kháng 4. Do vậy, khả năng hình thành sóng 5 sẽ bắt đầu nếu giá cổ phiếu xuống thấp hơn vùng 80. Nhà đầu tư nên quan sát cổ phiếu này để khóa lợi nhuận;
- ✓ Giá mục tiêu sóng 5 nếu có là 56;
- ✓ Xác suất tăng giá ngày mai là 55%;

(ii) FPT giảm giá trong ngày:

- ✓ Mẫu hình nến giao dịch là: “Long Black Candle”;

- ✓ Giá giảm khối lượng tăng - Tín hiệu giảm giá có sự hỗ trợ bởi khối lượng;
- ✓ Dải băng dưới đang mở ra hỗ trợ giá xuống – Tín hiệu tiêu cực;
- ✓ Phân kỳ âm giữa RSI(14) và giá – Tín hiệu cảnh báo sự đảo chiều;
- ✓ Chúng tôi vẫn cho rằng FPT đang ở vùng đỉnh giá cao và cần điều chỉnh về vùng giá 100 nhưng trong giai đoạn qua cổ phiếu gần như thường được kéo lên dù nhiều lúc tưởng như sẽ bước vào chu kỳ điều chỉnh. Nhà đầu tư nên thận trọng với cổ phiếu này;
- ✓ Xác suất giảm giá ngày mai là 58%;

(iii) VCI giảm giá trong ngày:

- ✓ Mẫu hình nến giao dịch là: “Long Black Candle”;
- ✓ Giá giảm khối lượng giảm - Tín hiệu giảm giá không có sự hỗ trợ bởi khối lượng;
- ✓ Vận động giá khá tiêu cực khi VCI đã phá vỡ kênh tăng giá thiết lập từ tháng 8/2024 và hiện đang có mô hình vận động kiểm tra lại hỗ trợ vừa phá vỡ nay trở thành kháng cự là 34 (Mô hình nụ hôn thần chết);
- ✓ Xác suất tăng giá ngày mai là 56%;

(iv) HPG giảm giá trong ngày:

- ✓ Mẫu hình nến giao dịch là: “Small Black Candle”;
- ✓ Giá giảm khối lượng giảm - Tín hiệu giảm giá không có sự hỗ trợ bởi khối lượng;
- ✓ Dải băng dưới đang mở ra hỗ trợ giá xuống – Tín hiệu tiêu cực;
- ✓ Giá cổ phiếu có thể vẫn tiếp tục trong khung giá 24 – 28;
- ✓ Xác suất giảm giá ngày mai là 59%;

(v) MWG giảm giá trong ngày:

- ✓ Mẫu hình nến giao dịch là: “Black Opening Marubozu”;
- ✓ Giá giảm khối lượng giảm - Tín hiệu giảm giá không có sự hỗ trợ bởi khối lượng;
- ✓ Cổ phiếu thủng vùng hỗ trợ động MA(200) – Chúng ta chờ xem phản ứng tạo đáy của cổ phiếu có hình thành quanh khu vực này hay không ?;
- ✓ Chúng tôi lưu ý MWG đang vận động theo mô hình song giảm giá cấu trúc;
- ✓ Xác suất giảm giá ngày mai là 50%;

(vi) CTR giảm giá trong ngày:

- ✓ Mẫu hình nến giao dịch là: “Black Opening Marubozu”;
- ✓ Giá giảm khối lượng giảm - Tín hiệu giảm giá không có sự hỗ trợ bởi khối lượng;
- ✓ Giá bám biên dải băng và dải băng dưới mở ra hỗ trợ giá xuống – Tín hiệu tiêu cực;
- ✓ Hỗ trợ hiện tại là vùng giá 110 – Đáy gần nhất;
- ✓ Xác suất giảm giá ngày mai là 58%;

# PHÂN TÍCH KỸ THUẬT: Thị trường sẽ kiểm tra đáy hỗ trợ tháng 8/2024 ?

## VN-Index dưới góc nhìn kỹ thuật

VN-Index đóng cửa giao dịch tạo thành mẫu hình giao dịch “Black Opening Marubozu”. Khối lượng giao dịch giảm và nằm dưới mức trung bình 20 ngày. Theo lý thuyết, thì giá giảm khối lượng giao dịch giảm không phải là mô hình giảm giá có sự hỗ trợ bởi khối lượng – Tín hiệu không quá tiêu cực.

Các điểm cần lưu ý:

(i) NĐT nước ngoài bán ròng hơn 1,522 tỷ đồng (Tính cả 3 sản). Tốp mua ròng khớp lệnh của nước ngoài gồm các mã: MCH, CTG, SIP, GAS, KBC, FUEVFNVD, HAG, NVL, SZC, KDH ... Tốp bán ròng khớp lệnh của nước ngoài gồm các mã: VHM, FPT, HDB, HPG, SSI, MSN, MWG, VCB, VNM, SAB... Khối ngoại đang tăng tốc bán ròng và dường như đây đang là giai đoạn bán cao trào của họ. Áp lực bán như hiện tại tiếp tục là một rủi ro với nhóm VN30 và cản trở đà phục hồi của chỉ số trong bối cảnh tâm lý NĐT nội bắt đầu bi quan.

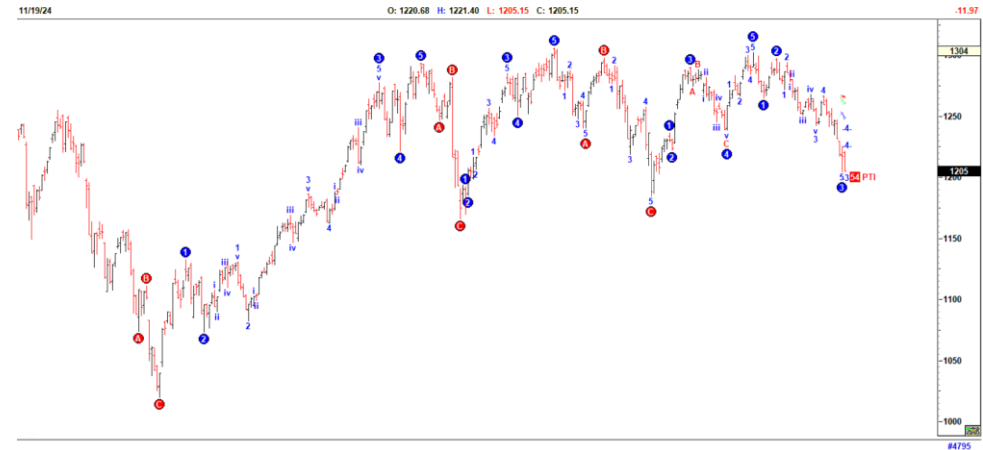
(ii) VN-Index đã thủng ngưỡng hỗ trợ 1,240 điểm. Việc đóng cửa tuần chỉ số tiếp tục nằm dưới mốc hỗ trợ này là tín hiệu tiêu cực. Với áp lực bán hiện tại, vùng hỗ trợ sẽ là vùng 1,180 – 1,200 điểm vốn là khu vực đáy thiết lập hồi tháng 8/2024. Thị trường đang dần tới tiền việc xuất hiện Wash Out. Như chúng tôi từng chia sẻ nhiều lần, việc giảm điểm nhanh dù không phải là tin tích cực nhưng nó sẽ giúp thị trường dễ tạo sóng tăng giá sớm hơn so với chuỗi đi ngang 1,240 – 1,300 điểm bởi chuỗi đi ngang này nếu vẫn giữ nguyên thì một chu kỳ sóng sẽ chỉ xuất hiện vào tháng 3/2025. Do vậy, việc rơi nhanh và mạnh nên được coi là cơ hội của nhà đầu tư vào lúc này.

(iii) Điểm sáng duy nhất là chúng ta nhận thấy rằng phần động cổ phiếu vốn hóa vừa và nhỏ có đáy sau cao hơn đáy trước và nhiều cổ phiếu trong nhóm này thiết lập mốc đỉnh cao mới trong 52 tuần. Ở phía ngược lại, nhóm VN30 đa phần giao dịch tiêu cực với áp lực bán của khối ngoại và có thể bao gồm cả những tổ chức sử dụng nghiệp vụ bán khống chỉ số tương lai...Như vậy, rõ ràng áp lực điều chỉnh về chỉ số đang lớn và đang dần khiến NĐT bán tháo thoát khỏi vị thế thị trường.

Theo phương pháp phân tích “Price Action” với VN30 chúng ta có 01 mã cho tín hiệu mua, 03 mã cho tín hiệu bán, 26 mã cho tín hiệu đi ngang. SSB...cho tín hiệu tích cực.

Theo thống kê định lượng, với mẫu hình hôm nay thì phiên giao dịch tiếp theo, VN-Index có xác suất giảm điểm là 52% và 33.6% giá đóng cửa cao hơn giá mở cửa. Dựa trên thống kê, chỉ số giao dịch sẽ giảm điểm với giá đóng cửa thấp hơn giá mở cửa vào phiên giao dịch ngày thứ 4. Hỗ trợ là 1,180 điểm và kháng cự là 1,240 điểm.

## Biểu đồ chỉ số VN-Index



## Biểu đồ cổ phiếu PVD



## HỖ TRỢ VÀ KHÁNG CỰ CỔ PHIẾU TRONG NGÀY

Ticker	Pivot	BC	TC	NarrowRange	R1	R2	R3	R4	S1	S2	S3	S4
HNX30	464.79	466.4	463.18	NO	468.01	474.45	477.67	484.11	458.35	455.13	448.69	445.47
HNXINDEX	220.48	220.88	220.08	NO	221.55	223.42	224.49	226.36	218.61	217.54	215.67	214.6
UPIINDEX	90.69	90.89	90.5	NO	91.23	92.16	92.7	93.63	89.76	89.22	88.29	87.75
VN30	1263.86	1266.24	1261.47	NO	1268.71	1278.35	1283.2	1292.84	1254.22	1249.37	1239.73	1234.88
VNINDEX	1210.57	1213.28	1207.86	NO	1215.98	1226.82	1232.23	1243.07	1199.73	1194.32	1183.48	1178.07
VNXALL	2079.56	2079.56	2079.56	YES	2079.56	2079.56	2079.56	2079.56	2079.56	2079.56	2079.56	2079.56
VN30FIM	1266.47	1268.55	1264.38	NO	1270.73	1279.17	1283.43	1291.87	1258.03	1253.77	1245.33	1241.07
VN30F1Q	1276.5	1277.85	1275.15	NO	1279.6	1285.4	1288.5	1294.3	1270.7	1267.6	1261.8	1258.7
VN30F2M	1272.37	1274.05	1270.68	NO	1275.73	1282.47	1285.83	1292.57	1265.63	1262.27	1255.53	1252.17
VN30F2Q	1279.17	1282.2	1276.13	NO	1285.23	1297.37	1303.43	1315.57	1267.03	1260.97	1248.83	1242.77
BCM	66.77	66.7	66.83	YES	67.53	68.17	68.93	69.57	66.13	65.37	64.73	63.97
ACB	24.42	24.42	24.41	YES	24.53	24.67	24.78	24.92	24.28	24.17	24.03	23.92
BID	44.95	44.95	44.95	YES	45.2	45.45	45.7	45.95	44.7	44.45	44.2	43.95
BVH	43.18	43.25	43.12	NO	43.67	44.28	44.77	45.38	42.57	42.08	41.47	40.98
CTG	33.25	33.3	33.2	NO	33.45	33.75	33.95	34.25	32.95	32.75	32.45	32.25
FPT	131.5	131.75	131.25	NO	133.1	135.2	136.8	138.9	129.4	127.8	125.7	124.1
GVR	30.95	31.02	30.87	NO	31.25	31.7	32	32.45	30.5	30.2	29.75	29.45
GAS	69.2	69.25	69.15	YES	69.6	70.1	70.5	71	68.7	68.3	67.8	67.4
HDB	24.68	24.63	24.74	NO	24.92	25.03	25.27	25.38	24.57	24.33	24.22	23.98
HPG	25.75	25.77	25.73	YES	25.95	26.2	26.4	26.65	25.5	25.3	25.05	24.85
MBB	23.43	23.45	23.42	YES	23.57	23.73	23.87	24.03	23.27	23.13	22.97	22.83
MWG	58.13	58.25	58.02	NO	58.77	59.63	60.27	61.13	57.27	56.63	55.77	55.13
MSN	70.37	70.4	70.33	YES	70.73	71.17	71.53	71.97	69.93	69.57	69.13	68.77
PLX	38.53	38.4	38.67	NO	39.07	39.33	39.87	40.13	38.27	37.73	37.47	36.93
POW	11.32	11.32	11.31	YES	11.38	11.47	11.53	11.62	11.23	11.17	11.08	11.02
SAB	55.67	55.7	55.63	YES	55.93	56.27	56.53	56.87	55.33	55.07	54.73	54.47
SSB	16.82	16.75	16.88	NO	17.13	17.32	17.63	17.82	16.63	16.32	16.13	15.82
SHB	10.2	10.2	10.2	YES	10.25	10.3	10.35	10.4	10.15	10.1	10.05	10
SSI	24.23	24.27	24.19	NO	24.42	24.68	24.87	25.13	23.97	23.78	23.52	23.33
TCB	22.42	22.42	22.41	YES	22.53	22.67	22.78	22.92	22.28	22.17	22.03	21.92
STB	32.33	32.38	32.29	NO	32.52	32.78	32.97	33.23	32.07	31.88	31.62	31.43
TPB	15.93	15.93	15.94	YES	16.02	16.08	16.17	16.23	15.87	15.78	15.72	15.63
VHM	41.63	41.45	41.82	NO	42.37	42.73	43.47	43.83	41.27	40.53	40.17	39.43
VCB	91.03	91.1	90.97	YES	91.47	92.03	92.47	93.03	90.47	90.03	89.47	89.03
VIB	18.2	18.2	18.2	YES	18.3	18.4	18.5	18.6	18.1	18	17.9	17.8
VIC	40.55	40.53	40.57	YES	40.75	40.9	41.1	41.25	40.4	40.2	40.05	39.85
VJC	101.4	101.25	101.55	NO	102.5	103.3	104.4	105.2	100.6	99.5	98.7	97.6
VPB	18.67	18.67	18.66	YES	18.78	18.92	19.03	19.17	18.53	18.42	18.28	18.17
VRE	18.17	18.15	18.18	YES	18.28	18.37	18.48	18.57	18.08	17.97	17.88	17.77
VNM	63.37	63.3	63.43	NO	63.63	63.77	64.03	64.17	63.23	62.97	62.83	62.57

- Resistance và Support: Là các hỗ trợ và kháng cự trong ngày của cổ phiếu. Nhà đầu tư khi mua bán thì cần theo các vùng giá hỗ trợ hay kháng cự.
- Pivot: Là nơi xác nhận xu hướng đảo chiều của cổ phiếu.

## CỔ PHIẾU CÓ KHỐI LƯỢNG GIAO DỊCH ĐỘT BIẾN

Ticker	Volume	AvgVolume 10 Days	Change %	Daily Returns %
TDG	360,200	18,320	1,966	-2.14
VRC	323,100	31,040	1,041	6.92
C92	88,200	33,860	260	2.44
<b>L18</b>	<b>86,700</b>	<b>35,760</b>	<b>242.45</b>	<b>3.66</b>
SGH	76,400	24,870	307	7.94
PVG	67,600	31,570	214	0
<b>BXH</b>	<b>50,000</b>	<b>350</b>	<b>14285.71</b>	<b>0</b>
BDT	41,100	18,410	223	-1.37
VPD	33,700	6,040	558	-1.3
<b>HTL</b>	<b>23,200</b>	<b>10,510</b>	<b>220.74</b>	<b>2.87</b>
PSP	20,600	5,790	356	4.17
VLA	20,000	9,880	202	-7.83
VGP	17,700	2,670	663	-7.74
SGC	17,200	3,330	517	4.45
<b>AMP</b>	<b>15,500</b>	<b>470</b>	<b>3297.87</b>	<b>2.56</b>
VMD	15,200	4,530	336	0.8
CQN	14,400	3,240	444	-9.09
MCP	12,900	1,730	746	-6
APC	11,000	3,070	358	0
<b>VOC</b>	<b>10,100</b>	<b>1,740</b>	<b>580.46</b>	<b>3.55</b>
H11	7,800	3,820	204	7.41
PTI	7,200	1,120	643	0
CAG	6,900	2,950	234	-4.11
VSF	5,000	2,410	207	-3.13
<b>VCR</b>	<b>5,000</b>	<b>1,890</b>	<b>264.55</b>	<b>-3.35</b>
BTH	4,800	2,360	203	4.35
AIC	4,500	690	652	-0.94
DHN	4,000	230	1,739	8
NBW	3,200	870	368	0
HMH	3,000	810	370	0
VDG	2,700	1,010	267	10.99
MQN	2,600	510	510	-3.55
HTV	2,600	900	289	0.11
QSP	2,500	1,200	208	1.63
VC1	2,500	820	305	-1.2
SEB	2,400	640	375	0
HWS	2,400	810	296	0
CX8	2,300	950	242	0
SBR	2,200	10	22,000	-14.14
MIC	2,100	680	309	0

- Lưu ý: TDG...có khối lượng giao dịch đột biến lớn

# DANH MỤC KHUYẾN NGHỊ MUA BÁN CỦA SMART INVEST

Ngày khuyến nghị	Mã CK	Khuyến nghị hành động	Giá mua/bán	Hiệu suất sinh lời	Ghi chú
11-Nov	HPG	Mua	≤ 28.2	10% -20%	Break out kênh giảm giá trung hạn/CP thích hợp đầu tư

## Các lưu ý cần chú ý:

- Hôm nay chúng tôi **KHÔNG MỞ MUA CỔ PHIẾU MỚI**;

## Tin tức kinh tế, vĩ mô

- Thị trường ngoại tệ:** Phiên 18/11, NHNN niêm yết tỷ giá trung tâm ở mức 24.288 VND/USD, giảm 10 đồng so với phiên cuối tuần trước. Tỷ giá mua giao ngay và tỷ giá bán giao ngay được giữ nguyên niêm yết lần lượt ở mức 23.400 VND/USD và 25.450 VND/USD. Trên thị trường LNH, tỷ giá chốt phiên với mức 25.414 VND/USD, tăng 14 đồng so với phiên 15/11. Tỷ giá trên thị trường tự do tăng 50 đồng ở chiều mua vào và 60 đồng ở chiều bán ra, giao dịch tại 25.660 VND/USD và 25.760 VND/USD.
- Thị trường tiền tệ LNH:** Ngày 18/11, lãi suất chào bình quân LNH VND đi ngang ở kỳ hạn ON trong khi giảm 0,03 – 0,04 đpt ở các kỳ hạn 1W và 2W, tăng 0,07 đpt ở kỳ hạn 1M so với phiên cuối tuần trước; cụ thể: ON 5,78%; 1W 5,77%; 2W 5,70 và 1M 5,57%. Lãi suất chào bình quân LNH USD không thay đổi ở hầu hết các kỳ hạn ngoại trừ tăng 0,01 đpt ở kỳ hạn 2W, giao dịch tại: ON 4,60%; 1W 4,65%; 2W 4,71%, 1M 4,74%. Lợi suất TPCP trên thị trường thứ cấp tăng ở các kỳ hạn 5Y và 7Y trong khi giữ nguyên ở các kỳ hạn còn lại; chốt phiên: 3Y 1,88%; 5Y 1,95%; 7Y 2,27%; 10Y 2,74%; 15Y 2,95%.
- Nghiệp vụ thị trường mở:** Trên kênh cầm cố, NHNN chào thầu 15.000 tỷ đồng, kỳ hạn 07 ngày, lãi suất ở mức 4,0%. Có 15.000 tỷ đồng trúng thầu. Có 14.999,96 tỷ đồng đáo hạn trên kênh cầm cố. NHNN chào thầu tín phiếu NHNN ở kỳ hạn 28 ngày, đấu thầu lãi suất. Có 400 tỷ đồng trúng thầu, lãi suất ở mức 4,0%. Có 17.750 tỷ đồng tín phiếu đáo hạn. Như vậy, NHNN bơm ròng 17.350,04 tỷ đồng ra thị trường qua kênh thị trường mở phiên hôm qua. Có 99.999,77 tỷ đồng lưu hành trên kênh cầm cố, có 38.350 tỷ đồng tín phiếu lưu hành.

## Các thức chốt lời và dừng lỗ

- Các mã trong danh mục chúng tôi khuyến nghị khi đạt hiệu suất sinh lời kỳ vọng nhà đầu tư có thể chốt lời hoặc đặt Trailing Stop (Các lệnh duy trì mức lãi mong muốn để đảm bảo tỷ lãi khi thị trường đảo chiều sau khi đã có lãi đạt kỳ vọng và để tài khoản nuôi lãi chạy).

## Nguyên tắc dừng lỗ. Nhà đầu tư có thể lựa chọn các nguyên tắc dừng lỗ sau tùy theo quan điểm lựa chọn:

- Đặt mức dừng lỗ bằng ½ mức lợi nhuận trung bình mà mình kiếm được hàng năm;
- Đặt mức dừng lỗ theo điểm “Uncle”: Ngưỡng mà bản thân không thể chịu đựng được;
- Đặt mức dừng lỗ 10% ;

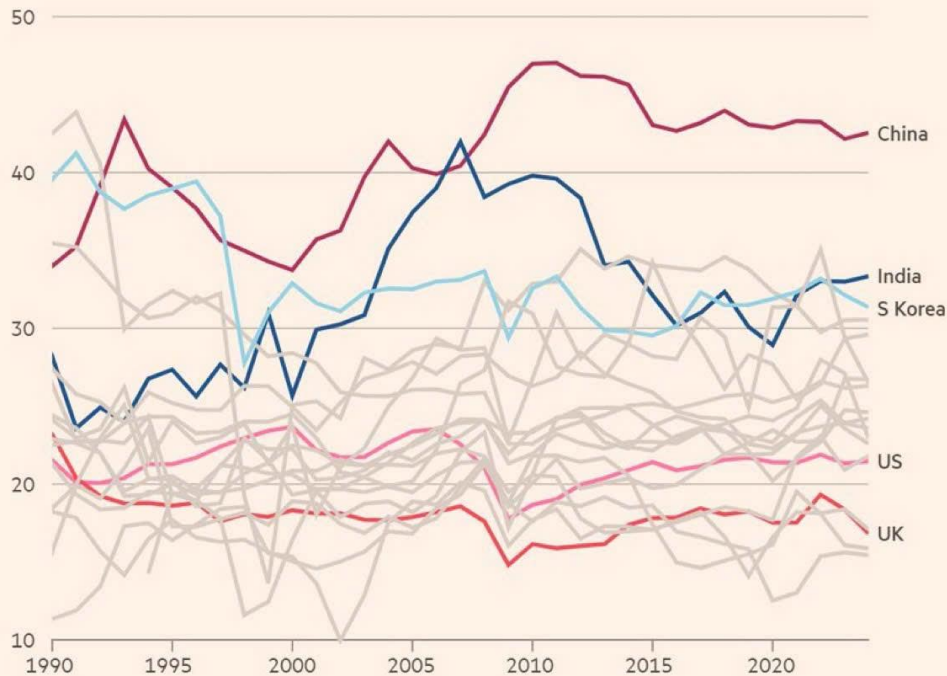
# BIỂU ĐỒ TRONG NGÀY



**Tăng trưởng GDP Trung Quốc vẫn phụ thuộc vào đầu tư và mức tiêu dung vẫn yếu**

Chinese consumption has been squeezed by exceptional levels of investment spending

Investment as a share of GDP (G20 economies, %)



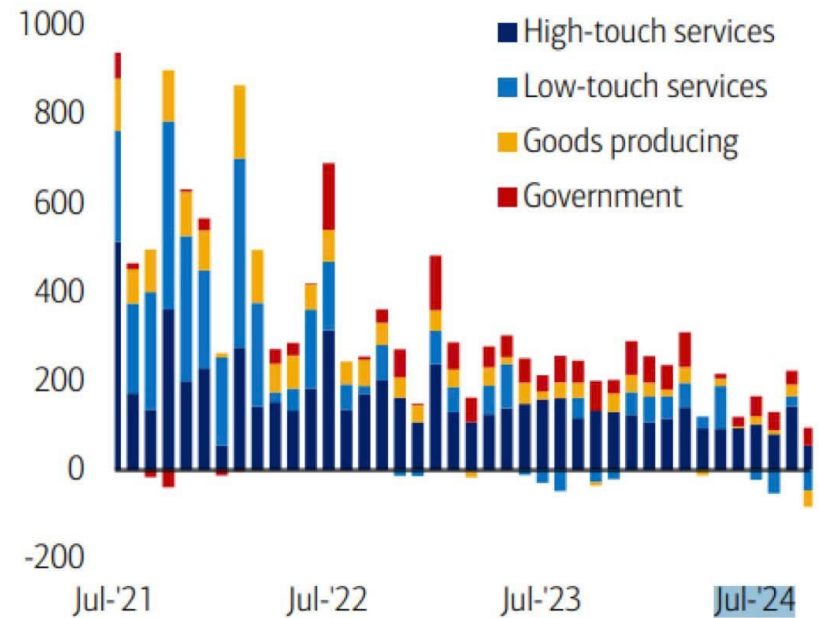
FINANCIAL TIMES

Source: IMF

**Thị trường việc làm tại Mỹ tăng trưởng nhờ ngành dịch vụ và tuyển dụng của chính phủ**

## Exhibit 4: Job growth remains driven by a few services categories and government

Job growth by categories through October 2024 (m/m thousands, seasonally adjusted (SA), monthly)



Source: BLS, Haver Analytics, BofA Global Research

Note: High-touch services includes education and health, leisure and hospitality, and other services. Low-touch is all else.

BANK OF AMERICA INSTITUTE

# TTCK MỸ

## Sẽ thử thách và chiến đấu tại khu vực hỗ trợ

Block sẽ vượt đỉnh 52 tuần ?



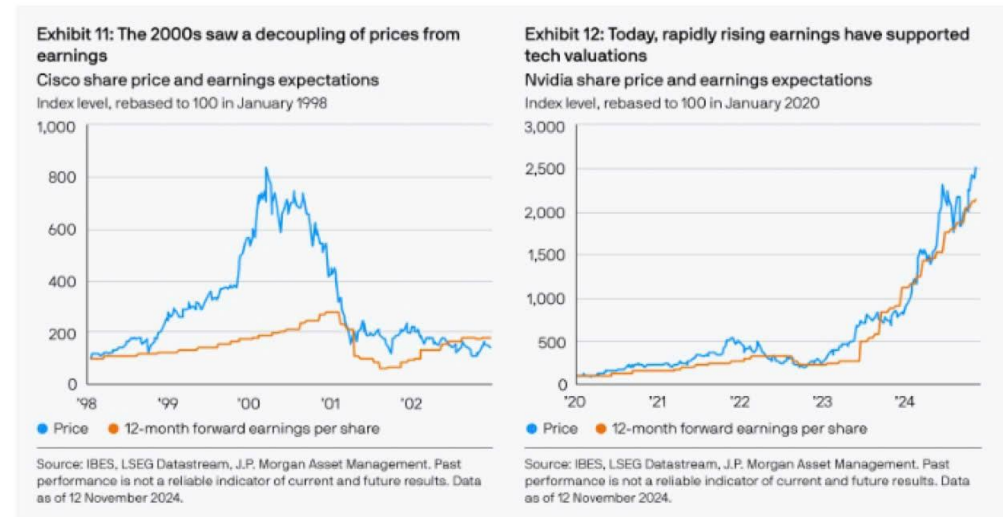
Nasdaq sẽ tìm đáy trong vài phiên tới ?



Liệu S&P 500 sẽ tiếp tục với mô hình trần nhà cũ là sàn nhà mới ?



Khác với bong bóng 2000, bong bóng cổ phiếu công nghệ hiện nay đi kèm với lợi nhuận



**Kết luận:** Dự báo các chỉ số chính giao dịch sẽ giảm điểm vào phiên giao dịch tới nay.

(\*)**Bản quyền:** Bản tin này được bảo vệ bản quyền Công ty Cổ phần Chứng Khoán Smart Invest bởi luật pháp Việt Nam và các luật lệ, công ước khác. Mọi hình thức sao chép, tái bản, sử dụng trên các phương tiện truyền thông đối với Bản tin này cần được sự đồng thuận của Công ty cổ phần chứng khoán Smart Invest

**Tuyên bố miễn trách nhiệm:** Những dữ liệu trong Bản tin này được dựa trên và dẫn xuất từ những nguồn thông tin đại chúng và được cho là đáng tin cậy; tuy nhiên chúng tôi không bảo đảm và cam kết về tính chính xác và thích hợp của các thông tin đó đối với mọi đối tượng người dùng Dữ liệu trong Bản tin có thể thay đổi mà không cần báo trước Bản tin được viết cho mục đích cung cấp thông tin, không bao gồm bất cứ một khuyến nghị mua bán nào hướng tới mọi loại công cụ tài chính và cam kết trong bất kỳ chiến lược giao dịch nào Công ty cổ phần chứng khoán Smart Invest miễn trách đối với mọi hình thức hiểu và sử dụng Bản tin.



## CTCP CHỨNG KHOÁN SMART INVEST (AAS)

 <https://www.aas.com.vn>

 Tổng đài: 1900 1811

 [trungtamcskh@aas.com.vn](mailto:trungtamcskh@aas.com.vn)

Mở tài khoản ngay

