

MARKET INSIGHTS REPORTS

19/10/2023

BE OUT OF SORTS (TÂM TRẠNG BỰC DỌC, CÁU KINH)



NHỊP ĐẬP THỊ TRƯỜNG

VN-Index đóng cửa giao dịch tạo thành mẫu hình giao dịch “Black Closing Marubozu”. Khối lượng giao dịch giảm và nằm dưới mức trung bình 20 ngày. Giá giảm khối lượng giảm sau ngày phá vỡ MA(200) là tín hiệu hiệu tiêu cực.

Các điểm cần lưu ý: (i) Cây nến rút chân hôm qua là cây nến rút chân ở cấp độ yếu và việc VN-Index rơi điểm tiếp vẫn có xác suất xảy ra cao. Về cơ bản điều này không phải là điều ngạc nhiên dù có thể phần đông chúng ta kỳ vọng giá phải có nhịp hồi phục. (ii) VN-Index vẫn dưới MA(200) – Đây là tín hiệu tiêu cực. Chúng tôi cũng lưu ý rằng với thống kê của chúng tôi, MA(200) khi đóng vai trò hỗ trợ thường thủng chứ hiếm khi dừng tại ngưỡng hỗ trợ. Do đó, giao dịch hiện tại cũng không khẳng định xu hướng giảm giá dài hạn đã quay trở lại mà đơn giản chúng là những thông lệ hay có. Tất nhiên, như đã chia sẻ, hiện tại chúng ta đang trong xu hướng giảm giá trung hạn và ngắn hạn. (iii) Việc dải băng dưới mở rộng có thể khiến đà giảm tăng thêm và nếu chỉ số giảm tiếp, chúng ta không có phân kỳ dương và điều này có thể thúc đẩy quá trình giảm giá trung hạn kéo dài hơn dự kiến. Như vậy, mốc 1,080 điểm sẽ là mốc hỗ trợ quan trọng trong ngắn hạn. Nếu chỉ số có nhịp này tăng giá từ khu vực này, kỳ vọng sóng giảm giá trung hạn có thể đến sớm hơn dự kiến (Lưu ý chúng tôi không bảo nếu chỉ số hồi phục từ 1,080 là đã tạo đáy trung hạn ngay).

Theo phương pháp phân tích “Price Action” với VN30 chúng ta có 01 mã cho tín hiệu mua, 02 mã cho tín hiệu bán, 27 mã cho tín hiệu đi ngang. VJC...cho tín hiệu tích cực.

Theo thống kê định lượng, với mẫu hình hôm nay thì phiên giao dịch tiếp theo, VN-Index có xác suất giảm điểm là 52% và 60% giá đóng cửa cao hơn giá mở cửa. Dựa trên thống kê, chỉ số sẽ giao dịch sẽ giảm điểm với giá đóng cửa cao hơn giá mở cửa vào phiên giao dịch ngày mai. Kháng cự là 1,145 điểm. Hỗ trợ là 1,080 điểm.

Hỗ trợ và kháng cự cổ phiếu trong ngày (EOD)

Các cổ phiếu có khối lượng giao dịch đột biến trong ngày

Danh mục cổ phiếu đáng quan tâm vào ngày mai

Biểu đồ trong ngày:

- Trung Quốc liên tục bán trái phiếu chính phủ Mỹ dù chịu lỗ;
- Năng suất lao động tại Mỹ tăng trưởng không dẫn tới tiền lương tăng trưởng;

TTCK Mỹ: Dự báo các chỉ số sẽ giảm điểm vào tối nay.

CHUYỂN ĐỘNG THỊ TRƯỜNG

THỊ TRƯỜNG TRONG NGÀY



ĐỘ RỘNG THỊ TRƯỜNG

HOSE

Tổng số cổ phiếu giao dịch	550
Số cổ phiếu không có giao dịch	45
Số cổ phiếu tăng giá	141 / 23.70%
Số cổ phiếu giảm giá	364 / 61.18%
Số cổ phiếu giữ nguyên giá	90 / 15.13%

HNX

Tổng số cổ phiếu giao dịch	234
Số cổ phiếu không có giao dịch	96
Số cổ phiếu tăng giá	67 / 20.30%
Số cổ phiếu giảm giá	118 / 35.76%
Số cổ phiếu giữ nguyên giá	145 / 43.94%

UPCOM

Tổng số cổ phiếu giao dịch	336
Số cổ phiếu không có giao dịch	524
Số cổ phiếu tăng giá	96 / 11.16%
Số cổ phiếu giảm giá	163 / 18.95%
Số cổ phiếu giữ nguyên giá	601 / 69.88%

GIAO DỊCH NHÀ ĐẦU TƯ NƯỚC NGOÀI

HOSE

	Mua	Bán	Mua-Bán
Khối lượng	54,973,918	45,443,224	9,530,694
% KL toàn thị trường	8,47%	7.00%	
Giá trị	1777,15 tỷ	1505,29 tỷ	271,86 tỷ
% GT toàn thị trường	14,00%	11,86%	

HNX

	Mua	Bán	Mua-Bán
Khối lượng	657,760	312,700	345,060
% KL toàn thị trường	0,79%	0,38%	
Giá trị	21,77 tỷ	4,89 tỷ	16,89 tỷ
% GT toàn thị trường	3,93%	0,88%	

UPCOM

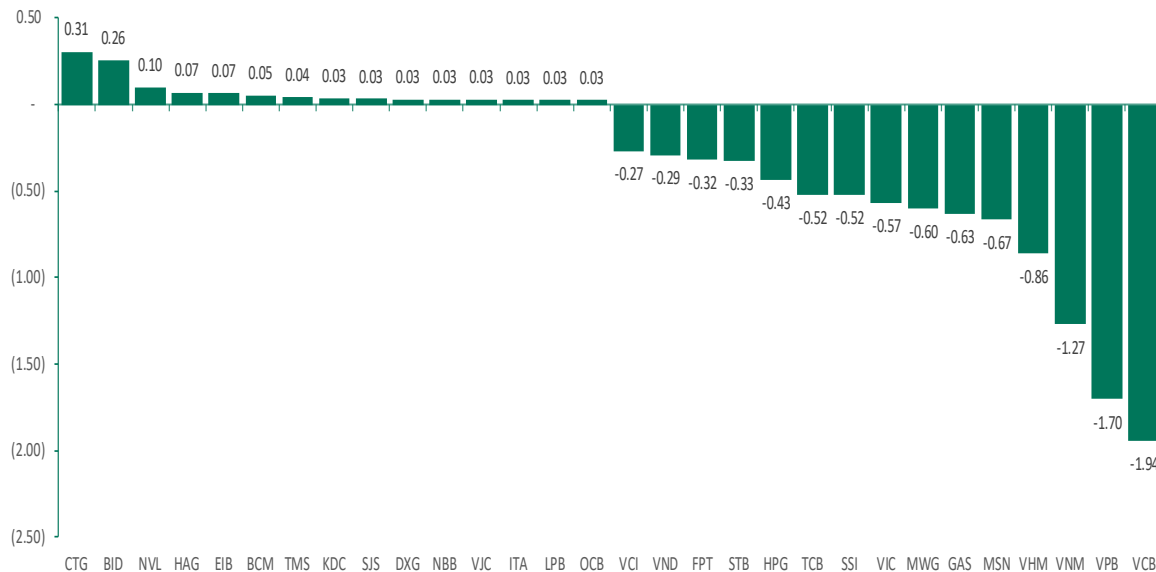
	Mua	Bán	Mua-Bán
Khối lượng	204,230	213,310	-9,080
% KL toàn thị trường	0,42%	0,44%	
Giá trị	7,24 tỷ	9,32 tỷ	-2,08 tỷ
% GT toàn thị trường	1,50%	1,93%	

CHUYỂN ĐỘNG THỊ TRƯỜNG (TT)

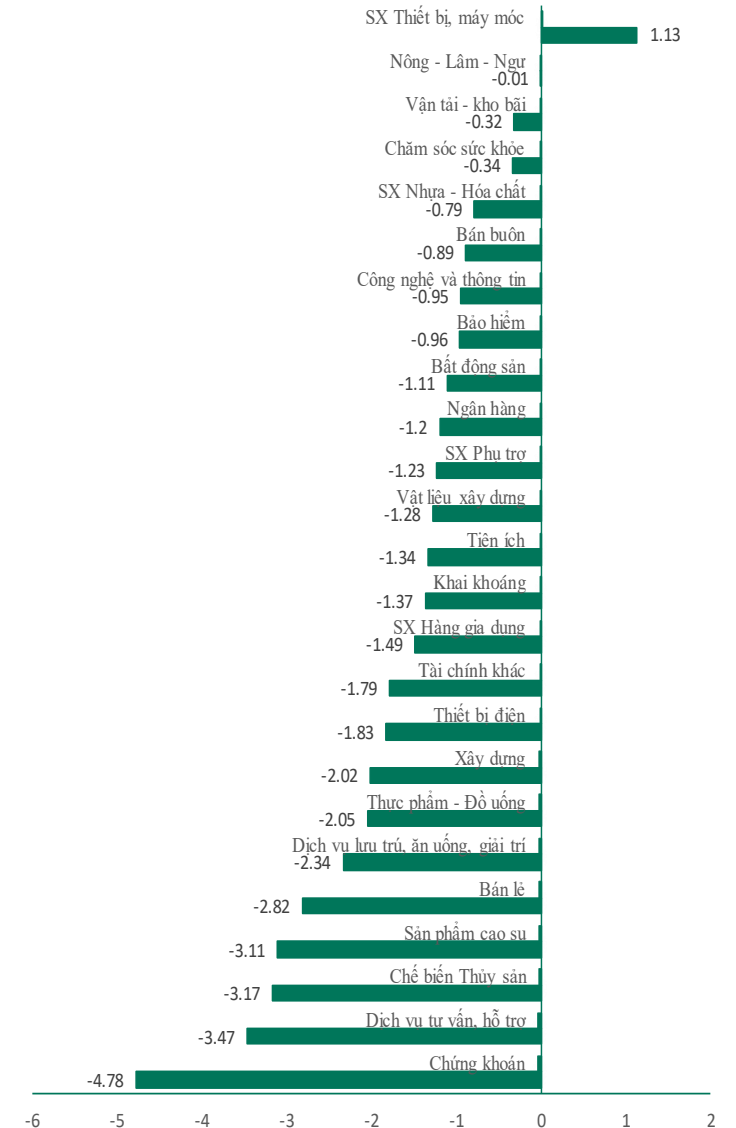
TÓP 10 VỐN HÓA

STT	Mã CK	KL	Giá	Thay đổi	P/E	P/B	EPS	Vốn hóa
1	VCB	1,363,600	84,500	-1,400 (-1.63%)	14.52	3.11	5,821	472,278
2	BID	1,169,600	40,200	200 (0.5%)	12.86	1.78	3,125	203,353
3	GAS	638,800	81,900	-1,100 (-1.33%)	10.71	2.79	7,649	188,103
4	VHM	3,733,500	42,500	-800 (-1.85%)	6.42	1.09	6,621	185,061
5	VIC	5,382,400	43,200	-600 (-1.37%)	18.25	1.20	2,367	164,762
6	VNM	3,904,700	71,400	-2,500 (-3.38%)	19.66	4.07	3,632	149,223
7	VPB	11,470,700	21,450	-1,050 (-4.67%)	7.89	1.32	2,718	144,646
8	HPG	20,808,100	23,700	-300 (-1.25%)	16.32	1.41	1,452	137,810
9	CTG	1,810,200	28,600	250 (0.88%)	8.19	1.16	3,491	137,444
10	FPT	3,029,400	92,000	-1,000 (-1.08%)	20.77	4.09	4,429	116,837

TÓP CÁC CỔ PHIẾU ẢNH HƯỞNG TỚI CHỈ SỐ VN-INDEX



TĂNG GIẢM CHỈ SỐ NGÀNH TRONG NGÀY



TTCK VIỆT NAM: Be out of sorts (tâm trạng bực dọc, cáu kỉnh)

Góc nhìn giao dịch thị trường

Chỉ số VN-Index đóng cửa giảm 15.55 điểm (- 1.41%) trong ngày hôm nay. Hôm nay có vài điểm đáng lưu ý như sau:

(1) Sản xuất thiết bị máy móc... là nhóm tăng giá nhiều nhất trên sàn trong ngày. Đà tăng được dẫn dắt bởi các cổ phiếu như NHH, NAG... Các điểm cần lưu ý ở những nhóm ngành này:

(i) NHH tăng giá trong ngày:

- ✓ Mẫu hình nền giao dịch là: “Bullish Engulfing”;
- ✓ Giá tăng khối lượng giao dịch tăng – Tín hiệu tốt;
- ✓ Xét về đồ thị, mẫu hình giống kiểu Rally – Base – Rally nhưng do khối lượng quá cao nên có vẻ giao dịch này tiềm ẩn rủi ro. Nếu giá không sớm vượt đỉnh, mô hình này sẽ giống mô hình Rollover – Phân phối đỉnh;
- ✓ Xác suất giảm giá ngày mai là 65%;

(ii) NAG đứng giá trong ngày:

- ✓ Mẫu hình nền giao dịch là: “White Closing Marubozu”;
- ✓ Giá tăng khối lượng giao dịch tăng – Tín hiệu tốt;
- ✓ Phân kỳ dương tam đoạn cảnh báo sự đảo chiều giữa giá và RSI(14) – Tín hiệu tốt;
- ✓ Phân kỳ dương kép cảnh báo sự đảo chiều giữa giá và RSI(14) – Tín hiệu tốt;
- ✓ Xác suất tăng giá ngày mai là 75%;

(2) Chứng khoán, dịch vụ tư vấn hỗ trợ, chế biến thủy sản, sản phẩm cao su, bán lẻ, dịch vụ lưu trú ăn uống và giải trí, thực phẩm đồ uống, xây dựng, thiết bị điện... là nhóm giảm giá nhiều nhất trong ngày. Đà giảm được dẫn dắt bởi các cổ phiếu như SSI, VND, FTS, VIX, VCI, HCM, TV2, ANV, IDI, FMC, VHC, DRC, SRC, FRT, DGW, MWG, VNG, NVT, DAH, VNM, MSN, HUT, VCG, PC1, LCG, BCG, HHV, GEX, RAL ... Các điểm cần lưu ý ở những nhóm ngành này:

(i) VND giảm giá trong ngày:

- ✓ Mẫu hình nền giao dịch là: “Long Black Candle”;
- ✓ Giá giảm khối lượng giảm – Tín hiệu không rõ ràng;
- ✓ Dải băng dưới mở ra hỗ trợ giá xuống – Tín hiệu tiêu cực;
- ✓ RSI(14) có thể hình thành phân kỳ dương – Điểm sáng ngắn hạn;
- ✓ Cổ phiếu đang ở định giá cao và đang có mức giảm không tương xứng so với các cổ phiếu khác trong toàn thị trường. Do vậy cần thận trọng quan sát thay vì mua vội vàng. Nếu giảm tiếp, VND sẽ hình thành xu hướng giảm theo cấu trúc thị trường;
- ✓ Xác suất giảm giá ngày mai là 56%;

(ii) CTS giảm giá trong ngày:

- ✓ Mẫu hình nền giao dịch là: “Black Closing Marubozu”;
- ✓ Giá hình thành xu hướng giảm theo cấu trúc;
- ✓ Vùng hỗ trợ hiện tại là MA(200) tương ứng với giá 20;
- ✓ Dải băng mới mở ra hỗ trợ giá xuống – Tín hiệu tiêu cực;
- ✓ RSI(14) thiết lập đáy mới – Tín hiệu tiêu cực;
- ✓ Xác suất tăng giá ngày mai là 61%;

(iii) ANV giảm giá trong ngày:

- ✓ Mẫu hình nền giao dịch là: “Black Closing Marubozu”;
- ✓ Giá đang ở đường hỗ trợ của kênh tăng giá thiết lập từ tháng 8 nhưng áp lực bán đang rất mạnh có nguy cơ thủng kênh giá;
- ✓ RSI(14) lao dốc thẳng và hiện tại dải băng dưới mở ra nên dò đáy là rủi ro;
- ✓ Ước tính Q3/2023, ANV lãi khoảng 30 – 50 tỷ;
- ✓ Xác suất giảm giá ngày mai là 60%;

(iv) HHV giảm giá trong ngày:

- ✓ Mẫu hình nền giao dịch là: “Long Black Candle”;
- ✓ Giá hình thành mô hình giảm giá theo cấu trúc (Có Higher Low và Lower Low);
- ✓ RSI(14) thiết lập đáy mới – Tín hiệu tiêu cực;
- ✓ Dải băng dưới mở ra hỗ trợ giá xuống – Tín hiệu tiêu cực;
- ✓ Hỗ trợ là vùng MA(200) tương ứng giá 14;
- ✓ Chúng tôi lưu ý, nếu hoạch toán theo chuẩn mực kế toán cũ, HHV đang treo khoản chi phí trả trước hơn 5,000 tỷ phần chi phí lãi vay phải trả và điều này sẽ khiến HHV cháy vốn (Hiện khoản này được hoạch toán dần theo doanh thu ước tính trên FS hàng năm);
- ✓ Với luật PPP năm 2020 thì cơ bản các doanh nghiệp sẽ được nhà nước chia sẻ 50% phần doanh thu thấp hơn 25% theo ước tính (Ngược lại nhà nước cũng thu ngân sách luôn 50% phần vượt 25% doanh thu ước tính);
- ✓ Xác suất tăng giá ngày mai là 62%;

(v) FRT giảm giá trong ngày:

- ✓ Mẫu hình nền giao dịch là: “Doji”;
- ✓ Phân kỳ dương cảnh báo sự đảo chiều ở đáy;
- ✓ Mô hình phân phối ở đỉnh xuất hiện và có Break Down;
- ✓ Hiện MA(20) đang hỗ trợ tốt cho FRT nhưng chưa phải điểm mở mua;
- ✓ Xác suất tăng giá ngày mai là 58%;

(vi) MSN giảm giá trong ngày:

- ✓ Mẫu hình nền giao dịch là: “Long Black Candle”;
- ✓ Phân kỳ dương cảnh báo sự đảo chiều – Tín hiệu tốt;
- ✓ Giá thiết lập đáy mới – Tín hiệu tiêu cực;
- ✓ Xác suất tăng giá ngày mai là 52%;

Phân tích kỹ thuật

VN-Index đóng cửa giao dịch tạo thành mẫu hình giao dịch “Black Closing Marubozu”. Khối lượng giao dịch giảm và nằm dưới mức trung bình 20 ngày. Giá giảm khối lượng giảm sau ngày phá vỡ MA(200) là tín hiệu hiệu tiêu cực.

Các điểm cần lưu ý: (i) Cây nến rút chân hôm qua là cây nến rút chân ở cấp độ yếu và việc VN-Index rơi điêm tiếp vẫn có xác suất xảy ra cao. Về cơ bản điều này không phải là điều ngạc nhiên dù có thể phần đông chúng ta kỳ vọng giá phải có nhịp hồi phục. (ii) VN-Index vẫn dưới MA(200) – Đây là tín hiệu tiêu cực. Chúng tôi cũng lưu ý rằng với thống kê của chúng tôi, MA(200) khi đóng vai trò hỗ trợ thường thủng chứ hiếm khi dừng tại ngưỡng hỗ trợ. Do đó, giao dịch hiện tại cũng không khẳng định xu hướng giảm giá dài hạn đã quay trở lại mà đơn giản chúng là những thông lệ hay có. Tất nhiên, như đã chia sẻ, hiện tại chúng ta đang trong xu hướng giảm giá trung hạn và ngắn hạn. (iii) Việc dải băng dưới mở rộng có thể khiến đà giảm tăng thêm và nếu chỉ số giảm tiếp, chúng ta không có phân kỳ dương và điều này có thể thúc đẩy quá trình giảm giá trung hạn kéo dài hơn dự kiến. Như vậy, mốc 1,080 điểm sẽ là mốc hỗ trợ quan trọng trong ngắn hạn. Nếu chỉ số có nhịp nảy tăng giá từ khu vực này, kỳ vọng sóng giảm giá trung hạn có thể đến sớm hơn dự kiến (Lưu ý chúng tôi không báo nếu chỉ số hồi phục từ 1,080 là đã tạo đáy trung hạn ngày).

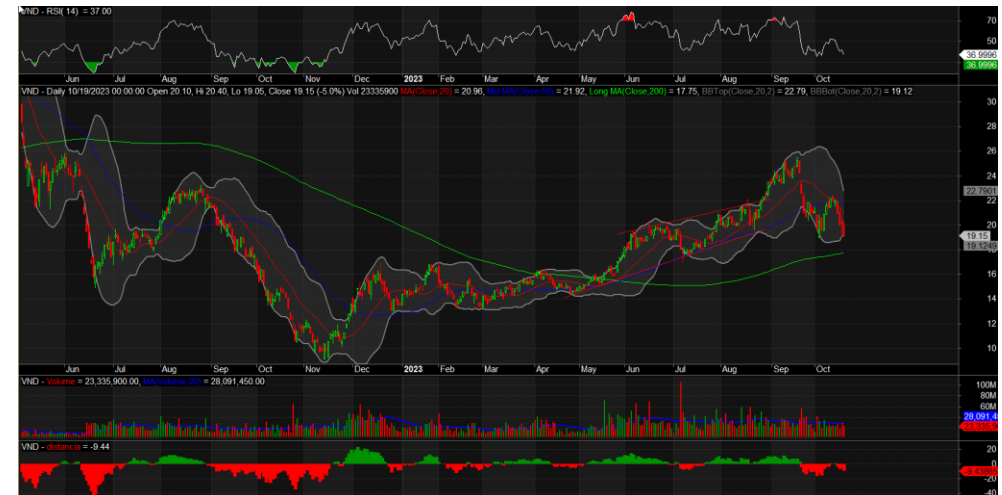
Theo phương pháp phân tích “Price Action” với VN30 chúng ta có 01 mã cho tín hiệu mua, 02 mã cho tín hiệu bán, 27 mã cho tín hiệu đi ngang. VJC...cho tín hiệu tích cực.

Theo thống kê định lượng, với mẫu hình hôm nay thì phiên giao dịch tiếp theo, VN-Index có xác suất giảm điêm là 52% và 60% giá đóng cửa cao hơn giá mở cửa. Dựa trên thống kê, chỉ số sẽ giao dịch sẽ giảm điêm với giá đóng cửa cao hơn giá mở cửa vào phiên giao dịch ngày mai. Kháng cự là 1,145 điêm. Hỗ trợ là 1,080 điêm.

Biểu đồ chỉ số VN-Index



Biểu đồ cổ phiếu VND



HỖ TRỢ VÀ KHÁNG CỰ CỔ PHIẾU TRONG NGÀY

Ticker	Pivot	BC	TC	NarrowRange	R1	R2	R3	R4	S1	S2	S3	S4
HNX30	465.8	468.42	463.17	NO	472.28	484.03	490.51	502.26	454.05	447.57	435.82	429.34
HNXINDEX	224.53	225.07	223.99	NO	226.45	229.45	231.37	234.37	221.53	219.61	216.61	214.69
UPINDEX	85.3	85.45	85.15	NO	85.78	86.56	87.04	87.82	84.52	84.04	83.26	82.78
VNINDEX	1093.1	1095.8	1090.5	NO	1098.4	1108.9	1114.2	1124.7	1082.6	1077.3	1066.8	1061.5
VN30	1112.2	1115.9	1108.6	NO	1119.5	1134.2	1141.5	1156.2	1097.6	1090.2	1075.6	1068.3
VNXALL	1762	1767.5	1756.5	NO	1773.1	1795.2	1806.3	1828.4	1739.9	1728.8	1706.7	1695.6
VN30F1M	1116.1	1118.2	1114.1	NO	1121.2	1130.4	1135.5	1144.7	1106.9	1101.8	1092.6	1087.5
VN30F1Q	1104.7	1107.6	1101.9	NO	1110.5	1121.9	1127.7	1139.1	1093.3	1087.5	1076.1	1070.3
VN30F2M	1106.3	1110	1102.7	NO	1113.6	1128.2	1135.5	1150.1	1091.7	1084.4	1069.8	1062.5
VN30F2Q	1104.9	1107.5	1102.4	NO	1110	1120.2	1125.3	1135.5	1094.7	1089.6	1079.4	1074.3
BCM	62.9	62.85	62.95	YES	63.8	64.6	65.5	66.3	62.1	61.2	60.4	59.5
BID	40.17	40.15	40.18	YES	40.63	41.07	41.53	41.97	39.73	39.27	38.83	38.37
ACB	21.92	21.97	21.86	NO	22.03	22.27	22.38	22.62	21.68	21.57	21.33	21.22
BVH	40.43	40.55	40.32	NO	40.67	41.13	41.37	41.83	39.97	39.73	39.27	39.03
CTG	28.4	28.3	28.5	NO	28.8	29	29.4	29.6	28.2	27.8	27.6	27.2
GVR	20.07	20.1	20.03	NO	20.43	20.87	21.23	21.67	19.63	19.27	18.83	18.47
FPT	92.77	93.15	92.38	NO	93.53	95.07	95.83	97.37	91.23	90.47	88.93	88.17
GAS	82.43	82.7	82.17	NO	82.97	84.03	84.57	85.63	81.37	80.83	79.77	79.23
HDB	17.47	17.45	17.48	YES	17.58	17.67	17.78	17.87	17.38	17.27	17.18	17.07
HPG	23.78	23.83	23.74	NO	24.12	24.53	24.87	25.28	23.37	23.03	22.62	22.28
MBB	17.72	17.75	17.68	NO	17.83	18.02	18.13	18.32	17.53	17.42	17.23	17.12
MSN	66.9	67.15	66.65	NO	67.9	69.4	70.4	71.9	65.4	64.4	62.9	61.9
MWG	43.57	43.85	43.28	NO	44.13	45.27	45.83	46.97	42.43	41.87	40.73	40.17
POW	11.07	11.07	11.06	YES	11.18	11.32	11.43	11.57	10.93	10.82	10.68	10.57
PLX	35.18	35.28	35.09	NO	35.47	35.93	36.22	36.68	34.72	34.43	33.97	33.68
SAB	68.3	68.3	68.3	YES	68.8	69.3	69.8	70.3	67.8	67.3	66.8	66.3
SSB	24.53	24.5	24.57	NO	24.87	25.13	25.47	25.73	24.27	23.93	23.67	23.33
SHB	10.38	10.43	10.34	NO	10.52	10.73	10.87	11.08	10.17	10.03	9.82	9.68
SSI	30.55	30.77	30.33	NO	31.3	32.5	33.25	34.45	29.35	28.6	27.4	26.65
TCB	30.9	31.02	30.77	NO	31.15	31.65	31.9	32.4	30.4	30.15	29.65	29.4
STB	29.28	29.42	29.14	NO	29.62	30.23	30.57	31.18	28.67	28.33	27.72	27.38
TPB	16.17	16.17	16.16	YES	16.28	16.42	16.53	16.67	16.03	15.92	15.78	15.67
VCB	84.87	85.05	84.68	NO	85.63	86.77	87.53	88.67	83.73	82.97	81.83	81.07
VIB	18.23	18.23	18.24	YES	18.47	18.68	18.92	19.13	18.02	17.78	17.57	17.33
VHM	42.82	42.97	42.66	NO	43.13	43.77	44.08	44.72	42.18	41.87	41.23	40.92
VJC	104.87	104.75	104.98	NO	105.73	106.37	107.23	107.87	104.23	103.37	102.73	101.87
VIC	43.17	43.15	43.18	YES	43.93	44.67	45.43	46.17	42.43	41.67	40.93	40.17
VPB	21.77	21.92	21.61	NO	22.08	22.72	23.03	23.67	21.13	20.82	20.18	19.87
VNM	71.9	72.15	71.65	NO	72.9	74.4	75.4	76.9	70.4	69.4	67.9	66.9
VRE	26.4	26.4	26.4	YES	27	27.6	28.2	28.8	25.8	25.2	24.6	24

CÁC CỔ PHIẾU CÓ KHỐI LƯỢNG GIAO DỊCH ĐỘT BIẾN

Ticker	Volume	AvgVolume 10 Days	Change %	Daily Returns %
VNM	3,904,700	1,614,810	242	-3.38
MSN	2,406,000	1,179,330	204	-2.78
KVC	1,336,800	522,200	256	-7.69
ST8	1,020,700	56,900	1,794	1.76
HHG	1,012,800	385,930	262.43	-9.09
DAH	901,000	358,870	251	-6.21
ITQ	796,900	133,400	597	-7.41
SAM	794,400	277,960	285.8	0
HTI	722,500	339,480	213	-4.69
NDN	633,600	133,970	473	6.19
NVB	605,400	223,480	270.9	-5.26
BKG	552,700	248,940	222	-6.43
QTP	498,300	232,920	214	-3.92
HVA	433,700	101,620	427	-2.04
KSQ	331,600	159,930	207	-4.55
KGM	328,100	80,060	409.82	6.31
KHP	309,200	46,810	661	-4.89
FUEVN100	267,200	120,770	221	-1.06
PPC	204,600	72,510	282	-1.47
TNH	164,800	77,820	212	-3.8
SD6	159,200	22,680	701.94	2.78
UDJ	151,100	53,730	281	-1.16
KTS	101,100	9,240	1,094	-10
SCL	82,800	30,730	269	3.77
HDA	73,300	17,940	409	2
SGR	71,800	27,980	256.61	-4.26
TIID	70,200	15,600	450	-2.71
NSH	66,500	24,210	275	-4
SCS	65,900	18,060	365	1.18
TXM	62,100	26,380	235	-2.7
SAS	60,500	6,450	938	6.3
ACC	59,000	27,770	212	0.87
PSD	54,600	24,690	221	-1.32
CST	50,900	20,420	249	-1.26
SBV	44,700	21,200	211	0.31
L45	44,100	15,510	284	12.5
VSH	42,800	9,940	431	-1.57
DQC	42,500	12,130	350	0.29
TMS	41,000	9,380	437	2.35
SP2	38,900	3,120	1,247	0

- Resistance và Support: Là các hỗ trợ và kháng cự trong ngày của cổ phiếu. Nhà đầu tư khi mua bán thì cần theo các vùng giá hỗ trợ hay kháng cự.
- Pivot: Là nơi xác nhận xu hướng đảo chiều của cổ phiếu.

- Lưu ý: VPB, HSG ... bùng nổ khối lượng giao dịch

DANH MỤC CỔ PHIẾU ĐÁNG QUAN TÂM VÀO NGÀY MAI

Ngày khuyến nghị	Mã CK	Khuyến nghị hành động	Giá mua/bán	Hiệu suất sinh lời	Ghi chú
13-Oct	VJC	Mua	≤ 105	10% -20%	Buy Break out Kumo
13-Oct	PVC	Mua	≤ 19	10% -20%	Mô hình hai đáy
13-Oct	CTD	Mua	≤ 56	10% -20%	Buy Break out Kumo (Cổ phiếu lọc theo kỹ thuật, về giá trị định giá theo cơ bản cổ phiếu đang được định giá cao)

Các lưu ý cần chú ý:

- Hôm nay chúng tôi **KHÔNG MỞ MUA CỔ PHIẾU MỚI NÀO**;
- Hỗ trợ ngắn hạn là vùng giá 1,080 điểm.
- Kháng cự là vùng giá 1,145 điểm;
- Nhà đầu tư hãy đặt các lệnh Trailing Stop và dừng lỗ để quản trị danh mục lúc này. Việc dò đáy cần thận trọng khi giá đang quay trở lại xác nhận mô hình hai đỉnh;
- Hiện vùng giá 1,080 đang là hy vọng hỗ trợ ngắn hạn và điểm sáng duy nhất là ngành chứng khoán vốn được định giá quá cao bắt đầu chiết khấu giảm;

Tin tức kinh tế, vĩ mô

- Thị trường ngoại tệ:** Thị trường ngoại tệ: Phiên 18/10, NHNN niêm yết tỷ giá trung tâm ở mức 24.096 VND/USD, tăng tiếp 03 đồng so với phiên trước đó. Tỷ giá mua giao ngay được giữ nguyên niêm yết ở mức 23.400 VND/USD; tỷ giá bán giao ngay được niêm yết ở mức 25.250 VND/USD, thấp hơn 50 đồng so với trần tỷ giá. Trên thị trường LNH, tỷ giá chốt phiên với mức 24.570 VND/USD, tiếp tục tăng tới 76 đồng so với phiên 17/10. Tỷ giá trên thị trường tự do đi ngang ở cả hai chiều mua vào và bán ra, giao dịch tại 24.540 VND/USD và 24.640 VND/USD.
- Thị trường tiền tệ LNH:** Ngày 18/10, lãi suất chào bình quân LNH VND tăng từ 0,02 – 0,10 đpt ở tất cả các kỳ hạn từ 1M trở xuống so với phiên trước đó, cụ thể: ON 0,82%; 1W 1,07%; 2W 1,22% và 1M 1,55%. Lãi suất chào bình quân LNH USD giảm 0,01 đpt ở hầu hết các kỳ hạn ngoại trừ đi ngang ở kỳ hạn ON; giao dịch tại: ON 5,06%; 1W 5,15%; 2W 5,24%, 1M 5,34%. Lợi suất TPCP trên thị trường thứ cấp không thay đổi ở các kỳ hạn 3Y và 7Y trong khi tăng ở các kỳ hạn còn lại, chốt phiên ở mức: 3Y 1,77%; 5Y 1,78%; 7Y 2,53%; 10Y 2,86%; 15Y 3,08%.
- Nghiệp vụ thị trường mở:** Phiên hôm qua, trên kênh cầm cố, NHNN chào thầu 1.000 tỷ đồng với kỳ hạn 07 ngày, lãi suất giữ ở mức 4,0%. Không có khối lượng trúng thầu, không có khối lượng lưu hành trên kênh cầm cố. NHNN chào thầu tín phiếu NHNN với kỳ hạn 28 ngày, đấu thầu lãi suất. Có 12.025 tỷ đồng tín phiếu trúng thầu với lãi suất giữ ở mức 1,0%. Như vậy, NHNN hút ròng 12.025 tỷ đồng từ thị trường, đưa số tín phiếu lưu hành trên thị trường lên mức gần 255.700 tỷ đồng..

Các thức chốt lời và dừng lỗ

- Các mã trong danh mục chúng tôi khuyến nghị khi đạt hiệu suất sinh lời kỳ vọng nhà đầu tư có thể chốt lời hoặc đặt Trailing Stop (Các lệnh duy trì mức lãi mong muốn để đảm bảo tỷ lãi khi thị trường đảo chiều sau khi đã có lãi đạt kỳ vọng và để tài khoản nuôi lãi chạy).
- Nguyên tắc dừng lỗ. Nhà đầu tư có thể lựa chọn các nguyên tắc dừng lỗ sau tùy theo quan điểm lựa chọn:
- Đặt mức dừng lỗ bằng ½ mức lợi nhuận trung bình mà mình kiếm được hàng năm;
- Đặt mức dừng lỗ theo điểm “Uncle”: Ngưỡng mà bản thân không thể chịu đựng được;
- Đặt mức dừng lỗ 10% ;

BIỂU ĐỒ TRONG NGÀY

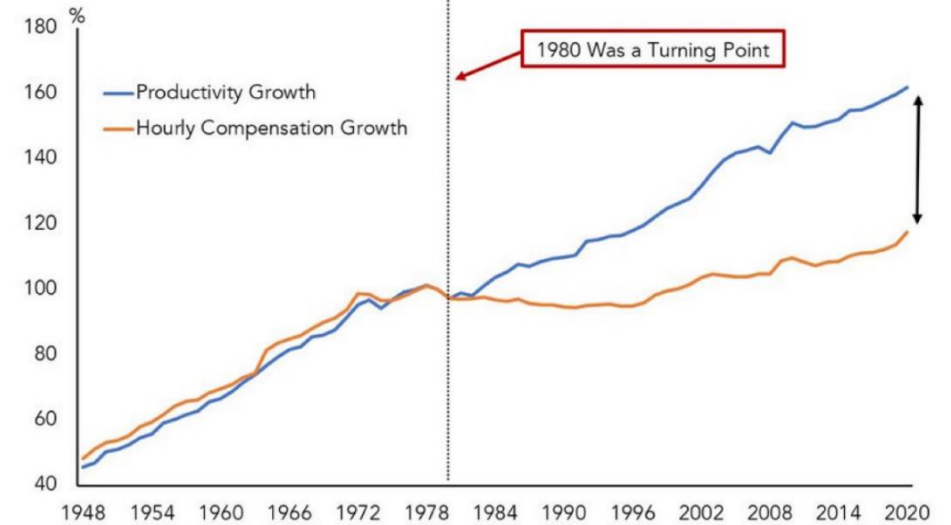
Trung Quốc liên tục bán trái phiếu chính phủ Mỹ dù chịu lỗ



Năng suất lao động tại Mỹ tăng trưởng không dẫn tới tiền lương tăng trưởng

Productivity Growth Hasn't Led to Wage Growth

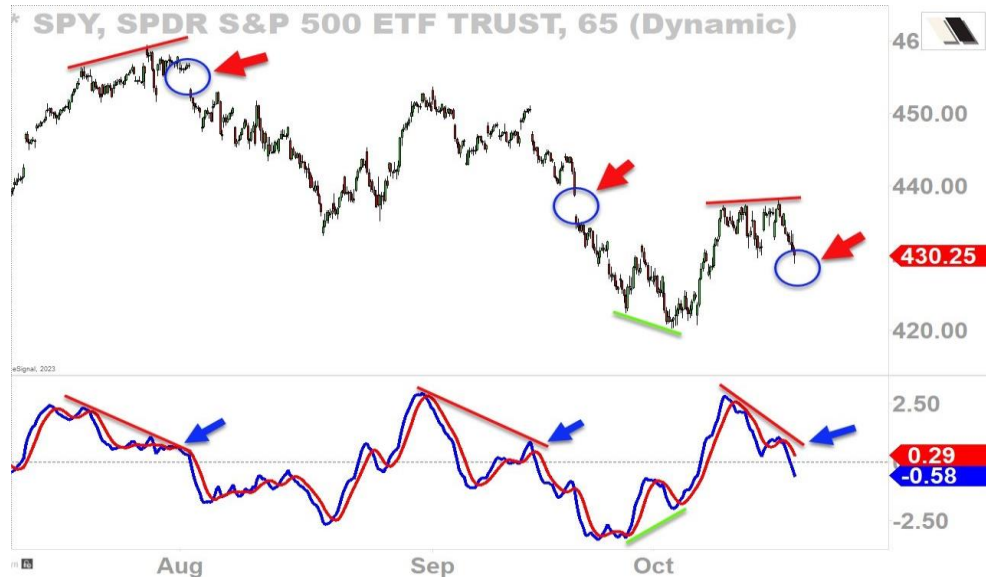
Productivity Growth and Hourly Compensation Growth



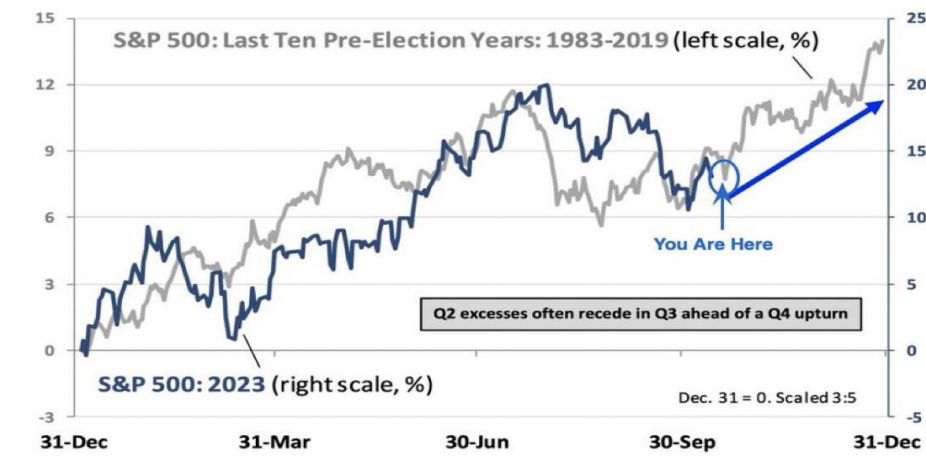
Source: Bivens, J. and Asha Banerjee, 2022. "Inequality's Drag on Aggregate Demand," Economic Policy Institute, Game of Trades.

TTCK MỸ: S&P 500 đang tạo xu hướng đi xuống ngắn hạn

S&P 500 đang tạo xu hướng đi xuống ngắn hạn



Theo chu kỳ, chúng ta sắp tới ngày tạo đáy của chu kỳ cuối năm



Source: Oppenheimer & Co. and Bloomberg. Note: These results cannot and should not be viewed as an indicator of future performance.

TESLA ước tính thu nhập không như kỳ vọng



NVIDIA đang có mẫu hình vai đầu vai đảo chiều ở đỉnh ?



Kết luận: Dự báo các chỉ số sẽ giảm đi vào tối nay.

KHUYẾN CÁO SỬ DỤNG

(*)Bản quyền: Bản tin này được bảo vệ bản quyền Công ty Cổ phần Chứng Khoán Smart Invest bởi luật pháp Việt Nam và các luật lệ, công ước khác Mọi hình thức sao chép, tái bản, sử dụng trên các phương tiện truyền thông đối với Bản tin này cần được sự đồng thuận của Công ty cổ phần chứng khoán Smart Invest

Tuyên bố miễn trách nhiệm: Những dữ liệu trong Bản tin này được dựa trên và dẫn xuất từ những nguồn thông tin đại chúng và được cho là đáng tin cậy; tuy nhiên chúng tôi không bảo đảm và cam kết về tính chính xác và thích hợp của các thông tin đó đối với mọi đối tượng người dùng Dữ liệu trong Bản tin có thể thay đổi mà không cần báo trước Bản tin được viết cho mục đích cung cấp thông tin, không bao gồm bất cứ một khuyến nghị mua bán nào hướng tới mọi loại công cụ tài chính và cam kết trong bất kỳ chiến lược giao dịch nào Công ty cổ phần chứng khoán Smart Invest miễn trách đối với mọi hình thức hiểu và sử dụng Bản tin.



CÔNG TY CP CHỨNG KHOÁN SMART INVEST

Trung tâm nghiên cứu và phân tích

TRỤ SỞ CHÍNH:

Toà nhà Smart Invest, Số 222 Nguyễn Lương Bằng, P.Quang Trung , Q. Đống Đa, TP. Hà Nội

Tel: 0243 – 5739779

Fax: 0243 – 5739769