

MARKET INSIGHTS REPORTS

19/07/2023

DÒNG TIỀN HƯỚNG TỚI NHÓM CỔ PHIẾU KINH DOANH TỐT THỂ HIỆN BẰNG CON SỐ



NHỊP ĐẬP THỊ TRƯỜNG

VN-Index đóng cửa giao dịch tạo thành mẫu hình giao dịch “Long Black Candle”. Khối lượng giao dịch tăng và nằm trên mức trung bình 20 ngày. Giá giảm khối lượng tăng trong một ngày độ rộng thị trường giảm là tín hiệu giao dịch tiêu cực.

Các điểm cần lưu ý: (i) RSI(14) đang ở vùng quá mua và điều này gợi ý khả năng điều chỉnh của chỉ số. (ii) Dòng tiền có sự phân hóa nhưng đã bắt đầu đẩy những mã ra tín kinh doanh tốt như ngành dược, vận tải và đã bắt đầu bán những cổ phiếu được dự báo kinh doanh không mấy tích cực như nhóm bất động sản. (iii) Như đã chia sẻ trong vài báo cáo gần đây, chúng tôi vẫn cho rằng vùng kháng cự 1,200 – 1,222 điểm sẽ là vùng kháng cự mạnh tiềm năng và số mã giảm giá sẽ có xu hướng tăng mạnh trong chu kỳ T+ đặc biệt là ở nhóm cổ phiếu thuần túy đầu cơ dòng tiền. (iv) Nhóm ngân hàng đã phần nào giúp chỉ số không quá giảm sâu như kỳ vọng. Với trạng thái hiện tại, chúng tôi vẫn khuyến nghị nhà đầu tư nên thận trọng trong giao dịch và hạn chế đưa trần và xanh các cổ phiếu được dự báo thiếu sự hỗ trợ về kết quả kinh doanh trên thực tế mà dựa trên những kỳ vọng đầu cơ thuần túy. Ở khía cạnh này, nhóm có kết quả kinh doanh tăng trưởng được dự báo sẽ tăng giá tốt hơn nhưng nhóm này số lượng cổ phiếu khá ít.

Theo phương pháp phân tích “Price Action” với VN30 chúng ta có 06 mã cho tín hiệu mua, 18 mã cho tín hiệu bán, 06 mã cho tín hiệu đi ngang. HDB, VJC, TPB, VPB, VCB, POW...cho tín hiệu tích cực.

Theo thống kê định lượng, với mẫu hình hôm nay thì phiên giao dịch tiếp theo, VN-Index có xác suất tăng điểm là 48% và 70% giá đóng cao hơn giá mở cửa. Dựa trên thống kê, chỉ số sẽ giảm điểm vào phiên giao dịch ngày mai với giá đóng cửa cao hơn giá mở cửa. Kháng cự là 1,200 điểm. Hỗ trợ vùng 1,100 điểm.

Hỗ trợ và kháng cự cổ phiếu trong ngày (EOD)

Các cổ phiếu có khối lượng giao dịch đột biến trong ngày

Danh mục cổ phiếu đáng quan tâm vào ngày mai

Biểu đồ trong ngày:

- 100% nhà đầu tư đặt cược FED sẽ tăng lãi suất 25 điểm cơ bản vào tháng 7/2023;
- Trái phiếu Ukraine tăng giá – Nhà đầu tư đặt cược vào chiến thắng của Ukraine hay cho rằng chiến tranh sắp kết thúc – Thị trường luôn luôn đi trước;

TTCK Mỹ: Dự báo tối nay các chỉ số sẽ tăng điểm.

CHUYỂN ĐỘNG THỊ TRƯỜNG

THỊ TRƯỜNG TRONG NGÀY



ĐỘ RỘNG THỊ TRƯỜNG

HOSE

Tổng số cổ phiếu giao dịch	528
Số cổ phiếu không có giao dịch	16
Số cổ phiếu tăng giá	185 / 34.01%
Số cổ phiếu giảm giá	276 / 50.74%
Số cổ phiếu giữ nguyên giá	83 / 15.26%

HNX

Tổng số cổ phiếu giao dịch	249
Số cổ phiếu không có giao dịch	84
Số cổ phiếu tăng giá	87 / 26.13%
Số cổ phiếu giảm giá	109 / 32.73%
Số cổ phiếu giữ nguyên giá	137 / 41.14%

UPCOM

Tổng số cổ phiếu giao dịch	361
Số cổ phiếu không có giao dịch	501
Số cổ phiếu tăng giá	126 / 14.62%
Số cổ phiếu giảm giá	137 / 15.89%
Số cổ phiếu giữ nguyên giá	599 / 69.49%

GIAO DỊCH NHÀ ĐẦU TƯ NƯỚC NGOÀI

HOSE

	Mua	Bán	Mua-Bán
Khối lượng	37,366,367	31,255,932	6,110,435
% KL toàn thị trường	4,17%	3,49%	
Giá trị	1228,50 tỷ	1001,52 tỷ	226,98 tỷ
% GT toàn thị trường	7,94%	6,47%	

HNX

	Mua	Bán	Mua-Bán
Khối lượng	3,856,530	513,681	3,342,849
% KL toàn thị trường	4,08%	0,54%	
Giá trị	81,40 tỷ	9,66 tỷ	71,74 tỷ
% GT toàn thị trường	6,22%	0,74%	

UPCOM

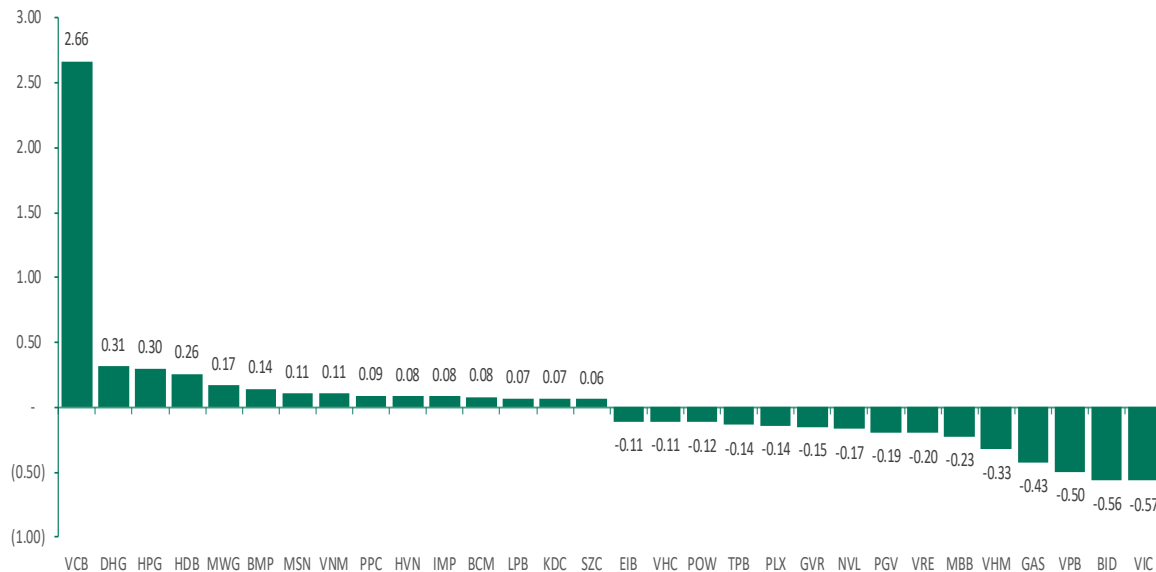
	Mua	Bán	Mua-Bán
Khối lượng	367,700	357,950	9,750
% KL toàn thị trường	0,65%	0,63%	
Giá trị	10,52 tỷ	14,13 tỷ	-3,61 tỷ
% GT toàn thị trường	1,48%	1,99%	

CHUYỂN ĐỘNG THỊ TRƯỜNG (TT)

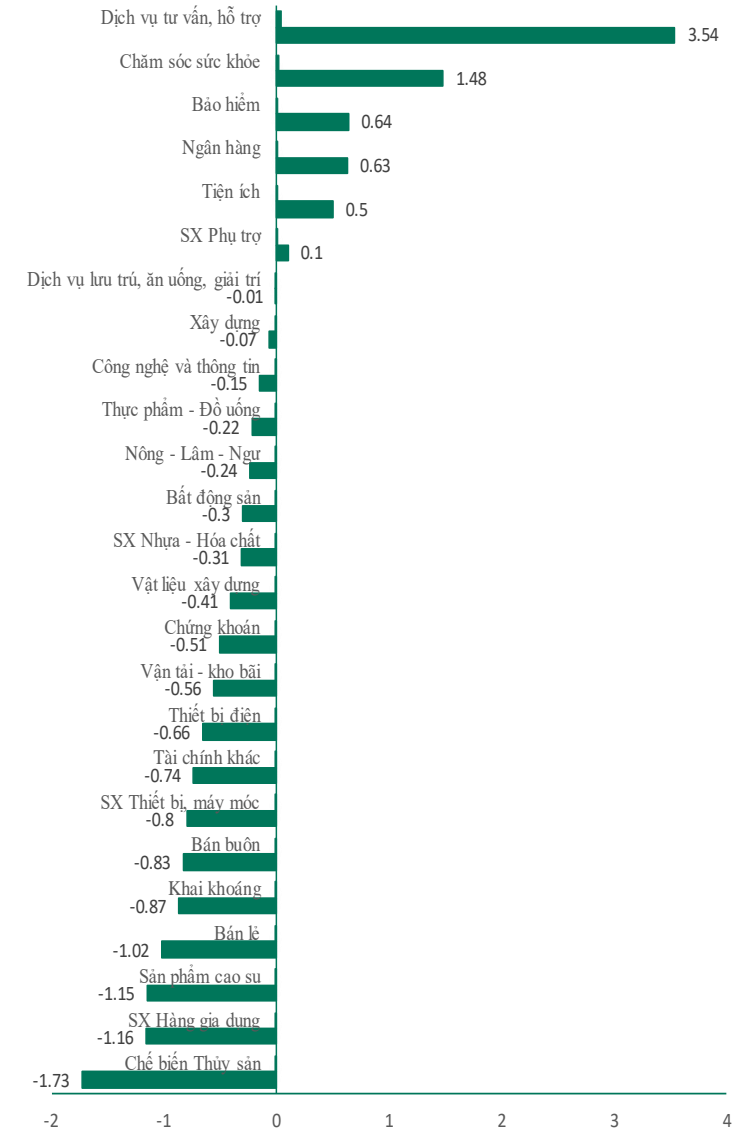
TÓP 10 VỐN HÓA

STT	Mã CK	KL	Giá	Thay đổi	P/E	P/B	EPS	Vốn hóa
1	VCB	926,200	106,500	2,200 (2.11%)	18.30	3.48	5,821	504,013
2	VHM	2,216,000	58,500	-300 (-0.51%)	8.84	1.59	6,621	254,730
3	BID	2,329,500	46,250	-450 (-0.96%)	14.80	2.13	3,125	233,957
4	VIC	1,816,000	52,100	-600 (-1.14%)	22.01	1.46	2,367	198,706
5	GAS	526,000	98,900	-900 (-0.9%)	12.93	2.93	7,649	189,290
6	HPG	15,378,300	27,400	200 (0.74%)	18.87	1.65	1,452	159,325
7	VNM	2,945,100	72,600	200 (0.28%)	19.99	4.40	3,632	151,731
8	CTG	6,740,400	29,900	50 (0.17%)	8.56	1.27	3,491	143,692
9	VPB	22,965,200	20,650	-300 (-1.43%)	7.60	1.32	2,718	138,628
10	MSN	1,370,700	80,800	300 (0.37%)	32.18	3.12	2,511	115,612

TÓP CÁC CỔ PHIẾU ẢNH HƯỞNG TỚI CHỈ SỐ VN-INDEX



TĂNG GIẢM CHỈ SỐ NGÀNH TRONG NGÀY



TTCK VIỆT NAM: Dòng tiền hướng tới cổ phiếu kinh doanh tốt thể hiện bằng con số

Góc nhìn giao dịch thị trường

Chỉ số VN-Index đóng cửa giảm 1.11 điểm (- 0.09%) trong ngày hôm nay. Hôm nay có vài điểm đáng lưu ý như sau:

(1) Chăm sóc sức khỏe, bảo hiểm, sản phẩm cao su, vận tải kho bãi, tài chính khác, vật liệu xây dựng, bán lẻ, ngân hàng... là nhóm tăng giá mạnh nhất trên sàn trong ngày. Đà tăng được dẫn dắt bởi các cổ phiếu như DHG, IMP, TRA, DMC, PVI, VNR, BIC, DRC, PVP, SKG, PVT, VJC, HVN, VSC, IPA, HSG, HPG, MWG, VCB, LPB, CTG ... Các điểm cần lưu ý ở những nhóm ngành này:

(i) IMP tăng giá trong ngày:

- ✓ Mẫu hình nền giao dịch là: “White Closing Marubozu”;
- ✓ Giá thiết lập mốc cao mới trong ngày;
- ✓ Cổ phiếu đang ở sóng 3 với giá mục tiêu 75;
- ✓ Giá văng ra khỏi dải băng trên và vào vùng quá mua nên khả năng điều chỉnh sẽ sớm xuất hiện;
- ✓ Q2/2023, IMP lãi 79.6 tỷ tăng trưởng 70% so với cùng kỳ là thông tin hỗ trợ đà tăng giá của cổ phiếu trong phiên hôm nay;
- ✓ Xác suất tăng giá ngày mai là 42%;

(ii) PVP tăng giá mạnh trong ngày:

- ✓ Mẫu hình nền giao dịch là: “GAP UP”;
- ✓ Giá văng ra khỏi dải băng trên và vào vùng quá mua, khả năng sẽ sớm xuất hiện sự điều chỉnh đặc biệt khi tiến vào vùng kháng cự 16;
- ✓ Q2/2023 PVP lãi 55 tỷ tăng 239% so với cùng kỳ. Đây là công ty con của PVT với vốn điều lệ 942 tỷ, tiền mặt ròng khoảng 400 tỷ (Xấp xỉ 1,000 tỷ gửi tiết kiệm) với kinh doanh kho nổi chứa dầu đóng vai trò chủ đạo trong việc tạo ra lợi nhuận cho công ty). Dựa trên ước tính lợi nhuận khoảng 200 tỷ cho cả năm 2023, PVP có giá trị định giá hợp lý quanh vùng giá 16;
- ✓ Xác suất tăng giá ngày mai là 86%;

(iii) SKG tăng giá trong ngày:

- ✓ Mẫu hình nền giao dịch là: “White Opening Marubozu”;
- ✓ Giá tăng kèm theo sự gia tăng của khối lượng;
- ✓ Cổ phiếu đã tạo nền giá chặt với dải Bollinger Band co hẹp lại, giá đang vận động phá đỉnh thì đây là mẫu hình kỹ thuật tốt ủng hộ xu hướng tăng giá mạnh trong vài phiên tới của cổ phiếu;
- ✓ Mục tiêu giá sóng 3 từ 25 – 32;
- ✓ Xác suất tăng giá ngày mai là 53%;

(iv) VCB tăng giá trong ngày:

- ✓ Mẫu hình nền giao dịch là: “White Opening Marubozu”;
- ✓ Giá tăng kèm theo sự gia tăng của khối lượng là tín hiệu tốt;
- ✓ Dải băng mở ra hỗ trợ đà tăng giá giá – Tín hiệu tốt;
- ✓ Giá trong sóng 5 nhỏ sóng 5 lớn tăng giá với mục tiêu giá 119;
- ✓ Xác suất tăng giá ngày mai là 55%;

(2) Nông lâm ngư, chế biến thủy sản, sản xuất phụ trợ, bán buôn, thiết bị điện, bất động sản, khai khoáng... là nhóm giảm giá nhiều nhất trong ngày. Đà giảm được dẫn dắt bởi các cổ phiếu như: HAG, HNG, ASM, ANV, VHC, IDI, PNJ, DHC, PLC, PLX, PET, GEX, SAM, RAL, PAC, VHM, VIC, NVL, VRE, NLG, KDH, DIG, PVS, PVD, PVC, PVB ... Các điểm cần lưu ý ở những nhóm ngành này:

(i) HAG điều chỉnh giảm giá:

- ✓ Mẫu hình nền giao dịch là: “Black Closing Marubozu”;
- ✓ Hỗ trợ giá hiện tại là MA(200) tương ứng với vùng giá 8.3 (Cũng là kháng cự trước khi có phiên Break out ngày 11/7/2023);
- ✓ Cổ phiếu đã hoàn thành sóng 4 và đang ở sóng 5 giảm giá. Do vậy, nhà đầu tư cần thời gian quan sát cổ phiếu này tạo đáy (Chúng tôi lưu ý HAG nên được xếp vào danh sách cổ phiếu có tính đầu cơ cao với báo cáo tài chính rất nhiều rủi ro không đáng tin cậy);
- ✓ Xác suất giảm giá ngày mai là 65%;

(ii) PNJ điều chỉnh giảm giá:

- ✓ Mẫu hình nền giao dịch là: “Long Black Candle”;
- ✓ Sau khi thiết lập Break out vào ngày 13/7 Regression Channel cổ phiếu đang giảm trở lại để kiểm tra kháng cự nay là hỗ trợ quanh vùng giá 77;
- ✓ Xác suất tăng giá ngày mai là 56%;

(iii) PVD điều chỉnh giá trong ngày:

- ✓ Mẫu hình nền giao dịch là: “Long Black Candle”;
- ✓ Phân kỳ âm cảnh báo sự đảo chiều giữa giá và RSI(14);
- ✓ Cổ phiếu đạt mục tiêu giá theo dự báo lợi nhuận và mô hình kỹ thuật của chúng tôi nên chúng tôi cho rằng nếu còn nắm giữ nhà đầu tư nên chốt lời;
- ✓ Xác suất tăng giá ngày mai là 59%;

(iv) NVL điều chỉnh giá trong ngày:

- ✓ Mẫu hình nền giao dịch là: “Long Black Candle”;
- ✓ Cổ phiếu vận động theo mẫu hình Rising Wedge với phân kỳ âm cảnh báo sự đảo chiều – Tín hiệu tiêu cực;
- ✓ Hỗ trợ là 14.2 – Một Break Down sẽ khiến giá quay lại xu hướng tiêu cực;
- ✓ Xác suất tăng giá ngày mai là 50%;

Phân tích kỹ thuật

VN-Index đóng cửa giao dịch tạo thành mẫu hình giao dịch “Long Black Candle”. Khối lượng giao dịch tăng và nằm trên mức trung bình 20 ngày. Giá giảm khối lượng tăng trong một ngày độ rộng thị trường giảm là tín hiệu giao dịch tiêu cực.

Các điểm cần lưu ý: (i) RSI(14) đang ở vùng quá mua và điều này gợi ý khả năng điều chỉnh của chỉ số. (ii) Dòng tiền có sự phân hóa nhưng đã bắt đầu đẩy những mã ra tin kinh doanh tốt như ngành dược, vận tải và đã bắt đầu bán những cổ phiếu được dự báo kinh doanh không mấy tích cực như nhóm bất động sản. (iii) Như đã chia sẻ trong vài báo cáo gần đây, chúng tôi vẫn cho rằng vùng kháng cự 1,200 – 1,222 điểm sẽ là vùng kháng cự mạnh tiềm năng và số mã giảm giá sẽ có xu hướng tăng mạnh trong chu kỳ T+ đặc biệt là ở nhóm cổ phiếu thuần túy đầu cơ dòng tiền. (iv) Nhóm ngân hàng đã phần nào giúp chỉ số không quá giảm sâu như kỳ vọng. Với trạng thái hiện tại, chúng tôi vẫn khuyến nghị nhà đầu tư nên thận trọng trong giao dịch và hạn chế đưa trần và xanh các cổ phiếu được dự báo thiếu sự hỗ trợ về kết quả kinh doanh trên thực tế mà dựa trên những kỳ vọng đầu cơ thuần túy. Ở khía cạnh này, nhóm có kết quả kinh doanh tăng trưởng được dự báo sẽ tăng giá tốt hơn nhưng nhóm này số lượng cổ phiếu khá ít.

Theo phương pháp phân tích “Price Action” với VN30 chúng ta có 06 mã cho tín hiệu mua, 18 mã cho tín hiệu bán, 06 mã cho tín hiệu đi ngang. HDB, VJC, TPB, VPB, VCB, POW...cho tín hiệu tích cực.

Theo thống kê định lượng, với mẫu hình hôm nay thì phiên giao dịch tiếp theo, VN-Index có xác suất tăng điểm là 48% và 70% giá đóng cao hơn giá mở cửa. Dựa trên thống kê, chỉ số sẽ giảm điểm vào phiên giao dịch ngày mai với giá đóng cửa cao hơn giá mở cửa. Kháng cự là 1,200 điểm. Hỗ trợ vùng 1,100 điểm.

Biểu đồ chỉ số VN-Index



SKG – sẽ quay trở lại vùng đỉnh 2016 khi KQKD bắt đầu hồi phục mạnh ?



HỖ TRỢ VÀ KHÁNG CỰ CỔ PHIẾU TRONG NGÀY

Ticker	Pivot	BC	TC	NarrowRange	R1	R2	R3	R4	S1	S2	S3	S4
HNX30	453.4	454.23	452.57	NO	455.19	458.65	460.44	463.9	449.94	448.15	444.69	442.9
HNXINDEX	231.9	232.11	231.68	YES	232.86	234.26	235.22	236.62	230.5	229.54	228.14	227.18
VN30	1166.8	1167.6	1166	YES	1169.4	1173.7	1176.3	1180.6	1162.6	1160	1155.7	1153.1
UPINDEX	87.17	87.18	87.15	YES	87.49	87.86	88.18	88.55	86.8	86.48	86.11	85.79
VNXALL	1839	1840.9	1837	NO	1842.9	1850.6	1854.5	1862.3	1831.2	1827.3	1819.5	1815.6
VNINDEX	1174.3	1175	1173.6	YES	1177.2	1181.5	1184.4	1188.7	1170	1167.1	1162.8	1159.9
VN30FIQ	1160	1160.6	1159.5	YES	1161.7	1164.5	1166.2	1169	1157.2	1155.5	1152.7	1151
VN30F1M	1166.2	1167.2	1165.1	YES	1168.2	1172.4	1174.4	1178.6	1162	1160	1155.8	1153.8
VN30F2Q	1152.2	1152.5	1151.8	YES	1153.3	1155.2	1156.3	1158.2	1150.3	1149.2	1147.3	1146.2
VN30F2M	1163.6	1164.5	1162.7	YES	1165.3	1168.9	1170.6	1174.2	1160	1158.3	1154.7	1153
BID	46.33	46.38	46.29	YES	46.82	47.38	47.87	48.43	45.77	45.28	44.72	44.23
BVH	46.95	46.97	46.93	YES	47.15	47.4	47.6	47.85	46.7	46.5	46.25	46.05
CTG	29.82	29.77	29.86	NO	30.13	30.37	30.68	30.92	29.58	29.27	29.03	28.72
FPT	78.57	78.6	78.53	YES	78.83	79.17	79.43	79.77	78.23	77.97	77.63	77.37
GVR	21.9	22	21.8	NO	22.1	22.5	22.7	23.1	21.5	21.3	20.9	20.7
GAS	99.37	99.6	99.13	NO	99.83	100.77	101.23	102.17	98.43	97.97	97.03	96.57
HDB	16.82	16.8	16.83	YES	16.93	17.02	17.13	17.22	16.73	16.62	16.53	16.42
HPG	27.38	27.38	27.39	YES	27.72	28.03	28.37	28.68	27.07	26.73	26.42	26.08
KDH	32.33	32.4	32.27	NO	32.62	33.03	33.32	33.73	31.92	31.63	31.22	30.93
MBB	18.5	18.55	18.45	NO	18.6	18.8	18.9	19.1	18.3	18.2	18	17.9
MSN	80.87	80.9	80.83	YES	81.23	81.67	82.03	82.47	80.43	80.07	79.63	79.27
MWG	48.47	48.45	48.48	YES	48.98	49.47	49.98	50.47	47.98	47.47	46.98	46.47
NVL	14.85	14.92	14.77	NO	15.05	15.4	15.6	15.95	14.5	14.3	13.95	13.75
PDR	18.98	19.08	18.89	NO	19.17	19.53	19.72	20.08	18.62	18.43	18.07	17.88
PLX	40.35	40.47	40.22	NO	40.6	41.1	41.35	41.85	39.85	39.6	39.1	38.85
POW	13.38	13.43	13.34	NO	13.47	13.63	13.72	13.88	13.22	13.13	12.97	12.88
SAB	153.07	153.2	152.93	YES	153.33	153.87	154.13	154.67	152.53	152.27	151.73	151.47
SSI	28.62	28.67	28.56	NO	28.78	29.07	29.23	29.52	28.33	28.17	27.88	27.72
TCB	32.48	32.58	32.39	NO	32.72	33.13	33.37	33.78	32.07	31.83	31.42	31.18
STB	28.35	28.4	28.3	NO	28.5	28.75	28.9	29.15	28.1	27.95	27.7	27.55
TPB	18.82	18.88	18.76	NO	18.98	19.27	19.43	19.72	18.53	18.37	18.08	17.92
VHM	58.57	58.6	58.53	YES	58.93	59.37	59.73	60.17	58.13	57.77	57.33	56.97
VCB	106.07	105.85	106.28	NO	107.53	108.57	110.03	111.07	105.03	103.57	102.53	101.07
VIB	20.6	20.63	20.58	NO	20.7	20.85	20.95	21.1	20.45	20.35	20.2	20.1
VJC	96.63	96.6	96.67	YES	97.07	97.43	97.87	98.23	96.27	95.83	95.47	95.03
VIC	52.37	52.5	52.23	NO	52.63	53.17	53.43	53.97	51.83	51.57	51.03	50.77
VPB	20.77	20.83	20.71	NO	20.88	21.12	21.23	21.47	20.53	20.42	20.18	20.07
VNM	72.67	72.7	72.63	YES	72.93	73.27	73.53	73.87	72.33	72.07	71.73	71.47
VRE	28.05	28.1	28	NO	28.25	28.55	28.75	29.05	27.75	27.55	27.25	27.05
VRE	29.93	29.65	30.22	NO	31.32	32.13	33.52	34.33	29.12	27.73	26.92	25.53

CÁC CỔ PHIẾU CÓ KHỐI LƯỢNG GIAO DỊCH ĐỘT BIẾN

Ticker	Volume	Avg Volume 10 Days	Change %	Daily Returns %
IDC	7,885,700	2,928,860	269	1.82
DDV	4,409,600	2,182,150	202	-3.6
ABB	4,342,700	1,862,020	233	0
VTO	3,861,900	618,650	624	6.98
TNT	3,174,200	660,610	480.5	-4.9
SKG	3,003,000	901,590	333	3.1
VIP	2,521,300	595,770	423	4.37
POM	2,473,800	655,230	377.55	-4.14
PPC	1,682,100	198,150	849	6.82
EVF	1,407,100	654,280	215	2.4
NBB	1,260,900	593,050	212.61	3.15
TVD	1,151,700	346,020	333	0
CKG	1,127,100	200,250	563	4.84
IVS	1,084,300	334,330	324	9.57
L14	850,200	361,760	235	5.41
NDN	814,400	364,540	223.4	1.92
PVP	751,100	264,390	284	6.94
C47	581,200	270,460	215	0.25
GSP	574,800	136,220	422	3.4
BMP	536,700	244,030	220	6.95
MHC	530,400	127,560	415.8	6.82
DHM	505,700	72,920	694	-1.2
PVG	503,800	241,080	209	1.96
VNH	503,400	141,810	355	-9.09
FCM	492,200	230,980	213	4.13
CST	491,200	192,760	254.82	2.59
LHG	452,800	192,260	236	1.42
TC6	439,500	191,820	229	2.22
MVC	365,600	54,740	668	12.79
ILA	340,000	133,030	256	-4.65
GKM	308,400	64,950	475	-6.94
MCM	296,300	75,380	393	2.81
PVI	287,600	83,220	346	9.85
DHA	275,700	44,180	624	6.94
KMR	271,600	125,270	217	0.5
SD5	251,800	91,810	274	0
SJS	240,300	112,520	214	2.46
ASP	234,200	59,490	394	1.43
ACL	224,600	107,300	209	3.35
DHG	219,200	45,220	485	6.93

- Resistance và Support: Là các hỗ trợ và kháng cự trong ngày của cổ phiếu. Nhà đầu tư khi mua bán thì cần theo các vùng giá hỗ trợ hay kháng cự.
- Pivot: Là nơi xác nhận xu hướng đảo chiều của cổ phiếu.

- Lưu ý: IDC, DDV, SKG... bùng nổ khối lượng giao dịch

DANH MỤC CỔ PHIẾU ĐÁNG QUAN TÂM VÀO NGÀY MAI

Ngày khuyến nghị	Mã CK	Khuyến nghị hành động	Giá mua/bán	Hiệu suất sinh lời	Ghi chú
14-Jul	VIX	Mua	≤ 12.8	10% -20%	Mô hình hai đáy ngắn hạn/Mô hình cốc tay cầm trung hạ/Nên khi mua điều chỉnh kiểm tra lại đỉnh cũ 12.3/Cổ phiếu đầu cơ cao
14-Jul	HSG	Mua thêm	≤ 18	10% -20%	Mô hình Rally - Base - Rally/Cổ phiếu đang có dấu hiệu cải thiện độ dốc tăng giá/Uớc tính Q3/2023 niên độ HSG sẽ lãi 200 tỷ

Các lưu ý cần chú ý:

- Hôm nay chúng tôi **KHÔNG** mở mua cổ phiếu mới nào.
- VN-Index đang ở vùng quá mua, không loại trừ hiệu ứng chốt lời đồng loạt có thể xuất hiện;
- Vùng giá kháng cự tiềm năng là vùng 1,200 - 1,222 điểm;
- Dòng tiền đang ngập ngừng mua thêm ở các mức giá cao đặc biệt ở các nhóm chỉ có yếu tố đầu cơ kỳ vọng thuần túy.
- Chúng tôi cho rằng nhà đầu tư nên thận trọng. Việc mở mua mới chỉ nên tập trung ở nhóm có kết quả kinh doanh tốt và còn những cổ phiếu có tính đầu cơ cao nên hạn chế mua đuổi giá cao. Xác suất thua lỗ của thị trường theo chu kỳ T+ đang cao hơn và đây là rủi ro cần lưu ý.
- Tái cân bằng ETF trong vài phiên tới sẽ mua vào nhiều nhóm cổ phiếu ngân hàng có thể nên chỉ số trong ngắn hạn có lẽ không giảm điểm sâu.

Tin tức kinh tế, vĩ mô

- Thị trường ngoại tệ: Phiên 18/07, NHNN niêm yết tỷ giá trung tâm ở mức 23.714 VND/USD, tăng trở lại 13 đồng so với phiên đầu tuần. Tỷ giá mua giao ngay được giữ nguyên niêm yết ở mức 23.400 VND/USD; tỷ giá bán giao ngay được niêm yết ở mức 24.849 VND/USD, thấp hơn 50 đồng so với trần tỷ giá. Trên thị trường LNH, tỷ giá chốt phiên ở mức 23.635 VND/USD, giảm nhẹ 06 đồng so với phiên 17/07. Tỷ giá trên thị trường tự do không thay đổi ở cả hai chiều mua vào và bán ra, giao dịch tại 23.660 VND/USD và 23.700 VND/USD.
- Thị trường tiền tệ LNH: Ngày 18/07, lãi suất chào bình quân LNH VND tăng mạnh 0,35 – 0,42 đpt ở các kỳ hạn ngắn trong khi giảm 0,09 đpt ở kỳ hạn 1M so với phiên đầu tuần, cụ thể: ON 0,56%; 1W 0,78%; 2W 1,0% và 1M 2,12%. Lãi suất chào bình quân LNH USD giảm 0,01 – 0,04 đpt ở các kỳ hạn ON và 1M trong khi không thay đổi ở kỳ hạn 1W và tăng 0,01 đpt ở kỳ hạn 2W; giao dịch tại: ON 4,87%; 1W 4,92%; 2W 5,01%, 1M 5,16%. Lợi suất TPCP trên thị trường thứ cấp tiếp tục giảm ở tất cả các kỳ hạn, cụ thể: 3Y 1,82%; 5Y 1,92%; 7Y 2,21%; 10Y 2,51%; 15Y 2,71%.
- Nghiệp vụ thị trường mở: Hôm qua, trên kênh cầm cố, NHNN chào thầu 3.000 tỷ đồng với kỳ hạn 07 ngày, lãi suất giữ ở mức 4,0%. Phiên chào này không có khối lượng trúng thầu và không còn khối lượng lưu hành trên kênh cầm cố. NHNN tiếp tục không chào thầu tín phiếu.

Các thức chốt lời và dừng lỗ

- Các mã trong danh mục chúng tôi khuyến nghị khi đạt hiệu suất sinh lời kỳ vọng nhà đầu tư có thể chốt lời hoặc đặt Trailing Stop (Các lệnh duy trì mức lãi mong muốn để đảm bảo tỷ lãi khi thị trường đảo chiều sau khi đã có lãi đạt kỳ vọng và để tài khoản nuôi lãi chạy).
- Nguyên tắc dừng lỗ. Nhà đầu tư có thể lựa chọn các nguyên tắc dừng lỗ sau tùy theo quan điểm lựa chọn:
- Đặt mức dừng lỗ bằng ½ mức lợi nhuận trung bình mà mình kiếm được hàng năm;
- Đặt mức dừng lỗ theo điểm “Uncle”: Ngưỡng mà bản thân không thể chịu đựng được;
- Đặt mức dừng lỗ 10% ;

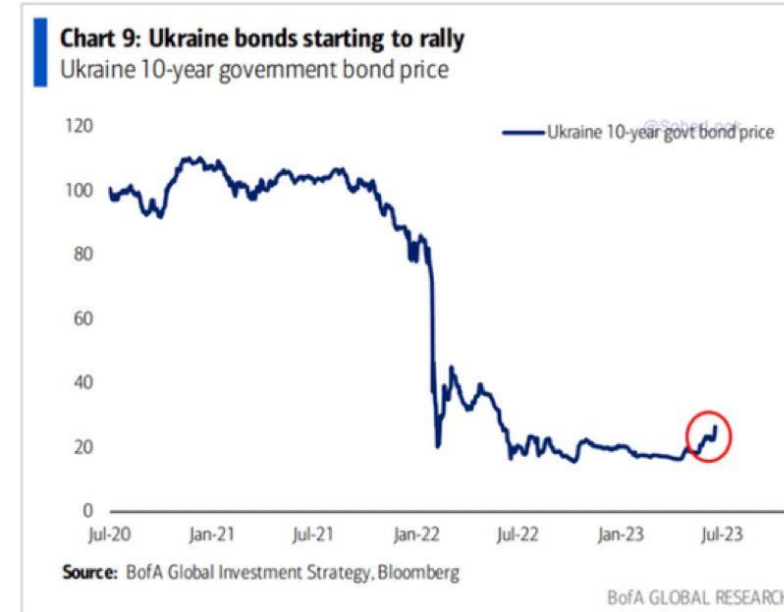
BIỂU ĐỒ TRONG NGÀY

100% nhà đầu tư đặt cược FED sẽ tăng lãi suất 25 điểm cơ bản vào tháng 7/2023



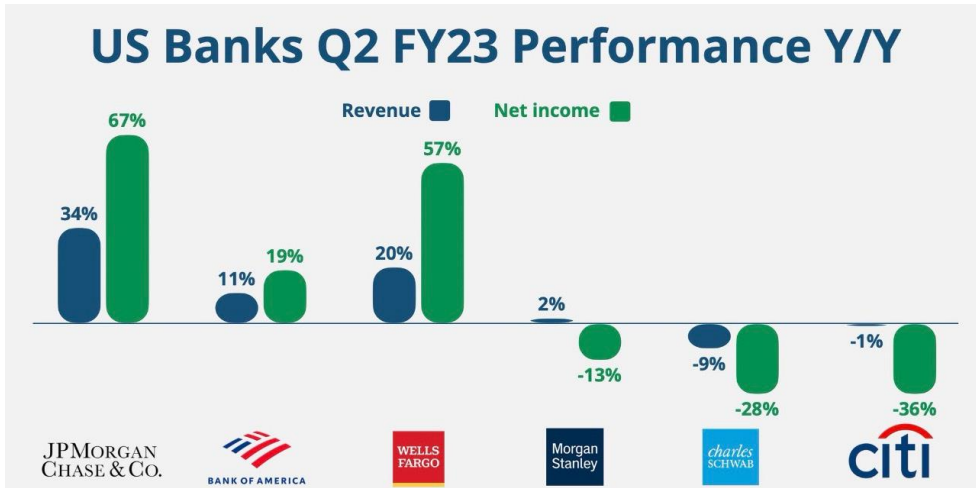
Trái phiếu Ukraine tăng giá – Nhà đầu tư đặt cược vào chiến thắng của Ukraine hay cho rằng chiến tranh sắp kết thúc – Thị trường luôn luôn đi trước

Speaking of bonds, keep an eye on this. Because the markets always know first...

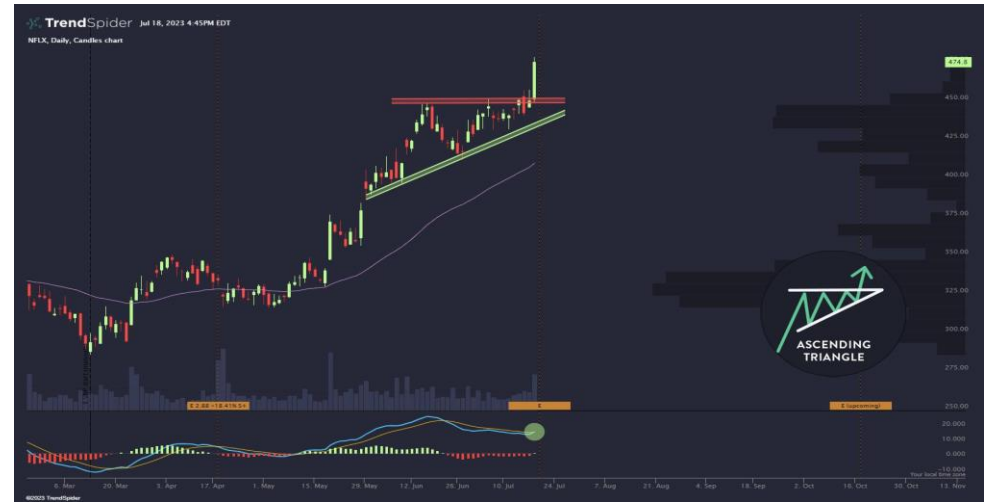


TTCK MỸ: Ngân hàng mở đầu mùa báo cáo thu nhập Q2/2023 ấn tượng

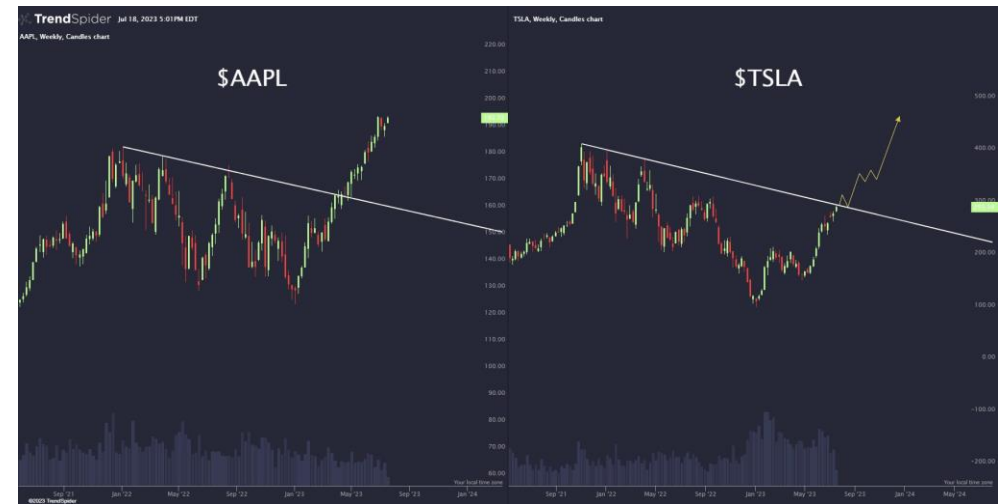
Mùa báo cáo thu nhập ngân hàng bắt đầu. JPM tăng trưởng tốt nhất nhờ cuộc khủng hoảng ngân hàng. Nhiều cổ phiếu đã có tín hiệu Break out trong phiên hôm qua



NFLX thiết lập một Break out mô hình tam giác – Xu hướng tăng vẫn tiếp tục



TESLA sẽ đi theo mô hình tăng giá của AAPL



Kết luận: Dự báo tới nay các chỉ số sẽ tăng điềm.

KHUYẾN CÁO SỬ DỤNG

(*)Bản quyền: Bản tin này được bảo vệ bản quyền Công ty Cổ phần Chứng Khoán Smart Invest bởi luật pháp Việt Nam và các luật lệ, công ước khác Mọi hình thức sao chép, tái bản, sử dụng trên các phương tiện truyền thông đối với Bản tin này cần được sự đồng thuận của Công ty cổ phần chứng khoán Smart Invest

Tuyên bố miễn trách nhiệm: Những dữ liệu trong Bản tin này được dựa trên và dẫn xuất từ những nguồn thông tin đại chúng và được cho là đáng tin cậy; tuy nhiên chúng tôi không bảo đảm và cam kết về tính chính xác và thích hợp của các thông tin đó đối với mọi đối tượng người dùng Dữ liệu trong Bản tin có thể thay đổi mà không cần báo trước Bản tin được viết cho mục đích cung cấp thông tin, không bao gồm bất cứ một khuyến nghị mua bán nào hướng tới mọi loại công cụ tài chính và cam kết trong bất kỳ chiến lược giao dịch nào Công ty cổ phần chứng khoán Smart Invest miễn trách đối với mọi hình thức hiểu và sử dụng Bản tin.



CÔNG TY CP CHỨNG KHOÁN SMART INVEST

Trung tâm nghiên cứu và phân tích

TRỤ SỞ CHÍNH:

Toà nhà Smart Invest, Số 222 Nguyễn Lương Bằng, P.Quang Trung , Q. Đống Đa, TP. Hà Nội

Tel: 0243 – 5739779

Fax: 0243 – 5739769