

# MARKET INSIGHTS REPORTS

19/04/2023

LY HỢP TẬP TÁN



## NHỊP ĐẬP THỊ TRƯỜNG

VN-Index đóng cửa giao dịch tạo thành mẫu hình giao dịch “Long Black Candle”. Khối lượng giao dịch tăng nhưng vẫn nằm dưới mức trung bình 20 ngày. Giá giảm khối lượng giao dịch tăng không phải là tín hiệu tích cực. Tuy nhiên, việc khối lượng giao dịch thấp hơn mức trung bình 20 ngày cho thấy áp lực bán không quá lớn.

Các điểm cần lưu ý: (i) VN-Index vẫn nằm trong mẫu hình vai đầu vai đảo chiều ở đáy với hỗ trợ là đường biên cổ quanh khu vực 1047 (Mô hình lý thuyết thường có sự kiểm tra lại đường biên cổ). (ii) VN-Index vận động theo mẫu hình Bearish Garley – Trong lần gần nhất xuất hiện mẫu hình này là ngày 19/1/2023 chỉ số đã điều chỉnh giảm – Về mục tiêu giá mẫu hình này có mục tiêu giá 1,018 điểm. (iii) Mốc hỗ trợ 1,047 điểm là mốc hỗ trợ của mô hình V-Top. Như vậy, có thể thấy vùng giá 1,047 điểm sẽ là vùng hỗ trợ quan trọng ban đầu và vùng giá 1,018 điểm sẽ là hỗ trợ quan trọng thứ 2. Dù theo mô hình nào, có vẻ chúng ta cũng vẫn ở trong khung đi ngang 1,000 – 1,100 điểm. (iv) Chúng tôi nhận thấy độ rộng phá đỉnh của thị trường tiếp tục tăng lên trong phiên hôm nay với PET, BMP, LHG, SKG...Như vậy, trạng thái tổng thể vẫn tiếp tục tốt dù hôm nay là ngày giao là ngày giao dịch khá tiêu cực. (v) Ngày mai là ngày đáo hạn phái sinh và ngày kia là ngày tái cân bằng ETF Dimond cũng thường khiến nhà đầu tư thận trọng trong giao dịch. Điểm tích cực chúng tôi thấy là nhà đầu tư bắt đầu chú tâm giao dịch với các cổ phiếu có kết quả kinh doanh tốt và đó thường là thị trường bền vững hơn thị trường chỉ giao dịch các cổ phiếu có tính đầu cơ.

Theo thống kê định lượng, với mẫu hình hôm nay thì phiên giao dịch tiếp theo, VN-Index có xác suất tăng điểm là 49% và 46.67% giá đóng cửa cao hơn giá mở cửa. Thống kê cho thấy chỉ số sẽ giảm điểm vào phiên ngày mai. Chúng tôi kỳ vọng sự phân hóa và sự tái phân bổ vào nhóm kinh doanh tiếp tục duy trì sẽ là cơ sở để thị trường sớm cân bằng. Hỗ trợ vùng 1,047 điểm và kháng cự là vùng 1,100 điểm.

### Hỗ trợ và kháng cự cổ phiếu trong ngày (EOD)

### Các cổ phiếu có khối lượng giao dịch đột biến trong ngày

### Danh mục cổ phiếu đáng quan tâm vào ngày mai

### Biểu đồ trong ngày:

- Kinh tế Trung Quốc đang dần hồi phục trở lại ?;
- Dân số Ấn Độ vượt Trung Quốc và nền kinh tế Ấn Độ

**TTCK Mỹ:** Dự báo tối nay các chỉ số có thể giao dịch theo chiều hướng giảm điểm nhẹ

## CHUYỂN ĐỘNG THỊ TRƯỜNG

### THỊ TRƯỜNG TRONG NGÀY



### ĐỘ RỘNG THỊ TRƯỜNG

#### HOSE

Tổng số cổ phiếu giao dịch	437
Số cổ phiếu không có giao dịch	40
Số cổ phiếu tăng giá	115 / 24.11%
Số cổ phiếu giảm giá	271 / 56.81%
Số cổ phiếu giữ nguyên giá	91 / 19.08%

#### HNX

Tổng số cổ phiếu giao dịch	219
Số cổ phiếu không có giao dịch	122
Số cổ phiếu tăng giá	62 / 18.18%
Số cổ phiếu giảm giá	82 / 24.05%
Số cổ phiếu giữ nguyên giá	197 / 57.77%

#### UPCOM

Tổng số cổ phiếu giao dịch	331
Số cổ phiếu không có giao dịch	525
Số cổ phiếu tăng giá	136 / 15.89%
Số cổ phiếu giảm giá	109 / 12.73%
Số cổ phiếu giữ nguyên giá	611 / 71.38%

### GIAO DỊCH NHÀ ĐẦU TƯ NƯỚC NGOÀI

#### HOSE

	Mua	Bán	Mua-Bán
Khối lượng	19,535,784	53,797,015	-34,261,231
% KL toàn thị trường	3,43%	9,44%	
Giá trị	533,98 tỷ	1021,59 tỷ	-487,61 tỷ
% GT toàn thị trường	6,18%	11,83%	

#### HNX

	Mua	Bán	Mua-Bán
Khối lượng	443,300	406,302	36,998
% KL toàn thị trường	0,69%	0,63%	
Giá trị	10,10 tỷ	8,31 tỷ	1,79 tỷ
% GT toàn thị trường	1,26%	1,04%	

#### UPCOM

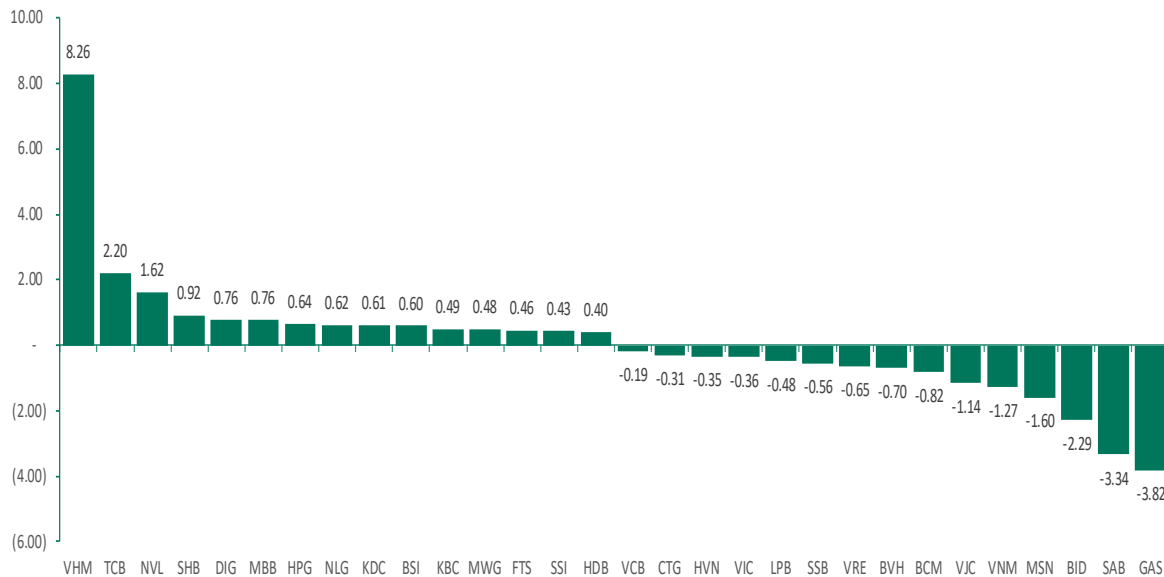
	Mua	Bán	Mua-Bán
Khối lượng	404,654	283,100	121,554
% KL toàn thị trường	1,69%	1,18%	
Giá trị	14,32 tỷ	10,57 tỷ	3,75 tỷ
% GT toàn thị trường	4,57%	3,37%	

## CHUYỂN ĐỘNG THỊ TRƯỜNG (TT)

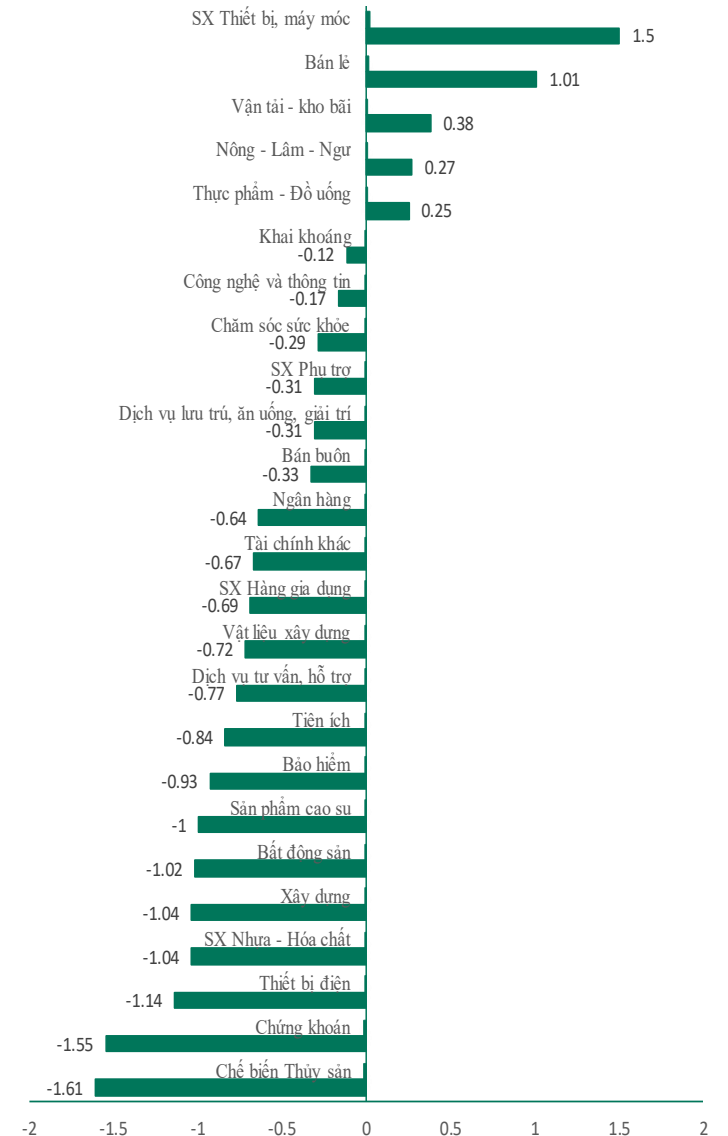
### TÓP 10 VỐN HÓA

STT	Mã CK	KL	Giá	Thay đổi	P/E	P/B	EPS	Vốn hóa
1	VCB	416,900	88,500	500 (0.57%)	15.20	3.09	5,821	418,828
2	BID	452,100	44,400	-200 (-0.45%)	14.21	2.16	3,125	224,598
3	VHM	973,100	50,400	-400 (-0.79%)	7.61	1.48	6,621	219,460
4	VIC	1,746,300	52,600	-200 (-0.38%)	22.22	1.48	2,367	200,613
5	GAS	334,400	95,600	-1,200 (-1.24%)	12.50	2.99	7,649	182,974
6	VNM	816,300	72,000	-1,000 (-1.37%)	19.82	4.59	3,632	150,477
7	CTG	1,613,300	28,700	-400 (-1.37%)	8.22	1.28	3,491	137,925
8	VPB	18,419,600	19,700	-550 (-2.72%)	7.25	1.28	2,718	132,250
9	HPG	10,479,100	20,800	-150 (-0.72%)	14.33	1.26	1,452	120,948
10	MSN	1,244,600	78,700	500 (0.64%)	31.34	3.06	2,511	112,047

### TÓP CÁC CỔ PHIẾU ẢNH HƯỞNG TỚI CHỈ SỐ VN-INDEX



### TĂNG GIẢM CHỈ SỐ NGÀNH TRONG NGÀY



## TTCK VIỆT NAM: Ly hợp tập tán - Chung lợi thì tụ, hết chung lợi thì tan, tranh lợi thì chiến

### Góc nhìn giao dịch thị trường

Chỉ số VN-Index đóng cửa giảm 6.04 điểm (- 0.57%) trong ngày hôm nay. Hôm nay có vài điểm đáng lưu ý như sau:

**(1) Sản xuất thiết bị máy móc, bán lẻ, vận tải kho bãi, nông lâm ngư, thực phẩm đồ uống... là nhóm tăng giá nhiều nhất trên sàn trong ngày.** Đã tăng được dẫn dắt bởi các cổ phiếu như THI, FRT, PET, MWG, HAH, HVN, VJC, HAG, CTP, SSC, VIF... Các điểm cần lưu ý ở những nhóm ngành này:

(i) PET tăng giá trong phiên hôm nay:

- ✓ Mẫu hình nền giao dịch là “Long White Candle”;
- ✓ Khối lượng giao dịch tăng và nằm trên mức trung bình 20 ngày;
- ✓ Giá thiết lập mốc cao mới kể từ tháng 11/2022 và cắt lên MA(200) cho thấy cổ phiếu đang hình thành xu hướng tăng giá mới;
- ✓ Cổ phiếu thiết lập sóng 5 với giá mục tiêu 31;
- ✓ Xác suất tăng giá ngày mai là 55%;

(ii) HVN tăng trần trong ngày:

- ✓ Mẫu hình giao dịch là “Small White Candle”;
- ✓ ADX(14) ở vùng giá trị quanh 13 cho thấy xu hướng đi ngang của cổ phiếu;
- ✓ Dải băng đang thu hẹp cùng với thanh khoản giảm xác nhận xu hướng này;
- ✓ Cổ phiếu có nguy cơ bị hủy niêm yết theo cảnh báo của HOSE;
- ✓ Xác suất tăng giá ngày mai là 49%;

**(2) Chế biến thủy sản, chứng khoán, thiết bị điện, xây dựng, sản xuất nhựa hóa chất, bất động sản ... là nhóm giảm giá nhiều nhất trong ngày.** Đã giảm được dẫn dắt ANV, IDI, VHC, FMC, VND, VCI, HCM, SSI, GEX, RAL, SAM, DPG, FCN, LCG, VCG, DAG, DCM, GVR, LAS... Các điểm cần lưu ý ở những nhóm ngành này:

(i) DCM điều chỉnh giảm giá nhẹ:

- ✓ Mẫu hình nền giao dịch “Black Candle”;
- ✓ ADX(14) = 15,9, dải băng và khối lượng đều thu hẹp cho thấy xu hướng đi ngang;
- ✓ Nhu cầu tiêu thụ phân bón nội địa có thể cải thiện trong Q2/2023 và việc xuất khẩu cũng có thể cải thiện đó với một số doanh nghiệp lớn nhưng triển vọng cuối năm dương như đang kém khả quan do nguồn cung phân bón thế giới dồi dào sau khi (i) Trung Quốc gỡ bỏ hoàn toàn lệnh cấm xuất khẩu phân bón và (ii) Ấn Độ (Quốc Gia nhập khẩu phân Ure lớn nhất thế giới) sẽ tăng công suất sản xuất trong nước;
- ✓ Xác suất tăng giá ngày mai là 52%;

(ii) VCI điều chỉnh giảm giá trong ngày:

- ✓ Mẫu hình nền “Bearish Harami”;
- ✓ Giá vận động theo một kênh tăng giá hình thành từ ngày 9/12/2022;
- ✓ Hỗ trợ của mẫu hình là vùng giá 29.3;
- ✓ Giá tăng khối lượng tăng và giá giảm khối lượng giảm không phải là mẫu hình giao dịch quá tiêu cực. Tuy nhiên, cổ phiếu vẫn đang trong xu hướng điều chỉnh kể từ ngày 5/4/2023 tới nay dù không quá mạnh;
- ✓ Xác suất tăng giá ngày mai là 58%;

(iii) GEX điều chỉnh giảm giá trong ngày:

- ✓ Mẫu hình nền “Long Black Candle”;
- ✓ Giá vận động theo một kênh tăng giá hình thành từ ngày 9/12/2022;
- ✓ ADX(14) giảm dần về dưới 20 cùng với dải băng và khối lượng thu hẹp cho thấy xu hướng đi ngang của cổ phiếu này;
- ✓ Vận động theo mô hình sóng Elliott, cổ phiếu đang trong sóng 5 giảm giá với vùng giá 11;
- ✓ PTI = 69 > 35 cho thấy khả năng đạt vùng giá mục tiêu có xác suất cao;
- ✓ Xác suất tăng giá ngày mai là 50%;

**(3) Ngoài ra, hôm nay có một vài cổ phiếu đơn lẻ cũng giao dịch tốt như MSR, VNB, AGR, BMP, LHG... Các điểm cần lưu ý ở những cổ phiếu này:**

(i) MSR tăng trần:

- ✓ Mẫu hình nền giao dịch “White Closng Marubozu”;
- ✓ Khối lượng giao dịch tăng mạnh và giá đóng cửa đã vượt lên trên kháng cự giảm giá hình thành từ ngày 19/12/2022 trở lại đây – Tín hiệu tốt về xu hướng;
- ✓ Tại đại hội cổ đông, công ty cho biết sẽ có thể hợp tác với Vinfast cung cấp Pin ô tô điện trong tương lai. Ngoài ra, doanh thu Q1/2023 là 160 triệu đô và khó khăn nhất đã qua. Công ty cũng cho biết đã bán được vài ngàn tấn đồng nhưng do không có giấy phép xuất khẩu công ty vẫn còn tồn kho tới 100 ngàn tấn đồng;
- ✓ Xác suất tăng giá ngày mai là 61%;

(ii) BMP tăng trần:

- ✓ Mẫu hình nền giao dịch “White Closng Marubozu”;
- ✓ Khối lượng giao dịch tăng mạnh và giá đóng cửa đã vượt lên trên kháng cự giảm giá hình thành từ ngày 19/12/2022 trở lại đây – Tín hiệu tốt về xu hướng;
- ✓ Báo cáo tài chính hợp nhất quý 1/2023 với doanh thu thuần đạt 1.440 tỷ đồng, tăng 7% so với cùng kỳ. Lãi sau thuế quý 1/2023 tăng 120% lên xấp xỉ 281 tỷ đồng. Đây cũng là mức lãi trong một quý cao nhất mà doanh nghiệp này từng đạt được, phá kỷ lục cũ vừa ghi nhận vào quý liền trước;
- ✓ Xác suất tăng giá ngày mai là 63%;

**Phân tích kỹ thuật**

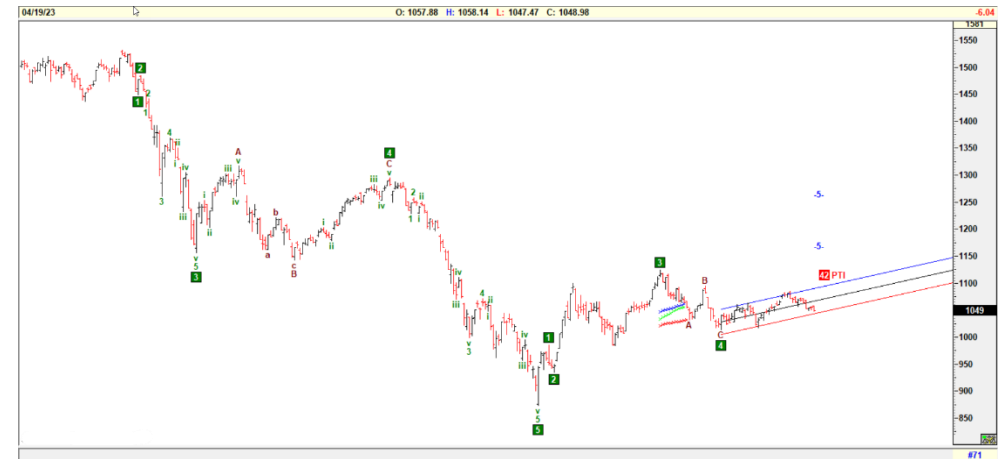
VN-Index đóng cửa giao dịch tạo thành mẫu hình giao dịch “Long Black Candle”. Khối lượng giao dịch tăng nhưng vẫn nằm dưới mức trung bình 20 ngày. Giá giảm khối lượng giao dịch tăng không phải là tín hiệu tích cực. Tuy nhiên, việc khối lượng giao dịch thấp hơn mức trung bình 20 ngày cho thấy áp lực bán không quá lớn.

Các điểm cần lưu ý: (i) VN-Index vẫn nằm trong mẫu hình vai đầu vai đảo chiều ở đáy với hỗ trợ là đường viền cổ quanh khu vực 1047 (Mô hình lý thuyết thường có sự kiểm tra lại đường viền cổ). (ii) VN-Index vận động theo mẫu hình Bearish Garley – Trong lần gần nhất xuất hiện mẫu hình này là ngày 19/1/2023 chỉ số đã điều chỉnh giảm – Về mục tiêu giá mẫu hình này có mục tiêu giá 1,018 điểm. (iii) Mốc hỗ trợ 1,047 điểm là mốc hỗ trợ của mô hình V-Top. Như vậy, có thể thấy vùng giá 1,047 điểm sẽ là vùng hỗ trợ quan trọng ban đầu và vùng giá 1,018 điểm sẽ là hỗ trợ quan trọng thứ 2. Dù theo mô hình nào, có vẻ chúng ta cũng vẫn ở trong khung đi ngang 1,000 – 1,100 điểm. (iv) Chúng tôi nhận thấy độ rộng phá đỉnh của thị trường tiếp tục tăng lên trong phiên hôm nay với PET, BMP, LHG, SKG...Như vậy, trạng thái tổng thể vẫn tiếp tục tốt dù hôm nay là ngày giao là ngày giao dịch khá tiêu cực. (v) Ngày mai là ngày đáo hạn phái sinh và ngày kia là ngày tái cân bằng ETF Dimond cũng thường khiến nhà đầu tư thận trọng trong giao dịch. Điểm tích cực chúng tôi thấy là nhà đầu tư bắt đầu chú tâm giao dịch với các cổ phiếu có kết quả kinh doanh tốt và đó thường là thị trường bền vững hơn thị trường chỉ giao dịch các cổ phiếu có tính đầu cơ.

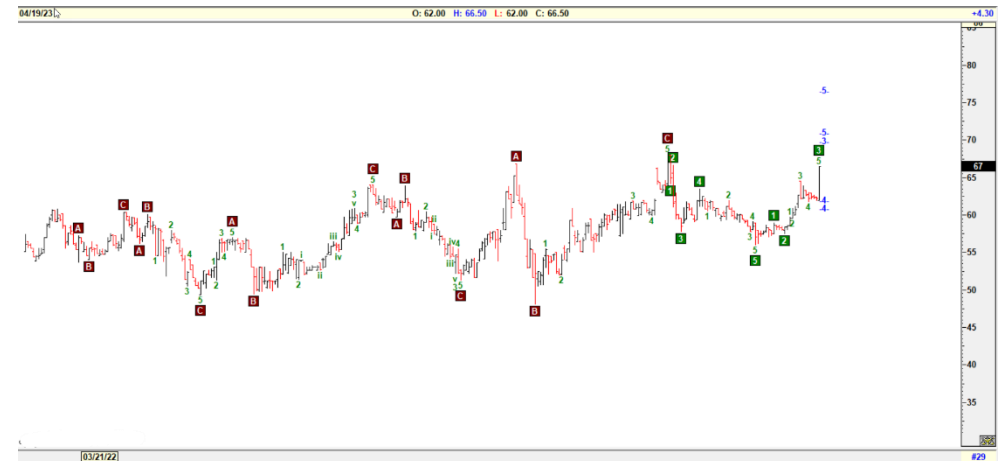
Theo phương pháp phân tích “Price Action” với VN30 chúng ta có 01 mã cho tín hiệu mua, 09 mã cho tín hiệu bán, 20 mã cho tín hiệu đi ngang. NVL, KDH, GVR, VHM...cho tín hiệu tiêu cực.

Theo thống kê định lượng, với mẫu hình hôm nay thì phiên giao dịch tiếp theo, VN-Index có xác suất tăng điểm là 49% và 46.67% giá đóng cửa cao hơn giá mở cửa. Thống kê cho thấy chỉ số sẽ giảm điểm vào phiên ngày mai. Chúng tôi kỳ vọng sự phân hóa và sự tái phân bổ vào nhóm kinh doanh tiếp tục duy trì sẽ là cơ sở để thị trường sớm cân bằng. Hỗ trợ vùng 1,047 điểm và kháng cự là vùng 1,100 điểm.

**Biểu đồ kỹ thuật chỉ số VN-Index**



**BMP sẽ hướng tới vùng giá 77 theo mô hình ?**



## HỖ TRỢ VÀ KHÁNG CỰ CỔ PHIẾU TRONG NGÀY

Ticker	Pivot	BC	TC	NarrowRange	R1	R2	R3	R4	S1	S2	S3	S4
HNX30	371.89	373.08	370.71	NO	374.58	379.62	382.31	387.35	366.85	364.16	359.12	356.43
HNXINDEX	206.84	207.33	206.34	NO	207.94	210.04	211.14	213.24	204.74	203.64	201.54	200.44
UPINDEX	78.31	78.4	78.21	NO	78.58	79.06	79.33	79.81	77.83	77.56	77.08	76.81
VN30	1059.8	1061.6	1058	NO	1064.1	1072	1076.3	1084.3	1051.9	1047.6	1039.6	1035.3
VNINDEX	1051.5	1052.8	1050.3	NO	1055.6	1062.2	1066.3	1072.9	1044.9	1040.9	1034.3	1030.2
VNXALL	1626.2	1629.2	1623.2	NO	1633.2	1646.2	1653.2	1666.2	1613.2	1606.2	1593.2	1586.2
VN30F1M	1057.3	1058.5	1056.2	NO	1061.4	1067.7	1071.8	1078.1	1051	1046.9	1040.6	1036.5
VN30F1Q	1052.7	1054.2	1051.3	NO	1055.7	1061.5	1064.5	1070.3	1046.9	1043.9	1038.1	1035.1
VN30F2M	1055.1	1056.4	1053.8	NO	1058.4	1064.4	1067.7	1073.7	1049.1	1045.8	1039.8	1036.5
VN30F2Q	1050	1052	1048	NO	1053.9	1061.9	1065.8	1073.8	1042	1038.1	1030.1	1026.2
BID	44.45	44.47	44.43	YES	44.7	45	45.25	45.55	44.15	43.9	43.6	43.35
BVH	46.47	46.63	46.31	NO	46.78	47.42	47.73	48.37	45.83	45.52	44.88	44.57
CTG	28.83	28.9	28.77	NO	29.02	29.33	29.52	29.83	28.52	28.33	28.02	27.83
GVR	15.23	15.32	15.14	NO	15.47	15.88	16.12	16.53	14.82	14.58	14.17	13.93
FPT	79.47	79.55	79.38	NO	79.63	79.97	80.13	80.47	79.13	78.97	78.63	78.47
HDB	19.15	19.2	19.1	NO	19.25	19.45	19.55	19.75	18.95	18.85	18.65	18.55
GAS	96.17	96.45	95.88	NO	97.23	98.87	99.93	101.57	94.53	93.47	91.83	90.77
HPG	20.88	20.92	20.84	NO	20.97	21.13	21.22	21.38	20.72	20.63	20.47	20.38
KDH	28.67	28.78	28.56	NO	28.88	29.32	29.53	29.97	28.23	28.02	27.58	27.37
MBB	18.17	18.2	18.13	NO	18.23	18.37	18.43	18.57	18.03	17.97	17.83	17.77
MWG	40.6	40.65	40.55	NO	41.2	41.9	42.5	43.2	39.9	39.3	38.6	38
MSN	78.83	78.9	78.77	YES	79.67	80.63	81.47	82.43	77.87	77.03	76.07	75.23
NVL	14.82	14.95	14.68	NO	15.08	15.62	15.88	16.42	14.28	14.02	13.48	13.22
PDR	13.8	13.85	13.75	NO	14.1	14.5	14.8	15.2	13.4	13.1	12.7	12.4
PLX	36.58	36.68	36.49	NO	36.77	37.13	37.32	37.68	36.22	36.03	35.67	35.48
POW	13.28	13.33	13.24	NO	13.47	13.73	13.92	14.18	13.02	12.83	12.57	12.38
SAB	169.2	168.6	169.8	NO	172.2	174	177	178.8	167.4	164.4	162.6	159.6
SSI	21.47	21.55	21.38	NO	21.68	22.07	22.28	22.67	21.08	20.87	20.48	20.27
TCB	29.13	29.2	29.07	NO	29.27	29.53	29.67	29.93	28.87	28.73	28.47	28.33
STB	25.67	25.75	25.58	NO	25.83	26.17	26.33	26.67	25.33	25.17	24.83	24.67
TPB	22.57	22.67	22.46	NO	22.78	23.22	23.43	23.87	22.13	21.92	21.48	21.27
VHM	50.53	50.6	50.47	NO	51.07	51.73	52.27	52.93	49.87	49.33	48.67	48.13
VCB	88.4	88.35	88.45	YES	88.8	89.1	89.5	89.8	88.1	87.7	87.4	87
VIB	20.57	20.63	20.51	NO	20.73	21.02	21.18	21.47	20.28	20.12	19.83	19.67
VIC	52.53	52.5	52.57	YES	52.77	52.93	53.17	53.33	52.37	52.13	51.97	51.73
VJC	99.6	99.35	99.85	NO	100.6	101.1	102.1	102.6	99.1	98.1	97.6	96.6
VPB	19.98	20.13	19.84	NO	20.27	20.83	21.12	21.68	19.42	19.13	18.57	18.28
VNM	72.37	72.55	72.18	NO	72.73	73.47	73.83	74.57	71.63	71.27	70.53	70.17
VRE	28.32	28.33	28.31	YES	28.83	29.37	29.88	30.42	27.78	27.27	26.73	26.22
VRE	29.93	29.65	30.22	NO	31.32	32.13	33.52	34.33	29.12	27.73	26.92	25.53

- Resistance và Support: Là các hỗ trợ và kháng cự trong ngày của cổ phiếu. Nhà đầu tư khi mua bán thì cần theo các vùng giá hỗ trợ hay kháng cự.
- Pivot: Là nơi xác nhận xu hướng đảo chiều của cổ phiếu.

## CÁC CỔ PHIẾU CÓ KHỐI LƯỢNG GIAO DỊCH ĐỘT BIẾN

Ticker	Volume	AvgVolume 10 Days	Change %	Daily Returns %
AGR	5,166,600	1,537,520	336	6.93
DGW	4,684,600	2,203,170	213	4.85
FRT	2,111,000	997,080	212	2.42
PET	2,062,600	931,490	221	5.81
<b>SKG</b>	<b>1,788,600</b>	<b>411,170</b>	<b>435</b>	<b>3</b>
TVD	1,429,600	271,900	526	7.38
MSR	1,129,700	183,620	615	13.21
<b>NBC</b>	<b>1,060,000</b>	<b>270,180</b>	<b>392.33</b>	<b>7.76</b>
BMP	1,026,500	66,890	1,535	6.91
VOC	960,600	123,690	777	9.5
<b>TC6</b>	<b>951,100</b>	<b>388,540</b>	<b>244.79</b>	<b>5.43</b>
CST	862,300	196,740	438	3.86
AGM	536,500	198,310	271	-2.27
AFX	487,700	193,340	252	-1.12
VNB	486,500	50,390	965	14.47
<b>AAS</b>	<b>421,100</b>	<b>175,990</b>	<b>239.27</b>	<b>4.35</b>
PVP	412,600	191,130	216	1.32
LHG	384,100	70,100	548	6.84
VNB	333,500	101,630	328	-0.72
GKM	288,100	118,670	243	1.92
<b>SGP</b>	<b>275,200</b>	<b>43,300</b>	<b>635.57</b>	<b>4.84</b>
THG	212,600	16,140	1,317	3.08
THT	206,700	57,380	360	2.36
TDH	184,900	82,780	223	-0.65
BWE	155,300	40,090	387	2.45
<b>TCT</b>	<b>133,200</b>	<b>23,200</b>	<b>574.14</b>	<b>3.37</b>
HDA	117,700	36,000	327	-4.35
EIN	115,100	47,480	242	-3.57
MGC	108,600	10,060	1,080	4.65
VLG	81,100	31,320	259	6.9
VNP	75,900	7,060	1,075	16.35
SJG	67,700	4,050	1,672	-6.67
LIC	61,100	9,540	640	12.32
DPR	55,300	26,500	209	-0.39
VTV	51,500	14,050	367	2.17
SSG	46,300	20,480	226	0
MDC	41,200	17,530	235	1.55
MCH	41,100	10,280	400	-1.23
STG	38,000	8,070	471	1.03
PRT	37,100	13,270	280	1.69

- Lưu ý: AGR, DGW, PET... bùng nổ khối lượng giao dịch;

## DANH MỤC CỔ PHIẾU ĐÁNG QUAN TÂM VÀO NGÀY MAI

Ngày khuyến nghị	Mã CK	Khuyến nghị hành động	Giá mua/bán	Hiệu suất sinh lời	Ghi chú
18-Apr	SKG	Mua	≤ 17.5	10% -20%	Buy Kumo Break Out/Khối lượng giao dịch tăng/KQKD Q1/2023 dự báo tốt
18-Apr	CTD	Mua	≤ 52	10% -20%	Buy Kumo Break Out/Khối lượng giao dịch tăng/Chờ chỉnh vào trong dải băng mua lại
18-Apr	ANV	Mua	≤ 35.5	10% -20%	Buy Kumo Break Out/Khối lượng giao dịch tăng/KQKD Q1/2023 dự báo tốt

### Các lưu ý cần chú ý:

- Hôm nay chúng tôi **KHÔNG** mở mua cổ phiếu mới nào;

### Dự báo về xu hướng

- Quan sát về dữ liệu kinh doanh của các doanh nghiệp, chúng tôi nhận thấy mức độ giảm doanh thu lớn nhất tập trung vào tháng 1/2023. Số liệu lũy kế 3T/2023 cho thấy tốc độ giảm doanh thu đang giảm dần. Một vài tín hiệu khởi sắc tới từ nhóm thủy sản, thép...cho thấy tình hình kinh tế vẫn đang đi theo xu hướng tốt dần đều;
- Hỗ trợ ngắn hạn là 1,047 điểm khá quan trọng – Đây là vùng giá xác nhận mô hình V Top sẽ hình thành và cũng là kiểm tra lại kênh giá phá vỡ của mẫu hình vai đầu vai đảo chiều ở đáy. Do vậy, thị trường cần giữ vững vùng hỗ trợ này. Tuy nhiên, ngay cả trường hợp xuống thấp hơn chúng ta cũng chỉ là một khu vực giao dịch đi ngang trong 11 tuần qua với hỗ trợ quanh 1,000 điểm.
- Các cổ phiếu được dự báo có kết quả kinh doanh cải thiện hoặc có tin tức hỗ trợ về chính sách vẫn đang giao dịch tốt – Điều này cho thấy xác suất tạo đáy có thể xuất hiện sau nhịp điều chỉnh. Chúng tôi kỳ vọng sẽ có một nền xanh dài tăng điểm của chỉ số để xác nhận sự điều chỉnh kết thúc.

### Tin tức kinh tế, vĩ mô:

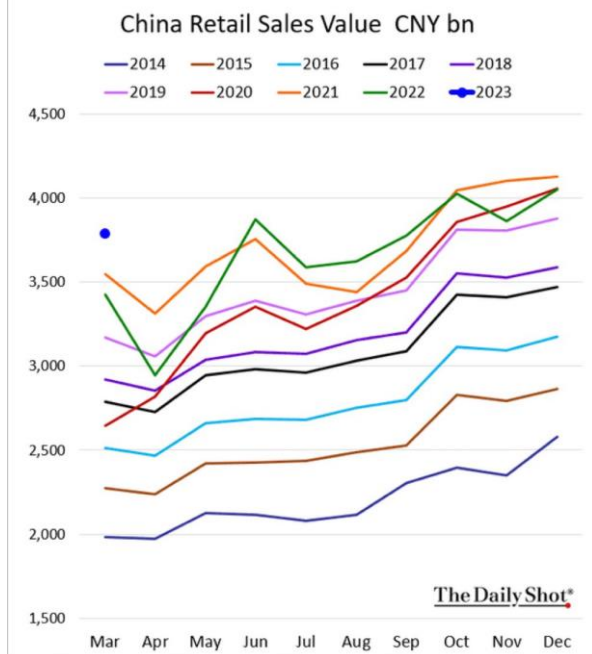
- Thông tin từ Bộ Thông tin và Truyền thông ngày 19-4 cho biết mức giá khởi điểm đấu giá băng tần 4G và 5G là 5.798 tỉ đồng với 15 năm sử dụng. Hiện các doanh nghiệp đã nộp hồ sơ để tham gia đấu giá băng tần này. Đây cũng là lần đầu tiên băng tần viễn thông được đưa ra đấu giá tại Việt Nam, thay cho phương thức cấp phép thông qua cấp phát miễn phí hoặc thi tuyển.
- Ngân hàng Nhà nước đề xuất tổ chức tín dụng được vay lãi suất 0% khi bị rút tiền hàng loạt

### Các thức chốt lời và dừng lỗ

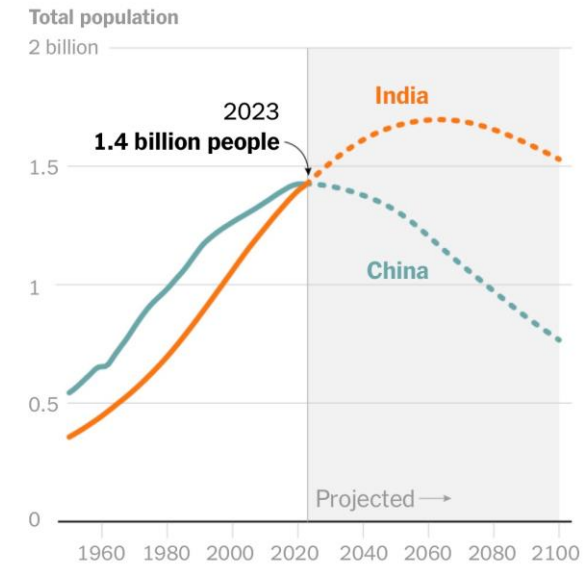
- Các mã trong danh mục chúng tôi khuyến nghị phần lớn đều đạt hiệu suất sinh lời kỳ vọng nhà đầu tư có thể chốt lời hoặc đặt Trailing Stop (Các lệnh duy trì mức lãi mong muốn để đảm bảo tỷ lãi khi thị trường đảo chiều sau khi đã có lãi đạt kỳ vọng và để tài khoản nuôi lãi chạy).
- Nguyên tắc dừng lỗ. Nhà đầu tư có thể lựa chọn các nguyên tắc dừng lỗ sau tùy theo quan điểm lựa chọn:
  - Đặt mức dừng lỗ bằng ½ mức lợi nhuận trung bình mà mình kiếm được hàng năm;
  - Đặt mức dừng lỗ theo điểm “Uncle”: Ngưỡng mà bản thân không thể chịu đựng được;
  - Đặt mức dừng lỗ 10% ;

**BIỂU ĐỒ TRONG NGÀY**

Kinh tế Trung Quốc đang dần hồi phục trở lại ?

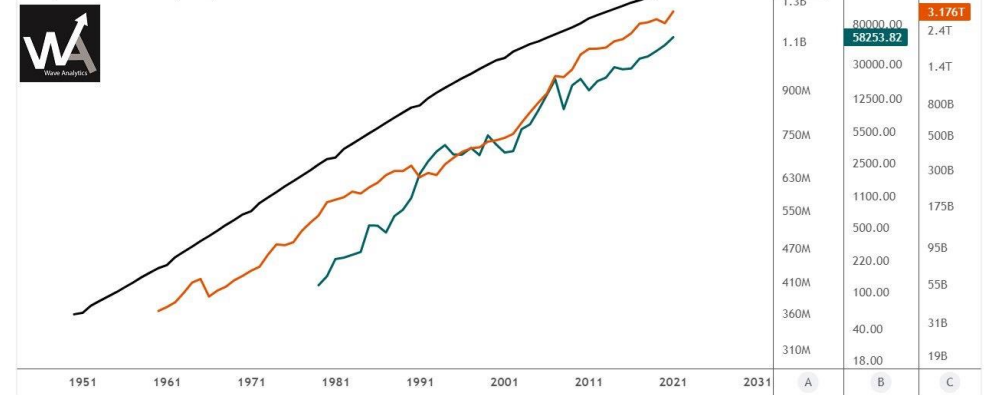


Dân số Ấn Độ vượt Trung Quốc và nền kinh tế Ấn Độ



WaveAnalytics\_IN published on TradingView.com, Apr 19, 2023 15:37 UTC-5:30

India Population, 12A, Ministry of Statistics and Programme Implementation (MOSPI) 1.363B -15.88M (-1.18%)  
INGDP, ECONOMICS 3.176T +508.61B (+19.07%)  
SENSEX, INDEX 58253.82 +10502.49 (+21.99%)

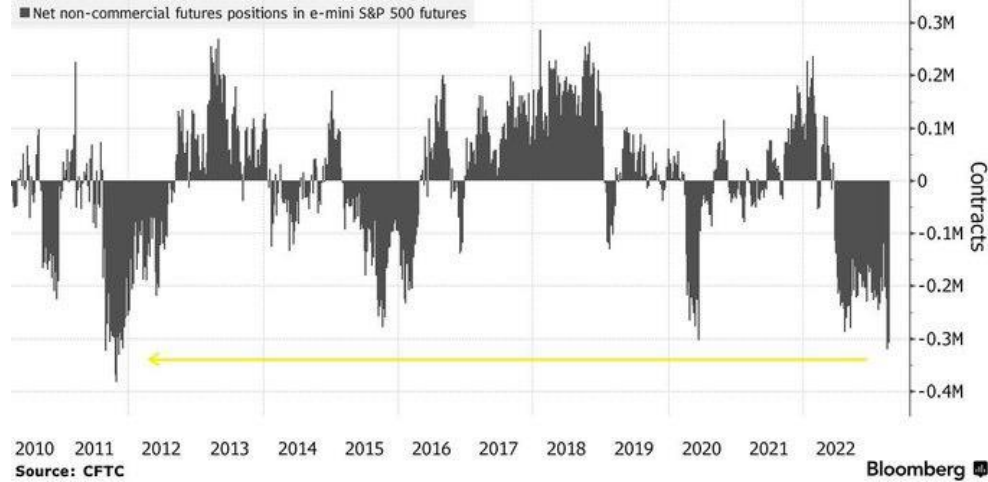


TradingView

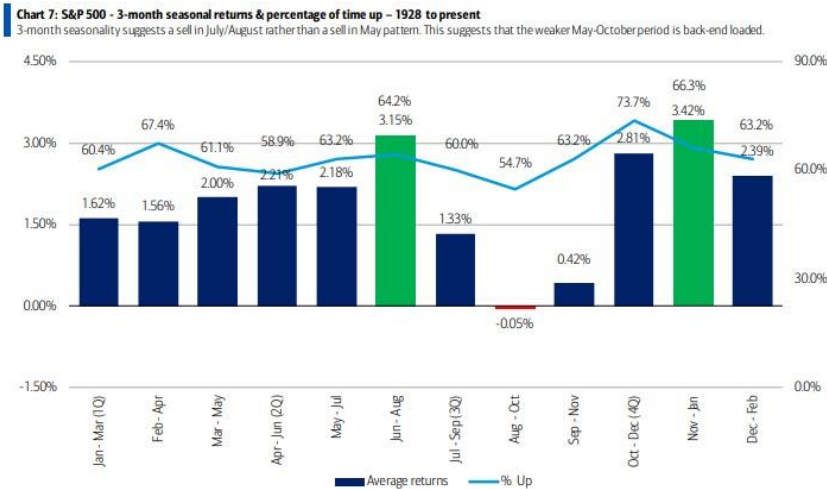
**TTCK MỸ: Thị trường cần có “Break out” để xác nhận xu hướng mới**

Trạng thái bán khống đang ở mức rất cao

**Bears Reload on Equity Shorts**  
Net short positions in S&P 500 e-mini futures near highest level since 2011



Dữ liệu cho thấy bán vào giai đoạn tháng 6 – 8 tốt hơn là bán vào giai đoạn tháng 5



S&P 500 phải có “Break out” mẫu hình đồ thị tiêu cực để xác nhận xu hướng giá tăng



Nếu đồ thị tuần vẫn giữ vững MA(40), xu hướng tăng vẫn còn hiện hữu



**Kết luận:** Dự báo tôi nay các chỉ số có thể giao dịch theo chiều hướng giảm điểm nhẹ.

## KHUYẾN CÁO SỬ DỤNG

(\*)Bản quyền: Bản tin này được bảo vệ bản quyền Công ty Cổ phần Chứng Khoán Smart Invest bởi luật pháp Việt Nam và các luật lệ, công ước khác Mọi hình thức sao chép, tái bản, sử dụng trên các phương tiện truyền thông đối với Bản tin này cần được sự đồng thuận của Công ty cổ phần chứng khoán Smart Invest

Tuyên bố miễn trách nhiệm: Những dữ liệu trong Bản tin này được dựa trên và dẫn xuất từ những nguồn thông tin đại chúng và được cho là đáng tin cậy; tuy nhiên chúng tôi không bảo đảm và cam kết về tính chính xác và thích hợp của các thông tin đó đối với mọi đối tượng người dùng Dữ liệu trong Bản tin có thể thay đổi mà không cần báo trước Bản tin được viết cho mục đích cung cấp thông tin, không bao gồm bất cứ một khuyến nghị mua bán nào hướng tới mọi loại công cụ tài chính và cam kết trong bất kỳ chiến lược giao dịch nào Công ty cổ phần chứng khoán Smart Invest miễn trách đối với mọi hình thức hiểu và sử dụng Bản tin.



### CÔNG TY CP CHỨNG KHOÁN SMART INVEST

Trung tâm nghiên cứu và phân tích

#### TRỤ SỞ CHÍNH:

Toà nhà Smart Invest, Số 222 Nguyễn Lương Bằng, P.Quang Trung , Q. Đống Đa, TP. Hà Nội

**Tel:** 0243 – 5739779

**Fax:** 0243 – 5739769