

MARKET INSIGHTS REPORTS

13/12/2023

RA ĐƯỜNG SỢ NHẬT CÔNG NÔNG, LÊN SÀN SỢ NHẬT TÂY LÔNG BÁN RÒNG



NHỊP ĐẬP THỊ TRƯỜNG

VN-Index đóng cửa giao dịch tạo thành mẫu hình giao dịch “Long Black Candle”. Khối lượng giao tăng và quay trở lại mức trung bình 20 ngày. Giá tăng khối lượng giao dịch tăng là mô hình giảm giá không có sự hỗ trợ bởi khối lượng.

Các điểm cần lưu ý: (i) VN-Index vẫn đi trong khung biến động mà chúng tôi chia sẻ cách đây 2 tuần là 1,070 – 1,134 điểm và đây là tuần giao dịch thứ 4 của chỉ số trong khung giao dịch này. Hiện chỉ số vẫn chưa vượt lên ngưỡng kháng cự 1,134 điểm để xác nhận xu hướng tăng giá theo cấu trúc (Có Higher High và Higher Low). Sau nhiều phiên tăng điểm nhẹ, áp lực bán có xu hướng tăng lên trong khi đó khối ngoại hôm nay bán ròng mạnh khiến áp lực lại tăng lên gấp đôi và đây chính là lý do khiến thị trường chung giảm điểm khá. Tuy nhiên, việc giảm điểm chưa làm thay đổi nhiều tình trạng của VN-Index khi mà giao dịch trong khung vẫn hiện hữu và lực bán tháo không xuất hiện. Ngày mai sẽ là phép thử cho giao dịch có tạo hoảng loạn của thị trường chung hay không. (ii) Việc giảm lấy đà cũng là điều chúng ta thường thấy và do vậy chúng ta tiếp tục quan sát các mốc hỗ trợ 1,080 và 1,100 điểm vào ngày mai để sẵn sàng mở thêm vị thế mua. (iii) Khối ngoại đang trong chu kỳ bán ròng mạnh. Chúng tôi ước tính khối ngoại có lẽ cần bán từ 4,000 – 5,000 tỷ nữa trước khi dừng lại. Đây là số lượng bán tương đương với lượng tiền đã đổ vào thị trường cuối năm ngoái khoảng 28,000 tỷ đồng. Về cơ bản, xu hướng bán ròng của khối ngoại vẫn duy trì trong 4 năm qua (Năm ngoái việc mua ròng chỉ đảo ngược vào hai tháng 10 – 11 khi thị trường giảm mạnh).

Theo phương pháp phân tích “Price Action” với VN30 chúng ta có 02 mã cho tín hiệu mua, 18 mã cho tín hiệu bán, 10 mã cho tín hiệu đi ngang. BVH, HDB ... cho tín hiệu tích cực.

Theo thống kê định lượng, với mẫu hình hôm nay thì phiên giao dịch tiếp theo, VN-Index có xác suất tăng điểm là 51% và 40% giá đóng cửa cao hơn giá mở cửa. Dựa trên thống kê, chỉ số sẽ giao dịch giảm điểm với giá đóng cửa cao thấp hơn giá mở cửa vào phiên giao dịch ngày thứ 5. Kháng cự là 1,134 điểm. Hỗ trợ là 1,080 điểm.

Hỗ trợ và kháng cự cổ phiếu trong ngày (EOD)

Các cổ phiếu có khối lượng giao dịch đột biến trong ngày

Danh mục cổ phiếu đáng quan tâm vào ngày mai

Biểu đồ trong ngày:

- Các nền kinh tế tăng trưởng nhanh nhất năm 2023;
- Những tín hiệu khởi sắc ban đầu của thị trường trái phiếu doanh nghiệp;

TTCK Mỹ: Dự báo tối nay các chỉ số sẽ tiếp tục tăng điểm. *Chart Advisor / Focus on the Price*

CHUYỂN ĐỘNG THỊ TRƯỜNG

THỊ TRƯỜNG TRONG NGÀY



ĐỘ RỘNG THỊ TRƯỜNG

HOSE

Tổng số cổ phiếu giao dịch	607
Số cổ phiếu không có giao dịch	43
Số cổ phiếu tăng giá	89 / 13.69%
Số cổ phiếu giảm giá	448 / 68.92%
Số cổ phiếu giữ nguyên giá	113 / 17.38%

HNX

Tổng số cổ phiếu giao dịch	226
Số cổ phiếu không có giao dịch	102
Số cổ phiếu tăng giá	50 / 15.24%
Số cổ phiếu giảm giá	113 / 34.45%
Số cổ phiếu giữ nguyên giá	165 / 50.30%

UPCOM

Tổng số cổ phiếu giao dịch	345
Số cổ phiếu không có giao dịch	514
Số cổ phiếu tăng giá	120 / 13.97%
Số cổ phiếu giảm giá	137 / 15.95%
Số cổ phiếu giữ nguyên giá	602 / 70.08%

GIAO DỊCH NHÀ ĐẦU TƯ NƯỚC NGOÀI

HOSE

	Mua	Bán	Mua-Bán
Khối lượng	47,096,453	82,877,275	-35,780,822
% KL toàn thị trường	5,58%	9,82%	
Giá trị	1530,06 tỷ	2445,35 tỷ	-915,29 tỷ
% GT toàn thị trường	9,45%	15,11%	

HNX

	Mua	Bán	Mua-Bán
Khối lượng	9,081,520	7,827,130	1,254,390
% KL toàn thị trường	7,76%	6,69%	
Giá trị	179,52 tỷ	118,02 tỷ	61,50 tỷ
% GT toàn thị trường	13,06%	8,59%	

UPCOM

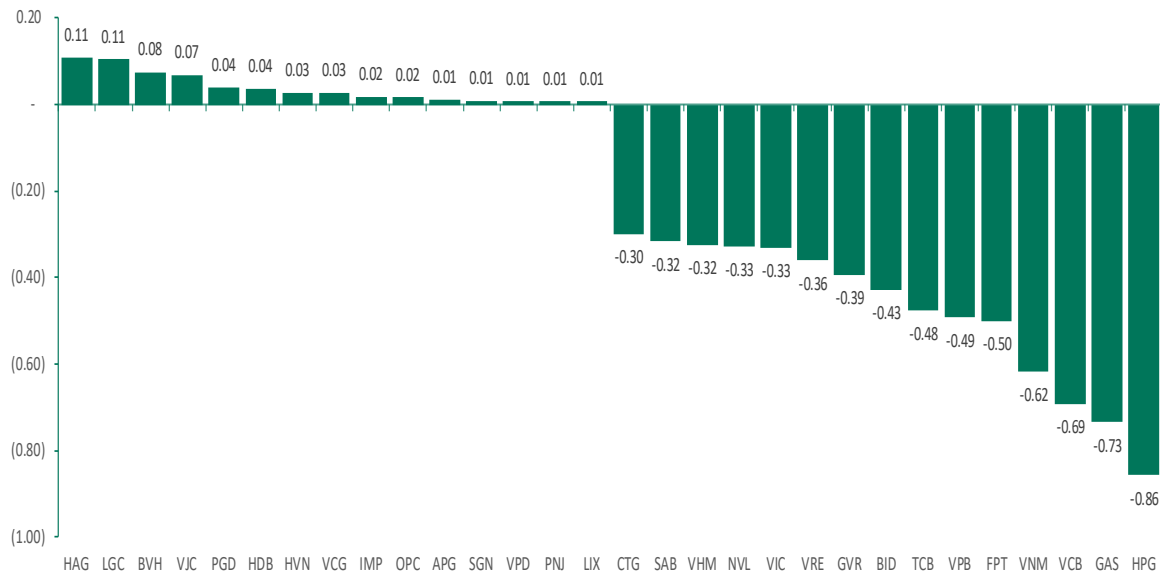
	Mua	Bán	Mua-Bán
Khối lượng	1,472,470	1,435,380	37,090
% KL toàn thị trường	2,77%	2,70%	
Giá trị	12,39 tỷ	25,37 tỷ	-12,98 tỷ
% GT toàn thị trường	2,46%	5,03%	

CHUYỂN ĐỘNG THỊ TRƯỜNG (TT)

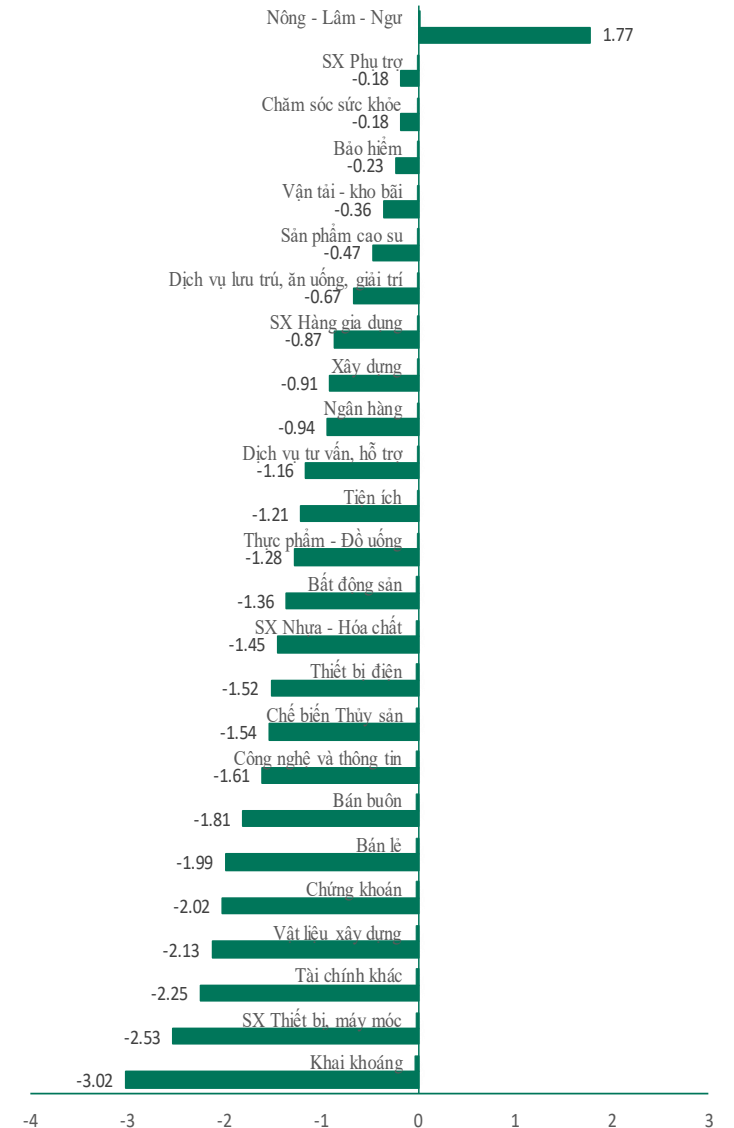
TÓP 10 VỐN HÓA

STT	Mã CK	KL	Giá	Thay đổi	P/E	P/B	EPS	Vốn hóa
1	VCB	1,152,900	83,700	-500 (-0.59%)	14.38	2.94	5,821	467,807
2	BID	793,400	41,600	-300 (-0.72%)	13.31	1.99	3,125	237,138
3	VHM	9,940,000	40,750	-300 (-0.73%)	6.15	0.98	6,621	177,440
4	GAS	1,119,800	76,900	-1,300 (-1.66%)	10.05	2.82	7,649	176,619
5	VIC	3,973,900	43,900	-350 (-0.79%)	18.55	1.14	2,367	167,432
6	HPG	33,347,700	27,350	-600 (-2.15%)	18.84	1.59	1,452	159,034
7	VPB	9,962,400	19,200	-250 (-1.29%)	7.06	1.39	2,718	152,331
8	VNM	4,511,000	68,200	-1,200 (-1.73%)	18.78	4.19	3,632	142,535
9	CTG	3,629,800	26,750	-250 (-0.93%)	7.66	1.05	3,491	128,554
10	FPT	2,148,100	95,200	-1,600 (-1.65%)	21.49	4.26	4,429	120,901

TÓP CÁC CỔ PHIẾU ẢNH HƯỞNG TỚI CHỈ SỐ VN-INDEX



TĂNG GIẢM CHỈ SỐ NGÀNH TRONG NGÀY



TTCK VIỆT NAM: Ra đường sợ nhất công nông, lên sàn sợ nhất Tây lông bán ròng

Góc nhìn giao dịch thị trường

Chỉ số VN-Index đóng cửa giảm 13.43 điểm (- 1.19%) trong ngày hôm nay. Hôm nay có vài điểm đáng lưu ý như sau:

(1) Nông lâm ngư... là nhóm tăng giá nhiều nhất trên sàn trong ngày. Đã tăng được dẫn dắt bởi các cổ phiếu như HAG, VIF ... Các điểm cần lưu ý ở những nhóm ngành này:

(i) HAG tăng giá trong ngày:

- ✓ Mẫu hình nền giao dịch là: “Small White Candle”;
- ✓ Giá tăng khối lượng tăng – Tín hiệu tăng giá có sự hỗ trợ bởi khối lượng;
- ✓ Cổ phiếu vẫn đang vận động trong sóng 5 tăng giá với mục tiêu 15;
- ✓ Chúng tôi thấy thông báo miễn giảm nợ lãi từ Công ty TNHH MTV Quản lý nợ và khai thác tài sản (Eximbank AMC), tổng số tiền lãi của các khoản vay được miễn giảm là gần 1.425 tỷ đồng (bao gồm một phần lãi trong hạn, toàn bộ lãi quá hạn và tiền phạt chậm trả lãi). Như vậy, về lý thuyết HAG sẽ có khoản hoàn nhập chi phí tài chính lên tới 1.425 tỷ đồng trong Q4/2023;
- ✓ Xác suất tăng giá ngày mai là 51%;

(ii) VIF tăng giá trong ngày:

- ✓ Mẫu hình nền giao dịch là: “Near Doji”;
- ✓ Cổ phiếu không có thanh khoản nên gần như tăng giảm giá khớp theo lô nhỏ;
- ✓ Xác suất tăng giá ngày mai là 86%;

(2) Khai khoáng, sản xuất thiết bị máy móc, tài chính khác, vật liệu xây dựng, chứng khoán, bán lẻ, bán buôn, công nghệ thông tin, chế biến thủy sản, thiết bị điện, sản xuất nhựa hóa chất, bất động sản... là nhóm ngành giảm giá nhiều nhất trong ngày. Đã giảm được dẫn dắt bởi các cổ phiếu như PVS, PVC, PVD, KSV, NHH, IPA, OGC, HPG, HSG, NKG, SSI, VND, SHS, HCM, VIX, BSI, FTS, CTS, MWG, DGW, FRT, FPT, CTR, ANV, VHC, IDI, GEX, DCM, DPM, GVR, VIC, VRE, VHM, BCM, NVL, PDR, CEO, DIG, DXG ... Các điểm cần lưu ý ở những nhóm ngành này:

(i) PVD giảm giá trong ngày:

- ✓ Mẫu hình nền giao dịch là: “Bearsish Engulfing”;
- ✓ Giá giảm khối lượng tăng – Tín hiệu giảm giá có hỗ trợ bởi khối lượng;
- ✓ Mô hình hai đỉnh tạo dấu hiệu tiêu cực – Tuy nhiên cổ phiếu chưa có xác nhận Break Down đường Confirmation Line;
- ✓ Xác suất tăng giá ngày mai là 54%;

(ii) HPG giảm giá trong ngày:

- ✓ Mẫu hình nền giao dịch là: “Bearsish Engulfing”;
- ✓ Giá giảm khối lượng tăng – Tín hiệu giảm giá có sự hỗ trợ từ khối lượng;
- ✓ Phân kỳ dương giữa giá và RSI(14) – Tín hiệu cảnh báo đảo chiều tuy nhiên dựa trên trạng thái mô hình, đây là mức độ cảnh báo nhẹ;
- ✓ Nhìn cách tổng thể, mẫu hình của HPG vẫn là dạng Rally – Base – Rally với mốc hỗ trợ quanh khu vực 26;
- ✓ Xác suất tăng giá ngày mai là 58%;

(iii) VND giảm giá trong ngày:

- ✓ Mẫu hình nền giao dịch là: “Bearsish Engulfing”;
- ✓ Giá giảm khối lượng tăng – Tín hiệu giảm giá có hỗ trợ bởi khối lượng;
- ✓ Giá đang nằm trên đường hỗ trợ của kênh tăng giá thiết lập từ tháng 11/2023 tới nay. Một Break Down sẽ xác nhận xu hướng giảm giá ngắn hạn của VND;
- ✓ RSI(14) thiết lập mốc thấp tạo cảnh báo tiêu cực và khả năng có Break Down;
- ✓ Tuy nhiên, nguyên tắc hỗ trợ là hỗ trợ cho tới khi nó bị phá vỡ;
- ✓ Xác suất tăng giá ngày mai là 60%;

(iv) FRT giảm giá trong ngày:

- ✓ Mẫu hình nền giao dịch là: “Bearsish Harami”;
- ✓ Giá giảm khối lượng giảm – Tín hiệu giảm giá không có sự hỗ trợ từ khối lượng;
- ✓ MA(20) sắp cắt MA(50) – Tín hiệu tăng giá trung hạn;
- ✓ Xác suất giảm giá ngày mai là 59%;

(v) DIG giảm giá trong ngày:

- ✓ Mẫu hình nền giao dịch là: “Shorting Star”;
- ✓ Giá giảm khối lượng tăng – Tín hiệu giảm giá có hỗ trợ bởi khối lượng;
- ✓ Xét tổng thể, FRT đang vận động theo một tam giác củng cố. Break out hoặc Break Down sẽ xác nhận xu hướng chính tiếp theo;
- ✓ Thông tin hỗ trợ là chuỗi Long Châu đã mở tới 1,600 cửa hàng. FRT đang thừa thắng xông lên nhằm chiếm lĩnh thị phần trong bối cảnh An Khang ngừng mở rộng và Pharmacity đang tái cấu trúc ban lãnh đạo;
- ✓ Xác suất tăng giá ngày mai là 55%;

(vi) PDR giảm giá trong ngày:

- ✓ Mẫu hình nền giao dịch là: “Long Black Candle”;
- ✓ Giá giảm khối lượng tăng – Tín hiệu giảm giá có sự hỗ trợ từ khối lượng;
- ✓ Mô hình hai đỉnh phân kỳ âm cảnh báo sự đảo chiều – Tín hiệu tiêu cực;
- ✓ RSI(14) thiết lập mốc đáy mới gợi ý khả năng có Break Down đường Confirmation Line của mô hình hai đỉnh (Hỗ trợ của đường này là 25.3);
- ✓ Xác suất tăng giá ngày mai là 64%;

Phân tích kỹ thuật

VN-Index đóng cửa giao dịch tạo thành mẫu hình giao dịch “Long Black Candle”. Khối lượng giao tăng và quay trở lại mức trung bình 20 ngày. Giá tăng khối lượng giao dịch tăng là mô hình giảm giá không có sự hỗ trợ bởi khối lượng.

Các điểm cần lưu ý: (i) VN-Index vẫn đi trong khung biến động mà chúng tôi chia sẻ cách đây 2 tuần là 1,070 – 1,134 điểm và đây là tuần giao dịch thứ 4 của chỉ số trong khung giao dịch này. Hiện chỉ số vẫn chưa vượt lên ngưỡng kháng cự 1,134 điểm để xác nhận xu hướng tăng giá theo cấu trúc (Có Higher High và Higher Low). Sau nhiều phiên tăng điểm nhẹ, áp lực bán có xu hướng tăng lên trong khi đó khối ngoại hôm nay bán ròng mạnh khiến áp lực lại tăng lên gấp đôi và đây chính là lý do khiến thị trường chung giảm điểm khá. Tuy nhiên, việc giảm điểm chưa làm thay đổi nhiều tình trạng của VN-Index khi mà giao dịch trong khung vẫn hiện hữu và lực bán tháo không xuất hiện. Ngày mai sẽ là phép thử cho giao dịch có tạo hoảng loạn của thị trường chung hay không. (ii) Việc giảm lấy đà cũng là điều chúng ta thường thấy và do vậy chúng ta tiếp tục quan sát các mốc hỗ trợ 1,080 và 1,100 điểm vào ngày mai để sẵn sàng mở thêm vị thế mua. (iii) Khối ngoại đang trong chu kỳ bán ròng mạnh. Chúng tôi ước tính khối ngoại có lẽ cần bán từ 4,000 – 5,000 tỷ nữa trước khi dừng lại. Đây là số lượng bán tương đương với lượng tiền đã đổ vào thị trường cuối năm ngoái khoảng 28,000 tỷ đồng. Về cơ bản, xu hướng bán ròng của khối ngoại vẫn duy trì trong 4 năm qua (Năm ngoái việc mua ròng chỉ đảo ngược vào hai tháng 10 – 11 khi thị trường giảm mạnh).

Theo phương pháp phân tích “Price Action” với VN30 chúng ta có 02 mã cho tín hiệu mua, 18 mã cho tín hiệu bán, 10 mã cho tín hiệu đi ngang, BVH, HDB ...cho tín hiệu tích cực.

Theo thống kê định lượng, với mẫu hình hôm nay thì phiên giao dịch tiếp theo, VN-Index có xác suất tăng điểm là 51% và 40% giá đóng cửa cao hơn giá mở cửa. Dựa trên thống kê, chỉ số sẽ giao dịch giảm điểm với giá đóng cửa cao thấp hơn giá mở cửa vào phiên giao dịch ngày thứ 5. Kháng cự là 1,134 điểm. Hỗ trợ là 1,080 điểm.

Biểu đồ chỉ số VN-Index



Biểu đồ cổ phiếu SSI



HỖ TRỢ VÀ KHÁNG CỰ CỔ PHIẾU TRONG NGÀY

Ticker	Pivot	BC	TC	NarrowRange	R1	R2	R3	R4	S1	S2	S3	S4
HNX30	495.18	497.23	493.14	NO	501.33	511.55	517.7	527.92	484.96	478.81	468.59	462.44
HNXINDEX	229.69	230.33	229.06	NO	231.3	234.17	235.78	238.65	226.82	225.21	222.34	220.73
UPINDEX	85.05	85.04	85.07	YES	85.59	86.08	86.62	87.11	84.56	84.02	83.53	82.99
VN30	1112	1114.6	1109.4	NO	1119.6	1132.3	1139.9	1152.6	1099.2	1091.7	1078.9	1071.3
VNINDEX	1119.1	1121.6	1116.7	NO	1126.3	1138.4	1145.6	1157.7	1107	1099.8	1087.7	1080.5
VNXALL	1822	1827.1	1816.9	NO	1834.1	1856.3	1868.4	1890.6	1799.7	1787.7	1765.4	1753.3
VN30FIM	1112.2	1114.9	1109.6	NO	1118.2	1129.3	1135.3	1146.4	1101.1	1095.1	1084	1078
VN30F1Q	1108.3	1110.7	1105.9	NO	1113.1	1122.7	1127.5	1137.1	1098.7	1093.9	1084.3	1079.5
VN30F2M	1111.3	1113.5	1109.2	NO	1117.6	1128.2	1134.5	1145.1	1100.7	1094.4	1083.8	1077.5
VN30F2Q	1108.1	1110.7	1105.6	NO	1113.2	1123.4	1128.5	1138.7	1097.9	1092.8	1082.6	1077.5
BCM	63.97	64	63.93	YES	64.43	64.97	65.43	65.97	63.43	62.97	62.43	61.97
BID	41.4	41.3	41.5	NO	42.2	42.8	43.6	44.2	40.8	40	39.4	38.6
ACB	22.38	22.42	22.34	NO	22.47	22.63	22.72	22.88	22.22	22.13	21.97	21.88
BVH	40.55	40.57	40.53	YES	41	41.5	41.95	42.45	40.05	39.6	39.1	38.65
CTG	26.93	27.03	26.84	NO	27.17	27.58	27.82	28.23	26.52	26.28	25.87	25.63
GVR	20.15	20.25	20.05	NO	20.35	20.75	20.95	21.35	19.75	19.55	19.15	18.95
FPT	95.93	96.3	95.57	NO	96.67	98.13	98.87	100.33	94.47	93.73	92.27	91.53
GAS	77.3	77.5	77.1	NO	77.8	78.7	79.2	80.1	76.4	75.9	75	74.5
HDB	18.8	18.77	18.83	NO	18.95	19.05	19.2	19.3	18.7	18.55	18.45	18.3
HPG	27.62	27.75	27.48	NO	27.93	28.52	28.83	29.42	27.03	26.72	26.13	25.82
MBB	18.15	18.2	18.1	NO	18.25	18.45	18.55	18.75	17.95	17.85	17.65	17.55
MSN	66.3	66.55	66.05	NO	66.9	68	68.6	69.7	65.2	64.6	63.5	62.9
MWG	42.28	42.57	41.99	NO	43.02	44.33	45.07	46.38	40.97	40.23	38.92	38.18
PLX	34.97	35.1	34.83	NO	35.23	35.77	36.03	36.57	34.43	34.17	33.63	33.37
POW	11.47	11.5	11.43	NO	11.53	11.67	11.73	11.87	11.33	11.27	11.13	11.07
SAB	64.6	64.9	64.3	NO	65.2	66.4	67	68.2	63.4	62.8	61.6	61
SSB	22.6	22.6	22.6	YES	22.7	22.8	22.9	23	22.5	22.4	22.3	22.2
SHB	11	11.05	10.95	NO	11.1	11.3	11.4	11.6	10.8	10.7	10.5	10.4
SSI	32.32	32.47	32.16	NO	32.63	33.27	33.58	34.22	31.68	31.37	30.73	30.42
TCB	30.72	30.83	30.61	NO	30.93	31.37	31.58	32.02	30.28	30.07	29.63	29.42
STB	27.7	27.83	27.58	NO	27.95	28.45	28.7	29.2	27.2	26.95	26.45	26.2
TPB	17.13	17.2	17.07	NO	17.27	17.53	17.67	17.93	16.87	16.73	16.47	16.33
VCB	83.97	84.1	83.83	NO	84.23	84.77	85.03	85.57	83.43	83.17	82.63	82.37
VHM	41.02	41.15	40.88	NO	41.38	42.02	42.38	43.02	40.38	40.02	39.38	39.02
VIB	19.17	19.22	19.11	NO	19.28	19.52	19.63	19.87	18.93	18.82	18.58	18.47
VJC	104.4	104.1	104.7	NO	105.6	106.2	107.4	108	103.8	102.6	102	100.8
VIC	43.82	43.78	43.86	YES	44.43	44.97	45.58	46.12	43.28	42.67	42.13	41.52
VPB	19.23	19.25	19.22	YES	19.37	19.53	19.67	19.83	19.07	18.93	18.77	18.63
VNM	68.67	68.9	68.43	NO	69.23	70.27	70.83	71.87	67.63	67.07	66.03	65.47
VRE	23.22	23.33	23.11	NO	23.48	23.97	24.23	24.72	22.73	22.47	21.98	21.72

- Resistance và Support: Là các hỗ trợ và kháng cự trong ngày của cổ phiếu. Nhà đầu tư khi mua bán thì cần theo các vùng giá hỗ trợ hay kháng cự.
- Pivot: Là nơi xác nhận xu hướng đảo chiều của cổ phiếu.

CÁC CỔ PHIẾU CÓ KHỐI LƯỢNG GIAO DỊCH ĐỘT BIẾN

Ticker	Volume	AvgVolume 10 Days	Change %	Daily Returns %
EIB	24,905,800	11,031,150	226	0
VCG	17,502,000	8,144,720	215	0.82
VHG	10,113,200	1,087,110	930	10.71
POM	4,589,400	1,922,240	239	-5.34
KPF	2,111,900	434,150	486.44	6.95
HTP	1,886,000	205,810	916	8.21
DDG	1,763,400	821,710	215	-1.67
FUESSVFL	1,616,100	518,330	311.79	-1.8
LCM	1,392,800	106,860	1,303	7.69
PNJ	1,344,900	646,620	208	0.12
APG	1,146,500	549,840	208.52	2.93
QBS	1,142,500	379,680	301	-0.82
BVH	900,300	332,230	271	1
LMH	776,100	273,780	283	0
PSP	768,600	11,120	6,912	3.17
CCL	658,900	237,080	277.92	1.96
FUEDCMID	508,100	66,350	766	-0.75
SDA	506,100	122,090	415	-4.35
TNH	396,400	189,540	209	-0.23
DHC	371,900	129,980	286	-1.96
DSC	235,900	91,590	257.56	1.78
SMT	202,400	1,590	12,730	8.77
NAG	167,100	71,010	235	-1.11
TIN	125,600	57,580	218	-1.25
ANT	114,500	10,850	1,055	-2.54
THT	104,300	9,340	1116.7	0
SDT	102,600	24,690	416	-2.38
DHT	101,800	48,420	210	-0.87
TTL	84,000	1,180	7,119	9.46
BVG	73,500	26,480	278	4.55
TLG	68,300	20,140	339	-2.61
PGC	65,700	15,690	419	-0.71
THG	57,400	24,220	237	-0.5
IDP	55,000	20	275,000	0
VOC	54,800	18,120	302	-1.86
PAC	54,400	16,190	336	-4.17
FUEKIV30	53,000	5,430	976	-0.68
TV3	48,500	18,800	258	0
PIT	47,800	11,090	431	-4.15
EIN	47,600	17,720	269	2.63

- Lưu ý: EIB, VCG... bùng nổ khối lượng giao dịch

DANH MỤC CỔ PHIẾU ĐÁNG QUAN TÂM VÀO NGÀY MAI

Ngày khuyến nghị	Mã CK	Khuyến nghị hành động	Giá mua/bán	Hiệu suất sinh lời	Ghi chú
8-Dec	BCM	Mua	≤ 66	10% -20%	Cổ phiếu đang trong sóng 3 tăng giá

Các lưu ý cần chú ý:

- Hôm nay chúng tôi **KHÔNG MỞ MUA CỔ PHIẾU MỚI NÀO**;
- Hỗ trợ ngắn hạn là vùng giá 1,080 điểm. Kháng cự là vùng giá 1,134 điểm;
- Chúng ta cần lưu ý mốc hỗ trợ theo khung như chúng tôi chia sẻ là 1,080 – 1,134 điểm. Kháng cự vẫn là kháng cự cho tới khi nó bị phá vỡ.
- Chúng ta đang trong tuần tái cơ cấu của các quỹ ETF và áp lực bán của khối ngoại có lẽ chỉ giảm bớt sau ngày 18/12;

Tin tức kinh tế, vĩ mô

- Thị trường ngoại tệ:** Phiên 12/12, NHNN niêm yết tỷ giá trung tâm ở mức 23.941 VND/USD, tăng trở lại 09 đồng so với phiên đầu tuần. Tỷ giá mua giao ngay được giữ nguyên niêm yết ở mức 23.400 VND/USD; tỷ giá bán giao ngay được niêm yết ở mức 25.088 VND/USD, thấp hơn 50 đồng so với trần tỷ giá. Trên thị trường LNH, tỷ giá chốt phiên với mức 24.263 VND/USD, tăng tiếp 13 đồng so với phiên 11/12. Tỷ giá trên thị trường tự do tăng 30 đồng ở cả hai chiều mua vào và bán ra, giao dịch tại 24.670 VND/USD và 24.770 VND/USD.
- Thị trường tiền tệ LNH:** Ngày 12/12, lãi suất chào bình quân LNH VND đi ngang ở kỳ hạn ON trong khi giảm 0,01 đpt ở các kỳ hạn 1W và 2W, tăng 0,15 đpt ở kỳ hạn 1M so với phiên đầu tuần, cụ thể: ON 0,20%; 1W 0,32%; 2W 0,57% và 1M 1,20%. Lãi suất chào bình quân LNH USD giảm 0,01 – 0,02 đpt ở các kỳ hạn ngắn trong khi tăng 0,01 đpt ở các kỳ hạn 2W và 1M; giao dịch tại: ON 5,04%; 1W 5,16%; 2W 5,26%, 1M 5,36%. Lợi suất TPCP trên thị trường thứ cấp giảm ở các kỳ hạn 7Y và 10Y trong khi không thay đổi ở các kỳ hạn còn lại; chốt phiên ở mức: 3Y 1,62%; 5Y 1,60%; 7Y 2,14%; 10Y 2,34%; 15Y 2,55%.
- Nghiệp vụ thị trường mở:** Hôm qua, trên kênh cầm cố, NHNN chào thầu 1.000 tỷ đồng với kỳ hạn 07 ngày, lãi suất giữ ở mức 4,0%. Không có khối lượng trúng thầu, không có khối lượng lưu hành trên kênh này. NHNN không chào thầu tín phiếu NHNN và cũng không có khối lượng tín phiếu lưu hành trên thị trường.

Các thức chốt lời và dừng lỗ

- Các mã trong danh mục chúng tôi khuyến nghị khi đạt hiệu suất sinh lời kỳ vọng nhà đầu tư có thể chốt lời hoặc đặt Trailing Stop (Các lệnh duy trì mức lãi mong muốn để đảm bảo tỷ lãi khi thị trường đảo chiều sau khi đã có lãi đạt kỳ vọng và để tài khoản nuôi lãi chạy).
- Nguyên tắc dừng lỗ. Nhà đầu tư có thể lựa chọn các nguyên tắc dừng lỗ sau tùy theo quan điểm lựa chọn:
- Đặt mức dừng lỗ bằng ½ mức lợi nhuận trung bình mà mình kiếm được hàng năm;
- Đặt mức dừng lỗ theo điểm “Uncle”: Ngưỡng mà bản thân không thể chịu đựng được;
- Đặt mức dừng lỗ 10% ;

BIỂU ĐỒ TRONG NGÀY

Các nền kinh tế tăng trưởng nhanh nhất năm 2023

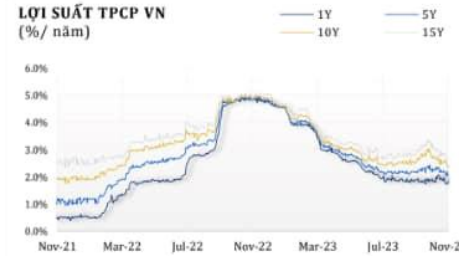
Guyana, nằm trên bờ biển phía đông bắc Nam Mỹ, đang nổi lên như một thế lực kinh tế quan trọng. Theo Quỹ Tiền tệ Quốc tế (IMF), GDP thực tế của đất nước với dân số 800.000 người này dự kiến sẽ tăng khoảng 38,4% vào năm 2023 (tính đến tháng 10 năm 2023). Không có quốc gia nào khác ghi nhận tốc độ tăng trưởng cao hơn trong năm nay. Yếu tố chính đằng sau sự phát triển này là sản xuất dầu. Năm 2015, công ty dầu khí ExxonMobil đã phát hiện các mỏ dầu đáng kể ngoài khơi Guyana. Lô được gọi là Stabroek có tổng khối lượng ước tính lên tới 10 tỷ thùng dầu. Các mỏ dầu đóng vai trò trung tâm trong sự bùng phát căng thẳng hiện nay với Venezuela, khi quốc gia láng giềng này tuyên bố chủ quyền đối với khu vực phía tây sông Essequibo và do đó chiếm phần lớn vùng biển ngoài khơi Guyana.

Nền kinh tế duy nhất vượt qua sự bùng nổ kinh tế của Guyana vào năm 2023 là Đặc khu hành chính Trung Quốc Ma Cao. Được mệnh danh là 'Las Vegas của Châu Á', Ma Cao đã trở thành một trung tâm thương mại và giải trí sôi động. Tăng trưởng GDP trên 74% chủ yếu được thúc đẩy bởi các ngành như du lịch, cờ bạc và bất động sản. Các sáng kiến của chính phủ nhằm đa dạng hóa nền kinh tế và tăng cường quan hệ đối tác quốc tế đã giúp thúc đẩy tăng trưởng kinh tế.

Tăng trưởng tổng sản phẩm quốc nội là một chỉ số quan trọng đánh giá sức mạnh kinh tế của một quốc gia. Nhìn vào dự báo toàn cầu của IMF cho thấy hầu hết các quốc gia một lần nữa đang trải qua mức tăng trưởng yếu sau đợt suy thoái năm ngoái.



Những tín hiệu khởi sắc ban đầu của thị trường trái phiếu doanh nghiệp



GIÁ TRỊ PHÁT HÀNH TPDN



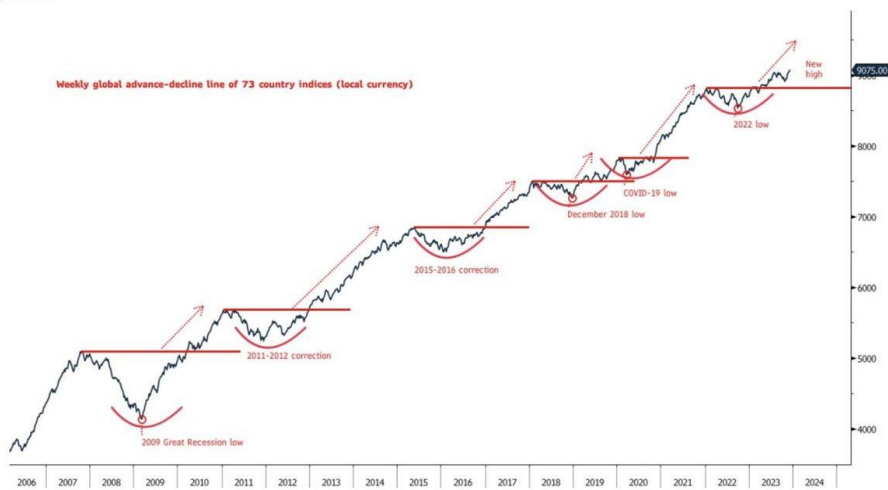
TTCK MỸ: Thông điệp của FED sẽ tiếp tục đẩy chỉ số tăng điểm ?

Mô hình tăng giá cả Key Corp



Độ rộng thị trường chứng khoán toàn cầu đang tăng cao – Chu kỳ tăng giá đang trở lại ?

Chart 11: Weekly advance-decline line of 73 country indices: Weekly chart
Global market breadth expands once again as the weekly advance-decline (A-D) line of 73 country indices hits another new high. Strong breadth at the global index level is bullish.



Source: BofA Global Research, Bloomberg

BofA GLOBAL RESEARCH

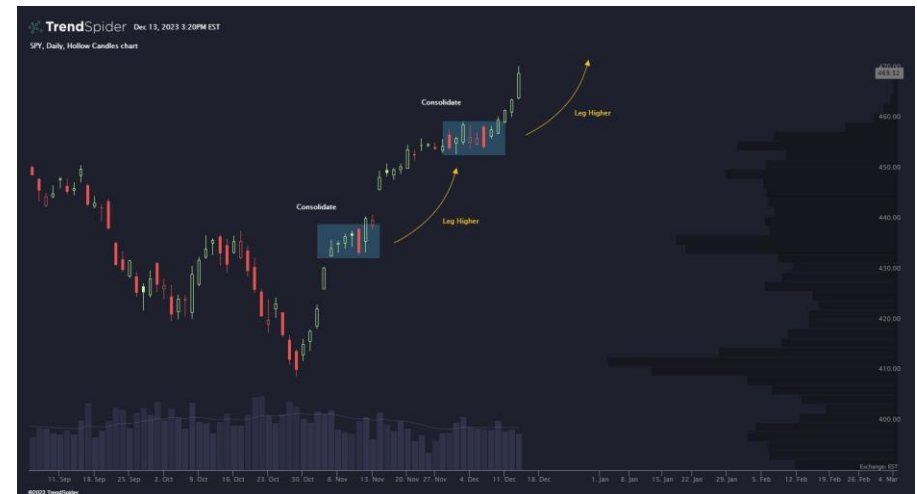
Lạm phát tại Mỹ tiếp tục suy giảm

Core CPI %MoM, %-Point Contribution, and Nov %YoY Less Oct %YoY
Nov 2023 vs. Oct 2023. Source: Fundstrat, BLS

Expenditure Category	Weight (%)	MoM % Change	CTG MoM % Change	Nov 2023		Oct 2023		Delta in CTG	%YoY Current	%YoY 1M Ago	Delta
				Prior	Month	Prior	Month				
Core CPI	100	0.26	0.28	0.23	0.23	0.06	4.01	4.03	-0.02		
Commodities	26	-0.31	-0.88	-1.02	-0.01	0.05	6.05	6.09	-0.05		
Services ex-housing	30	0.15	0.15	0.14	0.10	0.05	4.08	3.85	0.23		
Housing	44	0.45	0.26	0.33	0.15	0.05	8.51	8.72	-0.22		
1 Shelter ex-hotels	42.9	0.49	0.21	0.43	0.18	0.03	6.65	6.87	-0.22		
2 Used cars and trucks	3.2	1.56	0.05	-0.80	-0.03	0.08	-3.75	-7.14	3.39		
3 Leased cars and trucks	0.9	4.75	0.04	-1.02	-0.01	0.05	12.35	5.74	6.61		
4 Motor vehicle insurance	3.6	0.96	0.03	1.92	0.07	-0.03	19.23	19.24	-0.01		
5 Professional services	4.4	0.53	0.03	-0.31	-0.01	0.04	1.14	0.71	0.43		
6 Public transportation excluding fares	0.2	4.81	0.01	2.52	0.01	0.01	0.76	0.90	-0.04		
7 Medical care commodities	1.6	0.46	0.01	0.42	0.01	0.00	4.96	4.70	0.26		
8 Tobacco and smoking products	0.6	1.14	0.01	1.89	0.01	-0.03	7.74	7.23	0.51		
9 Health insurance	0.7	1.09	0.01	1.08	0.01	0.00	-30.30	-33.96	3.66		
10 Other personal services	1.9	0.29	0.01	0.26	0.00	0.00	6.12	6.67	-0.55		
11 Water and sewer and trash collection services	1.3	0.22	0.00	0.26	0.00	0.00	5.35	5.34	0.01		
12 Motor vehicle maintenance and repair	1.4	0.27	0.00	0.16	0.00	0.00	8.46	9.56	-1.09		
13 Internet services and electronic information provide	1.2	0.23	0.00	-0.13	-0.00	0.00	3.88	4.41	-0.73		
14 Hospital and related services	2.9	0.08	0.00	0.97	0.03	-0.03	6.26	5.64	0.62		
15 Recreation services	3.9	0.96	0.00	0.98	0.00	-0.03	4.79	5.71	-0.92		
16 Tuition, other school fees, and childcare	2.7	0.07	0.00	0.04	0.00	0.00	2.73	2.93	-0.21		
17 Motor vehicle parts and equipment	0.6	0.06	0.00	-0.33	-0.00	0.00	-1.47	-0.97	-0.50		
18 Telecommunications	2.0	0.00	0.00	0.13	0.00	-0.07	-1.07	0.37	-2.05		
19 Postage and delivery services	0.1	-0.05	-0.00	-0.91	-0.00	0.00	0.84	0.78	0.06		
20 Alcoholic beverages	1.1	-0.14	-0.00	0.17	0.00	-0.00	2.90	3.70	-0.91		
21 Airline fares	0.7	-0.39	-0.00	-0.91	-0.01	0.00	-12.11	-13.20	1.09		
22 New vehicles	5.3	-0.59	-0.00	-0.99	-0.00	0.00	-1.33	1.67	-0.34		
23 Car and truck rental	0.1	-2.24	-0.00	-1.53	-0.00	-0.00	-10.74	-9.58	-1.15		
24 Personal care products	0.8	-0.59	-0.00	0.40	0.00	-0.01	4.28	5.11	-0.83		
25 Motor vehicle fees	0.6	-1.14	-0.01	0.71	0.00	-0.01	2.17	2.92	-0.75		
26 Other lodging away from home including hotels and	1.2	-1.53	-0.01	-0.86	-0.04	0.00	0.34	0.95	-0.59		
27 Recreation commodities	2.8	-0.61	-0.02	-0.15	0.00	-0.02	-0.62	-0.37	-0.25		
28 Education and communication commodities	1.1	-2.55	-0.03	-1.27	-0.01	-0.01	-7.89	-7.07	-0.82		
29 Household furnishings and supplies	5.4	-0.95	-0.04	-0.18	-0.01	-0.03	-0.34	0.09	-1.03		
30 Apparel	3.2	-1.29	-0.04	0.10	0.00	-0.04	1.08	2.61	-1.53		
31 Household operations	1.1	na	na	na	na	na	11.13	8.70	4.44		

+0.33 of the +0.28 is housing + cars

S&P 500 vẫn trong xu hướng tăng giá ?



Kết luận: Dự báo tôi nay các chỉ số sẽ tiếp tục tăng điểm.

KHUYẾN CÁO SỬ DỤNG

(*)Bản quyền: Bản tin này được bảo vệ bản quyền Công ty Cổ phần Chứng Khoán Smart Invest bởi luật pháp Việt Nam và các luật lệ, công ước khác Mọi hình thức sao chép, tái bản, sử dụng trên các phương tiện truyền thông đối với Bản tin này cần được sự đồng thuận của Công ty cổ phần chứng khoán Smart Invest

Tuyên bố miễn trách nhiệm: Những dữ liệu trong Bản tin này được dựa trên và dẫn xuất từ những nguồn thông tin đại chúng và được cho là đáng tin cậy; tuy nhiên chúng tôi không bảo đảm và cam kết về tính chính xác và thích hợp của các thông tin đó đối với mọi đối tượng người dùng Dữ liệu trong Bản tin có thể thay đổi mà không cần báo trước Bản tin được viết cho mục đích cung cấp thông tin, không bao gồm bất cứ một khuyến nghị mua bán nào hướng tới mọi loại công cụ tài chính và cam kết trong bất kỳ chiến lược giao dịch nào Công ty cổ phần chứng khoán Smart Invest miễn trách đối với mọi hình thức hiểu và sử dụng Bản tin.



CÔNG TY CP CHỨNG KHOÁN SMART INVEST

Trung tâm nghiên cứu và phân tích

TRỤ SỞ CHÍNH:

Toà nhà Smart Invest, Số 222 Nguyễn Lương Bằng, P.Quang Trung , Q. Đống Đa, TP. Hà Nội

Tel: 0243 – 5739779

Fax: 0243 – 5739769