

MARKET INSIGHTS REPORTS

12/07/2023

TÂM ĐIỂM LÀ CỔ PHIẾU NGÀNH ĐƯỜNG



NHỊP ĐẬP THỊ TRƯỜNG

VN-Index đóng cửa giao dịch tạo thành mẫu hình giao dịch “Hammer”. Khối lượng giao dịch giảm và nằm dưới mức trung bình 20 ngày. Giá tăng khối lượng giảm cũng không phải là tín hiệu tốt về mặt kỹ thuật.

Các điểm cần lưu ý: (i) VN-Index vận động theo mẫu hình Bearish Crab – Đây là mẫu hình tiêu cực. Gần nhất khi có mẫu hình Harmonic kiểu này, VN-Index đều điều chỉnh giảm điểm hoặc giao dịch theo kiểu đi ngang kéo dài. Chúng tôi cho rằng thời gian tối thiểu cũng phải tầm 4-5 tuần giao dịch trở lên. Chúng ta đang bước sang tuần giao dịch thứ 4. (ii) Việc giảm mạnh khiến chỉ số bắt đầu sóng 4 nhỏ với vùng giá mục tiêu 1,080 – 1,106. Sự điều chỉnh này cũng là cần thiết. Nếu VN-Index lấp đầy khoảng trống giá và tăng trở lại sẽ giúp chỉ số đi lên bền vững hơn. Vùng giá mục tiêu sóng 5 sau khi tạo đáy sóng 4 có thể là vùng giá 1,180 – 1,222 điểm. (iii) Phân kỳ âm cùng với mẫu hình Rising Wedge sẽ cản trở đà tăng giá của chỉ số lúc này. (iv) Xu hướng kéo VN30 đang được đẩy mạnh trong vài phiên gần đây nên dù hầu hết số mã đóng cửa trong sắc đỏ thì chỉ số vẫn xanh. (v) Chúng tôi nhận thấy nhóm cổ phiếu Beta cao đang có xu hướng rủi ro hơn nhóm cổ phiếu có Beta thấp lúc này. Các mã như kiểu VGI, SKG... sẽ an toàn hơn trong bối cảnh hiện tại.

Theo phương pháp phân tích “Price Action” với VN30 chúng ta có 14 mã cho tín hiệu mua, 05 mã cho tín hiệu bán, 11 mã cho tín hiệu đi ngang. BID, BVH, CTG, VCB, MSN... cho tín hiệu tích cực.

Theo thống kê định lượng, với mẫu hình hôm nay thì phiên giao dịch tiếp theo, VN-Index có xác suất giảm điểm là 53% và 100% giá đóng cửa cao thấp giá mở cửa. Dựa trên thống kê, chỉ số sẽ giảm điểm vào phiên giao dịch ngày mai. Kháng cự là 1,160 điểm. Hỗ trợ vùng 1,080 điểm.

Hỗ trợ và kháng cự cổ phiếu trong ngày (EOD)

Các cổ phiếu có khối lượng giao dịch đột biến trong ngày

Danh mục cổ phiếu đáng quan tâm vào ngày mai

Biểu đồ trong ngày:

- S&P 500 có chuỗi tăng giá lớn nhất kể từ năm 2022;
- Xu hướng tiếp theo sẽ là của AI;
- Dự báo CPI có thể chạm đáy trong tháng 7 và tăng trở lại vòng 2 ?
- DXY sẽ thiết lập mốc thấp mới sau tối nay – Điều này sẽ hỗ trợ tỷ giá cho Việt Nam;

TTCK Mỹ: Dự báo tối nay các chỉ số sẽ tăng điểm;

CHUYỂN ĐỘNG THỊ TRƯỜNG

THỊ TRƯỜNG TRONG NGÀY



ĐỘ RỘNG THỊ TRƯỜNG

HOSE

Tổng số cổ phiếu giao dịch	488
Số cổ phiếu không có giao dịch	20
Số cổ phiếu tăng giá	191 / 37.60%
Số cổ phiếu giảm giá	233 / 45.87%
Số cổ phiếu giữ nguyên giá	84 / 16.54%

HNX

Tổng số cổ phiếu giao dịch	249
Số cổ phiếu không có giao dịch	84
Số cổ phiếu tăng giá	86 / 25.83%
Số cổ phiếu giảm giá	99 / 29.73%
Số cổ phiếu giữ nguyên giá	148 / 44.44%

UPCOM

Tổng số cổ phiếu giao dịch	358
Số cổ phiếu không có giao dịch	505
Số cổ phiếu tăng giá	147 / 17.03%
Số cổ phiếu giảm giá	115 / 13.33%
Số cổ phiếu giữ nguyên giá	601 / 69.64%

GIAO DỊCH NHÀ ĐẦU TƯ NƯỚC NGOÀI

HOSE

	Mua	Bán	Mua-Bán
Khối lượng	31,405,522	46,704,633	-15,299,111
% KL toàn thị trường	3,98%	5,93%	
Giá trị	1054,15 tỷ	1494,71 tỷ	-440,56 tỷ
% GT toàn thị trường	7,33%	10,39%	

HNX

	Mua	Bán	Mua-Bán
Khối lượng	1,048,000	925,305	122,695
% KL toàn thị trường	1,04%	0,92%	
Giá trị	18,26 tỷ	30,40 tỷ	-12,15 tỷ
% GT toàn thị trường	1,35%	2,24%	

UPCOM

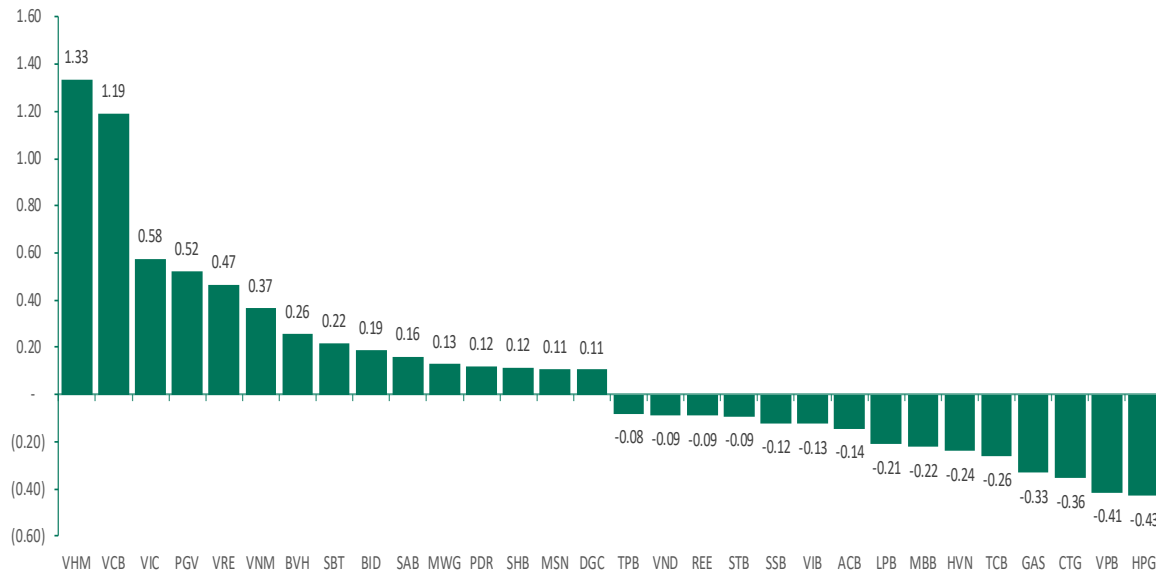
	Mua	Bán	Mua-Bán
Khối lượng	1,034,900	724,265	310,635
% KL toàn thị trường	1,71%	1,20%	
Giá trị	27,20 tỷ	34,78 tỷ	-7,58 tỷ
% GT toàn thị trường	3,25%	4,16%	

CHUYỂN ĐỘNG THỊ TRƯỜNG (TT)

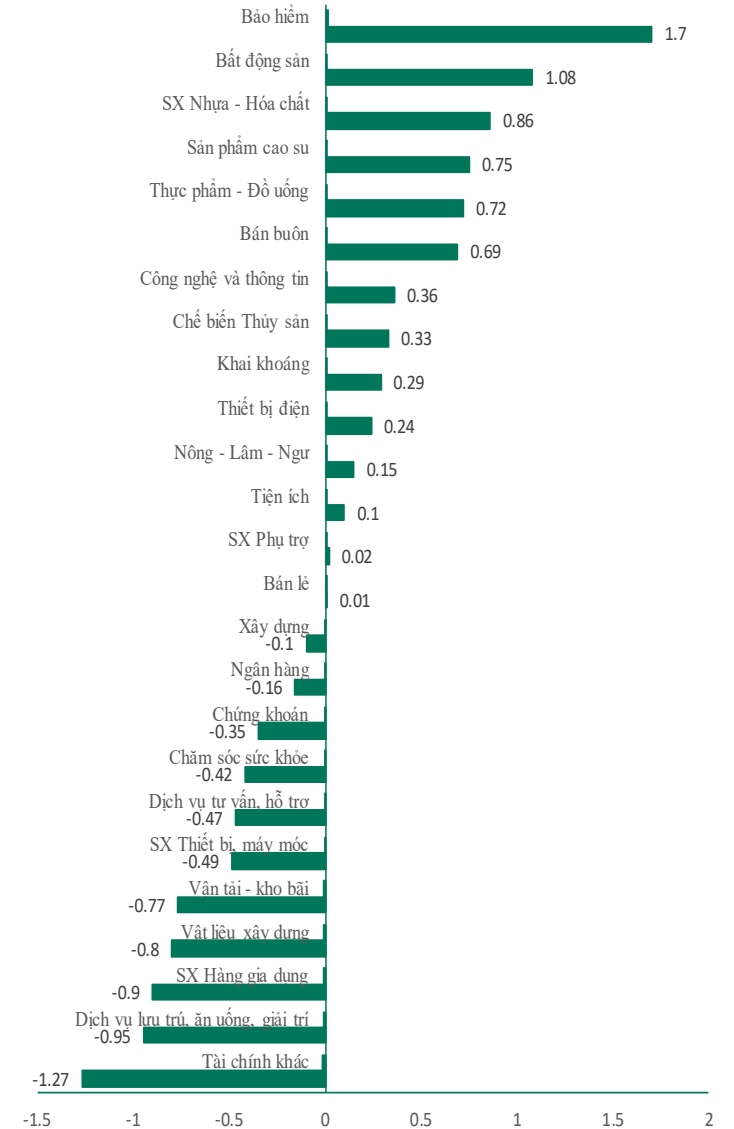
TÓP 10 VỐN HÓA

STT	Mã CK	KL	Giá	Thay đổi	P/E	P/B	EPS	Vốn hóa
1	VCB	742,800	104,000	1,000 (0.97%)	17.87	3.40	5,821	492,182
2	VHM	2,185,400	55,100	1,200 (2.23%)	8.32	1.50	6,621	239,926
3	BID	2,332,100	46,700	150 (0.32%)	14.94	2.15	3,125	236,233
4	VIC	2,295,600	51,400	600 (1.18%)	21.72	1.44	2,367	196,036
5	GAS	568,500	96,500	-700 (-0.72%)	12.62	2.86	7,649	184,696
6	HPG	27,758,200	27,000	-300 (-1.1%)	18.60	1.63	1,452	156,999
7	VNM	4,195,800	73,500	700 (0.96%)	20.24	4.45	3,632	153,612
8	CTG	6,313,800	30,000	-300 (-0.99%)	8.59	1.28	3,491	144,173
9	VPB	13,715,900	19,650	-250 (-1.26%)	7.23	1.26	2,718	131,914
10	MSN	1,607,300	79,500	300 (0.38%)	31.66	3.05	2,511	113,186

TÓP CÁC CỔ PHIẾU ẢNH HƯỞNG TỚI CHỈ SỐ VN-INDEX



TĂNG GIẢM CHỈ SỐ NGÀNH TRONG NGÀY



TTCK VIỆT NAM: Tâm điểm là cổ phiếu ngành đường
Góc nhìn giao dịch thị trường

Chỉ số VN-Index đóng cửa tăng 2.43 điểm (+ 0.21%) trong ngày hôm nay. Hôm nay có vài điểm đáng lưu ý như sau:

(1) Bảo hiểm, bất động sản, sản xuất nhựa hóa chất, sản phẩm cao su, thực phẩm đồ uống, bán buôn, công nghệ thông tin, chế biến thủy sản, khai khoáng... là nhóm tăng giá mạnh nhất trên sàn trong ngày. Đà tăng được dẫn dắt bởi các cổ phiếu như BVH, PVI, VNR, BIC, BMI, VHM, VIC, VRE, KBC, PDR, KDH, NLG, GVR, DGC, DPM, DCM, DRC, SRC, VNM, MSN, SAB, SBT, QNS, LSS, PLX, DGW, SGT, PSh, VPG, FPT, CMG, VHC, FMC, PVD, KSB, PVB... Các điểm cần lưu ý ở những nhóm ngành này:

(i) BVH tăng giá trong ngày:

- ✓ Mẫu hình nền giao dịch là: “Long White Candle”;
- ✓ Cổ phiếu đóng cửa ở vùng giá 47 là kháng cự giới hạn của sóng phục hồi đối kháng 4. Một Break out khỏi mốc kháng cự này sẽ xác nhận xu hướng sóng tăng giá mới của BVH (Không hình thành sóng 5 giảm giá với mục tiêu giá 37 – 41);
- ✓ Kháng cự động MA(200) là mốc 47.3 cũng là vùng giá xác nhận xu hướng dài hạn của BVH. Do vậy, có thể nói vùng giá hiện tại với BVH là rất quan trọng;
- ✓ Dải băng mở ra hỗ trợ giá lên cùng với khối lượng tăng theo đà tăng của giá là tín hiệu tốt về mặt kỹ thuật;
- ✓ Chúng tôi ước tính 6T BVH sẽ lãi trước thuế khoảng 1,300 tỷ tăng trưởng 22% so với cùng kỳ;
- ✓ Xác suất giảm giá ngày mai là 52%;

(ii) VRE tăng giá mạnh trong ngày:

- ✓ Mẫu hình nền giao dịch là: “White Opening Marubozu”;
- ✓ Kể từ ngày 27/3/2023, giá vận động theo mẫu hình Falling Wedge với phân kỳ dương cảnh báo sự đảo chiều và đã có “Break out” – Tín hiệu tăng giá;
- ✓ Dải băng mở ra hỗ trợ giá lên – Tín hiệu tốt;
- ✓ Chúng tôi ước tính 6T/2023, VRE lãi khoảng trước thuế 2,100 tỷ đồng tăng trưởng 76% so với cùng kỳ;
- ✓ Xác suất tăng giá ngày mai là 55%;

(iii) SBT tăng giá trong ngày:

- ✓ Mẫu hình nền giao dịch là: “White Opening Marubozu”;
- ✓ Giá tăng Break out” mẫu hình tam giác cùng cổ. Về lý thuyết vùng giá mục tiêu tiếp theo của cổ phiếu là vùng giá 18;
- ✓ Dải băng mở ra hỗ trợ đà tăng của giá – Tín hiệu tốt;
- ✓ Giá tăng kèm theo sự gia tăng của khối lượng – Tín hiệu tốt;
- ✓ Xác suất tăng giá ngày mai là 63%

(iv) LSS tăng giá trong ngày:

- ✓ Mẫu hình nền giao dịch là: “White Opening Marubozu”;
- ✓ Cổ phiếu đang trong sóng 5 tăng giá với mục tiêu từ 18 – 21;
- ✓ Dải băng mở ra hỗ trợ đà tăng của giá;
- ✓ Xác suất tăng giá ngày mai là 52%;

(v) QNS tăng giá trong ngày:

- ✓ Mẫu hình nền giao dịch là: “White Opening Marubozu”;
- ✓ Giá thiết lập mốc cao mới kể từ tháng 11//2022;
- ✓ Giá đang trong sóng 5 với mục tiêu giá từ 53 – 56;
- ✓ Chúng tôi ước tính lợi nhuận trước thuế 6T/2023 của QNS khoảng 1,300 tỷ tăng trưởng 145% so với cùng kỳ năm ngoái;
- ✓ Xác suất tăng giá ngày mai là 61%;

(2) Tài chính khác, dịch vụ lưu trú ăn uống và giải trí, sản xuất hàng gia dụng, vật liệu xây dựng, vận tải kho bãi... là nhóm giảm giá nhiều nhất trong ngày. Đà giảm được dẫn dắt bởi các cổ phiếu như: IPA, OGC, OCH, VNG, DAH, TCM, MSH, GIL ADS, HPG, NKG, VJC, HVN, VSC, HAH... Các điểm cần lưu ý ở những nhóm ngành này:

(i) IPA điều chỉnh giảm giá:

- ✓ Mẫu hình nền giao dịch là: “Black Candle”;
- ✓ Giá đang ở hỗ trợ động MA(200) là 13;
- ✓ Chưa có mẫu hình đảo chiều xuất hiện – Cần quan sát thêm;
- ✓ Xác suất giảm giá ngày mai là 70%;

(ii) HVN điều chỉnh giảm giá:

- ✓ Mẫu hình nền giao dịch là: “Black Candle”;
- ✓ Giá đang ở hỗ trợ động MA(200) là 12.5;
- ✓ Chưa có mẫu hình đảo chiều xuất hiện – Cần quan sát thêm;
- ✓ Chúng tôi ước tính hoạt động kinh doanh của HVN tiếp tục thua lỗ trong Q2/2023;
- ✓ Xác suất tăng giá ngày mai là 55%;

(iii) HAH tăng giá trong ngày:

- ✓ Mẫu hình nền giao dịch là: “Long Black Candle”;
- ✓ Rising Wedge với kháng cự 50 cùng phân kỳ âm cảnh báo sự đảo chiều là tín hiệu vận động xấu về mặt kỹ thuật – Nhà đầu tư nên thận trọng nếu đưa lệnh mua;
- ✓ Ước tính lợi nhuận sau thuế Q2/2023 của HAH khoảng 100 tỷ đồng giảm 58% so với cùng kỳ;
- ✓ Xác suất giảm giá ngày mai là 51%;

Phân tích kỹ thuật

VN-Index đóng cửa giao dịch tạo thành mẫu hình giao dịch “Hammer”. Khối lượng giao dịch giảm và nằm dưới mức trung bình 20 ngày. Giá tăng khối lượng giảm cũng không phải là tín hiệu tốt về mặt kỹ thuật.

Các điểm cần lưu ý: (i) VN-Index vận động theo mẫu hình Bearish Crab – Đây là mẫu hình tiêu cực. Gần nhất khi có mẫu hình Harmonic kiểu này, VN-Index đều điều chỉnh giảm điểm hoặc giao dịch theo kiểu đi ngang kéo dài. Chúng tôi cho rằng thời gian tối thiểu cũng phải tầm 4-5 tuần giao dịch trở lên. Chúng ta đang bước sang tuần giao dịch thứ 4. (ii) Việc giảm mạnh khiến chỉ số bắt đầu sóng 4 nhỏ với vùng giá mục tiêu 1,080 – 1,106. Sự điều chỉnh này cũng là cần thiết. Nếu VN-Index lấp đầy khoảng trống giá và tăng trở lại sẽ giúp chỉ số đi lên bền vững hơn. Vùng giá mục tiêu sóng 5 sau khi tạo đáy sóng 4 có thể là vùng giá 1,180 – 1,222 điểm. (iii) Phân kỳ âm cùng với mẫu hình Rising Wedge sẽ cản trở đà tăng giá của chỉ số lúc này. (iv) Xu hướng kéo VN30 đang được đẩy mạnh trong vài phiên gần đây nên dù hầu hết số mã đóng cửa trong sắc đỏ thì chỉ số vẫn xanh. (v) Chúng tôi nhận thấy nhóm cổ phiếu Beta cao đang có xu hướng rủi ro hơn nhóm cổ phiếu có Beta thấp lúc này. Các mã như kiểu VGI, SKG... sẽ an toàn hơn trong bối cảnh hiện tại.

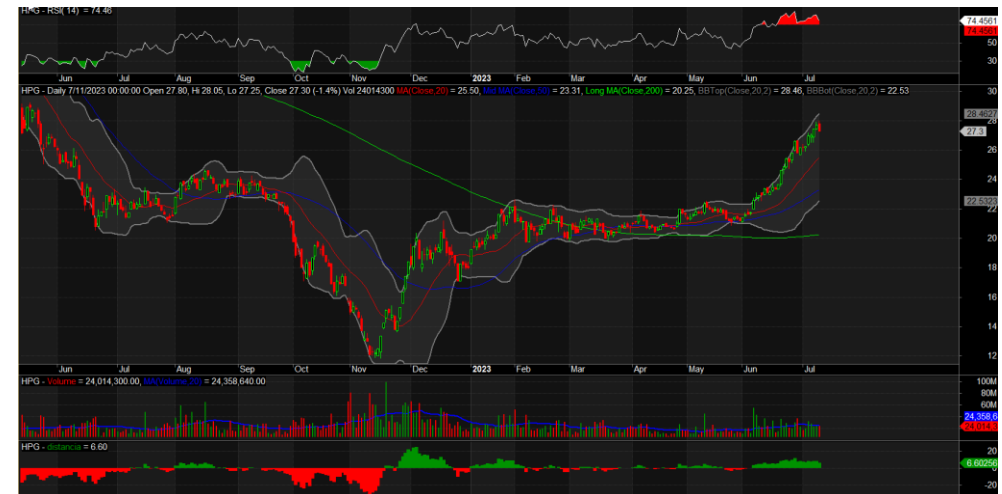
Theo phương pháp phân tích “Price Action” với VN30 chúng ta có 14 mã cho tín hiệu mua, 05 mã cho tín hiệu bán, 11 mã cho tín hiệu đi ngang. BID, BVH, CTG, VCB, MSN... cho tín hiệu tích cực.

Theo thống kê định lượng, với mẫu hình hôm nay thì phiên giao dịch tiếp theo, VN-Index có xác suất giảm điểm là 53% và 100% giá đóng cửa cao thấp giá mở cửa. Dựa trên thống kê, chỉ số sẽ giảm điểm vào phiên giao dịch ngày mai. Kháng cự là 1,160 điểm. Hỗ trợ vùng 1,080 điểm.

Biểu đồ chỉ số VN-Index



Biểu đồ cổ phiếu HPG



HỖ TRỢ VÀ KHÁNG CỰ CỔ PHIẾU TRONG NGÀY

Ticker	Pivot	BC	TC	NarrowRange	R1	R2	R3	R4	S1	S2	S3	S4
HNX30	444	444.56	443.45	NO	447.12	451.34	454.46	458.68	439.78	436.66	432.44	429.32
HNXINDEX	229.19	229.34	229.03	YES	230.24	231.61	232.66	234.03	227.82	226.77	225.4	224.35
UPINDEX	85.88	85.87	85.9	YES	86.26	86.61	86.99	87.34	85.53	85.15	84.8	84.42
VN30	1146.4	1146.3	1146.5	YES	1151	1155.5	1160.1	1164.6	1141.9	1137.3	1132.9	1128.3
VNINDEX	1153.6	1153.4	1153.9	YES	1158	1161.8	1166.1	1169.9	1149.8	1145.5	1141.7	1137.3
VNXALL	1801.7	1801.8	1801.6	YES	1808.5	1815.5	1822.3	1829.3	1794.7	1787.9	1780.9	1774.1
VN30F1M	1140.1	1139.3	1141	YES	1145.1	1148.3	1153.3	1156.5	1136.9	1131.9	1128.7	1123.7
VN30F1Q	1132.9	1134.2	1131.7	NO	1135.4	1140.2	1142.7	1147.5	1128.1	1125.6	1120.8	1118.3
VN30F2M	1136.8	1137	1136.6	YES	1140	1143.7	1146.9	1150.6	1133.1	1129.9	1126.2	1123
VN30F2Q	1123.2	1123.8	1122.6	YES	1125.8	1129.7	1132.3	1136.2	1119.3	1116.7	1112.8	1110.2
BID	46.67	46.65	46.68	YES	47.18	47.67	48.18	48.67	46.18	45.67	45.18	44.67
BVH	46.6	46.47	46.72	NO	47.65	48.45	49.5	50.3	45.8	44.75	43.95	42.9
CTG	30.07	30.1	30.03	NO	30.33	30.67	30.93	31.27	29.73	29.47	29.13	28.87
GAS	96.77	96.9	96.63	NO	97.33	98.17	98.73	99.57	95.93	95.37	94.53	93.97
GVR	21.47	21.4	21.53	NO	21.73	21.87	22.13	22.27	21.33	21.07	20.93	20.67
FPT	75.3	75.3	75.3	YES	75.7	76.1	76.5	76.9	74.9	74.5	74.1	73.7
HDB	18.55	18.55	18.55	YES	18.65	18.75	18.85	18.95	18.45	18.35	18.25	18.15
HPG	27.03	27.05	27.02	YES	27.42	27.83	28.22	28.63	26.62	26.23	25.82	25.43
KDH	30.6	30.63	30.58	YES	30.75	30.95	31.1	31.3	30.4	30.25	30.05	29.9
MBB	21.07	21.1	21.03	NO	21.23	21.47	21.63	21.87	20.83	20.67	20.43	20.27
MSN	79.53	79.55	79.52	YES	80.07	80.63	81.17	81.73	78.97	78.43	77.87	77.33
MWG	48.88	48.75	49.02	NO	49.57	49.98	50.67	51.08	48.47	47.78	47.37	46.68
NVL	14.63	14.65	14.62	NO	14.82	15.03	15.22	15.43	14.42	14.23	14.02	13.83
PDR	18.93	18.85	19.02	NO	19.62	20.13	20.82	21.33	18.42	17.73	17.22	16.53
PLX	41.52	41.53	41.51	YES	41.93	42.37	42.78	43.22	41.08	40.67	40.23	39.82
POW	13.27	13.27	13.26	YES	13.38	13.52	13.63	13.77	13.13	13.02	12.88	12.77
SAB	151	151	151	YES	152	153	154	155	150	149	148	147
SSI	28.07	28.13	28.01	NO	28.48	29.02	29.43	29.97	27.53	27.12	26.58	26.17
TCB	31.75	31.8	31.7	NO	31.9	32.15	32.3	32.55	31.5	31.35	31.1	30.95
STB	29.67	29.6	29.73	NO	30.03	30.27	30.63	30.87	29.43	29.07	28.83	28.47
TPB	18.23	18.27	18.19	NO	18.32	18.48	18.57	18.73	18.07	17.98	17.82	17.73
VHM	54.77	54.6	54.93	NO	55.63	56.17	57.03	57.57	54.23	53.37	52.83	51.97
VCB	103.73	103.6	103.87	NO	104.77	105.53	106.57	107.33	102.97	101.93	101.17	100.13
VIB	20.15	20.17	20.13	NO	20.35	20.6	20.8	21.05	19.9	19.7	19.45	19.25
VJC	93.77	93.7	93.83	YES	94.13	94.37	94.73	94.97	93.53	93.17	92.93	92.57
VIC	51.37	51.35	51.38	YES	51.93	52.47	53.03	53.57	50.83	50.27	49.73	49.17
VNM	73.2	73.05	73.35	NO	73.8	74.1	74.7	75	72.9	72.3	72	71.4
VPB	19.77	19.83	19.71	NO	19.88	20.12	20.23	20.47	19.53	19.42	19.18	19.07
VRE	27.95	27.88	28.02	NO	28.45	28.8	29.3	29.65	27.6	27.1	26.75	26.25
VRE	29.93	29.65	30.22	NO	31.32	32.13	33.52	34.33	29.12	27.73	26.92	25.53

CÁC CỔ PHIẾU CÓ KHỐI LƯỢNG GIAO DỊCH ĐỘT BIẾN

Ticker	Volume	Avg Volume 10 Days	Change %	Daily Returns %
STB	32,137,800	14,065,090	228	-0.67
VRE	15,357,900	4,777,570	321	2.93
CEO	14,423,400	6,868,680	210	-5.07
SBS	10,928,900	2,397,780	456	5.06
SBT	8,784,700	1,875,210	468.46	6.96
LSS	4,469,200	913,570	489	6.69
CTF	2,509,100	345,050	727	-5.2
VIG	2,109,800	430,480	490.1	5.06
BVH	1,971,300	976,630	202	2.97
G36	1,800,400	808,900	223	5.15
VTO	1,203,500	540,020	222.86	2.23
TDM	1,042,600	47,670	2,187	1.27
NAG	924,200	373,240	248	-2.19
VLC	893,600	182,750	489	7.56
IVS	608,900	162,320	375	9.89
HBS	592,500	184,730	320.74	9.78
TKG	530,200	128,940	411	-3.4
AMS	492,300	236,260	208	0.93
DTI	464,700	184,290	252	0
DHC	441,900	145,700	303	3.21
NDN	388,900	177,170	219.51	1.03
S99	338,800	139,870	242	-1.12
FCM	329,100	136,500	241	3.83
RDP	325,500	61,390	530	5.29
PSI	318,700	98,800	323	2.3
TIS	281,300	82,120	342.55	3.85
SGT	248,400	106,830	233	4.17
OCH	206,200	72,700	284	-2.47
BVG	203,000	97,290	209	3.57
WSS	190,200	48,900	389	5.56
PSD	167,400	35,820	467	10
VOC	157,800	59,080	267	1.69
TXM	127,900	13,900	920	9.52
PVI	126,100	19,950	632	0.21
GLT	123,500	43,460	284	9.31
CMG	121,400	56,610	214	0.95
CRC	120,400	37,980	317	6.97
VTV	115,600	49,930	232	0
PGV	104,900	21,010	499	6.81
DP3	100,500	32,140	313	8.16

- Resistance và Support: Là các hỗ trợ và kháng cự trong ngày của cổ phiếu. Nhà đầu tư khi mua bán thì cần theo các vùng giá hỗ trợ hay kháng cự.
- Pivot: Là nơi xác nhận xu hướng đảo chiều của cổ phiếu.

- Lưu ý: STB, VRE, CEO... bùng nổ khối lượng giao dịch

DANH MỤC CỔ PHIẾU ĐÁNG QUAN TÂM VÀO NGÀY MAI

Ngày khuyến nghị	Mã CK	Khuyến nghị hành động	Giá mua/bán	Hiệu suất sinh lời	Ghi chú
10-Jul	MSN	Mua	≤ 79	10% -20%	Kết thúc sóng 4 giảm giá ABC hình thành sóng 5
10-Jul	BID	Mua	≤ 48	10% -20%	Kết thúc sóng 4 giảm giá ABC hình thành sóng 5/Nên mua khi chỉnh/Lợi nhuận dự kiến tăng trưởng mạnh

Các lưu ý cần chú ý:

- Hôm nay chúng tôi **KHÔNG MỞ MUA CỔ PHIẾU MỚI**.
- Thị trường đang vận động theo một Rising Wedge với phân kỳ âm cảnh báo sự đảo chiều. Với mô hình này, chỉ số có thể chịu nhiều áp lực điều chỉnh giảm, trong ngắn hạn hoặc cân trở đà tăng giá.
- Vùng 1,080 điểm có khoảng trống giá và cũng là vùng chỉ số vượt lên kháng cự động MA(200) – Một kháng cự mang tính chất xác định xu hướng dài hạn. Việc quay trở lại lấp đầy khoảng trống giá cũng là điều tốt và giúp chỉ số có thể tiến xa hơn;
- Chuỗi vận động trong khu vực này có thể kéo dài từ 4 -5 tuần trở lên;
- Ngành đường thiết lập mốc cao mới cũng là tín hiệu tốt bởi đây cũng là nhóm tăng giá đầu tiên khi khởi động sóng tăng giá này.
- Chúng tôi thấy nhóm cổ phiếu Beta thấp như VGI, SKG có thể an toàn hơn trong bối cảnh hiện tại;
- Nhà đầu tư có thể quan sát nhóm bảo hiểm lúc này bởi nhóm này đang ở khúc cua quan trọng;

Tin tức kinh tế, vĩ mô

- Thị trường ngoại tệ: Phiên 10/07, NHNN niêm yết tỷ giá trung tâm ở mức 23.810 VND/USD, giảm 23 đồng so với phiên cuối tuần trước. Tỷ giá mua giao ngay được giữ nguyên niêm yết ở mức 23.400 VND/USD; tỷ giá bán giao ngay được niêm yết ở mức 24.950 VND/USD, thấp hơn 50 đồng so với trần tỷ giá. Trên thị trường LNH, tỷ giá chốt phiên ở mức 23.650 VND/USD, tăng 10 đồng so với phiên 07/07. Tỷ giá trên thị trường tự do giảm 30 đồng ở chiều mua vào trong khi tăng 10 đồng ở chiều bán ra, giao dịch tại 23.660 VND/USD và 23.750 VND/USD.
- Thị trường tiền tệ LNH: Ngày 10/07, lãi suất chào bình quân LNH VND giảm từ 0,07 – 0,16 đpt ở tất cả các kỳ hạn từ 1M trở xuống so với phiên cuối tuần trước, cụ thể: ON 0,41%; 1W 0,74%; 2W 1,14% và 1M 2,74%. Lãi suất chào bình quân LNH USD gần như đi ngang ở tất cả các kỳ hạn; giao dịch tại: ON 4,84%; 1W 4,90%; 2W 5,0%, 1M 5,20%. Lợi suất TPCP trên thị trường thứ cấp tăng nhẹ ở các kỳ hạn 3Y và 5Y trong khi giảm ở các kỳ hạn còn lại, cụ thể: 3Y 2,15%; 5Y 2,15%; 7Y 2,37%; 10Y 2,68%; 15Y 2,88%.
- Nghiệp vụ thị trường mở: Hôm qua, trên kênh cầm cố, NHNN chào thầu ở kỳ hạn 07 ngày, khối lượng 3.000 tỷ đồng với lãi suất giữ ở mức 4,0%. Phiên chào này không có khối lượng trúng thầu và không còn khối lượng lưu hành trên kênh cầm cố. NHNN tiếp tục không chào thầu tín phiếu.

Các thức chốt lời và dừng lỗ

- Các mã trong danh mục chúng tôi khuyến nghị khi đạt hiệu suất sinh lời kỳ vọng nhà đầu tư có thể chốt lời hoặc đặt Trailing Stop (Các lệnh duy trì mức lãi mong muốn để đảm bảo tỷ lãi khi thị trường đảo chiều sau khi đã có lãi đạt kỳ vọng và để tài khoản nuôi lãi chạy).
- Nguyên tắc dừng lỗ. Nhà đầu tư có thể lựa chọn các nguyên tắc dừng lỗ sau tùy theo quan điểm lựa chọn:
- Đặt mức dừng lỗ bằng ½ mức lợi nhuận trung bình mà mình kiếm được hàng năm;
- Đặt mức dừng lỗ theo điểm “Uncle”: Ngưỡng mà bản thân không thể chịu đựng được;
- Đặt mức dừng lỗ 10% ;

BIỂU ĐỒ TRONG NGÀY

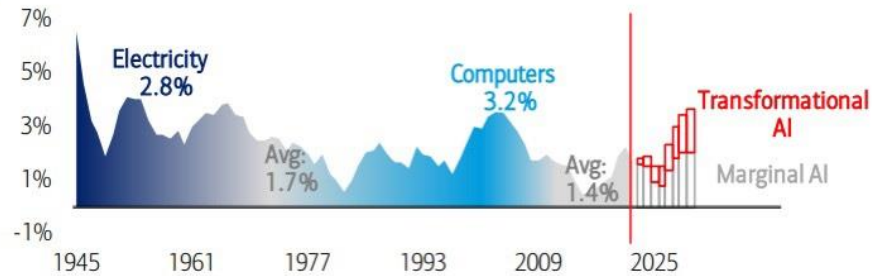
S&P 500 có chuỗi tăng giá lớn nhất kể từ năm 2022



Xu hướng tiếp theo sẽ là của AI

Exhibit 1: AI could power the next productivity boom

US business sector labor productivity (5-year annualized rate) and period averages



Source: BofA Research Investment Committee, PIE, Bloomberg, BLS, BEA, Kendrick (1961). Note: see Exhibit 7 for details on data.
BofA GLOBAL RESEARCH

Dự báo CPI có thể chạm đáy trong tháng 7 và tăng trở lại vòng 2 ?

Chart 7: Unless MoM CPI stays <0.2%, inflation heads higher by '24
US inflation assumptions



Source: BofA Global Investment Strategy, Bloomberg

BofA GLOBAL RESEARCH

DXY sẽ thiết lập mốc thấp mới sau tới nay – Điều này sẽ hỗ trợ tỷ giá cho Việt Nam



TTCK MỸ: CPI sẽ quyết định xu hướng đi chuyển ngắn hạn

ARKK thiết lập Break out và bắt đầu tăng tốc đuổi theo Nasdaq?



S&P 500 đã hình thành mẫu hình cốc tay cầm ?



NVDA đang ở đỉnh cái nêm – Một quả bom hẹn giờ đã xuất hiện



Dự báo biến động của S&P 500 dựa vào diễn biến CPI tối nay

JPMorgan's Game Plan on CPI Day
The bank's trading desk offers scenario analysis for stock market

June CPI reading	S&P 500 reaction	Probability
3.7% or higher	Down 2% to 2.5%	5.0%
3.3% to 3.6%	Down 1% to 1.25%	15.0%
3.0% to 3.2%	Up 0.5% to 0.75%	45.0%
2.8% to 2.9%	Up 1.5% to 1.75%	25.0%
2.7% or lower	Up 2.5% to 3%	10.0%

Source: JPMorgan Bloomberg

Kết luận: Dự báo tối nay các chỉ số sẽ tăng điểm.

KHUYẾN CÁO SỬ DỤNG

(*)Bản quyền: Bản tin này được bảo vệ bản quyền Công ty Cổ phần Chứng Khoán Smart Invest bởi luật pháp Việt Nam và các luật lệ, công ước khác Mọi hình thức sao chép, tái bản, sử dụng trên các phương tiện truyền thông đối với Bản tin này cần được sự đồng thuận của Công ty cổ phần chứng khoán Smart Invest

Tuyên bố miễn trách nhiệm: Những dữ liệu trong Bản tin này được dựa trên và dẫn xuất từ những nguồn thông tin đại chúng và được cho là đáng tin cậy; tuy nhiên chúng tôi không bảo đảm và cam kết về tính chính xác và thích hợp của các thông tin đó đối với mọi đối tượng người dùng Dữ liệu trong Bản tin có thể thay đổi mà không cần báo trước Bản tin được viết cho mục đích cung cấp thông tin, không bao gồm bất cứ một khuyến nghị mua bán nào hướng tới mọi loại công cụ tài chính và cam kết trong bất kỳ chiến lược giao dịch nào Công ty cổ phần chứng khoán Smart Invest miễn trách đối với mọi hình thức hiểu và sử dụng Bản tin.



CÔNG TY CP CHỨNG KHOÁN SMART INVEST

Trung tâm nghiên cứu và phân tích

TRỤ SỞ CHÍNH:

Toà nhà Smart Invest, Số 222 Nguyễn Lương Bằng, P.Quang Trung , Q. Đống Đa, TP. Hà Nội

Tel: 0243 – 5739779

Fax: 0243 – 5739769