

MARKET INSIGHTS REPORTS

12/06/2023

NHÓM NGÀNH ĐI NGANG LÂU NHƯ BÁN LẼ,
DỆT MAY BẮT ĐẦU TĂNG TỐC



NHỊP ĐẬP THỊ TRƯỜNG

VN-Index đóng cửa giao dịch tạo thành mẫu hình giao dịch “White Closing Marubozu”. Khối lượng giao dịch giảm và nằm dưới mức trung bình 20 ngày. Giá tăng khối lượng giảm không phải là tín hiệu tốt về mặt kỹ thuật.

Các điểm cần lưu ý: (i) VN-Index đã vượt kháng cự động MA(200) ngày. Đây là tín hiệu tốt về mặt kỹ thuật. Lần gần nhất khi vượt lên trên đường này, VN-Index có đã đợt Uptrend tăng giá 2 năm. (ii) Áp lực bán khá mạnh trong suốt ngày giao dịch cũng tạo nguy cơ suy giảm nhưng điểm đặc biệt khối lượng bán không thực sự quá lớn dù nay là ngày hàng phiên khớp lệnh kỷ lục trong vài tháng đã về tài khoản. Việc kéo chỉ số lên vào lúc cuối giờ cũng đã giải tỏa phần nào tâm lý tiêu cực. (iii) Một chút lo ngại với mẫu hình Failure Swing đang hình thành và điểm đặc biệt chỉ số vẫn chưa vượt qua vùng 1,130 và 1,150 điểm. Đây vẫn được coi là khu vực kháng cự khó mà thị trường cần thời gian để tái tích lũy. (iv) Điểm tiêu cực thứ 2 là mẫu hình ABCD cũng gợi ý về một sự điều chỉnh. Chúng tôi cho rằng điều chỉnh nếu có cũng là cần thiết với thị trường. Nhà đầu tư cũng không nên quá lo lắng về sự kiện này. (v) Khối ngoại quay trở lại mua ròng nhẹ cũng là tín hiệu tốt. Ít nhất chuỗi bán ròng của khối ngoại đang có dấu hiệu ban đầu của việc ngừng lại. Chúng tôi vẫn kỳ vọng khối ngoại sẽ sớm quay trở lại chuỗi mua ròng khi VN-Index đang ở khu vực kháng cự mạnh sẽ hỗ trợ tâm lý cho nhà đầu tư.

Theo phương pháp phân tích “Price Action” với VN30 chúng ta có 16 mã cho tín hiệu mua, 04 mã cho tín hiệu bán, 10 mã cho tín hiệu đi ngang. VIB, BVH, CTG, FPT, SSI... cho tín hiệu tích cực.

Theo thống kê định lượng, với mẫu hình hôm nay thì phiên giao dịch tiếp theo, VN-Index có xác suất tăng điểm là 51% và 55.56% giá đóng cửa cao hơn giá mở cửa. Thống kê cho thấy chỉ số giao dịch tăng điểm với giá đóng cửa thấp hơn giá mở cửa vào phiên tiếp theo. Hỗ trợ là 1,060 điểm và kháng cự là 1,130 điểm.

Hỗ trợ và kháng cự cổ phiếu trong ngày (EOD)

Các cổ phiếu có khối lượng giao dịch đột biến trong ngày

Danh mục cổ phiếu đáng quan tâm vào ngày mai

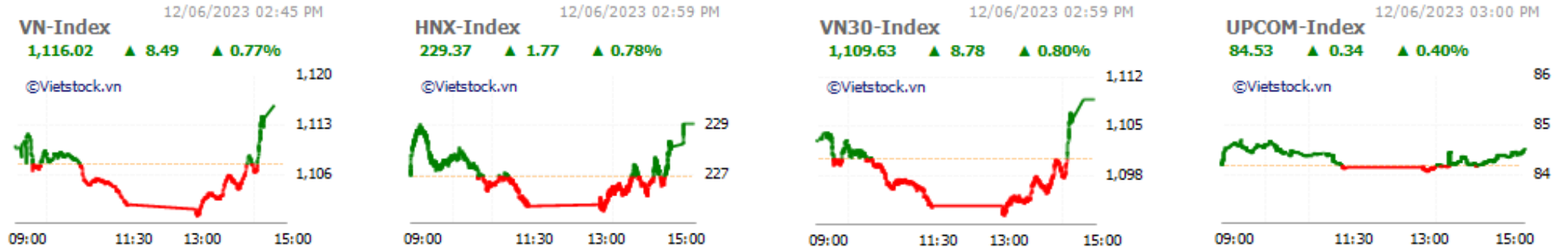
Biểu đồ trong ngày:

- Cuộc chạy đua mở rộng kho vũ khí hạt nhân
- Lạm phát kỳ vọng tại Mỹ đang có xu hướng giảm;

TTCK Mỹ: Dự báo tối nay các chỉ số sẽ tiếp tục tăng điểm.

CHUYỂN ĐỘNG THỊ TRƯỜNG

THỊ TRƯỜNG TRONG NGÀY



ĐỘ RỘNG THỊ TRƯỜNG

HOSE

Tổng số cổ phiếu giao dịch	441
Số cổ phiếu không có giao dịch	22
Số cổ phiếu tăng giá	241 / 52.05%
Số cổ phiếu giảm giá	143 / 30.89%
Số cổ phiếu giữ nguyên giá	79 / 17.06%

HNX

Tổng số cổ phiếu giao dịch	251
Số cổ phiếu không có giao dịch	82
Số cổ phiếu tăng giá	130 / 39.04%
Số cổ phiếu giảm giá	70 / 21.02%
Số cổ phiếu giữ nguyên giá	133 / 39.94%

UPCOM

Tổng số cổ phiếu giao dịch	368
Số cổ phiếu không có giao dịch	499
Số cổ phiếu tăng giá	188 / 21.68%
Số cổ phiếu giảm giá	104 / 12.00%
Số cổ phiếu giữ nguyên giá	575 / 66.32%

GIAO DỊCH NHÀ ĐẦU TƯ NƯỚC NGOÀI

HOSE

	Mua	Bán	Mua-Bán
Khối lượng	50,523,084	54,079,931	-3,556,847
% KL toàn thị trường	6,33%	6,78%	
Giá trị	1372,95 tỷ	1316,01 tỷ	56,94 tỷ
% GT toàn thị trường	10,05%	9,63%	

HNX

	Mua	Bán	Mua-Bán
Khối lượng	1,642,720	755,741	886,979
% KL toàn thị trường	1,20%	0,55%	
Giá trị	50,85 tỷ	19,71 tỷ	31,15 tỷ
% GT toàn thị trường	2,99%	1,16%	

UPCOM

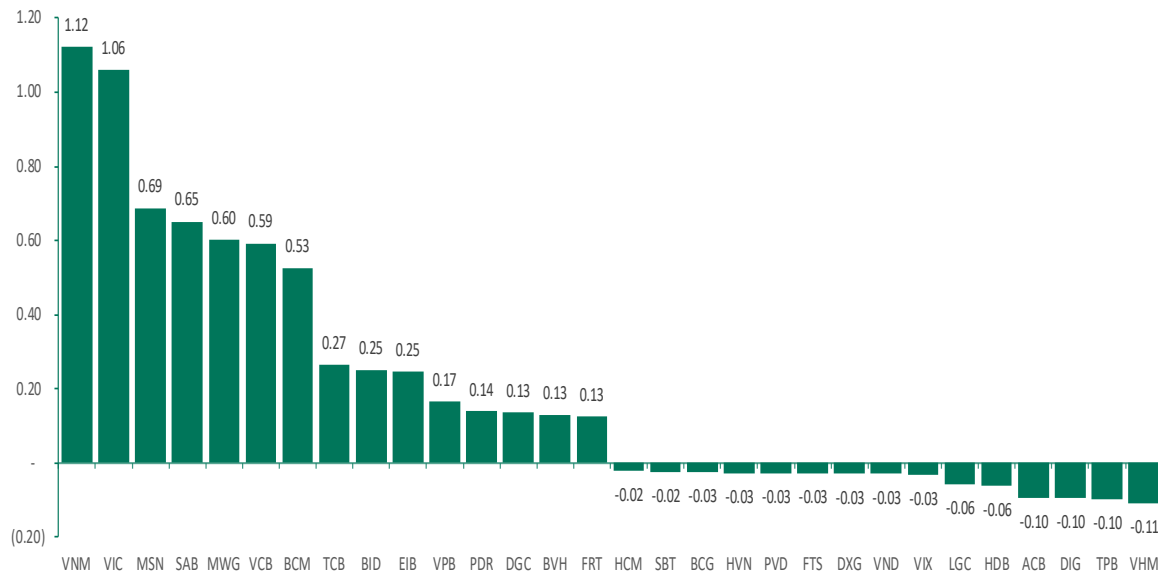
	Mua	Bán	Mua-Bán
Khối lượng	149,732	442,341	-292,609
% KL toàn thị trường	0,26%	0,75%	
Giá trị	3,79 tỷ	10,28 tỷ	-6,49 tỷ
% GT toàn thị trường	0,62%	1,68%	

CHUYỂN ĐỘNG THỊ TRƯỜNG (TT)

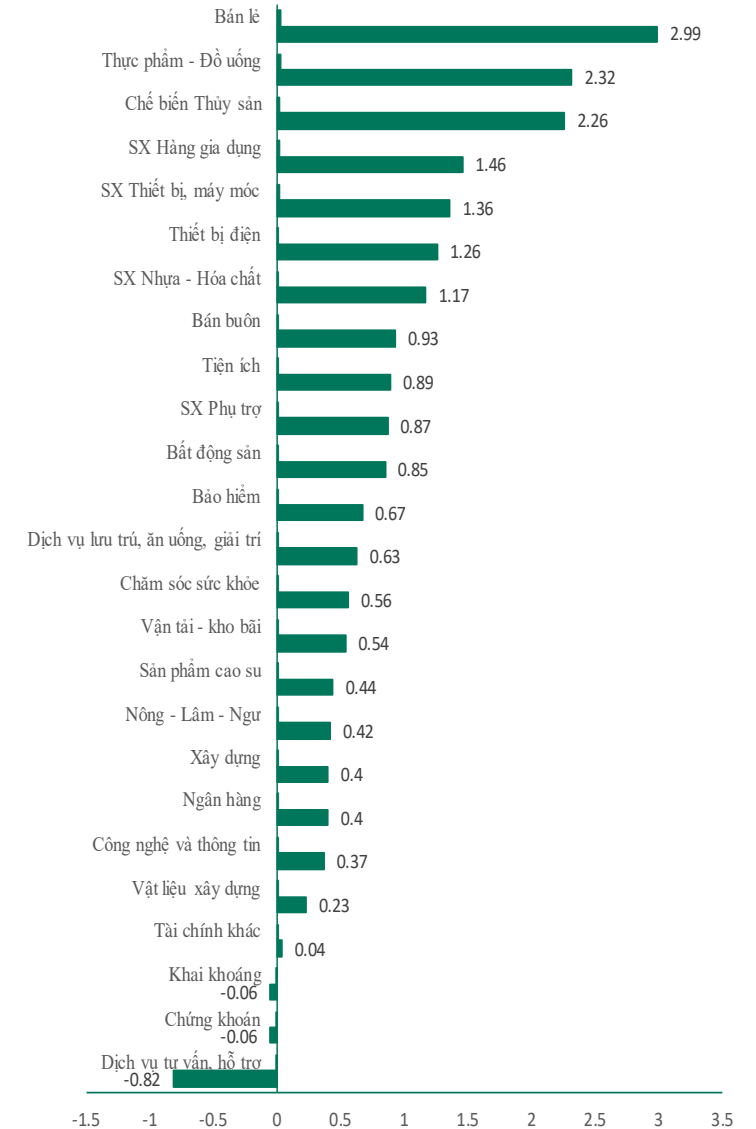
TÓP 10 VỐN HÓA

STT	Mã CK	KL	Giá	Thay đổi	P/E	P/B	EPS	Vốn hóa
1	VCB	435,100	101,000	500 (0.5%)	17.35	3.30	5,821	477,984
2	VHM	1,150,600	55,400	-100 (-0.18%)	8.37	1.50	6,621	241,232
3	BID	1,125,600	43,650	200 (0.46%)	13.97	2.01	3,125	220,805
4	VIC	1,711,500	53,400	1,100 (2.1%)	22.56	1.49	2,367	203,664
5	GAS	490,200	93,900	200 (0.21%)	12.28	2.78	7,649	179,720
6	VNM	5,450,300	67,900	2,100 (3.19%)	18.69	4.11	3,632	141,908
7	CTG	5,634,400	28,400	50 (0.18%)	8.14	1.21	3,491	136,483
8	HPG	22,219,200	22,950	50 (0.22%)	15.81	1.38	1,452	133,449
9	VPB	8,506,300	19,600	100 (0.51%)	7.21	1.25	2,718	131,579
10	TCB	4,136,800	32,700	300 (0.93%)	5.71	0.98	5,725	115,014

TÓP CÁC CỔ PHIẾU ẢNH HƯỞNG TỚI CHỈ SỐ VN-INDEX



TĂNG GIẢM CHỈ SỐ NGÀNH TRONG NGÀY



TTCK VIỆT NAM: Các ngành đi ngang bắt đầu di chuyển lên mức cao hơn như bán lẻ, dệt may

Góc nhìn giao dịch thị trường

Chỉ số VN-Index đóng cửa giảm 8.49 điểm (+ 0.77%) trong ngày hôm nay. Hôm nay có vài điểm đáng lưu ý như sau:

(1) Bán lẻ, thực phẩm đồ uống, chế biến thủy sản, sản xuất hàng gia dụng, sản xuất thiết bị máy móc, thiết bị điện, sản xuất nhựa hóa chất ... là nhóm tăng giá nhiều nhất trên sàn trong ngày. Đà tăng được dẫn dắt bởi các cổ phiếu như MWG, FRT, VGC, VHC, ANV, IDI, FMC, VNM, MSN, SAB, TCM, MSH, TTF, GIL, STK, TNG, CTT, QHD, GEX, MBG, DQC, GVR, DGC, DCM, DPM, BMP, NTP, NHH ... Các điểm cần lưu ý ở những nhóm ngành này:

- (i) MWG tăng giá tốt trong ngày:
 - ✓ Mẫu hình nền giao dịch là “White Closing Marubozu”;
 - ✓ Giá thiết lập mốc cao mới kể từ tháng 03/2023;
 - ✓ Giá tăng kèm theo sự gia tăng của khối lượng là tín hiệu tốt về kỹ thuật;
 - ✓ Dải băng mở ra hỗ trợ đà tăng của giá;
 - ✓ Giá vận động trong sóng 1 tăng giá lớn – Như nhiều lần chia sẻ, nhóm cổ phiếu bán lẻ đã kết thúc sóng giảm và đang dần hình thành sóng tăng giá. Về yếu tố cơ bản chúng tôi chưa khẳng định triển vọng kinh doanh một cách rõ ràng nhưng thông thường yếu tố kỹ thuật sẽ đi trước ở những điểm đỉnh và đáy của cổ phiếu do vậy, giao dịch theo phân tích kỹ thuật nên được ủng hộ lúc này;
 - ✓ Kháng cự tiếp theo quanh vùng giá 48;
 - ✓ Xác suất tăng giá ngày mai là 55%;
- (ii) FRT tăng giá trong ngày:
 - ✓ Mẫu hình nền giao dịch là “White Closing Marubozu”;
 - ✓ Khối lượng giao dịch tăng cao kết hợp với nền giao dịch tích cực là tín hiệu tốt của cổ phiếu;
 - ✓ Mẫu hình vận động của nhóm bán lẻ đều giống nhau ở chỗ đã kết thúc 5 sóng giảm;
 - ✓ RSI(14) thiết lập mốc cao mới cũng là tín hiệu tốt;
 - ✓ Giá đang ở kháng cự 63 của mẫu hình tam giác và kháng cự động MA(50) – Vượt kháng cự này sẽ xác nhận xu hướng tăng giá trung hạn;
 - ✓ Xác suất tăng giá ngày mai là 58%;
- (iii) ANV tăng giá trong ngày:
 - ✓ Mẫu hình nền giao dịch là “White Candle”;
 - ✓ Giá vẫn đang ở kháng cự của kênh tăng giá thiết lập từ ngày 2/2/2023 tới nay;
 - ✓ Giá bám biên trên cũng là tín hiệu giao dịch tốt về mặt kỹ thuật;

- ✓ Xác suất tăng giá ngày mai là 57%;

(iv) FMC tăng giá tốt trong ngày:

- ✓ Mẫu hình nền giao dịch là “White Candle”;
- ✓ Nền giao dịch hôm nay không được tốt khi giá đóng cửa không phải là giá cao nhất và cổ phiếu chưa vượt qua nền giá 2 tháng qua;
- ✓ Khối lượng giao dịch không tích cực;
- ✓ Xác suất tăng giá ngày mai là 55%;

(v) GIL tăng giá tốt trong ngày:

- ✓ Mẫu hình nền giao dịch là “White Candle”;
- ✓ Dải băng chưa mở ra hỗ trợ giá lên;
- ✓ Cổ phiếu vẫn đang trong xu hướng tăng với độ dốc thoải – Một “Break out” có thể mở ra độ dốc cao hơn với cổ phiếu này;
- ✓ Xác suất tăng giá ngày mai là 62%;

(2) Dịch vụ tư vấn hỗ trợ, chứng khoán, khai khoáng ... là nhóm giảm giá nhiều nhất trong ngày. Đà giảm được dẫn dắt KPF, TV3, VND, VCI, HCM, BSI, FTS, PVD, PVC... Các điểm cần lưu ý ở những nhóm ngành này:

(i) VND điều chỉnh giảm giá trong ngày:

- ✓ Mẫu hình nền giao dịch là “Black Candle”;
- ✓ Giá giảm khối lượng giảm cũng không phải là tín hiệu tiêu cực;
- ✓ Hỗ trợ giá quanh vùng giá 17-18;
- ✓ Cổ phiếu dường như đang tạo Base;
- ✓ Xác suất giảm giá ngày mai là 44%;

(ii) BSI điều chỉnh giảm giá trong ngày:

- ✓ Mẫu hình nền giao dịch là “Small White Candle”;
- ✓ Giá vẫn nằm trên hỗ trợ của kênh Rising Wedge tuy nhiên đây vẫn là mẫu hình giao dịch tiêu cực và cổ phiếu này sẽ khó tăng giá mạnh;
- ✓ Xác suất giảm giá ngày mai là 42%;

(iii) PVD giảm giá trong ngày:

- ✓ Mẫu hình nền giao dịch là “Black Candle”;
- ✓ Giá tiềm ẩn một phân kỳ âm cảnh báo sự đảo chiều và giá đã xuống thấp hơn kênh giá hỗ trợ thành lập từ ngày 11/5/2023 tới nay – Cổ phiếu sẽ đảo sang một kênh giá thoải hơn lúc này;
- ✓ Hỗ trợ quanh vùng giá 22;
- ✓ Xác suất giảm giá ngày mai là 47%;

Phân tích kỹ thuật

VN-Index đóng cửa giao dịch tạo thành mẫu hình giao dịch “White Closing Marubozu”. Khối lượng giao dịch giảm và nằm dưới mức trung bình 20 ngày. Giá tăng khối lượng giảm không phải là tín hiệu tốt về mặt kỹ thuật.

Các điểm cần lưu ý: (i) VN-Index đã vượt kháng cự động MA(200) ngày. Đây là tín hiệu tốt về mặt kỹ thuật. Lần gần nhất khi vượt lên trên đường này, VN-Index có đã đợt Uptrend tăng giá 2 năm. (ii) Áp lực bán khá mạnh trong suốt ngày giao dịch cũng tạo nguy cơ suy giảm nhưng điểm đặc biệt khối lượng bán không thực sự quá lớn dù nay là ngày hàng phiên khớp lệnh kỷ lục trong vài tháng đã về tài khoản. Việc kéo chỉ số lên vào lúc cuối giờ cũng đã giải tỏa phần nào tâm lý tiêu cực. (iii) Một chút lo ngại với mẫu hình Failure Swing đang hình thành và điểm đặc biệt chỉ số vẫn chưa vượt qua vùng 1,130 và 1,150 điểm. Đây vẫn được coi là khu vực kháng cự khó mà thị trường cần thời gian để tái tích lũy. (iv) Điểm tiêu cực thứ 2 là mẫu hình ABCD cũng gợi ý về một sự điều chỉnh. Chúng tôi cho rằng điều chỉnh nếu có cũng là cần thiết với thị trường. Nhà đầu tư cũng không nên quá lo lắng về sự kiện này. (v) Khôi ngoại quay trở lại mua ròng nhẹ cũng là tín hiệu tốt. Ít nhất chuỗi bán ròng của khối ngoại đang có dấu hiệu ban đầu của việc ngừng lại. Chúng tôi vẫn kỳ vọng khối ngoại sẽ sớm quay trở lại chuỗi mua ròng khi VN-Index đang ở khu vực kháng cự mạnh sẽ hỗ trợ tâm lý cho nhà đầu tư.

Theo phương pháp phân tích “Price Action” với VN30 chúng ta có 16 mã cho tín hiệu mua, 04 mã cho tín hiệu bán, 10 mã cho tín hiệu đi ngang. VIB, BVH, CTG, FPT, SSI...cho tín hiệu tích cực.

Theo thống kê định lượng, với mẫu hình hôm nay thì phiên giao dịch tiếp theo, VN-Index có xác suất tăng điểm là 51% và 55.56% giá đóng cửa cao hơn giá mở cửa. Thống kê cho thấy chỉ số giao dịch tăng điểm với giá đóng cửa thấp hơn giá mở cửa vào phiên tiếp theo. Hỗ trợ là 1,060 điểm và kháng cự là 1,130 điểm.

Biểu đồ kỹ thuật chỉ số VN-Index



Đồ thị cổ phiếu MWG



HỖ TRỢ VÀ KHÁNG CỰ CỔ PHIẾU TRONG NGÀY

Ticker	Pivot	BC	TC	NarrowRange	R1	R2	R3	R4	S1	S2	S3	S4
HNX30	424.01	422.39	425.63	NO	430.7	434.16	440.85	444.31	420.55	413.86	410.4	403.71
HNINDEX	228.37	227.88	228.87	NO	230.38	231.38	233.39	234.39	227.37	225.36	224.36	222.35
UPINDEX	84.43	84.38	84.48	YES	84.81	85.09	85.47	85.75	84.15	83.77	83.49	83.11
VN30	1103.9	1101	1106.8	NO	1115.5	1121.3	1132.9	1138.7	1098.1	1086.5	1080.6	1069.1
VNINDEX	1110.7	1108.1	1113.4	NO	1121.3	1126.7	1137.3	1142.6	1105.4	1094.8	1089.5	1078.8
VNXALL	1733.9	1729.6	1738.2	NO	1751.1	1759.6	1776.8	1785.3	1725.4	1708.2	1699.7	1682.5
VN30F1M	1116.5	1120.6	1112.4	NO	1141.8	1175.3	1200.6	1234.1	1083	1057.7	1024.2	998.9
VN30F1Q	1088.5	1086.8	1090.3	NO	1097	1101.9	1110.4	1115.3	1083.6	1075.1	1070.2	1061.7
VN30F2M	1099.8	1096.8	1102.8	NO	1111.8	1117.9	1129.9	1136	1093.7	1081.7	1075.6	1063.6
VN30F2Q	1080.7	1078.3	1083.2	NO	1090.5	1095.3	1105.1	1109.9	1075.9	1066.1	1061.3	1051.5
BID	43.43	43.33	43.54	NO	43.87	44.08	44.52	44.73	43.22	42.78	42.57	42.13
BVH	44.23	44.1	44.37	NO	44.77	45.03	45.57	45.83	43.97	43.43	43.17	42.63
CTG	28.23	28.15	28.32	NO	28.62	28.83	29.22	29.43	28.02	27.63	27.42	27.03
GVR	18.02	17.95	18.08	NO	18.33	18.52	18.83	19.02	17.83	17.52	17.33	17.02
GAS	93.73	93.65	93.82	YES	94.57	95.23	96.07	96.73	93.07	92.23	91.57	90.73
HDB	18.48	18.53	18.44	NO	18.62	18.83	18.97	19.18	18.27	18.13	17.92	17.78
FPT	84.47	84.25	84.68	NO	85.33	85.77	86.63	87.07	84.03	83.17	82.73	81.87
HPG	22.87	22.83	22.91	NO	23.23	23.52	23.88	24.17	22.58	22.22	21.93	21.57
KDH	30.22	30.05	30.38	NO	30.88	31.22	31.88	32.22	29.88	29.22	28.88	28.22
MBB	20.25	20.2	20.3	NO	20.5	20.65	20.9	21.05	20.1	19.85	19.7	19.45
MSN	77.8	77.5	78.1	NO	79	79.6	80.8	81.4	77.2	76	75.4	74.2
MWG	42.5	42.25	42.75	NO	43.5	44	45	45.5	42	41	40.5	39.5
NVL	14.6	14.6	14.6	YES	15	15.4	15.8	16.2	14.2	13.8	13.4	13
PLX	37.93	37.93	37.94	YES	38.22	38.48	38.77	39.03	37.67	37.38	37.12	36.83
PDR	17.4	17.25	17.55	NO	18	18.3	18.9	19.2	17.1	16.5	16.2	15.6
POW	13.9	13.9	13.9	YES	14.05	14.2	14.35	14.5	13.75	13.6	13.45	13.3
SAB	160.77	160.15	161.38	NO	163.43	164.87	167.53	168.97	159.33	156.67	155.23	152.57
SSI	25.15	25.05	25.25	NO	25.6	25.85	26.3	26.55	24.9	24.45	24.2	23.75
STB	27.97	27.85	28.08	NO	28.43	28.67	29.13	29.37	27.73	27.27	27.03	26.57
TCB	32.48	32.38	32.59	NO	33.07	33.43	34.02	34.38	32.12	31.53	31.17	30.58
TPB	18.47	18.5	18.43	NO	18.68	18.97	19.18	19.47	18.18	17.97	17.68	17.47
VHM	55.1	54.95	55.25	NO	55.8	56.2	56.9	57.3	54.7	54	53.6	52.9
VCB	100.2	99.8	100.6	NO	102.3	103.6	105.7	107	98.9	96.8	95.5	93.4
VIB	23.35	23.27	23.43	NO	23.8	24.1	24.55	24.85	23.05	22.6	22.3	21.85
VJC	96.07	95.9	96.23	NO	97.03	97.67	98.63	99.27	95.43	94.47	93.83	92.87
VIC	53.1	52.95	53.25	NO	53.7	54	54.6	54.9	52.8	52.2	51.9	51.3
VPB	19.55	19.53	19.58	NO	19.75	19.9	20.1	20.25	19.4	19.2	19.05	18.85
VRE	26.68	26.67	26.69	YES	26.92	27.13	27.37	27.58	26.47	26.23	26.02	25.78
VNM	67.3	67	67.6	NO	68.6	69.3	70.6	71.3	66.6	65.3	64.6	63.3
VRE	29.93	29.65	30.22	NO	31.32	32.13	33.52	34.33	29.12	27.73	26.92	25.53

CÁC CỔ PHIẾU CÓ KHỐI LƯỢNG GIAO DỊCH ĐỘT BIẾN

Ticker	Volume	AvgVolume 10 Days	Change %	Daily Returns %
FUEVFNVD	13,014,800	990,800	1,314	0.86
VNM	5,450,300	2,604,660	209	3.19
FRT	2,635,300	920,160	286	6.88
MSN	2,600,400	1,264,600	206	2.48
ITC	2,227,200	971,840	229.17	6.92
TLD	1,832,000	693,560	264	7
CTD	1,284,800	588,520	218	4.96
ADS	1,197,100	483,870	247.4	2.95
C69	973,200	365,700	266	10
FCM	940,500	250,570	375	6.98
NHH	900,800	239,470	376.16	6.96
PGB	864,500	202,960	426	4.2
BMS	719,500	262,400	274	6.9
MAC	719,500	66,920	1,075	1.94
PHC	698,100	197,630	353	6.19
HBS	652,700	126,630	515.44	9.09
VRC	637,100	172,470	369	6.6
AFX	540,200	179,160	302	3.16
PBC	423,000	50,940	830	3.94
PSD	416,100	176,290	236	8.39
BCM	375,200	142,730	262.87	2.5
TVT	306,900	11,630	2,639	2.2
GKM	289,200	125,400	231	-0.25
ABC	246,200	58,090	424	-1.16
NTP	245,000	33,950	722	9.8
DCL	220,000	69,540	316.36	3.73
SHP	179,100	14,200	1,261	0
D2D	170,500	39,370	433	4.78
DID	133,900	60,290	222	11.9
DGT	125,200	25,430	492	12.5
KSD	123,000	61,290	201	4.62
CGV	122,100	19,370	630	17.24
CNG	118,200	50,110	236	0.59
SJM	105,100	4,140	2,539	10.64
HND	101,000	43,830	230	1.26
PAT	99,900	43,270	231	5.34
ABI	97,500	47,490	205	4.68
CET	94,600	23,670	400	9.33
DTA	92,700	30,780	301	6.97
CAG	84,800	13,880	611	8.86

- Resistance và Support: Là các hỗ trợ và kháng cự trong ngày của cổ phiếu. Nhà đầu tư khi mua bán thì cần theo các vùng giá hỗ trợ hay kháng cự.
- Pivot: Là nơi xác nhận xu hướng đảo chiều của cổ phiếu.

- Lưu ý: VNM, FRT, MSN... bùng nổ khối lượng giao dịch;

DANH MỤC CỔ PHIẾU ĐÁNG QUAN TÂM VÀO NGÀY MAI

Ngày khuyến nghị	Mã CK	Khuyến nghị hành động	Giá mua/bán	Hiệu suất sinh lời	Ghi chú
12-Jun	DGW	Mua	≤ 42	10 % - 20%	Buy Kumo Break Out
12-Jun	FRT	Mua	≤ 63.5	11 % - 20%	Buy Kumo Break Out

Các lưu ý cần chú ý:

- Hôm nay chúng tôi **MỞ MUA 02 CỔ PHIẾU MỚI**.

Dự báo về xu hướng

- Thị trường tiến vào khu vực kháng cự mạnh 1,100 – 1,130 điểm và RSI(14) ở quá mua nếu có điều chỉnh về điểm số cũng là bình thường;
- Mẫu hình ABCD cũng đã đạt mục tiêu và do vậy có thể thấy VN-Index đang ở kháng cự mạnh;
- Nhóm chứng khoán, đầu tư công chịu áp lực điều chỉnh;
- HPG là cổ phiếu vốn hóa lớn có tín hiệu giao dịch tốt;
- Nhóm thị giá thấp đã bắt đầu cân bằng và tăng giá trở lại.

Tin tức kinh tế, vĩ mô:

- Bộ Tài chính có tờ trình đề nghị xây dựng nghị quyết của Quốc hội tiếp tục miễn tiền chậm nộp phát sinh trong năm 2022 và năm 2023 của các khoản nợ tiền thuế, tiền sử dụng đất, tiền thuê đất đối với doanh nghiệp, tổ chức phát sinh lỗi trong kỳ tính thuế năm 2022. Dự tính, nếu được thông qua, ngân sách nhà nước sẽ giảm thu khoảng 2.500 tỉ đồng.
- Nhà đầu tư huyền thoại George Soros trao để chế 25 tỷ USD cho con trai Alex (37 tuổi) - con của người vợ thứ 2 của tỷ phú George Soros, tốt nghiệp ngành lịch sử từ đại học New York, đồng thời có bằng PhD từ trường đại học University of California, Berkeley. Trước đó, Hội đồng quản trị OSF đã bầu Alex làm chủ tịch vào tháng 12/2022, và Alex hiện đang chỉ đạo hoạt động chính trị với tư cách là chủ tịch ủy ban hành động chính trị của ông Soros.

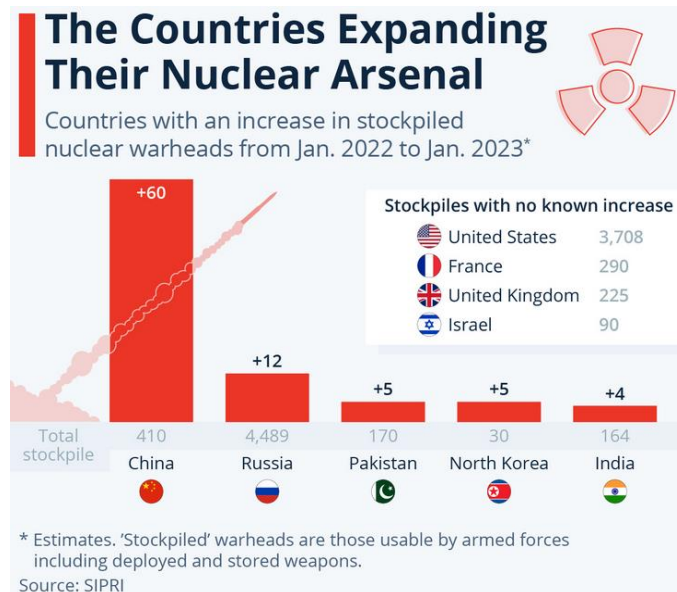
Các thức chốt lời và dừng lỗ

- Các mã trong danh mục chúng tôi khuyến nghị khi đạt hiệu suất sinh lời kỳ vọng nhà đầu tư có thể chốt lời hoặc đặt Trailing Stop (Các lệnh duy trì mức lãi mong muốn để đảm bảo tỷ lãi khi thị trường đảo chiều sau khi đã có lãi đạt kỳ vọng và để tài khoản nuôi lãi chạy).
- Nguyên tắc dừng lỗ. Nhà đầu tư có thể lựa chọn các nguyên tắc dừng lỗ sau tùy theo quan điểm lựa chọn:
 - Đặt mức dừng lỗ bằng ½ mức lợi nhuận trung bình mà mình kiếm được hàng năm;
 - Đặt mức dừng lỗ theo điểm “Uncle”: Ngưỡng mà bản thân không thể chịu đựng được;
 - Đặt mức dừng lỗ 10% ;

BIỂU ĐỒ TRONG NGÀY

Cuộc chạy đua mở rộng kho vũ khí hạt nhân

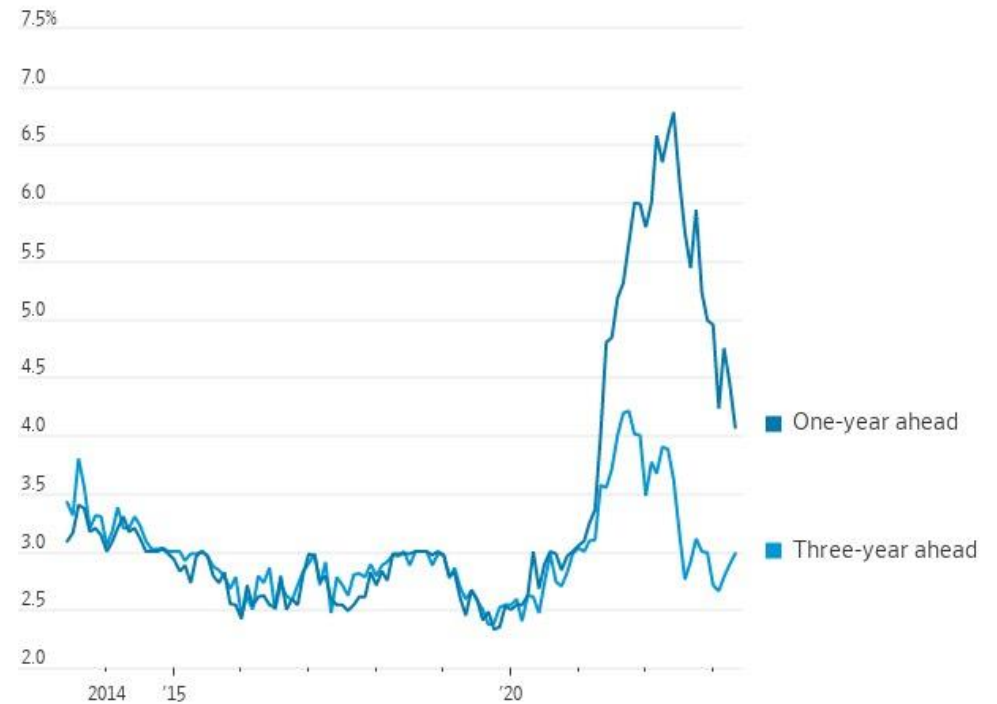
Số liệu mới nhất từ SIPRI cho thấy sự gia tăng hàng năm về số lượng đầu đạn hạt nhân được dự trữ trên toàn cầu. Như đồ họa thông tin này cho thấy, Trung Quốc đang đi đầu trong xu hướng tăng này, ước tính bổ sung khoảng 60 vũ khí vào bộ sưu tập vũ khí hạt nhân được triển khai hoặc cất giữ trong khoảng thời gian từ tháng 1 năm 2022 đến tháng 1 năm 2023. Theo chi tiết của SIPRI, "Trung Quốc đang trong quá trình hiện đại hóa và mở rộng đáng kể kho vũ khí hạt nhân của mình. Kho dự trữ hạt nhân của nước này dự kiến sẽ tiếp tục tăng trong thập kỷ tới và một số dự đoán cho rằng nước này sẽ triển khai ít nhất số tên lửa đạn đạo xuyên lục địa ngang với Nga hoặc Mỹ trong thời kỳ đó. Tuy nhiên, tổng kho dự trữ đầu đạn hạt nhân của Trung Quốc dự kiến vẫn nhỏ hơn kho dự trữ của một trong hai quốc gia đó. Bất chấp sự gia tăng kho dự trữ của Trung Quốc, Nga và Mỹ cho đến nay vẫn có số lượng lớn nhất. Dư âm của Chiến tranh Lạnh, hai nước có tổng kho vũ khí gồm hơn 8.000 đầu đạn. Bao gồm cả những người đã nghỉ hưu và được lên kế hoạch tháo dỡ, con số này tăng lên hơn 11.000.



Lạm phát kỳ vọng tại Mỹ đang có xu hướng giảm

Kỳ vọng lạm phát trung bình trước một năm tiếp tục giảm trong cuộc khảo sát của Fed tại NY xuống mức thấp nhất kể từ ngày 21 tháng 5

Median one- and three-year ahead expected inflation rate



Source: Federal Reserve Bank of New York

TTCK MỸ: Độ rộng thị trường tăng giá đang gia tăng trong S&P 500

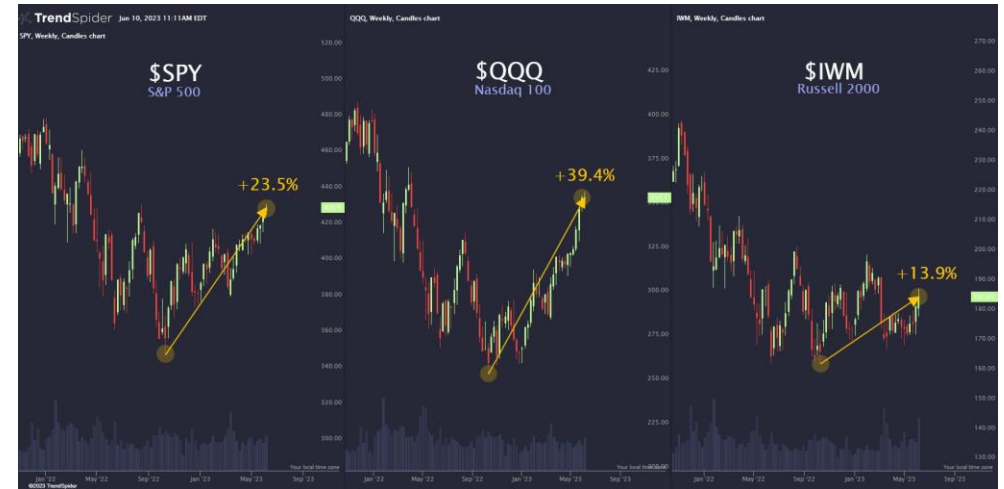
% số cổ phiếu trong S&P 500 vượt đường trung bình động MA(50) đang gia tăng



AAPL đang ở kháng cự mạnh – Cổ phiếu vẫn tiếp tục đi lên ?



Vốn hóa nhỏ đang có hiệu suất sinh lời vượt trội



Một vài cổ phiếu đang có mẫu hình Rising Wedge



Kết luận: Dự báo tối nay các chỉ số sẽ tiếp tục tăng điểm.

KHUYẾN CÁO SỬ DỤNG

(*)Bản quyền: Bản tin này được bảo vệ bản quyền Công ty Cổ phần Chứng Khoán Smart Invest bởi luật pháp Việt Nam và các luật lệ, công ước khác Mọi hình thức sao chép, tái bản, sử dụng trên các phương tiện truyền thông đối với Bản tin này cần được sự đồng thuận của Công ty cổ phần chứng khoán Smart Invest

Tuyên bố miễn trách nhiệm: Những dữ liệu trong Bản tin này được dựa trên và dẫn xuất từ những nguồn thông tin đại chúng và được cho là đáng tin cậy; tuy nhiên chúng tôi không bảo đảm và cam kết về tính chính xác và thích hợp của các thông tin đó đối với mọi đối tượng người dùng Dữ liệu trong Bản tin có thể thay đổi mà không cần báo trước Bản tin được viết cho mục đích cung cấp thông tin, không bao gồm bất cứ một khuyến nghị mua bán nào hướng tới mọi loại công cụ tài chính và cam kết trong bất kỳ chiến lược giao dịch nào Công ty cổ phần chứng khoán Smart Invest miễn trách đối với mọi hình thức hiểu và sử dụng Bản tin.



CÔNG TY CP CHỨNG KHOÁN SMART INVEST

Trung tâm nghiên cứu và phân tích

TRỤ SỞ CHÍNH:

Toà nhà Smart Invest, Số 222 Nguyễn Lương Bằng, P.Quang Trung , Q. Đống Đa, TP. Hà Nội

Tel: 0243 – 5739779

Fax: 0243 – 5739769