

MARKET INSIGHTS REPORTS

11/05/2023

KHUYẾN THIÊN TRÙNG ÁC



NHỊP ĐẬP THỊ TRƯỜNG

VN-Index đóng cửa giao dịch tạo thành mẫu hình giao dịch “Black Candle”. Khối lượng giao dịch tăng và nằm trên mức trung bình 20 ngày. Giá giảm khối lượng tăng không phải là tín hiệu tốt về mặt kỹ thuật tuy nhiên về cơ bản hôm nay không phải là ngày giao dịch tiêu cực của chỉ số dù có vẻ áp lực chốt lời nhóm vốn hóa nhỏ đang gia tăng sau chuỗi tăng nóng.

Các điểm cần lưu ý: (i) VN-Index đang vận động theo một kênh tam giác mở rộng và mẫu hình này đang đi tới điểm cuối cùng. (ii) Độ rộng phá đỉnh kể từ đáy tháng 11 tiếp tục gia tăng với 19 mã trong ngày hôm nay như PVD, SMC. Về cơ bản đó là tín hiệu tăng giá mạnh của thị trường. (iii) Nhóm thị giá thấp vẫn thu hút dòng tiền nhưng đã có dấu hiệu chốt lời ban đầu và khả năng đi đến điều chỉnh của nhóm này sẽ xuất hiện vào ngày mai (Số mã đỏ sẽ gia tăng) và giảm mạnh hơn vào ngày kia. (iv) MACD cho tín hiệu mua vào và chúng tôi thấy rủi ro thị trường đã giảm và thấy khả năng xu hướng đi ngang sẽ sớm kết thúc. Nhà đầu tư nên tăng tỷ trọng danh mục đầu tư lúc này. (v) Khối ngoại đã mua ròng trở lại và nếu xu hướng này tiếp tục, nhóm vốn hóa lớn sẽ có thể được thúc đẩy với đà tăng tốt hơn.

Theo phương pháp phân tích “Price Action” với VN30 chúng ta có 11 mã cho tín hiệu mua, 08 mã cho tín hiệu bán, 11 mã cho tín hiệu đi ngang. VRE, VIB, CTG, FPT, PDR, HPG, MSN...cho tín hiệu tích cực.

Theo thống kê định lượng, với mẫu hình hôm nay thì phiên giao dịch tiếp theo, VN-Index có xác suất tăng điểm là 50% và 55,56% giá đóng cửa cao hơn giá mở cửa. Thống kê cho thấy chỉ số sẽ giao dịch giằng co với giá đóng cửa cao hơn giá mở cửa vào ngày tiếp theo. Hỗ trợ vùng 1,018 điểm và kháng cự là vùng 1,100 điểm.

Hỗ trợ và kháng cự cổ phiếu trong ngày (EOD)

Các cổ phiếu có khối lượng giao dịch đột biến trong ngày

Danh mục cổ phiếu đáng quan tâm vào ngày mai

Biểu đồ trong ngày:

- Định giá P/E fwd 2023 của ngành và khối phi tài chính;
- Lạm phát Mỹ sẽ theo xu hướng 1940 hay 1970 ?;

TTCK Mỹ: Dự báo tối nay Nasdaq sẽ tăng điểm, S&P 500 đi ngang và DowJones giảm điểm

CHUYỂN ĐỘNG THỊ TRƯỜNG

THỊ TRƯỜNG TRONG NGÀY



ĐỘ RỘNG THỊ TRƯỜNG

HOSE

Tổng số cổ phiếu giao dịch	432
Số cổ phiếu không có giao dịch	42
Số cổ phiếu tăng giá	198 / 41.77%
Số cổ phiếu giảm giá	155 / 32.70%
Số cổ phiếu giữ nguyên giá	121 / 25.53%

HNX

Tổng số cổ phiếu giao dịch	246
Số cổ phiếu không có giao dịch	92
Số cổ phiếu tăng giá	107 / 31.66%
Số cổ phiếu giảm giá	82 / 24.26%
Số cổ phiếu giữ nguyên giá	149 / 44.08%

UPCOM

Tổng số cổ phiếu giao dịch	349
Số cổ phiếu không có giao dịch	509
Số cổ phiếu tăng giá	181 / 21.10%
Số cổ phiếu giảm giá	90 / 10.49%
Số cổ phiếu giữ nguyên giá	587 / 68.41%

GIAO DỊCH NHÀ ĐẦU TƯ NƯỚC NGOÀI

HOSE

	Mua	Bán	Mua-Bán
Khối lượng	29,411,522	19,658,654	9,752,868
% KL toàn thị trường	4,15%	2,78%	
Giá trị	693,89 tỷ	570,11 tỷ	123,78 tỷ
% GT toàn thị trường	6,43%	5,28%	

HNX

	Mua	Bán	Mua-Bán
Khối lượng	1,659,800	667,678	992,122
% KL toàn thị trường	1,23%	0,49%	
Giá trị	35,58 tỷ	18,63 tỷ	16,95 tỷ
% GT toàn thị trường	2,14%	1,12%	

UPCOM

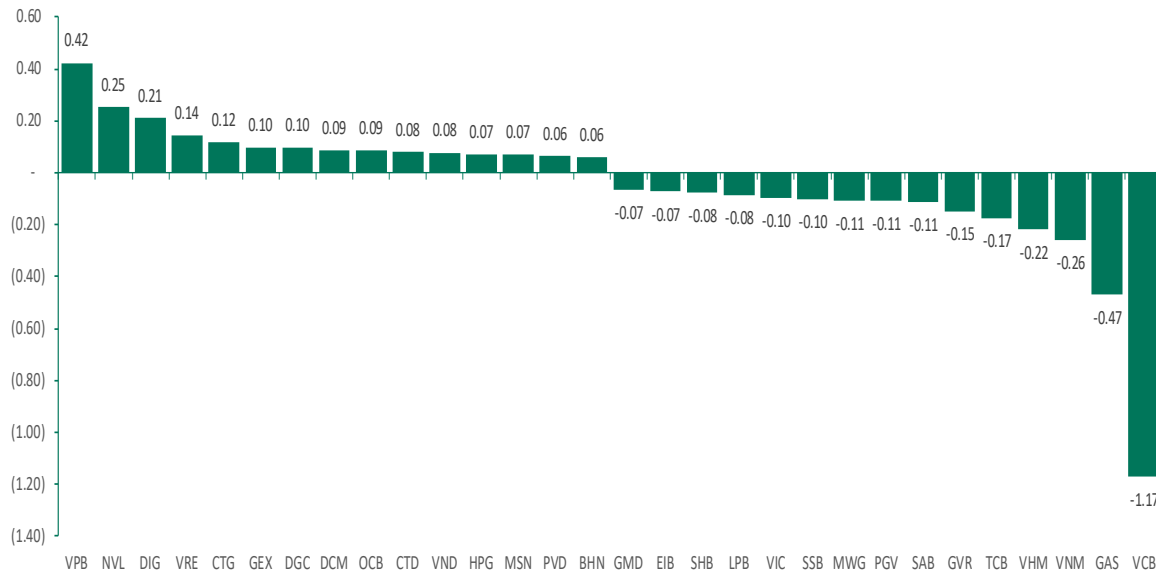
	Mua	Bán	Mua-Bán
Khối lượng	284,415	257,510	26,905
% KL toàn thị trường	0,66%	0,60%	
Giá trị	7,03 tỷ	9,80 tỷ	-2,77 tỷ
% GT toàn thị trường	1,61%	2,25%	

CHUYỂN ĐỘNG THỊ TRƯỜNG (TT)

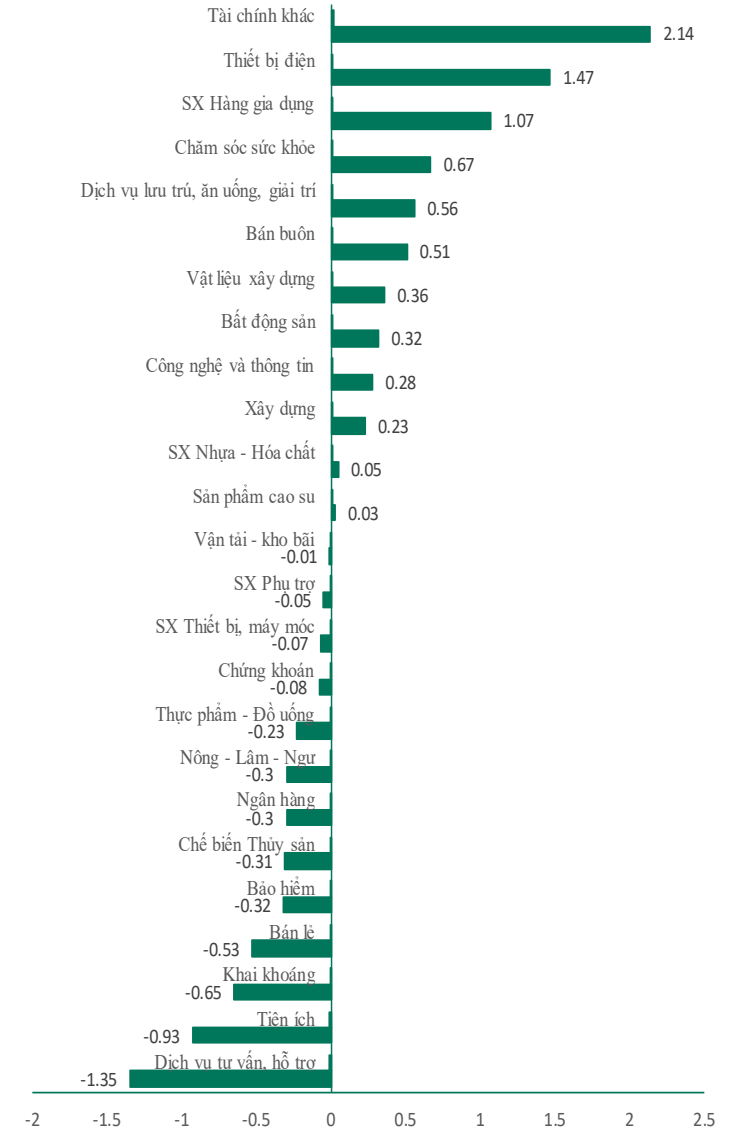
TOP 10 VỐN HÓA

STT	Mã CK	KL	Giá	Thay đổi	P/E	P/B	EPS	Vốn hóa
1	VCB	505,600	91,000	-1,000 (-1.09%)	15.63	2.98	5,821	430,659
2	BID	510,500	45,000	0 (0%)	14.40	2.07	3,125	227,634
3	VHM	523,900	49,150	-200 (-0.41%)	7.42	1.33	6,621	214,017
4	VIC	1,190,300	50,500	-100 (-0.2%)	21.34	1.41	2,367	192,604
5	GAS	407,300	92,200	-1,000 (-1.07%)	12.05	2.73	7,649	176,466
6	VNM	447,300	70,000	-500 (-0.71%)	19.27	4.24	3,632	146,297
7	CTG	2,978,300	28,350	100 (0.35%)	8.12	1.21	3,491	136,243
8	VPB	6,668,100	19,800	250 (1.28%)	7.28	1.26	2,718	132,921
9	HPG	13,640,100	21,750	50 (0.23%)	14.98	1.31	1,452	126,472
10	SAB	164,300	164,500	-700 (-0.42%)	20.61	4.13	7,983	105,491

TOP CÁC CỔ PHIẾU ẢNH HƯỞNG TỚI CHỈ SỐ VN-INDEX



TĂNG GIẢM CHỈ SỐ NGÀNH TRONG NGÀY



TTCK VIỆT NAM: Khuyến thiện trùng ác - Thiện hóa sẽ triệt tiêu ác căn. Cái nào sau thì tùy từng người nghĩ.

Góc nhìn giao dịch thị trường

Chỉ số VN-Index đóng cửa giảm 1,14 điểm (- 0.11%) trong ngày hôm nay. Hôm nay có vài điểm đáng lưu ý như sau:

(1) Tài chính khác, thiết bị điện, sản xuất hàng gia dụng, chăm sóc sức khỏe, dịch vụ lưu trú ăn uống và giải trí, bán buôn, vật liệu xây dựng, bất động sản, công nghệ thông tin... là nhóm tăng giá nhiều nhất trên sàn trong ngày. Đà tăng được dẫn dắt bởi các cổ phiếu như IPA, TVC, GEX, SAM, TYA, ADS, EVE, GIL, MSH, STK, TCM, TTF, DHG, DMC, OCH, SDA, HHS, JVC, SMC, HPG, HSG, HT1, DIG, CEO, HQC, VRE... Các điểm cần lưu ý ở những nhóm ngành này:

(i) SMC tăng trần trong phiên hôm nay:

- ✓ Mẫu hình nền giao dịch là “White Opening Marubozu”;
- ✓ Giá thiết lập mốc cao mới kể từ ngày 16/11/2022;
- ✓ Giá tăng kèm theo sự gia tăng của khối lượng và dải băng trên mở ra cũng là tín hiệu tốt đối với diễn biến giao dịch của cổ phiếu;
- ✓ Điểm trừ hiện tại là cổ phiếu đang có mẫu hình Bearsih Bat và trong 2 lần gần nhất xuất hiện mẫu hình này, giá cổ phiếu đều giảm;
- ✓ Xác suất tăng giá ngày mai là 66%;

(ii) VRE tăng giá mạnh trong ngày:

- ✓ Mẫu hình nền giao dịch là “White Candle”;
- ✓ Phân kỳ dương ẩn cảnh báo sự đảo chiều của cổ phiếu;
- ✓ RSI(14) cũng thiết lập mốc cao mới;
- ✓ Khối ngoại quay trở lại mua ròng mạnh cổ phiếu trong ngày hôm nay;
- ✓ MACD cho tín hiệu mua vào trung hạn;
- ✓ Xác suất tăng giá ngày mai là 51%;

(iii) DIG tăng trần trong ngày:

- ✓ Mẫu hình giao dịch là “White Closing Marubozu”;
- ✓ Giá tăng kèm theo sự gia tăng của khối lượng cũng là tín hiệu kỹ thuật tốt;
- ✓ Kháng cự bây giờ là đường trung bình động MA(200) tương ứng với giá 21.5;
- ✓ Cổ phiếu có tiềm ẩn mẫu hình phân kỳ âm cảnh báo sự đảo chiều tuy nhiên chúng ta có sự xác nhận của tín hiệu bán với DIG;
- ✓ Xác suất tăng giá ngày mai là 54%;

(2) Dịch vụ tư vấn hỗ trợ, tiện ích, khai khoáng, bán lẻ, bảo hiểm, chế biến thủy sản ... là nhóm giảm giá nhiều nhất trong ngày. Đà giảm được dẫn dắt TV2, TV3, GAS, NT2,

POW, BWE, MVB, NNC, MWG, SVC, BMI, BVH, PVI, ANV, VHC, IDI... Các điểm cần lưu ý ở những nhóm ngành này:

(i) BVH điều chỉnh giảm giá trong ngày:

- ✓ Mẫu hình nền giao dịch là “Black Candle”;
- ✓ Cổ phiếu vận động theo sóng đối kháng tăng giá số 4 của mẫu hình 5 sóng giảm Elliott với kháng cự là 47 ;
- ✓ PTI = 55 > 35 cho thấy xác suất sóng 5 hình thành tương đối cao;
- ✓ Giá mục tiêu sóng 5 là vùng giá quanh khu vực 40;
- ✓ Xác suất tăng giá ngày mai là 51%;

(ii) VHC giảm giá trong ngày:

- ✓ Mẫu hình nền giao dịch là “Black Candle”;
- ✓ Hỗ trợ là vùng giá 60;
- ✓ Phân kỳ âm cảnh báo sự đảo chiều giữa giá và RSI(14) nhưng cổ phiếu chưa xuất hiện tín hiệu bán theo các mô hình giao dịch tiêu chuẩn;
- ✓ Xác suất tăng giá ngày mai là 56%;

(3) Tâm điểm thị trường đang là dòng tiền đầu cơ tập trung vào các mã thị giá thấp dưới 10 ngàn với sự dẫn đầu của FIT, TSC, SAM, OGC, QBS, QCG... Các điểm cần lưu ý ở nhóm này:

(i) FIT giảm giá trong ngày:

- ✓ Mẫu hình nền giao dịch là “Black Closing Marubozu”;
- ✓ Mẫu hình vận động trung hạn từ 16/11/2022 tới nay là mẫu hình AB = CD Bearish;
- ✓ Cổ phiếu trong vùng quá mua;
- ✓ Chúng tôi cho rằng ngày mai FIT có thể xuất hiện một nhịp rũ cung nghĩa là trong phiên sẽ có giá sàn trong giao dịch;
- ✓ Xác suất tăng giá ngày mai là 52% - Khả năng ngày mai đóng cửa cổ phiếu vẫn xanh nhẹ;

(ii) TSC tăng giá nhẹ trong ngày:

- ✓ Mẫu hình nền giao dịch là “Spinning Top”;
- ✓ Hỗ trợ là vùng giá 60;
- ✓ Mẫu hình vận động trung hạn từ 16/11/2022 tới nay là mẫu hình AB = CD Bearish;
- ✓ Cổ phiếu trong vùng quá mua;
- ✓ Xác suất giảm giá ngày mai là 51%;

Phân tích kỹ thuật

VN-Index đóng cửa giao dịch tạo thành mẫu hình giao dịch “Black Candle”. Khối lượng giao dịch tăng và nằm trên mức trung bình 20 ngày. Giá giảm khối lượng tăng không phải là tín hiệu tốt về mặt kỹ thuật tuy nhiên về cơ bản hôm nay không phải là ngày giao dịch tiêu cực của chỉ số dù có vẻ áp lực chốt lời nhóm vốn hóa nhỏ đang giá tăng sau chuỗi tăng nóng.

Các điểm cần lưu ý: (i) VN-Index đang vận động theo một kênh tam giác mở rộng và mẫu hình này đang đi tới điểm cuối cùng. (ii) Độ rộng phá đỉnh kể từ đáy tháng 11 tiếp tục gia tăng với 19 mã trong ngày hôm nay như PVD, SMC. Về cơ bản đó là tín hiệu tăng giá mạnh của thị trường. (iii) Nhóm thị giá thấp vẫn thu hút dòng tiền nhưng đã có dấu hiệu chốt lời ban đầu và khả năng đi đến điều chỉnh của nhóm này sẽ xuất hiện vào ngày mai (Số mã đo sẽ gia tăng) và giảm mạnh hơn vào ngày kia. (iv) MACD cho tín hiệu mua vào và chúng tôi thấy rủi ro thị trường đã giảm và thấy khả năng xu hướng đi ngang sẽ sớm kết thúc. Nhà đầu tư nên tăng tỷ trọng danh mục đầu tư lúc này. (v) Khối ngoại đã mua ròng trở lại và nếu xu hướng này tiếp tục, nhóm vốn hóa lớn sẽ có thể được thúc đẩy với đà tăng tốt hơn.

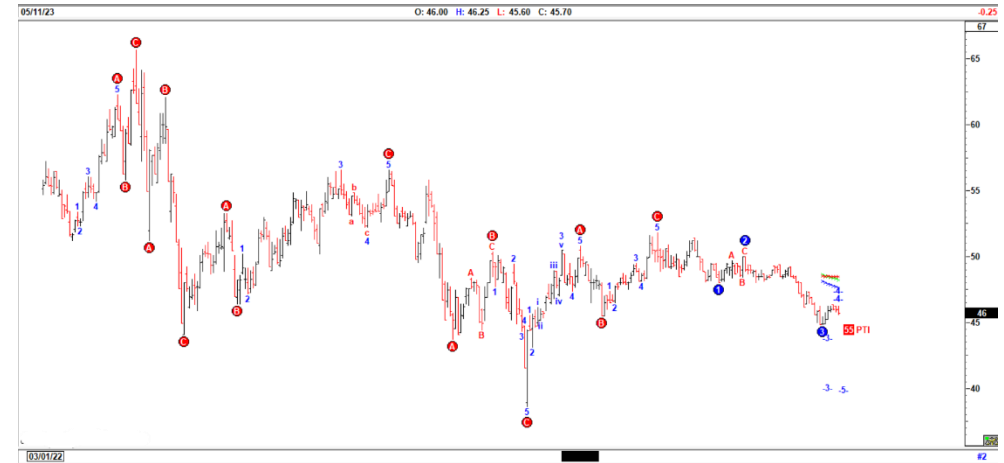
Theo phương pháp phân tích “Price Action” với VN30 chúng ta có 11 mã cho tín hiệu mua, 08 mã cho tín hiệu bán, 11 mã cho tín hiệu đi ngang. VRE, VIB, CTG, FPT, PDR, HPG, MSN...cho tín hiệu tích cực.

Theo thống kê định lượng, với mẫu hình hôm nay thì phiên giao dịch tiếp theo, VN-Index có xác suất tăng điểm là 50% và 55,56% giá đóng cửa cao hơn giá mở cửa. Thống kê cho thấy chỉ số sẽ giao dịch giằng co với giá đóng cửa cao hơn giá mở cửa vào ngày tiếp theo. Hỗ trợ vùng 1,018 điểm và kháng cự là vùng 1,100 điểm.

Biểu đồ kỹ thuật chỉ số VN-Index



Đồ thị cổ phiếu BVH



Đồ thị cổ FIT



HỖ TRỢ VÀ KHÁNG CỰ CỔ PHIẾU TRONG NGÀY

Ticker	Pivot	BC	TC	NarrowRange	R1	R2	R3	R4	S1	S2	S3	S4
HNX30	386.48	385.18	387.78	NO	393.36	397.63	404.51	408.78	382.21	375.33	371.06	364.18
HNXINDEX	213.14	212.77	213.52	NO	215.02	216.14	218.02	219.14	212.02	210.14	209.02	207.14
UPINDEX	78.62	78.51	78.73	NO	79.07	79.29	79.74	79.96	78.4	77.95	77.73	77.28
VN30	1053	1052	1054	YES	1057.4	1059.7	1064.1	1066.5	1050.6	1046.2	1043.9	1039.5
VNXALL	1636.9	1634.9	1638.9	NO	1645.3	1649.7	1658.1	1662.5	1632.5	1624.1	1619.7	1611.3
VNINDEX	1056.8	1056	1057.5	YES	1060.2	1062.1	1065.5	1067.4	1054.8	1051.4	1049.5	1046.1
VN30F1M	1048.3	1047.2	1049.5	NO	1054.3	1058	1064	1067.7	1044.6	1038.6	1034.9	1028.9
VN30F1Q	1043.9	1042.6	1045.3	NO	1049.3	1052	1057.4	1060.1	1041.2	1035.8	1033.1	1027.7
VN30F2M	1045.8	1044.4	1047.2	NO	1052.4	1056.3	1062.9	1066.8	1041.9	1035.3	1031.4	1024.8
VN30F2Q	1041.9	1040.7	1043.2	NO	1046.9	1049.3	1054.3	1056.7	1039.5	1034.5	1032.1	1027.1
BID	44.93	44.9	44.97	YES	45.37	45.73	46.17	46.53	44.57	44.13	43.77	43.33
BVH	46	46.03	45.97	YES	46.2	46.45	46.65	46.9	45.75	45.55	45.3	45.1
CTG	28.15	28.1	28.2	NO	28.35	28.45	28.65	28.75	28.05	27.85	27.75	27.55
FPT	79.2	79.3	79.1	NO	79.4	79.8	80	80.4	78.8	78.6	78.2	78
GVR	16.65	16.55	16.75	NO	17.05	17.25	17.65	17.85	16.45	16.05	15.85	15.45
HDB	19.12	19.1	19.13	YES	19.23	19.32	19.43	19.52	19.03	18.92	18.83	18.72
GAS	93.53	93.7	93.37	NO	94.27	95.33	96.07	97.13	92.47	91.73	90.67	89.93
HPG	21.75	21.77	21.73	NO	21.85	22	22.1	22.25	21.6	21.5	21.35	21.25
KDH	29.75	29.73	29.77	YES	30	30.2	30.45	30.65	29.55	29.3	29.1	28.85
MBB	18.42	18.38	18.46	NO	18.58	18.67	18.83	18.92	18.33	18.17	18.08	17.92
MSN	74.07	74.3	73.83	NO	74.53	75.47	75.93	76.87	73.13	72.67	71.73	71.27
MWG	38.63	38.45	38.82	NO	39.37	39.73	40.47	40.83	38.27	37.53	37.17	36.43
NVL	13.3	13.3	13.3	YES	13.5	13.7	13.9	14.1	13.1	12.9	12.7	12.5
PLX	37.75	37.75	37.75	YES	38	38.25	38.5	38.75	37.5	37.25	37	36.75
PDR	13.63	13.57	13.69	NO	13.87	13.98	14.22	14.33	13.52	13.28	13.17	12.93
POW	13.35	13.32	13.37	NO	13.45	13.5	13.6	13.65	13.3	13.2	13.15	13.05
SAB	165.37	165.45	165.28	YES	165.63	166.07	166.33	166.77	164.93	164.67	164.23	163.97
SSI	22.48	22.48	22.49	YES	22.72	22.93	23.17	23.38	22.27	22.03	21.82	21.58
TCB	29.27	29.25	29.28	YES	29.43	29.57	29.73	29.87	29.13	28.97	28.83	28.67
STB	26.18	26.1	26.27	NO	26.62	26.88	27.32	27.58	25.92	25.48	25.22	24.78
TPB	23.65	23.6	23.7	NO	24	24.25	24.6	24.85	23.4	23.05	22.8	22.45
VCB	92.2	92.3	92.1	NO	92.8	93.6	94.2	95	91.4	90.8	90	89.4
VIB	20.52	20.45	20.58	NO	20.83	21.02	21.33	21.52	20.33	20.02	19.83	19.52
VHM	49.22	49.15	49.28	NO	49.53	49.72	50.03	50.22	49.03	48.72	48.53	48.22
VJC	96.33	96.1	96.57	NO	97.27	97.73	98.67	99.13	95.87	94.93	94.47	93.53
VIC	50.6	50.6	50.6	YES	50.8	51	51.2	51.4	50.4	50.2	50	49.8
VPB	19.53	19.53	19.54	YES	19.62	19.68	19.77	19.83	19.47	19.38	19.32	19.23
VRE	27.68	27.63	27.74	NO	27.92	28.03	28.27	28.38	27.57	27.33	27.22	26.98
VNM	70.7	70.8	70.6	NO	70.9	71.3	71.5	71.9	70.3	70.1	69.7	69.5
VRE	29.93	29.65	30.22	NO	31.32	32.13	33.52	34.33	29.12	27.73	26.92	25.53

- Resistance và Support: Là các hỗ trợ và kháng cự trong ngày của cổ phiếu. Nhà đầu tư khi mua bán thì căn theo các vùng giá hỗ trợ hay kháng cự.
- Pivot: Là nơi xác nhận xu hướng đảo chiều của cổ phiếu.

CÁC CỔ PHIẾU CÓ KHỐI LƯỢNG GIAO DỊCH ĐỘT BIẾN

Ticker	Volume	Avg Volume 10 Days	Change %	Daily Returns %
DXG	34,729,700	15,148,940	229	6.72
SCR	14,545,300	5,753,520	253	4.42
DLG	9,174,000	1,151,320	797	6.93
HHV	8,672,700	3,835,780	226	1.52
ASM	8,288,000	2,252,710	367.91	5.5
LDG	7,957,500	3,743,370	213	3.53
GVR	7,679,900	1,951,200	394	4.33
C4G	7,466,500	3,368,400	221.66	4.92
VHG	7,146,700	894,990	799	8.33
TIF	7,094,900	3,536,880	201	2.39
HPX	6,818,700	3,308,460	206.1	2.23
DDG	6,525,500	1,734,130	376	10
BII	6,322,300	1,497,090	422	8.33
VIB	6,172,700	2,997,660	206	1.98
DRH	5,559,100	2,532,220	220	5.49
CTG	5,544,200	2,698,160	205.48	0.89
ITA	5,401,800	1,381,920	391	2.9
EVG	5,309,900	1,923,410	276	3.63
VOS	4,349,900	1,867,190	233	-1.75
TSC	4,318,600	1,695,400	255	6.94
HDG	3,822,200	1,232,730	310.06	2.68
VPG	3,769,800	1,366,020	276	5.58
HHS	3,707,300	1,436,640	258	1.79
SAM	3,701,100	769,340	481	6.88
OGC	3,004,900	661,630	454	3.06
DLI	2,849,300	488,930	582.76	7.89
VGC	2,658,300	882,390	301	5.85
DXS	2,360,800	1,043,410	226	5.71
MST	2,250,700	666,390	338	4.76
TIG	2,201,300	1,019,340	216	9.89
AAT	1,918,200	357,320	537	5.48
DTD	1,754,800	876,840	200	9.68
VGS	1,657,700	416,780	398	4.55
LCM	1,512,700	170,260	888	13.64
KVC	1,474,200	500,050	295	9.09
TVC	1,287,200	589,370	218	9.43
HAR	1,108,500	186,750	594	6.78
TTB	1,092,700	348,440	314	1.65
TLH	1,088,500	511,710	213	0.14
TGG	1,082,800	320,980	337	5.6

- Lưu ý: DXG, HHV, GVR... bùng nổ khối lượng giao dịch;

DANH MỤC CỔ PHIẾU ĐÁNG QUAN TÂM VÀO NGÀY MAI

Ngày khuyến nghị	Mã CK	Khuyến nghị hành động	Giá mua/bán	Hiệu suất sinh lời	Ghi chú
11-May	STB	Mua	≤ 26.8	10 % - 20%	Mô hình tam giác đối xứng đang có dấu hiệu Break out
11-May	GVR	Mua	≤ 17.4	10 % - 20%	Mô hình hộp Davas đang có dấu hiệu "Break out"/ Lưu ý kháng cự 17.1 của cổ phiếu này
11-May	SAM	Mua	≤ 7	11 % - 20%	Mô hình đĩa dạng tròn cảnh báo sự đảo chiều/ Cổ phiếu mang tính đầu cơ cao

Các lưu ý cần chú ý:

- Hôm nay chúng tôi mở **KHÔNG MỞ MUA** cổ phiếu mới.

Dự báo về xu hướng

- Thị trường có vẻ lại rơi vào trạng thái đi ngang quanh biên độ 100 điểm với hỗ trợ quanh 1000 và kháng cự quanh 1,100 điểm..
- Chúng tôi thấy xu hướng tích cực đang dần lan tỏa và rủi ro đang ngày càng thấp đi và nhà đầu tư nên tăng tỷ trọng trong danh mục;
- Chúng tôi thấy áp lực chốt lời nhóm vốn hóa nhỏ có thể tiếp tục gia tăng vào ngày mai và nhóm này có thể tiến tới một nhịp chỉnh;
- Nhóm thép có dấu hiệu hình thành sóng tăng giá mới;

Tin tức kinh tế, vĩ mô:

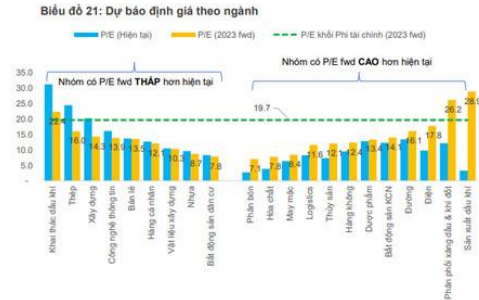
- Ngân hàng Nhà nước cho biết sẽ điều hành linh hoạt các công cụ chính sách tiền tệ nhằm góp phần kiểm soát lạm phát, hỗ trợ tăng trưởng kinh tế, ổn định thị trường tiền tệ và ngoại hối,....
- Ngày 11/5, VinFast công bố kết quả kinh doanh tháng 4/2023, với con số gấp 4 lần tháng trước, VinFast thành công bàn giao 3.798 ô tô điện gồm 4 mẫu VF 5 Plus, VF e34, VF 8 và VF 9.

Các thức chốt lời và dừng lỗ

- Các mã trong danh mục chúng tôi khuyến nghị khi đạt hiệu suất sinh lời kỳ vọng nhà đầu tư có thể chốt lời hoặc đặt Trailing Stop (Các lệnh duy trì mức lãi mong muốn để đảm bảo tỷ lãi khi thị trường đảo chiều sau khi đã có lãi đạt kỳ vọng và để tài khoản nuôi lãi chạy).
- Nguyên tắc dừng lỗ. Nhà đầu tư có thể lựa chọn các nguyên tắc dừng lỗ sau tùy theo quan điểm lựa chọn:
 - Đặt mức dừng lỗ bằng ½ mức lợi nhuận trung bình mà mình kiếm được hàng năm;
 - Đặt mức dừng lỗ theo điểm "Uncle": Ngưỡng mà bản thân không thể chịu đựng được;
 - Đặt mức dừng lỗ 10% ;

BIỂU ĐỒ TRONG NGÀY

Định giá P/E fwd 2023 của ngành và khối phi tài chính

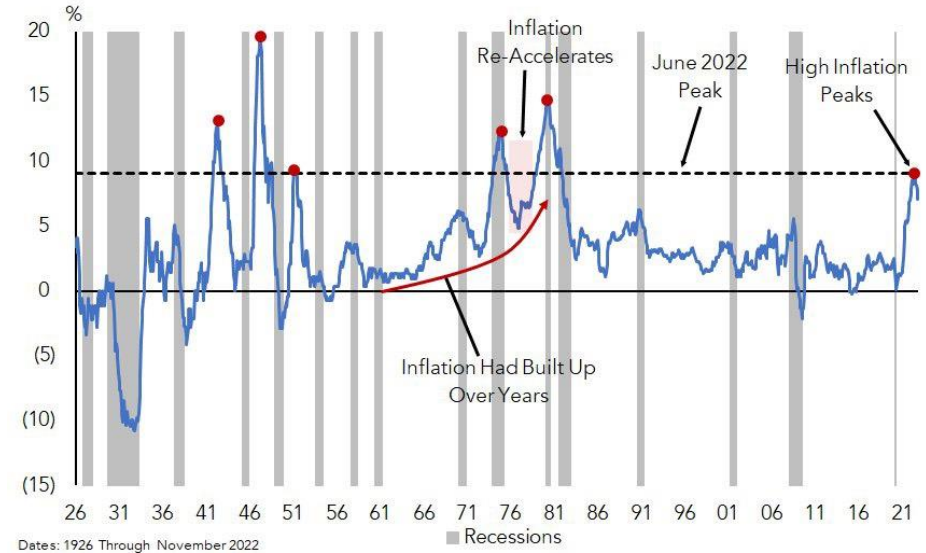


Lạm phát Mỹ sẽ theo xu hướng 1940 hay 1970 ?

Inflation Became Structural in the '70s/early-80s...



Year-Over-Year Change in the All-Items CPI



Dates: 1926 Through November 2022
Source: Bureau of Labor Statistics, National Bureau of Economic Research, Game of Trades.

TTCK MỸ: Các thống kê đều cho thấy chỉ số S&P 500 sẽ tích cực ?

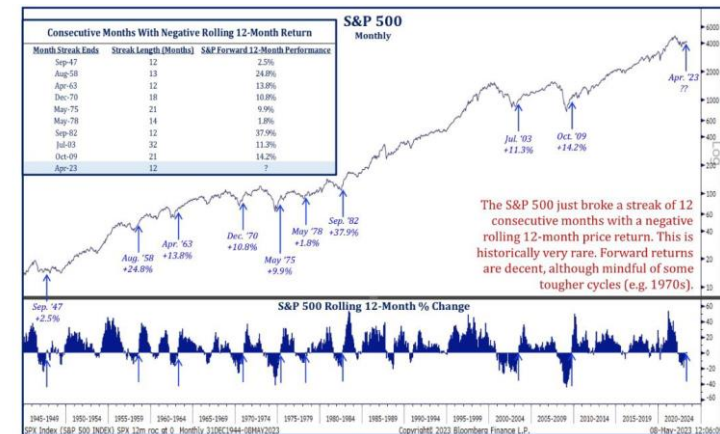
Kể từ khi CNBC đặt tiêu đề “Markets in Turmoil”, diễn biến thị trường chứng khoán vẫn tuân theo quy luật cũ

S&P 500 Forward Total Returns following CNBC "Markets in Turmoil" Specials											
Markets in Turmoil		1-Year Forward		Cumulative Total		Markets in Turmoil		1-Year Forward		Cumulative Total	
S&P 500	Close	Total Return	Since	S&P 500	Close	Total Return	Since	S&P 500	Close	Total Return	Since
5/6/2010	1128	21%	373%	3/5/2020	3024	29%	44%	4/23/2020	2798	52%	55%
5/7/2010	1111	24%	381%	3/6/2020	2972	33%	46%	4/24/2020	2837	50%	53%
5/9/2010	1111	24%	381%	3/8/2020	2972	33%	46%	4/27/2020	2878	48%	51%
6/4/2010	1065	23%	401%	3/9/2020	2747	44%	58%	4/28/2020	2863	50%	52%
8/4/2011	1200	19%	334%	3/10/2020	2882	39%	51%	4/29/2020	2940	45%	48%
8/7/2011	1199	19%	334%	3/11/2020	2741	46%	59%	4/30/2020	2912	46%	49%
8/8/2011	1119	28%	365%	3/12/2020	2481	63%	75%	5/1/2020	2831	50%	53%
8/9/2011	1173	22%	344%	3/13/2020	2711	49%	60%	5/4/2020	2843	49%	53%
8/10/2011	1121	28%	365%	3/15/2020	2711	49%	60%	5/5/2020	2868	49%	51%
8/11/2011	1173	22%	344%	3/16/2020	2386	69%	82%	5/6/2020	2848	51%	52%
8/12/2011	1179	22%	342%	3/17/2020	2529	58%	72%	5/7/2020	2881	48%	51%
8/14/2011	1179	22%	342%	3/18/2020	2398	66%	81%	5/8/2020	2930	44%	48%
8/18/2011	1141	27%	356%	3/19/2020	2409	66%	80%	5/11/2020	2930	41%	48%
9/22/2011	1130	32%	360%	3/20/2020	2305	73%	89%	5/12/2020	2870	46%	51%
6/3/2012	1278	30%	300%	3/23/2020	2237	77%	94%	5/13/2020	2820	50%	54%
8/23/2015	1971	13%	142%	3/24/2020	2447	63%	78%	5/14/2020	2853	48%	52%
8/24/2015	1893	18%	152%	3/25/2020	2476	63%	76%	5/15/2020	2864	47%	51%
8/25/2015	1868	19%	156%	3/26/2020	2630	54%	65%	5/18/2020	2954	42%	47%
8/26/2015	1941	14%	146%	3/27/2020	2541	58%	71%	5/19/2020	2923	45%	48%
9/1/2015	1914	16%	149%	3/30/2020	2627	54%	65%	5/20/2020	2972	42%	46%
1/18/2016	1880	24%	152%	3/31/2020	2585	58%	68%	5/21/2020	2949	45%	47%
2/5/2018	2649	4%	71%	4/1/2020	2471	68%	76%	5/22/2020	2955	44%	47%
2/8/2018	2581	9%	76%	4/2/2020	2527	64%	72%	5/25/2020	2955	44%	47%
10/11/2018	2728	11%	64%	4/3/2020	2489	67%	75%	5/26/2020	2992	43%	45%
10/24/2018	2656	16%	68%	4/6/2020	2664	56%	63%	5/27/2020	3036	41%	43%
12/27/2018	2489	32%	79%	4/7/2020	2659	58%	63%	5/28/2020	3030	41%	43%
8/5/2019	2845	16%	55%	4/8/2020	2750	53%	58%	5/29/2020	3044	40%	42%
8/14/2019	2841	21%	55%	4/9/2020	2790	51%	56%	6/1/2020	3056	40%	42%
2/24/2020	3226	24%	35%	4/10/2020	2790	51%	56%	6/2/2020	3081	38%	41%
2/25/2020	3128	25%	39%	4/13/2020	2762	52%	57%	6/3/2020	3123	38%	39%
2/26/2020	3116	25%	40%	4/14/2020	2846	49%	53%	6/4/2020	3112	38%	39%
2/27/2020	2979	33%	46%	4/15/2020	2783	53%	56%	5/5/2022	4147	1.5%	1.5%
2/28/2020	2954	33%	47%	4/16/2020	2800	51%	55%				
3/1/2020	2954	33%	47%	4/17/2020	2875	46%	51%				
3/2/2020	3090	26%	41%	4/20/2020	2823	50%	54%				
3/3/2020	3003	28%	45%	4/21/2020	2737	54%	59%				
3/4/2020	3130	25%	39%	4/22/2020	2799	52%	55%				

Lịch sử không có hướng dẫn rằng thị trường sẽ tăng hoặc giảm giá sau khi tạm dừng tăng lãi suất

Biểu đồ Todd Sohn cho thấy S&P 500 sẽ tăng trong thời gian tới

Biểu đồ trong ngày hôm nay được chia sẻ bởi Todd Sohn. Đây là biểu đồ hàng tháng của S&P 500 trong 77 năm qua, với chỉ báo tỷ lệ thay đổi trong 12 tháng ở bảng phía dưới. Todd chỉ ra rằng chỉ báo động lượng này đã chuyển sang vùng tích cực vào tháng trước sau khi trải qua một năm qua ở vùng tiêu cực. Chỉ số S&P 500 cao hơn một năm sau đó trong tất cả mười lần xuất hiện trước đó, với mức tăng trung bình là 12,6%. Tất nhiên, điều này không đảm bảo rằng S&P 500 sẽ cao hơn trong một năm kể từ bây giờ. Nhưng nó củng cố trường hợp tăng giá và chắc chắn không phải là thứ thường dẫn đến suy yếu.



NFLX thiết lập mốc cao mới hàng tháng mới



Kết luận: Dự báo tối nay Nasdaq sẽ tăng điểm, S&P 500 đi ngang và DowJones giảm điểm.

KHUYẾN CÁO SỬ DỤNG

(*)Bản quyền: Bản tin này được bảo vệ bản quyền Công ty Cổ phần Chứng Khoán Smart Invest bởi luật pháp Việt Nam và các luật lệ, công ước khác Mọi hình thức sao chép, tái bản, sử dụng trên các phương tiện truyền thông đối với Bản tin này cần được sự đồng thuận của Công ty cổ phần chứng khoán Smart Invest

Tuyên bố miễn trách nhiệm: Những dữ liệu trong Bản tin này được dựa trên và dẫn xuất từ những nguồn thông tin đại chúng và được cho là đáng tin cậy; tuy nhiên chúng tôi không bảo đảm và cam kết về tính chính xác và thích hợp của các thông tin đó đối với mọi đối tượng người dùng Dữ liệu trong Bản tin có thể thay đổi mà không cần báo trước Bản tin được viết cho mục đích cung cấp thông tin, không bao gồm bất cứ một khuyến nghị mua bán nào hướng tới mọi loại công cụ tài chính và cam kết trong bất kỳ chiến lược giao dịch nào Công ty cổ phần chứng khoán Smart Invest miễn trách đối với mọi hình thức hiểu và sử dụng Bản tin.



CÔNG TY CP CHỨNG KHOÁN SMART INVEST

Trung tâm nghiên cứu và phân tích

TRỤ SỞ CHÍNH:

Toà nhà Smart Invest, Số 222 Nguyễn Lương Bằng, P.Quang Trung , Q. Đống Đa, TP. Hà Nội

Tel: 0243 – 5739779

Fax: 0243 – 5739769