



MARKET INSIGHTS REPORTS

06.08.2024

NHÓM CHỨNG KHOÁN PHÁT ĐI NHỮNG
TIA SÁNG ĐẦU TIÊN



NỘI DUNG CHÍNH

- 03 - 04** CHUYỂN ĐỘNG THỊ TRƯỜNG
- 05** TTCK VIỆT NAM – GÓC NHÌN GIAO DỊCH THỊ TRƯỜNG
- 06** PHÂN TÍCH KỸ THUẬT
Thị trường phản ứng tốt tại MA(200)
- 07** HỖ TRỢ VÀ KHÁNG CỰ CỔ PHIẾU TRONG NGÀY
- 07** CỔ PHIẾU CÓ KHỐI LƯỢNG GIAO DỊCH ĐỘT BIẾN
- 08** DANH MỤC KHUYẾN NGHỊ MUA BÁN CỦA SMART INVEST
- 08** TIN TỨC KINH TẾ VĨ MÔ
- 09** BIỂU ĐỒ TRONG NGÀY
FED cắt giảm lãi suất đợt đầu, các cổ phiếu phòng thủ có hiệu suất tốt
S&P 500 và những lần PullBack trong năm
- 10** TTCK MỸ
Dự báo các chỉ số chứng khoán chính sẽ tăng điểm vào phiên giao dịch tới nay.

CHUYỂN ĐỘNG THỊ TRƯỜNG

THỊ TRƯỜNG TRONG NGÀY



ĐỘ RỘNG THỊ TRƯỜNG

HOSE

Tổng số cổ phiếu giao dịch	490
Số cổ phiếu không có giao dịch	0
Số cổ phiếu tăng giá	383
Số cổ phiếu giảm giá	58
Số cổ phiếu giữ nguyên giá	49

HNX

Tổng số cổ phiếu giao dịch	225
Số cổ phiếu không có giao dịch	0
Số cổ phiếu tăng giá	128
Số cổ phiếu giảm giá	56
Số cổ phiếu giữ nguyên giá	41

UPCOM

Tổng số cổ phiếu giao dịch	358
Số cổ phiếu không có giao dịch	0
Số cổ phiếu tăng giá	186
Số cổ phiếu giảm giá	95
Số cổ phiếu giữ nguyên giá	77

GIAO DỊCH NHÀ ĐẦU TƯ NƯỚC NGOÀI

HOSE

	Mua	Bán	Mua-Bán
Khối lượng	62,196.61	78,405.87	(16,209.27)
% KL toàn thị trường	9.03%	11.38%	
Giá trị	2,105,451	2,833,692	(728,241)
% GT toàn thị trường	12.87%	17.33%	

HNX

	Mua	Bán	Mua-Bán
Khối lượng	2,100.17	1,585.41	514.76
% KL toàn thị trường	9.03%	11.38%	
Giá trị	64,926	36,311	28,615
% GT toàn thị trường	5.42%	3.03%	

UPCOM

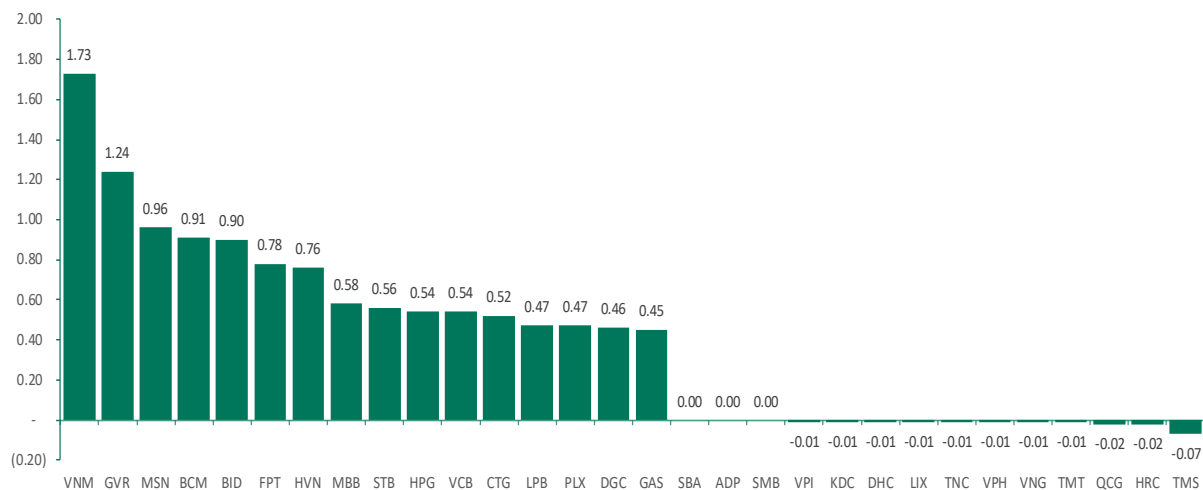
	Mua	Bán	Mua-Bán
Khối lượng	747.91	915.30	(167.39)
% KL toàn thị trường	1.97%	2.41%	
Giá trị	30,166	83,067	(52,901)
% GT toàn thị trường	4.17%	11.47%	

CHUYỂN ĐỘNG THỊ TRƯỜNG

TOP 10 VỐN HÓA

STT	Mã CK	KL	Giá	Thay đổi	P/E	P/B	EPS	Vốn hóa
1	VCB	1,653,100	87,300	400 (0.46%)	14.39	2.69	6,067	487,928
2	BID	1,806,100	46,750	650 (1.41%)	11.07	1.98	4,223	266,495
3	GAS	888,700	77,300	800 (1.05%)	15.52	2.50	4,981	177,538
4	FPT	6,728,100	120,800	2,200 (1.85%)	21.50	5.38	5,618	176,422
5	HPG	19,759,200	26,300	350 (1.35%)	13.80	1.55	1,906	168,221
6	CTG	4,871,100	30,550	400 (1.33%)	7.68	1.21	3,977	164,053
7	VIC	1,722,300	41,300	0 (0%)	43.25	0.97	955	157,917
8	TCB	17,667,600	22,300	0 (0%)	3.66	0.57	6,098	157,104
9	VNM	13,496,200	72,700	3,300 (4.76%)	15.69	3.96	4,633	151,940
10	VHM	5,853,400	34,800	300 (0.87%)	6.52	0.73	5,341	151,532

TỔP CÁC CỔ PHIẾU ẢNH HƯỞNG TỚI VN-INDEX



TĂNG GIẢM CHỈ SỐ NGÀNH

Ngành	% Index (D)	% Index (YTD)	Số mã
Tất cả	+1.56%	+27.84%	1,595
Tài chính	+1.52%	+12.08%	102
> Tổ chức tín dụng	+1.27%	+13.64%	29
> Dịch vụ tài chính	+3.74%	+0.77%	60
> Bảo hiểm	+1.50%	+10.90%	13
> Bất động sản	+1.77%	-6.90%	142
Công nghiệp	-0.66%	+58.24%	390
> Vận tải	-1.43%	+84.38%	134
> Tư liệu sản xuất	+1.19%	+5.32%	213
> Dịch vụ chuyên biệt và thương mại	+0.33%	+127.99%	43
> Tiêu dùng thiết yếu	+3.68%	+30.40%	162
> Thực phẩm, đồ uống và thuốc lá	+3.69%	+30.29%	155
> Đồ gia dụng và cá nhân	+1.49%	+47.50%	6
> Bán lẻ thực phẩm và nhu yếu phẩm	+13.33%	+213.26%	1
> Nguyên vật liệu	+2.36%	+14.63%	257
> Dịch vụ tiện ích	+1.07%	+9.18%	147
> Tiêu dùng không thiết yếu	+1.65%	+31.16%	262
> Phân phối và bán lẻ hàng lâu bền	+1.72%	+38.80%	127
> Hàng tiêu dùng và trang trí	+1.40%	+21.01%	90
> Dịch vụ tiêu dùng	+1.00%	-18.60%	33
> Xe và linh kiện	+2.17%	-4.40%	12
> Dịch vụ viễn thông	+1.52%	+212.94%	49
> Dịch vụ viễn thông	+1.77%	+260.75%	22
> Truyền thông và giải trí	-1.76%	-16.50%	27
> Công nghệ thông tin	+1.90%	+43.37%	14
> Phần mềm và dịch vụ	+1.91%	+43.55%	7
> Công nghệ phần cứng và thiết bị	-0.29%	+18.00%	5
> Chất bán dẫn và thiết bị bán dẫn	0%	-7.79%	2
> Năng lượng	+1.22%	+27.32%	21
> Chăm sóc sức khỏe	+0.19%	+22.69%	49
> Dược phẩm, Công nghệ sinh học và Khoa học thường thức	+0.02%	+23.43%	44
> Dịch vụ và thiết bị chăm sóc sức khỏe	+2.68%	+12.54%	5

Nhóm chứng khoán phát đi những tia sáng đầu tiên

Góc nhìn giao dịch thị trường

Chỉ số VN-Index đóng cửa tăng 22.21 điểm (+ 1.87%) trong ngày hôm nay. Hôm nay có vài điểm đáng lưu ý như sau:

(1) Bán lẻ thực phẩm và nhu yếu phẩm, dịch vụ tài chính, thực phẩm đồ uống và thuốc lá, chăm sóc sức khỏe, nguyên vật liệu, xe và linh kiện, phần mềm, viễn thông, bất động sản, phân phối và bán lẻ hàng lâu bền, bảo hiểm, tổ chức tín dụng... là nhóm tăng giá nhiều nhất trong ngày. Đà tăng được dẫn dắt bởi các cổ phiếu như VNM, MSN, BSI, SSI, VCI, CTS, HCM, FTS, MCH, SAB, DBC, HNG, ANV, MPC, TNH, AMV, HPG, GVR, DGC, DCM, DPM, BMP, HSG, KSV, VCS, NTP, CSV, LAS, KSB, DRC, CSM, SRC, FPT, CMG, VGI, FOX, CTR, VHM, VRE, BCM, TCH, DXG, SJS, NLG, NVL, IDC, MWG, PNJ, FRT, OIL, DGW, HHS, HAX, BVH, PVI, MIG, BIC, BMI, VCB, BID, CTG, MBB, LPB, VIB, STB... Các điểm cần lưu ý ở những nhóm ngành này:

(i) BSI tăng giá trong ngày:

- ✓ Mẫu hình nền giao dịch là: “White Closing Marubozu”;
- ✓ Giá tăng khối lượng tăng – Tín hiệu tăng giá có sự hỗ trợ bởi khối lượng;
- ✓ Mô hình hai đáy với phân kỳ dương tam đoạn cánh báo sự đảo chiều – Tín hiệu tích cực;
- ✓ Cả giá và RSI(14) đều thiết lập mốc cao mới – Tín hiệu tích cực;
- ✓ Xác suất tăng giá ngày mai là 59%;

(ii) VNM tăng giá trong ngày:

- ✓ Mẫu hình nền giao dịch là: “Long White Candle”;
- ✓ Giá tăng khối lượng tăng – Tín hiệu tăng giá có sự hỗ trợ bởi khối lượng;
- ✓ Giá phá vỡ mốc cao ngày 6/3/2024 – Tín hiệu tích cực;
- ✓ Dải băng mở ra hỗ trợ giá lên – Tín hiệu tích cực;
- ✓ Khối ngoại mua ròng mạnh hỗ trợ giá tăng – Tín hiệu tích cực;
- ✓ Xác suất tăng giá ngày mai là 59%;

(iii) MSN tăng giá trong ngày:

- ✓ Mẫu hình nền giao dịch là: “Long White Candle”;
- ✓ Giá tăng khối lượng giảm – Tín hiệu tăng giá không có sự hỗ trợ bởi khối lượng;
- ✓ Phân kỳ dương với mô hình hai đáy tại ngưỡng hỗ trợ động MA(200) là tín hiệu giao dịch tích cực về mặt kỹ thuật – Nhà đầu tư nên quan sát có thể mở lệnh mua cổ phiếu này;
- ✓ Xác suất tăng giá ngày mai là 58%;

(iv) VCB tăng giá trong ngày:

- ✓ Mẫu hình nền giao dịch là: “Bullish Harami”;
- ✓ Giá tăng khối lượng giảm – Tín hiệu tăng giá không có sự hỗ trợ bởi khối lượng;
- ✓ Sau phiên Break Out thì giá giảm trở lại khu vực đi ngang – Chúng tôi cho rằng VCB có thể thách Break out kháng cự 90 một lần nữa;

- ✓ Xác suất tăng giá ngày mai là 59%;

(v) STB tăng giá trong ngày:

- ✓ Mẫu hình nền giao dịch là: “Long White Candle”;
- ✓ Giá tăng khối lượng giảm – Tín hiệu tăng giá không có sự hỗ trợ bởi khối lượng;
- ✓ Vùng giá 27 – 32 là vùng giá vận động của STB trong suốt vài tháng qua – Đây là khung đi ngang của cổ phiếu;
- ✓ Xác suất tăng giá ngày mai là 58%;

(vi) CMG tăng giá trong ngày:

- ✓ Mẫu hình nền giao dịch là: “Bullish Harami”;
- ✓ Giá tăng khối lượng giảm – Tín hiệu tăng giá không có sự hỗ trợ bởi khối lượng;
- ✓ Cổ phiếu đang trong sóng 4 đối kháng giảm giá với vùng hỗ trợ 45 – 49;
- ✓ Sóng 4 cũng đang hình thành sóng ABC và các sóng nhỏ 12345 trong mô hình ABC;
- ✓ Xác suất tăng giá ngày mai là 56%;

(vii) TCH tăng giá trong ngày:

- ✓ Mẫu hình nền giao dịch là: “White Closing Marubozu”;
- ✓ Giá tăng khối lượng giảm – Tín hiệu tăng giá không có sự hỗ trợ bởi khối lượng;
- ✓ Cổ phiếu vận động theo mẫu hình ABC của sóng 4 giảm giá với hỗ trợ vùng 13 – 16;
- ✓ Xác suất tăng giá ngày mai là 52%;

(2) Truyền thông giải trí, vận tải và phần cứng... là nhóm giảm giá nhiều nhất trong ngày. Đà giảm được dẫn dắt bởi các cổ phiếu như VNZ, ADG, DST, ACV, PHP, TMS, VTB ... Các điểm cần lưu ý ở những nhóm ngành này:

(i) ACV giảm giá trong ngày:

- ✓ Mẫu hình nền giao dịch là: “Black Candle”;
- ✓ Giá giảm khối lượng tăng – Tín hiệu giảm giá có sự hỗ trợ bởi khối lượng;
- ✓ Cổ phiếu đang trong sóng 3 giảm giá với vùng giá mục tiêu là 68 -89;
- ✓ Về lý thuyết nhà đầu tư không nên dò đáy ở sóng 3 giảm giá;
- ✓ Xác suất giảm giá ngày mai là 51%;

(ii) PHP giảm giá trong ngày:

- ✓ Mẫu hình nền giao dịch là: “White Opening Marubozu”;
- ✓ Giá giảm khối lượng giảm – Tín hiệu giảm giá không có sự hỗ trợ bởi khối lượng;
- ✓ Mô hình giảm giá ABC với hỗ trợ hiện tại là 24;
- ✓ Xác suất tăng giá ngày mai là 67%;

PHÂN TÍCH KỸ THUẬT: Thị trường phản ứng tốt tại MA(200) nhưng có lẽ việc kiểm tra hỗ trợ này vẫn sẽ diễn ra trong vài ngày tới

VN-Index dưới góc nhìn kỹ thuật

VN-Index đóng cửa giao dịch tạo thành mẫu hình giao dịch “Bullish Harami”. Khối lượng giao dịch giảm và nằm trên mức trung bình 20 ngày. Theo lý thuyết, thì giá tăng khối lượng giao dịch giảm không phải mô hình tăng giá có sự hỗ trợ bởi khối lượng – Tín hiệu không quá tích cực;

Các điểm cần lưu ý:

(i) NĐT nước ngoài bán ròng hơn 809 tỷ đồng. Tốp mua ròng khớp lệnh của nước ngoài gồm các mã: VNM, MSN, HVN, LPB, DGC, BCM, IDC, CTR, PLX, PVS ... Tốp bán ròng khớp lệnh của nước ngoài gồm các mã: VJC, MWG, FPT, AGG, SSI, HDB, VPB, HPG, ACV, CTG...Khối ngoại vẫn tiếp tục xu hướng bán ròng mạnh trong hai phiên gần đây. Về cơ bản theo xu hướng tiêu cực của thể giới áp lực bán ròng vẫn được duy trì. Tuy nhiên, những mã họ mua ròng như VNM là những cổ phiếu được đẩy giá khá tốt trong giai đoạn hiện tại. Nhà đầu tư nên lưu ý xu hướng này.

(ii) VN-Index sau phiên giảm điểm xuống dưới hỗ trợ động MA(200) đã bật tăng trở lại – Ít nhất đây là tín hiệu tốt về mặt kỹ thuật cho thấy phản ứng ban đầu tại ngưỡng hỗ trợ động mạnh. Lần gần nhất trong tháng 4, VN-Index đã tạo đáy thành công tại khu vực hỗ trợ này với tổ hợp 4 cây nến vạt qua vật lại.

(iii) Nhóm chứng khoán vốn là nhóm ngành có khả năng dẫn dắt thị trường đã tăng giá tốt trong ngày. Trong ngày cuối tuần chúng ta thấy những cổ phiếu có hiệu suất tích cực ở ngành này là BSI, CTS, FTS đã bật tăng mạnh trở lại. Về mẫu hình, cả 3 đều bật tăng từ vùng quá bán với phân kỳ dương và mô hình hai đáy đảo chiều. Như vậy, chúng ta cần sự bật tăng của các nhóm ngành có khả năng dẫn dắt như chứng khoán, ngân hàng, thép...cho thấy những dấu hiệu tích cực ban đầu của bình minh ló rạng. Chúng tôi ưa thích kiểu giao dịch của BSI lúc này. Cổ phiếu này có thể tạo hiệu ứng lan tỏa nói chung nếu nhịp điều chỉnh 1-2 phiên tới vẫn duy trì được sức cầu tốt.

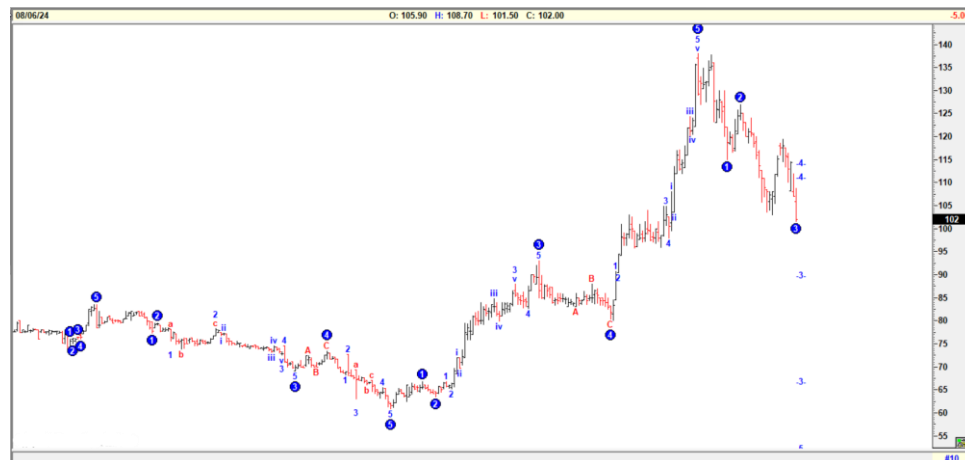
Theo phương pháp phân tích “Price Action” với VN30 chúng ta có 05 mã cho tín hiệu mua, 01 mã cho tín hiệu bán, 24 mã cho tín hiệu đi ngang. VPB, VCB, SSB, VNM...cho tín hiệu tích cực.

Theo thống kê định lượng, với mẫu hình hôm nay thì phiên giao dịch tiếp theo, VN-Index có xác suất giảm điểm là 56% và 41.66% giá đóng cửa cao hơn giá mở cửa. Dựa trên thống kê, chỉ số giao dịch giảm điểm với giá đóng cửa thấp hơn giá mở cửa vào phiên giao dịch ngày thứ 4. Hỗ trợ là 1,200 điểm và kháng cự là 1,230 điểm.

Biểu đồ chỉ số VN-Index



Biểu đồ kỹ thuật cổ phiếu ACV



HỖ TRỢ VÀ KHÁNG CỰ CỔ PHIẾU TRONG NGÀY

Ticker	Pivot	BC	TC	NarrowRange	R1	R2	R3	R4	S1	S2	S3	S4
HNX30	481.01	478.38	483.63	NO	492.21	498.17	509.37	515.33	475.05	463.85	457.89	446.69
HNXINDEX	224.9	224.13	225.68	NO	228.1	229.73	232.93	234.56	223.27	220.07	218.44	215.24
UPINDEX	91.72	91.46	91.97	NO	92.74	93.27	94.29	94.82	91.19	90.17	89.64	88.62
VN30	1247.08	1244.21	1249.94	NO	1261.96	1271.12	1286	1295.16	1237.92	1223.04	1213.88	1199
VNINDEX	1203.46	1200.04	1206.87	NO	1220.17	1230.07	1246.78	1256.68	1193.56	1176.85	1166.95	1150.24
VNXALL	1972.95	1966.74	1979.17	NO	2001.12	2016.85	2045.02	2060.75	1957.22	1929.05	1913.32	1885.15
VN30FIM	1247.67	1246.7	1248.63	YES	1258.23	1266.87	1277.43	1286.07	1239.03	1228.47	1219.83	1209.27
VN30FIQ	1249.43	1248.15	1250.72	NO	1259.17	1266.33	1276.07	1283.23	1242.27	1232.53	1225.37	1215.63
VN30F2M	1249.67	1248.55	1250.78	YES	1260.13	1268.37	1278.83	1287.07	1241.43	1230.97	1222.73	1212.27
VN30F2Q	1263.63	1269.75	1257.52	NO	1286.77	1322.13	1345.27	1380.63	1228.27	1205.13	1169.77	1146.63
BCM	69.8	69.2	70.4	NO	73.2	75.4	78.8	81	67.6	64.2	62	58.6
ACB	23.47	23.45	23.48	YES	23.68	23.87	24.08	24.27	23.28	23.07	22.88	22.67
BID	46.75	46.75	46.75	YES	47.65	48.55	49.45	50.35	45.85	44.95	44.05	43.15
BVH	42.23	42.17	42.29	NO	42.97	43.58	44.32	44.93	41.62	40.88	40.27	39.53
CTG	30.37	30.28	30.46	NO	30.78	31.02	31.43	31.67	30.13	29.72	29.48	29.07
FPT	120.83	120.85	120.82	YES	121.87	122.93	123.97	125.03	119.77	118.73	117.67	116.63
GVR	31.17	31.08	31.26	NO	31.93	32.52	33.28	33.87	30.58	29.82	29.23	28.47
GAS	77.27	77.25	77.28	YES	78.03	78.77	79.53	80.27	76.53	75.77	75.03	74.27
HDB	24.83	24.83	24.84	YES	25.32	25.78	26.27	26.73	24.37	23.88	23.42	22.93
HPG	26.2	26.15	26.25	NO	26.55	26.8	27.15	27.4	25.95	25.6	25.35	25
MBB	23.3	23.25	23.35	NO	23.6	23.8	24.1	24.3	23.1	22.8	22.6	22.3
MSN	72.37	71.95	72.78	NO	74.23	75.27	77.13	78.17	71.33	69.47	68.43	66.57
MWG	61.73	61.45	62.02	NO	62.87	63.43	64.57	65.13	61.17	60.03	59.47	58.33
POW	13.63	13.58	13.69	NO	13.97	14.18	14.52	14.73	13.42	13.08	12.87	12.53
PLX	46.62	46.42	46.81	NO	47.68	48.37	49.43	50.12	45.93	44.87	44.18	43.12
SAB	53.13	53.05	53.22	NO	54.17	55.03	56.07	56.93	52.27	51.23	50.37	49.33
SSB	21.88	21.83	21.94	NO	22.22	22.43	22.77	22.98	21.67	21.33	21.12	20.78
SHB	10.45	10.43	10.47	NO	10.6	10.7	10.85	10.95	10.35	10.2	10.1	9.95
SSI	30.42	30.33	30.51	NO	31.18	31.77	32.53	33.12	29.83	29.07	28.48	27.72
TCB	22.32	22.33	22.31	YES	22.58	22.87	23.13	23.42	22.03	21.77	21.48	21.22
STB	28.05	27.88	28.23	NO	28.8	29.2	29.95	30.35	27.65	26.9	26.5	25.75
TPB	17.23	17.17	17.29	NO	17.62	17.88	18.27	18.53	16.97	16.58	16.32	15.93
VCB	87.23	87.2	87.27	YES	87.77	88.23	88.77	89.23	86.77	86.23	85.77	85.23
VHM	34.53	34.4	34.67	NO	35.07	35.33	35.87	36.13	34.27	33.73	33.47	32.93
VIB	20.65	20.58	20.72	NO	20.95	21.1	21.4	21.55	20.5	20.2	20.05	19.75
VJC	101.13	101.45	100.82	NO	102.37	104.23	105.47	107.33	99.27	98.03	96.17	94.93
VIC	41.13	41.05	41.22	NO	41.72	42.13	42.72	43.13	40.72	40.13	39.72	39.13
VPB	18.32	18.3	18.33	YES	18.53	18.72	18.93	19.12	18.13	17.92	17.73	17.52
VNM	72	71.65	72.35	NO	74	75.3	77.3	78.6	70.7	68.7	67.4	65.4
VRE	16.97	16.95	16.98	YES	17.23	17.47	17.73	17.97	16.73	16.47	16.23	15.97

- Resistance và Support: Là các hỗ trợ và kháng cự trong ngày của cổ phiếu. Nhà đầu tư khi mua bán thì cần theo các vùng giá hỗ trợ hay kháng cự.
- Pivot: Là nơi xác nhận xu hướng đảo chiều của cổ phiếu.

CỔ PHIẾU CÓ KHỐI LƯỢNG GIAO DỊCH ĐỘT BIẾN

Ticker	Volume	AvgVolume 10 Days	Change %	Daily Returns %
FTS	5,078,500	2,257,270	225	6.74
VHG	2,964,200	1,287,780	230	0
AGG	2,110,200	709,840	297	6.74
BSI	1,514,700	547,500	277	6.93
VGC	1,471,500	561,850	261.9	-1.97
GEE	933,600	191,440	488	3.86
FRT	880,200	439,380	200	2.71
HIO	879,900	292,390	300.93	-17.57
ACV	831,800	338,570	246	-4.67
VNE	686,000	109,560	626	2.78
HSV	677,200	156,520	432.66	-2.86
DHC	639,600	122,660	521	-1.74
HTP	615,000	124,200	495	-9.68
VHE	527,800	248,010	213	6.9
QTP	509,200	216,250	235	0.7
EVS	482,100	94,940	507.79	0
HNM	428,100	71,920	595	2.35
SJE	386,700	181,120	214	-8.3
TCI	293,900	120,140	245	2.39
TDH	218,400	100,580	217	-3.21
FUEDCMID	159,300	60,010	265.46	-1.14
PSI	128,600	60,530	212	-1.39
ABC	118,800	44,310	268	0.83
HVT	112,900	28,330	399	-0.93
ALV	104,800	20,830	503	1.49
PLP	103,600	17,910	578.45	3.19
PGC	91,600	30,770	298	-1.38
PXT	89,000	43,330	205	0
HMS	76,700	12,510	613	-3.97
SBB	74,500	23,490	317	2.11
SD5	73,900	16,950	436	1.32
SRB	67,800	23,690	286	-4.76
FIC	61,800	24,880	248	4.29
VSH	61,300	7,640	802	2
BSG	61,000	7,930	769	8.11
VTD	52,700	24,510	215	-2.5
SHA	51,800	14,680	353	3.93
SBD	49,600	13,380	371	-2.67
PTC	49,100	12,900	381	1.46
RAL	48,900	23,890	205	0.14

- Lưu ý: FPS, VHG, AGG...có khối lượng giao dịch đột biến lớn

DANH MỤC KHUYẾN NGHỊ MUA BÁN CỦA SMART INVEST

Ngày khuyến nghị	Mã CK	Khuyến nghị hành động	Giá mua/bán	Hiệu suất sinh lời	Ghi chú
9-Jul	PC1	Mua	≤ 32.5	10% -20%	Buy Kumo Break out
9-Jul	REE	Mua	≤ 71	10% -20%	Buy Kumo Break out
9-Jul	HCM	Mua	≤ 29	10% -20%	Buy Kumo Break out

Các lưu ý cần chú ý:

- Hôm nay chúng tôi **KHÔNG MỞ MUA CỔ PHIẾU MỚI**;
- Với phiên tăng điểm hôm nay mẫu hình đồ thị đã tích cực hơn nhưng còn quá sớm để khẳng định thị trường đã tạo đáy. Đây là một quá trình không phải một phiên giao dịch.

Tin tức kinh tế, vĩ mô

- Thị trường ngoại tệ:** Phiên 05/08, NHNN niêm yết tỷ giá trung tâm ở mức 24.241 VND/USD, giảm nhẹ 01 đồng so với phiên cuối tuần trước. Tỷ giá mua giao ngay và tỷ giá bán giao ngay được giữ nguyên niêm yết lần lượt ở mức 23.400 VND/USD và 25.450 VND/USD. Trên thị trường LNH, tỷ giá chốt phiên với mức 25.090 VND/USD, giảm mạnh 123 đồng so với phiên 02/08. Tỷ giá trên thị trường tự do không thay đổi ở cả hai chiều mua vào và bán ra, giao dịch tại 25.600 VND/USD và 25.700 VND/USD.
- Thị trường tiền tệ LNH:** Ngày 05/08, lãi suất chào bình quân LNH VND tăng 0,03 – 0,16 đpt ở tất cả các kỳ hạn từ 1M trở xuống so với phiên cuối tuần trước; cụ thể: ON 4,93%; 1W 4,90%; 2W 4,96% và 1M 5,03%. Lãi suất chào bình quân LNH USD đi ngang ở các kỳ hạn ON và 2W trong khi giảm 0,01 – 0,02 đpt ở các kỳ hạn 1W và 1M, giao dịch tại: ON 5,30%; 1W 5,34%; 2W 5,40%, 1M 5,43%. Lợi suất TPCP trên thị trường thứ cấp giữ nguyên ở các kỳ hạn 3Y và 5Y trong khi giảm ở các kỳ hạn còn lại; chốt phiên ở mức: 3Y 1,91%; 5Y 1,98%; 7Y 2,29%; 10Y 2,77%; 15Y 2,94%.
- Nghiệp vụ thị trường mở:** Trên kênh cầm cố phiên hôm qua, NHNN chào thầu 14.000 tỷ đồng, kỳ hạn 07 ngày, lãi suất giảm xuống mức 4,25%. Có 13.668,54 tỷ đồng trúng thầu, có 4.911,48 tỷ đồng đáo hạn. NHNN chào thầu tín phiếu NHNN kỳ hạn 14 ngày, đấu thầu lãi suất. Có 3.250 tỷ đồng trúng thầu với lãi suất giảm xuống mức 4,25%, có 3.850 tỷ đồng tín phiếu đáo hạn. Như vậy, NHNN bơm ròng 9.357,06 tỷ đồng ra thị trường thông qua nghiệp vụ thị trường mở. Khối lượng tín phiếu lưu hành trên thị trường ở mức 76.900 tỷ đồng, khối lượng lưu hành trên kênh cầm cố ở mức 32.722,79 tỷ đồng.

Các thức chốt lời và dừng lỗ

- Các mã trong danh mục chúng tôi khuyến nghị khi đạt hiệu suất sinh lời kỳ vọng nhà đầu tư có thể chốt lời hoặc đặt Trailing Stop (Các lệnh duy trì mức lãi mong muốn để đảm bảo tỷ lãi khi thị trường đảo chiều sau khi đã có lãi đạt kỳ vọng và đề tài khoản nuôi lãi chạy).

Nguyên tắc dừng lỗ. Nhà đầu tư có thể lựa chọn các nguyên tắc dừng lỗ sau tùy theo quan điểm lựa chọn:

- Đặt mức dừng lỗ bằng ½ mức lợi nhuận trung bình mà mình kiếm được hàng năm;
- Đặt mức dừng lỗ theo điểm “Uncle”: Ngưỡng mà bản thân không thể chịu đựng được;
- Đặt mức dừng lỗ 10% ;

BIỂU ĐỒ TRONG NGÀY



FED cắt giảm lãi suất đột ngột, các cổ phiếu phòng thủ có hiệu suất tốt

S&P 500 và những lần PullBack trong năm

Exhibit 5: Sector and factor returns at the start of Fed cutting cycles

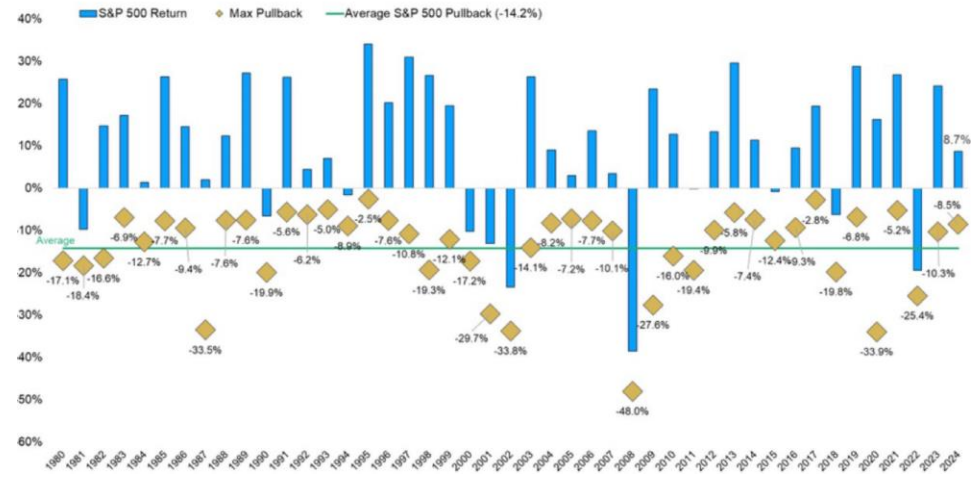
S&P 500 returns from 3 months before to 3 months after first Fed rate cut									
	1984	1987	1989	1995	1998	2001	2007	2019	Median
S&P 500 return	10 %	(19)%	21 %	17 %	11 %	(22)%	(4)%	5 %	8 %
Sector excess return vs. S&P 500 (pp)									
Utilities	15	21	(2)	(4)	(2)	19	12	8	10
Comm Services	8	18	10	1	20	2	2	(1)	5
Staples	4	4	12	(1)	(1)	29	10	5	5
Health Care	(3)	2	4	10	2	13	4	2	3
Financials	13	(1)	6	11	(14)	10	(18)	0	3
Info Tech	(1)	(7)	(19)	8	25	(30)	7	2	0
Industrials	(1)	(3)	0	(4)	(9)	5	3	(3)	(2)
Materials	(7)	(5)	(6)	(11)	(22)	31	5	(0)	(6)
Discretionary	1	(8)	0	(7)	(6)	5	(11)	(5)	(6)
Energy	(10)	(0)	(8)	(10)	(12)	11	11	(14)	(9)
Factor return (long/short)									
Momentum	1	(1)	11	6	9	(17)	21	6	6
Dividend yield	9	8	(6)	(1)	10	17	(1)	(0)	4
Volatility (low vs. high)	0	4	(2)	(3)	3	30	10	6	3
Returns	8	2	2	(3)	4	2	16	3	3
Margins	6	4	2	1	(4)	(6)	13	(3)	1
Growth	(5)	1	8	(0)	3	(28)	11	0	0
Value	14	10	(3)	3	(8)	70	(16)	(2)	0
Balance sheet	4	(2)	(6)	(5)	7	(30)	11	1	(1)
Size (small vs. large)	2	3	1	(4)	(14)	30	(16)	(3)	(1)

Exhibi

Source: Goldman Sachs Global Investment Research

Putting 2024 In Perspective

S&P 500 Index Max Pullback Per Calendar Year



Nasdaq giảm mạnh đang kiểm tra mốc hỗ trợ động MA(200)



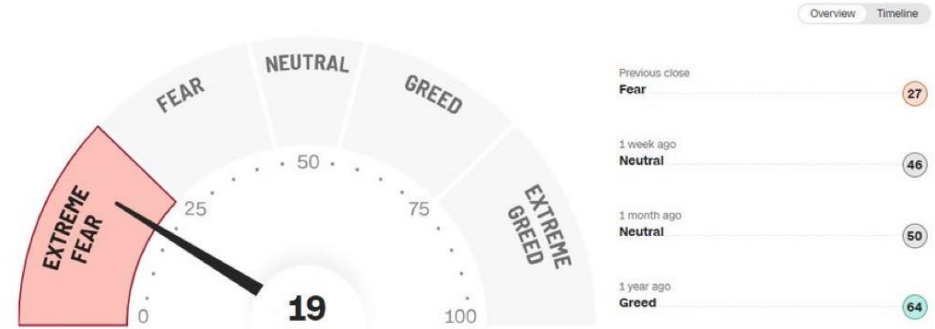
AAPL đang giao dịch theo mô hình PullBack – Phản ứng ban đầu tại ngưỡng hỗ trợ là tích cực



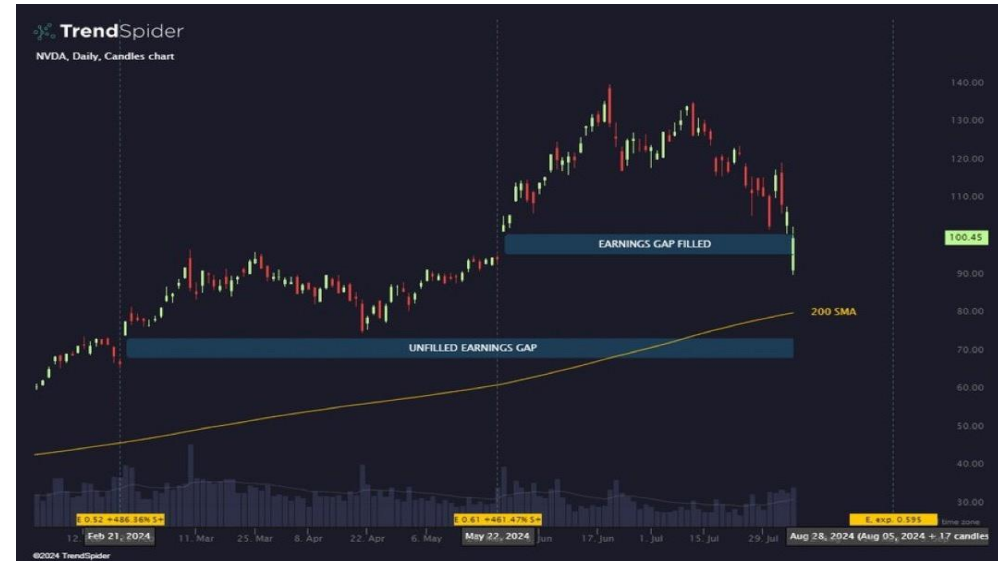
Thị trường đang ở khu vực hoảng loạn – Cơ hội để mua xuất hiện ?

Fear & Greed Index

What emotion is driving the market now?
[Learn more about the index](#)



NVIDIA đang giảm về khu vực hỗ trợ động MA(200)



Kết luận: Dự báo các chỉ số chứng khoán chính sẽ tăng điểm vào phiên giao dịch tối nay.

(*)**Bản quyền:** Bản tin này được bảo vệ bản quyền Công ty Cổ phần Chứng Khoán Smart Invest bởi luật pháp Việt Nam và các luật lệ, công ước khác. Mọi hình thức sao chép, tái bản, sử dụng trên các phương tiện truyền thông đối với Bản tin này cần được sự đồng thuận của Công ty cổ phần chứng khoán Smart Invest

Tuyên bố miễn trách nhiệm: Những dữ liệu trong Bản tin này được dựa trên và dẫn xuất từ những nguồn thông tin đại chúng và được cho là đáng tin cậy; tuy nhiên chúng tôi không bảo đảm và cam kết về tính chính xác và thích hợp của các thông tin đó đối với mọi đối tượng người dùng Dữ liệu trong Bản tin có thể thay đổi mà không cần báo trước Bản tin được viết cho mục đích cung cấp thông tin, không bao gồm bất cứ một khuyến nghị mua bán nào hướng tới mọi loại công cụ tài chính và cam kết trong bất kỳ chiến lược giao dịch nào Công ty cổ phần chứng khoán Smart Invest miễn trách đối với mọi hình thức hiểu và sử dụng Bản tin.



CTCP CHỨNG KHOÁN SMART INVEST (AAS)

 <https://www.aas.com.vn>

 Tổng đài: 1900 1811

 trungtamcskh@aas.com.vn

Mở tài khoản ngay

