

MARKET INSIGHTS REPORTS

05/12/2022

THỊ TRƯỜNG ĐANG FOMO

NHỊP ĐẬP THỊ TRƯỜNG

VN-Index đóng cửa giao dịch tạo thành mẫu hình giao dịch “Three Outside Up Pattern”. Khối lượng giao dịch tăng và nằm trên mức trung bình 20 ngày. Giá tăng khối lượng tăng là tín hiệu giao dịch tốt.

Các điểm cần lưu ý: (i) VN-Index gặp mốc kháng cự tâm lý 1,100 điểm. Hai lần thử thách mốc kháng cự này chỉ số đều không chinh phục thành công dù vậy cuối phiên chưa phải là mẫu hình đảo chiều. (ii) Thị trường có thể xuất hiện nhịp điều chỉnh và hỗ trợ mạnh sẽ là vùng 1,030 điểm. Tuy nhiên, có lẽ cũng chưa chắc chỉ số sẽ phải giảm quá mạnh về vùng hỗ trợ. (iii) Sự phân hóa sẽ diễn ra mạnh hơn sau nhịp chốt lời này bởi hiện nhiều mã đã có hiệu suất sinh lời 100%;

Theo phương pháp phân tích “Price Action” với VN30 chúng ta có 21 mã cho tín hiệu mua, 05 mã cho tín hiệu bán, 04 mã cho tín hiệu đi ngang. POW, VCB, KDC, VIC, VRE...cho tín hiệu tiêu cực.

Theo thống kê định lượng, với mẫu hình hôm nay thì phiên giao dịch tiếp theo, VN-Index có xác suất tăng điểm là 47% và 48.21% giá đóng cửa cao hơn giá mở cửa. Thống kê cho thấy chỉ số sẽ giảm điểm vào phiên giao dịch ngày mai. Kháng cự là 1,100 điểm. Hỗ trợ 1,030 điểm.

Hỗ trợ và kháng cự cổ phiếu trong ngày (EOD)

Các cổ phiếu có khối lượng giao dịch đột biến trong ngày

Danh mục cổ phiếu đáng quan tâm vào ngày mai

Biểu đồ trong ngày:

- Tỷ giá USD/VND giảm mạnh về quanh mức 24,000 đ – Tín hiệu tốt về mặt vĩ mô và cung tiền đồng bớt căng thẳng;
- Các tàu chở dầu của EU - hầu hết thuộc sở hữu của Hy Lạp (màu xanh) - giúp Nga bán dầu trên toàn cầu, cung cấp ngoại tệ mạnh cho Tổng Thống Putin để duy trì nền kinh tế của mình;
- Kỳ vọng thị trường về FED FUND RATE;

TTCK Mỹ: TTCK chứng khoán Mỹ và thế giới vẫn đang trong giai đoạn ổn định tăng theo chu kỳ. Về cơ bản điểm số tăng giảm giờ không quá quan trọng mà chủ yếu các nhà đầu tư nhìn vào từng mã cổ phiếu để giao dịch. Dự báo chỉ số S&P 500 sẽ tiến về vùng 4,400 điểm.



CHUYỂN ĐỘNG THỊ TRƯỜNG

THỊ TRƯỜNG TRONG NGÀY



ĐỘ RỘNG THỊ TRƯỜNG

HOSE

Tổng số cổ phiếu giao dịch	592
Số cổ phiếu không có giao dịch	37
Số cổ phiếu tăng giá	356 / 56.60%
Số cổ phiếu giảm giá	152 / 24.17%
Số cổ phiếu giữ nguyên giá	121 / 19.24%

HNX

Tổng số cổ phiếu giao dịch	241
Số cổ phiếu không có giao dịch	100
Số cổ phiếu tăng giá	122 / 35.78%
Số cổ phiếu giảm giá	72 / 21.11%
Số cổ phiếu giữ nguyên giá	147 / 43.11%

UPCOM

Tổng số cổ phiếu giao dịch	366
Số cổ phiếu không có giao dịch	494
Số cổ phiếu tăng giá	219 / 25.47%
Số cổ phiếu giảm giá	88 / 10.23%
Số cổ phiếu giữ nguyên giá	553 / 64.30%

GIAO DỊCH NHÀ ĐẦU TƯ NƯỚC NGOÀI

HOSE

	Mua	Bán	Mua-Bán
Khối lượng	91,499,293	50,904,348	40,594,945
% KL toàn thị trường	7,28%	4,05%	
Giá trị	2472,29 tỷ	1093,47 tỷ	1378,82 tỷ
% GT toàn thị trường	13,77%	6,09%	

HNX

	Mua	Bán	Mua-Bán
Khối lượng	1,367,700	865,480	502,220
% KL toàn thị trường	1,11%	0,70%	
Giá trị	32,57 tỷ	9,95 tỷ	22,62 tỷ
% GT toàn thị trường	2,27%	0,69%	

UPCOM

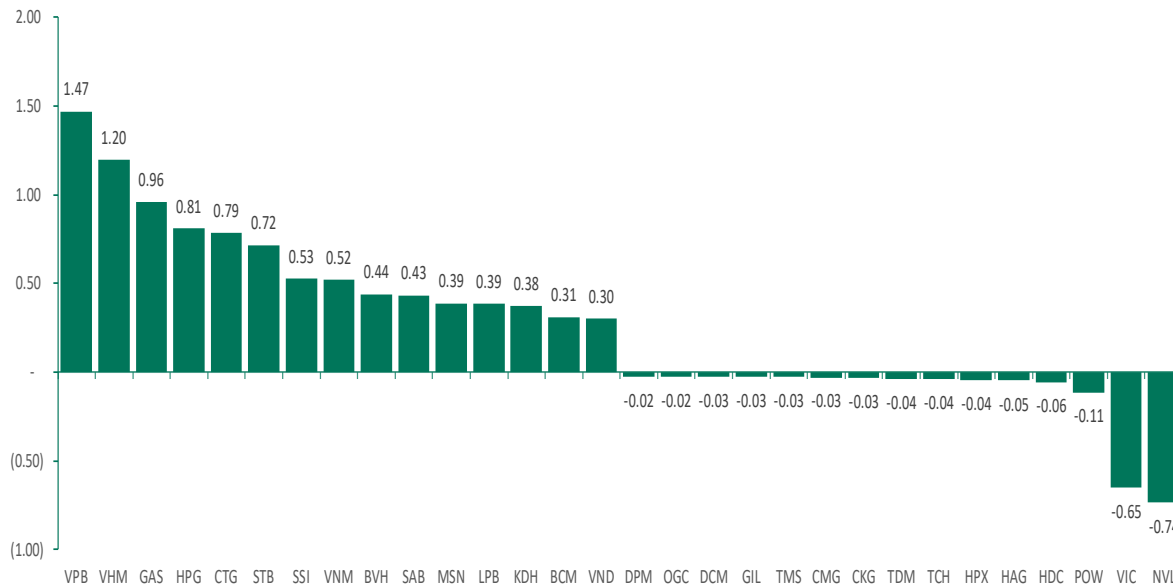
	Mua	Bán	Mua-Bán
Khối lượng	276,610	744,820	-468,210
% KL toàn thị trường	0,67%	1,80%	
Giá trị	10,20 tỷ	17,30 tỷ	-7,10 tỷ
% GT toàn thị trường	2,35%	3,99%	

CHUYỂN ĐỘNG THỊ TRƯỜNG (TT)

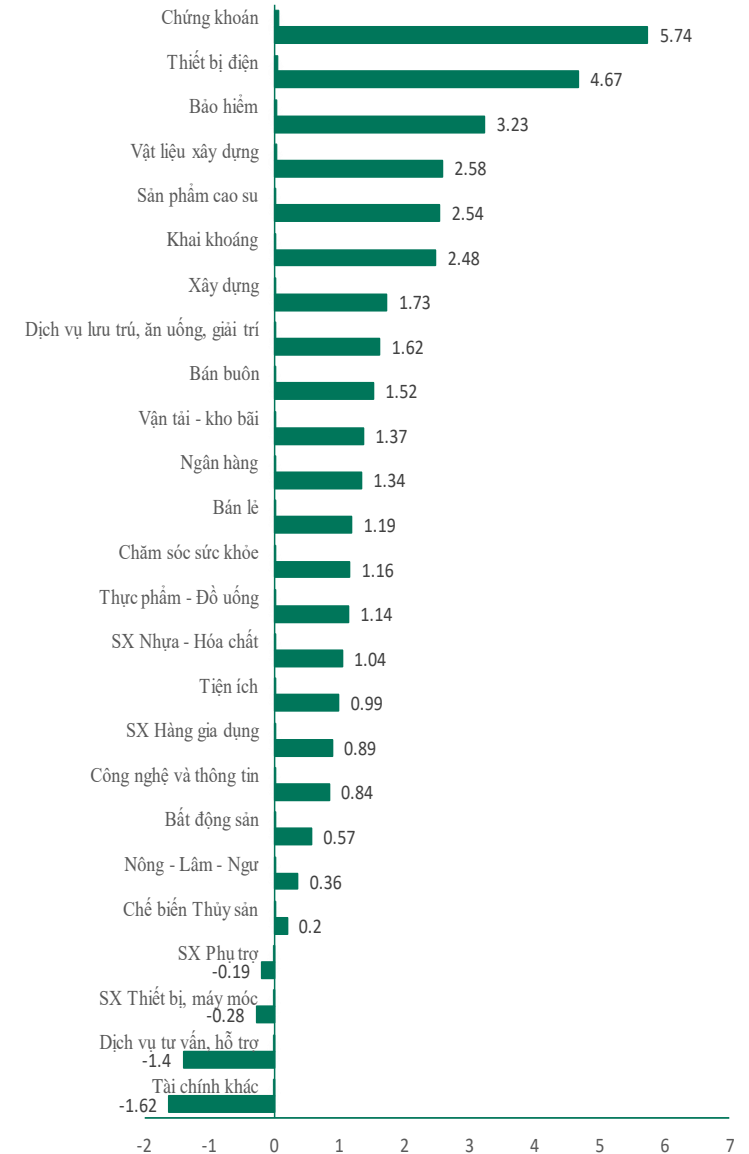
TOP 10 VỐN HÓA

STT	Mã CK	KL	Giá	Thay đổi	P/E	P/B	EPS	Vốn hóa
1	VCB	1,664,000	85,000	0 (0%)	20.26	3.13	4,195	402,264
2	VIC	2,301,900	68,100	-700 (-1.02%)	(99.42)	1.89	(685)	259,729
3	VHM	4,597,300	58,300	1,100 (1.92%)	6.47	1.81	9,015	253,860
4	GAS	500,600	113,200	2,000 (1.8%)	25.99	3.73	4,356	216,659
5	BID	1,665,800	41,250	50 (0.12%)	23.86	2.07	1,729	208,664
6	VNM	2,066,000	85,000	1,000 (1.19%)	18.82	5.25	4,517	177,646
7	MSN	1,024,200	105,000	1,100 (1.06%)	14.44	4.20	7,269	149,491
8	CTG	7,687,500	28,600	650 (2.33%)	8.54	1.30	3,347	137,444
9	VPB	43,389,200	18,150	850 (4.91%)	6.86	1.19	2,647	121,845
10	HPG	46,513,800	20,000	550 (2.83%)	2.79	1.19	7,166	116,296

TOP CÁC CỔ PHIẾU ẢNH HƯỞNG TỚI CHỈ SỐ VN-INDEX



TĂNG GIẢM CHỈ SỐ NGÀNH TRONG NGÀY



TTCK VIỆT NAM: Thị trường đang FOMO

Góc nhìn giao dịch thị trường

Chỉ số VN-Index đóng cửa tăng 13.66 điểm (+ 1.26%) trong ngày hôm nay. Hôm nay có vài điểm đáng lưu ý như sau:

(1) Chứng khoán, thiết bị điện, bảo hiểm, vật liệu xây dựng, sản phẩm cao su... là nhóm tăng giá mạnh nhất trên sàn trong ngày. Đà tăng được dẫn dắt bởi các cổ phiếu như VND, VCI, SSI, FTS, HCM, GEX, DQC, HSG, HPG, NKG, BVH, MIG, PTI, DRC, CSM, SRC ... Các điểm cần lưu ý ở những nhóm ngành này:

(i) VND, VCI, SSI, HCM... tăng giá tốt:

- ✓ Đồ thị nhóm cổ phiếu này khá giống nhau và đều vượt qua kháng cự động MA(50) và có phiên giảm lại với MA(50) đóng vai trò hỗ trợ và tiếp tục tăng giá;
- ✓ Khối ngoại mua ròng mạnh (Chúng tôi thấy ETF ngành tài chính thu hút khá nhiều tiền và đây là nguyên nhân nhóm này tăng giá tốt);
- ✓ Kỳ vọng danh mục đầu tư chứng khoán hồi phục khi thị trường tăng điểm qua đó giúp cải thiện lợi nhuận;
- ✓ Chúng tôi cho rằng nhóm chứng khoán vốn hóa nhỏ có thể có hiệu suất sinh lời vượt trội hơn do hoạt động đầu cơ cao tuy nhiên chỉ phù hợp với danh mục của nhà đầu tư nhỏ;

(ii) Nhóm thép vẫn tiếp tục tăng giá tốt khi HSG tăng trần và HPG quay trở lại vùng giá 20:

- ✓ Hiệu suất sinh lời nhóm này phù hợp với đặc tính chu kỳ mà chúng tôi từng thống kê trong báo cáo về dự đoán đáy của TTCK mà chúng tôi gửi nhà đầu tư;
- ✓ Giá thép đang tăng trở lại khi Trung Quốc mở cửa. Điều này ít nhất cải thiện lợi nhuận nhóm thép do được hoàn nhập dự phòng giảm giá hàng tồn kho (Chưa phải cải thiện lợi nhuận do sản lượng tiêu thụ tăng);

(iii) GEX tăng giá tốt và hoàn thiện mô hình đáy vòng:

- ✓ Giá vượt đường viền cổ hôm nay là 15.5;
- ✓ Giá mục tiêu theo mô hình này là 19.5;
- ✓ Danh mục đầu tư được hoàn nhập do giá chứng khoán tăng;
- ✓ Khối ngoại hỗ trợ mua ròng mạnh;

(2) Tài chính khác, dịch vụ tư vấn hỗ trợ, sản xuất thiết bị máy móc, sản xuất phụ trợ ... là nhóm giảm giá nhiều nhất trong ngày. Đà giảm được dẫn dắt bởi các cổ phiếu như IPA, OGC, TV4, KPF, CTB, THI, BPC, HAP, INN, PNJ... Các điểm cần lưu ý ở những nhóm ngành này:

(i) Nhóm cổ phiếu điều chỉnh giảm trừ OGC đa phần là các cổ phiếu vốn hóa vừa và nhỏ thanh khoản thấp ít được nhà đầu tư chú ý giao dịch;

(ii) PNJ phục hồi chữ V và chạm kháng cự 115. Khả năng cổ phiếu sẽ có nhịp chỉnh tích lũy quanh khu vực kháng cự này.

(3) Nhóm ngân hàng có sự phân hóa

(i) BID chạm kháng cự 42 xuất hiện sự điều chỉnh:

- ✓ Hỗ trợ là vùng giá 38 và hỗ trợ xa hơn là vùng giá 36;
- ✓ Hiện tạo thành Failure Swing cảnh báo sự đảo chiều;

(ii) STB và LPB tăng giá mạnh:

- ✓ Hình ảnh gợi nhớ chuỗi tăng giá của ngoại quốc doanh như năm 2020;
- ✓ Kháng cự của LPB và STB lần lượt là mốc 14 và 23;

(4) CEO và DIG đang tăng nóng và lặp lại hình ảnh tháng 1/2022. Về cơ bản nhìn kháng cự nhóm này hiện tại không ý nghĩa. Fibonacci 161,8 thường là mốc kháng cự đáng chú ý cho chuỗi tăng này.

Phân tích kỹ thuật

VN-Index đóng cửa giao dịch tạo thành mẫu hình giao dịch “Three Outside Up Pattern”. Khối lượng giao dịch tăng và nằm trên mức trung bình 20 ngày. Giá tăng khối lượng tăng là tín hiệu giao dịch tốt.

Các điểm cần lưu ý: (i) VN-Index gặp mốc kháng cự tâm lý 1,100 điểm. Hai lần thử thách mốc kháng cự này chỉ số đều không chinh phục thành công dù vậy cuối phiên chưa phải là mẫu hình đảo chiều. (ii) Thị trường có thể xuất hiện nhịp điều chỉnh và hỗ trợ mạnh sẽ là vùng 1,030 điểm. Tuy nhiên, có lẽ cũng chưa chắc chỉ số sẽ phải giảm quá mạnh về vùng hỗ trợ. (iii) Sự phân hóa sẽ diễn ra mạnh hơn sau nhịp chốt lời này bởi hiện nhiều mã đã có hiệu suất sinh lời 100%;

Theo phương pháp phân tích “Price Action” với VN30 chúng ta có 21 mã cho tín hiệu mua, 05 mã cho tín hiệu bán, 04 mã cho tín hiệu đi ngang. POW, VCB, KDC, VIC, VRE... cho tín hiệu tiêu cực.

Theo thống kê định lượng, với mẫu hình hôm nay thì phiên giao dịch tiếp theo, VN-Index có xác suất tăng điểm là 47% và 48.21% giá đóng cửa cao hơn giá mở cửa. Thống kê cho thấy chỉ số sẽ giảm điểm vào phiên giao dịch ngày mai. Kháng cự là 1,100 điểm. Hỗ trợ 1,030 điểm.

HỖ TRỢ VÀ KHÁNG CỰ CỐ PHIẾU TRONG NGÀY

Ticker	Pivot	BC	TC	NarrowRange	R1	R2	R3	R4	S1	S2	S3	S4
HNX30	374.19	373.04	375.35	NO	382.27	388.03	396.11	401.87	368.43	360.35	354.59	346.51
HNXINDEX	219.64	219.48	219.8	YES	222.64	225.32	228.32	231	216.96	213.96	211.28	208.28
UPINDEX	72.94	72.79	73.09	NO	73.64	74.05	74.75	75.16	72.53	71.83	71.42	70.72
VN30	1108.63	1107.48	1109.78	NO	1122.87	1134.8	1149.04	1160.97	1096.7	1082.46	1070.53	1056.29
VNINDEX	1091.9	1091.02	1092.79	YES	1101.22	1108.76	1118.08	1125.62	1084.36	1075.04	1067.5	1058.18
VNXALL	1675.03	1672.66	1677.4	NO	1696.69	1713.62	1735.28	1752.21	1658.1	1636.44	1619.51	1597.85
VN30F1M	1106.23	1107.35	1105.12	NO	1125.77	1147.53	1167.07	1188.83	1084.47	1064.93	1043.17	1023.63
VN30F1Q	1086.87	1088.25	1085.48	NO	1099.23	1114.37	1126.73	1141.87	1071.73	1059.37	1044.23	1031.87
VN30F2M	1105.63	1103.45	1107.82	NO	1126.37	1142.73	1163.47	1179.83	1089.27	1068.53	1052.17	1031.43
VN30F2Q	1081.73	1082.6	1080.87	YES	1098.27	1116.53	1133.07	1151.33	1063.47	1046.93	1028.67	1012.13
BID	41.27	41.28	41.26	YES	41.98	42.72	43.43	44.17	40.53	39.82	39.08	38.37
BVH	49.87	49.55	50.18	NO	51.13	51.77	53.03	53.67	49.23	47.97	47.33	46.07
CTG	28.33	28.2	28.47	NO	28.87	29.13	29.67	29.93	28.07	27.53	27.27	26.73
GAS	112.5	112.15	112.85	NO	114.3	115.4	117.2	118.3	111.4	109.6	108.5	106.7
GVR	15.68	15.72	15.64	NO	15.97	16.33	16.62	16.98	15.32	15.03	14.67	14.38
HDB	16.92	16.9	16.93	YES	17.18	17.42	17.68	17.92	16.68	16.42	16.18	15.92
FPT	78.23	78.2	78.27	YES	79.07	79.83	80.67	81.43	77.47	76.63	75.87	75.03
HPG	19.97	19.95	19.98	YES	20.43	20.87	21.33	21.77	19.53	19.07	18.63	18.17
KDH	30.63	30.4	30.87	NO	31.57	32.03	32.97	33.43	30.17	29.23	28.77	27.83
MBB	19.02	19.02	19.01	YES	19.28	19.57	19.83	20.12	18.73	18.47	18.18	17.92
MSN	105.83	106.25	105.42	NO	109.17	113.33	116.67	120.83	101.67	98.33	94.17	90.83
MWG	47.83	47.95	47.72	NO	48.62	49.63	50.42	51.43	46.82	46.03	45.02	44.23
NVL	23	23.42	22.58	NO	23.85	25.55	26.4	28.1	21.3	20.45	18.75	17.9
PDR	16.27	16.08	16.46	NO	17.03	17.42	18.18	18.57	15.88	15.12	14.73	13.97
PLX	31.95	31.9	32	NO	32.35	32.65	33.05	33.35	31.65	31.25	30.95	30.55
POW	11.65	11.73	11.58	NO	11.8	12.1	12.25	12.55	11.35	11.2	10.9	10.75
SAB	179.27	179.05	179.48	NO	181.43	183.17	185.33	187.07	177.53	175.37	173.63	171.47
TCB	29.2	29.3	29.1	NO	29.6	30.2	30.6	31.2	28.6	28.2	27.6	27.2
SSI	20.47	20.3	20.63	NO	21.13	21.47	22.13	22.47	20.13	19.47	19.13	18.47
STB	22.15	22.08	22.22	NO	22.45	22.6	22.9	23.05	22	21.7	21.55	21.25
TPB	23.37	23.48	23.26	NO	23.78	24.42	24.83	25.47	22.73	22.32	21.68	21.27
VHM	57.8	57.55	58.05	NO	58.8	59.3	60.3	60.8	57.3	56.3	55.8	54.8
VCB	84.83	84.75	84.92	YES	87.17	89.33	91.67	93.83	82.67	80.33	78.17	75.83
VIB	21.87	21.85	21.88	YES	22.28	22.67	23.08	23.47	21.48	21.07	20.68	20.27
VJC	107.23	107.4	107.07	NO	107.97	109.03	109.77	110.83	106.17	105.43	104.37	103.63
VIC	68.7	69	68.4	NO	69.4	70.7	71.4	72.7	67.4	66.7	65.4	64.7
VPB	18	17.92	18.08	NO	18.55	18.95	19.5	19.9	17.6	17.05	16.65	16.1
VRE	31.4	31.33	31.47	NO	31.8	32.05	32.45	32.7	31.15	30.75	30.5	30.1
VNM	84.9	84.85	84.95	YES	85.7	86.4	87.2	87.9	84.2	83.4	82.7	81.9
VRE	29.93	29.65	30.22	NO	31.32	32.13	33.52	34.33	29.12	27.73	26.92	25.53

CÁC CỔ PHIẾU CÓ KHỐI LƯỢNG GIAO DỊCH ĐỘT BIẾN

Ticker	Volume	AvgVolume 10 Days	Change %	Daily Returns %
SHB	52,088,700	19,217,590	271	0.45
VPB	43,389,200	16,752,470	259	4.91
TPB	16,149,600	7,781,900	208	1.54
FUEVFVND	10,217,900	3,835,870	266	1.63
APG	7,758,700	2,871,090	270.24	6.99
HAH	5,306,000	2,079,670	255	-0.16
ORS	5,079,100	2,290,550	222	7
HUT	4,341,800	1,596,130	272.02	9.26
HDB	3,911,000	1,664,110	235	2.73
SJF	1,847,700	806,020	229	7
TNT	1,758,600	506,880	346.95	5.01
BVH	1,576,300	721,260	219	4.77
LMH	1,368,200	502,630	272	-10.96
BVB	1,176,700	583,000	202	4.26
DDG	1,078,300	182,690	590	0.98
VC3	885,900	343,870	257.63	6.45
VIG	770,900	297,620	259	9.8
VKC	749,600	330,440	227	5.26
LAS	725,000	315,940	229	9.88
DRC	695,700	311,090	224	1.9
CTI	648,400	317,560	204.18	4.15
CRE	616,800	253,020	244	4.62
VIP	536,500	262,490	204	6.54
TEG	445,700	189,550	235	-4.58
CCL	404,700	113,110	358	1.62
VAB	337,800	150,010	225.18	2.7
NAB	277,100	81,420	340	9.09
DQC	253,600	75,340	337	6.94
HSV	248,100	40,650	610	0
SIP	245,000	54,450	450	0
POM	237,700	103,430	230	2.48
ACL	230,300	84,080	274	1.27
PCH	223,100	57,980	385	7.84
TDT	204,700	75,190	272	3.75
NAF	199,700	90,860	220	-1.6
SCI	198,100	51,380	386	9.09
LIX	178,200	12,240	1,456	-0.99
FCM	168,500	73,110	230	0.53
BIC	167,700	26,470	634	-0.55
VNH	161,600	61,630	262	-13.33

- Resistance và Support: Là các hỗ trợ và kháng cự trong ngày của cổ phiếu. Nhà đầu tư khi mua bán thì cần theo các vùng giá hỗ trợ hay kháng cự.
- Pivot: Là nơi xác nhận xu hướng đảo chiều của cổ phiếu.

- Lưu ý: SHB, VPB, TPB... bùng nổ khối lượng giao dịch;

DANH MỤC CỔ PHIẾU ĐÁNG QUAN TÂM VÀO NGÀY MAI

Ngày khuyến nghị	Mã CK	Khuyến nghị hành động	Giá mua/bán	Hiệu suất sinh lời	Ghi chú
5-Dec	GEX	Mua	≤ 16.7	10% -20%	KLGD tăng/Mô hình đáy vòng có Break out
5-Dec	LPB	Mua	≤ 12.3	10% -20%	KLGD tăng/ Buy Kumo Break out/ Mua khi giá điều chỉnh
5-Dec	STB	Mua thêm	≤ 21	10% -20%	KLGD tăng/ Buy Kumo Break out/ Mua khi giá điều chỉnh lặp lại khoảng trống giá

Các lưu ý cần chú ý:

- Hôm nay chúng tôi mở mua 03 cổ phiếu;
- Nhóm ngân hàng quốc doanh đang có dấu hiệu điều chỉnh như BID, CTG. Nhóm ngân hàng gọi là cổ phiếu quốc dân như STB, LPB đang giao dịch tốt;
- Nhóm bất động sản có dấu hiệu chững lại trừ DIG và CEO;
- Thị trường có thể phân hóa vào phiên ngày mai khi số mã đỏ sẽ tăng lên.
- Nhà đầu tư hạn chế đưa mua tràn mọi cổ phiếu.

Các thức chốt lời và dừng lỗ

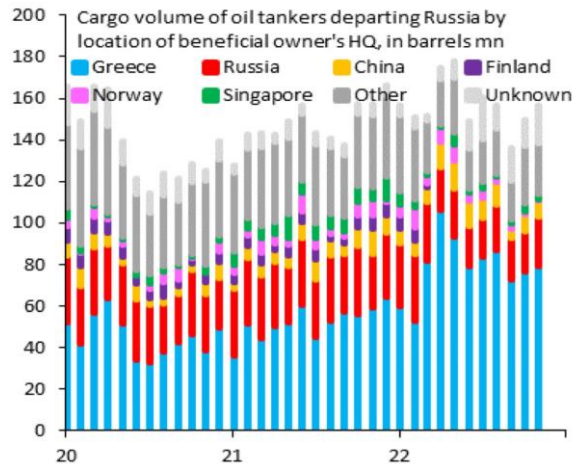
- Các mã trong danh mục chúng tôi khuyến nghị phần lớn đều đạt hiệu suất sinh lời kỳ vọng nhà đầu tư có thể chốt lời hoặc đặt Trailing Stop (Các lệnh duy trì mức lãi mong muốn để đảm bảo tỷ lãi khi thị trường đảo chiều sau khi đã có lãi đạt kỳ vọng và để tài khoản nuôi lãi chạy).
- Nguyên tắc dừng lỗ. Nhà đầu tư có thể lựa chọn các nguyên tắc dừng lỗ sau tùy theo quan điểm lựa chọn:
- Đặt mức dừng lỗ bằng ½ mức lợi nhuận trung bình mà mình kiếm được hàng năm;
- Đặt mức dừng lỗ theo điểm “Uncle”: Ngưỡng mà bản thân không thể chịu đựng được;
- Đặt mức dừng lỗ 10% ;

BIỂU ĐỒ TRONG NGÀY

Tỷ giá USD/VND giảm mạnh về quanh mức 24,000 đ – Tín hiệu tốt về mặt vĩ mô và cung tiền đồng bớt căng thẳng



Các tàu chở dầu của EU - hầu hết thuộc sở hữu của Hy Lạp (màu xanh) - giúp Nga bán dầu trên toàn cầu, cung cấp ngoại tệ mạnh cho Tổng Thống Putin để duy trì nền kinh tế của mình.



Kỳ vọng thị trường về FED FUND RATE

Market Expectations for Fed Funds Rate (Fed Funds Futures, Nov 2022 - Jan 2025)

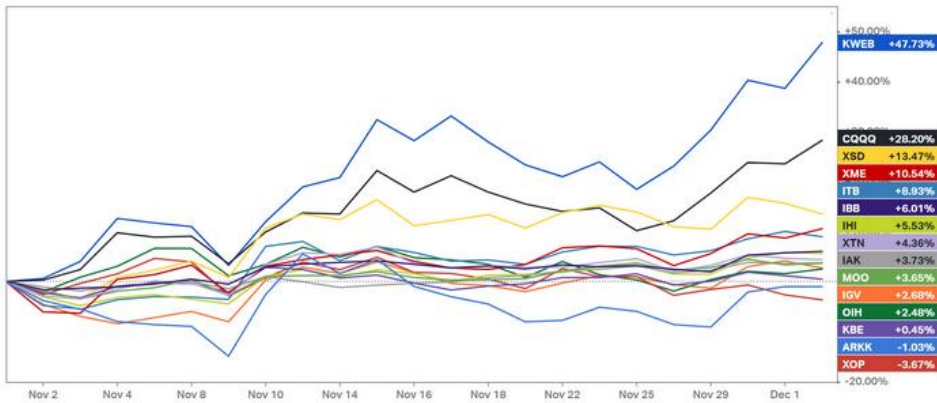


TTCK MỸ: TTCK vẫn trong giai đoạn ổn định tăng theo chu kỳ

TTCK Trung Quốc có hiệu suất sinh lời tốt trong 1 tháng vừa qua

Chứng khoán Trung Quốc đã nổi bật với tư cách là TTCK dẫn dắt đà tăng của thị trường toàn cầu trong những tuần gần đây. Biểu đồ bên dưới minh họa chủ đề này bằng cách hiển thị thị hiệu suất trong một tháng trên các nhóm ngành khác nhau.

1-Month Industry Group Performance



Như thể hiện trong biểu đồ trên, các quỹ ETF Internet Trung Quốc (KWEB) và Công nghệ Trung Quốc (CQQQ) đã tăng lần lượt 47% và 28%, trong khi các quỹ tương tự của chúng hầu như không tăng. Dựa trên bằng chứng, chứng khoán Trung Quốc đang đảm nhận vai trò dẫn đầu, ít nhất là trong ngắn hạn và trung hạn.

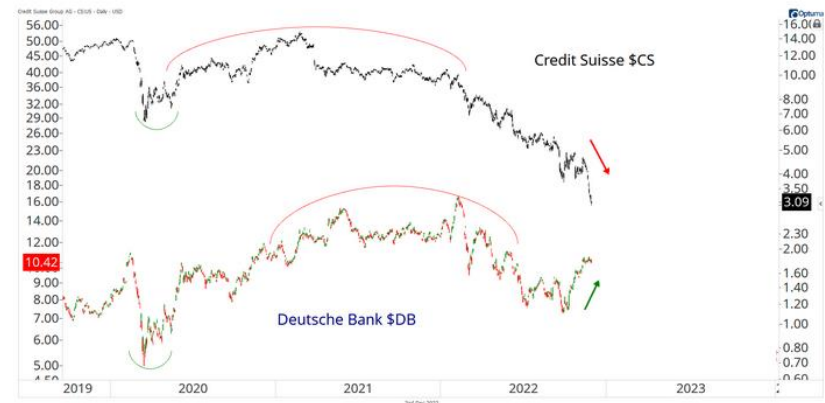
FTSE đóng cửa ở mức cao

Trong số các chỉ số chứng khoán tiêu chuẩn của Châu Âu, FTSE 100 thu hút sự chú ý của chúng tôi khi chỉ số này đẩy lùi các giới hạn trên của cơ sở nhiều năm. Chỉ số này chỉ có mức độ tiếp xúc nhỏ đối với lĩnh vực công nghệ và trọng số lớn đối với các lĩnh vực giá trị theo chu kỳ. Xem xét mức độ kém hiệu quả của công nghệ trong năm qua, thật hợp lý khi thấy chỉ số này thể hiện sự dẫn đầu. Mặc dù các thị trường vẫn đang trong quá trình xây dựng cơ sở trong ngắn hạn và trung hạn, nhưng chúng ta có thể thấy FTSE 100 cuối cùng sẽ tăng cao hơn. Nếu và khi nó xảy ra, nó có thể là một sự phát triển lớn có lợi cho những người đầu cơ giá lên trên thị trường chứng khoán.



Các ngân hàng châu Âu phân kỳ

Deutsche Bank (DB) không còn là ngân hàng lớn đầu khổ nhất châu Âu. Credit Suisse (CS) đã đảm nhận vai trò đó, vì cổ phiếu đã giảm xuống thấp hơn trong cả năm. DB đã tăng khoảng 45% so với mức thấp nhất vào đầu mùa thu. Trong khi đó, CS đã giảm hơn nữa khi khách hàng đã rút một lượng tiền kỷ lục từ ngân hàng. Hành động giảm giá này là duy nhất đối với Credit Suisse. Kể từ đầu tháng 10, các ngân hàng châu Âu khác đã có những đợt phục hồi ấn tượng. Khi một cổ phiếu khác biệt nhiều như vậy so với nhóm ngang hàng của nó, bạn nên hết sức chú ý. Thị trường đang nói với chúng tôi rằng có thể có những vấn đề cơ bản lớn với CS vào lúc này.



Kết luận: TTCK chứng khoán Mỹ và thế giới vẫn đang trong giai đoạn ổn định tăng theo chu kỳ. Về cơ bản điểm số tăng giảm giờ không quá quan trọng mà chủ yếu các nhà đầu tư nhìn vào từng mã cổ phiếu để giao dịch. Dự báo chỉ số S&P 500 sẽ tiến về vùng 4,400 điểm.

KHUYẾN CÁO SỬ DỤNG

(*)Bản quyền: Bản tin này được bảo vệ bản quyền Công ty Cổ phần Chứng Khoán Smart Invest bởi luật pháp Việt Nam và các luật lệ, công ước khác Mọi hình thức sao chép, tái bản, sử dụng trên các phương tiện truyền thông đối với Bản tin này cần được sự đồng thuận của Công ty cổ phần chứng khoán Smart Invest

Tuyên bố miễn trách nhiệm: Những dữ liệu trong Bản tin này được dựa trên và dẫn xuất từ những nguồn thông tin đại chúng và được cho là đáng tin cậy; tuy nhiên chúng tôi không bảo đảm và cam kết về tính chính xác và thích hợp của các thông tin đó đối với mọi đối tượng người dùng Dữ liệu trong Bản tin có thể thay đổi mà không cần báo trước Bản tin được viết cho mục đích cung cấp thông tin, không bao gồm bất cứ một khuyến nghị mua bán nào hướng tới mọi loại công cụ tài chính và cam kết trong bất kỳ chiến lược giao dịch nào Công ty cổ phần chứng khoán Smart Invest miễn trách đối với mọi hình thức hiểu và sử dụng Bản tin.



CÔNG TY CP CHỨNG KHOÁN SMART INVEST

Trung tâm nghiên cứu và phân tích

TRỤ SỞ CHÍNH:

Toà nhà Smart Invest, Số 222 Nguyễn Lương Bằng, P.Quang Trung , Q. Đống Đa, TP. Hà Nội

Tel: 0243 – 5739779

Fax: 0243 – 5739769