

MARKET INSIGHTS REPORTS

05/09/2022

VÒNG QUAY RỦI RO VẪN TIẾP TỤC



NHỊP ĐẬP THỊ TRƯỜNG

VN-Index đóng cửa giao dịch tạo thành mẫu hình giao dịch “Small Black Candle”. Khối lượng giao dịch tăng và nằm dưới mức trung bình 20 ngày. Giá giảm khối lượng giao dịch tăng là mẫu hình tiêu cực.

Các điểm cần lưu ý: (i) Hiện dải băng của VN-Index đang co hẹp lại. Có hai khả năng xảy ra lúc này hoặc là các chỉ số sẽ bước vào nhịp biến động mạnh (Tăng hoặc giảm) hoặc có thể sẽ tiếp tục xu hướng đi ngang. Chúng tôi thiên về kịch bản đi ngang với sự phân hóa mạnh hơn lúc này. (ii) Phân kỳ âm với RSI(14) cảnh báo sự đảo chiều trong ngắn hạn của chỉ số. (iii) VN-Index giao dịch tạo thành các cụm nền với than nhỏ cho thấy nhà đầu tư đang lưỡng lự. (iv) Việc nhóm dầu khí vẫn duy trì đà tăng cho thấy vòng quay rủi ro vẫn tiếp tục và thị trường vẫn có khả năng tái diễn bối cảnh đi ngang.

Theo phương pháp phân tích “Price Action” với VN30 chúng ta có 04 mã cho tín hiệu mua, 09 mã cho tín hiệu bán, 17 mã cho tín hiệu đi ngang. POW, GVR, GAS... cho tín hiệu tiêu cực.

Theo thống kê định lượng, với mẫu hình hôm nay thì phiên giao dịch tiếp theo, VN-Index có xác suất tăng điểm là 52% và 45.45% giá đóng cửa cao hơn giá mở cửa. Thống kê cho thấy chỉ số sẽ tăng điểm vào phiên giao dịch ngày mai. Chúng tôi kỳ vọng dầu khí vẫn sẽ là nhóm có hiệu suất sinh lời tốt trong giai đoạn tới. Kháng cự là 1,300 điểm. Hỗ trợ là 1,226 điểm.

Hỗ trợ và kháng cự cổ phiếu trong ngày (EOD)

Các cổ phiếu có khối lượng giao dịch đột biến trong ngày

Danh mục cổ phiếu đáng quan tâm vào ngày mai

Biểu đồ trong ngày:

- Coronavirus ở Trung Quốc: Tiếp tục đóng cửa các thành phố lớn

TTCK Mỹ: Các cổ phiếu vẫn chịu áp lực bán mạnh dù đã có nỗ lực tăng giá trong những phút giao dịch đầu tiên. Trong ngắn hạn chỉ số S&P 500 có hỗ trợ quanh khu vực 3,900 điểm. Chúng tôi cho rằng phản ứng dò đáy vẫn tiếp tục xuất hiện quanh khu vực này.

CHUYỂN ĐỘNG THỊ TRƯỜNG

THỊ TRƯỜNG TRONG NGÀY



ĐỘ RỘNG THỊ TRƯỜNG

HOSE

Tổng số cổ phiếu giao dịch	531
Số cổ phiếu không có giao dịch	26
Số cổ phiếu tăng giá	168 / 30.16%
Số cổ phiếu giảm giá	287 / 51.53%
Số cổ phiếu giữ nguyên giá	102 / 18.31%

HNX

Tổng số cổ phiếu giao dịch	246
Số cổ phiếu không có giao dịch	95
Số cổ phiếu tăng giá	81 / 23.75%
Số cổ phiếu giảm giá	110 / 32.26%
Số cổ phiếu giữ nguyên giá	150 / 43.99%

UPCOM

Tổng số cổ phiếu giao dịch	370
Số cổ phiếu không có giao dịch	488
Số cổ phiếu tăng giá	154 / 17.95%
Số cổ phiếu giảm giá	147 / 17.13%
Số cổ phiếu giữ nguyên giá	557 / 64.92%

GIAO DỊCH NHÀ ĐẦU TƯ NƯỚC NGOÀI

HOSE

	Mua	Bán	Mua-Bán
Khối lượng	24,832,300	32,821,600	-7,989,300
% KL toàn thị trường	4,73%	6,26%	
Giá trị	732,25 tỷ	1150,18 tỷ	-417,93 tỷ
% GT toàn thị trường	6,30%	9,89%	

HNX

	Mua	Bán	Mua-Bán
Khối lượng	1,579,210	460,424	1,118,786
% KL toàn thị trường	2,29%	0,67%	
Giá trị	49,61 tỷ	11,60 tỷ	38,01 tỷ
% GT toàn thị trường	4,06%	0,95%	

UPCOM

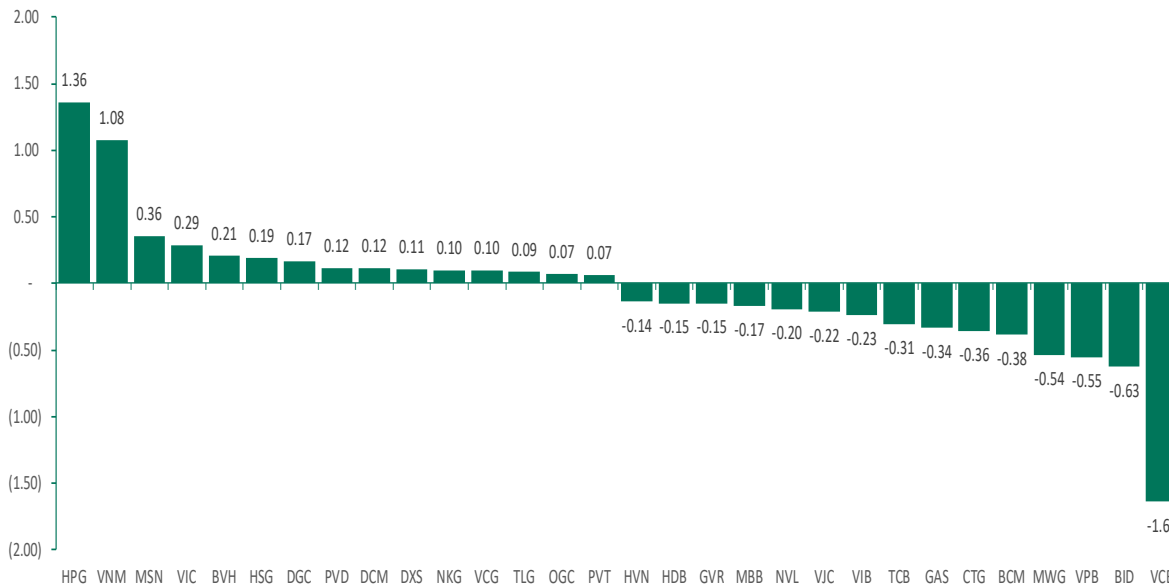
	Mua	Bán	Mua-Bán
Khối lượng	116,487	229,600	-113,113
% KL toàn thị trường	0,38%	0,75%	
Giá trị	4,70 tỷ	8,96 tỷ	-4,26 tỷ
% GT toàn thị trường	0,86%	1,64%	

CHUYỂN ĐỘNG THỊ TRƯỜNG (TT)

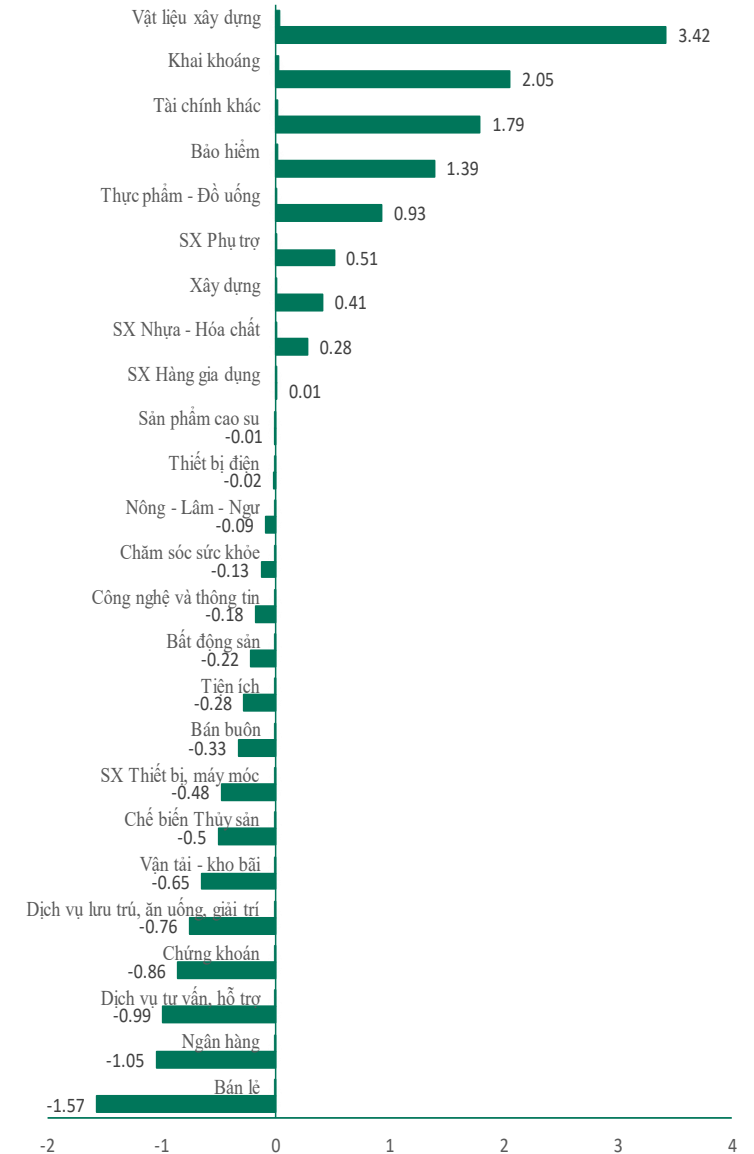
TÓP 10 VỐN HÓA

STT	Mã CK	KL	Giá	Thay đổi	P/E	P/B	EPS	Vốn hóa
1	VCB	1,547,800	82,600	-1,400 (-1.67%)	19.69	3.18	4,195	390,906
2	VHM	1,529,500	61,000	0 (0%)	6.77	2.05	9,015	265,616
3	VIC	1,310,100	64,000	300 (0.47%)	(93.43)	1.85	(685)	244,092
4	GAS	325,500	116,400	-700 (-0.6%)	26.72	3.68	4,356	222,784
5	BID	803,800	39,500	-500 (-1.25%)	22.85	2.13	1,729	199,812
6	MSN	556,800	115,500	1,000 (0.87%)	15.89	4.24	7,269	164,440
7	VNM	3,169,400	77,500	2,000 (2.65%)	17.16	4.40	4,517	161,972
8	NVL	2,784,700	81,500	-400 (-0.49%)	44.80	3.57	1,819	158,911
9	VPB	11,936,400	31,300	-500 (-1.57%)	11.82	1.42	2,647	140,082
10	HPG	26,282,100	23,900	900 (3.91%)	3.34	1.39	7,166	138,973

TÓP CÁC CỔ PHIẾU ẢNH HƯỞNG TỚI CHỈ SỐ VN-INDEX



TĂNG GIẢM CHỈ SỐ NGÀNH TRONG NGÀY



TTCK VIỆT NAM: Vòng quay rủi ro vẫn tiếp tục

Góc nhìn giao dịch thị trường

Chỉ số VN-Index đóng cửa giảm 3.16 điểm (- 0.25%) trong ngày hôm nay. Hôm nay có vài điểm đáng lưu ý như sau:

(1) Vật liệu xây dựng, khai khoáng, tài chính khác, bảo hiểm, thực phẩm đồ uống là nhóm tăng giá nhiều nhất trên sàn trong ngày. Đà tăng được dẫn dắt bởi các cổ phiếu như HPG, NKG, HSG, PVC, PVB, PVS, PVD, OGC, BVH, MIG, BMI, PTI, PAN, VNM... Các điểm đáng chú ý trong những nhóm ngành này như sau: (i) Nhóm thép có một ngày giao dịch tốt khi NKG và HSG tăng giá trần. Thông tin hỗ trợ đáng chú ý với nhóm ngành này là do giá khí đột tăng cao, nhiều nhà máy sản xuất thép tại Châu Âu có nguy cơ phải đóng cửa dừng sản xuất. Ngoài ra, việc Trung Quốc bơm 29 tỷ đô để các doanh nghiệp bất động sản xây dựng dở dang hoàn thiện nốt công trình xây dựng cũng tạo ra sự hưng phấn nhất định đối với nhà đầu tư. Về kỹ thuật, NKG và HSG giao dịch gần đây có xu hướng mạnh hơn HPG khi dễ tăng trần và khối lượng giao dịch cũng tăng mạnh rất mạnh. Với phiên giao dịch tăng giá hôm nay, NKG và HSG đều đang xóa mẫu hình hai đỉnh có phân kỳ âm cảnh báo sự đảo chiều. Nếu đà tăng được duy trì trong phiên ngày mai, dải băng trên sẽ mở ra và triển vọng giá nhóm này sẽ hướng về vùng giá 25 -27. (ii) Nhóm dầu khí vẫn là nhóm ưa thích của chúng tôi trong giai đoạn hiện tại nhờ việc giá dầu ổn định ở mức giá cao một thời gian dài qua đó sẽ giúp lợi nhuận kinh doanh chạm đáy và bắt đầu cải thiện theo chiều hướng đi lên. PVD vẫn là cổ phiếu ưa thích của chúng tôi với mục tiêu giá quanh vùng 32 ngàn. Về kỹ thuật, PVD vẫn giao dịch theo xu hướng tăng giá với độ dốc vừa phải. Hiện tại kháng cự ngắn hạn quanh vùng 23 và độ dốc có thể cao hơn nếu PVD sớm chinh phục vùng kháng cự này. Thông tin hỗ trợ bất ngờ là OPEC đã thống nhất giảm sản xuất 100 ngàn thùng dầu/ngày. (iii) VNM vẫn giao dịch tốt theo mẫu hình kỹ thuật với cây nến tăng xóa sạch chuỗi giảm nhẹ sau “Break out”. Chúng tôi duy trì quan điểm mục tiêu giá của VNM là 85 – Cổ phiếu này thích hợp cho nhà đầu tư nắm giữ trung hạn. (iv) Giao dịch của nhóm bảo hiểm không có gì mới. Vẫn là xu hướng tăng giá nhẹ với xu hướng tăng giảm đan xen. Điểm nhấn đáng chú ý hôm nay là BVH đang có xu hướng tạo đỉnh cao mới cho đà tăng giá vừa qua.

(2) Bán lẻ, ngân hàng, dịch vụ tư vấn và hỗ trợ, chứng khoán, dịch vụ lưu trú, ăn uống và giải trí là nhóm giảm nhiều nhất trong ngày. Đà giảm được dẫn dắt bởi các cổ phiếu như MWG, VGC, ACB, BID, CTG, LPB, TCB, VCB, VPB, VND, SSI, KPF, HOT, NVT, SDA ... Các điểm cần lưu ý ở những nhóm ngành này: (i) MWG giao dịch theo mẫu hình nến “Black Candle” – Mẫu hình nến tiêu cực. Giá chạm kênh kháng cự trên và điều chỉnh. Với 4 cây nến giao dịch tạo thành cụm tiêu cực quanh kháng cự giảm giá trung hạn, MWG đang tạo hiệu ứng tiêu cực có thể điều chỉnh giảm giá. Chúng tôi cho rằng nhà đầu tư nên chốt lời cổ phiếu này. Nếu MWG giảm thêm một cây nữa thì áp lực bán sẽ gia tăng mạnh hơn. (ii) Ngân hàng phần lớn có mẫu hình giao dịch tiêu cực. BID là mẫu hình Rising Wedge tới đoạn cuối. CTG đã hình thành kênh giảm giá nhỏ (tuy nhiên về cơ bản trong mẫu hình

lớn là đi ngang). VCB tạo phân kỳ âm cảnh báo sự đảo chiều. Do vậy, nhà đầu tư tiếp tục quan sát nhóm này.

Phân tích kỹ thuật

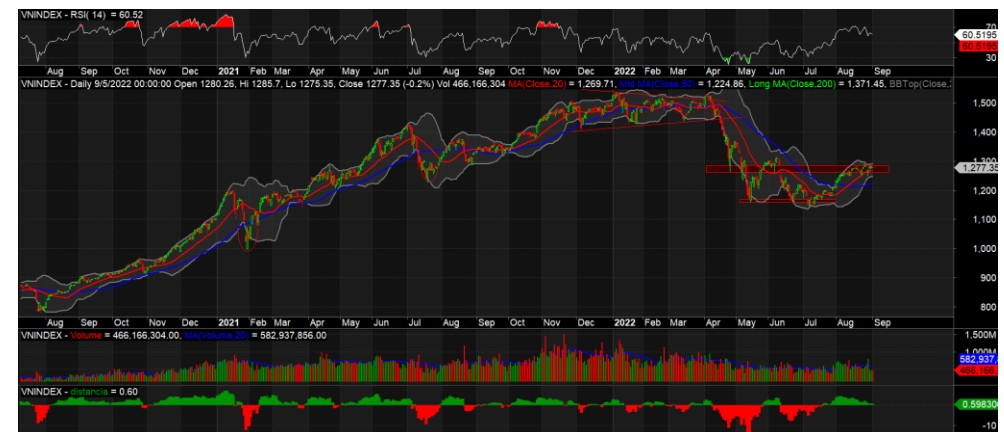
VN-Index đóng cửa giao dịch tạo thành mẫu hình giao dịch “Small Black Candle”. Khối lượng giao dịch tăng và nằm dưới mức trung bình 20 ngày. Giá giảm khối lượng giao dịch tăng là mẫu hình tiêu cực.

Các điểm cần lưu ý: (i) Hiện dải băng của VN-Index đang co hẹp lại. Có hai khả năng xảy ra lúc này hoặc là các chỉ số sẽ bước vào nhịp biến động mạnh (Tăng hoặc giảm) hoặc có thể sẽ tiếp tục xu hướng đi ngang. Chúng tôi thiên về kịch bản đi ngang với sự phân hóa mạnh hơn lúc này. (ii) Phân kỳ âm với RSI(14) cảnh báo sự đảo chiều trong ngắn hạn của chỉ số. (iii) VN-Index giao dịch tạo thành các cụm nền với thân nhỏ cho thấy nhà đầu tư đang lưỡng lự. (iv) Việc nhóm dầu khí vẫn duy trì đà tăng cho thấy vòng quay rủi ro vẫn tiếp tục và thị trường vẫn có khả năng tái diễn bối cảnh đi ngang.

Theo phương pháp phân tích “Price Action” với VN30 chúng ta có 04 mã cho tín hiệu mua, 09 mã cho tín hiệu bán, 17 mã cho tín hiệu đi ngang. POW, GVR, GAS...cho tín hiệu tiêu cực.

Theo thống kê định lượng, với mẫu hình hôm nay thì phiên giao dịch tiếp theo, VN-Index có xác suất tăng điểm là 52% và 45.45% giá đóng cửa cao hơn giá mở cửa. Thống kê cho thấy chỉ số sẽ tăng điểm vào phiên giao dịch ngày mai. Chúng tôi kỳ vọng dầu khí vẫn sẽ là nhóm có hiệu suất sinh lời tốt trong giai đoạn tới. Kháng cự là 1,300 điểm. Hỗ trợ là 1,226 điểm.

Biểu đồ chỉ số VN-Index



HỖ TRỢ VÀ KHÁNG CỰ CỔ PHIẾU TRONG NGÀY

Ticker	Pivot	BC	TC	NarrowRange	R1	R2	R3	R4	S1	S2	S3	S4
HNX30	529.19	528.62	529.75	NO	536.23	542.15	549.19	555.11	523.27	516.23	510.31	503.27
HNXINDEX	292.55	292.41	292.68	YES	294.82	296.82	299.09	301.09	290.55	288.28	286.28	284.01
UPINDEX	91.95	92.03	91.86	YES	92.3	92.83	93.18	93.71	91.42	91.07	90.54	90.19
VN30	1299.4	1300.03	1298.78	YES	1304.37	1310.58	1315.55	1321.76	1293.19	1288.22	1282.01	1277.04
VNINDEX	1279.47	1280.52	1278.41	YES	1283.58	1289.82	1293.93	1300.17	1273.23	1269.12	1262.88	1258.77
VNXALL	2061.94	2062.73	2061.16	YES	2068.36	2076.33	2082.75	2090.72	2053.97	2047.55	2039.58	2033.16
VN30FIM	1289	1290.5	1287.5	NO	1295.5	1305	1311.5	1321	1279.5	1273	1263.5	1257
VN30FIQ	1278.8	1279.7	1277.9	YES	1284.1	1291.2	1296.5	1303.6	1271.7	1266.4	1259.3	1254
VN30F2M	1285.47	1286.5	1284.43	YES	1290.93	1298.47	1303.93	1311.47	1277.93	1272.47	1264.93	1259.47
VN30F2Q	1272.63	1273.95	1271.32	NO	1278.27	1286.53	1292.17	1300.43	1264.37	1258.73	1250.47	1244.83
ACB	24.57	24.6	24.53	NO	24.68	24.87	24.98	25.17	24.38	24.27	24.08	23.97
BID	39.6	39.65	39.55	NO	39.95	40.4	40.75	41.2	39.15	38.8	38.35	38
BVH	59.5	59.45	59.55	YES	60.4	61.2	62.1	62.9	58.7	57.8	57	56.1
CTG	28.07	28.13	28.01	NO	28.23	28.52	28.68	28.97	27.78	27.62	27.33	27.17
FPT	86.27	86.3	86.23	YES	86.63	87.07	87.43	87.87	85.83	85.47	85.03	84.67
GVR	26.58	26.78	26.39	NO	26.97	27.73	28.12	28.88	25.82	25.43	24.67	24.28
HDB	26.38	26.38	26.39	YES	26.72	27.03	27.37	27.68	26.07	25.73	25.42	25.08
GAS	116.53	116.6	116.47	YES	117.37	118.33	119.17	120.13	115.57	114.73	113.77	112.93
HPG	23.68	23.58	23.79	NO	24.32	24.73	25.37	25.78	23.27	22.63	22.22	21.58
KDH	36.95	37.03	36.88	NO	37.3	37.8	38.15	38.65	36.45	36.1	35.6	35.25
MBB	23.68	23.72	23.64	NO	23.82	24.03	24.17	24.38	23.47	23.33	23.12	22.98
MSN	114.8	114.45	115.15	NO	116.5	117.5	119.2	120.2	113.8	112.1	111.1	109.4
MWG	72.97	73.2	72.73	NO	73.43	74.37	74.83	75.77	72.03	71.57	70.63	70.17
NVL	81.57	81.6	81.53	YES	82.33	83.17	83.93	84.77	80.73	79.97	79.13	78.37
PLX	42.13	42.25	42.02	NO	42.37	42.83	43.07	43.53	41.67	41.43	40.97	40.73
PDR	54.93	54.95	54.92	YES	55.37	55.83	56.27	56.73	54.47	54.03	53.57	53.13
POW	14.08	14.13	14.04	NO	14.17	14.33	14.42	14.58	13.92	13.83	13.67	13.58
PNJ	114.3	114.3	114.3	YES	114.8	115.3	115.8	116.3	113.8	113.3	112.8	112.3
SAB	187.4	187.1	187.7	NO	188.7	189.4	190.7	191.4	186.7	185.4	184.7	183.4
SSI	23.9	24	23.8	NO	24.1	24.5	24.7	25.1	23.5	23.3	22.9	22.7
TCB	38.68	38.72	38.64	NO	38.82	39.03	39.17	39.38	38.47	38.33	38.12	37.98
TPB	28.08	28.13	28.04	NO	28.42	28.83	29.17	29.58	27.67	27.33	26.92	26.58
STB	24.72	24.73	24.71	YES	24.83	24.97	25.08	25.22	24.58	24.47	24.33	24.22
VHM	61.27	61.4	61.13	NO	61.53	62.07	62.33	62.87	60.73	60.47	59.93	59.67
VCB	83.13	83.4	82.87	NO	83.77	84.93	85.57	86.73	81.97	81.33	80.17	79.53
VIC	120.33	120.5	120.17	NO	121.17	122.33	123.17	124.33	119.17	118.33	117.17	116.33
VIC	64.4	64.6	64.2	NO	64.8	65.6	66	66.8	63.6	63.2	62.4	62
VPB	31.45	31.52	31.37	NO	31.65	32	32.2	32.55	31.1	30.9	30.55	30.35
VRE	27.7	27.77	27.62	NO	27.85	28.15	28.3	28.6	27.4	27.25	26.95	26.8
VNM	76.93	76.65	77.22	NO	78.37	79.23	80.67	81.53	76.07	74.63	73.77	72.33

CÁC CỔ PHIẾU CÓ KHỐI LƯỢNG GIAO DỊCH ĐỘT BIẾN

Ticker	Volume	AvgVolume 10 Days	Change %	Daily Returns %
NKG	27,827,700	10,566,240	263	6.84
HSG	25,514,100	10,335,180	247	6.97
ART	5,127,100	2,393,770	214	-9.09
OGC	3,438,400	722,100	476	6.16
HTP	2,843,300	781,850	363.66	2.1
DDV	2,797,200	1,339,310	209	3.52
BVH	2,596,700	1,275,240	204	1.88
EIVFVN30	1,550,000	381,870	405.9	0
TLH	1,501,300	467,130	321	6.97
CMG	1,300,600	210,940	617	2.54
TTG	1,067,800	11,690	9134.3	-6.45
DXS	750,300	334,500	224	4.87
VGS	704,500	179,390	393	9.2
ITQ	517,600	253,140	204	4.17
NSH	437,800	70,320	623	8.96
TNA	419,600	80,230	523	5.39
TNS	394,900	23,190	1,703	9.43
LCM	378,300	120,690	313	-1.75
POM	310,500	88,340	351	4.27
KHP	298,400	121,720	245	0.48
HU4	284,300	75,520	376.46	8.66
VNS	226,400	35,630	635	6.8
DCL	217,600	41,640	523	0
HD6	211,300	78,970	268	11.74
VNR	198,300	50,560	392	6.54
HLD	164,000	50,530	324.56	9.84
UDJ	145,700	39,340	370	2.03
HTI	143,800	28,960	497	0
NSC	143,200	21,890	654	-3.41
VSE	136,600	50,110	273	1.85
TIS	119,200	31,160	383	3.85
PVM	92,100	40,620	227	1.27
BTS	80,100	35,880	223	2.35
TXM	80,000	1,280	6,250	0
HU3	67,500	3,550	1,901	6.8
TNC	56,300	3,060	1,840	-6.93
TV4	55,600	27,250	204	-1.64
DDN	54,600	16,290	335	-0.82
C92	53,300	23,110	231	-4.88
NAG	51,800	20,130	257	-4.92

- Resistance và Support: Là các hỗ trợ và kháng cự trong ngày của cổ phiếu. Nhà đầu tư khi mua bán thì cần theo các vùng giá hỗ trợ hay kháng cự.
- Pivot: Là nơi xác nhận xu hướng đảo chiều của cổ phiếu.

- Lưu ý: NKG, HSG... bùng nổ khối lượng giao dịch.

DANH MỤC CỔ PHIẾU ĐÁNG QUAN TÂM VÀO NGÀY MAI

Ngày khuyến nghị	Mã CK	Khuyến nghị hành động	Giá mua/bán	Hiệu suất sinh lời	Ghi chú
24-Aug	GEX	Mua thêm	≤ 26	10% -20%	KLGD tăng cao/Thiết lập mốc cao mới trong 3 tháng
24-Aug	BSR	Mua thêm	≤ 26.5	10% -20%	Buy Kumo Break out/Lưu ý khả năng áp lực bán vẫn cao
24-Aug	PVG	Mua	≤ 12	10% -20%	Buy Kumo Break out/Nên chờ chỉnh lập lại khoảng trống giá để mua

Các lưu ý cần chú ý:

- Hôm nay chúng tôi **KHÔNG** mở mua cổ phiếu mới nào.
- Hỗ trợ ngắn quanh vùng 1,246 điểm và hỗ trợ mạnh hơn ở vùng 1,226 điểm. Dự báo của chúng tôi thiên về xu hướng đi ngang với biên độ rộng khoảng 100 điểm do vậy nhà đầu tư nên canh chốt lời ở các điểm kháng cự mạnh như vùng 1,280 – 1,320 điểm với chỉ số hoặc với các kháng cự trung hạn lớn của cổ phiếu.
- Ngành chứng khoán đang có mẫu hình giao dịch khá tiêu cực. Một sự đi xuống sẽ khiến chỉ số giảm sâu hơn thường lệ.
- Nhóm ngân hàng, MWG đang có mẫu hình giao dịch tiêu cực.
- Hiệu suất sinh lời vượt trội sẽ nằm ở nhóm dầu khí: PVG, CNG, BSR, PVD, PVS, PVC... nên được quan tâm lúc này.
- Nhóm GVR, PHR có mẫu hình giao dịch đẹp với thông tin bàn giao đất VSIP, nhà đầu tư có thể đưa vào danh mục quan tâm.
- Nhóm ngành thép đang giao dịch tốt với sự bùng nổ về khối lượng nhà đầu tư có thể chú ý giao dịch nhóm này.

Các thức chốt lời và dừng lỗ

- Các mã trong danh mục chúng tôi khuyến nghị phần lớn đều đạt hiệu suất sinh lời kỳ vọng nhà đầu tư có thể chốt lời hoặc đặt Trailing Stop (Các lệnh duy trì mức lãi mong muốn để đảm bảo tỷ lãi khi thị trường đảo chiều sau khi đã có lãi đạt kỳ vọng và để tài khoản nuôi lãi chạy).
- Nguyên tắc dừng lỗ. Nhà đầu tư có thể lựa chọn các nguyên tắc dừng lỗ sau tùy theo quan điểm lựa chọn:
- Đặt mức dừng lỗ bằng ½ mức lợi nhuận trung bình mà mình kiếm được hàng năm;
- Đặt mức dừng lỗ theo điểm “Uncle”: Ngưỡng mà bản thân không thể chịu đựng được;
- Đặt mức dừng lỗ 10% ;

BIỂU ĐỒ TRONG NGÀY

Coronavirus ở Trung Quốc: Tiếp tục đóng cửa các thành phố lớn

Sau cuộc trấn áp coronavirus kéo dài hai tháng gây tranh cãi ở Thượng Hải, một lần nữa, Trung Quốc lại quản thúc một thành phố hơn 20 triệu dân. Một đợt ngăn chặn coronavirus ở Thành Đô, miền Trung Trung Quốc bắt đầu vào thứ Năm đã kéo dài tới thứ Hai. Các cuộc kiểm tra hàng loạt đang được thực hiện sau khi thành phố chứng kiến 71 trường hợp Covid-19 mới vào Chủ nhật. Trong khi các quan chức cho biết các hạn chế sẽ tiếp tục cho đến ít nhất là thứ Tư, người dân vẫn không thoải mái do có những điểm tương tự như vụ đóng cửa ở Thượng Hải, cũng được công bố theo kiểu chớp vá. Vào tháng 4 và tháng 5, gần 25 triệu người đã bị giam giữ trong nhà của họ ở Thượng Hải, với nhiều người phải chịu cảnh không đủ lương thực, thiếu sự chăm sóc y tế và đau khổ về tâm lý.

Tại trung tâm công nghệ phía Nam Thâm Quyển, lệnh cấm cửa vào cuối tuần đã được dỡ bỏ trong khi các hạn chế ở một số khu vực của thành phố vẫn tiếp tục. Thông báo đã dẫn đến việc mua bán hoảng loạn vào thứ Sáu tại thành phố đã bị đóng cửa hoàn toàn trong một tuần vào tháng Ba và bây giờ lo ngại một đợt giam giữ thứ hai có thể xảy ra. Thâm Quyển đã chứng kiến 87 trường hợp vi-rút mới vào Chủ nhật. Vào tháng 3, đây là thành phố lớn nhất Trung Quốc đóng cửa cho đến nay sau khi số ca nhiễm coronavirus tăng cao không thấy kể từ khi làn sóng nhiễm trùng đầu tiên vào đầu năm 2020 xuất hiện ở đó. Trung tâm công nghệ phía Nam và đặc khu kinh tế chỉ cách Hồng Kông khoảng một giờ đi xe, nơi cũng chứng kiến đợt bùng phát Covid kỷ lục vào khoảng thời gian đó.

Theo Our World in Data, Trung Quốc hôm Chủ nhật đã ghi nhận hơn 3.000 trường hợp nhiễm coronavirus mới. Số trường hợp mắc bệnh cao nhất từ trước đến nay trong cả nước xảy ra vào ngày 14 tháng 4 năm nay vào khoảng 29.500 trường hợp, gần gấp đôi so với mức cao nhất năm 2020 là 15.000 trường hợp (ngày 13 tháng 2).

Sau khi các vụ đóng cửa lớn ở Vũ Hán và các thành phố khác ở tỉnh Hồ Bắc kết thúc vào cuối tháng 3 và đầu tháng 4 năm 2020, Trung Quốc đã thực hiện thành công chiến lược zero-Covid trong hầu hết năm 2020 và 2021. Tuy nhiên, kể từ khi biến thể Omicron dễ lây lan hơn xuất hiện, đã thách thức cách tiếp cận không khoan nhượng của Trung Quốc đối với căn bệnh này.

Covid-19 in China: Lockdowns of Major Cities Continue

Daily new coronavirus cases in China and biggest cities in lockdown (by number of inhabitants)*



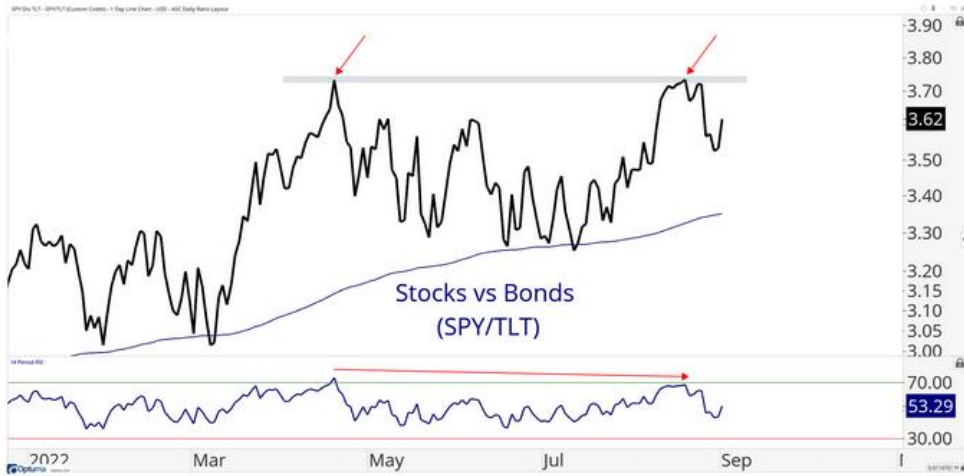
* if any

Sources: Our World in Data, Wikipedia, media reports

TTCK MỸ: Giảm về gần mốc hỗ trợ

Không nơi nào để trốn

Trong các thị trường tăng giá lành mạnh, cổ phiếu có xu hướng tốt hơn các lựa chọn thay thế của chúng. Trái phiếu thường là lựa chọn thay thế phổ biến nhất cho cổ phiếu. Chúng ta có thể sử dụng biểu đồ tỷ lệ để xác định loại tài sản nào đang hoạt động tốt hơn và loại tài sản nào hoạt động kém hiệu quả. Ở đây, chúng tôi đang xem xét tỷ lệ giữa S&P 500 so với Trái phiếu chính phủ dài hạn.



Nếu đường di chuyển lên và sang phải, cổ phiếu đang hoạt động tốt hơn. Như bạn có thể thấy, trường hợp này đã xảy ra từ giữa tháng 7 cho đến gần đây khi tỷ lệ này không đạt ở mức cao nhất trong năm. Việc kiểm tra mức cao trước đây này trùng với đỉnh của cổ phiếu trên cơ sở tuyệt đối cách đây vài tuần. Nếu chúng ta chứng kiến một xu hướng tăng bền vững hiện thực hóa trên thị trường chứng khoán, thì tỷ lệ này sẽ cần phải thoát ra khỏi cơ sở nhiều tháng của nó. Thực tế là cổ phiếu không vượt trội hơn đáng kể so với trái phiếu trong môi trường lãi suất tăng không phải là điều đáng khích lệ. Cả hai loại tài sản có thể tiếp tục gặp khó khăn.

Chăm sóc sức khỏe trông không được khỏe mạnh

Sự suy yếu đã lan rộng khắp thị trường trong vài tuần qua khi sự biến động gia tăng và người bán vẫn có toàn quyền kiểm soát. Nhiều cổ phiếu đang cho thấy sức mạnh tương đối vào đầu mùa hè này đã bắt đầu chịu áp lực bán đáng kể. Lĩnh vực chăm sóc sức khỏe là một ví dụ điển hình. Biểu đồ dưới đây mô tả SPDR Health Care ETF (XLV) đang ép vào các giới hạn thấp hơn trong phạm vi 14 tháng của nó.



Động thái thất bại từ giữa tháng 6 có thể chứng minh là một khởi đầu sai lầm đối với xu hướng giảm giá chứ không phải là một xu hướng tăng giá. Nếu người mua không sớm tham gia, chỉ có thể là vấn đề thời gian cho đến khi mô hình phân phối này thực hiện theo chiều hướng đi xuống. Đã có một số thử nghiệm về các giới hạn thấp hơn. Nếu và khi XLV vi phạm mức 124,50, chúng ta có thể chứng kiến sự biến động gia tăng và mức thấp hơn đối với các cổ phiếu chăm sóc sức khỏe.

S&P 500 đang tiến về vùng hỗ trợ 3,900 điểm



Kết luận: Các cổ phiếu vẫn chịu áp lực bán mạnh dù đã có nỗ lực tăng giá trong những phút giao dịch đầu tiên. Trong ngắn hạn chỉ số S&P 500 có hỗ trợ quanh khu vực 3,900 điểm. Chúng tôi cho rằng phản ứng dò đáy vẫn tiếp tục xuất hiện quanh khu vực này.

KHUYẾN CÁO SỬ DỤNG

(*)Bản quyền: Bản tin này được bảo vệ bản quyền Công ty Cổ phần Chứng Khoán Smart Invest bởi luật pháp Việt Nam và các luật lệ, công ước khác Mọi hình thức sao chép, tái bản, sử dụng trên các phương tiện truyền thông đối với Bản tin này cần được sự đồng thuận của Công ty cổ phần chứng khoán Smart Invest

Tuyên bố miễn trách nhiệm: Những dữ liệu trong Bản tin này được dựa trên và dẫn xuất từ những nguồn thông tin đại chúng và được cho là đáng tin cậy; tuy nhiên chúng tôi không bảo đảm và cam kết về tính chính xác và thích hợp của các thông tin đó đối với mọi đối tượng người dùng Dữ liệu trong Bản tin có thể thay đổi mà không cần báo trước Bản tin được viết cho mục đích cung cấp thông tin, không bao gồm bất cứ một khuyến nghị mua bán nào hướng tới mọi loại công cụ tài chính và cam kết trong bất kỳ chiến lược giao dịch nào Công ty cổ phần chứng khoán Smart Invest miễn trách đối với mọi hình thức hiểu và sử dụng Bản tin.



CÔNG TY CP CHỨNG KHOÁN SMART INVEST

Trung tâm nghiên cứu và phân tích

TRỤ SỞ CHÍNH:

Toà nhà Smart Invest, Số 222 Nguyễn Lương Bằng, P.Quang Trung , Q. Đống Đa, TP. Hà Nội

Tel: 0243 – 5739779

Fax: 0243 – 5739769