

# MARKET INSIGHTS REPORTS

03.04.2024

CÂU CHUYÊN TỶ GIÁ NÓNG TRONG NGÀY



# NỘI DUNG CHÍNH

- 03 - 04** CHUYỂN ĐỘNG THỊ TRƯỜNG
- 05** TTCK VIỆT NAM – GÓC NHÌN GIAO DỊCH THỊ TRƯỜNG
- 06** PHÂN TÍCH KỸ THUẬT  
*Khởi ngoại có chuỗi bán ròng kỹ lục mới*
- 07** HỖ TRỢ VÀ KHÁNG CỰ CỔ PHIẾU TRONG NGÀY
- 07** CỔ PHIẾU CÓ KHỐI LƯỢNG GIAO DỊCH ĐỘT BIẾN
- 08** DANH MỤC KHUYẾN NGHỊ MUA BÁN CỦA SMART INVEST
- 08** TIN TỨC KINH TẾ VĨ MÔ
- 09** BIỂU ĐỒ TRONG NGÀY  
*Thị trường bất động sản đang có dấu hiệu ấm lên*  
*Tổng vốn đầu tư toàn xã hội Q1/2024*
- 10** TTCK MỸ  
*Dự báo chỉ số chính có thể tạm dừng giá sau và giao dịch giằng co trong tối nay*

# CHUYỂN ĐỘNG THỊ TRƯỜNG

## THỊ TRƯỜNG TRONG NGÀY



## ĐỘ RỘNG THỊ TRƯỜNG

### HOSE

Tổng số cổ phiếu giao dịch	550
Số cổ phiếu không có giao dịch	0
Số cổ phiếu tăng giá	130
Số cổ phiếu giảm giá	368
Số cổ phiếu giữ nguyên giá	52

### HNX

Tổng số cổ phiếu giao dịch	247
Số cổ phiếu không có giao dịch	0
Số cổ phiếu tăng giá	63
Số cổ phiếu giảm giá	117
Số cổ phiếu giữ nguyên giá	67

### UPCOM

Tổng số cổ phiếu giao dịch	396
Số cổ phiếu không có giao dịch	0
Số cổ phiếu tăng giá	173
Số cổ phiếu giảm giá	126
Số cổ phiếu giữ nguyên giá	97

## GIAO DỊCH NHÀ ĐẦU TƯ NƯỚC NGOÀI

### HOSE

	Mua	Bán	Mua-Bán
Khối lượng	63,146.25	92,678.59	(29,532.34)
% KL toàn thị trường	5.86%	8.60%	
Giá trị	1,803,786	3,033,760	(1,229,974)
% GT toàn thị trường	6.58%	11.06%	

### HNX

	Mua	Bán	Mua-Bán
Khối lượng	3,663.10	3,270.84	392.26
% KL toàn thị trường	5.86%	8.60%	
Giá trị	102,742	104,777	(2,035)
% GT toàn thị trường	3.60%	3.67%	

### UPCOM

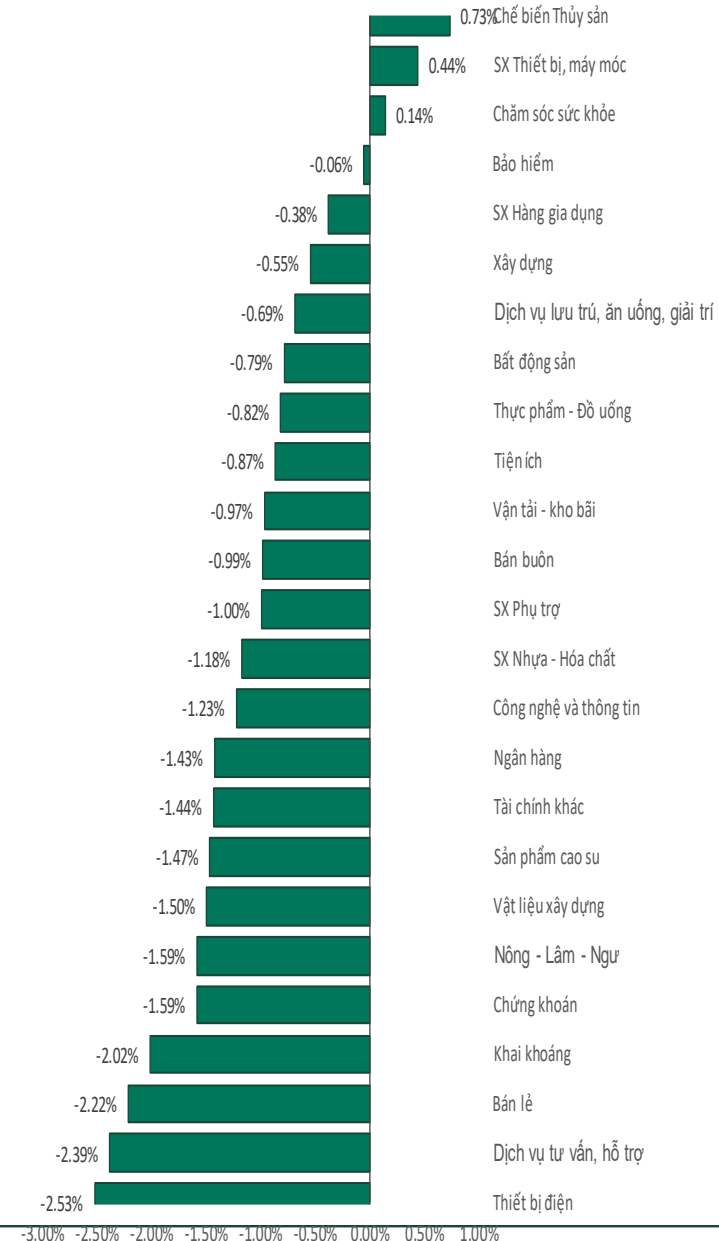
	Mua	Bán	Mua-Bán
Khối lượng	661.61	2,501.20	(1,839.59)
% KL toàn thị trường	1.20%	4.55%	
Giá trị	17,915	54,802	(36,886)
% GT toàn thị trường	1.90%	5.81%	

# CHUYỂN ĐỘNG THỊ TRƯỜNG

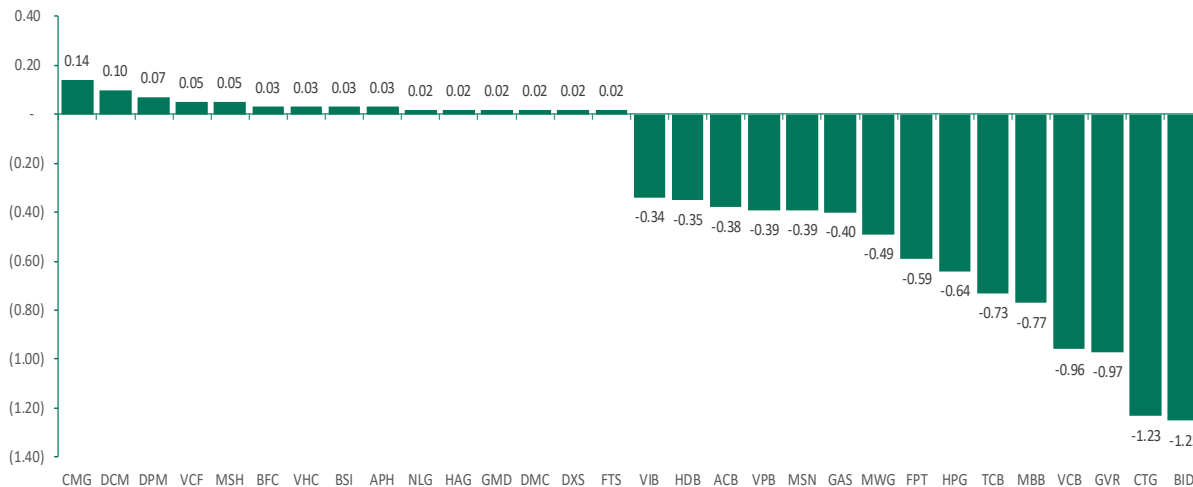
## TOP 10 VỐN HÓA

STT	Mã CK	KL	Giá	Thay đổi	P/E	P/B	EPS	Vốn hóa
1	VCB	1,321,100	93,800	-700 (-0.74%)	17.21	3.18	5,449	524,257
2	BID	1,496,500	51,000	-900 (-1.73%)	15.39	2.37	3,314	290,722
3	GAS	1,761,700	81,800	-700 (-0.85%)	16.45	2.88	4,972	187,873
4	VHM	11,837,400	43,100	-50 (-0.12%)	5.62	1.03	7,664	187,673
5	CTG	9,109,200	34,050	-950 (-2.71%)	9.19	1.45	3,706	182,848
6	VIC	4,260,400	47,750	-50 (-0.1%)	84.51	1.23	565	182,580
7	HPG	21,489,800	29,950	-450 (-1.48%)	26.81	1.69	1,117	174,153
8	TCB	8,776,700	46,800	-850 (-1.78%)	9.17	1.25	5,104	164,854
9	VPB	16,269,600	19,350	-200 (-1.02%)	13.50	1.10	1,433	153,521
10	FPT	2,549,000	115,100	-1,900 (-1.62%)	24.69	4.88	4,661	146,173

## TĂNG GIẢM CHỈ SỐ NGÀNH



## TỔP CÁC CỔ PHIẾU ẢNH HƯỞNG TỚI VN-INDEX



### Góc nhìn giao dịch thị trường

Chỉ số VN-Index đóng cửa giảm 15.57 điểm (- 1.21%) trong ngày hôm nay. Hôm nay có vài điểm đáng lưu ý như sau:

**(1) Chế biến thủy sản, sản xuất thiết bị máy móc, chăm sóc sức khỏe... là nhóm tăng giá nhiều nhất trên sàn trong ngày.** Đà tăng được dẫn dắt bởi các cổ phiếu như VHC, ANV, IDI, FMC, CMX, CTB, TRA, DMC, DCL, DP3... Các điểm cần lưu ý ở những nhóm ngành này:

(i) VHC tăng giá trong ngày:

- ✓ Mẫu hình nền giao dịch là: “White Candle”;
- ✓ Giá tăng khối lượng giảm – Tín hiệu tăng giá không có sự hỗ trợ bởi khối lượng;
- ✓ Cổ phiếu vẫn trong sóng 4 với hỗ trợ là 72 – Mô hình đi ngang có vẻ đang xuất hiện ở VHC;
- ✓ Xác suất giảm giá ngày mai là 59%;

(ii) ANV tăng giá trong ngày:

- ✓ Mẫu hình nền giao dịch là: “Small White Candle”;
- ✓ Giá tăng khối lượng tăng – Tín hiệu tăng giá có sự hỗ trợ bởi khối lượng;
- ✓ Cổ phiếu vẫn trong sóng 4 với hỗ trợ là 32 – Mô hình đi ngang có vẻ đang xuất hiện ở ANV;
- ✓ Xác suất tăng giá ngày mai là 55%;

**(2) Các cổ phiếu đơn lẻ tăng giá là CMG, MSH. Các điểm cần lưu ý ở những cổ phiếu này:**

(i) CMG tăng giá trong ngày:

- ✓ Mẫu hình nền giao dịch là: “White Closing Marubozu”;
- ✓ Giá tăng khối lượng tăng – Tín hiệu tăng giá có sự hỗ trợ bởi khối lượng;
- ✓ Cổ phiếu đã có Break out kênh giảm giá trung hạn thiết lập từ 1/2/2024 tới nay;
- ✓ Dải băng trên mở ra hỗ trợ giá lên – Tín hiệu tích cực;
- ✓ Thị trường xuất hiện tin đồn CMG sẽ hợp tác với NVIDIA – Tuy nhiên, rất khó kiểm chứng tin này và chúng tôi cho rằng NVIDIA cũng chưa có kế hoạch sản xuất chi tiết tại Việt Nam. Các dự án hợp tác nếu có có lẽ chỉ dừng lại ở MOU vốn ít có ý nghĩa kinh doanh;
- ✓ Xác suất tăng giá ngày mai là 62%;

(ii) MSH tăng giá trong ngày:

- ✓ Mẫu hình nền giao dịch là: “Long White Candle”;
- ✓ Giá tăng khối lượng tăng – Tín hiệu giảm giá có sự hỗ trợ từ khối lượng;
- ✓ MSH trong sóng 3 tăng giá với mục tiêu 53;
- ✓ Q1/2024 chúng tôi ước tính lợi nhuận MSH khoảng 100 tỷ tăng hơn 300% svck;
- ✓ Xác suất tăng giá ngày mai là 51%;

**(3) Thiết bị điện, dịch vụ tư vấn hỗ trợ, bán lẻ, khai khoáng, chứng khoán, nông lâm ngư, vật liệu xây dựng, sản phẩm cao su, tài chính khác... là nhóm ngành giảm giá nhiều nhất trong ngày.** Đà giảm được dẫn dắt bởi các cổ phiếu như GEX, CAV, PAC, RAL, TV2, VNC, KPF, MWG, FRT, PNJ, SSI, VND, VCI, SHS, HCM, VIX, MBS, PVS, PVD, HPG, VGC, HSG, NKG, VCS, HT1, VIF, HNG, DRC, IPA, OGC... Các điểm cần lưu ý ở những nhóm ngành này:

(i) GEX giảm giá trong ngày:

- ✓ Mẫu hình nền giao dịch là: “Black Closing Marubozu”;
- ✓ Giá giảm khối lượng tăng – Tín hiệu giảm giá có hỗ trợ bởi khối lượng;
- ✓ GEX vẫn trên mức hỗ trợ 24 thì xu hướng tăng vẫn tiếp tục – Xu hướng này sẽ vi phạm nếu cây nến tăng giá ngày 22/3/2024 bị xóa bỏ;
- ✓ Xác suất tăng giá ngày mai là 53%;

(ii) TV2 giảm giá trong ngày:

- ✓ Mẫu hình nền giao dịch là: “Black Closing Marubozu”;
- ✓ Giá giảm khối lượng giảm – Tín hiệu giảm giá không có sự hỗ trợ từ khối lượng;
- ✓ TV2 vận động theo mô hình Break out và hiện có PullBack Retest quanh vùng giá 42;
- ✓ Quá trình Retest có thể chưa kết thúc và TV2 chưa thiết lập lại mô hình tăng giá;
- ✓ Xác suất giảm giá ngày mai là 63%;

(iii) HPG giảm giá trong ngày:

- ✓ Mẫu hình nền giao dịch là: “Black Closing Marubozu”;
- ✓ Giá giảm khối lượng tăng – Tín hiệu giảm giá có sự hỗ trợ từ khối lượng;
- ✓ Cổ phiếu dường như lại tạo một nền giá đi ngang theo đơn vị tháng quanh khu vực 29 – 31;
- ✓ Dải băng thu hẹp cho thấy xác suất đi ngang là rất cao;
- ✓ Xác suất giảm giá ngày mai là 54%;

(iv) HNG giảm giá trong ngày:

- ✓ Mẫu hình nền giao dịch là: “White Opening Marubozu”;
- ✓ Giá giảm khối lượng tăng – Tín hiệu giảm giá có sự hỗ trợ từ khối lượng;
- ✓ Cổ phiếu đi ngang quanh vùng hỗ trợ động MA(200) là 4.1;
- ✓ HNG đối mặt với án hủy niêm yết và có thể chuyển sang giao dịch tại sàn UPCOM khi đã lỗ 3 năm liên tiếp;
- ✓ Xác suất giảm giá ngày mai là 60%;

## VN-Index dưới góc nhìn kỹ thuật

VN-Index đóng cửa giao dịch tạo thành mẫu hình giao dịch “Black Closing Marubozu”. Khối lượng giao dịch giảm nhưng vẫn ở mức trung bình 20 ngày. Theo lý thuyết, thì giá giảm khối lượng giảm không phải là mô hình giảm giá có sự hỗ trợ bởi khối lượng.

Các điểm cần lưu ý:

(i) Chỉ số VN-Index gặp khó khăn khi chưa thể bứt phá mạnh mẽ. Đây là khu vực khoảng trống giá thiết lập 6/5/2022 và thông thường quay trở lại, đây là khu vực kháng cự tiềm năng lớn. Ngoài ra, khu vực này cũng nằm trên đường kháng cự nổi hai đỉnh năm 2023. Do vậy, việc giao dịch cần thời gian tái tích lũy cũng là điều thường thấy. Điểm sáng là việc thị trường có sự phân hóa, xoay tua và nhiều cổ phiếu thiết lập mốc đỉnh cao mới trong 52 tuần, đỉnh gần nhất hoặc đỉnh cao mọi thời đại như CMG, MSH hôm nay. Điều quan trọng nhất để xác định xu hướng này còn hiệu lực là số mã phá đỉnh vẫn tiếp tục tăng lên.

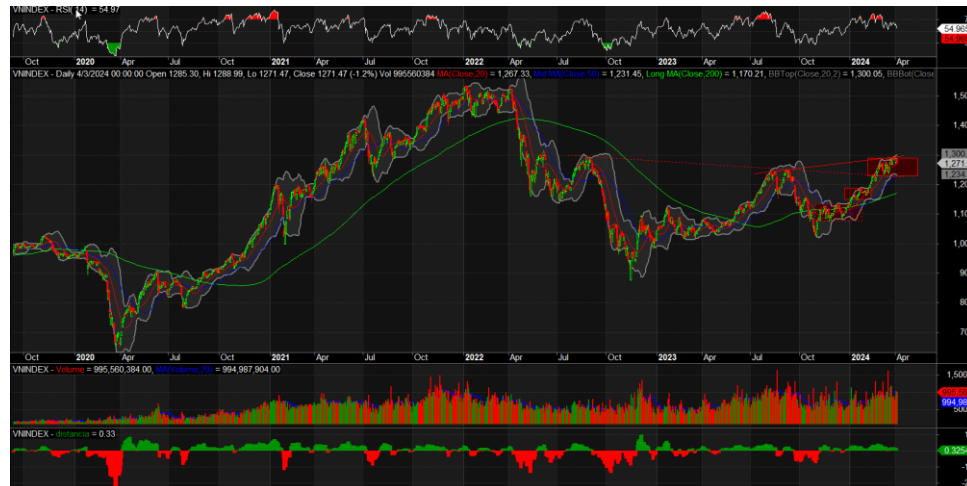
(ii) Khối ngoại tiếp tục có một phiên bán ròng hơn 1,200 tỷ đồng. Lượng bán ròng tập trung ở MSN, VNM, VHM, VIC, DGC, DIG, HPG, FRT... trong khi lượng mua ròng tập trung ở nhóm chứng khoán, DPM, DCM, VPB, DXG, NLG... Xét theo góc độ dòng tiền thì nếu tính từ năm 2017 giai đoạn dòng tiền khối ngoại đổ mạnh vào thị trường thì quy mô thoái vốn có thể cần đạt mức 1 tỷ đô nữa mới có thể dừng lại.

(iii) Vấn đề tỷ giá đang nóng trong hai ngày gần đây. Tỷ giá trong ngân hàng hôm nay tăng mạnh, vượt 25.000 đồng một USD và là mức kỷ lục từ trước đến nay. Trên thị trường tự do, giá đôla Mỹ vẫn neo quanh vùng 25.440 - 25.540 đồng một USD. Hiện, mức mất giá của VND so với USD khoảng 2,6%, tính từ đầu năm đến nay vẫn là mức định hướng của NHNN. Trên góc nhìn của chúng tôi, có lẽ NHNN hiện tại không nên bán đô giao ngay ra thị trường mà nên dùng các công cụ kỳ hạn. Ngoài ra, việc chấp nhận giá phá giá nhẹ trên mức định hướng và tạo nhịp lên xuống đảm bảo cuối năm tỷ giá vẫn giao dịch trong vùng giá mục tiêu là cách điều hành thích hợp lúc này. Khác với các quốc gia mới nổi, cận biên phải phá giá đồng nội tệ rất mạnh trong thời gian qua, Việt Nam hiện tại ở trạng thái xuất siêu mạnh, cán cân vốn cũng thặng dư mạnh và dự trữ ngoại hối ở mức cao. Do vậy, chúng ta có vị thế tốt hơn để ổn định tỷ giá. Một chút phá giá cũng giúp cân bằng cung cầu và thậm chí chúng ta vẫn đạt mức hỗ trợ tăng trưởng nếu chúng ta chủ động phá giá thay vì làm theo cách bị động. Về lý thuyết, sản lượng GDP tiềm năng của chúng ta hiện nay ở gần mức 7% trong khi tăng trưởng GDP thực tế chỉ trong khoảng 6 – 6.5%. Như vậy, việc phá giá chủ động sẽ giúp kích thích tổng cung ngắn hạn tăng lên mà chính phủ vẫn có thể mở rộng chính sách tài khóa. Điều này khác với giai đoạn 2011 – 2015;

Theo phương pháp phân tích “Price Action” với VN30 chúng ta có 01 mã cho tín hiệu mua, 08 mã cho tín hiệu bán, 21 mã cho tín hiệu đi ngang. VHM... cho tín hiệu tích cực.

Theo thống kê định lượng, với mẫu hình hôm nay thì phiên giao dịch tiếp theo, VN-Index có xác suất giảm điểm là 52% và 40% giá đóng cửa cao hơn giá mở cửa. Dựa trên thống kê, chỉ số giao dịch giảm điểm với giá đóng cửa thấp hơn giá mở cửa vào phiên giao dịch ngày thứ 4. Hỗ trợ là 1,200 điểm.

## Biểu đồ chỉ số VN-Index



## Biểu đồ cổ phiếu MSH



## HỖ TRỢ VÀ KHÁNG CỰ CỔ PHIẾU TRONG NGÀY

Ticker	Pivot	BC	TC	NarrowRange	R1	R2	R3	R4	S1	S2	S3	S4
HNX30	547.87	549.68	546.07	NO	552.71	561.16	566	574.45	539.42	534.58	526.13	521.29
HNXINDEX	244.77	245.18	244.37	NO	246.04	248.12	249.39	251.47	242.69	241.42	239.34	238.07
UPIINDEX	91.26	91.32	91.21	YES	91.42	91.69	91.85	92.12	90.99	90.83	90.56	90.4
VN30	1279.42	1281.99	1276.85	NO	1285.69	1297.11	1303.38	1314.8	1268	1261.73	1250.31	1244.04
VNINDEX	1277.31	1280.23	1274.39	NO	1283.15	1294.83	1300.67	1312.35	1265.63	1259.79	1248.11	1242.27
VNXALL	2077.44	2082.25	2072.63	NO	2087.98	2108.15	2118.69	2138.86	2057.27	2046.73	2026.56	2016.02
VN30F1M	1276.4	1278.65	1274.15	NO	1283.7	1295.5	1302.8	1314.6	1264.6	1257.3	1245.5	1238.2
VN30F1Q	1279.8	1282.2	1277.4	NO	1284.6	1294.2	1299	1308.6	1270.2	1265.4	1255.8	1251
VN30F2M	1280.17	1282.4	1277.93	NO	1286.53	1297.37	1303.73	1314.57	1269.33	1262.97	1252.13	1245.77
VN30F2Q	1279.93	1282.4	1277.47	NO	1284.87	1294.73	1299.67	1309.53	1270.07	1265.13	1255.27	1250.33
BCM	64.67	64.8	64.53	NO	65.03	65.67	66.03	66.67	64.03	63.67	63.03	62.67
BID	51.43	51.65	51.22	NO	51.87	52.73	53.17	54.03	50.57	50.13	49.27	48.83
ACB	28.1	28.15	28.05	NO	28.3	28.6	28.8	29.1	27.8	27.6	27.3	27.1
BVH	42.42	42.47	42.36	NO	42.83	43.37	43.78	44.32	41.88	41.47	40.93	40.52
CTG	34.32	34.45	34.18	NO	34.73	35.42	35.83	36.52	33.63	33.22	32.53	32.12
FPT	115.73	116.05	115.42	NO	116.37	117.63	118.27	119.53	114.47	113.83	112.57	111.93
GVR	34.57	34.72	34.41	NO	34.88	35.52	35.83	36.47	33.93	33.62	32.98	32.67
GAS	82.33	82.6	82.07	NO	82.87	83.93	84.47	85.53	81.27	80.73	79.67	79.13
HDB	23.55	23.63	23.48	NO	23.75	24.1	24.3	24.65	23.2	23	22.65	22.45
HPG	30.12	30.2	30.03	NO	30.28	30.62	30.78	31.12	29.78	29.62	29.28	29.12
MBB	24.4	24.5	24.3	NO	24.6	25	25.2	25.6	24	23.8	23.4	23.2
MSN	74	74.3	73.7	NO	74.8	76.2	77	78.4	72.6	71.8	70.4	69.6
MWG	50.43	50.55	50.32	NO	50.97	51.73	52.27	53.03	49.67	49.13	48.37	47.83
POW	11.45	11.48	11.42	NO	11.55	11.7	11.8	11.95	11.3	11.2	11.05	10.95
PLX	37.73	37.8	37.67	NO	37.97	38.33	38.57	38.93	37.37	37.13	36.77	36.53
SAB	56.23	56.35	56.12	NO	56.47	56.93	57.17	57.63	55.77	55.53	55.07	54.83
SSB	21.88	21.83	21.94	NO	22.17	22.33	22.62	22.78	21.72	21.43	21.27	20.98
SHB	11.28	11.3	11.27	NO	11.37	11.48	11.57	11.68	11.17	11.08	10.97	10.88
SSI	38.42	38.6	38.23	NO	38.83	39.62	40.03	40.82	37.63	37.22	36.43	36.02
TCB	47.18	47.38	46.99	NO	47.57	48.33	48.72	49.48	46.42	46.03	45.27	44.88
STB	30.33	30.45	30.22	NO	30.57	31.03	31.27	31.73	29.87	29.63	29.17	28.93
TPB	18.58	18.63	18.54	NO	18.72	18.93	19.07	19.28	18.37	18.23	18.02	17.88
VHM	43.25	43.33	43.17	NO	43.6	44.1	44.45	44.95	42.75	42.4	41.9	41.55
VCB	94.13	94.3	93.97	NO	94.47	95.13	95.47	96.13	93.47	93.13	92.47	92.13
VIB	23.72	23.8	23.63	NO	23.93	24.32	24.53	24.92	23.33	23.12	22.73	22.52
VJC	102.1	102.05	102.15	YES	103.3	104.4	105.6	106.7	101	99.8	98.7	97.5
VIC	47.6	47.53	47.68	NO	48	48.25	48.65	48.9	47.35	46.95	46.7	46.3
VPB	19.37	19.38	19.36	YES	19.48	19.62	19.73	19.87	19.23	19.12	18.98	18.87
VNM	66.9	67	66.8	NO	67.1	67.5	67.7	68.1	66.5	66.3	65.9	65.7
VRE	25.68	25.77	25.59	NO	25.87	26.23	26.42	26.78	25.32	25.13	24.77	24.58

- Resistance và Support: Là các hỗ trợ và kháng cự trong ngày của cổ phiếu. Nhà đầu tư khi mua bán thì căn theo các vùng giá hỗ trợ hay kháng cự.
- Pivot: Là nơi xác nhận xu hướng đảo chiều của cổ phiếu.

## CỔ PHIẾU CÓ KHỐI LƯỢNG GIAO DỊCH ĐỘT BIẾN

Ticker	Volume	AvgVolume 10 Days	Change %	Daily Returns %
HHV	24,821,000	9,944,270	250	0.96
VCG	18,027,900	8,203,380	220	0.19
BSR	13,633,900	5,506,840	248	0.51
DPM	10,329,000	2,414,790	428	1.96
<b>SCR</b>	<b>10,047,600</b>	<b>4,729,980</b>	<b>212.42</b>	<b>2.04</b>
IDI	8,832,000	3,373,340	262	0.78
DCM	8,687,100	3,226,230	269	2.16
<b>AAA</b>	<b>8,540,900</b>	<b>3,286,220</b>	<b>259.9</b>	<b>0.89</b>
PVC	5,792,800	2,207,430	262	0
POM	4,872,200	2,287,000	213	-6.97
<b>SZC</b>	<b>4,380,800</b>	<b>1,440,980</b>	<b>304.02</b>	<b>-0.11</b>
HAH	4,286,900	1,968,740	218	-0.46
LAS	4,261,700	768,290	555	9.18
ANV	4,142,800	1,954,600	212	0.87
VOS	3,574,000	1,525,470	234	0
<b>APH</b>	<b>3,102,500</b>	<b>767,500</b>	<b>404.23</b>	<b>4.76</b>
GMD	2,768,100	1,153,430	240	0.37
BKG	2,580,000	475,400	543	6.88
FIR	2,250,600	1,044,170	216	0.96
NED	1,999,000	845,440	236	3.66
<b>BVS</b>	<b>1,917,600</b>	<b>698,190</b>	<b>274.65</b>	<b>9.88</b>
CTI	1,574,800	582,700	270	0.93
ABS	1,337,400	395,570	338	2.65
PVP	1,174,200	551,420	213	0.71
S99	1,115,300	514,690	217	1.53
<b>BFC</b>	<b>1,094,000</b>	<b>354,600</b>	<b>308.52</b>	<b>6.15</b>
PSH	1,062,900	411,660	258	2.5
PXS	1,060,000	332,410	319	4.08
CMG	987,200	373,640	264	6.97
SIP	923,700	305,130	303	-2.43
DXP	918,200	415,030	221	-1.39
NO1	898,900	405,690	222	2.5
LHG	752,300	280,980	268	2.76
BIG	744,700	93,870	793	14.47
PTL	645,300	247,340	261	0.93
CTP	594,800	92,570	643	8.33
PAS	573,700	159,230	360	2.38
MSH	551,600	78,370	704	5.52
PXI	493,100	99,610	495	6.06
TLD	487,500	115,880	421	-3.05

- Lưu ý: HHV, VCG...có khối lượng giao dịch đột biến lớn

# DANH MỤC KHUYẾN NGHỊ MUA BÁN CỦA SMART INVEST

Ngày khuyến nghị	Mã CK	Khuyến nghị hành động	Giá mua/bán	Hiệu suất sinh lời	Ghi chú
27-Mar	VGI	Mua	≤ 41	10% -20%	Sóng 5 tăng giá hình thành với mục tiêu 50
27-Mar	MSR	Mua	≤ 16.5	10% -20%	Cổ phiếu kết thúc chuỗi sogs giảm giá và đang hình thành xu hướng tăng giá mới
27-Mar	DXG	Mua	≤ 21	10% -20%	Sóng 5 tăng giá hình thành với mục tiêu 25

## Các lưu ý cần chú ý:

- Hôm nay chúng tôi **KHÔNG MỞ MUA CỔ PHIẾU MỚI**;
- Hỗ trợ ngắn hạn là vùng giá 1,200 điểm. Kháng cự là vùng giá 1,300 điểm;
- Thị trường có xu hướng đẩy giá và luân theo cổ phiếu theo ngày;
- Quy hoạch điện VIII sẽ thúc đẩy nhóm cổ phiếu liên quan tới ngành này tăng trưởng trong trung và dài hạn. Hưởng lợi ngắn và trung hạn là GEX, PC1 (Hiện có vấn đề tỷ giá cản trở đà tăng lợi nhuận), TV2...Hưởng lợi trong trung hạn là PVS, DGC, BCG và các doanh nghiệp tham gia các đầu tư các dự án điện theo quy hoạch đặc biệt là điện khí LNG và điện sinh khối, điện tích năng và điện lưu trữ pin...;
- Tỷ giá tăng cũng sẽ giúp một số doanh nghiệp xuất khẩu tăng trưởng tốt về doanh thu và cải thiện lợi nhuận. Nhóm như dệt may, thủy sản, xuất khẩu đồ gỗ...

## Tin tức kinh tế, vĩ mô

- Thị trường ngoại tệ:** Phiên 02/04, NHNN niêm yết tỷ giá trung tâm ở mức 24.005 VND/USD, vẫn chỉ tăng 01 đồng so với phiên đầu tuần. Tỷ giá mua giao ngay được giữ nguyên niêm yết ở mức 23.400 VND/USD. Tỷ giá bán giao ngay được niêm yết ở mức 25.155 VND/USD, thấp hơn 50 đồng so với trần tỷ giá. Trên thị trường LNH, tỷ giá chốt phiên với mức 24.931 VND/USD, tăng mạnh 128 đồng so với phiên 01/04. Tỷ giá trên thị trường tự do tăng 40 đồng ở cả hai chiều mua vào và bán ra, giao dịch tại 25.420 VND/USD và 25.520 VND/USD.
- Thị trường tiền tệ LNH:** Ngày 02/04, lãi suất chào bình quân LNH VND tiếp tục tăng mạnh 0,40 – 0,71 đpt ở tất cả các kỳ hạn từ 1M trở xuống so với phiên đầu tuần, cụ thể: ON 4,35%; 1W 4,50%; 2W 4,50% và 1M 4,23%. Lãi suất chào bình quân LNH USD tăng 0,01 đpt ở kỳ hạn ON trong khi giảm 0,01 đpt ở kỳ hạn 1M và đi ngang ở các kỳ hạn còn lại; giao dịch tại: ON 5,24%; 1W 5,30%; 2W 5,38%, 1M 5,40%. Lợi suất TPCP trên thị trường thứ cấp tăng mạnh ở tất cả các kỳ hạn; chốt phiên ở mức: 3Y 1,72%; 5Y 2,06%; 7Y 2,35%; 10Y 2,76%; 15Y 2,92%.
- Nghiệp vụ thị trường mở:** Trên kênh cầm cố, NHNN chào thầu 15.000 tỷ đồng với kỳ hạn 7 ngày, lãi suất vẫn giữ ở mức 4,0%. Có 5.952,27 tỷ đồng trúng thầu. NHNN không chào thầu tín phiếu NHNN trong phiên hôm qua. Như vậy, NHNN bơm ròng 5.952,27 tỷ đồng ra thị trường trong phiên hôm qua, khối lượng tín phiếu lưu hành trên thị trường giữ mức 171.698,8 tỷ đồng, khối lượng lưu hành trên kênh cầm cố ở mức 5.952,27 tỷ đồng.

## Các thức chốt lời và dừng lỗ

- Các mã trong danh mục chúng tôi khuyến nghị khi đạt hiệu suất sinh lời kỳ vọng nhà đầu tư có thể chốt lời hoặc đặt Trailing Stop (Các lệnh duy trì mức lãi mong muốn để đảm bảo tỷ lãi khi thị trường đảo chiều sau khi đã có lãi đạt kỳ vọng và để tài khoản nuôi lãi chạy).

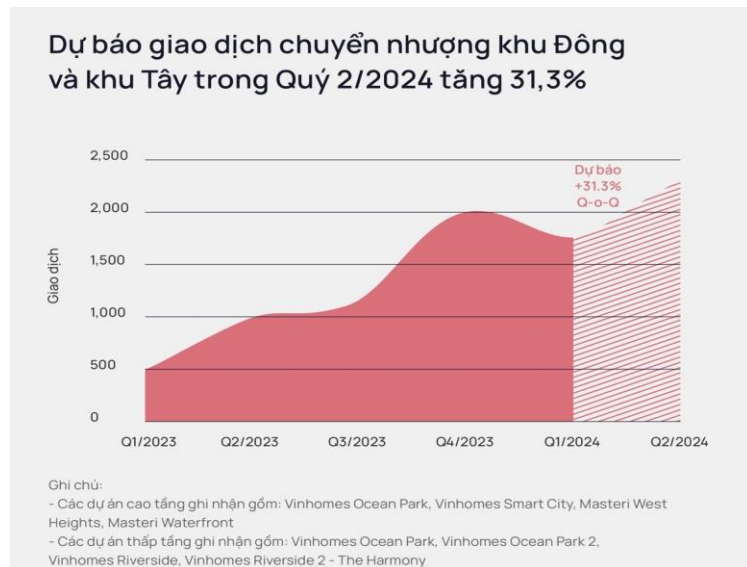
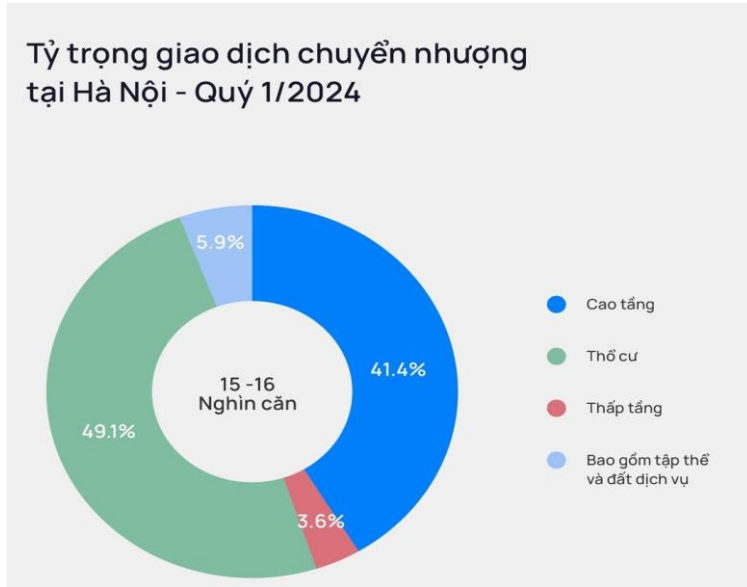
## Nguyên tắc dừng lỗ. Nhà đầu tư có thể lựa chọn các nguyên tắc dừng lỗ sau tùy theo quan điểm lựa chọn:

- Đặt mức dừng lỗ bằng ½ mức lợi nhuận trung bình mà mình kiếm được hàng năm;
- Đặt mức dừng lỗ theo điểm “Uncle”: Ngưỡng mà bản thân không thể chịu đựng được;
- Đặt mức dừng lỗ 10% ;

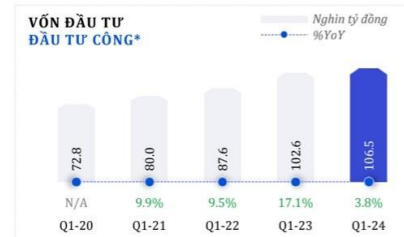
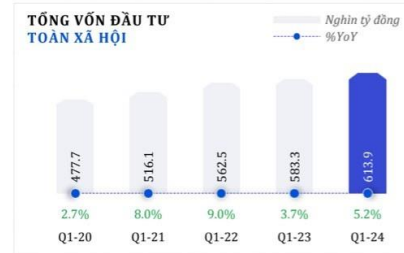
# BIỂU ĐỒ TRONG NGÀY



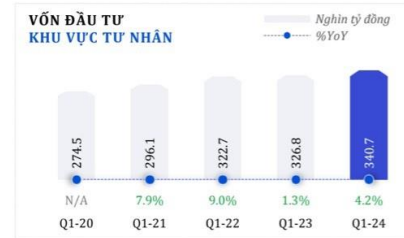
## Thị trường bất động sản đang có dấu hiệu ấm lên



## Tổng vốn đầu tư toàn xã hội Q1/2024



(\*) Đầu tư công = VBT thuộc NSNN + Vốn TPCCP + Vốn tín dụng đầu tư theo kế hoạch NN



VỐN ĐẦU TƯ PTXH Q1-2024	Nghìn tỷ	%YoY Q1-24	%YoY Q1-23
VĐT CỦA KV NHÀ NƯỚC	143.1	4.1%	13.5%
• Đầu tư công	106.4	3.7%	17.1%
- VBT thuộc NSNN	97.7	3.7%	21.5%
- Vốn TPCCP	-	-	-100.0%
- Vốn tín dụng theo KHNN	8.7	3.6%	-0.7%
• Vốn vay khác	21.9	6.3%	3.4%
• VĐT của DNNN	14.8	4.2%	4.6%
VĐT TƯ NHÂN	340.7	4.3%	1.3%
VĐT CỦA KHU VỰC FDI	110.5	8.9%	-1.1%
VỐN HUY ĐỘNG KHÁC	19.6	10.7%	10.0%
<b>TỔNG CỘNG</b>	<b>613.9</b>	<b>5.2%</b>	<b>3.7%</b>

GIẢI NGÂN CỦA CÁC BỘ Q1-2024	Tỷ đồng	%YoY	% Kế hoạch
Bộ Giao thông vận tải	10,201.5	-21.5%	17.1%
Bộ NN và PTNT	1,144.4	9.2%	11.3%
Bộ Giáo dục - Đào tạo	127.1	-19.7%	8.4%
Bộ Văn hóa, Thể thao và Du lịch	104.7	-32.7%	9.8%
Bộ Công thương	101.6	10.9%	9.6%
Bộ Tài nguyên và Môi trường	99.4	-19.6%	8.9%
Bộ Y tế	98.4	-28.2%	7.8%
Bộ Xây dựng	62.7	-4.5%	19.3%
Bộ Thông tin và Truyền thông	42.7	-5.6%	9.4%
Bộ Khoa học và Công nghệ	27.2	-7.9%	10.5%

GIẢI NGÂN THEO TỈNH Q1-2024	Tỷ đồng	%YoY	% Kế hoạch
Hà Nội	9,805.0	22.4%	12.6%
TP. Hồ Chí Minh	6,315.0	25.1%	8.0%
Bà Rịa - Vũng Tàu	3,625.4	16.2%	20.5%
Bình Dương	3,268.7	5.4%	14.9%
Hưng Yên	2,516.2	5.2%	12.7%
Quảng Ninh	2,478.8	4.8%	14.5%
Hải Phòng	2,295.9	7.3%	11.5%
Đồng Nai	2,026.4	13.7%	13.5%
Thanh Hóa	1,872.9	10.6%	15.5%
Nam Định	1,692.1	16.0%	17.2%

HIMS có mẫu hình Bull Flag – Tín hiệu tăng giá ?



Thời của cổ phiếu năng lượng thay thế cho nhóm công nghệ ?

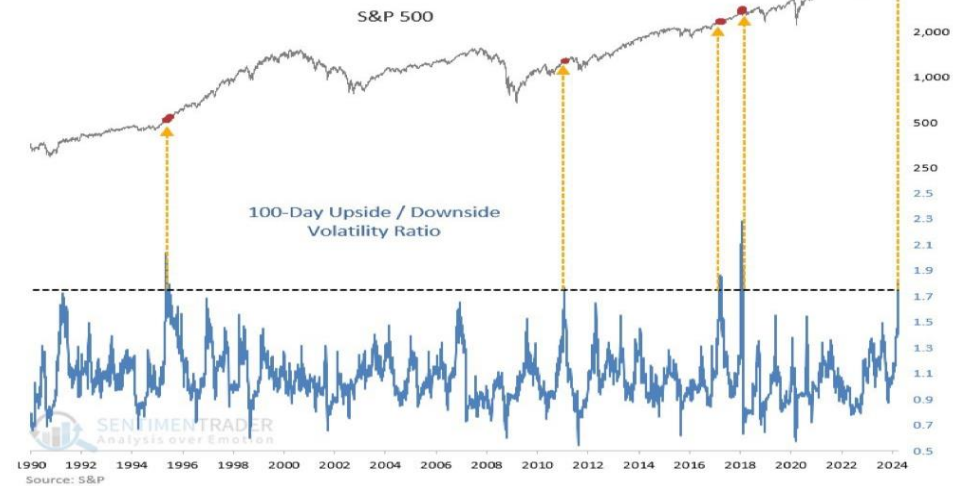


AMZN đang nỗ lực bứt phá để thiết lập mốc cao mọi thời đại ?



Lịch sử cho thấy đợt điều chỉnh này chỉ là quãng nghỉ giữa chừng

It's been a pleasantly volatile rally (for bulls)



**Kết luận:** Dự báo chỉ số chính có thể tạm dừng giá sau và giao dịch giằng co trong tối nay

(\*)**Bản quyền:** Bản tin này được bảo vệ bản quyền Công ty Cổ phần Chứng Khoán Smart Invest bởi luật pháp Việt Nam và các luật lệ, công ước khác. Mọi hình thức sao chép, tái bản, sử dụng trên các phương tiện truyền thông đối với Bản tin này cần được sự đồng thuận của Công ty cổ phần chứng khoán Smart Invest


**Tuyên bố miễn trách nhiệm:** Những dữ liệu trong Bản tin này được dựa trên và dẫn xuất từ những nguồn thông tin đại chúng và được cho là đáng tin cậy; tuy nhiên chúng tôi không bảo đảm và cam kết về tính chính xác và thích hợp của các thông tin đó đối với mọi đối tượng người dùng Dữ liệu trong Bản tin có thể thay đổi mà không cần báo trước Bản tin được viết cho mục đích cung cấp thông tin, không bao gồm bất cứ một khuyến nghị mua bán nào hướng tới mọi loại công cụ tài chính và cam kết trong bất kỳ chiến lược giao dịch nào Công ty cổ phần chứng khoán Smart Invest miễn trách đối với mọi hình thức hiểu và sử dụng Bản tin.



## Báo cáo thực hiện bởi Trung tâm nghiên cứu và phân tích

### CTCP CHỨNG KHOÁN SMART INVEST (AAS)

 <https://www.aas.com.vn>

 0243 573 9779 (máy lẻ 666 / 888)

 [trungtamcskh@aas.com.vn](mailto:trungtamcskh@aas.com.vn)

Mở tài khoản ngay

